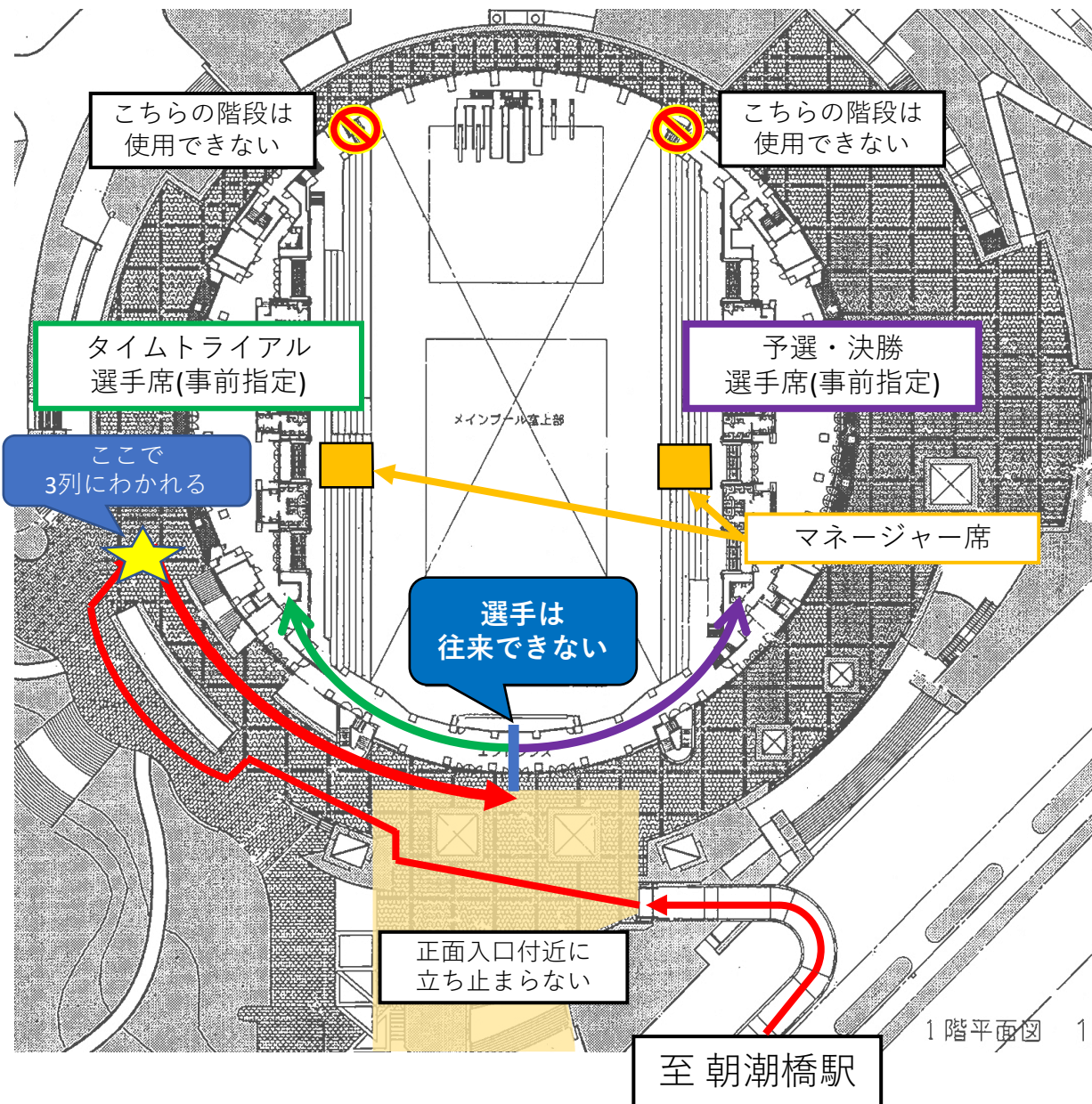


1. 開門～入館の流れ

第10回 関西学生チャンピオンシップ水泳競技大会
2022/06/04～06/05



<入館にあたって>

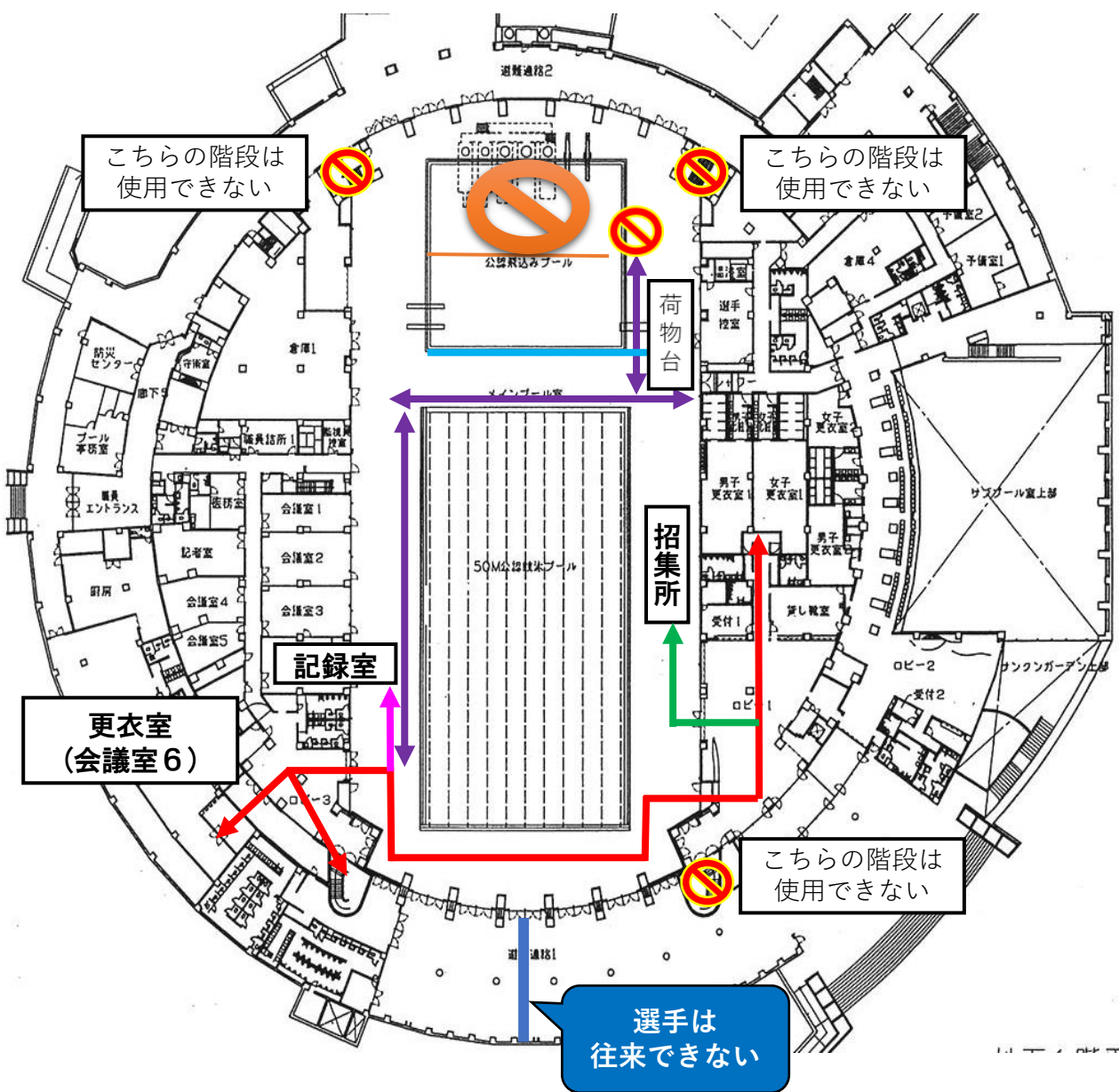
- ①朝潮橋駅から会場に向かうとき正面入口付近に立ち止まらず分岐点(☆)まで進むこと
- ②分岐点で健康観察票の確認を受け、大阪プール側からタイムトライアルの選手(1列)、予選の選手(2列)に分かれて並ぶこと

<注意事項>

- ・予選に出場する選手は9レーン側の観客席を使用すること
- ・観客席の最前列は安全の観点から座ることはできない(荷物置くことは可)
- ・タイムトライアルに出場する選手は0レーン側の観客席を使用すること
- ・マネージャーとチームスタッフは0レーン側と9レーン側の観客席を、受付に声をかけた上で往来できる

3. タイムトライアル 1階動線

第10回 関西学生チャンピオンシップ水泳競技大会
2022/06/04~06/05



	更衣室に向かう動線
	アップに向かう動線
	競技後の動線
	招集所に向かう動線
	記録室・マネージャー会議に向かう動線

<注意事項>

- ・アップ開始時は更衣室ではなく会議室6を利用すること
- ・プルバイ以外の道具は使用できない
- ・インシューズは使用できる
- ・ダイビングプールはクールダウンでのみ使用できる（半面のみ）
その際、荷物は荷物台に置くこと

<マネージャーの皆さん>

- ・電子ホイッスルのみ使用できる
- ・マスクを着用していない選手と会話する場合はフェイスガード、アイガードを着用すること