

2022年度

第73回 関西国公立大学選手権水泳競技大会

第59回 関西女子国公立大学選手権水泳競技大会

兼 第69回 全国国公立大学選手権水泳競技大会関西支部予選会

主催 (公財) 日本水泳連盟 学生委員会 関西支部
後援 (一社) 京都水泳協会
期日 2022年7月2日(土)・3日(日)
会場 京都アクアリーナ

大会役員

名誉会長	奥 芳文					
会長	樋口 浩三					
総務	田嶋 恭江	金 一波	大橋 健弘	小田 滋晃	北川 大錫	
	山本 貴司	西田 円	村瀬 陽介	南 圭一郎	石崎 大樹	
	濱田 将志	田畑 直紀	江上 功一	山下 裕斗	芳賀 康大	
	須関 諒	島津 大地	越智 統	今村 脩人	北川 友祐	
	山本 そら	峰山 萌衣	岩本 菜央	中道 理央	丸井 勇人	

競技役員

審判長	大橋 健弘					
副審判長	森田 基嗣	升田 哲雄	岡田 寛	辻 義継	巽 昌彦	
	田畑 直紀					
機械審判員	虫明 憲史					
泳法審判員	上田 優	古賀 忍	吉田 優輝	博多屋信男	南 圭一郎	
	徳本 哲士	中辻 茂樹	野村 美咲	松本 拓	岡本 航希	
出発合図員	武樋祥太郎	松井 太志	綾垣 拓哉			
折返監察員	上野 隼暉	谷口 雄一	南條 光輝	井ノ上昭輝	稲村 慧	
	南 奎吾	甲斐 秀輝	木下 海斗	石崎 夏音	中嶋 聡志	
	衣笠 優一	西村 晴希	井芹 琢人	河野 遥	張 志博	
	三浦 優太	竹内 光汰	槇山 和樹	下里 航生	酒井陽太郎	
	西村 海人	木村 虎徹				
記録員	今島中統尉	峰山 萌衣	木場 勇樹	中西 柚香	大川 将矢	
	中尾 心美	池浦 菜花				
電光操作員	中野 美里	長野 博樹				
計時員	大阪大学	大阪公立大学	神戸大学	京都大学	大阪教育大学	
	滋賀大学	和歌山大学				
機械操作員	長谷川大也	窪田 聖	中道 理央	山川 瑛士		
招集員	登 瞳羽	大内田拓生	荒井 春海	上根 悠香	藪内 裕子	
通告員	西 裕大	北川 友祐	矢迫 恋佳	美藤 麻衣	宮川 希	
会場	下村 優	今村 脩人	岩本 菜央	齋藤 大輝	山本 そら	
	夕部 大輝	高橋恵理菜	山本 真大			
受付	宮島 秀明	長谷川陽平	西垣 雄規			
競技会総務	芳賀 康大	須関 諒				
救護	沖 鈴子	西向 幸枝				
監視救護	競技役員一同					

公益財団法人日本水泳連盟 学生委員会関西支部

個人情報の取り扱いについて

参加申し込みに係わる団体情報・個人情報は、本支部の競技者登録管理及び登録者であることの識別、各競技会のプログラム（スタートリスト・組合せリスト）等の作成、各競技会での各種リザルトの公表（ホームページ・報道機関）等の作成以外の目的で利用することはありません。

【大切なことですから、本欄を読んで必ず守ってください】

2019年4月1日
公益財団法人 日本水泳連盟

I 宣伝・広告の媒体について

本連盟では選手や役員のみなさんが宣伝・広告の媒体とならないように競技会の会場（招集所出口からテーブル・植栽・柵・チェーン・パーテーション等の造作物で仕切られた範囲内）内で着たり、持ち込んだりするもの、たとえば水着やシャツ、トレーニングウェア、バッグなどのマークなどについて次のように制限をしています。よく読んで必ず守ってください。

1 ついていてもよいもの

- (1) 自分の氏名、エントリーした所属（チーム・学校・クラブ等）の名称やマーク。
- (2) 国旗・国または地域の名称、都道府県や市町村の名称やマーク。
- (3) 公式競技会および公認競技会のシンボルマークや本連盟が認めたもの。
- (4) 水着・ウェア等のメーカーロゴ・マーク。
- (5) 事前に届出承認がされている、スポンサーロゴ。

2 それぞれの大きさと数

それぞれの大きさ（サイズ）は着用前の面積とします。採寸方法は正方形または長方形とみなし、縦×横で面積を求めます。それぞれの面積は最大を示し、その範囲内であれば大きさに規定はありません。

マークの種類/用途	水着についてよい大きさと数	ウェアについてよい大きさと数	その他のものについてよい大きさと数
自分の氏名、エントリーした所属の名称・マーク、国旗・国または地域等の名称やマーク、公式・公認競技会のマークや本連盟が認めたもの	競泳は50cm ² 以内で1カ所。 競泳以外の競技は大きさと数に制限はなし。	大きさ数に制限はなし。	大きさ数に制限はなし。
メーカーのロゴ・マーク	メーカーロゴまたはマークは30cm ² 以内で1カ所。（注1）	メーカーロゴは40cm ² 以内で1カ所。マークは20cm ² 以内であれば、いくつ、ついていてもよい。	メーカーロゴは20cm ² 以内で1カ所。マークは20cm ² 以内であれば、いくつ、ついていてもよい。
事前承認されたスポンサーロゴ	30cm ² 以内で1カ所。	40cm ² 以内で1カ所。	20cm ² 以内で1カ所。

注1 ワンピース水着の場合は、ウエストより上に1つウエストより下に1つ許され、ツーピース水着の場合は、上部に1つ下部に1つが許される。ただし、これらの商標名は相互に隣接して置くことはできない。

II 国内競技会での競泳水着の取り扱いについて

本連盟ならびに加盟団体が主催する競技会（公式競技会）と公認された競技会（公認競技会）の競泳競技において、着用できる水着は下記の通りです。

1 FINAの公認した水着を着用すること。

※規定に外れる水着を着用して泳いだ場合の記録は、各公式・公認競技において参考記録扱いとなり、決勝への出場および全国大会や国際大会の標準突破記録として認められず、本連盟のランキングにも反映されません。

2 着用できる水着は1枚のみとし、水着の重ね着は禁止します。

3 水着へのテーピングおよび2次加工は禁止します。

※水着の重ね着、水着へのテーピングおよび2次加工の規定に違反した場合は失格となります。



競泳 日本記録(男子)

2022年3月5日現在

自由形

50m	21.67	塩浦 慎理	イトマン東進	東京辰巳国際水泳場	2019/04/07	日本選手権
100m	47.87	中村 克	イトマン東進	東京辰巳国際水泳場	2018/02/18	KONAMI OPEN 2018
200m	1:44.65	松元 克央	セントラルスポーツ	東京アクアティクスセンター	2021/04/05	日本選手権
400m	3:43.90	萩野 公介	東洋大学	東京辰巳国際水泳場	2014/04/12	日本選手権
800m	7:49.55	黒川 紫唯	イトマン富田林/近畿大学	東京アクアティクスセンター	2021/04/07	日本選手権
1500m	14:54.80	山本 耕平	ミズノ	東京辰巳国際水泳場	2014/06/20	ジャパンオープン2014 (50m)

背泳ぎ

50m	24.24	古賀 淳也	日本	ローマ	2009/08/02	第13回世界選手権
100m	52.24	入江 陵介	近畿大学	熊本市総合屋内プール	2009/09/05	日本学生選手権
200m	1:52.51	入江 陵介	日本	ローマ	2009/07/31	第13回世界選手権

平泳ぎ

50m	26.94	小関也朱篤	日本	モンテカルロ	2018/06/17	ヨーロッパグランプリサーキット
100m	58.78	小関也朱篤	日本	モンテカルロ	2018/06/17	ヨーロッパグランプリサーキット
200m	2:06.40	佐藤 翔馬	東京SC/慶應義塾大学	東京アクアティクスセンター	2021/04/07	日本選手権

バタフライ

50m	23.17	川本 武史	TOYOTA	東京アクアティクスセンター	2021/04/10	日本選手権
100m	50.86	水沼 尚輝	新潟医療福祉大学職員	東京辰巳国際水泳場	2022/03/05	国際大会日本代表選考会
200m	1:52.53	瀬戸 大也	日本	北京	2020/01/18	FINA Champions Swim Series

個人メドレー

200m	1:55.07	萩野 公介	東洋大学	東京辰巳国際水泳場	2016/04/09	日本選手権
400m	4:06.05	萩野 公介	日本	リオデジャネイロ	2016/08/06	リオデジャネイロオリンピック

フリーリレー

4×50m	1:27.48	塩浦 慎理・難波 暉・関 海哉・中村 克	JAPAN	相模原市立総合水泳場	2021/07/03	第8回サマーチャレンジ記録会
4×100m	3:12.54	中村 克・塩浦 慎理・松本 克央・溝畑 樹蘭	日本	東京辰巳国際水泳場	2018/08/11	パンパシフィック選手権
4×200m	7:02.26	内田 翔・奥村 幸大・日原 将吾・松田 丈志	日本	ローマ	2009/07/31	第13回世界選手権

メドレーリレー

4×50m	1:37.64	宇野 柁平・谷口 卓・阪本 祐也・難波 暉	三重県選抜	スポーツの杜 鈴鹿水泳場	2021/10/30	三重とこわか選手権
4×100m	3:29.91	入江 陵介・武良 竜也・水沼 尚輝・中村 克	日本	東京アクアティクスセンター	2021/08/01	東京オリンピック

ミックスフリーリレー

4×100m	3:24.67	中村 克(男)・松本 克央(男)・大本 里佳(女)・佐藤 綾(女)	日本	光州	2019/07/27	世界選手権
--------	---------	-----------------------------------	----	----	------------	-------

ミックスメドレーリレー

4×100m	3:40.98	入江 陵介(男)・小関也朱篤(男)・池江璃花子(女)・青木 智美(女)	日本	東京辰巳国際水泳場	2018/08/09	パンパシフィック選手権
--------	---------	-------------------------------------	----	-----------	------------	-------------

競泳 日本記録(女子)

2022年3月5日現在

自由形

50m	24.21	池江璃花子	ルネサンス亀戸	東京辰巳国際水泳場	2018/04/06	日本選手権
100m	52.79	池江璃花子	ルネサンス	東京辰巳国際水泳場	2018/11/18	KOSUKE KITAJIMA CUP
200m	1:54.85	池江璃花子	日本	東京辰巳国際水泳場	2018/08/09	パンパシフィック選手権
400m	4:05.19	柴田 亜衣	日本	メルボルン	2007/03/25	第12回世界選手権
800m	8:23.68	山田沙知子	K O N A M I	東京辰巳国際水泳場	2004/04/23	日本選手権
1500m	15:58.55	柴田 亜衣	日本	メルボルン	2007/03/27	第12回世界選手権

背泳ぎ

50m	27.51	寺川 綾	ミズノ	ダイエープロビスフェニックスプール	2013/04/13	日本選手権
100m	58.70	寺川 綾	日本	バルセロナ	2013/08/04	第15回世界選手権
200m	2:07.13	中村 礼子	日本	北京	2008/08/16	北京オリンピック

平泳ぎ

50m	30.27	青木玲緒樹	ミズノ	東京辰巳国際水泳場	2022/03/03	国際大会日本代表選考会
100m	1:05.19	青木玲緒樹	ミズノ	東京辰巳国際水泳場	2022/03/02	国際大会日本代表選考会
200m	2:19.65	金藤 理絵	Jaked/ぎふ瑞穂SG	東京辰巳国際水泳場	2016/04/09	日本選手権

バタフライ

50m	25.11	池江璃花子	日本	カネ	2018/06/10	ヨーロッパグランプリサーキット
100m	56.08	池江璃花子	日本	東京辰巳国際水泳場	2018/08/11	パンパシフィック選手権
200m	2:04.69	星 奈津美	スウィン大教	東京辰巳国際水泳場	2012/04/05	日本選手権

個人メドレー

200m	2:07.91	大橋 悠依	日本	ブダペスト	2017/07/24	第17回世界選手権
400m	4:30.82	大橋 悠依	イトマン東進	東京辰巳国際水泳場	2018/04/08	日本選手権

フリーリレー

4×50m	1:39.67	五十嵐千尋・池江璃花子・酒井 夏海・大本 里佳	J A P A N	相模原市立総合水泳場	2021/07/04	第8回サマーチャレンジ記録会
4×100m	3:36.17	大本 里佳・青木 智美・佐藤 綾・白井 璃緒	日本	光州	2019/07/21	第18回世界選手権
4×200m	7:48.96	五十嵐千尋・池江璃花子・白井 璃緒・大橋 悠衣	日本	東京辰巳国際水泳場	2018/08/10	パンパシフィック選手権

メドレーリレー

4×50m	1:51.33	諸貫 瑛美・鈴木 聡美・山口 美咲・青木 智美	日本	パース	2015/01/31	BHP対抗戦
4×100m	3:54.73	酒井 夏海・鈴木 聡美・池江璃花子・青木 智美	日本	ジャカルタ	2018/08/23	第18回アジア競技大会

ミックスフリーリレー

4×100m	3:24.67	中村 克(男)・松本 克央(男)・大本 里佳(女)・佐藤 綾(女)	日本	光州	2019/07/27
--------	---------	-----------------------------------	----	----	------------

ミックスメドレーリレー

4×100m	3:40.98	入江 陵介(男)・小関也朱篤(男)・池江璃花子(女)・青木 智美(女)	日本	東京辰巳国際水泳場	2018/08/09
--------	---------	-------------------------------------	----	-----------	------------

競泳 日本学生記録(男子)

2022年5月1日現在

自由形							
50m	21.90	中村 克	日本	モナコ	2015/06/14	ヨーロッパグランプリ	
100m	48.41	中村 克	日本	東京辰巳国際水泳場	2015/05/23	ジャパンオープン2015 (50m)	
200m	1:45.23	萩野 公介	日本	仁川	2014/09/21	第17回アジア競技大会	
400m	3:43.90	萩野 公介	東洋大学	東京辰巳国際水泳場	2014/04/12	日本選手権	
800m	7:49.55	黒川 紫唯	イトマン富田林/近畿大学	東京アクアティクスセンター	2021/04/07	日本選手権	
1500m	14:56.10	平井 彬嗣	日本	光州	2015/07/09	第28回ユニバーシアード	
背泳ぎ							
50m	24.24	古賀 淳也	日本	ローマ	2009/08/02	第13回世界選手権	
100m	52.24	入江 陵介	近畿大学	熊本市総合屋内プール	2009/09/05	日本学生選手権	
200m	1:52.51	入江 陵介	日本	ローマ	2009/07/31	第13回世界選手権	
平泳ぎ							
50m	27.39	塩入 龍斗	日本大学	東京辰巳国際水泳場	2019/11/23	東京都OPEN	
100m	59.18	佐藤 翔馬	東京SC/慶應義塾大学	東京アクアティクスセンター	2021/04/05	日本選手権	
200m	2:06.40	佐藤 翔馬	東京SC/慶應義塾大学	東京アクアティクスセンター	2014/02/16	日本選手権	
バタフライ							
50m	23.35	田中 優弥	日本	ナポリ	2019/07/05	第30回ユニバーシアード	
100m	51.11	石川慎之助	日本大学	東京辰巳国際水泳場	2019/09/07	日本学生選手権	
200m	1:53.40	坂井 聖人	日本	リオデジャネイロ	2016/08/09	リオデジャネイロオリンピック	
個人メドレー							
200m	1:55.07	萩野 公介	東洋大学	東京辰巳国際水泳場	2016/04/09	日本選手権	
400m	4:06.05	萩野 公介	日本	リオデジャネイロ	2016/08/06	リオデジャネイロオリンピック	
フリーリレー							
4×50m	1:30.48	木野 和樹・敦賀 直哉・高木 遼司・坂田 怜央	大阪府	盛岡市総合プール	2016/09/10	第71回国民体育大会	
4×100m	3:16.86	菊地 蓮・吉田 冬優・松本 克央・溝畑 樹蘭	明治大学	横浜国際プール	2018/09/07	日本学生選手権	
4×200m	7:11.59	小堀 勇気・天井 翼・江原 騎士・瀬戸 大也	日本	カザン	2015/08/07	第16回世界選手権	
メドレーリレー							
4×50m	1:38.84	金本 祐伎・塩入 龍斗・石川慎之助・関 海哉	日本大学	東京辰巳国際水泳場	2020/02/15	KONAMI OPEN 2020	
4×100m	3:34.82	長谷川純矢・小日向一輝・梅本 雅之・丸山 徹	日本	光州	2015/07/10	第28回ユニバーシアード	

競泳 日本学生記録(女子)

2022年5月1日現在

自由形							
50m	24.78	池江璃花子	ルネサンス/日本大学	横浜国際プール	2022/05/01	日本選手権	
100m	53.83	池江璃花子	ルネサンス/日本大学	横浜国際プール	2022/04/30	日本選手権	
200m	1:56.82	白井 璃緒	日本	光州	2019/07/23	第18回世界選手権	
400m	4:05.25	難波 実夢	JSS/近畿大学	東京辰巳国際水泳場	2022/03/02	国際大会日本代表選考会	
800m	8:23.68	山田沙知子	KONAMI	東京辰巳国際水泳場	2004/04/23	日本選手権	
1500m	16:06.13	山田沙知子	KONAMI	オーランド	2004/02/14	全米春季	
背泳ぎ							
50m	27.88	酒井 志穂	日本	ローマ	2009/07/29	第13回世界選手権	
100m	59.14	酒井 志穂	日本	ローマ	2009/07/28	第13回世界選手権	
200m	2:07.81	酒井 志穂	日本	広州	2010/11/14	第16回アジア競技大会	
平泳ぎ							
50m	30.90	斎藤 千紘	セントラル目黒/早稲田大学	東京辰巳国際水泳場	2022/03/03	国際大会日本代表選考会	
100m	1:06.32	鈴木 聡美	山梨学院大学	熊本市総合屋内プール	2009/09/04	日本学生選手権	
200m	2:20.72	金藤 理絵	東海大学	熊本市総合屋内プール	2009/09/06	日本学生選手権	
		鈴木 聡美	日本	ロンドン	2012/08/02	ロンドンオリンピック	
バタフライ							
50m	25.49	池江璃花子	ルネサンス/日本大学	横浜国際プール	2022/04/28	日本選手権	
100m	57.49	長谷川涼香	東京ドーム	東京辰巳国際水泳場	2020/08/29	東京都特別水泳大会	
200m	2:04.69	星 奈津美	スウィン大教	東京辰巳国際水泳場	2012/04/05	日本選手権	
個人メドレー							
200m	2:07.91	大橋 悠依	日本	ブダペスト	2017/07/24	第17回世界選手権	
400m	4:31.42	大橋 悠依	東洋大学	日本ガイシアリーナ	2017/04/14	日本選手権	
フリーリレー							
4×50m	1:41.03	山根 優衣・細田 梨乃・五十嵐千尋・青木 智美	神奈川県	秋葉山公園県民水泳場	2015/09/12	第70回国民体育大会	
4×100m	3:40.26	白井 璃緒・酒井 夏海・田中 佑希・今井 月	東洋大学	東京辰巳国際水泳場	2020/10/02	日本学生選手権	
4×200m	7:59.59	五十嵐千尋・大本 里佳・露内 若葉・大橋 悠依	日本	台北	2017/08/23	第29回ユニバーシアード	
メドレーリレー							
4×50m	1:51.60	伊與田萌々・吉田 杏子・阿部なつき・神野 ゆめ	中京大学	浜松市総合水泳場	2022/01/30	第39回浜名湾長水路チャレンジ大会	
4×100m	4:00.07	古林 毬菜・深澤 舞・相馬 あい・今井 月	日本	ナポリ	2019/07/10	第30回ユニバーシアード	

競泳 関西学生記録(男子)

2022年5月1日現在

種目／距離	記録	選手名	所属	年度	競技会
自由形					
50m	22.62	河野 元斗	同志社大学	2018	第94回日本学生選手権
100m	49.28	坂田 怜央	近畿大学	2014	第90回日本学生選手権
200m	1:47.23	坂田 怜央	近畿大学	2014	第90回日本学生選手権
400m	3:48.80	黒川 紫唯	近畿大学	2021	第97回日本学生選手権
1500m	15:17.44	菖池 竜輝	近畿大学	2020	第96回日本学生選手権
背泳ぎ					
50m	24.96	入江 陵介	近畿大学	2009	第85回日本選手権
100m	52.24	入江 陵介	近畿大学	2009	第85回日本学生選手権
200m	1:54.02	入江 陵介	近畿大学	2009	第85回日本選手権
平泳ぎ					
50m	27.66	高田 大志	近畿大学	2019	第95回日本選手権
100m	59.92	高田 大志	近畿大学	2020	2020年度関西学生秋季公認記録会
200m	2:10.78	池下 尊惇	大阪体育大学	2014	第90回日本選手権
バタフライ					
50m	24.02	幸島 健人	近畿大学	2017	第93回日本選手権
100m	52.22	塚本 康介	近畿大学	2022	第98回日本選手権
200m	1:57.05	公門 和輝	天理大学	2013	第89回日本学生選手権
個人メドレー					
200m	1:59.27	井狩 裕貴	近畿大学	2019	第95回日本学生選手権
400m	4:13.83	井狩 裕貴	近畿大学	2019	第95回日本学生選手権
フリーリレー					
		(チーム名)	(泳者)		
4×100m	3:19.18	近畿大学		2021	第97回日本学生選手権
		木本 憲大・井狩・羽岡・渡邊			
4×200m	7:16.32	近畿大学		2021	第97回日本学生選手権
		渡邊 天馬・井狩・木本・黒川			
メドレーリレー					
4×100m	3:36.49	近畿大学		2011	第87回日本学生選手権
		入江 陵介・坂田・木村・外館			

競泳 関西学生記録(女子)

2022年5月1日現在

種目／距離	記録	選手名	所属	年度	競技会
自由形					
50m	25.50	山口 美咲	近畿大学	2009	第85回日本選手権
100m	54.97	山口 美咲	近畿大学	2009	第85回日本学生選手権
200m	1:59.70	高野 綾	同志社大学	2014	第90回日本学生選手権
400m	4:07.96	難波 実夢	近畿大学	2021	第97回日本学生選手権
800m	8:31.05	矢野友里江	関西大学	2008	第94回日本学生選手権
1500m	16:41.99	増田 葵	近畿大学	2018	ジャパンオープン2018
背泳ぎ					
50m	28.26	竹村 幸	近畿大学	2009	ジャパンオープン2009
100m	1:00.95	竹村 幸	近畿大学	2011	第87回日本学生選手権
200m	2:10.95	竹村 幸	近畿大学	2011	第87回日本学生選手権
平泳ぎ					
50m	32.26	熊野 亜美	武庫川女子大学	2021	第44回関西学生春季室内選手権
100m	1:07.92	岡田 侑奈	近畿大学	2021	第97回日本学生選手権
200m	2:26.98	福田 愛美	同志社大学	2011	第87回日本学生選手権
バタフライ					
50m	27.18	奥村 綾香	近畿大学	2009	第85回日本選手権
100m	58.84	小林 奈央	大阪教育大学	2015	第91回日本学生選手権
200m	2:06.78	林 希菜	同志社大学	2021	第97回関西学生選手権
個人メドレー					
200m	2:13.65	上田奈美希	関西大学	2015	第91回日本学生選手権
400m	4:44.00	上田奈美希	関西大学	2013	第89回日本学生選手権
フリーリレー					
		(チーム名)	(泳者)		
4×50m	1:42.44	近畿大学		2008	第84回日本学生選手権
		中村 望美・奥村・上田・山口			
4×100m	3:45.33	近畿大学		2009	第85回日本学生選手権
		中村 望美・奥村・上田・山口			
4×200m	8:09.18	近畿大学		2018	第94回日本学生選手権
		増田 葵・岩佐・松本・神崎			
メドレーリレー					
4×100m	4:04.70	近畿大学		2009	第85回日本学生選手権
		竹村 幸・橋本・奥村・山口			

関西国公立大学選手権水泳競技大会 大会記録(男子)

種目／距離	記録	選手名	所属	年度	会場
自由形					
50m	23.44	西 勇柊	大阪市立大学	2019	京都アクアリーナ
100m	51.23	西 勇柊	大阪市立大学	2019	京都アクアリーナ
200m	1:54.12	友武 涼	大阪教育大学	2018	京都アクアリーナ
400m	4:07.58	悦過 大知	大阪教育大学	2021	スイムピア奈良
背泳ぎ					
100m	56.01	大山 佳祐	大阪教育大学	2013	ポートアイランド
200m	2:01.43	大山 佳祐	大阪教育大学	2013	ポートアイランド
平泳ぎ					
100m	1:02.42	瀧下 雄大	大阪大学	2009	ポートアイランド
200m	2:14.92	石井 孝典	大阪教育大学	2017	京都アクアリーナ
バタフライ					
100m	54.20	松島 優太	神戸大学	2021	スイムピア奈良
200m	2:02.68	松島 優太	神戸大学	2021	スイムピア奈良
個人メドレー					
200m	2:05.09	佐藤 豪	京都大学	2013	ポートアイランド
400m	4:30.82	佐藤 豪	京都大学	2013	ポートアイランド
フリーリレー					
		(チーム名)	(泳者)		
4×100m	3:30.49	大阪市立大学		2019	京都アクアリーナ
		西 勇柊・重村・中川大・中川啓			
4×200m	7:43.72	大阪教育大学		2013	ポートアイランド
		吉川 貴輝・甲津・大山・大畑			
メドレーリレー					
4×100m	3:49.48	大阪教育大学		2013	ポートアイランド
		大山 佳祐・寺田・甲津・大畑			

関西国公立大学選手権水泳競技大会 大会記録(女子)

種目／距離	記 録	選手名	所 属	年 度	会 場
自 由 形					
50m	26.56	小林 奈央	大阪教育大学	2015	ポートアイランド
100m	57.33	小林 奈央	大阪教育大学	2014	スイムピア奈良
200m	2:03.99	徳永明香理	大阪教育大学	2016	京都アクアリーナ
400m	4:18.85	赤嶺 梨緒	大阪教育大学	2017	京都アクアリーナ
背 泳 ぎ					
100m	1:03.86	渡辺有希子	大阪教育大学	2014	スイムピア奈良
200m	2:14.72	渡辺有希子	大阪教育大学	2013	ポートアイランド
平 泳 ぎ					
100m	1:11.55	川辺芙美子	大阪教育大学	2003	奈良県営プール
200m	2:30.62	川辺芙美子	大阪教育大学	2003	奈良県営プール
バ タ フ ラ イ					
100m	59.74	小林 奈央	大阪教育大学	2014	スイムピア奈良
200m	2:10.38	小林 奈央	大阪教育大学	2015	ポートアイランド
個 人 メドレー					
200m	2:15.65	小林 奈央	大阪教育大学	2015	ポートアイランド
400m	4:50.37	橋口 若葉	大阪教育大学	2013	ポートアイランド
フ リー リレー					
		(チーム名)	(泳 者)		
4×50m	1:46.67	大阪教育大学		2015	ポートアイランド
		小林 奈央・徳永・渡邊・山本			
4×100m	3:54.20	大阪教育大学		2014	スイムピア奈良
		小林 奈央・橋口・徳永・渡邊			
4×200m					
メドレーリレー					
4×100m	4:18.69	大阪教育大学		2015	ポートアイランド
		渡邊有希子・中原・小林・徳永			

前年度選手権獲得者(男子)

種目／距離	記 録	選 手 名	所 属
自 由 形			
50m	23.68	道越 光星	大阪市立大学
100m	51.98	道越 光星	大阪市立大学
200m	1:55.35	友武 涼	大阪教育大学
400m	4:07.58	悦過 大知	大阪教育大学
背 泳 ぎ			
100m	1:00.48	大海 陸人	神 戸 大 学
200m	2:12.41	大海 陸人	神 戸 大 学
平 泳 ぎ			
100m	1:03.75	樫根滉太郎	大阪教育大学
200m	2:17.49	樫根滉太郎	大阪教育大学
バ タ フ ラ イ			
100m	54.20	松島 優太	神 戸 大 学
200m	2:02.68	松島 優太	神 戸 大 学
個 人 メ ド レ ー			
200m	2:11.20	近藤 泰吾	大 阪 大 学
400m	4:42.76	近藤 泰吾	大 阪 大 学
フ リ ー リ レ ー		(チーム名)	(泳 者)
4×100m	3:31.90	大阪教育大学	生部 悠樹・二宮・友武・大崎
4×200m	7:54.65	大阪教育大学	友武 涼・生部・悦過・樫根
メ ド レ ー リ レ ー			
4×100m	3:51.18	神 戸 大 学	大海 陸人・峯浦・松島・門

前年度選手権獲得者(女子)

種目／距離	記 録	選 手 名	所 属
自 由 形			
50m	27.81	石田 絢子	神 戸 大 学
100m	1:00.35	石田 絢子	神 戸 大 学
200m	2:08.03	入江 望来	大阪教育大学
400m	4:32.56	入江 望来	大阪教育大学
背 泳 ぎ			
100m	1:16.23	染矢 和沙	和 歌 山 大 学
200m	2:33.55	五十嵐野恵	神 戸 大 学
平 泳 ぎ			
100m	1:15.83	谷内 奈結	大阪市立大学
200m	2:44.25	谷内 奈結	大阪市立大学
バ タ フ ラ イ			
100m	1:05.71	熊川ひなた	京 都 大 学
200m	2:37.21	中西 梨予	大阪府立大学
個 人 メ ド レ ー			
200m	2:24.89	梶田 美宇	大阪教育大学
400m	5:14.52	梶田 美宇	大阪教育大学
フ リ ー リ レ ー		(チーム名)	(泳 者)
4×50m	1:54.96	大阪教育大学	清川 柚紀・梶田・水野・入江
4×100m	4:10.59	大阪教育大学	清川 柚紀・梶田・水野・入江
メ ド レ ー リ レ ー			
4×100m	4:43.05	大阪教育大学	梶田 美宇・水野・入江・清川

関西国公立大学選手権 選手権獲得校【男子】

第 1 回	昭和 25 年	京都大学	京都大プール	第 37 回	昭和 61 年	京都大学	京都大プール
2	26	大阪大学	大阪大プール	38	62	京都大学	大府大プール
3	27	大阪大学	神戸大プール	39	63	京都大学	大府大プール
4	28	大阪大学	宝塚プール	40	平成元年	京都大学	大府大プール
5	29	大阪大学	甲子園プール	41	2	京都大学	大府大プール
6	30	大阪大学	西京極プール	42	3	京都大学	臨海プール
7	31	神戸大学	富田林高校プール	43	4	京都大学	臨海プール
8	32	神戸大学	甲子園プール	44	5	京都大学	臨海プール
9	33	大阪大学	甲子園プール	45	6	京都大学	臨海プール
10	34	神戸大学	大阪大プール	46	7	大阪大学	臨海プール
11	35	大阪府立大学	布施プール	47	8	京都大学	臨海プール
12	36	京都大学	布施プール	48	9	京都大学	臨海プール
13	37	京都大学	布施プール	49	10	京都大学	臨海プール
14	38	大阪大学	布施プール	50	11	京都大学	奈良県営プール
15	39	大阪大学	大阪大プール	51	12	京都大学	奈良県営プール
16	40	大阪大学	大阪大プール	52	13	京都大学	なみはやドーム
17	41	大阪府立大学	大府大プール	53	14	京都大学	奈良県営プール
18	42	大阪府立大学	大府大プール	54	15	大阪教育大学	奈良県営プール
19	43	大阪府立大学	大府大プール	55	16	大阪教育大学	京都大プール
20	44	大阪府立大学	大府大プール	56	17	大阪教育大学	奈良県営プール
21	45	大阪府立大学	大府大プール	57	18	大阪教育大学	奈良県営プール
22	46	大阪府立大学	大府大プール	58	19	大阪教育大学	奈良県営プール
23	47	大阪府立大学	大府大プール	59	20	大阪大学	王子プール
24	48	大阪府立大学	大府大プール	60	21	大阪教育大学	ポートアイランド
25	49	京都大学	京都大プール	61	22	大阪教育大学	ポートアイランド
26	50	京都大学	大府大プール	62	23	大阪教育大学	京都アクアリーナ
27	51	京都大学	京都大プール	63	24	大阪教育大学	ポートアイランド
28	52	大阪府立大学	大府大プール	64	25	京都大学	ポートアイランド
29	53	大阪府立大学	京都大プール	65	26	京都大学	スイムピア奈良
30	54	大阪府立大学	大府大プール	66	27	大阪教育大学	ポートアイランド
31	55	京都大学	京都大プール	67	28	大阪教育大学	京都アクアリーナ
32	56	京都大学	大府大プール	68	29	大阪教育大学	京都アクアリーナ
33	57	神戸大学	京都大プール	69	30	大阪市立大学	京都アクアリーナ
34	58	神戸大学	大府大プール	70	令和元年	大阪教育大学	京都アクアリーナ
35	59	神戸大学	京都大プール	71	2	(中止)	
36	60	京都大学	大府大プール	72	3	大阪教育大学	スイムピア奈良

関西国公立大学選手権 選手権獲得校【女子】

第1回	昭和39年	京都教育大学	大阪大プール	第30回	平成5年	大阪教育大学	臨海プール
2	40	京都教育大学	大阪大プール	31	6	京都大学	臨海プール
3	41	京都教育大学	大府大プール	32	7	大阪教育大学	臨海プール
4	42	京都教育大学	大府大プール	33	8	大阪教育大学	臨海プール
5	43	京都教育大学	大府大プール	34	9	大阪教育大学	臨海プール
6	44	京都教育大学	大府大プール	35	10	神戸大学	臨海プール
7	45	京都教育大学	大府大プール	36	11	大阪教育大学	奈良県営プール
8	46	京都教育大学	大府大プール	37	12	大阪教育大学	奈良県営プール
9	47	京都教育大学	大府大プール	38	13	神戸市外国語大学	なみはやドーム
10	48	京都教育大学	大府大プール	39	14	大阪教育大学	奈良県営プール
11	49	神戸大学	京都大プール	40	15	大阪教育大学	奈良県営プール
12	50	神戸大学	大府大プール	41	16	大阪教育大学	京都大プール
13	51	京都大学	京都大プール	42	17	大阪教育大学	奈良県営プール
14	52	大阪教育大学	大府大プール	43	18	大阪教育大学	奈良県営プール
15	53	奈良教育大学	京都大プール	44	19	大阪教育大学	奈良県営プール
16	54	奈良教育大学	大府大プール	45	20	大阪教育大学	王子プール
17	55	京都教育大学	京都大プール	46	21	大阪教育大学	ポートアイランド
18	56	京都教育大学	大府大プール	47	22	大阪教育大学	ポートアイランド
19	57	京都教育大学	京都大プール	48	23	大阪教育大学	京都アクアリーナ
20	58	京都教育大学	大府大プール	49	24	大阪教育大学	ポートアイランド
21	59	大阪教育大学	京都大プール	50	25	大阪教育大学	ポートアイランド
22	60	大阪教育大学	大府大プール	51	26	大阪教育大学	スイムピア奈良
23	61	大阪教育大学	京都大プール	52	27	大阪教育大学	ポートアイランド
24	62	大阪教育大学	大府大プール	53	28	大阪教育大学	京都アクアリーナ
25	63	大阪教育大学	大府大プール	54	29	大阪教育大学	京都アクアリーナ
26	平成元年	京都教育大学	大府大プール	55	30	大阪教育大学	京都アクアリーナ
27	2	京都大学	大府大プール	56	令和元年	大阪教育大学	京都アクアリーナ
28	3	大阪教育大学	臨海プール	57	2	(中止)	
29	4	大阪教育大学	臨海プール	58	3	大阪教育大学	スイムピア奈良

第69回 全国国公立大学選手権水泳競技大会

- ◇主催 (公財)日本水泳連盟
◇主管 (一社)石川県水泳連盟・(公財)日本水泳連盟学生委員会
◇後援 金沢市・北國新聞社
◇期日 8月10日(水)・11日(木・祝)・12日(金)
◇会場 金沢プール(石川県金沢市磯部町ハ55番地)

◇競技方法

(1) 競技種目

種目	男子(m)				女子(m)			
自由形	50m	100m	200m	400m	50m	100m	200m	400m
背泳ぎ		100m	200m			100m	200m	
平泳ぎ		100m	200m			100m	200m	
バタフライ		100m	200m			100m	200m	
個人メドレー			200m	400m			200m	400m
フリーリレー	4×100m		4×200m		4×50m		4×100m	
メドレーリレー	4×100m				4×100m			

(2) 競技方法

- ① 競技は、(公財)日本水泳連盟競泳競技規則により、種目別・男女別に行い、学校対抗とする。
- ② 個人種目は、予選と決勝を行う。リレー種目は、タイムレース決勝にて行う。
- ③ 競技の組み合わせは、競技規則第3条による。
- ④ 決勝は、予選の結果上位8名が出場できる。ただし棄権者が出たときは、次点上位より順次出場権を与える。
※ただし、個人種目の決勝進出者は1校につき上位2名までとする。
- ⑤ 決勝進出において、同記録で予定人員を超えた場合は、スイムオフを行う。また、補欠が同記録の場合は、抽選によって優先順位を決定する。

◇競技順序

別項に記載

◇申込規定

(1) 参加対象校

2022年度(公財)日本水泳連盟学生委員会に加盟する国公立大学・高専で、シード校・団体出場校・個人出場校から成る。

シード校とは、前年度全国国公立大学選手権水泳競技大会(以下「本大会」という)において、上位3位までを獲得した大学をいう。

[シード校] 男子 筑波大学・鹿屋体育大学・大阪教育大学

女子 筑波大学・鹿屋体育大学・愛知教育大学

団体出場校とは、各支部国公立大学選手権水泳競技大会(以下「地区大会」という)の上位校をいう。団体出場校数は、支部競泳登録校数5校につき1校とし、端数は切り上げとする。なお、各支部とも上位校不参加の場合、団体繰り上げを認める。ただし、団体繰り上げは、エントリー締切日までとする。

※地区大会を実施できなかった場合は、各支部より団体出場校を推薦する。

学校対抗の対象となるのは、シード校および団体出場校に限る。

(2) 申込資格

上記(1)参加対象校の登録競技者のうち、2021年4月1日以降の公式競技会または公認競技会において下記(3)標準記録を突破(同記録でもよい)した者(チーム)は、その種目に限り申し込むことができ

る。ただし、学生委員会規約第44条に定められている競技者は申し込むことができない。

ア) 標準記録突破とは、各支部で記録の確認ができるものをいう。なお、団体出場校（シード校含む）の選手については、長水路標準記録を短水路で突破してもよい。

イ) 地区大会における1位・2位の入賞者（チーム）は、同種目に限り本大会への申し込みを認める。

※地区大会を実施できなかった場合は、各支部が対象選手を推薦することができる。

ウ) シード校を除く選手は、地区大会に出場しなければならない。ただし、国際競技大会の日本代表選手は、地区大会に出場しなくとも、本大会に申し込むことができる。

※地区大会を実施できなかった場合および所属大学による規制により出場ができない場合は、この限りではない。

エ) 団体出場校（シード校含む）は、標準記録を突破していなくともリレー3種目に申し込むことができる。また、団体出場校（シード校含む）は、リレー1種目に申し込む義務を有する。

オ) 個人種目出場者以外でリレー種目に出場する選手がいる場合（リレーのみ出場者）、リレー選手として1種目につき最大4名を登録することができる。ただし、リレー選手に登録すると、必ずそのリレー種目に出場しなければならない。また、不測の事態等に備えてリレー交代要員を登録することができる。リレー交代要員の登録可能人数は、フリーリレー1種目につき1名、メドレーリレー1種目につき2名までとする。なお、個人種目参加者は、どのリレー種目にも出場することができる。

(3) 標準記録

種目	男子		女子		
	短水路	長水路	短水路	長水路	
自由形	50m	24.34	24.81	29.29	29.49
	100m	53.27	54.46	1:01.68	1:08.75
	200m	1:57.83	2:01.24	2:14.52	2:38.99
	400m	4:09.39	4:21.99	4:35.99	5:26.49
背泳ぎ	100m	1:00.42	1:04.19	1:11.09	1:26.39
	200m	2:13.80	2:24.04	2:35.85	3:04.69
平泳ぎ	100m	1:05.83	1:08.35	1:18.19	1:29.19
	200m	2:23.89	2:34.79	2:50.51	3:24.59
バタフライ	100m	56.97	59.77	1:07.59	1:22.89
	200m	2:11.02	2:28.29	2:42.59	3:08.09
個人メドレー	200m	2:13.15	2:18.81	2:35.54	3:01.69
	400m	4:41.59	5:03.09	5:21.89	6:42.19
フリーリレー	4×50m	-----	-----	1:57.22	2:07.59
	4×100m	3:37.25	3:45.34	4:19.86	4:48.84
	4×200m	8:04.44	8:24.94	-----	-----
メドレーリレー	4×100m	4:00.43	4:11.38	4:52.02	5:15.89

※1/100秒までを対象とする。

※社会の情勢により、出場制限を行う場合がある。

(4) 申込制限

1校1種目3名以内、1名2種目以内（ただし、リレー種目を除く）

(5) 申込金

① 団体参加費 シード校 50,000円/校

男女双方で該当する場合は、1口分の負担とする。

② 種目参加費

1名1種目につき 2,000円

リレー1種目につき 4,000円

また、棄権の場合は、棄権料一律3,000円を徴収する。なお、無断棄権については、更に罰金3,000

円を徴収する。

(6) 申込方法

(公財)日本水泳連盟競技者登録管理システム (WebSWMSYS) から、エントリーを行う。

参加校は、加盟する各支部が定める手順書に従って、各支部の定める期日までに申し込みを行うこと。

各支部は、7月15日(金)までに、学生委員会宛にて書類をメール提出のこと。

各支部の申込場所 〒547-0011 大阪府大阪市平野区長吉出戸4-5-16 大阪水泳学校内

(公財)日本水泳連盟学生委員会関西支部 全国公係

E-Mail:zenkokko@swim-kansai.com

TEL 06-6136-6330 FAX 06-6136-6330

(7) 申込確認

7月18日(月)正午~20日(水)までの間、(公財)日本水泳連盟の大会ホームページで確認することができる。訂正がある場合は、zenkokko@swim-kansai.comへメールにて7月21日(木)までに送信すること。

(8) ADカードについて

本大会はADカードを使用する。

なお、付添票については、シード校には3枚、それ以外の出場校には1枚発行する。

◇得点(選手権校決定)

種目ごとに、その成績により、下記の通り得点を与える。(リレーも同得点とする)

	1位	2位	3位	4位	5位	6位	7位	8位
決勝	9点	7点	6点	5点	4点	3点	2点	1点

リレー競技に関しては、タイムレース決勝の結果に応じて、1位から8位に決勝相当の得点を与える。

個人・リレー種目における総合得点により、学校対抗の順位を決定する。

ただし、総得点が同点の場合は、次の手順に従い決定する。

(1) リレーによる得点の多い学校。

(2) 入賞者数の多い学校(リレーは4人とカウントする)。

上記の方法で決定しない場合は、同位とする。

ただし、3位校が2校以上の場合は、直ちに抽選を行い翌年度のシード校を決定する。

◇ドーピング検査

本競技会は、日本アンチドーピング規定が適用される。

◇表彰

個人 各種目の1位~3位にメダルならびに賞状を授与し表彰する。4位~8位に賞状を授与する。

団体 1位に優勝杯と賞状を授与し表彰する。2~8位に賞状を授与する。

◇公式練習(詳細は2次要項で案内する)

8月10日(水) 午後1時から大会会場で練習ができる。

ただし、メインプールは、競技により使用できない時間帯がある。

◇監督者会議

開催日時 8月10日(水) 午後3時(予定)

会場 大会会場内会議室

※オンライン(Zoom利用)にて参加できるよう配慮する。

◇宿泊・輸送・弁当

東武トップツアーズ(株) 東京スポーツ営業部 担当:南谷、下田

TEL 03-5348-2730 (月~金 9:00~18:00 土日祝祭日は休業)

FAX 03-5348-2731 Eメール japanswim01@tobutoptours.co.jp

◇その他

(1) 前年度優勝校は、優勝杯を開始式(2日目の予選競技前に行う)時に必ず持参すること。

(2) シード校は1ページのモノクロ広告を大会プログラムに掲載することができる。

(3) シード校は指定された観覧席を使用することができる。

(4) ウォーミングアップの時間制限、水泳場内への入場制限等については2次要項で案内する。

(5) 本大会は「無観客開催」とする。

◇問合せ先

〒160-0013 東京都新宿区霞ヶ丘町4番2号 JAPAN SPORT OLYMPIC SQUARE 8階

(公財)日本水泳連盟 学生委員会 全国公係

TEL 03-6812-9061 FAX 03-6812-9062

◇(公財)日本水泳連盟ホームページ

<https://swim.or.jp/>

◇競技順序

1日目 8月10日(水)

1 女子 4×100m メドレーリレー 夕決勝
2 男子 " " "

2日目 8月11日(木)

開始式

3 女子 400m 個人メドレー 予選
4 男子 " " "
5 女子 200m 自由形 "
6 男子 " " "
7 女子 50m 自由形 "
8 男子 " " "
9 女子 200m バタフライ "
10 男子 " " "
11 女子 200m 背泳ぎ "
12 男子 " " "
13 女子 200m 平泳ぎ "
14 男子 " " "
15 女子 400m 個人メドレー 決勝
16 男子 " " "
17 女子 200m 自由形 "
18 男子 " " "
19 女子 50m 自由形 "
20 男子 " " "
21 女子 200m バタフライ "
22 男子 " " "
23 女子 200m 背泳ぎ "
24 男子 " " "
25 女子 200m 平泳ぎ "
26 男子 " " "
27 女子 4×50m フリーリレー 夕決勝
28 男子 4×100m " "

3日目 8月12日(金)

29 女子 200m 個人メドレー 予選
30 男子 " " "
31 女子 400m 自由形 "
32 男子 " " "
33 女子 100m 自由形 "
34 男子 " " "
35 女子 100m バタフライ "
36 男子 " " "
37 女子 100m 背泳ぎ "
38 男子 " " "
39 女子 100m 平泳ぎ "
40 男子 " " "
41 女子 200m 個人メドレー 決勝
42 男子 " " "
43 女子 400m 自由形 "
44 男子 " " "
45 女子 100m 自由形 "
46 男子 " " "
47 女子 100m バタフライ "
48 男子 " " "
49 女子 100m 背泳ぎ "
50 男子 " " "
51 女子 100m 平泳ぎ "
52 男子 " " "
53 女子 4×100m フリーリレー 夕決勝
54 男子 4×200m " "

閉会式

ドーピングって、なに？ なんでいけないの？

ドーピングとはフェアプレーの精神に反して、競技における運動能力の向上を目的として禁止物質を使用したり物理的な方法を用いたりすることです。また、チームスタッフ等が禁止物質の使用を企てたり支援したりする行為もドーピングの一種とされています。

スポーツの価値の根幹にはフェアプレーがあり、それを遵守する姿勢をスポーツマンシップと呼んで称賛します。スポーツに参加する選手全員がフェアプレーをすることによってはじめて勝敗の意味が生まれ、勝者と敗者がともに相手を讃え合う気持ちが湧いてきます。スポーツの価値として、日本アンチ・ドーピング規程（公益財団法人日本アンチ・ドーピング機構）には以下のようなものが列記されています。

- ・ 倫理観、フェアプレーと誠意
- ・ 健康
- ・ 卓越した競技能力
- ・ 人格と教育
- ・ 楽しみと喜び
- ・ チームワーク
- ・ 献身と真摯な取り組み
- ・ 規則・法を尊重する姿勢
- ・ 自分自身とその他の参加者を尊重する姿勢
- ・ 勇気
- ・ 共同体意識と連帯意識

このような素晴らしい価値をもつスポーツ活動はすべてフェアプレーの上に成り立っており、フェアプレーの精神に反するドーピング行為は禁止されています。



ドーピングが禁止される理由はもう1つあり、それは身体的な健康被害です。ドーピングで禁止している物質の多くは競技力向上と引き換えに健康を害します。せっかくスポーツをとおして健康なからだ、健康な精神を培ってきたのに、ドーピングによって両者ともはかなく崩れ去ってしまうのです。

ドーピングが禁止されているのは、一部のトップアスリートだけではないのです。小学生だって中学生だって、趣味として活動している中高年のスポーツ愛好家だって、「ずるいこと」をして試合に勝っても、すがすがしい達成感は生まれません。

さあ、これを読んだあなたがスポーツの価値を高めていく主役なのです。スポーツ活動をとおして、自分とスポーツを取り囲む文化を磨き上げていきましょう。

第73回 関西国公立大学選手権水泳競技大会
 第59回 関西女子国公立大学選手権水泳競技大会

所属別参加一覧表

2022/07/02～2022/07/03

京都アクアリーナ (50m×8レーン)

No.	所属名	人数	個人	リレー
1	大阪教育大学	20	38	6
2	大阪大学	30	54	6
3	大阪公立大学	29	52	6
4	武庫川女子大	1	1	
5	甲南大学	3	3	
6	神戸大学	21	41	6
7	近畿大学	5		2
8	京都工織大学	14	15	2
9	和歌山大学	14	24	3

No.	所属名	人数	個人	リレー
10	天理大学	7	6	1
11	京都大学	26	46	6
12	京都教育大学	3	4	
13	滋賀大学	17	23	3
14	奈良女子大学	4	5	1
15	滋賀県立大学	11	14	2
16	神戸市立高専	9	11	1
17	兵庫県立大学	9	15	2

参加団体 17 団体 参加人数 223 名 個人 352 種目 リレー 47 種目

2022年度 全国大会標準記録

2021年12月現在

【男子】

種目		日本選手権		ジャパンオープン		日本学生選手権		全国国公立選手権		日本選手権(25m)	
		短水路	長水路	短水路	長水路	短水路	長水路	短水路	長水路	短水路	長水路
自由形	50m	22.32	22.96	22.49	23.14	23.03	23.41	24.34	24.81	22.32	22.96
	100m	49.04	50.24	49.34	50.54	50.36	51.19	53.27	54.46	49.04	50.24
	200m	1:47.38	1:50.15	1:47.80	1:51.03	1:50.88	1:52.38	1:57.83	2:01.24	1:47.38	1:50.15
	400m	3:48.85	3:54.88	3:49.50	3:55.39	3:54.32	3:59.78	4:09.39	4:21.99	3:48.85	3:54.88
	1500m	15:08.97	15:30.04	15:11.02	15:34.38	15:29.41	15:44.88	-	-	15:08.97	15:30.04
背泳ぎ	50m	24.75	26.35	24.99	26.55	-	-	-	-	24.75	26.35
	100m	53.32	55.85	53.90	56.32	56.15	57.31	1:00.42	1:04.19	53.32	55.85
	200m	1:56.99	2:01.94	1:57.71	2:03.37	2:02.93	2:05.39	2:13.80	2:24.04	1:56.99	2:01.94
平泳ぎ	50m	27.48	28.34	27.65	28.68	-	-	-	-	27.48	28.34
	100m	59.12	1:01.69	59.54	1:01.93	1:01.42	1:02.40	1:05.83	1:08.35	59.12	1:01.69
	200m	2:08.08	2:13.24	2:08.86	2:14.45	2:13.39	2:15.72	2:23.89	2:34.79	2:08.08	2:13.24
バタフライ	50m	23.63	24.41	23.81	24.63	-	-	-	-	23.63	24.41
	100m	52.24	53.42	52.55	53.83	53.69	54.68	56.97	59.77	52.24	53.42
	200m	1:56.32	1:59.40	1:56.86	2:00.27	1:59.57	2:01.61	2:11.02	2:28.29	1:56.32	1:59.40
個人メドレー	200m	1:58.33	2:02.42	1:59.18	2:03.56	2:02.45	2:05.11	2:13.15	2:18.81	1:58.33	2:02.42
	400m	4:13.09	4:22.33	4:13.94	4:23.26	4:22.94	4:28.89	4:41.59	5:03.09	4:13.09	4:22.33
フリーリレー	4 × 100m	-	-	-	-	3:23.98	3:31.12	3:37.25	3:45.34	-	-
	4 × 200m	-	-	-	-	7:24.46	7:38.93	8:04.44	8:24.94	-	-
メドレーリレー	4 × 100m	-	-	-	-	3:44.05	3:51.40	4:00.43	4:11.38	-	-

【女子】

種目		日本選手権		ジャパンオープン		日本学生選手権		全国国公立選手権		日本選手権(25m)	
		短水路	長水路	短水路	長水路	短水路	長水路	短水路	長水路	短水路	長水路
自由形	50m	25.52	26.16	25.72	26.32	26.29	26.86	29.29	29.49	25.52	26.16
	100m	55.31	56.53	55.75	56.87	57.16	58.00	1:01.68	1:08.75	55.31	56.53
	200m	1:59.23	2:02.10	2:00.06	2:02.85	2:03.76	2:05.79	2:14.52	2:38.99	1:59.23	2:02.10
	400m	4:12.18	4:16.96	4:13.10	4:18.16	4:18.28	4:25.11	4:35.99	5:26.49	4:12.18	4:16.96
	1500m	8:38.35	8:49.26	8:39.85	8:52.27	8:47.66	9:03.49	-	-	8:38.35	8:49.26
背泳ぎ	50m	28.16	29.54	28.49	29.75	-	-	-	-	28.16	29.54
	100m	1:00.38	1:02.57	1:00.84	1:03.21	1:03.33	1:04.40	1:11.09	1:26.39	1:00.38	1:02.57
	200m	2:09.96	2:15.00	2:11.51	2:16.42	2:15.86	2:19.74	2:35.85	3:04.69	2:09.96	2:15.00
平泳ぎ	50m	31.93	32.72	32.24	33.05	-	-	-	-	31.93	32.72
	100m	1:07.89	1:10.24	1:08.51	1:10.98	1:10.79	1:12.39	1:18.19	1:29.19	1:07.89	1:10.24
	200m	2:25.65	2:30.19	2:27.02	2:31.56	2:32.25	2:36.39	2:50.51	3:24.59	2:25.65	2:30.19
バタフライ	50m	27.08	27.47	27.23	27.83	-	-	-	-	27.08	27.47
	100m	59.17	1:00.29	59.66	1:00.88	1:00.95	1:02.19	1:07.59	1:22.89	59.17	1:00.29
	200m	2:09.80	2:13.17	2:10.84	2:14.11	2:13.89	2:17.18	2:42.59	3:08.09	2:09.80	2:13.17
個人メドレー	200m	2:13.19	2:16.25	2:14.20	2:17.64	2:18.46	2:22.02	2:35.54	3:01.69	2:13.19	2:16.25
	400m	4:40.32	4:49.21	4:41.56	4:50.18	4:52.73	5:01.64	5:21.89	6:42.19	4:40.32	4:49.21
フリーリレー	4 × 50m	-	-	-	-	-	-	1:57.22	2:07.59	-	-
	4 × 100m	-	-	-	-	3:51.70	4:02.66	4:19.86	4:48.84	-	-
	4 × 200m	-	-	-	-	8:14.97	8:35.49	-	-	-	-
メドレーリレー	4 × 100m	-	-	-	-	4:14.80	4:26.72	4:52.02	5:15.89	-	-

競 技 順 序

【第1日目・7月2日(土)】

【第2日目・7月3日(日)】

開門 8:30
W-up終了 9:45
開会式 10:00

開門 8:30
W-up終了 9:45

【第1日目 予選競技】

1	男子	400m	個人メドレー	予選	2組	10:30
2	女子	200m	自由形	予選	2組	10:44
3	男子	200m	自由形	予選	3組	10:51
4	女子	50m	自由形	予選	3組	10:59
5	男子	50m	自由形	予選	4組	11:03
6	男子	200m	バタフライ	予選	3組	11:08
7	男子	200m	背泳ぎ	予選	2組	11:18
8	男子	200m	平泳ぎ	予選	3組	11:28

予選競技終了 11:38

【第2日目 予選競技】

23	女子	4×100m	メドレーリレー	タイム決勝	1組	10:00
24	男子	4×100m	メドレーリレー	タイム決勝	2組	10:13
				表彰		10:35
				休憩		10:43
25	男子	200m	個人メドレー	予選	3組	11:00
26	男子	400m	自由形	予選	3組	11:10
27	女子	100m	自由形	予選	1組	11:27
28	男子	100m	自由形	予選	4組	11:30
29	男子	100m	バタフライ	予選	4組	11:37
30	女子	100m	背泳ぎ	予選	2組	11:45
31	男子	100m	背泳ぎ	予選	3組	11:51
32	男子	100m	平泳ぎ	予選	4組	12:00

予選競技終了 12:16

W-up終了 12:25

【第1日目 決勝競技】

9	女子	400m	個人メドレー	決勝	1組	12:45
10	男子	400m	個人メドレー	決勝	1組	12:55
11	女子	200m	自由形	決勝	1組	13:05
12	男子	200m	自由形	決勝	1組	13:12
				表彰		13:18
13	女子	50m	自由形	決勝	1組	13:26
14	男子	50m	自由形	決勝	1組	13:31
15	女子	200m	バタフライ	決勝	1組	13:36
16	男子	200m	バタフライ	決勝	1組	13:42
				表彰		13:50
17	女子	100m	背泳ぎ	決勝	1組	13:58
18	男子	100m	背泳ぎ	決勝	1組	14:05
19	女子	100m	平泳ぎ	決勝	1組	14:13
20	男子	100m	平泳ぎ	決勝	1組	14:20

表彰 14:27

休憩 14:35

21 女子 4×50m フリーリレー タイム決勝 1組 14:50

22 男子 4×100m フリーリレー タイム決勝 2組 15:00

表彰 15:23

決勝競技終了 15:31

W-up終了 13:00

【第2日目 決勝競技】

33	女子	200m	個人メドレー	決勝	1組	13:15
34	男子	200m	個人メドレー	決勝	1組	13:22
35	女子	400m	自由形	決勝	1組	13:29
36	男子	400m	自由形	決勝	1組	13:40
				表彰		13:48
37	女子	100m	自由形	決勝	1組	13:56
38	男子	100m	自由形	決勝	1組	14:01
39	女子	100m	バタフライ	決勝	1組	14:06
40	男子	100m	バタフライ	決勝	1組	14:12
				表彰		14:18
41	女子	100m	背泳ぎ	決勝	1組	14:26
42	男子	100m	背泳ぎ	決勝	1組	14:32
43	女子	100m	平泳ぎ	決勝	1組	14:38
44	男子	100m	平泳ぎ	決勝	1組	14:43
				表彰		14:49
				休憩		14:57

45 女子 4×100m フリーリレー タイム決勝 1組 15:10

46 男子 4×200m フリーリレー タイム決勝 2組 15:23

表彰 15:51

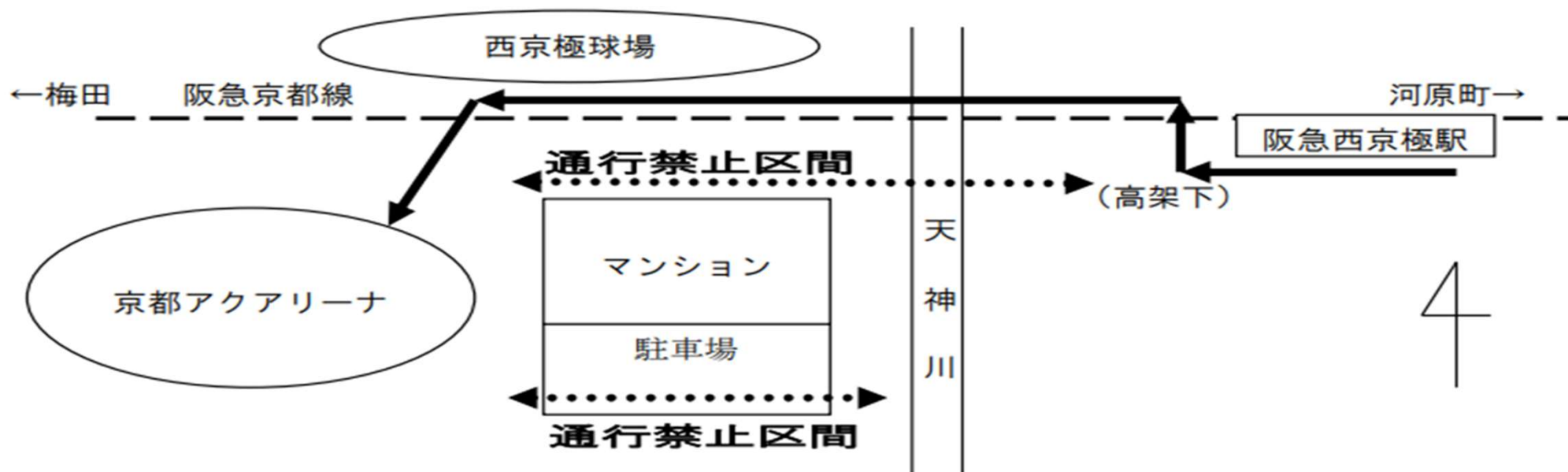
決勝競技終了 15:59

閉会式 16:10

1. 開門～入館の流れ

第73回 関西国公立大学選手権水泳競技大会
2022/07/02～07/03

< 会場付近図 >



< 来場の際の注意事項 >

- 阪急西京極駅から会場までの動線は上の図を参照すること。
- 特に「通行禁止区間」については私有地のため、立ち入らないこと。
- 動線に競技役員を配置しているので、必ずその指示に従うこと。

2.入館について

第73回 関西国公立大学選手権水泳競技大会
2022/07/02～07/03



< 注意事項 >

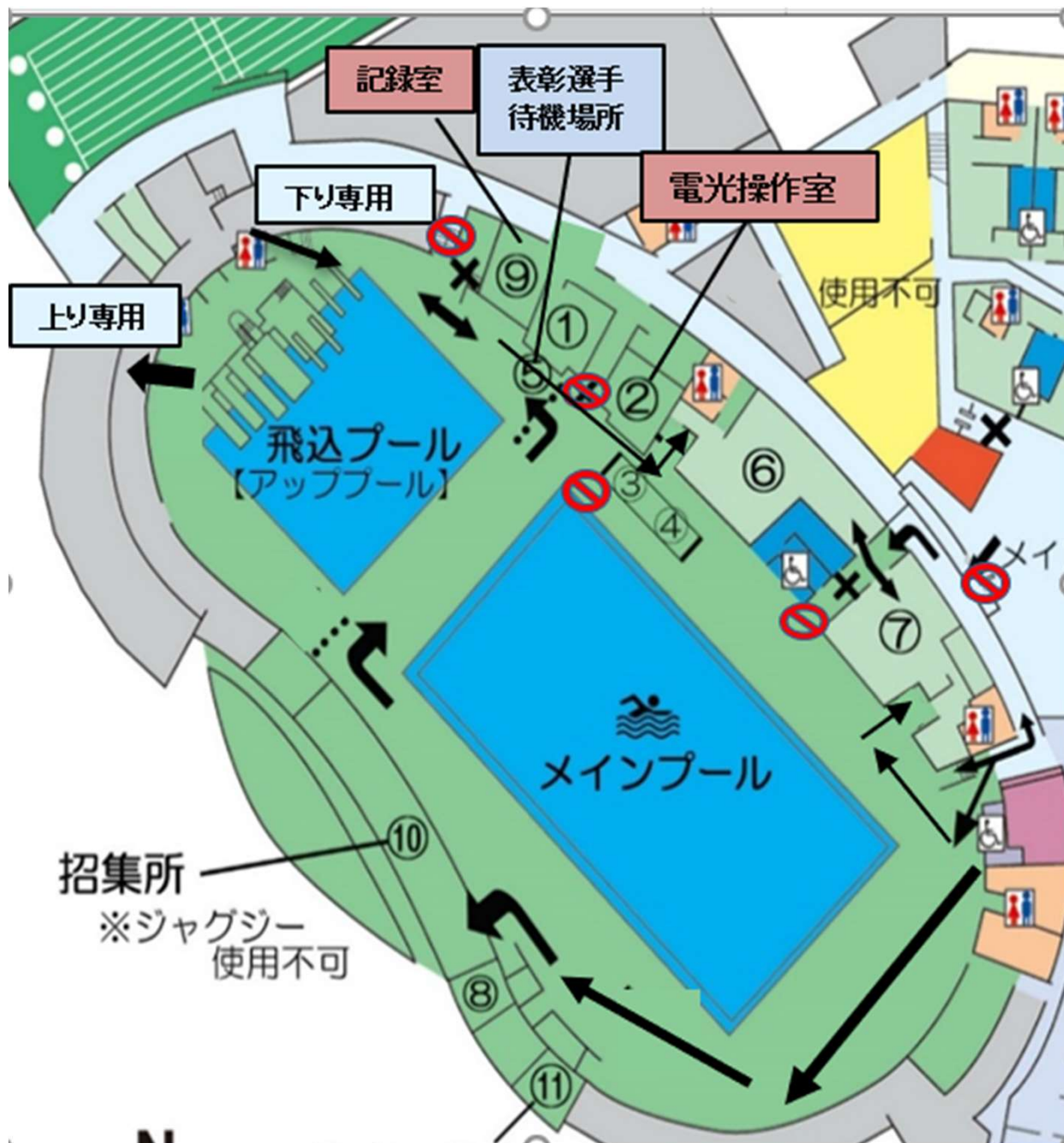
入館待機の際（太い矢印のところ）では、なるべく館側に寄り、場所を占有しすぎないこと。

健康観察票を準備すること。

必ず公共交通機関で来館すること。

2.1 階動線

第73回 関西国公立大学選手権水泳競技大会
2022/07/02~07/03



< 注意事項 >

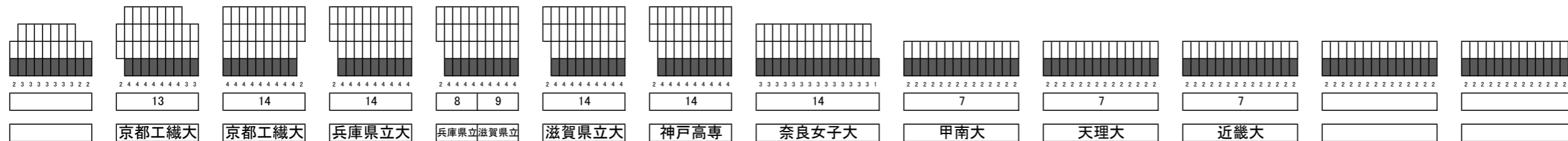
- ・プルブイ以外の道具は使用できない
- ・プールサイドでのインシューズの使用は禁止
- ・ダイビングプールの飛び込み台に頭をぶつけないように注意すること
- ・ストレッチは座席の後ろ側を使用すること（その際通路に広がりすぎないようにすること）

< マネージャーの皆さん >

- ・電子ホイッスルのみ使用できる（メインプール）
- ・マスクを着用していない選手と会話する際は、必ずフェイスシールド又はアイガードを着用すること

観客席配置案(2F)

西

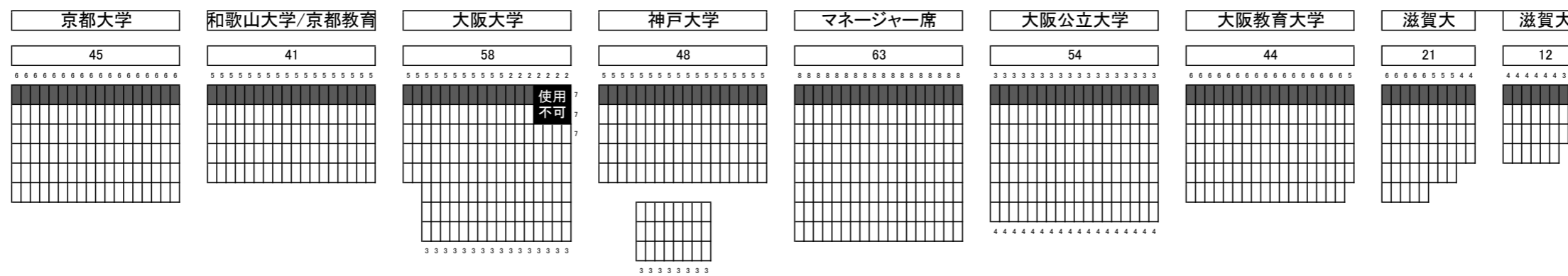


電光
表示
板

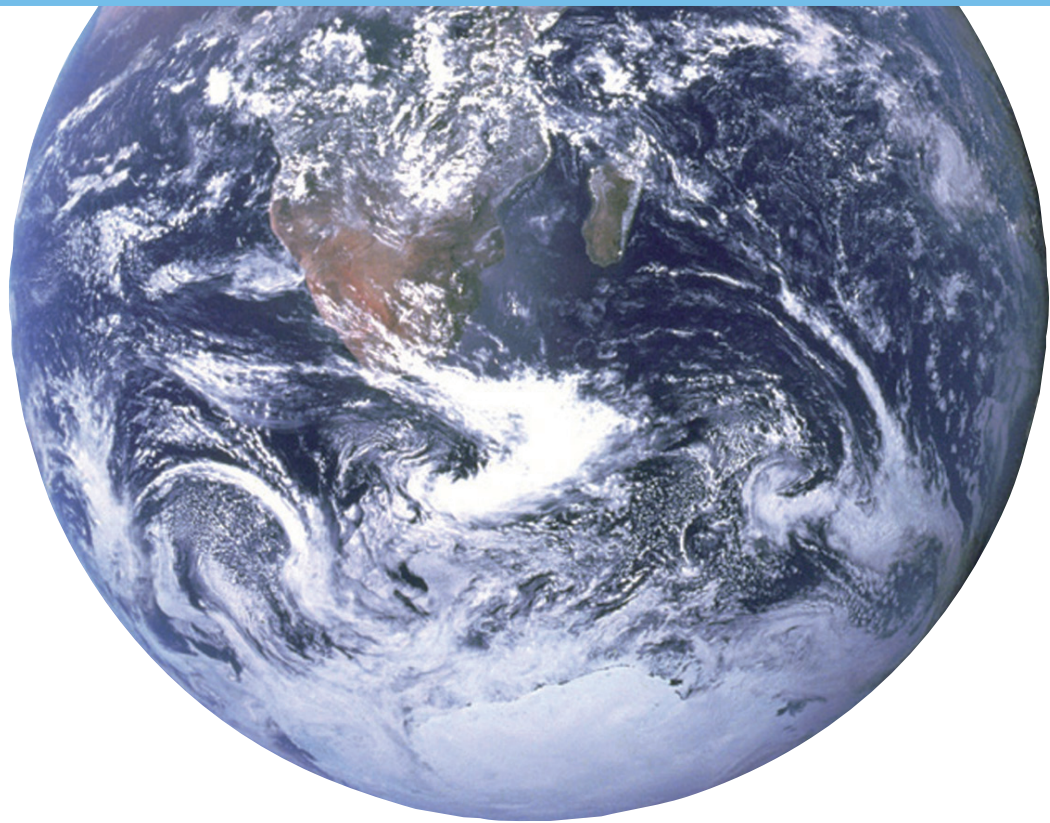
メインプール

飛込プール

東



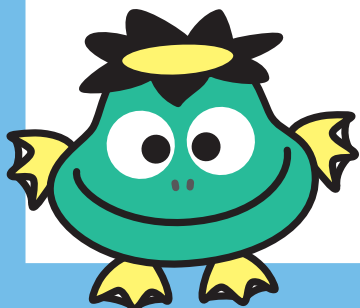
選手入口



かえないで。 みずとくうきの あおいほし。

第2回エココンテスト グランプリ 水嶋 小裕希さん

水泳4団体は、環境問題に積極的に取り組んでいます。



公益財団法人 日本水泳連盟
一般社団法人 日本スイミングクラブ協会
一般社団法人 日本マスターズ水泳協会
日本障がい者水泳協会

第1日目

(7月2日)

プールコンディション

時 分 現在

室温 () 水温 ()

時 分 現在

室温 () 水温 ()

No. 1 男子 400m 個人メドレー 予選

関西記録 4:13.83 大会記録 4:30.82

1組	着順	時間
1.	()	: .
2. 塩原進太郎	(京都大学) 大2	: .
3. 新保 空	(神戸大学) 大3	: .
4. 後藤 寛貴	(京都大学) 大1	: .
5. 恵田 史偉	(大阪教育大学) 大4	: .
6. 福本 雄大	(大阪公立大学) 大2	: .
7. 藤田 翔亘	(滋賀大学) 大1	: .
8.	()	: .

2組	着順	時間
1. 佐々木亜留	(滋賀大学) 大4	: .
2. 松本 直己	(京都大学) 大2	: .
3. 石崎 夏音	(兵庫県立大学) 大2	: .
4. 岡 謙佑	(和歌山大学) 大1	: .
5. 縄田 大翔	(神戸大学) 大1	: .
6. 石井 歩	(大阪大学) 大2	: .
7. 岡崎 圭佑	(神戸大学) 大3	: .
8. 徳山 元太	(神戸大学) 大3	: .

2組	着順	時間
1. 藤原 昇大	(大阪公立大学) 大2	: .
2. 渡辺 誠也	(大阪大学) 大3	: .
3. 富田 雄揮	(大阪大学) 大4	: .
4. 竹田 瞬希	(大阪教育大学) 大3	: .
5. 近藤 泰吾	(大阪大学) 大4	: .
6. 細見 隼斗	(神戸大学) 大2	: .
7. 井芹 琢人	(京都大学) 大2	: .
8. 橋本 健吾	(滋賀大学) 大4	: .

3組	着順	時間
1. 岡山 雅	(大阪公立大学) 大3	: .
2. 吉野 裕貴	(大阪大学) 大3	: .
3. 悦過 大知	(大阪教育大学) 大3	: .
4. 生部 悠樹	(大阪教育大学) 大2	: .
5. 田中 琉太	(和歌山大学) 大4	: .
6. 川口 峻平	(大阪大学) 大4	: .
7. 宮田 潤	(京都大学) 大2	: .
8. 矢野 隼一	(大阪教育大学) 大1	: .

No. 2 女子 200m 自由形 予選

関西記録 1:59.70 大会記録 2:03.99

1組	着順	時間
1.	()	: .
2.	()	: .
3. 福井 緑	(大阪公立大学) 大3	: .
4. 池内日奈子	(京都大学) 大3	: .
5. 竹本 杏美	(京都大学) 大1	: .
6.	()	: .
7.	()	: .
8.	()	: .

No. 4 女子 50m 自由形 予選

関西記録 25.50 大会記録 26.56

1組	着順	時間
1.	()	: .
2.	()	: .
3. 大原 沙智	(天理大学) 大2 OP	: .
4. 小島 奈々	(天理大学) 大4 OP	: .
5. 美藤 麻衣	(甲南大学) 大2 OP	: .
6.	()	: .
7.	()	: .
8.	()	: .

2組	着順	時間
1.	()	: .
2. 永井 咲帆	(京都教育大学) 大2	: .
3. 中村 優月	(滋賀県立大学) 大1	: .
4. 入江 望来	(大阪教育大学) 大3	: .
5. 北岡さくら	(神戸大学) 大1	: .
6. 園部 由季	(和歌山大学) 大3	: .
7. 明石 奈々	(大阪大学) 大4	: .
8.	()	: .

2組	着順	時間
1. 植田 あい	(滋賀大学) 大3	: .
2. 中尾 心美	(滋賀大学) 大2	: .
3. 陳 奂綺	(京都大学) 大1	: .
4. 樋口 茉唯	(和歌山大学) 大2	: .
5. 左古 葵	(大阪大学) 大1	: .
6. 寺石 弥央	(奈良女子大学) 大2	: .
7. 田村 七海	(滋賀大学) 大3	: .
8.	()	: .

No. 3 男子 200m 自由形 予選

関西記録 1:47.23 大会記録 1:54.12

1組	着順	時間
1.	()	: .
2. 天野 壮裕	(甲南大学) 大1 OP	: .
3. 仙波 拓	(和歌山大学) 大3	: .
4. 水田 陸斗	(大阪公立大学) 大3	: .
5. 豊田 悠希	(大阪公立大学) 大2	: .
6. 梅村 隼平	(京都大学) 大1	: .
7.	()	: .
8.	()	: .

3組	着順	時間
1. 久井 花恋	(大阪公立大学) 大3	: .
2. 染矢 和沙	(和歌山大学) 大4	: .
3. 堀内 咲歩	(大阪公立大学) 大3	: .
4. 石田 絢子	(神戸大学) 大4	: .
5. 清川 柚紀	(大阪教育大学) 大4	: .
6. 福井 緑	(大阪公立大学) 大3	: .
7. 嶋田 樹香	(京都大学) 大4	: .
8. 吉本 凧沙	(奈良女子大学) 大2	: .

No. 5 男子 50m 自由形 予選

関西記録 22.62 大会記録 23.44

1組			着順	時間
1.	小林 恒輝	(滋賀県立大学)	大2	: .
2.	酒井陽太郎	(和歌山大学)	大1	: .
3.	穴瀬 龍汰	(兵庫県立大学)	大3	: .
4.	須川 駿	(滋賀県立大学)	大4	: .
5.	山川 楓太	(京都教育大学)	大3	: .
6.	坪井 公佑	(滋賀大学)	大1	: .
7.	山本 泰生	(滋賀大学)	大2	: .
8.	中村 海人	(天理大学)	大4	OP : .

2組			着順	時間
1.	木原 唯斗	(滋賀県立大学)	大1	: .
2.	山田 尚人	(京都工織大学)	大3	: .
3.	生田 達也	(和歌山大学)	大2	: .
4.	北畑 俊翔	(大阪大学)	大2	: .
5.	森 大地	(大阪公立大学)	大3	: .
6.	杉山 裕飛	(滋賀大学)	大4	: .
7.	高辻 誠也	(兵庫県立大学)	大4	: .
8.	石原 柁平	(京都工織大学)	大1	: .

3組			着順	時間
1.	西村 海人	(京都工織大学)	大1	: .
2.	榊原 繁彰	(大阪公立大学)	大2	: .
3.	馬場 英寿	(京都大学)	大4	: .
4.	山本 征明	(神戸大学)	大2	: .
5.	福田 優二郎	(京都大学)	大3	: .
6.	荒木 颯太	(和歌山大学)	大2	: .
7.	篠崎 航介	(大阪大学)	大3	: .
8.	原 優斗	(兵庫県立大学)	大1	: .

4組			着順	時間
1.	二宮 亮太	(大阪教育大学)	大3	: .
2.	奥田 幸登	(京都大学)	大2	: .
3.	大前翔太郎	(大阪大学)	大3	: .
4.	道越 光星	(大阪公立大学)	大4	: .
5.	大崎 達也	(大阪教育大学)	大4	: .
6.	奥田 玲偉	(大阪教育大学)	大1	: .
7.	三宅 翔	(神戸大学)	大4	: .
8.	村尾 知紀	(神戸大学)	大4	: .

No. 6 男子 200m バタフライ 予選

関西記録 1:57.05 大会記録 2:02.68

1組			着順	時間
1.	()	()		: .
2.	()	()		: .
3.	山川 瑛士	(滋賀大学)	大2	: .
4.	竹谷 友陽	(大阪公立大学)	大2	: .
5.	藤野 聖也	(滋賀大学)	大1	: .
6.	()	()		: .
7.	()	()		: .
8.	()	()		: .

2組			着順	時間
1.	小畑 大貴	(京都工織大学)	大4	: .
2.	渡邊 資生	(大阪公立大学)	大4	: .
3.	秋山 拓海	(大阪大学)	大3	: .
4.	椋本 暖	(京都大学)	大3	: .
5.	米田 虎優	(神戸市立高専)	大2	: .
6.	大浦 颯喜	(大阪大学)	大2	: .
7.	川野 誠悟	(大阪大学)	大4	: .
8.	()	()		: .

3組			着順	時間
1.	木場 勇樹	(大阪教育大学)	大3	: .
2.	前野 陸人	(神戸大学)	大3	: .
3.	大塚 悠智	(大阪教育大学)	大2	: .
4.	松島 優太	(神戸大学)	大3	: .
5.	堀上 諒馬	(大阪教育大学)	大1	: .
6.	日下 和希	(京都大学)	大4	: .
7.	山本裕一朗	(京都大学)	大3	: .
8.	太田 浩紀	(神戸大学)	大2	: .

No. 7 男子 200m 背泳ぎ 予選

関西記録 1:54.02 大会記録 2:01.43

1組			着順	時間
1.	松田 裕道	(京都大学)	大4	: .
2.	長野 史遠	(京都大学)	大2	: .
3.	稲村 慧	(兵庫県立大学)	大3	: .
4.	出口 雄基	(大阪教育大学)	大4	: .
5.	川口 颯太	(京都工織大学)	大2	: .
6.	北條 拓也	(大阪大学)	大4	: .
7.	森本 熱海	(神戸大学)	大4	: .
8.	()	()		: .

2組			着順	時間
1.	梅井 一輝	(大阪公立大学)	大4	: .
2.	川口 椋太郎	(大阪大学)	大2	: .
3.	森本 恭輔	(神戸大学)	大2	: .
4.	川谷内駿輔	(大阪教育大学)	大1	: .
5.	福島 悠貴	(大阪公立大学)	大2	: .
6.	南谷 研志	(大阪公立大学)	大2	: .
7.	長野 冬瑚	(大阪大学)	大3	: .
8.	三村 朋裕	(大阪教育大学)	大4	: .

No. 8 男子 200m 平泳ぎ 予選

関西記録 2:10.78 大会記録 2:14.92

1組			着順	時間
1.	()	()		: .
2.	()	()		: .
3.	相浦 友希	(甲南大学)	大4	OP : .
4.	原 慎之輔	(和歌山大学)	大3	: .
5.	上田 将大	(大阪公立大学)	大4	: .
6.	()	()		: .
7.	()	()		: .
8.	()	()		: .

No. 8 男子 200m 平泳ぎ 予選

関西記録 2:10.78 大会記録 2:14.92

		着順	時間
1.	()	:	.
2.	香月 佑太 (大阪公立大学)	大3	:
3.	近藤 真史 (神戸大学)	大2	:
4.	川西 優生 (滋賀県立大学)	大1	:
5.	三木 京介 (京都大学)	大4	:
6.	十都 祐真 (兵庫県立大学)	大4	:
7.	中西 一太 (滋賀大学)	大1	:
8.	()	:	.

3組

		着順	時間
1.	遠藤 力人 (神戸大学)	大1	:
2.	大倉 稜也 (大阪大学)	大3	:
3.	清川 翔紀 (神戸大学)	大2	:
4.	梶根 滉太郎 (大阪教育大学)	大4	:
5.	木原 陸 (大阪大学)	大2	:
6.	辻 大雅 (兵庫県立大学)	大3	:
7.	西山 京吾 (大阪大学)	大4	:
8.	谷口 凌平 (大阪公立大学)	大4	:

No. 9 女子 400m 個人メドレー 決勝

関西記録 4:44.00 大会記録 4:50.37

		着順	時間
1.	()	:	.
2.	()	:	.
3.	太田ひまわり (大阪大学)	大4	:
4.	豊田 光彩 (京都大学)	大4	:
5.	赤沢 萌絵 (大阪公立大学)	大2	:
6.	中西 柚香 (大阪大学)	大3	:
7.	()	:	.
8.	()	:	.

No. 10 男子 400m 個人メドレー 決勝

関西記録 4:13.83 大会記録 4:30.82

		着順	時間
1.	()	:	.
2.	()	:	.
3.	()	:	.
4.	()	:	.
5.	()	:	.
6.	()	:	.
7.	()	:	.
8.	()	:	.

No. 11 女子 200m 自由形 決勝

関西記録 1:59.70 大会記録 2:03.99

		着順	時間
1.	()	:	.
2.	()	:	.
3.	()	:	.
4.	()	:	.
5.	()	:	.
6.	()	:	.
7.	()	:	.
8.	()	:	.

No. 12 男子 200m 自由形 決勝

関西記録 1:47.23 大会記録 1:54.12

		着順	時間
1.	()	:	.
2.	()	:	.
3.	()	:	.
4.	()	:	.
5.	()	:	.
6.	()	:	.
7.	()	:	.
8.	()	:	.

No. 13 女子 50m 自由形 決勝

関西記録 25.50 大会記録 26.56

		着順	時間
1.	()	:	.
2.	()	:	.
3.	()	:	.
4.	()	:	.
5.	()	:	.
6.	()	:	.
7.	()	:	.
8.	()	:	.

No. 14 男子 50m 自由形 決勝

関西記録 22.62 大会記録 23.44

		着順	時間
1.	()	:	.
2.	()	:	.
3.	()	:	.
4.	()	:	.
5.	()	:	.
6.	()	:	.
7.	()	:	.
8.	()	:	.

No. 15 女子 200m バタフライ 決勝

関西記録 2:06.78 大会記録 2:10.38

		着順	時間
1.	()	:	.
2.	()	:	.
3.	平嶋 美月 (大阪大学)	大4	:
4.	熊川ひなた (京都大学)	大3	:
5.	中西 梨予 (大阪公立大学)	大2	:
6.	()	:	.
7.	()	:	.
8.	()	:	.

No. 16 男子 200m バタフライ 決勝

関西記録 1:57.05 大会記録 2:02.68

		着順	時間
1.	()	:	.
2.	()	:	.
3.	()	:	.
4.	()	:	.
5.	()	:	.
6.	()	:	.
7.	()	:	.
8.	()	:	.

No. 17	女子	200m	背泳ぎ	決勝
		関西記録	2:10.95	大会記録
				2:14.72
				着順
				時間
1.	()			: .
2.	下田 桜 (京都大学)	大2	: .	
3.	福武 由花 (大阪大学)	大1	: .	
4.	福井梨香子 (大阪大学)	大1	: .	
5.	千葉 喬子 (大阪公立大学)	大4	: .	
6.	友定 佳那 (神戸大学)	大4	: .	
7.	河野 遥 (大阪大学)	大2	: .	
8.	()			: .

No. 19	女子	200m	平泳ぎ	決勝
		関西記録	2:26.98	大会記録
				2:30.62
				着順
				時間
1.	()			: .
2.	森藤 日菜 (大阪公立大学)	大4	: .	
3.	松本 和海 (大阪大学)	大4	: .	
4.	勝野 花菜 (大阪公立大学)	大2	: .	
5.	千住 響子 (神戸大学)	大2	: .	
6.	森花 来未 (京都大学)	大2	: .	
7.	島末 結加 (奈良女子大学)	大1	: .	
8.	()			: .

No. 18	男子	200m	背泳ぎ	決勝
		関西記録	1:54.02	大会記録
				2:01.43
				着順
				時間
1.	()			: .
2.	()			: .
3.	()			: .
4.	()			: .
5.	()			: .
6.	()			: .
7.	()			: .
8.	()			: .

No. 20	男子	200m	平泳ぎ	決勝
		関西記録	2:10.78	大会記録
				2:14.92
				着順
				時間
1.	()			: .
2.	()			: .
3.	()			: .
4.	()			: .
5.	()			: .
6.	()			: .
7.	()			: .
8.	()			: .

No. 21	女子	200m	リレー	タイム決勝
		関西記録	1:42.44	大会記録
				1:46.67
1組				第一泳者
				着順
				時間
1.	(. . .)			: .
2.	京都大学 (. . .)			: .
3.	大阪教育大学 (. . .)			: .
4.	神戸大学 (. . .)			: .
5.	大阪大学 (. . .)			: .
6.	大阪公立大学 (. . .)			: .
7.	奈良女子大学 (. . .)			: .
8.	(. . .)			: .

No. 22	男子	400m	リレー	タイム決勝
		関西記録	3:19.18	大会記録
				3:30.49
1組				第一泳者
				着順
				時間
1.	(. . .)			: .
2.	(. . .)			: .
3.	天理大学 (. . .)			: .
4.	滋賀大学 (. . .)			: .
5.	滋賀県立大学 (. . .)			: .
6.	(. . .)			: .
7.	(. . .)			: .
8.	(. . .)			: .

No. 22	男子	400m	リレー	タイム決勝
		関西記録	3:19.18	大会記録
				3:30.49
2組				第一泳者
				着順
				時間
1.	兵庫県立大学 (. . .)			: .
2.	大阪大学 (. . .)			: .
3.	神戸大学 (. . .)			: .
4.	大阪公立大学 (. . .)			: .
5.	大阪教育大学 (. . .)			: .
6.	京都大学 (. . .)			: .
7.	和歌山大学 (. . .)			: .
8.	京都工繊大学 (. . .)			: .

No. 22	男子	400m	リレー	タイム決勝
		関西記録	3:19.18	大会記録
				3:30.49
2組				第一泳者
				着順
				時間
1.	兵庫県立大学 (. . .)			: .
2.	大阪大学 (. . .)			: .
3.	神戸大学 (. . .)			: .
4.	大阪公立大学 (. . .)			: .
5.	大阪教育大学 (. . .)			: .
6.	京都大学 (. . .)			: .
7.	和歌山大学 (. . .)			: .
8.	京都工繊大学 (. . .)			: .

No. 22	男子	400m	リレー	タイム決勝
		関西記録	3:19.18	大会記録
				3:30.49
2組				第一泳者
				着順
				時間
1.	兵庫県立大学 (. . .)			: .
2.	大阪大学 (. . .)			: .
3.	神戸大学 (. . .)			: .
4.	大阪公立大学 (. . .)			: .
5.	大阪教育大学 (. . .)			: .
6.	京都大学 (. . .)			: .
7.	和歌山大学 (. . .)			: .
8.	京都工繊大学 (. . .)			: .

No. 22	男子	400m	リレー	タイム決勝
		関西記録	3:19.18	大会記録
				3:30.49
2組				第一泳者
				着順
				時間
1.	兵庫県立大学 (. . .)			: .
2.	大阪大学 (. . .)			: .
3.	神戸大学 (. . .)			: .
4.	大阪公立大学 (. . .)			: .
5.	大阪教育大学 (. . .)			: .
6.	京都大学 (. . .)			: .
7.	和歌山大学 (. . .)			: .
8.	京都工繊大学 (. . .)			: .

第2日目

(7月3日)

プールコンディション

時 分 現在

室温 () 水温 ()

時 分 現在

室温 () 水温 ()

No. 23 女子 400m メドレーリレー タイム決勝

関西記録 4:04.70 大会記録 4:18.69

1組					第一泳者	着順	時間
1.	(.	.)	:	:	:
2.	大阪教育大学	(.)	:	:	:
3.	大阪公立大学	(.)	:	:	:
4.	大阪大学	(.)	:	:	:
5.	神戸大学	(.)	:	:	:
6.	京都大学	(.)	:	:	:
7.	(.	.)	:	:	:
8.	(.	.)	:	:	:

No. 24 男子 400m メドレーリレー タイム決勝

関西記録 3:36.49 大会記録 3:49.48

1組					第一泳者	着順	時間
1.	(.	.)	:	:	:
2.	(.	.)	:	:	:
3.	京都工繊大学	(.)	:	:	:
4.	滋賀大学	(.)	:	:	:
5.	滋賀県立大学	(.)	:	:	:
6.	近畿大学	(.)	:	OP	:
7.	(.	.)	:	:	:
8.	(.	.)	:	:	:

2組					第一泳者	着順	時間
1.	和歌山大学	(.)	:	:	:
2.	京都大学	(.)	:	:	:
3.	大阪大学	(.)	:	:	:
4.	大阪教育大学	(.)	:	:	:
5.	神戸大学	(.)	:	:	:
6.	大阪公立大学	(.)	:	:	:
7.	神戸市立高専	(.)	:	:	:
8.	兵庫県立大学	(.)	:	:	:

No. 25 男子 200m 個人メドレー 予選

関西記録 1:59.27 大会記録 2:05.09

1組					着順	時間
1.	浦田 悠介	(天理大学)	大4	OP	:	:
2.	黒肥地立樹	(和歌山大学)	大3	:	:	:
3.	佐藤 翼	(大阪公立大学)	大2	:	:	:
4.	福本 雄大	(大阪公立大学)	大2	:	:	:
5.	仙波 拓	(和歌山大学)	大3	:	:	:
6.	清野 雄介	(滋賀県立大学)	大2	:	:	:
7.	藤田 翔巨	(滋賀大学)	大1	:	:	:
8.	()		:	:	:

3組					着順	時間
1.	井芹 琢人	(京都大学)	大2	:	:	:
2.	石崎 夏音	(兵庫県立大学)	大2	:	:	:
3.	富田 雄揮	(大阪大学)	大4	:	:	:
4.	近藤 泰吾	(大阪大学)	大4	:	:	:
5.	竹田 瞬希	(大阪教育大学)	大3	:	:	:
6.	太田 浩紀	(神戸大学)	大2	:	:	:
7.	渡辺 誠也	(大阪大学)	大3	:	:	:
8.	三村 朋裕	(大阪教育大学)	大4	:	:	:

No. 26 男子 400m 自由形 予選

関西記録 3:48.80 大会記録 4:07.58

2組					着順	時間
1.	水田 陸斗	(大阪公立大学)	大3	:	:	:
2.	細見 隼斗	(神戸大学)	大2	:	:	:
3.	恵田 史偉	(大阪教育大学)	大4	:	:	:
4.	妹尾 諒馬	(京都工繊大学)	大2	:	:	:
5.	神尾 拓斗	(神戸市立高専)	大1	:	:	:
6.	橋本 健吾	(滋賀大学)	大4	:	:	:
7.	椋本 暖	(京都大学)	大3	:	:	:
8.	新保 空	(神戸大学)	大3	:	:	:

1組					着順	時間
1.	()		:	:	:
2.	()		:	:	:
3.	山田 晃生	(兵庫県立大学)	大1	:	:	:
4.	出島 夏海	(大阪公立大学)	大3	:	:	:
5.	吉田伊於里	(和歌山大学)	大1	:	:	:
6.	()		:	:	:
7.	()		:	:	:
8.	()		:	:	:

No. 26 男子 400m 自由形 予選
 関西記録 3:48.80 大会記録 4:07.58

2組		着順	時間
1.	()	:	:
2.	原田 篤 (神戸市立高専)	大1	:
3.	松本 直己 (京都大学)	大2	:
4.	岡崎 圭佑 (神戸大学)	大3	:
5.	石井 歩 (大阪大学)	大2	:
6.	藤原 昇大 (大阪公立大学)	大2	:
7.	豊田 悠希 (大阪公立大学)	大2	:
8.	()	:	:

3組		着順	時間
1.	宮田 潤 (京都大学)	大2	:
2.	田中 琉太 (和歌山大学)	大4	:
3.	悦過 大知 (大阪教育大学)	大3	:
4.	川口 峻平 (大阪大学)	大4	:
5.	堀上 諒馬 (大阪教育大学)	大1	:
6.	川野 誠悟 (大阪大学)	大4	:
7.	岡 謙佑 (和歌山大学)	大1	:
8.	矢野 隼一 (大阪教育大学)	大1	:

3組		着順	時間
1.	榑原 繁彰 (大阪公立大学)	大2	:
2.	岸本 武 (大阪大学)	大2	:
3.	川邊 愛貴 (神戸市立高専)	大1	:
4.	山本 征明 (神戸大学)	大2	:
5.	徳山 元太 (神戸大学)	大3	:
6.	塚腰 龍希 (京都大学)	大1	:
7.	佐々木 亜留 (滋賀大学)	大4	:
8.	上岡 右京 (神戸市立高専)	大1	:

4組		着順	時間
1.	馬場 英寿 (京都大学)	大4	:
2.	福田 優二郎 (京都大学)	大3	:
3.	岡山 雅 (大阪公立大学)	大3	:
4.	道越 光星 (大阪公立大学)	大4	:
5.	二宮 亮太 (大阪教育大学)	大3	:
6.	吉野 裕貴 (大阪大学)	大3	:
7.	村尾 知紀 (神戸大学)	大4	:
8.	信田 涼介 (大阪教育大学)	大4	:

No. 27 女子 100m 自由形 予選
 関西記録 54.97 大会記録 57.33

1組		着順	時間
1.	()	:	:
2.	()	:	:
3.	()	:	:
4.	小島 奈々 (天理大学)	大4 OP	:
5.	前田 美玖 (武庫川女子大)	大4 OP	:
6.	()	:	:
7.	()	:	:
8.	()	:	:

No. 29 男子 100m バタフライ 予選
 関西記録 52.22 大会記録 54.20

1組		着順	時間
1.	()	:	:
2.	()	:	:
3.	中村 海人 (天理大学)	大4 OP	:
4.	山川 瑛士 (滋賀大学)	大2	:
5.	黒肥地立樹 (和歌山大学)	大3	:
6.	()	:	:
7.	()	:	:
8.	()	:	:

No. 28 男子 100m 自由形 予選
 関西記録 49.28 大会記録 51.23

1組		着順	時間
1.	()	:	:
2.	茨木 孝太 (滋賀大学)	大2	:
3.	渡邊 智也 (京都工織大学)	大1	:
4.	穴瀬 龍汰 (兵庫県立大学)	大3	:
5.	奥村 滉斗 (滋賀県立大学)	大2	:
6.	梅下 颯真 (京都工織大学)	大2	:
7.	()	:	:
8.	()	:	:

2組		着順	時間
1.	()	:	:
2.	下村 優 (大阪公立大学)	大4	:
3.	大浦 颯喜 (大阪大学)	大2	:
4.	角野 智哉 (大阪大学)	大3	:
5.	藤野 聖也 (滋賀大学)	大1	:
6.	小畑 大貴 (京都工織大学)	大4	:
7.	笹岡 颯太 (京都工織大学)	大3	:
8.	()	:	:

2組		着順	時間
1.	里井 悠佑 (滋賀県立大学)	大2	:
2.	生田 達也 (和歌山大学)	大2	:
3.	植田 虎太郎 (神戸市立高専)	大2	:
4.	荒木 颯太 (和歌山大学)	大2	:
5.	篠崎 航介 (大阪大学)	大3	:
6.	高辻 誠也 (兵庫県立大学)	大4	:
7.	坪井 公佑 (滋賀大学)	大1	:
8.	蕪尾 尚樹 (京都工織大学)	大4	:

3組		着順	時間
1.	森本 熱海 (神戸大学)	大4	:
2.	下濱 快 (神戸市立高専)	大1	:
3.	尾宇江 健人 (滋賀県立大学)	大4	:
4.	前野 陸人 (神戸大学)	大3	:
5.	秋山 拓海 (大阪大学)	大3	:
6.	福井 航平 (京都教育大学)	大3	:
7.	竹谷 友陽 (大阪公立大学)	大2	:
8.	渡邊 資生 (大阪公立大学)	大4	:

No. 29 男子 100m バタフライ 予選

関西記録 52.22 大会記録 54.20

4組		着順	時間
1.	妹尾 諒馬 (京都工繊大学)	大2	: .
2.	山本裕一朗 (京都大学)	大3	: .
3.	大塚 悠智 (大阪教育大学)	大2	: .
4.	松島 優太 (神戸大学)	大3	: .
5.	生部 悠樹 (大阪教育大学)	大2	: .
6.	日下 和希 (京都大学)	大4	: .
7.	木場 勇樹 (大阪教育大学)	大3	: .
8.	後藤 寛貴 (京都大学)	大1	: .

3組		着順	時間
1.	森本 恭輔 (神戸大学)	大2	: .
2.	梅井 一輝 (大阪公立大学)	大4	: .
3.	南谷 研志 (大阪公立大学)	大2	: .
4.	奥田 玲偉 (大阪教育大学)	大1	: .
5.	川谷内駿輔 (大阪教育大学)	大1	: .
6.	福島 悠貴 (大阪公立大学)	大2	: .
7.	縄田 大翔 (神戸大学)	大1	: .
8.	長野 冬瑚 (大阪大学)	大3	: .

No. 30 女子 100m 背泳ぎ 予選

関西記録 1:00.95 大会記録 1:03.86

1組		着順	時間
1.	()	: .	
2.	()	: .	
3.	井上 葉梨 (大阪公立大学)	大2	: .
4.	友定 佳那 (神戸大学)	大4	: .
5.	河野 遥 (大阪大学)	大2	: .
6.	()	: .	
7.	()	: .	
8.	()	: .	

No. 32 男子 100m 平泳ぎ 予選

関西記録 59.92 大会記録 1:02.42

1組		着順	時間
1.	()	: .	
2.	()	: .	
3.	池本丈太郎 (兵庫県立大学)	大2	: .
4.	今井 裕一 (京都工繊大学)	大4	: .
5.	小林 恒輝 (滋賀県立大学)	大2	: .
6.	()	: .	
7.	()	: .	
8.	()	: .	

2組		着順	時間
1.	下田 桜 (京都大学)	大2	: .
2.	堀内 咲歩 (大阪公立大学)	大3	: .
3.	岡山 華音 (滋賀大学)	大1	: .
4.	福井梨香子 (大阪大学)	大1	: .
5.	中村 優月 (滋賀県立大学)	大1	: .
6.	染矢 和沙 (和歌山大学)	大4	: .
7.	八田桃心月 (滋賀県立大学)	大1	: .
8.	森 花菜 (大阪教育大学)	大1	: .

2組		着順	時間
1.	中筋 航成 (滋賀大学)	大2	: .
2.	水野 智貴 (滋賀大学)	大2	: .
3.	中西 一太 (滋賀大学)	大1	: .
4.	川西 優生 (滋賀県立大学)	大1	: .
5.	香月 佑太 (大阪公立大学)	大3	: .
6.	西垣 雄規 (京都大学)	大2	: .
7.	原 慎之輔 (和歌山大学)	大3	: .
8.	堀川 俊典 (滋賀県立大学)	大4	: .

No. 31 男子 100m 背泳ぎ 予選

関西記録 52.24 大会記録 56.01

1組		着順	時間
1.	()	: .	
2.	()	: .	
3.	松田 裕道 (京都大学)	大4	: .
4.	新留 晴貴 (大阪大学)	大3	: .
5.	稲村 慧 (兵庫県立大学)	大3	: .
6.	江原 大智 (神戸市立高専)	大1	: .
7.	()	: .	
8.	()	: .	

3組		着順	時間
1.	神尾 拓斗 (神戸市立高専)	大1	: .
2.	遠藤 力人 (神戸大学)	大1	: .
3.	辻 大雅 (兵庫県立大学)	大3	: .
4.	奥田 幸登 (京都大学)	大2	: .
5.	十都 祐真 (兵庫県立大学)	大4	: .
6.	谷口 凌平 (大阪公立大学)	大4	: .
7.	松浦 尚輝 (和歌山大学)	大4	: .
8.	楨山 和樹 (大阪公立大学)	大2	: .

2組		着順	時間
1.	三木 京介 (京都大学)	大4	: .
2.	篠原 涼介 (京都工繊大学)	大1	: .
3.	小川 輝 (神戸市立高専)	大2	: .
4.	川口 椋太郎 (大阪大学)	大2	: .
5.	出口 雄基 (大阪教育大学)	大4	: .
6.	長野 史遠 (京都大学)	大2	: .
7.	日野 羅壱 (和歌山大学)	大1	: .
8.	川口 颯太 (京都工繊大学)	大2	: .

4組		着順	時間
1.	清川 翔紀 (神戸大学)	大2	: .
2.	三宅 翔 (神戸大学)	大4	: .
3.	木原 陸 (大阪大学)	大2	: .
4.	櫻根滉太郎 (大阪教育大学)	大4	: .
5.	西山 京吾 (大阪大学)	大4	: .
6.	川邊 愛貴 (神戸市立高専)	大1	: .
7.	大倉 稜也 (大阪大学)	大3	: .
8.	渡邊 諒聖 (京都大学)	大3	: .

No. 33	女子	200m	個人メドレー	決勝	
		関西記録	2:13.65	大会記録	2:15.65
				着順	時間
1.	()	()		:	.
2.	赤沢 萌絵	(大阪公立大学)	大2	:	.
3.	千住 響子	(神戸大学)	大2	:	.
4.	藤澤依里子	(大阪教育大学)	大1	:	.
5.	豊田 光彩	(京都大学)	大4	:	.
6.	千葉 喬子	(大阪公立大学)	大4	:	.
7.	嶋田 樹香	(京都大学)	大4	:	.
8.	()	()		:	.

No. 38	男子	100m	自由形	決勝	
		関西記録	49.28	大会記録	51.23
				着順	時間
1.	()	()		:	.
2.	()	()		:	.
3.	()	()		:	.
4.	()	()		:	.
5.	()	()		:	.
6.	()	()		:	.
7.	()	()		:	.
8.	()	()		:	.

No. 34	男子	200m	個人メドレー	決勝	
		関西記録	1:59.27	大会記録	2:05.09
				着順	時間
1.	()	()		:	.
2.	()	()		:	.
3.	()	()		:	.
4.	()	()		:	.
5.	()	()		:	.
6.	()	()		:	.
7.	()	()		:	.
8.	()	()		:	.

No. 39	女子	100m	バタフライ	決勝	
		関西記録	58.84	大会記録	59.74
				着順	時間
1.	()	()		:	.
2.	久井 花恋	(大阪公立大学)	大3	:	.
3.	平嶋 美月	(大阪大学)	大4	:	.
4.	熊川ひなた	(京都大学)	大3	:	.
5.	中西 梨予	(大阪公立大学)	大2	:	.
6.	福武 由花	(大阪大学)	大1	:	.
7.	竹本 杏美	(京都大学)	大1	:	.
8.	()	()		:	.

No. 35	女子	400m	自由形	決勝	
		関西記録	4:07.96	大会記録	4:18.85
				着順	時間
1.	増田 夢菜	(神戸大学)	大4	:	.
2.	太田ひまわり	(大阪大学)	大4	:	.
3.	永井 咲帆	(京都教育大学)	大2	:	.
4.	入江 望来	(大阪教育大学)	大3	:	.
5.	園部 由季	(和歌山大学)	大3	:	.
6.	明石 奈々	(大阪大学)	大4	:	.
7.	池内日奈子	(京都大学)	大3	:	.
8.	中西 柚香	(大阪大学)	大3	:	.

No. 40	男子	100m	バタフライ	決勝	
		関西記録	52.22	大会記録	54.20
				着順	時間
1.	()	()		:	.
2.	()	()		:	.
3.	()	()		:	.
4.	()	()		:	.
5.	()	()		:	.
6.	()	()		:	.
7.	()	()		:	.
8.	()	()		:	.

No. 36	男子	400m	自由形	決勝	
		関西記録	3:48.80	大会記録	4:07.58
				着順	時間
1.	()	()		:	.
2.	()	()		:	.
3.	()	()		:	.
4.	()	()		:	.
5.	()	()		:	.
6.	()	()		:	.
7.	()	()		:	.
8.	()	()		:	.

No. 41	女子	100m	背泳ぎ	決勝	
		関西記録	1:00.95	大会記録	1:03.86
				着順	時間
1.	()	()		:	.
2.	()	()		:	.
3.	()	()		:	.
4.	()	()		:	.
5.	()	()		:	.
6.	()	()		:	.
7.	()	()		:	.
8.	()	()		:	.

No. 37	女子	100m	自由形	決勝	
		関西記録	54.97	大会記録	57.33
				着順	時間
1.	井上 葉梨	(大阪公立大学)	大2	:	.
2.	吉本 凧沙	(奈良女子大学)	大2	:	.
3.	清川 柚紀	(大阪教育大学)	大4	:	.
4.	石田 絢子	(神戸大学)	大4	:	.
5.	北岡さくら	(神戸大学)	大1	:	.
6.	増田 夢菜	(神戸大学)	大4	:	.
7.	森 花菜	(大阪教育大学)	大1	:	.
8.	()	()		:	.

No. 42	男子	100m	背泳ぎ	決勝	
		関西記録	52.24	大会記録	56.01
				着順	時間
1.	()	()		:	.
2.	()	()		:	.
3.	()	()		:	.
4.	()	()		:	.
5.	()	()		:	.
6.	()	()		:	.
7.	()	()		:	.
8.	()	()		:	.

参加選手一覧

50:学関西

50002 大阪教育大学

001	三村 朋裕	大4
002	大崎 達也	大4
003	出口 雄基	大4
004	恵田 史偉	大4
005	信田 涼介	大4
006	檜根滉太郎	大4
007	木場 勇樹	大3
008	二宮 亮太	大3
009	竹田 瞬希	大3
010	悦過 大知	大3
011	奥田 玲偉	大1
012	川谷内駿輔	大1
013	生部 悠樹	大2
014	大塚 悠智	大2
015	堀上 諒馬	大1
016	矢野 隼一	大1
017	清川 柚紀	大4
018	入江 望来	大3
019	森 花菜	大1
020	藤澤依里子	大1

50003 大阪大学

021	西山 京吾	大4
022	川口 峻平	大4
023	北條 拓也	大4
024	角野 智哉	大3
025	富田 雄揮	大4
026	川野 誠悟	大4
027	新留 晴貴	大3
028	近藤 泰吾	大4
029	吉野 裕貴	大3
030	大倉 稜也	大3
031	岸本 武	大2
032	渡辺 誠也	大3
033	秋山 拓海	大3
034	篠崎 航介	大3
035	長野 冬瑚	大3
036	大前翔太郎	大3
037	木原 陸	大2
038	川口椋太郎	大2
039	石井 歩	大2
040	北畑 俊翔	大2

041	大浦 颯喜	大2
042	平嶋 美月	大4
043	松本 和海	大4
044	太田ひまわり	大4
045	明石 奈々	大4
046	中西 柚香	大3
047	河野 遥	大2
048	左古 葵	大1
049	福井梨香子	大1
050	福武 由花	大1

50004 大阪公立大学

051	榊原 繁彰	大2
052	道越 光星	大4
053	渡邊 資生	大4
054	下村 優	大4
055	上田 将大	大4
056	谷口 凌平	大4
057	梅井 一輝	大4
058	香月 佑太	大3
059	豊田 悠希	大2
060	出島 夏海	大3
061	南谷 研志	大2
062	藤原 昇大	大2
063	岡山 雅	大3
064	竹谷 友陽	大2
065	森 大地	大3
066	水田 陸斗	大3
067	福本 雄大	大2
068	福島 悠貴	大2
069	榎山 和樹	大2
070	佐藤 翼	大2
071	森藤 日菜	大4
072	千葉 喬子	大4
073	中西 梨予	大2
074	久井 花恋	大3
075	福井 緑	大3
076	堀内 咲歩	大3
077	赤沢 萌絵	大2
078	井上 栞梨	大2
079	勝野 花菜	大2

50007 武庫川女子大

1000	前田 美玖	大4
------	-------	----

50008 甲南大学

1001	相浦 友希	大4
1002	天野 壮裕	大1
1003	美藤 麻衣	大2

50009 神戸大学

080	徳山 元太	大3
081	森本 熱海	大4
082	村尾 知紀	大4
083	三宅 翔	大4
084	前野 陸人	大3
085	松島 優太	大3
086	山本 征明	大2
087	近藤 真史	大2
088	太田 浩紀	大2
089	岡崎 圭佑	大3
090	新保 空	大3
091	森本 恭輔	大2
092	縄田 大翔	大1
093	細見 隼斗	大2
094	清川 翔紀	大2
095	遠藤 力人	大1
096	石田 絢子	大4
097	増田 夢菜	大4
098	友定 佳那	大4
099	千住 響子	大2
100	北岡さくら	大1

50010 近畿大学

1004	今島中統尉	大4
1005	北川 友祐	大4
1006	南條 光輝	大3
1007	齋藤 大輝	大3
1008	井ノ上昭輝	大3

50013 京都工繊大学

101	今井 裕一	大4
102	蕪尾 尚樹	大4
103	小畑 大貴	大4
104	笹岡 颯太	大3
105	山田 尚人	大3
106	川口 颯太	大2
107	梅下 颯真	大2
108	坂下 颯汰	大2
109	妹尾 諒馬	大2
110	渡邊 智也	大1

50016 和歌山大学

111	石原 柊平	大1
112	坂口輝太郎	大1
113	西村 海人	大1
500	篠原 涼介	大1
114	松浦 尚輝	大4
115	田中 琉太	大4
116	黒肥地立樹	大3
117	原 慎之輔	大3
118	仙波 拓	大3
119	生田 達也	大2
120	荒木 颯太	大2
121	吉田伊於里	大1
122	岡 謙佑	大1
123	日野 羅壺	大1
124	染矢 和沙	大4
125	園部 由季	大3
126	樋口 茉唯	大2
502	酒井陽太郎	大1

50022 天理大学

1009	中村 海人	大4
1010	浦田 悠介	大4
1011	小島 奈々	大4
1012	大原 沙智	大2
1013	渡辺 翔太	大4
1014	椎名 健斗	大4
1015	片山 直人	大4

50025 京都大学

127	馬場 英寿	大4
128	長野 史遠	大2
129	日下 和希	大4
130	松田 裕道	大4
131	三木 京介	大4
132	山本裕一朗	大3
133	福田優二郎	大3
134	塩原進太郎	大2
135	椋本 暖	大3
136	渡邊 諒聖	大3
137	奥田 幸登	大2
138	宮田 潤	大2
139	松本 直己	大2
140	井芹 琢人	大2
141	西垣 雄規	大2

50026 京都教育大学

142	塚腰 龍希	大1
143	後藤 寛貴	大1
144	嶋田 樹香	大4
145	豊田 光彩	大4
146	池内日奈子	大3
147	熊川ひなた	大3
148	下田 桜	大2
149	森花 来未	大2
150	陳 奐綺	大1
504	梅村 隼平	大1
505	竹本 杏美	大1
151	福井 航平	大3
152	山川 楓太	大3
153	永井 咲帆	大2

50028 滋賀大学

154	佐々木亜留	大4
155	橋本 健吾	大4
156	杉山 裕飛	大4
157	中筋 航成	大2
158	栗田 洋輔	大3
159	水野 智貴	大2
160	山本 泰生	大2
161	山川 瑛士	大2
162	茨木 孝太	大2
163	藤田 翔亘	大1
164	中西 一太	大1
165	坪井 公佑	大1
166	藤野 聖也	大1
167	田村 七海	大3
168	植田 あい	大3
169	中尾 心美	大2
170	岡山 華音	大1

50034 奈良女子大学

507	山下愛理紗	大2
508	吉本 風沙	大2
509	寺石 弥央	大2
510	島末 結加	大1

50077 滋賀県立大学

172	堀川 俊典	大4
173	尾宇江健人	大4
174	須川 駿	大4
175	奥村 滉斗	大2

参加選手一覧

176 清野 雄介 大2
177 小林 恒輝 大2
178 里井 悠佑 大2
179 川西 優生 大1
180 木原 唯斗 大1
181 八田桃心月 大1
182 中村 優月 大1

50090 神戸市立高専

183 米田 虎優 大2
184 植田虎太郎 大2
185 小川 輝 大2
186 神尾 拓斗 大1
187 下濱 快 大1
188 上岡 右京 大1
189 原田 篤 大1
190 川邊 愛貴 大1
191 江原 大智 大1

50094 兵庫県立大学

192 穴瀬 龍汰 大3
193 稲村 慧 大3
194 高辻 誠也 大4
195 十都 祐真 大4
196 石崎 夏音 大2
197 辻 大雅 大3
198 池本丈太郎 大2
199 原 優斗 大1
200 山田 晃生 大1

関西国公立大学選手権水泳競技大会
 関西女子国公立大学選手権水泳競技大会

歴代成績

昭和25年	7月15・16日	(京都大学プール)			
男 ①	京都大学		② 大阪大学		③ 不明
昭和26年	7月14・15日	(大阪大学プール)			
男 ①	大阪大学	67.0	② 京都大学	64.0	③ 神戸大学 61.0
昭和27年	7月26・27日	(神戸大学プール)			
男 ①	大阪大学	160.0	② 神戸大学	69.0	③ 神戸商船大学 52.0
昭和28年	7月19日	(宝塚プール)			
男 ①	大阪大学		② 神戸大学		
昭和29年	7月17日	(甲子園プール)			
男 ①	大阪大学		② 神戸大学		
昭和30年	7月17日	(西京極プール)			
男 ①	大阪大学		② 神戸大学		
昭和31年	7月18・19日	(富田林高校プール)			
男 ①	神戸大学	95.0	② 大阪大学	60.0	③ 京都大学 60.0
昭和32年		(甲子園プール)			
男 ①	神戸大学		② 大阪大学		③ 不明
昭和33年	7月10日	(甲子園プール)			
男 ①	大阪大学		② 神戸大学		③ 不明
昭和34年		(大阪プール)			
男 ①	神戸大学		② 大阪大学		③ 京都大学
昭和35年	7月5日	(布施プール)			
男 ①	大阪府立大学	80.0	② 京都大学	76.0	③ 神戸大学 63.0
昭和36年	8月10・11日	(布施プール)			
男 ①	神戸大学	82.0	② 大阪大学	76.0	③ 京都大学 72.0
昭和37年	7月12日	(布施プール)			
男 ①	京都大学	85.0	② 大阪府立大学	74.0	③ 大阪大学 57.0
昭和38年	8月7日	(大阪府立大学プール)			
男 ①	大阪大学	106.0	② 京都大学	90.0	③ 大阪府立大学 52.0

昭和39年	7月16・17日	(大阪府立大学プール)				
男	① 大阪大学	94.0	② 京都大学	67.0	③ 広島大学	35.0
女	① 京都教育大学					
昭和40年	7月3・4日	(大阪府立大学プール)				
男	① 大阪大学	71.0	② 京都大学	70.0	③ 神戸大学	30.0
女	① 京都教育大学					
昭和41年	7月2・3日	(大阪府立大学プール)				
男	① 大阪府立大学	73.0	② 京都大学	68.0	③ 神戸大学	38.0
女	① 京都教育大学					
昭和42年	7月1・2日	(大阪府立大学プール)				
男	① 大阪府立大学	79.0	② 京都大学	66.0	③ 広島大学	54.0
女	① 京都教育大学					
昭和43年	6月29・30日	(大阪府立大学プール)				
男	① 大阪府立大学	81.0	② 神戸大学	46.0	③ 岡山大学	43.0
女	① 京都教育大学					
昭和44年	7月18・19日	(大阪府立大学プール)				
男	① 大阪府立大学	78.0	② 広島大学	50.0	③ 京都大学	48.0
女	① 京都教育大学					
昭和45年	7月17・18日	(大阪府立大学プール)				
男	① 大阪府立大学	73.0	② 広島大学	56.0	③ 京都大学	54.0
女	① 京都教育大学					
昭和46年	7月30・31日	(大阪府立大学プール)				
男	① 大阪府立大学	125.0	② 京都大学	63.0	③ 大阪市立大学	52.0
女	① 京都教育大学					
昭和47年	7月15・16日	(京都大学プール)				
男	① 大阪府立大学	115.0	② 京都大学	67.0	③ 大阪大学	61.0
女	① 京都教育大学	65.0	② 不明		③ 神戸大学	35.0
昭和48年	7月14・15日	(大阪府立大学プール)				
男	① 大阪府立大学	94.0	② 京都大学	81.0	③ 大阪大学	54.0
女	① 京都教育大学					
昭和49年	7月13・14日	(京都大学プール)				
男	① 大阪府立大学	93.0	② 大阪府立大学	87.0	③ 大阪大学	58.0
女	① 神戸大学					

昭和50年	7月19・20日	(大阪府立大学プール)				
男	① 大阪府立大学	81.0	② 大阪大学	77.0	③ 大阪府立大学	76.0
女	① 神戸大学					
昭和51年	7月17・18日	(京都大学プール)				
男	① 京都大学	89.0	② 大阪府立大学	68.0	③ 大阪大学	55.0
女	① 不明		② 神戸大学			
昭和52年	7月16・17日	(大阪府立大学プール)				
男	① 大阪府立大学	109.0	② 京都大学	66.0	③ 神戸大学	49.0
女	① 大阪教育大学		② 不明		③ 神戸大学	
昭和53年	7月15・16日	(京都大学プール)				
男	① 大阪府立大学	97.0	② 京都大学	66.0	③ 神戸大学	42.0
女	① 奈良教育大学					
昭和54年	7月14・15日	(大阪府立大学プール)				
男	① 大阪府立大学	66.5	② 神戸大学	62.0	③ 京都大学	58.0
女	① 奈良教育大学		② 神戸大学		③ 大阪大学	
昭和55年	7月12・13日	(京都大学プール)				
男	① 京都大学	112.0	② 大阪府立大学	74.0	③ 大阪大学	47.0
女	① 京都教育大学					
昭和56年	7月11・12日	(大阪府立大学プール)				
男	① 京都大学	100.0	② 大阪府立大学	68.0	③ 神戸大学	64.0
女	① 京都教育大学		② 大阪大学		③ 神戸大学	35.0
昭和57年	7月10・11日	(京都大学プール)				
男	① 京都大学	101.0	② 京都大学	86.0	③ 大阪府立大学	44.0
女	① 京都教育大学		② 不明		③ 神戸大学	
昭和58年	7月9・10日	(大阪府立大学プール)				
男	① 神戸大学	81.0	② 京都大学	76.0	③ 大阪府立大学	63.0
女	① 京都教育大学					
昭和59年	7月7・8日	(京都大学プール)				
男	① 神戸大学	84.0	② 大阪大学	76.0	③ 京都大学	59.0
女	① 大阪教育大学	67.0	② 京都教育大学	56.5	③ 神戸大学	44.0
昭和60年	7月13・14日	(大阪府立大学プール)				
男	① 京都大学	86.0	② 神戸大学	68.0	③ 大阪大学	64.0
女	① 大阪教育大学	90.0	② 神戸大学	63.0	③ 大阪大学	34.0

昭和61年	7月12・13日	(京都大学プール)				
男	① 京都大学	92.0	② 神戸大学	66.0	③ 大阪大学	62.0
女	① 大阪教育大学	76.0	② 神戸大学	51.0	③ 兵庫教育大学	33.0
昭和62年	7月11・12日	(大阪府立大学プール)				
男	① 京都大学	91.0	② 神戸大学	83.0	③ 大阪府立大学	50.0
女	① 大阪教育大学	58.0	② 大阪大学	37.0	③ 兵庫教育大学	34.0
昭和63年	7月16・17日	(大阪府立大学プール)				
男	① 京都大学	93.0	② 神戸大学	81.0	③ 大阪大学	39.0
女	① 大阪教育大学	49.0	② 神戸大学	46.0	③ 京都大学	37.0
平成元年	7月15・16日	(大阪府立大学プール)				
男	① 京都大学	101.0	② 神戸大学	65.0	③ 神戸商船大学	51.0
女	① 京都教育大学	69.0	② 京都大学	39.0	③ 兵庫教育大学	38.0
平成2年	7月14・15日	(大阪府立大学プール)				
男	① 京都大学	101.0	② 神戸商船大学	54.0	③ 大阪府立大学	51.0
女	① 京都大学	66.0	② 大阪教育大学	47.0	③ 兵庫教育大学	46.0
平成3年	7月6・7日	(臨海スポーツセンター)				
男	① 京都大学	112.0	② 神戸大学	74.0	③ 大阪府立大学	71.0
女	① 大阪教育大学	81.0	② 京都大学	76.0	③ 大阪外国語大学	61.0
平成4年	7月11・12日	(臨海スポーツセンター)				
男	① 京都大学	115.0	② 神戸商船大学	80.0	③ 大阪府立大学	76.0
女	① 大阪教育大学	81.0	② 奈良女子大学	76.0	③ 神戸市外国語大学	61.0
平成5年	7月10・11日	(臨海スポーツセンター)				
男	① 京都大学	132.0	② 大阪府立大学	83.0	③ 神戸商船大学	74.0
女	① 大阪教育大学	110.0	② 奈良女子大学	70.0	③ 京都大学	65.0
平成6年	7月9・10日	(臨海スポーツセンター)				
男	① 京都大学	138.0	② 大阪府立大学	83.0	③ 不明	81.0
女	① 京都大学	103.0	② 大阪教育大学	97.0	③ 神戸市外国語大学	61.0
平成7年	7月8・9日	(臨海スポーツセンター)				
男	① 大阪大学	117.0	② 京都大学	95.0	③ 大阪教育大学	93.0
女	① 大阪教育大学	145.0	② 奈良教育大学	63.0	③ 京都大学	61.0
平成8年	7月13・14日	(臨海スポーツセンター)				
男	① 京都大学	117.0	② 大阪教育大学	111.0	③ 大阪府立大学	77.0
女	① 大阪教育大学	174.0	② 神戸大学	89.0	③ 奈良教育大学	58.0

平成9年	7月12・13日	(臨海スポーツセンター)				
男	① 京都大学	125.0	② 神戸大学	117.0	③ 大阪教育大学	97.0
女	① 大阪教育大学	140.0	② 神戸大学	88.0	③ 京都大学	63.0
平成10年	7月11・12日	(臨海スポーツセンター)				
男	① 京都大学	135.0	② 大阪教育大学	127.0	③ 神戸大学	101.0
女	① 神戸大学	103.0	② 大阪教育大学	100.0	③ 滋賀大学	69.0
平成11年	7月10・11日	(奈良県営プール)				
男	① 京都大学	124.0	② 大阪教育大学	110.0	③ 神戸大学	91.0
女	① 大阪教育大学	101.0	② 神戸大学	87.0	③ 滋賀大学	56.0
平成12年	7月8・9日	(奈良県営プール)				
男	① 京都大学	128.0	② 大阪教育大学	122.0	③ 大阪市立大学	86.0
女	① 大阪教育大学	96.0	② 神戸市外国語大学	68.0	③ 京都大学	65.0
平成13年	6月30日・7月1日	(なみはやドーム)				
男	① 京都大学	150.0	② 大阪教育大学	110.0	③ 大阪市立大学	78.0
女	① 神戸市外国語大学	89.0	② 大阪教育大学	80.0	③ 滋賀大学	48.0
平成14年	7月6・7日	(奈良県営プール)				
男	① 京都大学	112.5	② 大阪教育大学	111.0	③ 大阪大学	77.0
女	① 大阪教育大学	124.0	② 滋賀大学	62.0	③ 神戸市外国語大学	61.0
平成15年	7月5・6日	(奈良県営プール)				
男	① 大阪教育大学	150.0	② 大阪大学	100.5	③ 神戸大学	79.5
女	① 大阪教育大学	154.0	② 大阪大学	102.0	③ 神戸市外国語大学	55.0
平成16年	7月10・11日	(京都大学プール)				
男	① 大阪教育大学	174.0	② 京都大学	127.0	③ 大阪大学	100.0
女	① 大阪教育大学	186.0	② 大阪大学	152.0	③ 大阪市立大学	80.0
平成17年	7月9・10日	(奈良県営プール)				
男	① 大阪教育大学	179.0	② 大阪大学	124.0	③ 京都大学	108.0
女	① 大阪教育大学	197.0	② 大阪大学	100.0	③ 大阪市立大学	76.0
平成18年	7月8・9日	(奈良県営プール)				
男	① 大阪教育大学	192.0	② 京都大学	133.0	③ 大阪大学	130.0
女	① 大阪教育大学	188.0	② 大阪大学	93.0	③ 大阪市立大学	76.0
平成19年	7月5・6日	(奈良県営プール)				
男	① 大阪教育大学	164.0	② 大阪大学	158.0	③ 京都大学	110.0
女	① 大阪教育大学	170.0	② 大阪大学	80.0	③ 大阪府立大学	79.0

平成20年	7月5・6日	(王子公園プール)				
男	① 大阪大学	182.0	② 大阪教育大学	140.0	③ 京都大学	104.0
女	① 大阪教育大学	175.0	② 大阪大学	126.0	③ 京都大学	103.5
平成21年	7月4・5日	(神戸市立ポートアイランドスポーツセンター)				
男	① 大阪教育大学	173.0	② 大阪大学	162.0	③ 京都大学	97.0
女	① 大阪教育大学	142.0	② 大阪大学	120.0	③ 京都大学	105.0
平成22年	7月3・4日	(神戸市立ポートアイランドスポーツセンター)				
男	① 大阪教育大学	179.0	② 京都大学	139.0	③ 大阪大学	109.5
女	① 大阪教育大学	193.0	② 大阪大学	123.0	③ 京都大学	93.0
平成23年	7月2・3日	(京都アクアリーナ)				
男	① 大阪教育大学	171.0	② 神戸大学	132.0	③ 京都大学	129.5
女	① 大阪教育大学	199.0	② 大阪大学	133.0	③ 京都大学	79.0
平成24年	6月30日・7月1日	(神戸市立ポートアイランドスポーツセンター)				
男	① 大阪教育大学	180.0	② 京都大学	155.0	③ 神戸大学	151.0
女	① 大阪教育大学	162.0	② 大阪大学	113.0	③ 神戸大学	74.0
平成25年	6月29・30日	(神戸市立ポートアイランドスポーツセンター)				
男	① 京都大学	187.0	② 大阪教育大学	160.0	③ 神戸大学	117.0
女	① 大阪教育大学	181.0	② 大阪大学	123.0	③ 神戸大学	81.0
平成26年	7月12・13日	(まほろば健康パーク スイムピア奈良)				
男	① 京都大学	174.0	② 大阪教育大学	158.0	③ 神戸大学	125.0
女	① 大阪教育大学	172.0	② 大阪大学	92.0	③ 兵庫県立大学 京都大学	90.0
平成27年	6月27・28日	(神戸市立ポートアイランドスポーツセンター)				
男	① 大阪教育大学	178.0	② 神戸大学	126.0	③ 京都大学	118.0
女	① 大阪教育大学	206.0	② 大阪大学	89.0	③ 神戸大学	85.0
平成28年	7月2・3日	(京都アクアリーナ)				
男	① 大阪教育大学	144.0	② 大阪大学	106.0	③ 神戸大学	95.0
女	① 大阪教育大学	222.0	② 神戸大学	107.0	③ 大阪大学	84.0
平成29年	7月1・2日	(京都アクアリーナ)				
男	② 大阪教育大学	141.0	② 神戸大学	130.0	③ 大阪市立大学	111.0
女	② 大阪教育大学	162.0	② 神戸大学	102.0	③ 滋賀大学	79.0

平成30年	6月30日・7月1日	(京都アクアリーナ)					
男	① 大阪市立大学	133.0	② 大阪教育大学	131.0	③ 神戸大学	94.0	
女	① 大阪教育大学	162.0	② 神戸大学	131.0	③ 大阪大学	92.0	

令和元年	6月29・30日	(京都アクアリーナ)					
男	① 大阪教育大学	137.0	② 大阪市立大学	122.0	③ 大阪大学	112.0	
女	① 大阪教育大学	147.0	② 神戸大学	116.0	③ 大阪市立大学	94.0	

令和2年

新型コロナウイルス感染症のため中止

令和3年	7月3・4日	(まほろば健康パーク スイムピア奈良)					
男	① 大阪教育大学	160.0	② 大阪大学	133.0	③ 神戸大学	125.0	
女	① 大阪教育大学	111.0	② 神戸大学	106.0	③ 大阪大学	85.0	

関西支部競技会緊急チャート



第1発見者

学連委員

支部長

連絡

連絡

報告

館責任者

報告

【支部救護担当者】

救護担当副支部長(不在の場合は理事)及び
競技会総務(事務局員)
※学連委員と連携して動く

搬送

連絡

救護室

加盟校責任者

搬送

連絡

病院

※加盟校責任者が必ず1名付き添う

保護者

※病院からは選手
とともに帰宅する

119番通報

※支部長と支部救護担当者の
協議による判断の上で行う

