

# 2021年度

## 第44回 関西学生春季室内選手権水泳競技大会

主 催 (公財) 日本水泳連盟 学生委員会 関西支部  
 後 援 (一社) 和歌山県水泳連盟  
 期 日 2022年3月5日(土)・6日(日)  
 会 場 秋葉山公園県民水泳場

### 大会役員

名誉会長	尾崎 要二					
会長	樋口 浩三					
総務	田嶋 恭江	金 一波	大橋 健弘	小田 滋晃	北川 大錫	
	山本 貴司	西田 円	村瀬 陽介	太田 雅夫	南 圭一郎	
	石崎 大樹	濱田 将志	田畑 直紀	江上 功一	山下 裕斗	
	芳賀 康大	須関 諒	島津 大地	今村 脩人	北川 友祐	
	山本 そら	峰山 萌衣	岩本 菜央	中道 理央	丸井 勇人	

### 競技役員

審判長	大橋 健弘					
副審判長	吉田 儀人	瀬見 武博	大谷 達也	辻 義継	飯田 信	
	黒澤 直弘					
泳法審判員	兼田 利一	山本 芳一	大石 和夫	中野 咲子	博多屋信男	
	巽 昌彦	石坂 喜一	西田 円	南 圭一郎	石崎 大樹	
	徳本 哲士	田畑 直紀	水野 光	長野 博樹	岡本 航希	
	松本 拓					
出発合図員	武樋祥太郎	松井 太志	綾垣 拓哉			
折返監察員	上野 隼暉	十田 一輝	南條 光輝	井ノ上昭輝	南 奎吾	
	甲斐 秀輝	妹尾 諒馬	梅下 颯真	豊田 悠希	木下 海斗	
	田中 翔也	中嶋 聡志	西村 晴希	井芹 琢人	福田 練	
記録員	今畠中統尉	峰山 萌衣	木場 勇樹	中西 柚香	大川 将矢	
	池浦 菜花					
計時員(1日目)	関西大学	ゆにこ競泳スポーツクラブ	大阪大学	京都大学	大阪府立大学	
	大阪市立大学					
(2日目)	大阪体育大学	関西学院大学	天理大学	近畿大学	同志社大学	
神戸大学						
機械操作員	窪田 聖	中道 理央	垣内 洸星	山川 瑛士		
招集員	登 瞳羽	大内田拓生	荒井 春海	上根 悠香	藪内 裕子	
通告員	安東 寛仁	西 裕大	北川 友祐	中 友里	矢迫 恋佳	
	木村 嘉伸	宮川 希				
会場	清野 涼二	長谷川大也	下村 優	今村 脩人	岩本 菜央	
	齋藤 大輝	山本 そら	夕部 大輝	高橋恵理菜	太田 理久	
受付	島津 大地	宮島 秀明	長谷川陽平	西垣 雄規		
競技会総務	濱田 将志	芳賀 康大	須関 諒			
救護	森本恵美子					
監視救護	秋葉山公園県民水泳場ライフガード					

## 公益財団法人日本水泳連盟 学生委員会関西支部

### 個人情報の取り扱いについて

参加申し込みに係わる団体情報・個人情報は、本支部の競技者登録管理及び登録者であることの識別、各競技会のプログラム（スタートリスト・組合せリスト）等の作成、各競技会での各種リザルトの公表（ホームページ・報道機関）等の作成以外の目的で利用することはありません。

# 【大切なことですから、本欄を読んで必ず守ってください】

2019年4月1日  
公益財団法人 日本水泳連盟

## I 宣伝・広告の媒体について

本連盟では選手や役員のみなさんが宣伝・広告の媒体とならないように競技会の会場（招集所出口からテーブル・植栽・柵・チェーン・パーテーション等の造作物で仕切られた範囲内）内で着たり、持ち込んだりするもの、たとえば水着やシャツ、トレーニングウェア、バッグなどのマークなどについて次のように制限をしています。よく読んで必ず守ってください。

### 1 ついていてもよいもの

- (1) 自分の氏名、エントリーした所属（チーム・学校・クラブ等）の名称やマーク。
- (2) 国旗・国または地域の名称、都道府県や市町村の名称やマーク。
- (3) 公式競技会および公認競技会のシンボルマークや本連盟が認めたもの。
- (4) 水着・ウェア等のメーカーロゴ・マーク。
- (5) 事前に届出承認がされている、スポンサーロゴ。

### 2 それぞれの大きさと数

それぞれの大きさ（サイズ）は着用前の面積とします。採寸方法は正方形または長方形とみなし、縦×横で面積を求めます。それぞれの面積は最大を示し、その範囲内であれば大きさに規定はありません。

マークの種類/用途	水着についてよい大きさと数	ウェアについてよい大きさと数	その他のものについてよい大きさと数
自分の氏名、エントリーした所属の名称・マーク、国旗・国または地域等の名称やマーク、公式・公認競技会のマークや本連盟が認めたもの	競泳は50cm <sup>2</sup> 以内で1カ所。 競泳以外の競技は大きさと数に制限はなし。	大きさ数に制限はなし。	大きさ数に制限はなし。
メーカーのロゴ・マーク	メーカーロゴまたはマークは30cm <sup>2</sup> 以内で1カ所。（注1）	メーカーロゴは40cm <sup>2</sup> 以内で1カ所。マークは20cm <sup>2</sup> 以内であれば、いくつ、ついていてもよい。	メーカーロゴは20cm <sup>2</sup> 以内で1カ所。マークは20cm <sup>2</sup> 以内であれば、いくつ、ついていてもよい。
事前承認されたスポンサーロゴ	30cm <sup>2</sup> 以内で1カ所。	40cm <sup>2</sup> 以内で1カ所。	20cm <sup>2</sup> 以内で1カ所。

注1 ワンピース水着の場合は、ウエストより上に1つウエストより下に1つ許され、ツーピース水着の場合は、上部に1つ下部に1つが許される。ただし、これらの商標名は相互に隣接して置くことはできない。

## II 国内競技会での競泳水着の取り扱いについて

本連盟ならびに加盟団体が主催する競技会（公式競技会）と公認された競技会（公認競技会）の競泳競技において、着用できる水着は下記の通りです。

### 1 FINAの公認した水着を着用すること。

※規定に外れる水着を着用して泳いだ場合の記録は、各公式・公認競技において参考記録扱いとなり、決勝への出場および全国大会や国際大会の標準突破記録として認められず、本連盟のランキングにも反映されません。

### 2 着用できる水着は1枚のみとし、水着の重ね着は禁止します。

### 3 水着へのテーピングおよび2次加工は禁止します。

※水着の重ね着、水着へのテーピングおよび2次加工の規定に違反した場合は失格となります。



# 競泳 日本記録 (男子)

2022年2月25日 現在

<b>自由形</b>									
50m	21.67	塩浦 慎理	イトマン 東進	東京辰巳国際水泳場	2019年4月7日	日本選手権			
100m	47.87	中村 克	イトマン 東進	東京辰巳国際水泳場	2018年2月18日	KONAMI OPEN 2018			
200m	1:44.65	松元 克央	セントラルスポーツ	東京アクアティクスセンター	2021年4月5日	日本選手権			
400m	3:43.90	萩野 公介	東洋大	東京辰巳国際水泳場	2014年4月12日	日本選手権			
800m	7:49.55	黒川 紫唯	イトマン富田林/近畿大学	東京アクアティクスセンター	2021年4月7日	日本選手権			
1500m	14:54.80	山本 耕平	ミズノ	東京辰巳国際水泳場	2014年6月20日	ジャパンオープン2014			
<b>背泳ぎ</b>									
50m	24.24	古賀 淳也	日本	ロサンゼルス	2009年8月2日	第13回世界選手権			
100m	52.24	入江 陵介	近畿大学	熊本市総合屋内プール	2009年9月5日	日本学生選手権			
200m	1:52.51	入江 陵介	日本	ロサンゼルス	2009年7月31日	第13回世界選手権			
<b>平泳ぎ</b>									
50m	26.94	小関也朱篤	日本	モンテカルロ	2018年6月17日	ヨーロッパ・クランフ・リサーキット			
100m	58.78	小関也朱篤	日本	モンテカルロ	2018年6月17日	ヨーロッパ・クランフ・リサーキット			
200m	2:06.40	佐藤 翔馬	東京SC/慶應義塾大学	東京アクアティクスセンター	2021年4月7日	日本学生選手権			
<b>バタフライ</b>									
50m	23.17	川本 武史	TOYOTA	東京アクアティクスセンター	2021年4月10日	日本選手権			
100m	51.00	河本 耕平	新潟県	ダイエープロフェニックスプール	2009年9月11日	第64回国民体育大会			
	51.00	川本 武史	TOYOTA	東京アクアティクスセンター	2021年4月8日	日本選手権			
200m	1:52.53	瀬戸 大也	日本	北京	2020年1月18日	FINA Champions Swim Series			
<b>個人メドレー</b>									
200m	1:55.07	萩野 公介	東洋大	東京辰巳国際水泳場	2016年4月9日	日本選手権			
400m	4:06.05	萩野 公介	日本	リオデジャネイロ	2016年8月6日	リオデジャネイロオリンピック			
<b>フリーリレー</b>									
4x50m	1:27.48	塩浦 慎理 難波 暉 関 海哉 中村 克	JAPAN	相模原市立総合水泳場	2021年7月3日	第8回サマーチャレンジ記録会			
4x100m	3:12.54	中村 克 塩浦 慎理 松元 克央 溝畑 樹蘭	日本	東京辰巳国際水泳場	2018年8月11日	パンパシフィック選手権			
4x200m	7:02.26	内田 翔 奥村 幸大 日原 将吾 松田 文志	日本	ロサンゼルス	2009年7月31日	第13回世界選手権			
<b>メドレーリレー</b>									
4x50m	1:37.64	宇野 柁平 谷口 卓 阪本 祐也 難波 暉	三重県選抜	スポーツの杜 鈴鹿水泳場	2021年10月30日	三重とこわか選手権			
4x100m	3:29.91	入江 陵介 武良 竜也 水沼 尚輝 中村 克	日本	東京アクアティクスセンター	2021年8月1日	東京オリンピック			
<b>ミックスフリーリレー</b>									
4x100m	3:24.67	中村 克(男) 松元 克央(男) 大本 里佳(女) 佐藤 綾(女)	日本	光州	2019年7月27日	第18回世界選手権			
<b>ミックスメドレーリレー</b>									
4x100m	3:40.98	入江 陵介(男) 小関也朱篤(男) 池江璃花子(女) 青木 智美(女)	日本	東京辰巳国際水泳場	2018年8月9日	パンパシフィック選手権			

# 競泳 日本記録 (女子)

2022年2月25日 現在

<b>自由形</b>						
50m	24.21	池江璃花子	ルネサンス亀戸	東京辰巳国際水泳場	2018年4月6日	日本選手権
100m	52.79	池江璃花子	ルネサンス	東京辰巳国際水泳場	2018年11月18日	KOSUKE KITAJIMA CUP
200m	1:54.85	池江璃花子	日本	東京辰巳国際水泳場	2018年8月9日	パンパシフィック選手権
400m	4:05.19	柴田 亜衣	日本	メルボルン	2007年3月25日	第12回世界選手権
800m	8:23.68	山田沙知子	K O N A M I	東京辰巳国際水泳場	2004年4月23日	日本選手権
1500m	15:58.55	柴田 亜衣	日本	メルボルン	2007年3月27日	第12回世界選手権
<b>背泳ぎ</b>						
50m	27.51	寺川 綾	ミズノ	ダイエープロビスフェニックスプール	2013年4月13日	日本選手権
100m	58.70	寺川 綾	日本	バルセロナ	2013年8月4日	第15回世界選手権
200m	2:07.13	中村 礼子	日本	北京	2008年8月16日	北京オリンピック
<b>平泳ぎ</b>						
50m	30.64	鈴木 聡美	ミキハウス	東京辰巳国際水泳場	2018年4月3日	日本選手権
100m	1:05.88	渡部香生子	J S S 立石	東京辰巳国際水泳場	2014年6月19日	ジャパンオープン2014
200m	2:19.65	金藤 理絵	J a k e d / ぎふ瑞穂SC	東京辰巳国際水泳場	2016年4月9日	日本選手権
<b>バタフライ</b>						
50m	25.11	池江璃花子	日本	カネ	2018年6月10日	ヨーロッパグランプリサーキット
100m	56.08	池江璃花子	日本	東京辰巳国際水泳場	2018年8月11日	パンパシフィック選手権
200m	2:04.69	星 奈津美	スウィン大教	東京辰巳国際水泳場	2012年4月5日	日本選手権
<b>個人メドレー</b>						
200m	2:07.91	大橋 悠依	日本	ブダペスト	2017年7月24日	第17回世界選手権
400m	4:30.82	大橋 悠依	イトマン東進	東京辰巳国際水泳場	2018年4月8日	日本選手権
<b>フリーリレー</b>						
4x50m	1:39.67	五十嵐千尋 池江璃花子 酒井 夏海 大本 里佳	J A P A N	相模原市立総合水泳場	2021年7月4日	第8回サマーチャレンジ記録会
4x100m	3:36.17	大本 里佳 青木 智美 佐藤 綾 白井 璃緒	日本	光州	2009年7月21日	第18回世界選手権
4x200m	7:48.96	五十嵐千尋 池江璃花子 白井 璃緒 大橋 悠依	日本	東京辰巳国際水泳場	2018年8月10日	パンパシフィック選手権
<b>メドレーリレー</b>						
4x50m	1:51.33	諸貴 瑛美 鈴木 聡美 山口 美咲 青木 智美	日本	パース	2015年1月31日	B H P 対 抗 戦
4x100m	3:54.73	酒井 夏海 鈴木 聡美 池江璃花子 青木 智美	日本	ジャカルタ	2018年8月23日	第18回アジア競技大会
<b>ミックスフリーリレー</b>						
4x100m	3:24.67	中村 克(男) 松元 克央(男) 大本 里佳(女) 佐藤 綾(女)	日本	光州	2019年7月27日	第18回世界選手権
<b>ミックスメドレーリレー</b>						
4x100m	3:40.98	入江 陵介(男) 小関也朱篤(男) 池江璃花子(女) 青木 智美(女)	日本	東京辰巳国際水泳場	2018年8月9日	パンパシフィック選手権

# 競泳 学生記録 (男子)

2022年2月25日 現在

## 自由形

50m	21.90	中村 克	日	本	モ ナ コ	2015年6月14日	ヨーロッパGP
100m	48.41	中村 克	日	本	東京辰巳国際水泳場	2015年5月23日	ジャパンオープン2015
200m	1:45.23	萩野 公介	日	本	仁 川	2014年9月21日	第17回アジア競技大会
400m	3:43.90	萩野 公介	東	洋 大 学	東京辰巳国際水泳場	2014年4月12日	日本選手権
800m	7:49.55	黒川 紫唯	イ	トマン富田林/近畿大学	東京アクアティクスセンター	2021年4月7日	日本選手権
1500m	14:56.10	平井 彬嗣	日	本	光 州	2015年7月9日	第28回ユニバーシアード

## 背泳ぎ

50m	24.24	古賀 淳也	日	本	ロ ー マ	2009年8月2日	第13回世界選手権
100m	52.24	入江 陵介	近	畿 大 学	熊本市総合屋内プール	2009年9月5日	日本学生選手権
200m	1:52.51	入江 陵介	日	本	ロ ー マ	2009年7月31日	第13回世界選手権

## 平泳ぎ

50m	27.39	塩入 龍斗	日	本 大 学	東京辰巳国際水泳場	2019年11月23日	東京都OPEN
100m	59.18	佐藤 翔馬	東	京SC/慶應義塾大学	東京アクアティクスセンター	2021年4月5日	日本選手権
200m	2:06.40	佐藤 翔馬	東	京SC/慶應義塾大学	東京アクアティクスセンター	2021年4月7日	日本選手権

## バタフライ

50m	23.35	田中 優弥	日	本	ナ ポ リ	2019年7月5日	第30回ユニバーシアード
100m	51.11	石川慎之助	日	本 大 学	東京辰巳国際水泳場	2019年9月7日	日本学生選手権
200m	1:53.40	坂井 聖人	日	本	リオデジャネイロ	2016年8月9日	リオデジャネイロオリンピック

## 個人メドレー

200m	1:55.07	萩野 公介	東	洋 大 学	東京辰巳国際水泳場	2016年4月9日	日本選手権
400m	4:06.05	萩野 公介	日	本	リオデジャネイロ	2016年8月6日	リオデジャネイロオリンピック

## フリーリレー

4x50m	1:30.48	木野 和樹 敦賀 直哉 高木 遼司 坂田 怜央	大	阪 府	盛岡市総合プール	2016年9月10日	第71回国民体育大会
4x100m	3:16.86	菊地 蓮 吉田 冬優 松本 克央 溝畑 樹蘭	明	治 大 学	横浜国際プール	2018年9月7日	日本学生選手権
4x200m	7:11.59	小堀 勇氣 天井 翼 江原 騎士 瀬戸 大也	日	本	カ ザ ン	2015年8月7日	第16回世界選手権

## メドレーリレー

4x50m	1:38.84	金本 祐伎 塩入 龍斗 石川慎之助 関 海哉	日	本 大 学	東京辰巳国際水泳場	2020年2月15日	KONAMI OPEN 2020
4x100m	3:34.82	長谷川純矢 小日向一輝 梅本 雅之 丸山 徹	日	本	光 州	2015年7月10日	第28回ユニバーシアード

# 競泳 学生記録 (女子)

2022年2月25日 現在

<b>自由形</b>						
50m	24.84	池江璃花子	ルネサンス/日本大学	東京アクアティクスセンター	2021年4月10日	日本選手権
100m	53.88	内田 美希	東 洋 大 学	東京辰巳国際水泳場	2016年4月8日	日本選手権
200m	1:56.82	白井 璃緒	日 本 光	州	2019年7月23日	第18回世界選手権
400m	4:05.57	小堀 倭加	J A P A N	東京アクアティクスセンター	2021年7月25日	東京オリンピック
800m	8:23.68	山田沙知子	K O N A M I	東京辰巳国際水泳場	2004年4月23日	日本選手権
1500m	16:06.13	山田沙知子	K O N A M I	オ ー ラ ン ド	2004年2月14日	全米春季
<b>背泳ぎ</b>						
50m	27.88	酒井 志穂	日 本 口 一 マ		2009年7月29日	第13回世界選手権
100m	59.14	酒井 志穂	日 本 口 一 マ		2009年7月28日	第13回世界選手権
200m	2:07.81	酒井 志穂	日 本 広 州		2010年11月14日	第16回アジア競技大会
<b>平泳ぎ</b>						
50m	31.04	渡部香生子	日 本 本 モ ナ コ		2015年6月14日	ヨーロッパGP
100m	1:06.32	鈴木 聡美	山 梨 学 院 大 学	熊本市総合屋内プール	2009年9月4日	日本学生選手権
200m	2:20.72	金藤 理絵	東 海 大 学	熊本市総合屋内プール	2009年9月6日	日本学生選手権
		鈴木 聡美	日 本 口 ン ド ン		2012年9月2日	ロンドンオリンピック
<b>バタフライ</b>						
50m	25.56	池江璃花子	ルネサンス/日本大学	東京アクアティクスセンター	2021年4月10日	日本選手権
100m	57.49	長谷川涼香	東 京 ド ー ム	東京辰巳国際水泳場	2020年8月29日	東京都特別水泳大会
200m	2:04.69	星 奈津美	ス ウ ィ ン 大 教	東京辰巳国際水泳場	2012年4月5日	日本選手権
<b>個人メドレー</b>						
200m	2:07.91	大橋 悠依	日 本 本 ブ ダ ペ ス ト		2017年7月24日	第17回世界選手権
400m	4:31.42	大橋 悠依	東 洋 大 学	日本ガイシアリーナ	2017年4月14日	日本選手権
<b>フリーリレー</b>						
4x50m	1:41.03	山根 優衣 細田 梨乃 五十嵐千尋 青木 智美	神 奈 川 県	秋葉山公園県民水泳場	2015年9月12日	第70回国民体育大会
4x100m	3:40.26	白井 璃緒 酒井 夏海 田中 佑希 今井 月	東 洋 大 学	東京辰巳国際水泳場	2020年10月2日	日本学生選手権
4x200m	7:59.59	五十嵐千尋 大本 里佳 露内 若葉 大橋 悠依	日 本 本 台 北		2017年8月23日	第29回ユニバーシアード
<b>メドレーリレー</b>						
4x50m	1:51.60	伊與田萌々 吉田 杏子 阿部なつき 神野 ゆめ	中 京 大 学	浜松市総合水泳場	2022年1月30日	第39回浜名湾長水路選手権
4x100m	4:00.07	古林 穂菜 深澤 舞 相馬 あい 今井 月	日 本 本 ナ ポ リ		2019年7月10日	第30回ユニバーシアード

# 競泳 関西学生記録(男子)

2021年10月10日現在

種目／距離	記録	選手名	所属	年度	競技会
<b>自由形</b>					
50m	22.62	河野 元斗	同志社大学	2018	第94回日本学生選手権
100m	49.28	坂田 怜央	近畿大学	2014	第90回日本学生選手権
200m	1:47.23	坂田 怜央	近畿大学	2014	第90回日本学生選手権
400m	3:48.80	黒川 紫唯	近畿大学	2021	第97回日本学生選手権
800m	7:59.26	井本 元汰	近畿大学	2018	第94回日本選手権
1500m	15:17.44	菖池 竜輝	近畿大学	2020	第96回日本学生選手権
<b>背泳ぎ</b>					
50m	24.96	入江 陵介	近畿大学	2009	第85回日本選手権
100m	52.24	入江 陵介	近畿大学	2009	第85回日本学生選手権
200m	1:54.02	入江 陵介	近畿大学	2009	第85回日本選手権
<b>平泳ぎ</b>					
50m	27.66	高田 大志	近畿大学	2019	第95回日本選手権
100m	59.92	高田 大志	近畿大学	2020	2020年度関西学生秋季公認記録会
200m	2:10.78	池下 尊惇	大阪体育大学	2014	第90回日本選手権
<b>バタフライ</b>					
50m	24.02	幸島 健人	近畿大学	2017	第93回日本選手権
100m	52.51	塚本 康介	近畿大学	2020	第96回日本学生選手権
200m	1:57.05	公門 和輝	天理大学	2013	第89回日本学生選手権
<b>個人メドレー</b>					
200m	1:59.27	井狩 裕貴	近畿大学	2019	第95回日本学生選手権
400m	4:13.83	井狩 裕貴	近畿大学	2019	第95回日本学生選手権
<b>フリーリレー</b>					
		(チーム名)	(泳者)		
4×100m	3:19.18	近畿大学		2021	第97回日本学生選手権
		木本 憲大・井狩・羽岡・渡邊			
4×200m	7:16.32	近畿大学		2021	第97回日本学生選手権
		渡邊 天馬・井狩・木本・黒川			
<b>メドレーリレー</b>					
4×100m	3:36.49	近畿大学		2011	第87回日本学生選手権
		入江 陵介・坂田・木村・外館			



# 競泳 関西学生記録(女子)

2021年10月10日現在

種目／距離	記録	選手名	所属	年度	競技会
<b>自由形</b>					
50m	25.50	山口 美咲	近畿大学	2009	第85回日本選手権
100m	54.97	山口 美咲	近畿大学	2009	第85回日本学生選手権
200m	1:59.70	高野 綾	同志社大学	2014	第90回日本学生選手権
400m	4:07.96	難波 実夢	近畿大学	2021	第97回日本学生選手権
800m	8:31.05	矢野友里江	関西大学	2008	第84回日本学生選手権
1500m	16:41.99	増田 葵	近畿大学	2018	JAPAN OPEN 2018
<b>背泳ぎ</b>					
50m	28.26	竹村 幸	近畿大学	2009	JAPAN OPEN 2009
100m	1:00.95	竹村 幸	近畿大学	2011	第87回日本学生選手権
200m	2:10.95	竹村 幸	近畿大学	2011	第87回日本学生選手権
<b>平泳ぎ</b>					
50m	32.65	平原 雪子	関西学院大学	2011	JAPAN OPEN 2011
100m	1:07.92	岡田 侑奈	近畿大学	2021	第97回日本学生選手権
200m	2:26.98	福田 愛美	同志社大学	2011	第87回日本学生選手権
<b>バタフライ</b>					
50m	27.18	奥村 綾香	近畿大学	2009	第85回日本選手権
100m	58.84	小林 奈央	大阪教育大学	2015	第91回日本学生選手権
200m	2:06.78	林 希菜	同志社大学	2021	第97回関西学生選手権
<b>個人メドレー</b>					
200m	2:13.65	上田奈美希	関西大学	2015	第91回日本学生選手権
400m	4:44.00	上田奈美希	関西大学	2013	第89回日本学生選手権
<b>フリーリレー</b>					
		(チーム名)	(泳者)		
4×50m	1:42.44	近畿大学		2008	第84回日本学生選手権
		中村 望美・奥村・上田・山口			
4×100m	3:45.33	近畿大学		2009	第85回日本学生選手権
		中村 望美・奥村・上田・山口			
4×200m	8:09.18	近畿大学		2018	第94回日本学生選手権
		増田 葵・岩佐・松本・神崎			
<b>メドレーリレー</b>					
4×100m	4:04.70	近畿大学		2009	第85回日本学生選手権
		竹村 幸・橋本・奥村・山口			

## 関西学生春季室内選手権 大会記録(男子)

種目／距離	記 録	選手名	所 属	年度	会 場
<b>自 由 形</b>					
50m	23.33	本田 海雅	同志社大学	2020	秋葉山公園県民水泳場
100m	50.50	森下 翔太	関西学院大学	2020	秋葉山公園県民水泳場
200m	1:49.05	木本 憲大	近 畿 大 学	2020	秋葉山公園県民水泳場
400m	4:01.26	西本 憲伸	大阪体育大学	2020	秋葉山公園県民水泳場
1500m	16:21.22	寺島 俊結	同志社大学	2020	秋葉山公園県民水泳場
<b>背 泳 ぎ</b>					
50m	26.43	入江 五陸	天 理 大 学	2020	秋葉山公園県民水泳場
100m	56.01	奈須 一樹	近 畿 大 学	2020	秋葉山公園県民水泳場
200m	2:00.51	奈須 一樹	近 畿 大 学	2020	秋葉山公園県民水泳場
<b>平 泳 ぎ</b>					
50m	27.73	高田 大志	近 畿 大 学	2020	秋葉山公園県民水泳場
100m	1:02.08	若山 大輝	近 畿 大 学	2020	秋葉山公園県民水泳場
200m	2:14.68	須古井大輝	大阪体育大学	2020	秋葉山公園県民水泳場
<b>バタフライ</b>					
50m	24.26	塚本 康介	近 畿 大 学	2020	秋葉山公園県民水泳場
100m	53.27	塚本 康介	近 畿 大 学	2020	秋葉山公園県民水泳場
200m	2:00.34	塚本 康介	近 畿 大 学	2020	秋葉山公園県民水泳場
<b>個人メドレー</b>					
200m	2:05.38	田中 健仁	近 畿 大 学	2020	秋葉山公園県民水泳場
400m	4:26.54	田中 健仁	近 畿 大 学	2020	秋葉山公園県民水泳場
<b>フリーリレー</b>					
		(チーム名)	(泳 者)		
4 × 100m	3:23.92	同志社大学		2020	秋葉山公園県民水泳場
			武田 弥己・原・本田・尾脇		
4 × 200m	7:36.59	同志社大学		2020	秋葉山公園県民水泳場
			武田 弥己・佐々木・尾脇・岡本		
<b>メドレーリレー</b>					
4 × 100m	3:45.09	関西学院大学		2020	秋葉山公園県民水泳場
			塩川 裕也・平井・好川・森下		

## 関西学生春季室内選手権 大会記録(女子)

種目／距離	記 録	選手名	所 属	年度	会 場
<b>自 由 形</b>					
50m	26.58	石井 千尋	同志社大学	2020	秋葉山公園県民水泳場
100m	58.56	新山くるみ	大阪体育大学	2020	秋葉山公園県民水泳場
200m	2:03.69	高谷 海咲	武庫川女子大学	2020	秋葉山公園県民水泳場
400m	4:17.12	山本 美杏	同志社大学	2020	秋葉山公園県民水泳場
800m	8:48.45	山本 美杏	同志社大学	2020	秋葉山公園県民水泳場
<b>背 泳 ぎ</b>					
50m	1:30.80	谷向 花梨	大阪体育大学	2020	秋葉山公園県民水泳場
100m	1:03.90	松宮 真衣	近 畿 大 学	2020	秋葉山公園県民水泳場
200m	2:13.84	松宮 真衣	近 畿 大 学	2020	秋葉山公園県民水泳場
<b>平 泳 ぎ</b>					
50m	33.06	岡田 侑奈	近 畿 大 学	2020	秋葉山公園県民水泳場
100m	1:11.37	岡田 侑奈	近 畿 大 学	2020	秋葉山公園県民水泳場
200m	2:35.99	松木 琴美	近 畿 大 学	2020	秋葉山公園県民水泳場
<b>バタフライ</b>					
50m	28.24	原 美都紀	関 西 大 学	2020	秋葉山公園県民水泳場
100m	1:01.94	國友 芙緒	同志社大学	2020	秋葉山公園県民水泳場
200m	2:17.09	木本緋奈乃	武庫川女子大学	2020	秋葉山公園県民水泳場
<b>個人メドレー</b>					
200m	2:19.44	國友 芙緒	同志社大学	2020	秋葉山公園県民水泳場
400m	4:57.57	皆見 香琳	武庫川女子大学	2020	秋葉山公園県民水泳場
<b>フリーリレー</b>					
		(チーム名)	(泳 者)		
4 × 50m	1:46.77	大阪体育大学	新山くるみ・河岸・水谷・谷向	2020	秋葉山公園県民水泳場
4 × 100m	3:53.57	大阪体育大学	青山 美咲・新山・河岸・谷向	2020	秋葉山公園県民水泳場
4 × 200m	8:25.75	武庫川女子大学	高谷 海咲・長島・好川・岡井	2020	秋葉山公園県民水泳場
<b>メドレーリレー</b>					
4 × 100m	4:21.14	大阪体育大学	谷向 花梨・榮樂・福田・青山	2020	秋葉山公園県民水泳場

## 関西学生春季室内選手権 短水路大会記録(男子)

種目／距離	記 録	選手名	所 属	年度	会 場
<b>自 由 形</b>					
50m	22.31	綾戸 治紀	近畿大学	2018	秋葉山公園県民水泳場
100m	48.94	河野 元斗	同志社大学	2017	京都アクアリーナ
200m	1:47.01	森下 翔太	関西学院大学	2018	秋葉山公園県民水泳場
400m	3:47.94	長谷川大輔	関西学院大学	2015	京都アクアリーナ
1500m	15:07.10	森芳 慎平	関西学院大学	2013	京都アクアリーナ
<b>背 泳 ぎ</b>					
50m	25.07	中村 夏樹	立命館大学	2018	秋葉山公園県民水泳場
100m	53.41	三坂 一真	関西学院大学	2018	秋葉山公園県民水泳場
200m	1:56.47	蟹由 恭平	同志社大学	2015	京都アクアリーナ
<b>平 泳 ぎ</b>					
50m	27.38	井本 海斗	天理大学	2018	秋葉山公園県民水泳場
100m	58.73	池下 尊惇	大阪体育大学	2013	京都アクアリーナ
200m	2:07.12	日本 雄也	近畿大学	2016	京都アクアリーナ
<b>バタフライ</b>					
50m	23.87	西川 翔	びわこ成蹊大	2018	秋葉山公園県民水泳場
100m	52.60	市川 舜明	大阪体育大学	2018	秋葉山公園県民水泳場
200m	1:55.63	公門 和輝	天理大学	2013	京都アクアリーナ
<b>個人メドレー</b>					
200m	1:58.26	尾崎 友樹	同志社大学	2018	秋葉山公園県民水泳場
400m	4:12.88	高瀬 渉	近畿大学	2017	京都アクアリーナ
<b>フリーリレー</b>					
		(チーム名)	(泳 者)		
4 × 100m	3:19.73	同志社大学		2016	京都アクアリーナ
			川村 聖輝・河野・福原・小林		
4 × 200m	7:22.32	同志社大学		2016	京都アクアリーナ
			福原 賢二・佐藤・長尾・河野		
<b>メドレーリレー</b>					
4 × 100m	3:35.47	大阪体育大学		2018	秋葉山公園県民水泳場
			越後 智行・浅井・市川・白山		

## 関西学生春季室内選手権 短水路大会記録(女子)

種目／距離	記 録	選 手 名	所 属	年 度	会 場
<b>自 由 形</b>					
50m	25.74	天野祐梨菜	大阪国際大学	2013	京都アクアリーナ
100m	55.67	山本 麻利	関西学院大学	2012	京都アクアリーナ
200m	1:59.47	増田 葵	近畿大学	2016	京都アクアリーナ
400m	4:09.62	増田 葵	近畿大学	2016	京都アクアリーナ
800m	8:38.49	西川 春菜	武庫川女子大学	2015	京都アクアリーナ
<b>背 泳 ぎ</b>					
50m	28.17	仲野 優女	武庫川女子大学	2016	京都アクアリーナ
100m	1:00.50	柳 あかね	近畿大学	2017	京都アクアリーナ
200m	2:09.51	渡邊有希子	大阪教育大学	2015	京都アクアリーナ
<b>平 泳 ぎ</b>					
50m	32.13	吉岡 千尋	武庫川女子大学	2018	秋葉山公園県民水泳場
100m	1:08.61	橋本 智美	近畿大学	2016	京都アクアリーナ
200m	2:26.63	橋本 智美	近畿大学	2017	京都アクアリーナ
<b>バタフライ</b>					
50m	27.21	小野寺未来	近畿大学	2016	京都アクアリーナ
100m	59.38	小野寺未来	近畿大学	2017	京都アクアリーナ
200m	2:09.16	小林 奈央	大阪教育大学	2014	まほろば健康パーク スイムピア奈良
<b>個人メドレー</b>					
200m	2:11.70	小林 奈央	大阪教育大学	2014	まほろば健康パーク スイムピア奈良
400m	4:37.97	橋口 若葉	大阪教育大学	2012	京都アクアリーナ
<b>フリーリレー</b>					
		(チーム名)	(泳 者)		
4 × 50m	1:46.65	同志社大学		2016	京都アクアリーナ
			水谷利花子・安達・末吉・阿部		
4 × 100m	3:48.50	天理大学		2018	秋葉山公園県民水泳場
			轟 明日香・岸部・城間・西野		
4 × 200m	8:18.31	武庫川女子大学		2018	秋葉山公園県民水泳場
			長島 知里・廣葉・好川・井本		
<b>メドレーリレー</b>					
4 × 100m	4:10.19	武庫川女子大学		2018	秋葉山公園県民水泳場
			今西 志帆・吉岡・川本・長島		

# ドーピングって、なに？ なんでいけないの？

ドーピングとはフェアプレーの精神に反して、競技における運動能力の向上を目的として禁止物質を使用したり物理的な方法を用いたりすることです。また、チームスタッフ等が禁止物質の使用を企てたり支援したりする行為もドーピングの一種とされています。

スポーツの価値の根幹にはフェアプレーがあり、それを遵守する姿勢をスポーツマンシップと呼んで称賛します。スポーツに参加する選手全員がフェアプレーをすることによってはじめて勝敗の意味が生まれ、勝者と敗者がともに相手を讃え合う気持ちが湧いてきます。スポーツの価値として、日本アンチ・ドーピング規程（公益財団法人日本アンチ・ドーピング機構）には以下のようなものが列記されています。

- 倫理観、フェアプレーと誠意
- 健康
- 卓越した競技能力
- 人格と教育
- 楽しみと喜び
- チームワーク
- 献身と真摯な取り組み
- 規則・法を尊重する姿勢
- 自分自身とその他の参加者を尊重する姿勢
- 勇気
- 共同体意識と連帯意識

このような素晴らしい価値をもつスポーツ活動はすべてフェアプレーの上に成り立っており、フェアプレーの精神に反するドーピング行為は禁止されています。



ドーピングが禁止される理由はもう1つあり、それは身体的な健康被害です。ドーピングで禁止している物質の多くは競技力向上と引き換えに健康を害します。せっかくスポーツをとおして健康なからだ、健康な精神を培ってきたのに、ドーピングによって両者ともはかなく崩れ去ってしまうのです。

ドーピングが禁止されているのは、一部のトップアスリートだけではないのです。小学生だって中学生だって、趣味として活動している中高年のスポーツ愛好家だって、「ずるいこと」をして試合に勝っても、すがすがしい達成感は生まれません。

さあ、これを読んだあなたがスポーツの価値を高めていく主役なのです。スポーツ活動をとおして、自分とスポーツを取り囲む文化を磨き上げていきましょう。

# 第44回 関西学生春季室内選手権水泳競技大会

# 所属別参加一覧表

2022/03/05～2022/03/06

秋葉山公園県民水泳場（50m×8レーン）

No.	所属名	人数	個人	リレー
1	大阪体育大学	46	94	
2	大阪教育大学	13	28	3
3	大阪大学	23	35	1
4	大阪市立大学	14	29	4
5	関西学院大学	34	66	
6	武庫川女子大	12	27	
7	神戸大学	18	29	2
8	近畿大学	24	49	
9	京都工織大学	11	15	3
10	和歌山大学	11	20	3
11	大阪工業大学	11	15	1
12	同志社大学	19	40	
13	天理大学	34	62	1

No.	所属名	人数	個人	リレー
14	関西大学	44	57	1
15	京都大学	21	39	2
16	滋賀大学	5	8	
17	大阪府立大学	19	40	4
18	奈良女子大学	5	6	2
19	摂南大学	9	17	3
20	大阪国際大学	7	11	2
21	龍谷大学	6	10	3
22	大阪経済大学	9	14	1
23	流通科学大学	3	5	
24	びわこ成蹊大	30	69	
25	ライアンズ	1	2	
26	丸栄日産株式會	1	1	

参加団体 **26** 団体 参加人数 **430** 名 個人 **788** 種目 リレー **36** 種目

## \* 注意事項 \*

- ・ 館内は禁煙、プールサイドでのインシューズの使用は可能です。
- ・ 声を出しての応援はしないでください。
- ・ 会場周辺では、住民に迷惑とならないよう静かにして下さい。
- ・ ゴミは各大学で持ち帰るようにして下さい。
- ・ その他、事前にお知らせした注意事項は必ず守って下さい。

# 2022年度 全国大会標準記録

2021年12月現在

## 【男子】

種目		日本選手権		ジャパンオープン		日本学生選手権		全国国公立選手権		日本選手権(25m)	
		短水路	長水路	短水路	長水路	短水路	長水路	短水路	長水路	短水路	長水路
自由形	50m	22.32	22.96	22.49	23.14	23.03	23.41	24.34	24.81	22.32	22.96
	100m	49.04	50.24	49.34	50.54	50.36	51.19	53.27	54.46	49.04	50.24
	200m	1:47.38	1:50.15	1:47.80	1:51.03	1:50.88	1:52.38	1:57.83	2:01.24	1:47.38	1:50.15
	400m	3:48.85	3:54.88	3:49.50	3:55.39	3:54.32	3:59.78	4:09.39	4:21.99	3:48.85	3:54.88
	1500m	15:08.97	15:30.04	15:11.02	15:34.38	15:29.41	15:44.88	-	-	15:08.97	15:30.04
背泳ぎ	50m	24.75	26.35	24.99	26.55	-	-	-	-	24.75	26.35
	100m	53.32	55.85	53.90	56.32	56.15	57.31	1:00.42	1:04.19	53.32	55.85
	200m	1:56.99	2:01.94	1:57.71	2:03.37	2:02.93	2:05.39	2:13.80	2:24.04	1:56.99	2:01.94
平泳ぎ	50m	27.48	28.34	27.65	28.68	-	-	-	-	27.48	28.34
	100m	59.12	1:01.69	59.54	1:01.93	1:01.42	1:02.40	1:05.83	1:08.35	59.12	1:01.69
	200m	2:08.08	2:13.24	2:08.86	2:14.45	2:13.39	2:15.72	2:23.89	2:34.79	2:08.08	2:13.24
バタフライ	50m	23.63	24.41	23.81	24.63	-	-	-	-	23.63	24.41
	100m	52.24	53.42	52.55	53.83	53.69	54.68	56.97	59.77	52.24	53.42
	200m	1:56.32	1:59.40	1:56.86	2:00.27	1:59.57	2:01.61	2:11.02	2:28.29	1:56.32	1:59.40
個人メドレー	200m	1:58.33	2:02.42	1:59.18	2:03.56	2:02.45	2:05.11	2:13.15	2:18.81	1:58.33	2:02.42
	400m	4:13.09	4:22.33	4:13.94	4:23.26	4:22.94	4:28.89	4:41.59	5:03.09	4:13.09	4:22.33
フリーリレー	4 × 100m	-	-	-	-	3:23.98	3:31.12	3:37.25	3:45.34	-	-
	4 × 200m	-	-	-	-	7:24.46	7:38.93	8:04.44	8:24.94	-	-
メドレーリレー	4 × 100m	-	-	-	-	3:44.05	3:51.40	4:00.43	4:11.38	-	-

## 【女子】

種目		日本選手権		ジャパンオープン		日本学生選手権		全国国公立選手権		日本選手権(25m)	
		短水路	長水路	短水路	長水路	短水路	長水路	短水路	長水路	短水路	長水路
自由形	50m	25.52	26.16	25.72	26.32	26.29	26.86	29.29	29.49	25.52	26.16
	100m	55.31	56.53	55.75	56.87	57.16	58.00	1:01.68	1:08.75	55.31	56.53
	200m	1:59.23	2:02.10	2:00.06	2:02.85	2:03.76	2:05.79	2:14.52	2:38.99	1:59.23	2:02.10
	400m	4:12.18	4:16.96	4:13.10	4:18.16	4:18.28	4:25.11	4:35.99	5:26.49	4:12.18	4:16.96
	1500m	8:38.35	8:49.26	8:39.85	8:52.27	8:47.66	9:03.49	-	-	8:38.35	8:49.26
背泳ぎ	50m	28.16	29.54	28.49	29.75	-	-	-	-	28.16	29.54
	100m	1:00.38	1:02.57	1:00.84	1:03.21	1:03.33	1:04.40	1:11.09	1:26.39	1:00.38	1:02.57
	200m	2:09.96	2:15.00	2:11.51	2:16.42	2:15.86	2:19.74	2:35.85	3:04.69	2:09.96	2:15.00
平泳ぎ	50m	31.93	32.72	32.24	33.05	-	-	-	-	31.93	32.72
	100m	1:07.89	1:10.24	1:08.51	1:10.98	1:10.79	1:12.39	1:18.19	1:29.19	1:07.89	1:10.24
	200m	2:25.65	2:30.19	2:27.02	2:31.56	2:32.25	2:36.39	2:50.51	3:24.59	2:25.65	2:30.19
バタフライ	50m	27.08	27.47	27.23	27.83	-	-	-	-	27.08	27.47
	100m	59.17	1:00.29	59.66	1:00.88	1:00.95	1:02.19	1:07.59	1:22.89	59.17	1:00.29
	200m	2:09.80	2:13.17	2:10.84	2:14.11	2:13.89	2:17.18	2:42.59	3:08.09	2:09.80	2:13.17
個人メドレー	200m	2:13.19	2:16.25	2:14.20	2:17.64	2:18.46	2:22.02	2:35.54	3:01.69	2:13.19	2:16.25
	400m	4:40.32	4:49.21	4:41.56	4:50.18	4:52.73	5:01.64	5:21.89	6:42.19	4:40.32	4:49.21
フリーリレー	4 × 50m	-	-	-	-	-	-	1:57.22	2:07.59	-	-
	4 × 100m	-	-	-	-	3:51.70	4:02.66	4:19.86	4:48.84	-	-
	4 × 200m	-	-	-	-	8:14.97	8:35.49	-	-	-	-
メドレーリレー	4 × 100m	-	-	-	-	4:14.80	4:26.72	4:52.02	5:15.89	-	-



【第1日目・3月5日（土）】

## 競 技 順 序

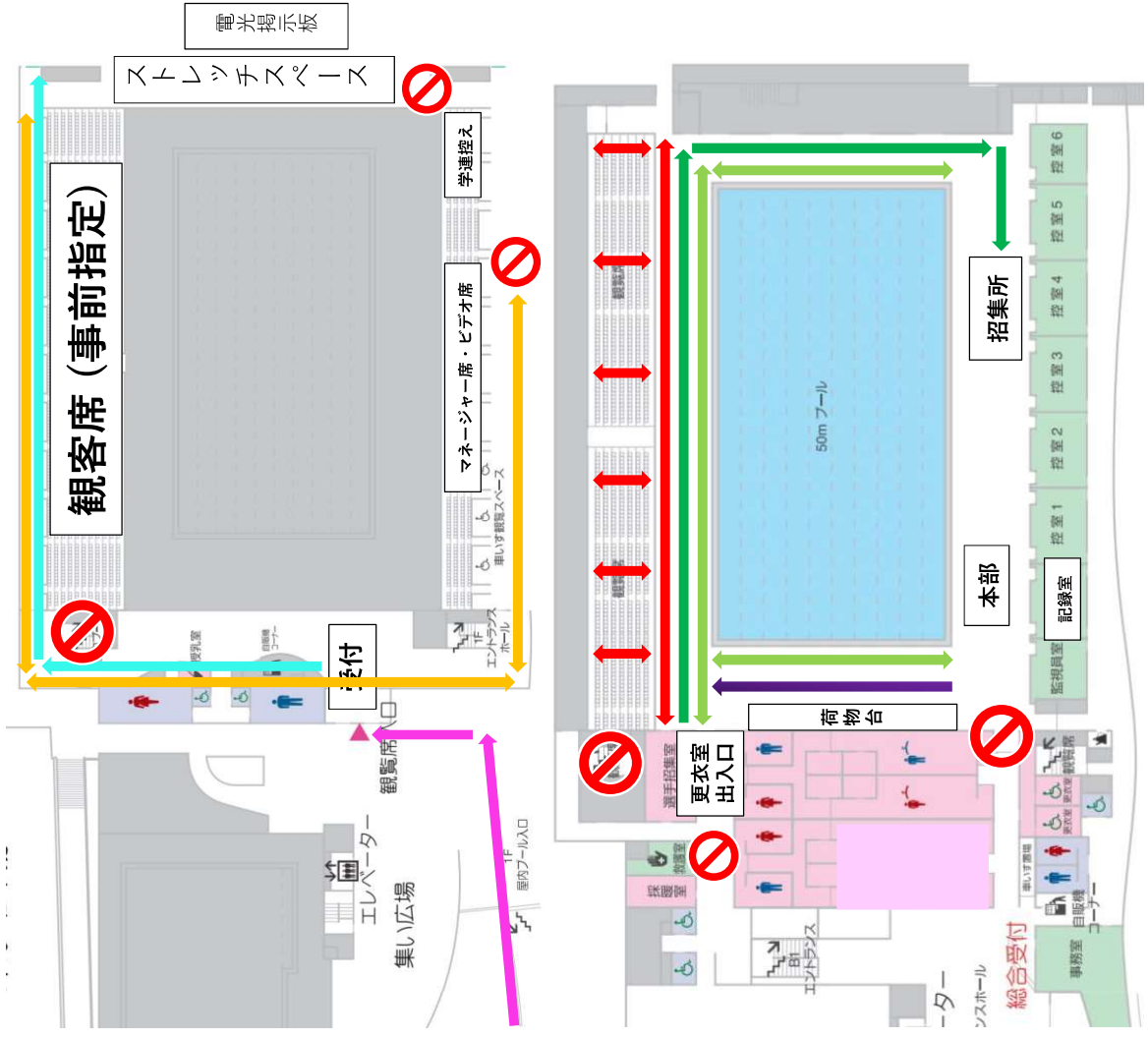
					開門 W-up 競技開始	9:30 9:30~11:00 11:15
1	女子	50m	自由形	タイム決勝	3組	11:15
2	男子	〃	〃	〃	6組	
3	男子	1500m	自由形	タイム決勝	1組	11:24
4	女子	400m	個人メドレー	タイム決勝	1組	11:46
5	男子	〃	〃	〃	1組	
6	女子	100m	バタフライ	タイム決勝	1組	12:00
7	男子	〃	〃	〃	4組	
8	女子	50m	平泳ぎ	タイム決勝	1組	12:09
9	男子	〃	〃	〃	2組	
10	女子	200m	自由形	タイム決勝	1組	12:14
11	男子	〃	〃	〃	3組	
12	女子	100m	背泳ぎ	タイム決勝	1組	12:26
13	男子	〃	〃	〃	2組	
14	女子	200m	平泳ぎ	タイム決勝	1組	12:35
15	男子	〃	〃	〃	2組	
16	男子	4×100m	フリーリレー	タイム決勝	2組	12:47
					<b>午前競技終了</b>	<b>13:00</b>
					<b>W-up終了 競技開始</b>	<b>14:00 14:15</b>
17	女子	4×100m	メドレーリレー	タイム決勝	1組	14:15
18	男子	〃	〃	〃	2組	
19	女子	50m	背泳ぎ	タイム決勝	1組	14:38
20	男子	〃	〃	〃	1組	
21	女子	400m	自由形	タイム決勝	1組	14:43
22	男子	〃	〃	〃	1組	
23	女子	200m	個人メドレー	タイム決勝	1組	14:56
24	男子	〃	〃	〃	3組	
25	女子	200m	バタフライ	タイム決勝	1組	15:10
26	男子	〃	〃	〃	2組	
27	女子	100m	自由形	タイム決勝	2組	15:20
28	男子	〃	〃	〃	6組	
29	女子	100m	平泳ぎ	タイム決勝	1組	15:34
30	男子	〃	〃	〃	4組	
31	女子	50m	バタフライ	タイム決勝	1組	15:44
32	男子	〃	〃	〃	2組	
33	女子	200m	背泳ぎ	タイム決勝	1組	15:48
34	男子	〃	〃	〃	1組	
35	女子	4×50m	フリーリレー	タイム決勝	1組	15:58
36	男子	4×200m	フリーリレー	タイム決勝	2組	16:04
					<b>競技終了</b>	<b>16:26</b>

【第2日目・3月6日（日）】

## 競 技 順 序

						開門 W-up 競技開始	8:45 8:45~10:15 10:30
37	女子	50m	自由形	タイム決勝	2組		10:30
38	男子	〃	〃	〃	5組		
39	女子	800m	自由形	タイム決勝	1組		10:37
40	男子	1500m	自由形	タイム決勝	2組		10:48
41	女子	400m	個人メドレー	タイム決勝	1組		11:28
42	男子	〃	〃	〃	2組		
43	女子	100m	バタフライ	タイム決勝	2組		11:45
44	男子	〃	〃	〃	4組		
45	女子	50m	平泳ぎ	タイム決勝	1組		11:55
46	男子	〃	〃	〃	2組		
47	女子	200m	自由形	タイム決勝	2組		12:00
48	男子	〃	〃	〃	3組		
49	女子	100m	背泳ぎ	タイム決勝	2組		12:14
50	男子	〃	〃	〃	3組		
51	女子	200m	平泳ぎ	タイム決勝	1組		12:27
52	男子	〃	〃	〃	2組		
53	女子	4×100m	フリーリレー	タイム決勝	1組		12:38
54	男子	〃	〃	〃	1組		
<b>午前競技終了</b>							<b>12:53</b>
						<b>W-up終了 競技開始</b>	<b>13:53 14:10</b>
55	男子	4×100m	メドレーリレー	タイム決勝	2組		14:10
56	女子	50m	背泳ぎ	タイム決勝	1組		14:23
57	男子	〃	〃	〃	1組		
58	女子	400m	自由形	タイム決勝	1組		14:28
59	男子	〃	〃	〃	3組		
60	女子	200m	個人メドレー	タイム決勝	2組		14:51
61	男子	〃	〃	〃	3組		
62	女子	200m	バタフライ	タイム決勝	1組		15:07
63	男子	〃	〃	〃	2組		
64	女子	100m	自由形	タイム決勝	3組		15:16
65	男子	〃	〃	〃	6組		
66	女子	100m	平泳ぎ	タイム決勝	1組		15:30
67	男子	〃	〃	〃	4組		
68	女子	50m	バタフライ	タイム決勝	1組		15:41
69	男子	〃	〃	〃	2組		
70	女子	200m	背泳ぎ	タイム決勝	2組		15:45
71	男子	〃	〃	〃	2組		
72	女子	4×50m	フリーリレー	タイム決勝	1組		16:02
73	男子	4×200m	フリーリレー	タイム決勝	1組		16:07
<b>競技終了</b>							<b>16:18</b>

# 第44回 関西学生春季室内選手権水泳競技大会・会場動線



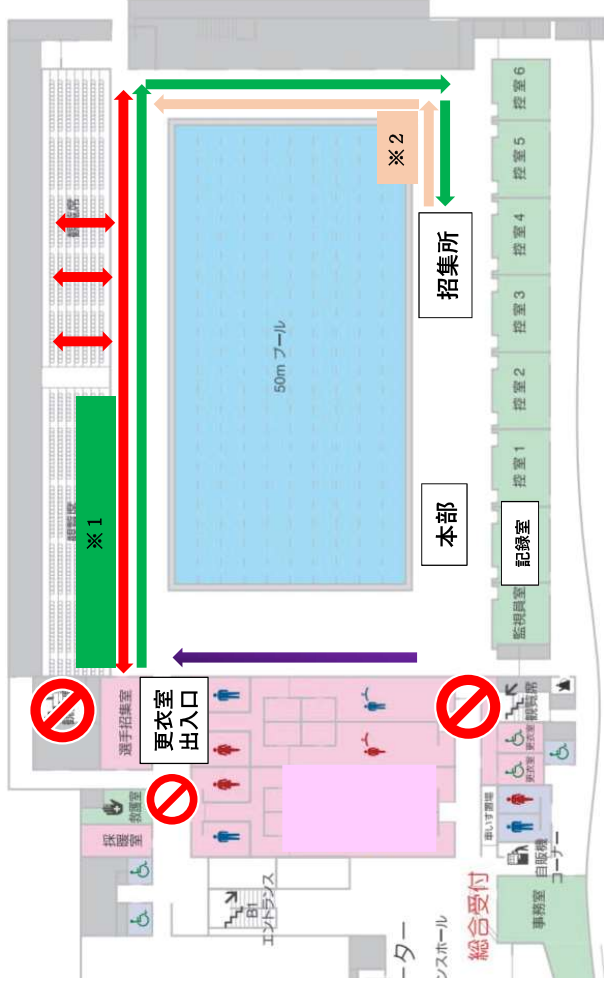
## 動線詳細

- ↑ 入館前 : 入口から外階段に向かって並ぶこと。
- ↑ 入館後 : 受付を通り, 9レーン側観客席に向かう動線
- ↓ 更衣室 : 観客席と更衣室を結ぶ動線  
階段室は使用せず, 観客席の階段を使用すること。
- ↓ プール : W-up時に更衣室とプールを結ぶ動線
- ↓ 集水 : レース時に招集所へ向かう動線
- ↓ 退席 : レース後に更衣室へ向かう動線
- ↓ マネージャー席/ビデオ席 : 観客席とマネージャー/ビデオ席を結ぶ動線

## 注意事項

- ・常にマスクを着用すること。
- ・W-upやレース出場時のマスク未着用状態での会話は慎むこと。
- ・W-up中に, プールサイドに降りるチームスタッフは必ずマスクだけでなく, フェイスマスク又はアイガードを着用すること。
- ・通路・観客席での立ち見は禁止 (ビデオ席での撮影中を除く)。
- ・マネージャー席, ビデオ席の利用は, それぞれ1チーム2人以内とする。
- ・マネージャー席・ビデオ席へ向かう際は, 必ず受付側の通路を通ること。
- ・ストレッチスペース側からの通行はできない。
- ・ストレッチ・ドライランドは, ストレッチスペース内で行うこと。  
観客席後ろの通路に置かれた荷物や敷物は, 撤去する場合があります。
- ・プールサイドにおけるインシューズの使用を許可する。
- ・W-up時における道具の使用を禁止すること。
- ・荷物は更衣室に置かないこと。
- ・更衣室入口のトイレ使用時は, 会場備え付けのスリッパに履き替えること
- ・貴重品は厳重に管理すること。
- ・ゴミは各自で持ち帰ること。

# 第44回 関西学生春季室内選手権水泳競技大会・50m種目時会場動線



## 動線詳細

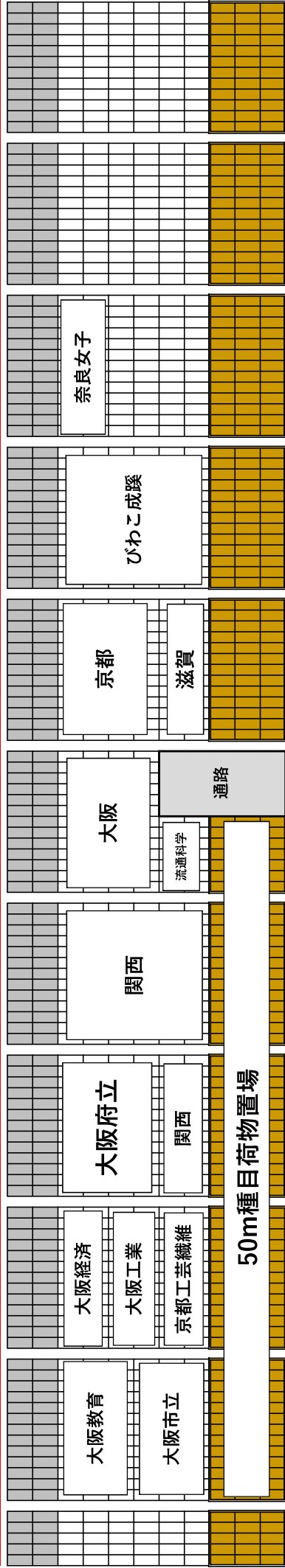
- 更衣室 : 観客席と更衣室を結ぶ動線  
階段室は使用せず、観客席の階段を使用すること。
- 招集 : レース時に招集所へ向かう動線
- レス : 招集所から出場レーンへ向かう動線
- 退水 : レース後に更衣室へ向かう動線

- ※1 「50m種目荷物置場」(スタートサイド側ウッドデッキに設置)に荷物を置いてから、招集所へ向かうこと。  
なお、自身のマスクは荷物の中に入れて、役員から受け取った使い捨てマスクを着用すること。
- ※2 招集所から各々のレーンへ向かう際に、0レーン横に設置してあるゴミ箱へ着用している使い捨てマスクを捨てること。

第44回 関西学生春季室内選手権水泳競技大会 座席割 【第1日目 3月5日(土)】

\*上段2段の使用禁止

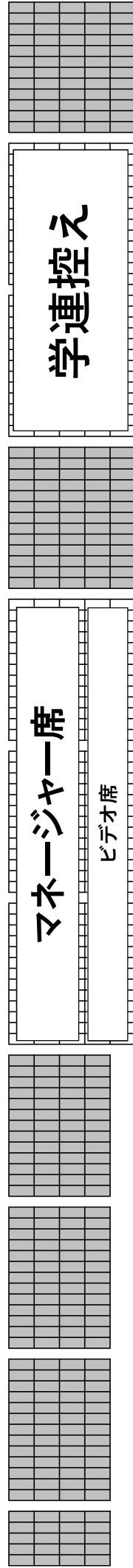
\*立見禁止 (マネ、ビデオ除く)



スタート側

# メインプール

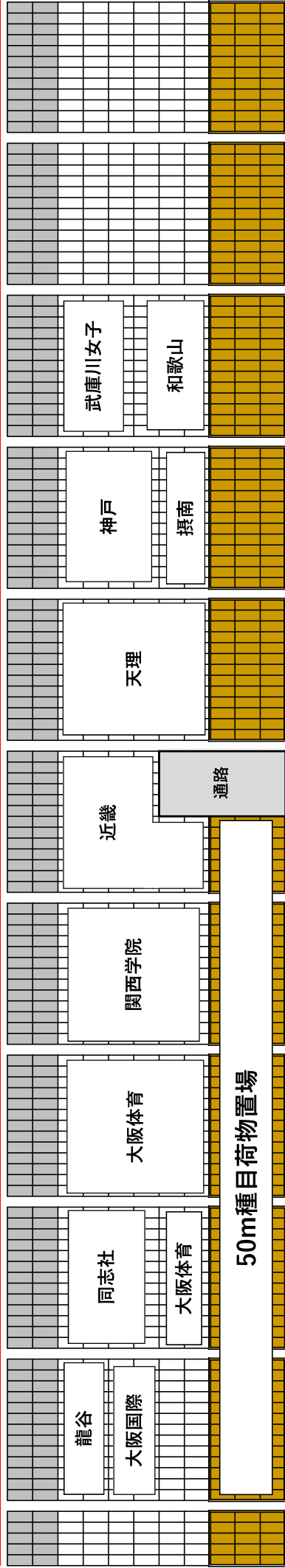
電光掲示板



第44回 関西学生春季室内選手権水泳競技大会 座席割 【第2日目 3月6日(日)】

\*上段2段の使用禁止

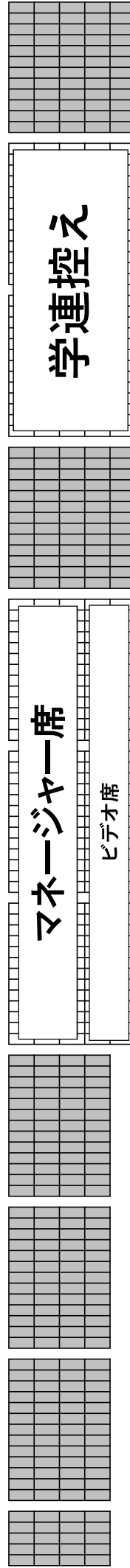
\*立見禁止 (マネ・ビデオ除く)

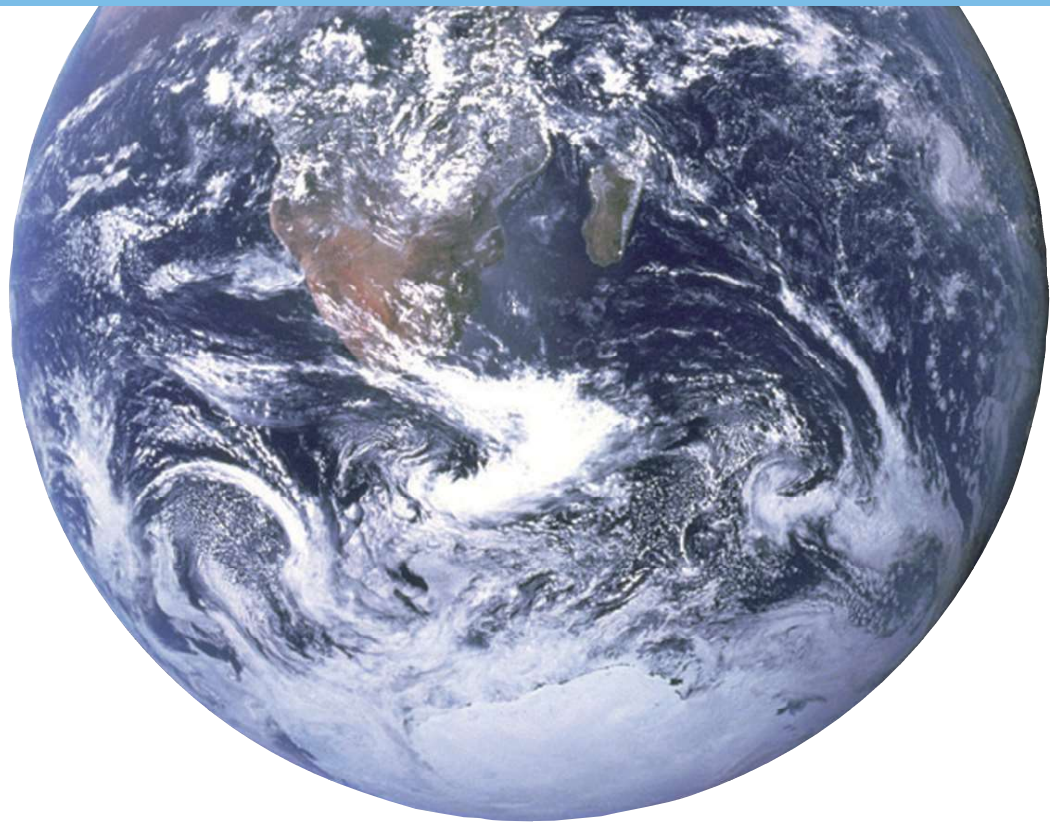


スタート側

# メインプール

電光掲示板

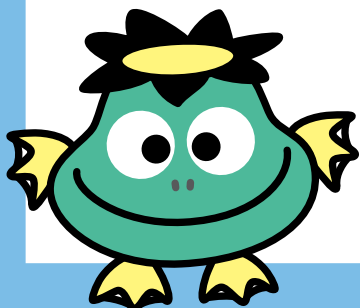




# かえないで。 みずとくうきの あおいほし。

第2回エココンテスト グランプリ 水嶋 小裕希さん

**水泳4団体は、環境問題に積極的に取り組んでいます。**



公益財団法人 日本水泳連盟  
一般社団法人 日本スイミングクラブ協会  
一般社団法人 日本マスターズ水泳協会  
日本障がい者水泳協会

# 第1日目

(3月5日)

プールコンディション

時 分 現在

室温 ( ) 水温 ( )

時 分 現在

室温 ( ) 水温 ( )



No. 1 女子 50m 自由形 タイム決勝

関西記録 25.50 大会記録 26.58

			着順	時間
1組				
1.	( )		:	.
2.	( )		:	.
3.	岩田 眞季 (大阪工業大学)	大2	:	.
4.	小林 愛佳 (奈良女子大学)	大4	:	.
5.	高橋 葵 (奈良女子大学)	大3	:	.
6.	( )		:	.
7.	( )		:	.
8.	( )		:	.

			着順	時間
2組				
1.	富永 芽生 (びわこ成蹊大)	大3	:	.
2.	森花 来未 (京都大学)	大1	:	.
3.	嶋田 樹香 (京都大学)	大3	:	.
4.	勝野 花菜 (大阪府立大学)	大1	:	.
5.	福井 緑 (大阪市立大学)	大2	:	.
6.	井上 葉梨 (大阪市立大学)	大1	:	.
7.	久井 花恋 (大阪府立大学)	大2	:	.
8.	( )		:	.

			着順	時間
3組				
1.	今岡 綾音 (関西大学)	大1	:	.
2.	清川 柚紀 (大阪教育大学)	大3	:	.
3.	林 依茉 (関西大学)	大2	:	.
4.	菅原 千博 (関西大学)	大2	:	.
5.	奥田 凜 (関西大学)	大3	:	.
6.	瀧本帆乃佳 (関西大学)	大2	:	.
7.	川崎 麻衣 (びわこ成蹊大)	大2	:	.
8.	堀内 咲歩 (大阪府立大学)	大2	:	.

			着順	時間
3組				
1.	蕪尾 尚樹 (京都工繊大学)	大3	:	.
2.	山田 尚人 (京都工繊大学)	大2	:	.
3.	平井 隆裕 (流通科学大学)	大4	:	.
4.	北畑 俊翔 (大阪大学)	大1	:	.
5.	森 大地 (大阪市立大学)	大2	:	.
6.	織田 康成 (びわこ成蹊大)	大3	:	.
7.	常田 真志 (流通科学大学)	大4	:	.
8.	廣瀬 朋晟 (大阪工業大学)	大1	:	.

			着順	時間
4組				
1.	原田 一真 (大阪経済大学)	大1	:	.
2.	南谷 研志 (大阪府立大学)	大1	:	.
3.	篠崎 航介 (大阪大学)	大2	:	.
4.	竹國 龍斗 (大阪経済大学)	大3	:	.
5.	出口 雄基 (大阪教育大学)	大3	:	.
6.	榊原 繁彰 (大阪市立大学)	大1	:	.
7.	木村 嘉伸 (びわこ成蹊大)	大1	:	.
8.	福田優二郎 (京都大学)	大2	:	.

			着順	時間
5組				
1.	渡邊 諒聖 (京都大学)	大2	:	.
2.	安藝 佑一 (びわこ成蹊大)	大3	:	.
3.	菊地 優介 (大阪工業大学)	大2	:	.
4.	大前翔太朗 (大阪大学)	大2	:	.
5.	中野 育希 (びわこ成蹊大)	大1	:	.
6.	二宮 亮太 (大阪教育大学)	大2	:	.
7.	馬場 英寿 (京都大学)	大3	:	.
8.	奥田 幸登 (京都大学)	大1	:	.

No. 2 男子 50m 自由形 タイム決勝

関西記録 22.62 大会記録 23.33

			着順	時間
1組				
1.	平田 虎大 (大阪工業大学)	大1	:	.
2.	日高 輝 (京都工繊大学)	大1	:	.
3.	山本 泰生 (滋賀大学)	大1	:	.
4.	坂下 颯汰 (京都工繊大学)	大1	:	.
5.	上田 剛史 (流通科学大学)	大2	:	.
6.	木下 海斗 (大阪市立大学)	大1	:	.
7.	高良 聖 (滋賀大学)	大1	:	.
8.	( )		:	.

			着順	時間
6組				
1.	新谷 晃生 (びわこ成蹊大)	大2	:	.
2.	大崎 達也 (大阪教育大学)	大3	:	.
3.	望月 智裕 (びわこ成蹊大)	大1	:	.
4.	和嶋 優太 (関西大学)	大1	:	.
5.	佐野 健太 (びわこ成蹊大)	大3	:	.
6.	道越 光星 (大阪市立大学)	大3	:	.
7.	濱口 怜央 (関西大学)	大2	:	.
8.	倉角 岳人 (関西大学)	大2	:	.

No. 3 男子 1500m 自由形 タイム決勝

関西記録15:17.44 大会記録16:21.22

			着順	時間
2組				
1.	綾垣 拓哉 (大阪工業大学)	大1	:	.
2.	木村 晟也 (大阪府立大学)	大1	:	.
3.	柳井 崇宏 (京都工繊大学)	大4	:	.
4.	池田 永遠 (大阪経済大学)	大1	:	.
5.	堀田 天音 (大阪経済大学)	大3	:	.
6.	出島 夏海 (大阪府立大学)	大2	:	.
7.	梅下 颯真 (京都工繊大学)	大1	:	.
8.	茨木 孝太 (滋賀大学)	大1	:	.

			着順	時間
1組				
1.	( )		:	.
2.	( )		:	.
3.	大内田 拓生 (びわこ成蹊大)	大2	:	.
4.	吉野 優平 (びわこ成蹊大)	大1	:	.
5.	川野 誠悟 (大阪大学)	大3	:	.
6.	竹内 優斗 (大阪府立大学)	大3	:	.
7.	( )		:	.
8.	( )		:	.

No. 4 女子 400m 個人メドレー タイム決勝

関西記録 4:44.00 大会記録 4:57.57

1組		着順	時間	
1.	( )	:	.	
2.	( )	:	.	
3.	( )	:	.	
4.	赤沢 萌絵 (大阪市立大学)	大1	:	.
5.	( )	:	.	
6.	( )	:	.	
7.	( )	:	.	
8.	( )	:	.	

3組		着順	時間	
1.	大川 将矢 (関西大学)	大1	:	.
2.	最相 秀平 (大阪経済大学)	大3	:	.
3.	山口 智広 (関西大学)	大2	:	.
4.	三村 朋裕 (大阪教育大学)	大3	:	.
5.	錦田 恭太 (びわこ成蹊大)	大3	:	.
6.	宮田 潤 (京都大学)	大1	:	.
7.	志水 昭太 (びわこ成蹊大)	大1	:	.
8.	鎌塚 勇気 (大阪工業大学)	大2	:	.

No. 5 男子 400m 個人メドレー タイム決勝

関西記録 4:13.83 大会記録 4:26.54

1組		着順	時間	
1.	福本 雄大 (大阪市立大学)	大1	:	.
2.	恵田 史偉 (大阪教育大学)	大3	:	.
3.	富永 健太 (関西大学)	大1	:	.
4.	竹田 瞬希 (大阪教育大学)	大2	:	.
5.	君塚 蒼良 (びわこ成蹊大)	大3	:	.
6.	富田 雄揮 (大阪大学)	大3	:	.
7.	藤原 昇大 (大阪府立大学)	大1	:	.
8.	( )	:	.	

4組		着順	時間	
1.	山本裕一朗 (京都大学)	大2	:	.
2.	大塚 悠智 (大阪教育大学)	大1	:	.
3.	城 広翔 (関西大学)	大3	:	.
4.	生部 悠樹 (大阪教育大学)	大1	:	.
5.	照井 尊 (びわこ成蹊大)	大2	:	.
6.	山本 貴太 (関西大学)	大1	:	.
7.	日下 和希 (京都大学)	大3	:	.
8.	木場 勇樹 (大阪教育大学)	大2	:	.

No. 6 女子 100m バタフライ タイム決勝

関西記録 58.84 大会記録 1:01.94

1組		着順	時間	
1.	( )	:	.	
2.	中西 梨予 (大阪府立大学)	大1	:	.
3.	千葉 美南 (びわこ成蹊大)	大2	:	.
4.	原 美都紀 (関西大学)	大3	:	.
5.	河村 実咲 (関西大学)	大2	:	.
6.	熊川ひなた (京都大学)	大2	:	.
7.	平嶋 美月 (大阪大学)	大3	:	.
8.	( )	:	.	

No. 8 女子 50m 平泳ぎ タイム決勝

関西記録 32.65 大会記録 33.06

1組		着順	時間	
1.	( )	:	.	
2.	( )	:	.	
3.	( )	:	.	
4.	吉田輝愛蘭 (びわこ成蹊大)	大3	:	.
5.	奥田 凜 (関西大学)	大3	:	.
6.	( )	:	.	
7.	( )	:	.	
8.	( )	:	.	

No. 7 男子 100m バタフライ タイム決勝

関西記録 52.51 大会記録 53.27

1組		着順	時間	
1.	( )	:	.	
2.	山川 瑛士 (滋賀大学)	大1	:	.
3.	竹谷 友陽 (大阪府立大学)	大1	:	.
4.	小畑 大貴 (京都工織大学)	大3	:	.
5.	笹岡 颯太 (京都工織大学)	大2	:	.
6.	下村 優 (大阪市立大学)	大3	:	.
7.	( )	:	.	
8.	( )	:	.	

No. 9 男子 50m 平泳ぎ タイム決勝

関西記録 27.66 大会記録 27.73

1組		着順	時間	
1.	( )	:	.	
2.	( )	:	.	
3.	山本 泰生 (滋賀大学)	大1	:	.
4.	太田 理久 (びわこ成蹊大)	大1	:	.
5.	谷戸 圭佑 (丸榮日産株式會)	OP	:	.
6.	( )	:	.	
7.	( )	:	.	
8.	( )	:	.	

2組		着順	時間	
1.	大浦 颯喜 (大阪大学)	大1	:	.
2.	塩原進太郎 (京都大学)	大1	:	.
3.	椋本 暖 (京都大学)	大2	:	.
4.	名原 拓望 (大阪工業大学)	大2	:	.
5.	加藤 公朗 (京都大学)	大3	:	.
6.	小松 大登 (京都大学)	大3	:	.
7.	吉野 裕貴 (大阪大学)	大2	:	.
8.	渡邊 資生 (大阪府立大学)	大3	:	.

2組		着順	時間	
1.	大橋 俊輝 (びわこ成蹊大)	大3	:	.
2.	東 蒼太 (大阪経済大学)	大1	:	.
3.	西山 京吾 (大阪大学)	大3	:	.
4.	樫根滉太郎 (大阪教育大学)	大3	:	.
5.	小川 慶馬 (関西大学)	大1	:	.
6.	朝澤 翔 (びわこ成蹊大)	大2	:	.
7.	ゴメスルアン竜 (びわこ成蹊大)	大1	:	.
8.	( )	:	.	

No. 10	女子	200m	自由形	タイム決勝
		関西記録	1:59.70	大会記録
				2:03.69
1組				着順
				時間
1.	(	)		: .
2.	中西	梨予	(大阪府立大学)	大1 : .
3.	入江	望来	(大阪教育大学)	大2 : .
4.	横田	涼乃	(関西大学)	大2 : .
5.	川崎	麻衣	(びわこ成蹊大)	大2 : .
6.	西口	花梨	(関西大学)	大1 : .
7.	池内	日奈子	(京都大学)	大2 : .
8.	(	)		: .

No. 13	男子	100m	背泳ぎ	タイム決勝
		関西記録	52.24	大会記録
				56.01
1組				着順
				時間
1.	(	)		: .
2.	竹中	綾一	(大阪経済大学)	大2 : .
3.	松田	裕道	(京都大学)	大3 : .
4.	出口	雄基	(大阪教育大学)	大3 : .
5.	井芹	琢人	(京都大学)	大1 : .
6.	山本	晃聖	(大阪工業大学)	大1 : .
7.	(	)		: .
8.	(	)		: .

No. 11	男子	200m	自由形	タイム決勝
		関西記録	1:47.23	大会記録
				1:49.05
1組				着順
				時間
1.	(	)		: .
2.	(	)		: .
3.	志水	昭太	(びわこ成蹊大)	大1 : .
4.	豊田	悠希	(大阪府立大学)	大1 : .
5.	北村	龍太郎	(関西大学)	大2 : .
6.	(	)		: .
7.	(	)		: .
8.	(	)		: .

2組				着順
				時間
1.	川口	椋太郎	(大阪大学)	大1 : .
2.	濱野	史龍	(びわこ成蹊大)	大3 : .
3.	南谷	研志	(大阪府立大学)	大1 : .
4.	日野	嵩斗	(関西大学)	大1 : .
5.	福島	悠貴	(大阪市立大学)	大1 : .
6.	夕部	大輝	(びわこ成蹊大)	大2 : .
7.	梅井	一輝	(大阪市立大学)	大3 : .
8.	長野	冬瑚	(大阪大学)	大2 : .

2組				着順
				時間
1.	(	)		: .
2.	松本	直己	(京都大学)	大1 : .
3.	岡山	雅	(大阪府立大学)	大2 : .
4.	山本	そら	(関西大学)	大2 : .
5.	白鷺	旭	(びわこ成蹊大)	大1 : .
6.	秋山	拓海	(大阪大学)	大2 : .
7.	水田	陸斗	(大阪市立大学)	大2 : .
8.	(	)		: .

No. 14	女子	200m	平泳ぎ	タイム決勝
		関西記録	2:26.98	大会記録
				2:35.99
1組				着順
				時間
1.	(	)		: .
2.	森藤	日菜	(大阪府立大学)	大3 : .
3.	勝野	花菜	(大阪府立大学)	大1 : .
4.	吉田	輝愛蘭	(びわこ成蹊大)	大3 : .
5.	豊田	光彩	(京都大学)	大3 : .
6.	中西	柚香	(大阪大学)	大2 : .
7.	(	)		: .
8.	(	)		: .

3組				着順
				時間
1.	吉田	怜生	(関西大学)	大2 : .
2.	三橋	凜大朗	(びわこ成蹊大)	大1 : .
3.	悦過	大知	(大阪教育大学)	大2 : .
4.	君塚	蒼良	(びわこ成蹊大)	大3 : .
5.	植野	零	(関西大学)	大1 : .
6.	萩原	涼介	(関西大学)	大1 : .
7.	中村	一暉	(びわこ成蹊大)	大1 : .
8.	白崎	冬真	(びわこ成蹊大)	大2 : .

No. 15	男子	200m	平泳ぎ	タイム決勝
		関西記録	2:10.78	大会記録
				2:14.68
1組				着順
				時間
1.	(	)		: .
2.	藤原	昇大	(大阪府立大学)	大1 : .
3.	香月	佑太	(大阪市立大学)	大2 : .
4.	ゴメス	ルアン竜	(びわこ成蹊大)	大1 : .
5.	小須田	堯	(びわこ成蹊大)	大3 : .
6.	佐藤	翼	(大阪府立大学)	大1 : .
7.	上田	将大	(大阪府立大学)	大3 : .
8.	(	)		: .

No. 12	女子	100m	背泳ぎ	タイム決勝
		関西記録	1:00.95	大会記録
				1:03.90
1組				着順
				時間
1.	堀内	咲歩	(大阪府立大学)	大2 : .
2.	河村	芽美	(関西大学)	大2 : .
3.	丸山	夏輝	(関西大学)	大2 : .
4.	土本	夕愛	(びわこ成蹊大)	大1 : .
5.	青井	遥香	(関西大学)	大1 : .
6.	谷口	明日香	(びわこ成蹊大)	大3 : .
7.	千葉	喬子	(大阪市立大学)	大3 : .
8.	下田	桜	(京都大学)	大1 : .

2組				着順
				時間
1.	三木	京介	(京都大学)	大3 : .
2.	朝澤	翔	(びわこ成蹊大)	大2 : .
3.	木原	陸	(大阪大学)	大1 : .
4.	櫻根	滉太郎	(大阪教育大学)	大3 : .
5.	廣本	新	(関西大学)	大1 : .
6.	近藤	泰吾	(大阪大学)	大3 : .
7.	大橋	俊輝	(びわこ成蹊大)	大3 : .
8.	谷口	凌平	(大阪府立大学)	大3 : .

No. 16 男子 400m リレー タイム決勝

関西記録 3:19.18 大会記録 3:23.92

					第一泳者	着順	時間
1組							
1.	(	.	.	)	∴		∴
2.	(	.	.	)	∴		∴
3. 大阪工業大学	(	.	.	)	∴		∴
4.	(	.	.	)	∴		∴
5. 大阪市立大学	(	.	.	)	∴		∴
6.	(	.	.	)	∴		∴
7.	(	.	.	)	∴		∴
8.	(	.	.	)	∴		∴

					第一泳者	着順	時間
2組							
1.	(	.	.	)	∴		∴
2. 京都工織大学	(	.	.	)	∴		∴
3.	(	.	.	)	∴		∴
4. 大阪教育大学	(	.	.	)	∴		∴
5.	(	.	.	)	∴		∴
6. 大阪府立大学	(	.	.	)	∴		∴
7.	(	.	.	)	∴		∴
8.	(	.	.	)	∴		∴

No. 17 女子 400m メドレーリレー タイム決勝

関西記録 4:04.70 大会記録 4:21.14

					第一泳者	着順	時間
1組							
1.	(	.	.	)	∴		∴
2.	(	.	.	)	∴		∴
3.	(	.	.	)	∴		∴
4.	(	.	.	)	∴		∴
5. 奈良女子大学	(	.	.	)	∴		∴
6.	(	.	.	)	∴		∴
7.	(	.	.	)	∴		∴
8.	(	.	.	)	∴		∴

No. 18 男子 400m メドレーリレー タイム決勝

関西記録 3:36.49 大会記録 3:45.09

					第一泳者	着順	時間
1組							
1.	(	.	.	)	∴		∴
2.	(	.	.	)	∴		∴
3.	(	.	.	)	∴		∴
4. 大阪市立大学	(	.	.	)	∴		∴
5.	(	.	.	)	∴		∴
6. 京都工織大学	(	.	.	)	∴		∴
7.	(	.	.	)	∴		∴
8.	(	.	.	)	∴		∴

					第一泳者	着順	時間
2組							
1.	(	.	.	)	∴		∴
2.	(	.	.	)	∴		∴
3. 大阪経済大学	(	.	.	)	∴		∴
4.	(	.	.	)	∴		∴
5. 大阪教育大学	(	.	.	)	∴		∴
6.	(	.	.	)	∴		∴
7. 大阪府立大学	(	.	.	)	∴		∴
8.	(	.	.	)	∴		∴

No. 19	女子	50m 背泳ぎ	タイム決勝
		関西記録 28.26	大会記録 30.80
1組			着順 時間
1.	( )		: .
2.	( )		: .
3.	谷口明日香 (びわこ成蹊大)	大3	: .
4.	土本夕愛 (びわこ成蹊大)	大1	: .
5.	河村芽美 (関西大学)	大2	: .
6.	( )		: .
7.	( )		: .
8.	( )		: .

No. 24	男子	200m 個人メドレー	タイム決勝
		関西記録 1:59.27	大会記録 2:05.38
1組			着順 時間
1.	( )		: .
2.	( )		: .
3.	水野智貴 (滋賀大学)	大1	: .
4.	佐藤翼 (大阪府立大学)	大1	: .
5.	柳井崇宏 (京都工織大学)	大4	: .
6.	( )		: .
7.	( )		: .
8.	( )		: .

No. 20	男子	50m 背泳ぎ	タイム決勝
		関西記録 24.96	大会記録 26.43
1組			着順 時間
1.	( )		: .
2.	( )		: .
3.	南利昂汰 (大阪府立大学)	大3	: .
4.	道越光星 (大阪市立大学)	大3	: .
5.	豊田悠希 (大阪府立大学)	大1	: .
6.	( )		: .
7.	( )		: .
8.	( )		: .

2組			着順 時間
1.	( )		: .
2.	福本雄大 (大阪市立大学)	大1	: .
3.	妹尾諒馬 (京都工織大学)	大1	: .
4.	富田雄揮 (大阪大学)	大3	: .
5.	渡辺誠也 (大阪大学)	大2	: .
6.	鎌塚勇氣 (大阪工業大学)	大2	: .
7.	野口祐輔 (大阪経済大学)	大2	: .
8.	( )		: .

No. 21	女子	400m 自由形	タイム決勝
		関西記録 4:07.96	大会記録 4:17.12
1組			着順 時間
1.	( )		: .
2.	( )		: .
3.	( )		: .
4.	横田涼乃 (関西大学)	大2	: .
5.	池内日奈子 (京都大学)	大2	: .
6.	( )		: .
7.	( )		: .
8.	( )		: .

3組			着順 時間
1.	三村朋裕 (大阪教育大学)	大3	: .
2.	富永健太 (関西大学)	大1	: .
3.	竹田瞬希 (大阪教育大学)	大2	: .
4.	三橋凜大朗 (びわこ成蹊大)	大1	: .
5.	長谷川大亮 (関西大学)	大3	: .
6.	小須田堯 (びわこ成蹊大)	大3	: .
7.	山口智広 (関西大学)	大2	: .
8.	安丸晃生 (関西大学)	大3	: .

No. 22	男子	400m 自由形	タイム決勝
		関西記録 3:48.80	大会記録 4:01.26
1組			着順 時間
1.	松本直己 (京都大学)	大1	: .
2.	吉野裕貴 (大阪大学)	大2	: .
3.	山本裕一朗 (京都大学)	大2	: .
4.	吉野優平 (びわこ成蹊大)	大1	: .
5.	中村一暉 (びわこ成蹊大)	大1	: .
6.	石井歩 (大阪大学)	大1	: .
7.	畑中千拓 (関西大学)	大2	: .
8.	大内田拓生 (びわこ成蹊大)	大2	: .

No. 25	女子	200m バタフライ	タイム決勝
		関西記録 2:06.78	大会記録 2:17.09
1組			着順 時間
1.	( )		: .
2.	( )		: .
3.	中西梨予 (大阪府立大学)	大1	: .
4.	原美都紀 (関西大学)	大3	: .
5.	瀧本帆乃佳 (関西大学)	大2	: .
6.	( )		: .
7.	( )		: .
8.	( )		: .

No. 23	女子	200m 個人メドレー	タイム決勝
		関西記録 2:13.65	大会記録 2:19.44
1組			着順 時間
1.	( )		: .
2.	赤沢萌絵 (大阪市立大学)	大1	: .
3.	千葉美南 (びわこ成蹊大)	大2	: .
4.	佐藤菜桜 (関西大学)	大3	: .
5.	豊田光彩 (京都大学)	大3	: .
6.	熊川ひなた (京都大学)	大2	: .
7.	平嶋美月 (大阪大学)	大3	: .
8.	( )		: .

No. 26	男子	200m バタフライ	タイム決勝
		関西記録 1:57.05	大会記録 2:00.34
1組			着順 時間
1.	( )		: .
2.	( )		: .
3.	山川瑛士 (滋賀大学)	大1	: .
4.	小畑大貴 (京都工織大学)	大3	: .
5.	渡邊資生 (大阪府立大学)	大3	: .
6.	竹谷友陽 (大阪府立大学)	大1	: .
7.	( )		: .
8.	( )		: .

No. 26 男子 200m バタフライ タイム決勝

関西記録 1:57.05 大会記録 2:00.34

2組		着順	時間
1.	塩原進太郎 (京都大学)	大1	: .
2.	恵田史偉 (大阪教育大学)	大3	: .
3.	日下和希 (京都大学)	大3	: .
4.	照井尊 (びわこ成蹊大)	大2	: .
5.	片山匠 (関西大学)	大1	: .
6.	錦田恭太 (びわこ成蹊大)	大3	: .
7.	棕本暖 (京都大学)	大2	: .
8.	土肥洋介 (大阪工業大学)	大2	: .

3組		着順	時間
1.	水田陸斗 (大阪市立大学)	大2	: .
2.	榑原繁彰 (大阪市立大学)	大1	: .
3.	篠崎航介 (大阪大学)	大2	: .
4.	岸本武 (大阪大学)	大1	: .
5.	奥田幸登 (京都大学)	大1	: .
6.	平井隆裕 (流通科学大学)	大4	: .
7.	川口颯太 (京都工織大学)	大1	: .
8.	藤原昇大 (大阪府立大学)	大1	: .

No. 27 女子 100m 自由形 タイム決勝

関西記録 54.97 大会記録 58.56

1組		着順	時間
1.	( )	: .	
2.	寺石弥央 (奈良女子大学)	大1	: .
3.	高橋葵 (奈良女子大学)	大3	: .
4.	富永芽生 (びわこ成蹊大)	大3	: .
5.	井上葉梨 (大阪市立大学)	大1	: .
6.	小林愛佳 (奈良女子大学)	大4	: .
7.	( )	: .	
8.	( )	: .	

4組		着順	時間
1.	菊地優介 (大阪工業大学)	大2	: .
2.	白崎冬真 (びわこ成蹊大)	大2	: .
3.	竹國龍斗 (大阪経済大学)	大3	: .
4.	南谷研志 (大阪府立大学)	大1	: .
5.	白鷺旭 (びわこ成蹊大)	大1	: .
6.	出口雄基 (大阪教育大学)	大3	: .
7.	原田一真 (大阪経済大学)	大1	: .
8.	藤山英士 (大阪経済大学)	大1	: .

2組		着順	時間
1.	嶋田樹香 (京都大学)	大3	: .
2.	堀内咲歩 (大阪府立大学)	大2	: .
3.	入江望来 (大阪教育大学)	大2	: .
4.	横田杏圭 (関西大学)	大3	: .
5.	川崎麻衣 (びわこ成蹊大)	大2	: .
6.	清川柚紀 (大阪教育大学)	大3	: .
7.	福井緑 (大阪市立大学)	大2	: .
8.	吉本凧沙 (奈良女子大学)	大1	: .

5組		着順	時間
1.	川口峻平 (大阪大学)	大3	: .
2.	木村嘉伸 (びわこ成蹊大)	大1	: .
3.	岡山雅 (大阪府立大学)	大2	: .
4.	中村一暉 (びわこ成蹊大)	大1	: .
5.	濱口怜央 (関西大学)	大2	: .
6.	福田優二郎 (京都大学)	大2	: .
7.	宮田潤 (京都大学)	大1	: .
8.	馬場英寿 (京都大学)	大3	: .

No. 28 男子 100m 自由形 タイム決勝

関西記録 49.28 大会記録 50.50

1組		着順	時間
1.	( )	: .	
2.	坂下颯汰 (京都工織大学)	大1	: .
3.	梅下颯真 (京都工織大学)	大1	: .
4.	出島夏海 (大阪府立大学)	大2	: .
5.	田中颯真 (大阪工業大学)	大2	: .
6.	茨木孝太 (滋賀大学)	大1	: .
7.	木下海斗 (大阪市立大学)	大1	: .
8.	( )	: .	

6組		着順	時間
1.	君塚蒼良 (びわこ成蹊大)	大3	: .
2.	安藝佑一 (びわこ成蹊大)	大3	: .
3.	二宮亮太 (大阪教育大学)	大2	: .
4.	望月智裕 (びわこ成蹊大)	大1	: .
5.	佐野健太 (びわこ成蹊大)	大3	: .
6.	悦過大知 (大阪教育大学)	大2	: .
7.	新谷晃生 (びわこ成蹊大)	大2	: .
8.	中野育希 (びわこ成蹊大)	大1	: .

No. 29 女子 100m 平泳ぎ タイム決勝

関西記録 1:07.92 大会記録 1:11.37

2組		着順	時間
1.	堀田天音 (大阪経済大学)	大3	: .
2.	山本晃聖 (大阪工業大学)	大1	: .
3.	角野智哉 (大阪大学)	大2	: .
4.	北畑俊翔 (大阪大学)	大1	: .
5.	竹中綾一 (大阪経済大学)	大2	: .
6.	森大地 (大阪市立大学)	大2	: .
7.	織田康成 (びわこ成蹊大)	大3	: .
8.	蕪尾尚樹 (京都工織大学)	大3	: .

1組		着順	時間
1.	森藤日菜 (大阪府立大学)	大3	: .
2.	中西柚香 (大阪大学)	大2	: .
3.	勝野花菜 (大阪府立大学)	大1	: .
4.	天白愛菜 (関西大学)	大1	: .
5.	吉田輝愛蘭 (びわこ成蹊大)	大3	: .
6.	松本和海 (大阪大学)	大3	: .
7.	森花来未 (京都大学)	大1	: .
8.	( )	: .	

No. 30 男子 100m 平泳ぎ タイム決勝  
 関西記録 59.92 大会記録 1:02.08

			着順	時間
1組				
1.	( )		:	.
2.	( )		:	.
3.	木村 晟也 (大阪府立大学)	大1	:	.
4.	奥地 政基 (大阪府立大学)	大2	:	.
5.	上田 将大 (大阪府立大学)	大3	:	.
6.	( )		:	.
7.	( )		:	.
8.	( )		:	.

			着順	時間
2組				
1.	角 俊秀 (大阪大学)	大2	:	.
2.	宮崎 志大 (大阪工業大学)	大2	:	.
3.	谷口 凌平 (大阪府立大学)	大3	:	.
4.	香月 佑太 (大阪市立大学)	大2	:	.
5.	山本 伊織 (関西大学)	大3	:	.
6.	山本 幹太 (関西大学)	大1	:	.
7.	太田 理久 (びわこ成蹊大)	大1	:	.
8.	( )		:	.

			着順	時間
3組				
1.	宮崎 聖也 (関西大学)	大3	:	.
2.	高橋 拓実 (関西大学)	大3	:	.
3.	大倉 稜也 (大阪大学)	大2	:	.
4.	山川 慎之助 (関西大学)	大1	:	.
5.	ゴメスルアン竜 (びわこ成蹊大)	大1	:	.
6.	渡邊 諒聖 (京都大学)	大2	:	.
7.	中川 雄平 (関西大学)	大1	:	.
8.	石井 歩 (大阪大学)	大1	:	.

			着順	時間
4組				
1.	木原 陸 (大阪大学)	大1	:	.
2.	西山 京吾 (大阪大学)	大3	:	.
3.	大橋 俊輝 (びわこ成蹊大)	大3	:	.
4.	梶根 滉太郎 (大阪教育大学)	大3	:	.
5.	廣本 新 (関西大学)	大1	:	.
6.	近藤 泰吾 (大阪大学)	大3	:	.
7.	朝澤 翔 (びわこ成蹊大)	大2	:	.
8.	比良 凌和 (関西大学)	大1	:	.

No. 31 女子 50m バタフライ タイム決勝  
 関西記録 27.18 大会記録 28.24

			着順	時間
1組				
1.	( )		:	.
2.	( )		:	.
3.	( )		:	.
4.	河村 実咲 (関西大学)	大2	:	.
5.	今岡 綾音 (関西大学)	大1	:	.
6.	( )		:	.
7.	( )		:	.
8.	( )		:	.

No. 32 男子 50m バタフライ タイム決勝  
 関西記録 24.02 大会記録 24.26

			着順	時間
1組				
1.	下村 優 (大阪市立大学)	大3	:	.
2.	竹谷 友陽 (大阪府立大学)	大1	:	.
3.	小松 大登 (京都大学)	大3	:	.
4.	道越 光星 (大阪市立大学)	大3	:	.
5.	名原 拓望 (大阪工業大学)	大2	:	.
6.	竹國 龍斗 (大阪経済大学)	大3	:	.
7.	平井 隆裕 (流通科学大学)	大4	:	.
8.	( )		:	.

			着順	時間
2組				
1.	志水 昭太 (びわこ成蹊大)	大1	:	.
2.	大塚 悠智 (大阪教育大学)	大1	:	.
3.	倉角 岳人 (関西大学)	大2	:	.
4.	大崎 達也 (大阪教育大学)	大3	:	.
5.	木場 勇樹 (大阪教育大学)	大2	:	.
6.	山本 貫太 (関西大学)	大1	:	.
7.	出原 啓伍 (関西大学)	大1	:	.
8.	三村 朋裕 (大阪教育大学)	大3	:	.

No. 33 女子 200m 背泳ぎ タイム決勝  
 関西記録 2:10.95 大会記録 2:13.84

			着順	時間
1組				
1.	( )		:	.
2.	( )		:	.
3.	千葉 喬子 (大阪市立大学)	大3	:	.
4.	土本 夕愛 (びわこ成蹊大)	大1	:	.
5.	藤田 歩花 (関西大学)	大2	:	.
6.	下田 桜 (京都大学)	大1	:	.
7.	( )		:	.
8.	( )		:	.

No. 34 男子 200m 背泳ぎ タイム決勝  
 関西記録 1:54.02 大会記録 2:00.51

			着順	時間
1組				
1.	三木 京介 (京都大学)	大3	:	.
2.	梅井 一輝 (大阪市立大学)	大3	:	.
3.	夕部 大輝 (びわこ成蹊大)	大2	:	.
4.	福島 悠貴 (大阪市立大学)	大1	:	.
5.	濱野 史龍 (びわこ成蹊大)	大3	:	.
6.	長野 冬瑚 (大阪大学)	大2	:	.
7.	川口 椋太郎 (大阪大学)	大1	:	.
8.	( )		:	.

No. 35 女子 200m リレー タイム決勝

関西記録 1:42.44 大会記録 1:46.77

1組					第一泳者	着順	時間
1.	(	.	.	)	:	.	:
2.	大阪府立大学	(	.	)	:	.	:
3.	(	.	.	)	:	.	:
4.	京都大学	(	.	)	:	.	:
5.	(	.	.	)	:	.	:
6.	大阪市立大学	(	.	)	:	.	:
7.	(	.	.	)	:	.	:
8.	奈良女子大学	(	.	)	:	.	:

No. 36 男子 800m リレー タイム決勝

関西記録 7:16.32 大会記録 7:36.59

1組					第一泳者	着順	時間
1.	(	.	.	)	:	.	:
2.	(	.	.	)	:	.	:
3.	大阪市立大学	(	.	)	:	.	:
4.	(	.	.	)	:	.	:
5.	大阪府立大学	(	.	)	:	.	:
6.	(	.	.	)	:	.	:
7.	京都工繊大学	(	.	)	:	.	:
8.	(	.	.	)	:	.	:

2組					第一泳者	着順	時間
1.	(	.	.	)	:	.	:
2.	京都大学	(	.	)	:	.	:
3.	(	.	.	)	:	.	:
4.	関西大学	(	.	)	:	.	:
5.	(	.	.	)	:	.	:
6.	大阪教育大学	(	.	)	:	.	:
7.	(	.	.	)	:	.	:
8.	大阪大学	(	.	)	:	.	:



# 第2日目

(3月6日)

プールコンディション

時 分 現在

室温 ( ) 水温 ( )

時 分 現在

室温 ( ) 水温 ( )

No. 37	女子	50m	自由形	タイム決勝
		関西記録	25.50	大会記録
				26.58

1組		着順	時間
1.	花城比華里 (摂南大学)	大1	: .
2.	友定 佳那 (神戸大学)	大3	: .
3.	増田 夢菜 (神戸大学)	大3	: .
4.	園部 由季 (和歌山大学)	大2	: .
5.	齋藤 りな (大阪国際大学)	大1	: .
6.	古谷野利紗 (同志社大学)	大1	: .
7.	樋口 茉唯 (和歌山大学)	大1	: .
8.	( )		: .

2組		着順	時間
1.	水谷 楓 (大阪体育大学)	大2	: .
2.	小島 奈々 (天理大学)	大3	: .
3.	梶野 千紗 (近畿大学)	大3	: .
4.	河岸 凜子 (大阪体育大学)	大3	: .
5.	天野 百望 (関西学院大学)	大1	: .
6.	渡邊 美有 (武庫川女子大)	大2	: .
7.	荻野 亜美 (大阪体育大学)	大3	: .
8.	大原 沙智 (天理大学)	大1	: .

No. 38	男子	50m	自由形	タイム決勝
		関西記録	22.62	大会記録
				23.33

1組		着順	時間
1.	井上 歩紀 (摂南大学)	大4	: .
2.	原 慎之輔 (和歌山大学)	大2	: .
3.	黒肥地立樹 (和歌山大学)	大2	: .
4.	上中 富裕 (摂南大学)	大2	: .
5.	渡部 智 (摂南大学)	大2	: .
6.	門谷 惟吹 (龍谷大学)	大1	: .
7.	黒木 宏紀 (摂南大学)	大4	: .
8.	加治屋 駿 (摂南大学)	大4	: .

2組		着順	時間
1.	生田 達也 (和歌山大学)	大1	: .
2.	辻 一馬 (天理大学)	大1	: .
3.	荒木 颯太 (和歌山大学)	大1	: .
4.	高橋 優輝 (関西学院大学)	大2	: .
5.	村尾 知紀 (神戸大学)	大3	: .
6.	田中 琉太 (和歌山大学)	大3	: .
7.	吾田 大騎 (摂南大学)	大1	: .
8.	林 歩豊 (龍谷大学)	大1	: .

3組		着順	時間
1.	矢野 尊彦 (ライオンズ)	OP	: .
2.	岡嶋 翔太 (天理大学)	大3	: .
3.	田中 駿真 (関西学院大学)	大1	: .
4.	大山 仁大 (大阪体育大学)	大1	: .
5.	堀 敬貴 (関西学院大学)	大3	: .
6.	栗野 翔 (近畿大学)	大1	: .
7.	川野 湧輝 (天理大学)	大2	: .
8.	片山 直人 (天理大学)	大3	: .

4組		着順	時間
1.	三野 漠 (関西学院大学)	大3	: .
2.	北川 友祐 (近畿大学)	大3	: .
3.	羽岡 草太 (近畿大学)	大2	: .
4.	猿山 翔太 (同志社大学)	大2	: .
5.	本田 海雅 (同志社大学)	大3	: .
6.	武田 力紀 (大阪体育大学)	大3	: .
7.	小山裕次郎 (大阪国際大学)	大3	: .
8.	長澤 樹 (関西学院大学)	大1	: .

No. 39	女子	800m	自由形	タイム決勝
		関西記録	8:31.05	大会記録
				8:48.45

1組		着順	時間
1.	( )		: .
2.	( )		: .
3.	松村 咲良 (大阪体育大学)	大3	: .
4.	坂本 晴野 (近畿大学)	大3	: .
5.	大西 栞 (武庫川女子大)	大3	: .
6.	西村 晴希 (大阪体育大学)	大1	: .
7.	( )		: .
8.	( )		: .

No. 40	男子	1500m	自由形	タイム決勝
		関西記録	15:17.44	大会記録
				16:21.22

1組		着順	時間
1.	( )		: .
2.	( )		: .
3.	池谷 永人 (摂南大学)	大1	: .
4.	中川 瑛介 (大阪体育大学)	大2	: .
5.	辰己 悠祐 (大阪体育大学)	大2	: .
6.	( )		: .
7.	( )		: .
8.	( )		: .

2組		着順	時間
1.	山田 晃誠 (関西学院大学)	大1	: .
2.	大門 慶悟 (関西学院大学)	大1	: .
3.	寺島 俊結 (同志社大学)	大2	: .
4.	久保田一矢 (近畿大学)	大1	: .
5.	加藤 睦也 (近畿大学)	大1	: .
6.	松村 幸哉 (大阪体育大学)	大2	: .
7.	山本 真 (大阪体育大学)	大3	: .
8.	( )		: .

No. 41	女子	400m	個人メドレー	タイム決勝
		関西記録	4:44.00	大会記録
				4:57.57

1組		着順	時間
1.	( )		: .
2.	福田 萌乃 (大阪体育大学)	大2	: .
3.	青山 美咲 (大阪体育大学)	大2	: .
4.	柘井 萌 (大阪体育大学)	大1	: .
5.	皆見 香琳 (武庫川女子大)	大2	: .
6.	山村 莉子 (大阪体育大学)	大1	: .
7.	( )		: .
8.	( )		: .

No. 42 男子 400m 個人メドレー タイム決勝

関西記録 4:13.83 大会記録 4:26.54

1組		着順	時間
1.	浦田 悠介 (天理大学)	大3	: .
2.	立花 彩翔 (大阪体育大学)	大1	: .
3.	大谷 雄剛 (関西学院大学)	大3	: .
4.	田中 健仁 (近畿大学)	大3	: .
5.	田中 一路 (関西学院大学)	大1	: .
6.	山口 龍輝 (大阪体育大学)	大3	: .
7.	杉原 康平 (同志社大学)	大3	: .
8.	藤原 尊 (天理大学)	大1	: .

3組		着順	時間
1.	関 翔太 (天理大学)	大3	: .
2.	十亀 正暉 (同志社大学)	大2	: .
3.	相羽 康平 (大阪体育大学)	大3	: .
4.	峰尾 迅 (同志社大学)	大2	: .
5.	立山 拓路 (大阪体育大学)	大2	: .
6.	木倉 颯太 (大阪体育大学)	大1	: .
7.	濱 享輔 (関西学院大学)	大1	: .
8.	前野 陸人 (神戸大学)	大2	: .

No. 43 女子 100m バタフライ タイム決勝

関西記録 58.84 大会記録 1:01.94

1組		着順	時間
1.	( )		: .
2.	( )		: .
3.	三浦 結依 (関西学院大学)	大2	: .
4.	上根 悠香 (武庫川女子大)	大2	: .
5.	登 瞳羽 (大阪体育大学)	大3	: .
6.	( )		: .
7.	( )		: .
8.	( )		: .

4組		着順	時間
1.	植田 竜成 (関西学院大学)	大3	: .
2.	杉井 郁哉 (関西学院大学)	大2	: .
3.	平野 柊生 (近畿大学)	大3	: .
4.	好川 大雅 (関西学院大学)	大2	: .
5.	村瀬 亘紀 (同志社大学)	大3	: .
6.	中村 海人 (天理大学)	大3	: .
7.	友田 和志 (大阪体育大学)	大1	: .
8.	北村 祥瑛 (大阪体育大学)	大2	: .

No. 45 女子 50m 平泳ぎ タイム決勝

関西記録 32.65 大会記録 33.06

2組		着順	時間
1.	湯口 百恵 (武庫川女子大)	大1	: .
2.	木本 緋奈乃 (武庫川女子大)	大2	: .
3.	國友 芙緒 (同志社大学)	大3	: .
4.	梶野 千紗 (近畿大学)	大3	: .
5.	吉原 麻夏 (近畿大学)	大2	: .
6.	新井 はる佳 (大阪体育大学)	大2	: .
7.	寺西 香凜 (天理大学)	大2	: .
8.	野瀬 理紗 (天理大学)	大2	: .

1組		着順	時間
1.	( )		: .
2.	( )		: .
3.	( )		: .
4.	熊野 亜美 (武庫川女子大)	大3	: .
5.	榮樂 遥香 (大阪体育大学)	大3	: .
6.	( )		: .
7.	( )		: .
8.	( )		: .

No. 44 男子 100m バタフライ タイム決勝

関西記録 52.51 大会記録 53.27

1組		着順	時間
1.	( )		: .
2.	( )		: .
3.	野崎 智仁 (神戸大学)	大1	: .
4.	松阪 竜希 (神戸大学)	大3	: .
5.	森本 熱海 (神戸大学)	大3	: .
6.	( )		: .
7.	( )		: .
8.	( )		: .

No. 46 男子 50m 平泳ぎ タイム決勝

関西記録 27.66 大会記録 27.73

1組		着順	時間
1.	( )		: .
2.	加治屋 駿 (摂南大学)	大4	: .
3.	清川 翔紀 (神戸大学)	大1	: .
4.	松岡 桜介 (天理大学)	大3	: .
5.	太田 聖高 (天理大学)	大2	: .
6.	黒木 宏紀 (摂南大学)	大4	: .
7.	( )		: .
8.	( )		: .

2組		着順	時間
1.	甲斐 秀輝 (天理大学)	大1	: .
2.	福田 練 (大阪体育大学)	大1	: .
3.	高田 雅登 (天理大学)	大2	: .
4.	垣内 洸星 (大阪体育大学)	大2	: .
5.	有友 敬亮 (関西学院大学)	大2	: .
6.	藤原 大彰 (関西学院大学)	大2	: .
7.	長谷川 陽平 (天理大学)	大2	: .
8.	阿部 航大 (大阪国際大学)	大1	: .

2組		着順	時間
1.	今畠 中統尉 (近畿大学)	大3	: .
2.	川波 凜大 (近畿大学)	大1	: .
3.	平井 佑典 (関西学院大学)	大3	: .
4.	若山 大輝 (近畿大学)	大4	: .
5.	森 圭佑 (大阪体育大学)	大3	: .
6.	渡辺 翔太 (天理大学)	大3	: .
7.	南條 光輝 (近畿大学)	大2	: .
8.	松浦 尚輝 (和歌山大学)	大3	: .

No. 47	女子	200m	自由形	タイム決勝
		関西記録 1:59.70	大会記録 2:03.69	

1組			着順	時間
1.	( )		:	.
2.	( )		:	.
3.	佐野 仁美 (関西学院大学)	大1	:	.
4.	荒井 春海 (天理大学)	大2	:	.
5.	松永真彩子 (関西学院大学)	大3	:	.
6.	( )		:	.
7.	( )		:	.
8.	( )		:	.

2組			着順	時間
1.	高辺ひなた (大阪体育大学)	大1	:	.
2.	石田 絢子 (神戸大学)	大3	:	.
3.	前田 美玖 (武庫川女子大)	大3	:	.
4.	山本こゆき (近畿大学)	大1	:	.
5.	渡邊 美有 (武庫川女子大)	大2	:	.
6.	石田十季子 (大阪体育大学)	大2	:	.
7.	城井 貴布 (近畿大学)	大2	:	.
8.	( )		:	.

No. 48	男子	200m	自由形	タイム決勝
		関西記録 1:47.23	大会記録 1:49.05	

1組			着順	時間
1.	林 步豊 (龍谷大学)	大1	:	.
2.	細見 隼斗 (神戸大学)	大1	:	.
3.	齋藤 大輝 (近畿大学)	大2	:	.
4.	小山 裕基 (近畿大学)	大2	:	.
5.	山本 陸哉 (天理大学)	大2	:	.
6.	南 奎吾 (天理大学)	大1	:	.
7.	仙波 拓 (和歌山大学)	大2	:	.
8.	( )		:	.

2組			着順	時間
1.	渡邊 健晴 (天理大学)	大1	:	.
2.	浦上 天良 (近畿大学)	大1	:	.
3.	山田 晃誠 (関西学院大学)	大1	:	.
4.	須藤 颯 (同志社大学)	大1	:	.
5.	椎名 建斗 (天理大学)	大3	:	.
6.	説田 啓佑 (同志社大学)	大1	:	.
7.	生見 泰聖 (近畿大学)	大2	:	.
8.	近藤 秀 (関西学院大学)	大1	:	.

3組			着順	時間
1.	三原 慶悟 (関西学院大学)	大2	:	.
2.	泉 大雅 (大阪体育大学)	大3	:	.
3.	増田 達哉 (関西学院大学)	大2	:	.
4.	西本 憲伸 (大阪体育大学)	大3	:	.
5.	岡本 大雅 (同志社大学)	大3	:	.
6.	井ノ上昭輝 (近畿大学)	大2	:	.
7.	村田 勇輝 (大阪体育大学)	大3	:	.
8.	尾脇 璃音 (同志社大学)	大3	:	.

No. 49	女子	100m	背泳ぎ	タイム決勝
		関西記録 1:00.95	大会記録 1:03.90	

1組			着順	時間
1.	花城比華里 (摂南大学)	大1	:	.
2.	古谷野利紗 (同志社大学)	大1	:	.
3.	下西 恭代 (天理大学)	大1	:	.
4.	木内 彩果 (大阪体育大学)	大3	:	.
5.	小塚 美輝 (天理大学)	大1	:	.
6.	内田 英里 (天理大学)	大2	:	.
7.	染矢 和沙 (和歌山大学)	大3	:	.
8.	( )		:	.

2組			着順	時間
1.	矢部瀬里香 (大阪体育大学)	大1	:	.
2.	中前 凜音 (武庫川女子大)	大1	:	.
3.	白石 楓佳 (同志社大学)	大1	:	.
4.	松宮 真衣 (近畿大学)	大3	:	.
5.	山下 紗知 (武庫川女子大)	大1	:	.
6.	前川優里亜 (武庫川女子大)	大1	:	.
7.	田中小都乃 (武庫川女子大)	大1	:	.
8.	八ツ本実柚 (大阪体育大学)	大2	:	.

No. 50	男子	100m	背泳ぎ	タイム決勝
		関西記録 52.24	大会記録 56.01	

1組			着順	時間
1.	( )		:	.
2.	( )		:	.
3.	片山明日翔 (龍谷大学)	大1	:	.
4.	森本 恭輔 (神戸大学)	大1	:	.
5.	西 裕大 (神戸大学)	大3	:	.
6.	( )		:	.
7.	( )		:	.
8.	( )		:	.

2組			着順	時間
1.	( )		:	.
2.	松井 太志 (同志社大学)	大2	:	.
3.	相羽 康平 (大阪体育大学)	大3	:	.
4.	大島谷 龍 (天理大学)	大2	:	.
5.	西川 颯人 (大阪体育大学)	大1	:	.
6.	中嶋 聡志 (大阪国際大学)	大1	:	.
7.	市川 嵐士 (天理大学)	大2	:	.
8.	( )		:	.

3組			着順	時間
1.	森 海斗 (大阪体育大学)	大3	:	.
2.	入江 五陸 (天理大学)	大2	:	.
3.	河南 晟 (同志社大学)	大3	:	.
4.	高 大輔 (関西学院大学)	大2	:	.
5.	福本 勝太 (関西学院大学)	大2	:	.
6.	高橋 篤広 (大阪体育大学)	大2	:	.
7.	林 快斗 (大阪体育大学)	大3	:	.
8.	安井 陸登 (大阪体育大学)	大3	:	.

No. 51 女子 200m 平泳ぎ タイム決勝  
 関西記録 2:26.98 大会記録 2:35.99

1組	着順	時間
1.	( )	: .
2. 戒能 朝陽 (大阪体育大学)	大3	: .
3. 榮樂 遥香 (大阪体育大学)	大3	: .
4. 橋本 結衣 (近畿大学)	大1	: .
5. 熊野 亜美 (武庫川女子大)	大3	: .
6. 水野 美鈴 (近畿大学)	大3	: .
7. 橋本 萌夏 (同志社大学)	大1	: .
8.	( )	: .

2組	着順	時間
1. 平井 佑典 (関西学院大学)	大3	: .
2. 斉藤 迅 (関西学院大学)	大3	: .
3. 岡元 海風 (同志社大学)	大1	: .
4. 若山 大輝 (近畿大学)	大4	: .
5. 松本匠太郎 (大阪体育大学)	大3	: .
6. 橋本 響 (同志社大学)	大1	: .
7. 野原 梨玖 (大阪体育大学)	大1	: .
8. 上甫木大斗 (大阪体育大学)	大2	: .

No. 52 男子 200m 平泳ぎ タイム決勝  
 関西記録 2:10.78 大会記録 2:14.68

1組	着順	時間
1.	( )	: .
2. 近藤 真史 (神戸大学)	大1	: .
3. 武樋祥太郎 (関西学院大学)	大2	: .
4. 八木 大輝 (関西学院大学)	大1	: .
5. 窪田 聖 (関西学院大学)	大3	: .
6. 三宅 翔 (神戸大学)	大3	: .
7.	( )	: .
8.	( )	: .

No. 53 女子 400m リレー タイム決勝  
 関西記録 3:45.33 大会記録 3:53.57

1組	第一泳者	着順	時間
1.	( . . . )		: .
2.	( . . . )		: .
3.	( . . . )		: .
4. 和歌山大学	( . . . )		: .
5.	( . . . )		: .
6.	( . . . )		: .
7.	( . . . )		: .
8.	( . . . )		: .

No. 54 男子 400m リレー タイム決勝  
 関西記録 3:19.18 大会記録 3:23.92

1組	第一泳者	着順	時間
1. 龍谷大学	( . . . )		: .
2.	( . . . )		: .
3. 神戸大学	( . . . )		: .
4.	( . . . )		: .
5. 大阪国際大学	( . . . )		: .
6.	( . . . )		: .
7. 摂南大学	( . . . )		: .
8.	( . . . )		: .

No. 55 男子 400m メドレーリレー タイム決勝  
 関西記録 3:36.49 大会記録 3:45.09

1組	第一泳者	着順	時間
1.	( . . . )		: .
2.	( . . . )		: .
3.	( . . . )		: .
4. 摂南大学	( . . . )		: .
5.	( . . . )		: .
6. 龍谷大学	( . . . )		: .
7.	( . . . )		: .
8.	( . . . )		: .

No. 55 男子 400m メドレーリレー タイム決勝

関西記録 3:36.49 大会記録 3:45.09

2組		第一泳者	着順	時間
1.	( )	:	:	:
2.	( )	:	:	:
3.	大阪国際大学 ( )	:	:	:
4.	( )	:	:	:
5.	天理大学 ( )	:	:	:
6.	( )	:	:	:
7.	和歌山大学 ( )	:	:	:
8.	( )	:	:	:

No. 56 女子 50m 背泳ぎ タイム決勝

関西記録 28.26 大会記録 30.80

1組		着順	時間	2組		着順	時間
1.	( )	:	:	1.	( )	:	:
2.	花城比華里 (摂南大学)	大1	:	2.	辰己 悠祐 (大阪体育大学)	大2	:
3.	染矢 和沙 (和歌山大学)	大3	:	3.	中川 瑛介 (大阪体育大学)	大2	:
4.	山下 紗知 (武庫川女子大)	大1	:	4.	松村 幸哉 (大阪体育大学)	大2	:
5.	木内 彩果 (大阪体育大学)	大3	:	5.	山本 真 (大阪体育大学)	大3	:
6.	内田 英里 (天理大学)	大2	:	6.	立花 彩翔 (大阪体育大学)	大1	:
7.	( )	:	:	7.	近藤 秀 (関西学院大学)	大1	:
8.	( )	:	:	8.	( )	:	:

No. 57 男子 50m 背泳ぎ タイム決勝

関西記録 24.96 大会記録 26.43

1組		着順	時間	3組		着順	時間
1.	( )	:	:	1.	大門 慶悟 (関西学院大学)	大1	:
2.	市川 嵐士 (天理大学)	大2	:	2.	寺島 俊結 (同志社大学)	大2	:
3.	辻 一馬 (天理大学)	大1	:	3.	加藤 睦也 (近畿大学)	大1	:
4.	福本 勝太 (関西学院大学)	大2	:	4.	平野 柊生 (近畿大学)	大3	:
5.	吉水 尚樹 (大阪体育大学)	大2	:	5.	久保田一矢 (近畿大学)	大1	:
6.	泉 大雅 (大阪体育大学)	大3	:	6.	田中 健仁 (近畿大学)	大3	:
7.	片山明日翔 (龍谷大学)	大1	:	7.	須藤 颯 (同志社大学)	大1	:
8.	( )	:	:	8.	松本匠太郎 (大阪体育大学)	大3	:

No. 58 女子 400m 自由形 タイム決勝

関西記録 4:07.96 大会記録 4:17.12

1組		着順	時間	No. 60 女子 200m 個人メドレー タイム決勝		着順	時間
1.	増田 夢菜 (神戸大学)	大3	:	1.	( )	:	:
2.	松村 咲良 (大阪体育大学)	大3	:	2.	( )	:	:
3.	山本こゆき (近畿大学)	大1	:	3.	千住 響子 (神戸大学)	大1	:
4.	坂本 晴野 (近畿大学)	大3	:	4.	小野ひなた (天理大学)	大1	:
5.	大西 葉 (武庫川女子大)	大3	:	5.	上根 悠香 (武庫川女子大)	大2	:
6.	松宮 真衣 (近畿大学)	大3	:	6.	( )	:	:
7.	荒井 春海 (天理大学)	大2	:	7.	( )	:	:
8.	( )	:	:	8.	( )	:	:

No. 59 男子 400m 自由形 タイム決勝

関西記録 3:48.80 大会記録 4:01.26

1組		着順	時間	2組		着順	時間
1.	( )	:	:	1.	( )	:	:
2.	( )	:	:	2.	濱田 莉子 (関西学院大学)	大1	:
3.	池谷 永人 (摂南大学)	大1	:	3.	山村 莉子 (大阪体育大学)	大1	:
4.	仙波 拓 (和歌山大学)	大2	:	4.	柘井 萌 (大阪体育大学)	大1	:
5.	反田 竜聖 (大阪国際大学)	大3	:	5.	青山 美咲 (大阪体育大学)	大2	:
6.	( )	:	:	6.	皆見 香琳 (武庫川女子大)	大2	:
7.	( )	:	:	7.	城井 貴布 (近畿大学)	大2	:
8.	( )	:	:	8.	( )	:	:

No. 61 男子 200m 個人メドレー タイム決勝  
 関西記録 1:59.27 大会記録 2:05.38

1組		着順	時間
1. 森 圭佑	(大阪体育大学)	大3	: .
2. 齋藤 大輝	(近畿大学)	大2	: .
3. 山下 晃平	(龍谷大学)	大2	: .
4. 西本 憲伸	(大阪体育大学)	大3	: .
5. 藤原 尊	(天理大学)	大1	: .
6. 楠田 将也	(関西学院大学)	大2	: .
7. 福田 練	(大阪体育大学)	大1	: .
8. 細見 隼斗	(神戸大学)	大1	: .

2組		着順	時間
1. 小山 裕基	(近畿大学)	大2	: .
2. 大谷 雄剛	(関西学院大学)	大3	: .
3. 岡本 大雅	(同志社大学)	大3	: .
4. 田中 一路	(関西学院大学)	大1	: .
5. 北村 祥瑛	(大阪体育大学)	大2	: .
6. 杉原 康平	(同志社大学)	大3	: .
7. 山口 龍輝	(大阪体育大学)	大3	: .
8. 浦田 悠介	(天理大学)	大3	: .

No. 62 女子 200m バタフライ タイム決勝  
 関西記録 2:06.78 大会記録 2:17.09

1組		着順	時間
1.	( )		: .
2. 湯口 百恵	(武庫川女子大)	大1	: .
3. 木本 緋奈乃	(武庫川女子大)	大2	: .
4. 梶野 千紗	(近畿大学)	大3	: .
5. 福田 萌乃	(大阪体育大学)	大2	: .
6. 新井 はる佳	(大阪体育大学)	大2	: .
7.	( )		: .
8.	( )		: .

No. 63 男子 200m バタフライ タイム決勝  
 関西記録 1:57.05 大会記録 2:00.34

1組		着順	時間
1. 松阪 竜希	(神戸大学)	大3	: .
2. 太田 浩紀	(神戸大学)	大1	: .
3. 大門 慶悟	(関西学院大学)	大1	: .
4. 相羽 康平	(大阪体育大学)	大3	: .
5. 藤原 大彰	(関西学院大学)	大2	: .
6. 関 翔太	(天理大学)	大3	: .
7. 長谷川 陽平	(天理大学)	大2	: .
8. 川端 大暉	(龍谷大学)	大1	: .

2組		着順	時間
1. 垣内 洸星	(大阪体育大学)	大2	: .
2. 木倉 颯太	(大阪体育大学)	大1	: .
3. 峰尾 迅	(同志社大学)	大2	: .
4. 十亀 正暉	(同志社大学)	大2	: .
5. 安井 陸登	(大阪体育大学)	大3	: .
6. 植田 竜成	(関西学院大学)	大3	: .
7. 友田 和志	(大阪体育大学)	大1	: .
8. 高田 雅登	(天理大学)	大2	: .

No. 64 女子 100m 自由形 タイム決勝  
 関西記録 54.97 大会記録 58.56

1組		着順	時間
1.	( )		: .
2.	( )		: .
3. 古谷野 利紗	(同志社大学)	大1	: .
4. 園部 由季	(和歌山大学)	大2	: .
5. 佐野 仁美	(関西学院大学)	大1	: .
6.	( )		: .
7.	( )		: .
8.	( )		: .

2組		着順	時間
1. 松永 真彩子	(関西学院大学)	大3	: .
2. 高辺 ひなた	(大阪体育大学)	大1	: .
3. 荻野 亜美	(大阪体育大学)	大3	: .
4. 石田 十季子	(大阪体育大学)	大2	: .
5. 石田 絢子	(神戸大学)	大3	: .
6. 水谷 楓	(大阪体育大学)	大2	: .
7. 大原 沙智	(天理大学)	大1	: .
8. 齋藤 りな	(大阪国際大学)	大1	: .

3組		着順	時間
1. 前川 優里亜	(武庫川女子大)	大1	: .
2. 小島 奈々	(天理大学)	大3	: .
3. 吉原 麻夏	(近畿大学)	大2	: .
4. 天野 百望	(関西学院大学)	大1	: .
5. 河岸 凜子	(大阪体育大学)	大3	: .
6. 國友 芙緒	(同志社大学)	大3	: .
7. 渡邊 美有	(武庫川女子大)	大2	: .
8. 前田 美玖	(武庫川女子大)	大3	: .

No. 65 男子 100m 自由形 タイム決勝  
 関西記録 49.28 大会記録 50.50

1組		着順	時間
1. 門谷 惟吹	(龍谷大学)	大1	: .
2. 加治屋 駿	(摂南大学)	大4	: .
3. 生田 達也	(和歌山大学)	大1	: .
4. 荒木 颯太	(和歌山大学)	大1	: .
5. 阿部 航大	(大阪国際大学)	大1	: .
6. 井上 歩紀	(摂南大学)	大4	: .
7. 黒肥地 立樹	(和歌山大学)	大2	: .
8.	( )		: .

2組		着順	時間
1. 南 奎吾	(天理大学)	大1	: .
2. 渡邊 健晴	(天理大学)	大1	: .
3. 川野 湧輝	(天理大学)	大2	: .
4. 山本 陸哉	(天理大学)	大2	: .
5. 杉山 竜盛	(天理大学)	大2	: .
6. 萩原 健太郎	(天理大学)	大2	: .
7. 徳山 元太	(神戸大学)	大2	: .
8. 岡崎 圭佑	(神戸大学)	大2	: .

No. 65 男子 100m 自由形 タイム決勝  
 関西記録 49.28 大会記録 50.50

			着順	時間
3組				
1.	田中 琉太	(和歌山大学)	大3	: .
2.	立山 拓路	(大阪体育大学)	大2	: .
3.	岡嶋 翔太	(天理大学)	大3	: .
4.	堀 敬貴	(関西学院大学)	大3	: .
5.	浦上 天良	(近畿大学)	大1	: .
6.	田中 駿真	(関西学院大学)	大1	: .
7.	片山 直人	(天理大学)	大3	: .
8.	和田信太郎	(天理大学)	大2	: .

			着順	時間
2組				
1.	松岡 桜介	(天理大学)	大3	: .
2.	太田 聖高	(天理大学)	大2	: .
3.	小野 朝央	(天理大学)	大2	: .
4.	今島中統尉	(近畿大学)	大3	: .
5.	木村 拓真	(関西学院大学)	大3	: .
6.	清川 翔紀	(神戸大学)	大1	: .
7.	近藤 真史	(神戸大学)	大1	: .
8.	松浦 尚輝	(和歌山大学)	大3	: .

			着順	時間
4組				
1.	説田 啓佑	(同志社大学)	大1	: .
2.	北川 友祐	(近畿大学)	大3	: .
3.	長澤 樹	(関西学院大学)	大1	: .
4.	三野 漠	(関西学院大学)	大3	: .
5.	久世 航大	(関西学院大学)	大1	: .
6.	大山 仁大	(大阪体育大学)	大1	: .
7.	井ノ上昭輝	(近畿大学)	大2	: .
8.	椎名 建斗	(天理大学)	大3	: .

			着順	時間
3組				
1.	八木 大輝	(関西学院大学)	大1	: .
2.	佐藤 亮士	(関西学院大学)	大2	: .
3.	窪田 聖	(関西学院大学)	大3	: .
4.	南條 光輝	(近畿大学)	大2	: .
5.	上甫木大斗	(大阪体育大学)	大2	: .
6.	斉藤 迅	(関西学院大学)	大3	: .
7.	武樋祥太郎	(関西学院大学)	大2	: .
8.	三宅 翔	(神戸大学)	大3	: .

			着順	時間
5組				
1.	村田 勇輝	(大阪体育大学)	大3	: .
2.	栗野 翔	(近畿大学)	大1	: .
3.	羽岡 草太	(近畿大学)	大2	: .
4.	本田 海雅	(同志社大学)	大3	: .
5.	尾脇 璃音	(同志社大学)	大3	: .
6.	三原 慶悟	(関西学院大学)	大2	: .
7.	猿山 翔太	(同志社大学)	大2	: .
8.	増田 達哉	(関西学院大学)	大2	: .

			着順	時間
4組				
1.	橋本 響	(同志社大学)	大1	: .
2.	岡元 海風	(同志社大学)	大1	: .
3.	川波 凜大	(近畿大学)	大1	: .
4.	若山 大輝	(近畿大学)	大4	: .
5.	平井 佑典	(関西学院大学)	大3	: .
6.	渡辺 翔太	(天理大学)	大3	: .
7.	野原 梨玖	(大阪体育大学)	大1	: .
8.	松本匠太郎	(大阪体育大学)	大3	: .

No. 66 女子 100m 平泳ぎ タイム決勝  
 関西記録 1:07.92 大会記録 1:11.37

			着順	時間
1組				
1.	樋口 茉唯	(和歌山大学)	大1	: .
2.	橋本 萌夏	(同志社大学)	大1	: .
3.	橋本 結衣	(近畿大学)	大1	: .
4.	熊野 亜美	(武庫川女子大)	大3	: .
5.	水野 美鈴	(近畿大学)	大3	: .
6.	戒能 朝陽	(大阪体育大学)	大3	: .
7.	榮樂 遥香	(大阪体育大学)	大3	: .
8.	( )	( )		: .

No. 68 女子 50m バタフライ タイム決勝  
 関西記録 27.18 大会記録 28.24

			着順	時間
1組				
1.	佐野 仁美	(関西学院大学)	大1	: .
2.	三浦 結依	(関西学院大学)	大2	: .
3.	寺西 香凜	(天理大学)	大2	: .
4.	矢部瀬里香	(大阪体育大学)	大1	: .
5.	小塚 美輝	(天理大学)	大1	: .
6.	野瀬 理紗	(天理大学)	大2	: .
7.	齋藤 りな	(大阪国際大学)	大1	: .
8.	( )	( )		: .

No. 67 男子 100m 平泳ぎ タイム決勝  
 関西記録 59.92 大会記録 1:02.08

			着順	時間
1組				
1.	( )	( )		: .
2.	( )	( )		: .
3.	原 慎之輔	(和歌山大学)	大2	: .
4.	芝山 優真	(大阪国際大学)	大3	: .
5.	黒木 宏紀	(摂南大学)	大4	: .
6.	( )	( )		: .
7.	( )	( )		: .
8.	( )	( )		: .

No. 69 男子 50m バタフライ タイム決勝  
 関西記録 24.02 大会記録 24.26

			着順	時間
1組				
1.	野崎 智仁	(神戸大学)	大1	: .
2.	森本 熱海	(神戸大学)	大3	: .
3.	有友 敬亮	(関西学院大学)	大2	: .
4.	濱 享輔	(関西学院大学)	大1	: .
5.	矢野 尊彦	(ライアンズ)		OP : .
6.	黒土 大記	(摂南大学)	大2	: .
7.	甲斐 秀輝	(天理大学)	大1	: .
8.	山下 晃平	(龍谷大学)	大2	: .



No. 69		男子	50m	バタフライ	タイム決勝
		関西記録 24.02		大会記録 24.26	
2組				着順	時間
1.	吉水 尚樹	(大阪体育大学)	大2	:	.
2.	武田 力紀	(大阪体育大学)	大3	:	.
3.	中村 海人	(天理大学)	大3	:	.
4.	好川 大雅	(関西学院大学)	大2	:	.
5.	村瀬 亘紀	(同志社大学)	大3	:	.
6.	峰尾 迅	(同志社大学)	大2	:	.
7.	杉井 郁哉	(関西学院大学)	大2	:	.
8.	荘 舜希	(大阪国際大学)	大3	:	.

No. 71		男子	200m	背泳ぎ	タイム決勝
		関西記録 1:54.02		大会記録 2:00.51	
1組				着順	時間
1.	( )			:	.
2.	( )			:	.
3.	西 裕大	(神戸大学)	大3	:	.
4.	松井 太志	(同志社大学)	大2	:	.
5.	堀内 厚志	(龍谷大学)	大1	:	.
6.	( )			:	.
7.	( )			:	.
8.	( )			:	.

No. 70		女子	200m	背泳ぎ	タイム決勝
		関西記録 2:10.95		大会記録 2:13.84	
1組				着順	時間
1.	( )			:	.
2.	( )			:	.
3.	内田 英里	(天理大学)	大2	:	.
4.	福田 萌乃	(大阪体育大学)	大2	:	.
5.	下西 恭代	(天理大学)	大1	:	.
6.	( )			:	.
7.	( )			:	.
8.	( )			:	.

2組				着順	時間
1.	西川 颯人	(大阪体育大学)	大1	:	.
2.	河南 晟	(同志社大学)	大3	:	.
3.	高橋 篤広	(大阪体育大学)	大2	:	.
4.	高 大輔	(関西学院大学)	大2	:	.
5.	林 快斗	(大阪体育大学)	大3	:	.
6.	森 海斗	(大阪体育大学)	大3	:	.
7.	中嶋 聡志	(大阪国際大学)	大1	:	.
8.	森本 恭輔	(神戸大学)	大1	:	.

2組				着順	時間
1.	( )			:	.
2.	濱田 莉子	(関西学院大学)	大1	:	.
3.	前川優里亜	(武庫川女子大)	大1	:	.
4.	白石 楓佳	(同志社大学)	大1	:	.
5.	田中小都乃	(武庫川女子大)	大1	:	.
6.	中前 凜音	(武庫川女子大)	大1	:	.
7.	ハツ本実柚	(大阪体育大学)	大2	:	.
8.	( )			:	.

No. 72		女子	200m	リレー	タイム決勝	
		関西記録 1:42.44		大会記録 1:46.77		
1組				第一泳者	着順	時間
1.	( . . . )			:	.	
2.	( . . . )			:	.	
3.	( . . . )			:	.	
4.	和歌山大学	( . . . )		:	.	
5.	( . . . )			:	.	
6.	( . . . )			:	.	
7.	( . . . )			:	.	
8.	( . . . )			:	.	

No. 73		男子	800m	リレー	タイム決勝	
		関西記録 7:16.32		大会記録 7:36.59		
1組				第一泳者	着順	時間
1.	( . . . )			:	.	
2.	( . . . )			:	.	
3.	摂南大学	( . . . )		:	.	
4.	( . . . )			:	.	
5.	神戸大学	( . . . )		:	.	
6.	( . . . )			:	.	
7.	龍谷大学	( . . . )		:	.	
8.	( . . . )			:	.	

# 参加選手一覧

## 50:学関西

### 50001 大阪体育大学

001	松本匠太郎	大3
002	相羽 康平	大3
003	西本 憲伸	大3
004	山口 龍輝	大3
005	森 海斗	大3
006	泉 大雅	大3
007	山本 真	大3
008	村田 勇輝	大3
009	安井 陸登	大3
010	林 快斗	大3
011	森 圭佑	大3
012	武田 力紀	大3
013	松村 幸哉	大2
014	立山 拓路	大2
015	高橋 篤広	大2
016	北村 祥瑛	大2
017	垣内 洸星	大2
018	中川 瑛介	大2
019	吉水 尚樹	大2
020	辰己 悠祐	大2
021	上甫木大斗	大2
022	西川 颯人	大1
023	野原 梨玖	大1
024	福田 練	大1
025	立花 彩翔	大1
026	木倉 颯太	大1
027	友田 和志	大1
028	大山 仁大	大1
029	松村 咲良	大3
030	戒能 朝陽	大3
031	河岸 凜子	大3
032	荻野 亜美	大3
033	登 瞳羽	大3
034	木内 彩果	大3
035	榮樂 遥香	大3
036	新井はる佳	大2
037	青山 美咲	大2
038	八ツ本実柚	大2
039	福田 萌乃	大2
040	水谷 楓	大2
041	石田十季子	大2

042	栢井 萌	大1
043	矢部瀬里香	大1
044	西村 晴希	大1
045	高辺ひなた	大1
046	山村 莉子	大1

### 50002 大阪教育大学

047	三村 朋裕	大3
048	大崎 達也	大3
049	出口 雄基	大3
050	恵田 史偉	大3
051	樫根滉太郎	大3
052	木場 勇樹	大2
053	二宮 亮太	大2
054	竹田 瞬希	大2
055	悦過 大知	大2
056	生部 悠樹	大1
057	大塚 悠智	大1
058	清川 柚紀	大3
059	入江 望来	大2

### 50003 大阪大学

060	西山 京吾	大3
061	川口 峻平	大3
062	角野 智哉	大2
063	富田 雄揮	大3
064	川野 誠悟	大3
065	近藤 泰吾	大3
066	吉野 裕貴	大2
067	大倉 稜也	大2
068	岸本 武	大1
069	渡辺 誠也	大2
070	秋山 拓海	大2
071	篠崎 航介	大2
072	長野 冬瑚	大2
073	大前翔太郎	大2
074	角 俊秀	大2
075	木原 陸	大1
076	川口椋太郎	大1
077	石井 歩	大1
078	北畑 俊翔	大1
079	大浦 颯喜	大1
080	平嶋 美月	大3
081	松本 和海	大3
082	中西 柚香	大2

### 50004 大阪市立大学

083	榊原 繁彰	大1
084	道越 光星	大3
085	下村 優	大3
086	梅井 一輝	大3
087	香月 佑太	大2
088	森 大地	大2
089	水田 陸斗	大2
090	福本 雄大	大1
091	福島 悠貴	大1
092	木下 海斗	大1
093	千葉 喬子	大3
094	福井 緑	大2
095	赤沢 萌絵	大1
096	井上 栞梨	大1

### 50006 関西学院大学

097	斉藤 迅	大3
098	大谷 雄剛	大3
099	三野 漠	大3
100	木村 拓真	大3
101	植田 竜成	大3
102	堀 敬貴	大3
103	窪田 聖	大3
104	平井 佑典	大3
105	三原 慶悟	大2
106	福本 勝太	大2
107	好川 大雅	大2
108	佐藤 亮士	大2
109	高 大輔	大2
110	高橋 優輝	大2
111	杉井 郁哉	大2
112	楠田 将也	大2
113	増田 達哉	大2
114	藤原 大彰	大2
115	有友 敬亮	大2
116	武樋祥太郎	大2
117	濱 享輔	大1
118	大門 慶悟	大1
119	長澤 樹	大1
120	田中 一路	大1
121	田中 駿真	大1
122	山田 晃誠	大1
123	近藤 秀	大1

124	八木 大輝	大1
125	久世 航大	大1
126	松永真彩子	大3
127	三浦 結依	大2
128	佐野 仁美	大1
129	天野 百望	大1
130	濱田 莉子	大1

### 50007 武庫川女子大

131	前田 美玖	大3
132	大西 栞	大3
133	熊野 亜美	大3
134	木本緋奈乃	大2
135	渡邊 美有	大2
136	皆見 香琳	大2
137	上根 悠香	大2
138	前川優里亜	大1
139	田中小都乃	大1
140	山下 紗知	大1
141	湯口 百恵	大1
142	中前 凜音	大1

### 50009 神戸大学

156	松阪 竜希	大3
157	徳山 元太	大2
158	森本 熱海	大3
159	西 裕大	大3
160	村尾 知紀	大3
161	三宅 翔	大3
162	前野 陸人	大2
163	野崎 智仁	大1
164	近藤 真史	大1
165	太田 浩紀	大1
166	岡崎 圭佑	大2
167	森本 恭輔	大1
168	細見 隼斗	大1
169	清川 翔紀	大1
170	石田 絢子	大3
171	増田 夢菜	大3
172	友定 佳那	大3
173	千住 響子	大1

### 50010 近畿大学

174	若山 大輝	大4
175	今畠中統尉	大3
176	田中 健仁	大3

177	平野 柊生	大3
178	北川 友祐	大3
179	小山 裕基	大2
180	南條 光輝	大2
181	齋藤 大輝	大2
182	生見 泰聖	大2
183	井ノ上昭輝	大2
184	羽岡 草太	大2
185	久保田一矢	大1
186	川波 凜大	大1
187	栗野 翔	大1
188	加藤 睦也	大1
189	浦上 天良	大1
190	坂本 晴野	大3
191	水野 美鈴	大3
192	松宮 真衣	大3
193	梶野 千紗	大3
194	吉原 麻夏	大2
195	城井 貴布	大2
196	山本こゆき	大1
197	橋本 結衣	大1

### 50013 京都工繊大学

198	柳井 崇宏	大4
199	蕪尾 尚樹	大3
200	小畑 大貴	大3
201	笹岡 颯太	大2
202	山田 尚人	大2
203	日高 輝	大1
204	川口 颯太	大1
205	梅下 颯真	大1
206	池田 絢	大1
207	坂下 颯汰	大1
208	妹尾 諒馬	大1

### 50016 和歌山大学

209	松浦 尚輝	大3
210	田中 琉太	大3
211	黒肥地立樹	大2
212	原 慎之輔	大2
213	仙波 拓	大2
214	生田 達也	大1
215	荒木 颯太	大1
216	染矢 和沙	大3
217	中野 智美	大3

# 参加選手一覧

218 園部 由季 大2	258 大島谷 龍 大2	300 比良 凌和 大1	342 井芹 琢人 大1	403 黒土 大記 大2
219 樋口 茉唯 大1	259 和田信太郎 大2	301 山本 貫太 大1	344 嶋田 樹香 大3	404 上中 富裕 大2
<b>50018 大阪工業大学</b>	260 山本 陸哉 大2	302 植野 零 大1	345 豊田 光彩 大3	405 渡部 智 大2
220 土肥 洋介 大2	261 太田 聖高 大2	303 萩原 涼介 大1	346 池内日奈子 大2	406 吾田 大騎 大1
221 菊地 優介 大2	262 杉山 竜盛 大2	304 廣本 新 大1	347 熊川ひなた 大2	407 池谷 永人 大1
222 田中 颯真 大2	263 川野 湧輝 大2	305 中川 雄平 大1	348 下田 桜 大1	408 花城比華里 大1
223 鎌塚 勇氣 大2	264 市川 嵐士 大2	306 大川 将矢 大1	349 森花 来未 大1	<b>50043 大阪国際大学</b>
224 宮崎 志大 大2	265 長谷川陽平 大2	307 富永 健太 大1	<b>50028 滋賀大学</b>	409 小山裕次郎 大3
225 名原 拓望 大2	266 高田 雅登 大2	308 小川 慶馬 大1	352 水野 智貴 大1	410 芝山 優真 大3
226 綾垣 拓哉 大1	267 小野 朝央 大2	309 出原 啓伍 大1	353 山本 泰生 大1	411 荘 舜希 大3
227 平田 虎大 大1	268 萩原健太郎 大2	310 和嶋 優太 大1	354 山川 瑛士 大1	412 反田 竜聖 大3
228 廣瀬 朋晟 大1	269 入江 五陸 大2	311 山本 幹太 大1	355 茨木 孝太 大1	413 中嶋 聡志 大1
229 山本 晃聖 大1	270 南 奎吾 大1	312 佐藤 菜桜 大3	356 高良 聖 大1	414 阿部 航大 大1
230 岩田 眞季 大2	271 藤原 尊 大1	313 横田 杏圭 大3	<b>50029 大阪府立大学</b>	415 齋藤 りな 大1
<b>50021 同志社大学</b>	272 甲斐 秀輝 大1	314 奥田 凜 大3	357 竹内 優斗 大3	<b>50053 龍谷大学</b>
231 岡本 大雅 大3	273 辻 一馬 大1	315 原 美都紀 大3	358 渡邊 資生 大3	416 山下 晃平 大2
232 本田 海雅 大3	274 渡邊 健晴 大1	316 河村 芽美 大2	359 上田 将大 大3	417 川端 大暉 大1
233 尾脇 璃音 大3	275 小島 奈々 大3	317 河村 実咲 大2	360 南利 昂汰 大3	418 堀内 厚志 大1
234 杉原 康平 大3	276 野瀬 理紗 大2	318 瀧本帆乃佳 大2	361 谷口 凌平 大3	419 門谷 惟吹 大1
235 河南 晟 大3	277 寺西 香凜 大2	319 横田 涼乃 大2	362 豊田 悠希 大1	420 林 歩豊 大1
236 村瀬 亘紀 大3	278 荒井 春海 大2	320 菅原 千博 大2	363 奥地 政基 大2	421 片山明日翔 大1
237 猿山 翔太 大2	279 内田 英里 大2	321 藤田 歩花 大2	364 出島 夏海 大2	<b>50059 大阪経済大学</b>
238 寺島 俊結 大2	280 下西 恭代 大1	322 丸山 夏輝 大2	365 南谷 研志 大1	422 堀田 天音 大3
239 十亀 正暉 大2	281 小塚 美輝 大1	323 林 依菜 大2	366 藤原 昇大 大1	423 竹國 龍斗 大3
240 松井 太志 大2	282 小野ひなた 大1	324 今岡 綾音 大1	367 岡山 雅 大2	424 最相 秀平 大3
241 峰尾 迅 大2	283 大原 沙智 大1	325 天白 愛菜 大1	368 竹谷 友陽 大1	425 野口 祐輔 大2
242 橋本 響 大1	<b>50023 関西大学</b>	326 青井 遥香 大1	369 木村 晟也 大1	426 竹中 綾一 大2
243 説田 啓佑 大1	284 安丸 晃生 大3	327 西口 花梨 大1	370 佐藤 翼 大1	427 原田 一真 大1
244 須藤 颯 大1	285 宮崎 聖也 大3	<b>50025 京都大学</b>	371 森藤 日菜 大3	428 藤山 英士 大1
245 岡元 海風 大1	286 長谷川大亮 大3	328 加藤 公朗 大3	372 中西 梨予 大1	429 東 蒼太 大1
246 國友 芙緒 大3	287 山本 伊織 大3	329 馬場 英寿 大3	373 久井 花恋 大2	430 池田 永遠 大1
247 白石 楓佳 大1	288 高橋 拓実 大3	330 小松 大登 大3	374 堀内 咲歩 大2	<b>50062 流通科学大学</b>
248 橋本 萌夏 大1	289 城 広翔 大3	331 日下 和希 大3	375 勝野 花菜 大1	431 常田 真志 大4
249 古谷野利紗 大1	290 吉田 怜生 大2	332 松田 裕道 大3	<b>50034 奈良女子大学</b>	432 平井 隆裕 大4
<b>50022 天理大学</b>	291 畑中 千拓 大2	333 三木 京介 大3	395 小林 愛佳 大4	433 上田 剛史 大2
250 中村 海人 大3	292 山口 智広 大2	334 山本裕一朗 大2	396 拝郷 理安 大3	<b>50093 びわこ成蹊大</b>
251 岡嶋 翔太 大3	293 北村龍太郎 大2	335 福田優二郎 大2	397 高橋 葵 大3	434 大橋 俊輝 大3
252 渡辺 翔太 大3	294 倉角 岳人 大2	336 塩原進太郎 大1	398 吉本 風沙 大1	435 安藝 佑一 大3
253 片山 直人 大3	295 山本 そら 大2	337 椋本 暖 大2	399 寺石 弥央 大1	436 佐野 健太 大3
254 関 翔太 大3	296 濱口 伶央 大2	338 渡邊 諒聖 大2	<b>50035 摂南大学</b>	437 小須田 堯 大3
255 松岡 桜介 大3	297 山川慎之助 大1	339 宮田 潤 大1	400 井上 歩紀 大4	438 君塚 蒼良 大3
256 椎名 建斗 大3	298 片山 匠 大1	340 奥田 幸登 大1	401 黒木 宏紀 大4	439 濱野 史龍 大3
257 浦田 悠介 大3	299 日野 嵩斗 大1	341 松本 直己 大1	402 加治屋 駿 大4	440 織田 康成 大3

## 参加選手一覧

- 441 錦田 恭太 大3
- 442 大内田拓生 大2
- 443 新谷 晃生 大2
- 444 朝澤 翔 大2
- 445 白崎 冬真 大2
- 446 夕部 大輝 大2
- 447 照井 尊 大2
- 448 三橋凜大朗 大1
- 449 中村 一暉 大1
- 450 中野 育希 大1
- 451 太田 理久 大1
- 452 ゴメスルアン 大1
- 453 白鷺 旭 大1
- 454 志水 昭太 大1
- 455 吉野 優平 大1
- 456 望月 智裕 大1
- 457 木村 嘉伸 大1
- 458 谷口明日香 大3
- 459 富永 芽生 大3
- 460 吉田輝愛蘭 大3
- 461 千葉 美南 大2
- 462 川崎 麻衣 大2
- 463 土本 夕愛 大1

### 27:大 阪

#### 27329 ライオンズ

- 470 矢野 尊彦 一般

### 28:兵 庫

#### 28744 丸榮日産株式會社

- 469 谷戸 圭佑 一般

# 関西支部競技会緊急チャート

