

2021年度

第72回 関西国公立大学選手権水泳競技大会 第58回 関西女子国公立大学選手権水泳競技大会 兼 第68回 全国国公立大学選手権水泳競技大会関西支部予選会

主催 (公財) 日本水泳連盟 学生委員会 関西支部
後援 (一社) 奈良県水泳連盟
期日 2021年7月3日(土)・4日(日)
会場 まほろば健康パーク スイムピア奈良

大会役員

名誉会長	南 秀明					
会長	樋口 浩三					
総務	田嶋 恭江	金 一波	大橋 健弘	小田 滋晃	北川 大錫	
	山本 貴司	西田 円	村瀬 陽介	太田 雅夫	南 圭一郎	
	石崎 大樹	濱田 将志	田畑 直紀	江上 功一	山下 裕斗	
	芳賀 康大	須関 諒	島津 大地	清野 涼二	長谷川大也	
	松本 拓	酒本 香奈	岡本 航希	赤井 愛	西澤 秀馬	

競技役員

審判長	大橋 健弘					
副審判長	阪本 憲一	辻 義継	太田 雅夫	濱田 将志		
泳法審判員	寺崎 久夫	樽井 博	岩下 尚仁	高木 理恵	西田 円	
	徳本 哲士	小林 遼平				
出発合図員	武樋祥太郎	松井 太志				
折返監察員	池田 隆晟	上野 隼暉	安井 菖	上根 悠香	長谷川陽平	
	澤 光	出島 夏海	矢迫 恋佳	南 奎吾	甲斐 秀輝	
	神尾 省吾	西垣 雄規	中尾 心美	山川 瑛士		
記録員	長野 博樹	岡本 航希	松本 拓	今畠中統尉	峰山 萌衣	
	木場 勇樹	中西 柚香	大川 将矢			
計時員	大阪大学	神戸大学	京都大学	大阪府立大学	大阪教育大学	
	大阪市立大学					
機械操作員	長谷川大也	中道 理央	窪田 聖	山本 そら	山本 真大	
招集員	山田 優太	柴田 恭奈	藤山 朋紀	大内田拓生	荒井 春海	
通告員	千石 遼太	赤井 愛	菱田 三菜	西 裕大	北川 友祐	
	中 友里	美藤 麻衣				
場内指令	清野 涼二					
会場	下地 五朗	今村 脩人	岩本 菜央	齋藤 大輝		
受付	櫻井 雄太	山田 千聖	宮島 秀明			
競技会総務	田畑 直紀	須関 諒	山下 裕斗	島津 大地		
救護	三好 真央					
監視救護	競技役員一同					

公益財団法人日本水泳連盟 学生委員会関西支部

個人情報の取り扱いについて

参加申し込みに係わる団体情報・個人情報は、本支部の競技者登録管理及び登録者であることの識別、各競技会のプログラム（スタートリスト・組合せリスト）等の作成、各競技会での各種リザルトの公表（ホームページ・報道機関）等の作成以外の目的で利用することはありません。

【大切なことですから、本欄を読んで必ず守ってください】

2019年4月1日
公益財団法人 日本水泳連盟

I 宣伝・広告の媒体について

本連盟では選手や役員のみなさんが宣伝・広告の媒体とならないように競技会の会場（招集所出口からテーブル・植栽・柵・チェーン・パーテーション等の造作物で仕切られた範囲内）内で着たり、持ち込んだりするもの、たとえば水着やシャツ、トレーニングウェア、バッグなどのマークなどについて次のように制限をしています。よく読んで必ず守ってください。

1 ついていてもよいもの

- (1) 自分の氏名、エントリーした所属（チーム・学校・クラブ等）の名称やマーク。
- (2) 国旗・国または地域の名称、都道府県や市町村の名称やマーク。
- (3) 公式競技会および公認競技会のシンボルマークや本連盟が認めたもの。
- (4) 水着・ウェア等のメーカーロゴ・マーク。
- (5) 事前に届出承認がされている、スポンサーロゴ。

2 それぞれの大きさと数

それぞれの大きさ（サイズ）は着用前の面積とします。採寸方法は正方形または長方形とみなし、縦×横で面積を求めます。それぞれの面積は最大を示し、その範囲内であれば大きさに規定はありません。

マークの種類/用途	水着についてよい大きさと数	ウェアについてよい大きさと数	その他のものについてよい大きさと数
自分の氏名、エントリーした所属の名称・マーク、国旗・国または地域等の名称やマーク、公式・公認競技会のマークや本連盟が認めたもの	競泳は50cm ² 以内で1カ所。 競泳以外の競技は大きさと数に制限はなし。	大きさ数に制限はなし。	大きさ数に制限はなし。
メーカーのロゴ・マーク	メーカーロゴまたはマークは30cm ² 以内で1カ所。（注1）	メーカーロゴは40cm ² 以内で1カ所。マークは20cm ² 以内であれば、いくつ、ついていてもよい。	メーカーロゴは20cm ² 以内で1カ所。マークは20cm ² 以内であれば、いくつ、ついていてもよい。
事前承認されたスポンサーロゴ	30cm ² 以内で1カ所。	40cm ² 以内で1カ所。	20cm ² 以内で1カ所。

注1 ワンピース水着の場合は、ウエストより上に1つウエストより下に1つ許され、ツーピース水着の場合は、上部に1つ下部に1つが許される。ただし、これらの商標名は相互に隣接して置くことはできない。

II 国内競技会での競泳水着の取り扱いについて

本連盟ならびに加盟団体が主催する競技会（公式競技会）と公認された競技会（公認競技会）の競泳競技において、着用できる水着は下記の通りです。

1 FINAの公認した水着を着用すること。

※規定に外れる水着を着用して泳いだ場合の記録は、各公式・公認競技において参考記録扱いとなり、決勝への出場および全国大会や国際大会の標準突破記録として認められず、本連盟のランキングにも反映されません。

2 着用できる水着は1枚のみとし、水着の重ね着は禁止します。

3 水着へのテーピングおよび2次加工は禁止します。

※水着の重ね着、水着へのテーピングおよび2次加工の規定に違反した場合は失格となります。



長水路関西学生記録(男子)

2021年6月5日現在

種目／距離	記 録	選手名	所 属	年度	競技会
自 由 形					
50m	22.62	河野 元斗	同志社大学	2018	第94回日本学生選手権
100m	49.28	坂田 怜央	近畿大学	2014	第90回日本学生選手権
200m	1:47.23	坂田 怜央	近畿大学	2014	第90回日本学生選手権
400m	3:49.99	黒川 紫唯	近畿大学	2021	ジャパンオープン2021
800m	7:59.26	井本 元汰	近畿大学	2018	第94回日本選手権
1500m	15:17.44	菖池 竜輝	近畿大学	2020	第96回日本学生選手権
背 泳 ぎ					
50m	24.96	入江 陵介	近畿大学	2009	第85回日本選手権
100m	52.24	入江 陵介	近畿大学	2009	第85回日本学生選手権
200m	1:54.02	入江 陵介	近畿大学	2009	第85回日本選手権
平 泳 ぎ					
50m	27.66	高田 大志	近畿大学	2019	第95回日本選手権
100m	59.92	高田 大志	近畿大学	2020	2020年度関西学生秋季公認記録会
200m	2:10.78	池下 尊惇	大阪体育大学	2014	第90回日本選手権
バ タ フ ラ イ					
50m	24.02	幸島 健人	近畿大学	2017	第93回日本選手権
100m	52.51	塚本 康介	近畿大学	2020	第96回日本学生選手権
200m	1:57.05	公門 和輝	天理大学	2013	第89回日本学生選手権
個 人 メ ド レ ー					
200m	1:59.27	井狩 裕貴	近畿大学	2019	第95回日本学生選手権
400m	4:13.83	井狩 裕貴	近畿大学	2019	第95回日本学生選手権
フ リ ー リ レ ー					
4×100m	3:20.84	(チーム名)	(泳 者)	2018	第94回日本学生選手権
		近畿大学	臼田 悠人・藤山・小林・幸島		
4×200m	7:18.09	近畿大学	藤山 敦司・坂田・小林・井本	2017	第93回日本学生選手権
メ ド レ ー リ レ ー					
4×100m	3:36.49	近畿大学	入江 陵介・坂田・木村・外館	2011	第87回日本学生選手権

長水路関西学生記録(女子)

2019年09月08日現在

種目／距離	記録	選手名	所属	年度	競技会
自由形					
50m	25.50	山口 美咲	近畿大学	2009	第85回日本選手権
100m	54.97	山口 美咲	近畿大学	2009	第85回日本学生選手権
200m	1:59.70	高野 綾	同志社大学	2014	第90回日本学生選手権
400m	4:11.11	奥田麻理奈	近畿大学	2008	第84回日本学生選手権
800m	8:31.05	矢野友里江	関西大学	2008	第84回日本学生選手権
1500m	16:41.99	増田 葵	近畿大学	2018	JAPAN OPEN 2018
背泳ぎ					
50m	28.26	竹村 幸	近畿大学	2009	JAPAN OPEN 2009
100m	1:00.95	竹村 幸	近畿大学	2011	第87回日本学生選手権
200m	2:10.95	竹村 幸	近畿大学	2011	第87回日本学生選手権
平泳ぎ					
50m	32.65	平原 雪子	関西学院大学	2011	JAPAN OPEN 2011
100m	1:08.78	福田 愛美	同志社大学	2013	第89回日本学生選手権
200m	2:26.98	福田 愛美	同志社大学	2011	第87回日本学生選手権
バタフライ					
50m	27.18	奥村 綾香	近畿大学	2009	第85回日本選手権
100m	58.84	小林 奈央	大阪教育大学	2015	第91回日本学生選手権
200m	2:07.69	矢野友里江	関西大学	2008	第84回日本学生選手権
個人メドレー					
200m	2:13.65	上田奈美希	関西大学	2015	第91回日本学生選手権
400m	4:44.00	上田奈美希	関西大学	2013	第89回日本学生選手権
フリーリレー					
		(チーム名)	(泳者)		
4×50m	1:42.44	近畿大学		2008	第84回日本学生選手権
			中村 望美・奥村・上田・山口		
4×100m	3:45.33	近畿大学		2009	第85回日本学生選手権
			中村 望美・奥村・上田・山口		
4×200m	8:09.18	近畿大学		2018	第94回日本学生選手権
			増田 葵・岩佐・松本・神崎		
メドレーリレー					
4×100m	4:04.70	近畿大学		2009	第85回日本学生選手権
			竹村 幸・橋本・奥村・山口		

関西国公立大学選手権水泳競技大会 大会記録(男子)

種目／距離	記 録	選 手 名	所 属	年 度	会 場
自 由 形					
50m	23.44	西 勇 柊	大阪市立大学	2019	京都アクアリーナ
100m	51.23	西 勇 柊	大阪市立大学	2019	京都アクアリーナ
200m	1:54.12	友 武 涼	大阪教育大学	2018	京都アクアリーナ
400m	4:07.83	佐 藤 豪	京 都 大 学	2012	ポートアイランド
1500m					
背 泳 ぎ					
50m					
100m	56.01	大 山 佳 祐	大阪教育大学	2013	ポートアイランド
200m	2:01.43	大 山 佳 祐	大阪教育大学	2013	ポートアイランド
平 泳 ぎ					
50m					
100m	1:02.42	瀧 下 雄 大	大 阪 大 学	2009	ポートアイランド
200m	2:14.92	石 井 孝 典	大阪教育大学	2017	京都アクアリーナ
バタフライ					
50m					
100m	54.77	平 拓 也	大阪教育大学	2009	ポートアイランド
200m	2:03.03	上 田 吏 騎	大阪教育大学	2018	京都アクアリーナ
個人メドレー					
200m	2:05.09	佐 藤 豪	京 都 大 学	2013	ポートアイランド
400m	4:30.82	佐 藤 豪	京 都 大 学	2013	ポートアイランド
フリーリレー					
		(チーム名)	(泳 者)		
4×100m	3:30.49	大阪市立大学		2019	京都アクアリーナ
		西 勇 柊・重村・中川大・中川啓			
4×200m	7:43.72	大阪教育大学		2013	ポートアイランド
		吉川 貴輝・甲津・大山・大畑			
メドレーリレー					
4×100m	3:49.48	大阪教育大学		2013	ポートアイランド
		大山 佳祐・寺田・甲津・大畑			

関西国公立大学選手権水泳競技大会 大会記録(女子)

種目／距離	記 録	選 手 名	所 属	年 度	会 場
自 由 形					
50m	26.56	小林 奈央	大阪教育大学	2015	ポートアイランド
100m	57.33	小林 奈央	大阪教育大学	2014	スイムピア奈良
200m	2:03.99	徳永明香理	大阪教育大学	2016	京都アクアリーナ
400m	4:18.85	赤嶺 梨緒	大阪教育大学	2017	京都アクアリーナ
800m					
背 泳 ぎ					
50m					
100m	1:03.86	渡邊有希子	大阪教育大学	2014	スイムピア奈良
200m	2:14.72	渡邊有希子	大阪教育大学	2013	ポートアイランド
平 泳 ぎ					
50m					
100m	1:11.55	川辺芙美子	大阪教育大学	2003	奈良県営プール
200m	2:30.62	川辺芙美子	大阪教育大学	2003	奈良県営プール
バ タ フ ラ イ					
50m					
100m	59.74	小林 奈央	大阪教育大学	2014	スイムピア奈良
200m	2:10.38	小林 奈央	大阪教育大学	2015	ポートアイランド
個 人 メ ド レ ー					
200m	2:15.65	小林 奈央	大阪教育大学	2015	ポートアイランド
400m	4:50.37	橋口 若葉	大阪教育大学	2013	ポートアイランド
フ リ ー リ レ ー					
		(チーム名)	(泳 者)		
4×50m	1:46.67	大阪教育大学		2015	ポートアイランド
		小林 奈央・徳永・渡邊・山本			
4×100m	3:54.20	大阪教育大学		2014	スイムピア奈良
		小林 奈央・橋口・徳永・渡邊			
4×200m					
メ ド レ ー リ レ ー					
4×100m	4:18.69	大阪教育大学		2015	ポートアイランド
		渡邊有希子・中原・小林・徳永			

2021年度全国大会参加標準記録一覧

2021年4月現在

男子	日本選手権	JAPAN OPEN		日本学生選手権		全国国公立		日本選手権(25m)	
	長水路	短水路	長水路	短水路	長水路	短水路	長水路	短水路	長水路
男子50m自由形	23.12	22.49	23.25	23.11	23.52	24.54	24.84	22.41	23.12
男子100m自由形	50.35	49.34	50.82	50.46	51.23	53.27	54.46	49.04	50.35
男子200m自由形	1:50.49	1:47.80	1:51.03	1:51.27	1:52.38	1:57.83	2:01.24	1:47.38	1:50.49
男子400m自由形	3:54.88	3:49.50	3:55.39	3:54.32	3:59.78	4:09.39	4:21.99	3:48.85	3:54.88
男子1500m自由形	15:30.04	15:11.02	15:34.38	15:29.41	15:44.88	-	-	15:08.97	15:30.04
男子50m背泳ぎ	26.37	24.99	26.55	-	-	-	-	24.75	26.37
男子100m背泳ぎ	56.04	53.90	56.48	56.31	57.31	1:00.42	1:04.19	53.34	56.04
男子200m背泳ぎ	2:02.12	1:57.71	2:03.59	2:02.99	2:05.39	2:13.80	2:24.04	1:56.99	2:02.12
男子50m平泳ぎ	28.39	27.65	28.68	-	-	-	-	27.48	28.39
男子100m平泳ぎ	1:01.69	59.62	1:02.19	1:01.82	1:02.54	1:05.83	1:08.35	59.32	1:01.69
男子200m平泳ぎ	2:13.24	2:08.86	2:14.45	2:13.91	2:16.17	2:23.89	2:35.59	2:08.08	2:13.24
男子50mバタフライ	24.41	23.81	24.63	-	-	-	-	23.63	24.41
男子100mバタフライ	53.42	52.55	53.83	53.69	54.73	56.97	59.77	52.24	53.42
男子200mバタフライ	1:59.40	1:56.86	2:00.27	1:59.57	2:01.61	2:11.02	2:28.29	1:56.32	1:59.40
男子200m個人メドレー	2:02.98	1:59.18	2:03.84	2:02.94	2:05.21	2:13.15	2:18.81	1:58.33	2:02.98
男子400m個人メドレー	4:22.33	4:13.94	4:23.26	4:23.69	4:29.53	4:41.59	5:03.09	4:13.09	4:22.33
男子4×100mフリーリレー	-	-	-	3:24.30	3:31.12	3:37.82	3:45.34	-	-
男子4×200mフリーリレー	-	-	-	7:24.46	7:38.93	8:04.44	8:24.94	-	-
男子4×100mメドレーリレー	-	-	-	3:44.05	3:51.40	4:00.43	4:11.38	-	-

女子	日本選手権	JAPAN OPEN		日本学生選手権		全国国公立		日本選手権(25m)	
	長水路	短水路	長水路	短水路	長水路	短水路	長水路	短水路	長水路
女子50m自由形	26.18	25.72	26.32	26.49	26.86	29.49	29.49	25.62	26.18
女子100m自由形	56.53	55.75	56.87	57.16	58.00	1:01.68	1:08.75	55.43	56.53
女子200m自由形	2:02.10	2:00.06	2:02.85	2:03.76	2:05.79	2:14.52	2:38.99	1:59.23	2:02.10
女子400m自由形	4:16.96	4:13.10	4:18.16	4:18.28	4:25.11	4:35.99	5:26.49	4:12.18	4:16.96
女子800m自由形	8:49.26	8:39.85	8:52.27	8:47.66	9:03.49	-	-	8:38.35	8:49.26
女子50m背泳ぎ	29.54	28.49	29.75	-	-	-	-	28.16	29.54
女子100m背泳ぎ	1:02.57	1:00.84	1:03.21	1:03.33	1:04.40	1:11.09	1:26.39	1:00.38	1:02.57
女子200m背泳ぎ	2:15.00	2:11.51	2:16.42	2:15.86	2:19.74	2:35.85	3:04.69	2:09.96	2:15.00
女子50m平泳ぎ	32.72	32.24	33.05	-	-	-	-	31.93	32.72
女子100m平泳ぎ	1:10.44	1:08.98	1:10.98	1:10.79	1:12.39	1:18.19	1:29.19	1:08.18	1:10.44
女子200m平泳ぎ	2:30.28	2:27.47	2:31.56	2:32.25	2:36.39	2:50.51	3:24.59	2:25.70	2:30.28
女子50mバタフライ	27.52	27.23	27.83	-	-	-	-	27.08	27.52
女子100mバタフライ	1:00.29	59.66	1:00.88	1:00.95	1:02.19	1:07.59	1:22.89	59.17	1:00.29
女子200mバタフライ	2:13.17	2:10.84	2:14.11	2:13.89	2:17.18	2:42.59	3:08.09	2:09.80	2:13.17
女子200m個人メドレー	2:16.25	2:14.20	2:17.64	2:18.46	2:22.02	2:35.54	3:01.69	2:13.19	2:16.25
女子400m個人メドレー	4:49.21	4:41.56	4:50.18	4:52.73	5:01.64	5:21.89	6:42.19	4:40.32	4:49.21
女子4×50mフリーリレー	-	-	-	-	-	1:57.22	2:07.59	-	-
女子4×100mフリーリレー	-	-	-	3:51.70	4:02.66	4:19.86	4:48.84	-	-
女子4×200mフリーリレー	-	-	-	8:14.97	8:35.49	-	-	-	-
女子4×100mメドレーリレー	-	-	-	4:14.80	4:26.72	4:52.02	5:15.89	-	-

第68回 全国国公立大学選手権水泳競技大会

- ◇主 催 (公財)日本水泳連盟
- ◇主 管 (一社)秋田県水泳連盟・(公財)日本水泳連盟学生委員会
- ◇共 催 (未定)
- ◇後 援 (未定)
- ◇期 日 8月7日(土)・8日(日)・9日(月・祝)
- ◇会 場 秋田県立総合プール
(秋田市新屋町字砂奴寄4-6)

◇競技方法

(1) 競技種目

種 目	男 子				女 子			
自 由 形	50m	100m	200m	400m	50m	100m	200m	400m
背 泳 ぎ		100m	200m			100m	200m	
平 泳 ぎ		100m	200m			100m	200m	
バ タ フ ラ イ		100m	200m			100m	200m	
個 人 メ ド レ ー			200m	400m			200m	400m
フ リ ー リ レ ー	4×100m	4×200m			4×50m	4×100m		
メ ド レ ー リ レ ー	4×100m				4×100m			

(2) 競技方法

- ① 競技は、(公財)日本水泳連盟競泳競技規則により、種目別・男女別に行い、学校対抗とする。
- ② 個人種目は、予選と決勝を行う。リレー種目はタイムレース決勝とする。
- ③ 競技の組み合わせは、競技規則第3条による。
- ④ 決勝は、予選の結果上位8名が出場できる。ただし、棄権者が出たときは、次点上位より順次出場権をあたえる。
※個人種目の決勝進出者は1校につき予選の結果上位2名までとする。
- ⑤ 決勝進出において、同記録で予定人員を超えた場合は、スイムオフを行う。また、補欠が同記録で複数いる場合は、抽選を行う。

◇競技順序

別項に記載

◇申込規定

(1) 参加対象校

2021年度(公財)日本水泳連盟学生委員会に加盟する国公立大学・高専で、シード校・団体出場校・個人出場校から成る。

シード校とは、前年度全国国公立大学選手権水泳競技大会(以下「本大会」という)において、上位3位までを獲得した大学をいう。

[シード校] 男子 筑波大学・鹿屋体育大学・岡山大学

女子 筑波大学・鹿屋体育大学・愛知教育大学

※今年度は、2020年度大会が中止であったため、2020年度のシード校を持ち越す。

団体出場校とは、各支部国公立大学選手権水泳競技大会(以下「地区大会」という)の上位校をいう。団体出場校数は、支部競泳登録校数5校につき1校とし、端数は切り上げとする。なお、各支部とも上位校不参加の場合、団体繰り上げを認める。ただし、団体繰り上げは、エントリー締切日までとする。

※地区大会を実施できなかった場合は、各支部より団体出場校を推薦する。

学校対抗の対象となるのは、シード校および団体出場校に限る。

(2) 申込資格 ※今年度の参加制限については、(8) 参加制限に記載する。

上記(1) 参加対象校の登録競技者のうち、2019年4月1日以降の公式競技会または公認競技会において下記(3) 標準記録を突破(同記録でもよい)した者(チーム)は、その種目に限り申し込むことができる。ただし、学生委員会規約第44条に定められている競技者は、申し込むことができない。

ア) 標準記録突破とは、各支部で記録の確認ができるものをいう。なお、団体出場校(シード校含む)の選手については、長水路標準記録を短水路で突破してもよい。

イ) 地区大会における3位までの入賞者(チーム)は、同種目に限り本大会への申し込みを認める。

※地区大会を実施できなかった場合は、各支部が対象選手を推薦することができる。

ウ) シード校を除く選手は、地区大会に出場しなければならない。ただし、国際競技大会の日本代表選手は、地区大会に出場しなくとも、本大会に申し込むことができる。

※地区大会を実施できなかった場合または所属大学による規制により出場ができない場合は、この限りではない。

エ) 団体出場校(シード校含む)は、参加標準記録を突破していなくともリレー3種目に申し込むことができる。また、団体出場校(シード校含む)は、リレー1種目に申し込む義務を有する。

オ) 個人種目出場者以外でリレー種目に出場する選手がいる場合(リレーのみ出場者)、リレー選手として1種目につき最大4名を登録することができる、ただし、リレー選手に登録すると、必ずそのリレー種目に出場しなければならない。また、不測の事態等に備えてリレー交代要員を登録することができる。リレー交代要員の登録可能人数は、フリーリレー1種目につき1名、メドレーリレー1種目につき2名までとする。なお、個人種目参加者は、どのリレー種目にも出場することができる。

※(8) 参加制限により個人種目に参加することができなくなった選手が生じた場合、リレー選手およびリレー交代要員の登録を変更することができる。

(3) 標準記録 ※2020年度据え置き

種目	男子		女子		
	短水路	長水路	短水路	長水路	
自由形	50m	24.54	24.84	29.49	29.49
	100m	53.27	54.46	1:01.68	1:08.75
	200m	1:57.83	2:01.24	2:14.52	2:38.99
	400m	4:09.39	4:21.99	4:35.99	5:26.49
背泳ぎ	100m	1:00.42	1:04.19	1:11.09	1:26.39
	200m	2:13.80	2:24.04	2:35.85	3:04.69
平泳ぎ	100m	1:05.83	1:08.35	1:18.19	1:29.19
	200m	2:23.89	2:35.59	2:50.51	3:24.59
バタフライ	100m	56.97	59.77	1:07.59	1:22.89
	200m	2:11.02	2:28.29	2:42.59	3:08.09
個人メドレー	200m	2:13.15	2:18.81	2:35.54	3:01.69
	400m	4:41.59	5:03.09	5:21.89	6:42.19
フリーリレー	4×50m	-----	-----	1:57.22	2:07.59
	4×100m	3:37.82	3:45.34	4:19.86	4:48.84
	4×200m	8:04.44	8:24.94	-----	-----
メドレーリレー	4×100m	4:00.43	4:11.38	4:52.02	5:15.89

(4) 申込制限

1校1種目3名以内、1名2種目以内(ただし、リレー種目を除く)

(5) 申込金

- ① 団体参加費 シード校 50,000円/校
男女双方で該当する場合は、1口分の負担とする。
- ② 種目参加費

1名1種目につき 2,000円

リレー1種目につき 4,000円

また、棄権の場合は、棄権料一律3,000円を徴収する。なお、無断棄権については、更に罰金3,000円を徴収する。

- ③ 参加費は、参加制限による出場者が確定した時点で、学生委員会からの請求に基づき、所定の期日までに振込にて支払うこと。

(6) 申込方法

(公財)日本水泳連盟競技者登録管理システム (WebSWMSYS) から、エントリーを行う。

参加校は、加盟する各支部が定める手順書に従って、各支部の定める期日までに申し込みを行うこと。

各支部は、7月16日(金)までに、学生委員会宛にて書類をメール提出のこと。

各支部の申込場所 〒547-0011 大阪府大阪市平野区长吉出戸4-5-16 大阪水泳学校内

(公財)日本水泳連盟学生委員会関西支部 全国公係

E-Mail: tabata@swim-kansai.com

TEL 06-6136-6330 FAX 06-6136-6330

(7) 申込確認

7月20日(火)正午~22日(木)までの間、(公財)日本水泳連盟の大会ホームページで確認することができる。訂正がある場合は、tabata@swim-kansai.comへメールにて7月22日(木)までに送信すること。

なお、(8)参加制限による参加者の決定については、7月26日(月)に発表する。

(8) 参加制限

コロナ禍における社会情勢を鑑み、大会を安全に開催できる規模に抑えるため、次の通り、参加制限を行う。

- ① 参加標準記録については、従前の発表の通りとする。

- ② 個人種目の参加制限は、申し込み人数に応じて、64名以下は32名、65名以上80名以下は40名、81名以上は48名とする。

- ③ リレー種目の参加制限は、申し込み数に関わらず、24チームとする。

- ④ 参加者(チーム)は、以下の手順で作成されたランキングの上位から選考される。

ア) 2019年4月1日以降の長水路の標準記録突破者(チーム)の記録順

イ) アを除く、2019年4月1日以降の短水路の標準記録突破者(チーム)の記録順

ウ) ア、イを除く、2019年4月1日以降の長水路の記録順

エ) ア、イ、ウを除く、2019年4月1日以降の短水路の記録順

※規定順位が複数の場合は、いずれの選手(チーム)も参加することができる。

- ⑤ 地区大会の50m・100m種目および200m個人メドレーの優勝者およびリレー種目の優勝チームは、

①~④に寄らずその種目に限り参加することができる。

(9) ADカードについて

本大会は写真付きADカードを使用する。

なお、付添票については、シード校には3枚、それ以外の出場校には1枚発行する。

◇得点(選手権校決定)

種目ごとに、その成績により、下記の通り得点を与える。(リレーも同得点とする)

	1位	2位	3位	4位	5位	6位	7位	8位
決勝	9点	7点	6点	5点	4点	3点	2点	1点

リレー競技に関しては、タイムレース決勝の結果に応じて、1位から8位に決勝相当の得点を与える。

個人・リレー種目における総合得点により、学校対抗の順位を決定する。

ただし、総得点が同点の場合は、次の手順に従い決定する。

(1) リレーによる得点の多い学校。

(2) 入賞者数の多い学校(リレーは4人とカウントする)。

上記の方法で決定しない場合は、同位とする。

ただし、3位校が2校以上の場合は、直ちに抽選を行い翌年度のシード校を決定する。

◇ドーピング検査

本競技会は、日本アンチドーピング規定が適用される。

◇表彰

個人 各種目の1位～3位にメダルならびに賞状を授与する。4位～8位に賞状を授与する。

団体 1位に優勝杯と賞状を授与し表彰する。2～8位に賞状を授与する。

◇公式練習（詳細は追って連絡）

8月7日（土） 午後1時から午後6時まで大会会場で練習ができる。

ただし、メインプールは、競技により使用できない時間帯がある。

◇監督者会議

開催日時 8月7日（土） 午後3時30分

会場 大会会場内会議室

※オンライン（zoom利用）にて参加できるよう配慮する。

◇宿泊・輸送・弁当

東武トップツアーズ(株) 東京スポーツ営業部 担当：南谷、立島

TEL 03-5348-2730 (月～金 9:00～18:00 土日祝祭日は休業)

FAX 03-5348-2731 Eメール japanswim01@tobutoptours.co.jp

◇その他

(1) 2019年度優勝校は、優勝杯を開始式（2日目の予選競技前に行う）時に必ず持参すること。

(2) シード校は1ページのモノクロ広告を大会プログラムに掲載することができる。

(3) シード校は指定された観覧席を使用することができる。

(4) 本大会は「無観客開催」とする。

◇問合せ先

〒160-0013 東京都新宿区霞ヶ丘町4番2号 JAPAN SPORT OLYMPIC SQUARE 8階

(公財)日本水泳連盟 学生委員会 全国公係

TEL 03-6812-9061 FAX 03-6812-9062

◇(公財)日本水泳連盟ホームページ

<https://swim.or.jp/>

◇競技順序

1日目 8月7日(土)

1 女子 4×100m メドレーリレー 夕決勝
2 男子 " " "

2日目 8月8日(日)

開始式

3 女子 400m 個人メドレー 予選
4 男子 " " "
5 女子 200m 自由形 "
6 男子 " " "
7 女子 50m 自由形 "
8 男子 " " "
9 女子 200m バタフライ "
10 男子 " " "
11 女子 200m 背泳ぎ "
12 男子 " " "
13 女子 200m 平泳ぎ "
14 男子 " " "
15 女子 400m 個人メドレー 決勝
16 男子 " " "
17 女子 200m 自由形 "
18 男子 " " "
19 女子 50m 自由形 "
20 男子 " " "
21 女子 200m バタフライ "
22 男子 " " "
23 女子 200m 背泳ぎ "
24 男子 " " "
25 女子 200m 平泳ぎ "
26 男子 " " "
27 女子 4×50m フリーリレー 夕決勝
28 男子 4×100m " "

3日目 8月9日(月)

29 女子 200m 個人メドレー 予選
30 男子 " " "
31 女子 400m 自由形 "
32 男子 " " "
33 女子 100m 自由形 "
34 男子 " " "
35 女子 100m バタフライ "
36 男子 " " "
37 女子 100m 背泳ぎ "
38 男子 " " "
39 女子 100m 平泳ぎ "
40 男子 " " "
41 女子 200m 個人メドレー 決勝
42 男子 " " "
43 女子 400m 自由形 "
44 男子 " " "
45 女子 100m 自由形 "
46 男子 " " "
47 女子 100m バタフライ "
48 男子 " " "
49 女子 100m 背泳ぎ "
50 男子 " " "
51 女子 100m 平泳ぎ "
52 男子 " " "
53 女子 4×100m フリーリレー 夕決勝
54 男子 4×200m " "

閉会式

第72回関西国公立大学選手権水泳競技大会
第58回関西女子国公立大学選手権水泳競技大会

所属別参加一覧表

2021/07/03～2021/07/04

スイムピア奈良（50m×8レーン）

No.	所属名	人数	個人	リレー
1	大阪教育大学	19	38	6
2	大阪大学	30	54	6
3	大阪市立大学	19	35	6
4	関西学院大学	13		3
5	甲南大学	5		1
6	神戸大学	28	48	6
7	近畿大学	5		2
8	和歌山大学	15	27	6
9	同志社大学	8		2
10	天理大学	19		5
11	関西大学	19		6

No.	所属名	人数	個人	リレー
12	京都大学	27	47	6
13	京都教育大学	4	5	
14	滋賀大学	19	26	3
15	大阪府立大学	22	41	6
16	大阪国際大学	10		3
17	龍谷大学	11		3
18	大阪経済大学	5		2
19	滋賀県立大学	8	10	2
20	神戸市立高専	3	6	
21	兵庫県立大学	15	20	2
22	滋賀医科大学	4	3	1

参加団体 22 団体 参加人数 308 名 個人 360 種目 リレー 77 種目

*** 注意事項 ***

- ・ 館内は観覧席を含め土足厳禁です。
- ・ 館内は禁煙、更衣室より内側は裸足です。
- ・ 会場周辺では、住民に迷惑とならないよう静かにして下さい。
- ・ ゴミは各大学で持ち帰るようにして下さい。
- ・ その他、事前にお知らせした注意事項は必ず守って下さい。

ドーピングって、なに？ なんでいけないの？

ドーピングとはフェアプレーの精神に反して、競技における運動能力の向上を目的として禁止物質を使用したり物理的な方法を用いたりすることです。また、チームスタッフ等が禁止物質の使用を企てたり支援したりする行為もドーピングの一種とされています。

スポーツの価値の根幹にはフェアプレーがあり、それを遵守する姿勢をスポーツマンシップと呼んで称賛します。スポーツに参加する選手全員がフェアプレーをすることによってはじめて勝敗の意味が生まれ、勝者と敗者がともに相手を讃え合う気持ちが湧いてきます。スポーツの価値として、日本アンチ・ドーピング規程（公益財団法人日本アンチ・ドーピング機構）には以下のようなものが列記されています。

- 倫理観、フェアプレーと誠意
- 健康
- 卓越した競技能力
- 人格と教育
- 楽しみと喜び
- チームワーク
- 献身と真摯な取り組み
- 規則・法を尊重する姿勢
- 自分自身とその他の参加者を尊重する姿勢
- 勇気
- 共同体意識と連帯意識

このような素晴らしい価値をもつスポーツ活動はすべてフェアプレーの上に成り立っており、フェアプレーの精神に反するドーピング行為は禁止されています。



ドーピングが禁止される理由はもう1つあり、それは身体的な健康被害です。ドーピングで禁止している物質の多くは競技力向上と引き換えに健康を害します。せっかくスポーツをとおして健康なからだ、健康な精神を培ってきたのに、ドーピングによって両者ともはかなく崩れ去ってしまうのです。

ドーピングが禁止されているのは、一部のトップアスリートだけではないのです。小学生だって中学生だって、趣味として活動している中高年のスポーツ愛好家だって、「ずるいこと」をして試合に勝っても、すがすがしい達成感は生まれません。

さあ、これを読んだあなたがスポーツの価値を高めていく主役なのです。スポーツ活動をとおして、自分とスポーツを取り囲む文化を磨き上げていきましょう。

日本水泳連盟編集・発刊『水泳選手のためのアンチ・ドーピングのい・ろ・は』
(2015年)、p10より引用。

競技順序

開門 8:45
w-up終了 10:00
開会式 10:10

【第1日目予選】

1	男子	400m	個人メドレー	予選	3組	10:30
2	男子	200m	自由形	予選	3組	10:49
3	女子	50m	自由形	予選	2組	10:58
4	男子	50m	自由形	予選	4組	11:01
5	男子	200m	バタフライ	予選	3組	11:05
6	男子	200m	背泳ぎ	予選	3組	11:14
7	女子	200m	平泳ぎ	予選	2組	11:27
8	男子	200m	平泳ぎ	予選	3組	11:35

予選競技終了 11:46

開門 8:45
w-up終了 10:00

【第2日目予選】

27	女子	4×100m	メドレーリレー	々々決勝	1組	10:15
28	男子	4×100m	メドレーリレー	々々決勝	2組	10:24
			調整			10:38
29	女子	200m	個人メドレー	予選	2組	11:00
30	男子	200m	個人メドレー	予選	3組	11:08
31	男子	400m	自由形	予選	3組	11:18
32	女子	100m	自由形	予選	2組	11:34
33	男子	100m	自由形	予選	4組	11:39
34	男子	100m	バタフライ	予選	3組	11:46
35	男子	100m	背泳ぎ	予選	3組	11:51
36	女子	100m	平泳ぎ	予選	2組	12:00
37	男子	100m	平泳ぎ	予選	4組	12:05

予選競技終了 12:12

w-up終了 12:45

【私立大学リレー】

9	女子	4×100m	フリーリレー	OP	1組	13:00
10	男子	4×100m	フリーリレー	OP		

【第1日目決勝】

11	女子	400m	個人メドレー	決勝	1組	13:10
12	男子	400m	個人メドレー	決勝	1組	13:19
13	女子	200m	自由形	決勝	1組	13:28
14	男子	200m	自由形	決勝	1組	13:34
15	女子	50m	自由形	決勝	1組	13:39
16	男子	50m	自由形	決勝	1組	13:44
17	女子	200m	バタフライ	決勝	1組	13:50
18	男子	200m	バタフライ	決勝	1組	13:54
19	女子	200m	背泳ぎ	決勝	1組	14:00
20	男子	200m	背泳ぎ	決勝	1組	14:07
21	女子	200m	平泳ぎ	決勝	1組	14:14
22	男子	200m	平泳ぎ	決勝	1組	14:20

決勝競技終了 14:25

w-up終了 13:15

【私立大学リレー】

38	女子	4×100m	メドレーリレー	OP	1組	13:30
39	男子	4×100m	メドレーリレー	OP	1組	13:36

【第2日目決勝】

40	女子	200m	個人メドレー	決勝	1組	13:45
41	男子	200m	個人メドレー	決勝	1組	13:51
42	女子	400m	自由形	決勝	1組	13:58
43	男子	400m	自由形	決勝	1組	14:06
44	女子	100m	自由形	決勝	1組	14:14
45	男子	100m	自由形	決勝	1組	14:18
46	女子	100m	バタフライ	決勝	1組	14:22
47	男子	100m	バタフライ	決勝	1組	14:26
48	女子	100m	背泳ぎ	決勝	1組	14:30
49	男子	100m	背泳ぎ	決勝	1組	14:36
50	女子	100m	平泳ぎ	決勝	1組	14:42
51	男子	100m	平泳ぎ	決勝	1組	14:47

決勝競技終了 14:51

w-up終了 15:00

【私立大学リレー】

23	女子	4×200m	フリーリレー	OP	1組	15:10
24	男子	4×200m	フリーリレー	OP		

【国公立大学リレー】

25	女子	4×50m	フリーリレー	々々決勝	1組	15:23
26	男子	4×100m	フリーリレー	々々決勝	2組	15:31

第1日目終了 15:46

w-up終了 15:25

【私立大学リレー】

52	女子	4×100m	フリーリレー	OP	1組	15:35
53	男子	4×100m	フリーリレー	OP	1組	15:42

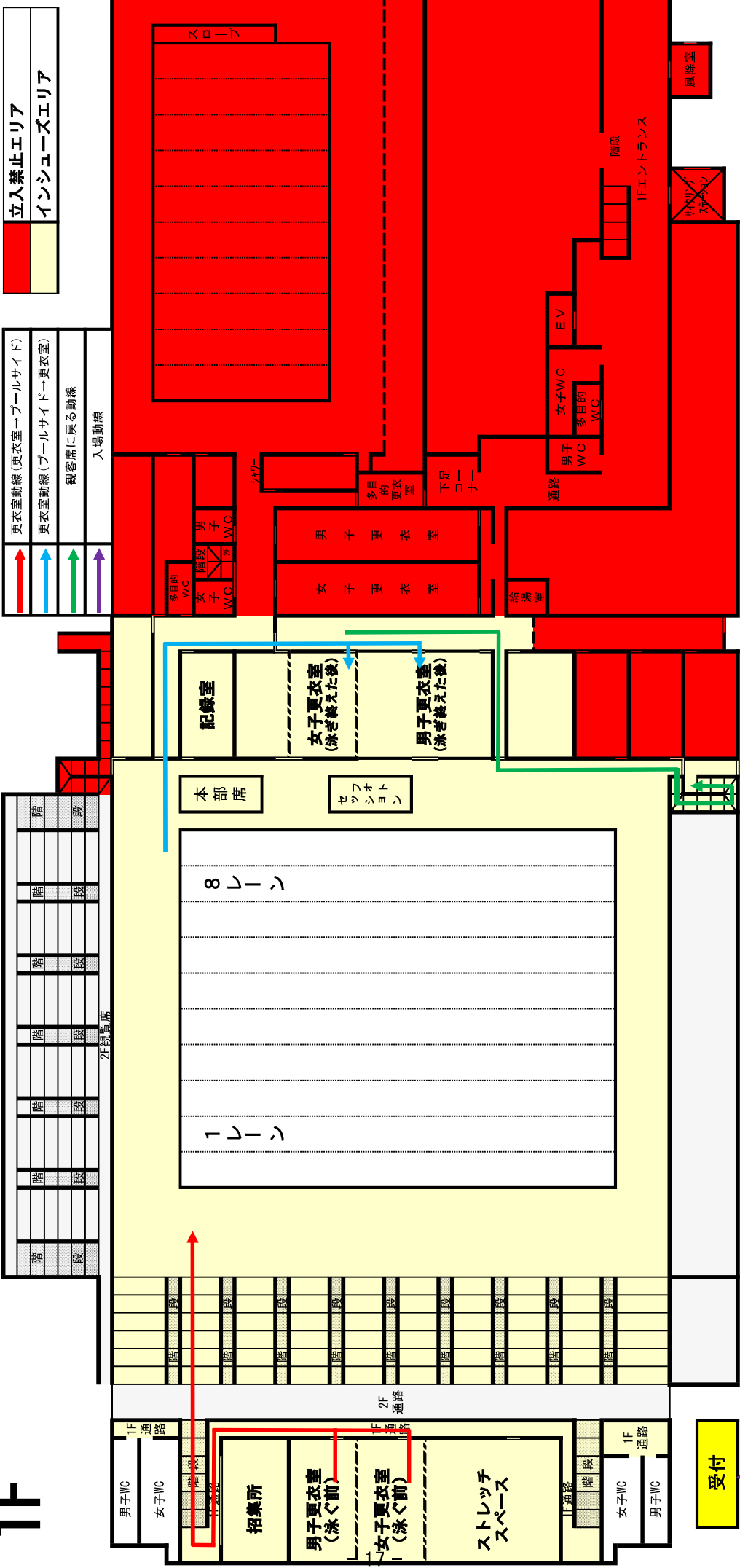
【国公立大学リレー】

54	女子	4×100m	フリーリレー	々々決勝	1組	15:51
55	男子	4×200m	フリーリレー	々々決勝	2組	16:01

第2日目終了 16:27

閉会式 16:40

1F

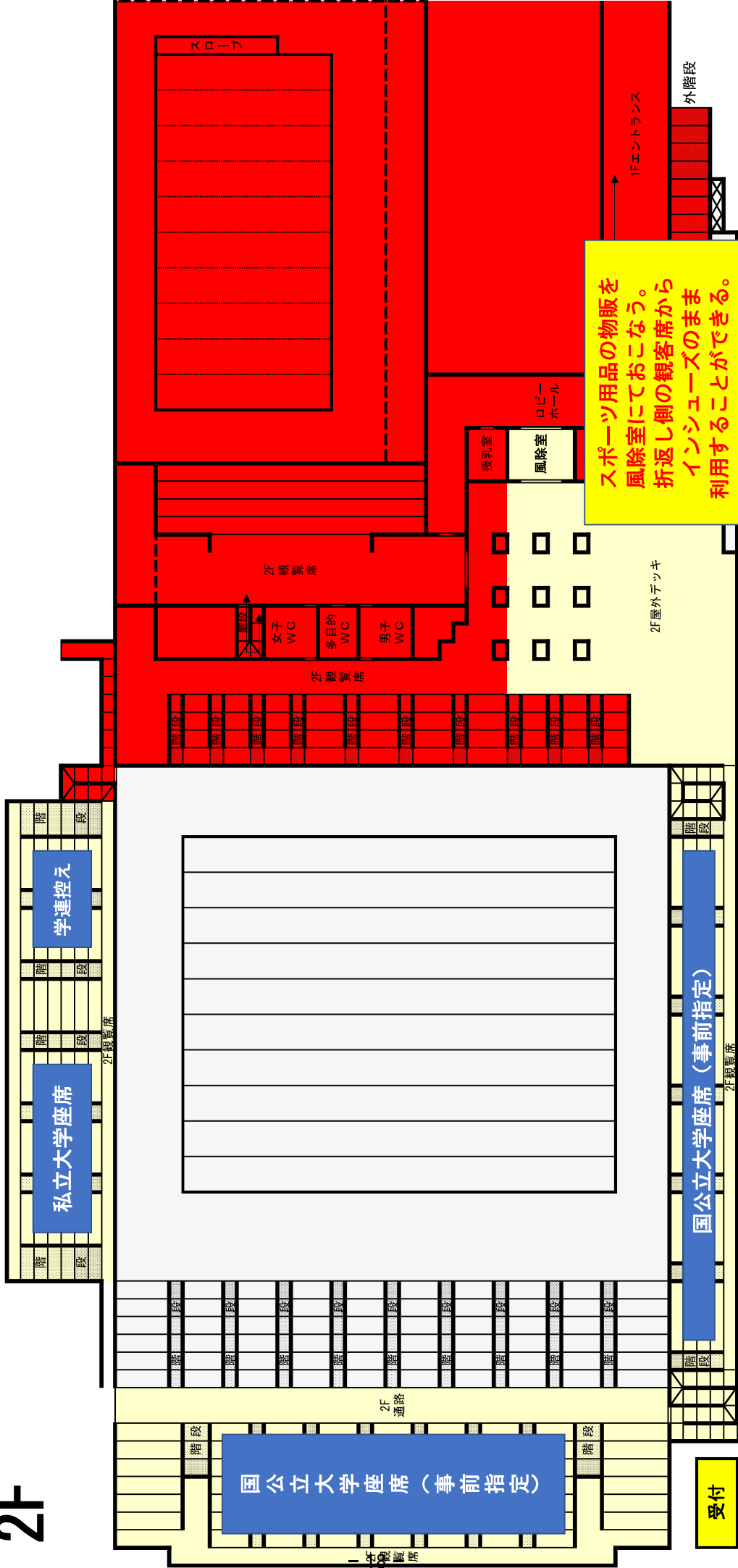


外階段に並ばずに奥に進むこと

ランニングコース(緑色のコース)に立ち入らないように並ぶこと
インシューズを用意しておくこと

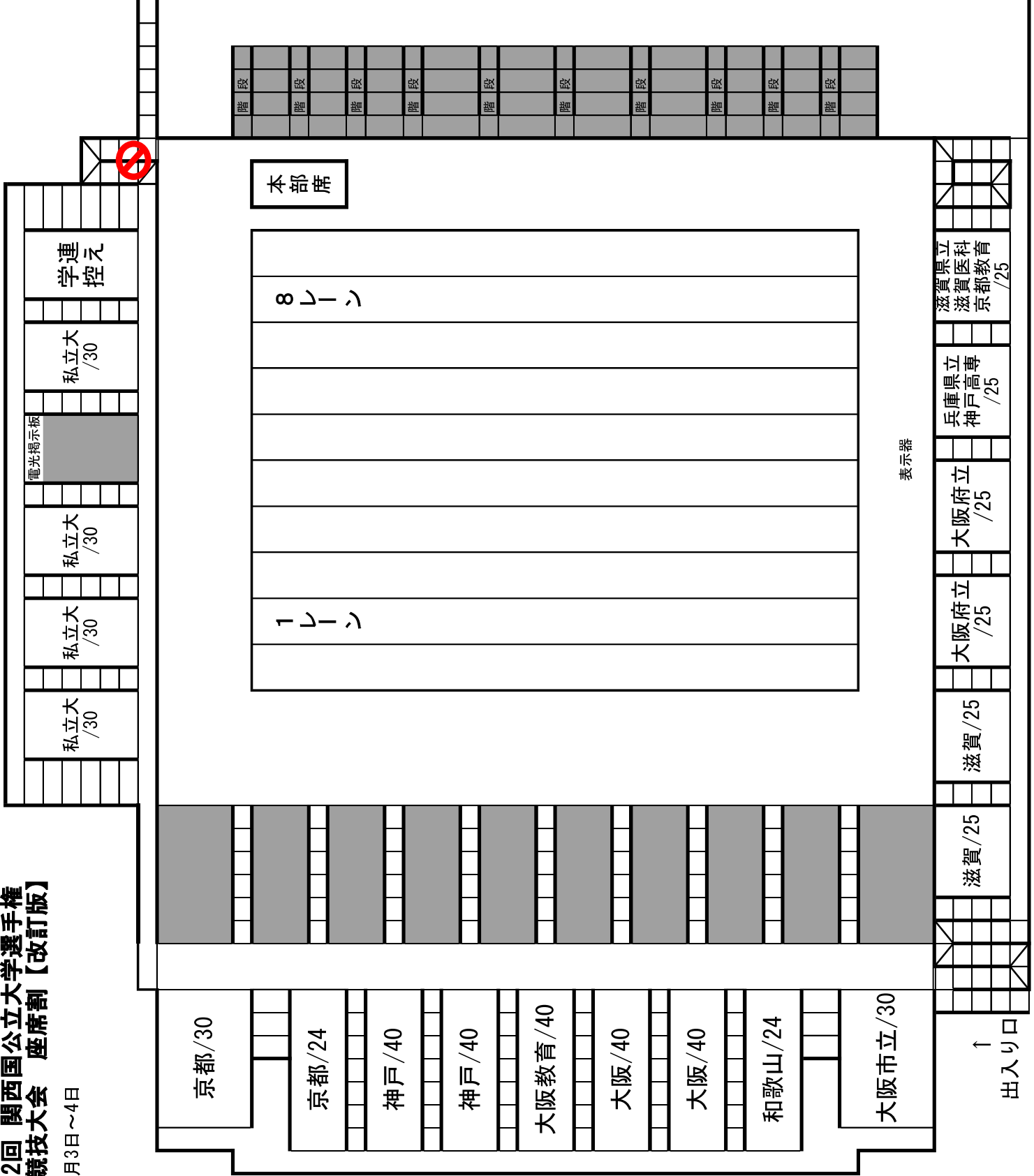
ファミリー公園駅 至

2F



第72回 関西国公立大学選手権
水泳競技大会 座席割【改訂版】

2021年7月3日～4日

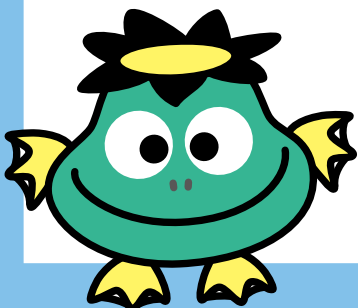




かえないで。 みずとくうきの あおいほし。

第2回エココンテスト グランプリ 水嶋 小裕希さん

水泳4団体は、環境問題に積極的に取り組んでいます。



公益財団法人 日本水泳連盟
一般社団法人 日本スイミングクラブ協会
一般社団法人 日本マスターズ水泳協会
日本障がい者水泳協会

第1日目

(7月3日)

プールコンディション

時 分 現在

室温 () 水温 ()

時 分 現在

室温 () 水温 ()

No. 1 男子 400m 個人メドレー 予選

関西記録 4:13.83 大会記録 4:30.82

1組			着順	時間	
1.	()		:	:	
2.	河内 悠	(和歌山大学)	大3	:	:
3.	細見 隼斗	(神戸大学)	大1	:	:
4.	太田 浩紀	(神戸大学)	大1	:	:
5.	新保 空	(神戸大学)	大2	:	:
6.	今村 脩人	(和歌山大学)	大3	:	:
7.	()		:	:	
8.	()		:	:	

2組			着順	時間	
1.	()		:	:	
2.	井芹 琢人	(京都大学)	大1	:	:
3.	尾宇江健人	(滋賀県立大学)	大3	:	:
4.	井坪 暉	(京都大学)	大4	:	:
5.	藤原 昇大	(大阪府立大学)	大1	:	:
6.	塩原進太郎	(京都大学)	大1	:	:
7.	橋本 健吾	(滋賀大学)	大3	:	:
8.	()		:	:	

3組			着順	時間	
1.	()		:	:	
2.	宮本凌太郎	(大阪府立大学)	大4	:	:
3.	徳永 海偉	(大阪教育大学)	大4	:	:
4.	竹田 瞬希	(大阪教育大学)	大2	:	:
5.	近藤 泰吾	(大阪大学)	大3	:	:
6.	富田 雄揮	(大阪大学)	大3	:	:
7.	渡辺 誠也	(大阪大学)	大2	:	:
8.	()		:	:	

No. 2 男子 200m 自由形 予選

関西記録 1:47.23 大会記録 1:54.12

1組			着順	時間	
1.	永田 翔也	(兵庫県立大学)	大4	:	:
2.	森 大地	(大阪市立大学)	大2	:	:
3.	仙波 拓	(和歌山大学)	大2	:	:
4.	柳橋 和輝	(神戸大学)	大4	:	:
5.	濱中 伸光	(和歌山大学)	大3	:	:
6.	豊田 悠希	(大阪府立大学)	大1	:	:
7.	小畑翔太郎	(滋賀大学)	大3	:	:
8.	()		:	:	

2組			着順	時間	
1.	水田 陸斗	(大阪市立大学)	大2	:	:
2.	岡崎 圭佑	(神戸大学)	大2	:	:
3.	徳山 元太	(神戸大学)	大2	:	:
4.	石崎 夏音	(兵庫県立大学)	大1	:	:
5.	岡山 雅	(大阪府立大学)	大2	:	:
6.	松本 直己	(京都大学)	大1	:	:
7.	石井 歩	(大阪大学)	大1	:	:
8.	中込 智樹	(京都大学)	大4	:	:

3組 着順 時間

1.	川口 峻平	(大阪大学)	大3	:	:
2.	中川 大輔	(大阪市立大学)	大4	:	:
3.	友武 涼	(大阪教育大学)	大4	:	:
4.	悦過 大知	(大阪教育大学)	大2	:	:
5.	生部 悠樹	(大阪教育大学)	大1	:	:
6.	吉野 裕貴	(大阪大学)	大2	:	:
7.	田中 琉太潤	(和歌山大学)	大3	:	:
8.	宮田 潤	(京都大学)	大1	:	:

No. 3 女子 50m 自由形 予選

関西記録 25.50 大会記録 26.56

1組			着順	時間	
1.	()		:	:	
2.	中尾 心美	(滋賀大学)	大1	:	:
3.	田村 七海	(滋賀大学)	大2	:	:
4.	中野 智美	(和歌山大学)	大3	:	:
5.	久井 花恋	(大阪府立大学)	大2	:	:
6.	樋口 茉唯	(和歌山大学)	大1	:	:
7.	植田 あい	(滋賀大学)	大2	:	:
8.	()		:	:	

2組			着順	時間	
1.	釜崎 千尋	(大阪大学)	大2	:	:
2.	赤木 なな	(大阪大学)	大4	:	:
3.	清川 柚紀	(大阪教育大学)	大3	:	:
4.	石田 絢子	(神戸大学)	大3	:	:
5.	中堂 綾乃	(大阪市立大学)	大4	:	:
6.	園部 由季	(和歌山大学)	大2	:	:
7.	友定 佳那	(神戸大学)	大3	:	:
8.	()		:	:	

No. 4 男子 50m 自由形 予選

関西記録 22.62 大会記録 23.44

1組			着順	時間	
1.	高良 聖	(滋賀大学)	大1	:	:
2.	小林 恒輝	(滋賀県立大学)	大1	:	:
3.	奥村 滉斗	(滋賀県立大学)	大1	:	:
4.	黒肥地立樹	(和歌山大学)	大2	:	:
5.	里井 悠佑	(滋賀県立大学)	大1	:	:
6.	花谷 翔	(兵庫県立大学)	大3	:	:
7.	中島 唯人	(滋賀大学)	大1	:	:
8.	()		:	:	

2組			着順	時間	
1.	和田 治樹	(京都教育大学)	大2	:	:
2.	古永 武	(大阪府立大学)	大4	:	:
3.	荒木 颯太	(和歌山大学)	大1	:	:
4.	高辻 誠也	(兵庫県立大学)	大3	:	:
5.	生田 達也	(和歌山大学)	大1	:	:
6.	竹谷 友陽	(大阪府立大学)	大1	:	:
7.	井上 貴裕	(大阪市立大学)	大4	:	:
8.	出島 夏海	(大阪府立大学)	大2	:	:

No. 4	男子	50m	自由形	予選
		関西記録	22. 62	大会記録
				23. 44

3組		着順	時間
1.	小林 颯平 (大阪市立大学)	大6	: .
2.	奥田 幸登 (京都大学)	大1	: .
3.	門 隆一 (神戸大学)	大4	: .
4.	山中 要 (兵庫県立大学)	大4	: .
5.	村尾 知紀 (神戸大学)	大3	: .
6.	馬場 英寿 (京都大学)	大3	: .
7.	篠崎 航介 (大阪大学)	大2	: .
8.	杉山 裕飛 (滋賀大学)	大3	: .

4組		着順	時間
1.	信田 涼介 (大阪教育大学)	大3	: .
2.	中田 晃輔 (神戸大学)	大2	: .
3.	大前翔太朗 (大阪大学)	大2	: .
4.	道越 光星 (大阪市立大学)	大3	: .
5.	大崎 達也 (大阪教育大学)	大3	: .
6.	高橋 裕汰 (大阪大学)	大4	: .
7.	二宮 亮太 (大阪教育大学)	大2	: .
8.	渡邊 諒聖 (京都大学)	大2	: .

No. 5	男子	200m	バタフライ	予選
		関西記録	1:57. 05	大会記録
				2:03. 03

1組		着順	時間
1.	()		: .
2.	竹本 佳永 (神戸大学)	大4	: .
3.	下地 五朗 (滋賀医科大学)	大4	: .
4.	井崎 洋介 (大阪大学)	大4	: .
5.	廣瀬 楓 (大阪府立大学)	大4	: .
6.	渡邊 資生 (大阪府立大学)	大3	: .
7.	山川 瑛士 (滋賀大学)	大1	: .
8.	()		: .

2組		着順	時間
1.	()		: .
2.	恵田 史偉 (大阪教育大学)	大3	: .
3.	木場 勇樹 (大阪教育大学)	大2	: .
4.	秋山 拓海 (大阪大学)	大2	: .
5.	米田 虎優 (神戸市立高専)	大1	: .
6.	棕本 暖 (京都大学)	大2	: .
7.	端村 郁哉 (神戸市立高専)	大2	: .
8.	()		: .

3組		着順	時間
1.	()		: .
2.	山本裕一朗 (京都大学)	大2	: .
3.	前野 陸人 (神戸大学)	大2	: .
4.	松島 優太 (神戸大学)	大2	: .
5.	日下 和希 (京都大学)	大3	: .
6.	川野 誠悟 (大阪大学)	大3	: .
7.	大塚 悠智 (大阪教育大学)	大1	: .
8.	()		: .

No. 6	男子	200m	背泳ぎ	予選
		関西記録	1:54. 02	大会記録
				2:01. 43

1組		着順	時間
1.	()		: .
2.	辻 洋輝 (大阪市立大学)	大1	: .
3.	長野 史遠 (京都大学)	大1	: .
4.	三村 朋裕 (大阪教育大学)	大3	: .
5.	松田 裕道 (京都大学)	大3	: .
6.	棚橋 律貴 (滋賀県立大学)	大4	: .
7.	()		: .
8.	()		: .

2組		着順	時間
1.	()		: .
2.	高橋 直希 (神戸大学)	大4	: .
3.	梅井 一輝 (大阪市立大学)	大3	: .
4.	出口 雄基 (大阪教育大学)	大3	: .
5.	川口 椋太郎 (大阪大学)	大1	: .
6.	三木 京介 (京都大学)	大3	: .
7.	新留 晴貴 (大阪大学)	大2	: .
8.	()		: .

3組		着順	時間
1.	()		: .
2.	長野 冬瑚 (大阪大学)	大2	: .
3.	福島 悠貴 (大阪市立大学)	大1	: .
4.	森本 恭輔 (神戸大学)	大1	: .
5.	大海 陸人 (神戸大学)	大4	: .
6.	南谷 研志 (大阪府立大学)	大1	: .
7.	奥田 悠介 (大阪府立大学)	大4	: .
8.	()		: .

No. 7	女子	200m	平泳ぎ	予選
		関西記録	2:26. 98	大会記録
				2:30. 62

1組		着順	時間
1.	()		: .
2.	森藤 日菜 (大阪府立大学)	大3	: .
3.	松永 知恵 (兵庫県立大学)	大4	: .
4.	松本 和海 (大阪大学)	大3	: .
5.	大橋 愛子 (神戸大学)	大4	: .
6.	森花 来未 (京都大学)	大1	: .
7.	()		: .
8.	()		: .

2組		着順	時間
1.	()		: .
2.	勝野 花菜 (大阪府立大学)	大1	: .
3.	水野 陽花 (大阪教育大学)	大4	: .
4.	谷内 奈結 (大阪市立大学)	大4	: .
5.	千住 響子 (神戸大学)	大1	: .
6.	小杉名南子 (大阪大学)	大4	: .
7.	()		: .
8.	()		: .

No. 8 男子 200m 平泳ぎ 予選

関西記録 2:10.78 大会記録 2:14.92

1組	着順	時間
1. 平松 秀悟 (滋賀大学)	大3	: .
2. 原 慎之輔 (和歌山大学)	大2	: .
3. 奥地 政基 (大阪府立大学)	大2	: .
4. 近藤 亮介 (大阪大学)	大4	: .
5. 岡本 航希 (京都大学)	大4	: .
6. 吉田 樹生 (大阪市立大学)	大4	: .
7. 上田 将大 (大阪府立大学)	大3	: .
8. 西山 修平 (滋賀大学)	大3	: .

3組	着順	時間
1. 木村虎太郎 (大阪教育大学)	大2	: .
2. 三宅 翔 (神戸大学)	大3	: .
3. 西山 京吾 (大阪大学)	大3	: .
4. 櫻根滉太郎 (大阪教育大学)	大3	: .
5. 船木 敢大 (京都大学)	大4	: .
6. 峯浦 楽 (神戸大学)	大4	: .
7. 吉岡 拓朗 (滋賀医科大学)	大5	: .
8. 大倉 稜也 (大阪大学)	大2	: .

2組	着順	時間
1. 大西 智之 (滋賀大学)	大3	: .
2. 松浦 尚輝 (和歌山大学)	大3	: .
3. 谷口 凌平 (大阪府立大学)	大3	: .
4. 十都 祐真 (兵庫県立大学)	大3	: .
5. 清川 翔紀 (神戸大学)	大1	: .
6. 香月 佑太 (大阪市立大学)	大2	: .
7. ヒギンズ紗武 (京都教育大学)	大4	: .
8. 渡邊 大歩 (兵庫県立大学)	大4	: .

No. 9 女子 400m リレー タイム決勝

関西記録 3:45.33 大会記録 3:54.20

1組	第一泳者	着順	時間
1. (. . .)	: .		: .
2. (. . .)	: .		: .
3. 関西学院大学 (. . .)	: .	OP	: .
4. (. . .)	: .		: .
5. (. . .)	: .		: .
6. (. . .)	: .		: .
7. (. . .)	: .		: .
8. (. . .)	: .		: .

No. 10 男子 400m リレー タイム決勝

関西記録 3:20.84 大会記録 3:30.49

1組	第一泳者	着順	時間
1. (. . .)	: .		: .
2. (. . .)	: .		: .
3. (. . .)	: .		: .
4. (. . .)	: .		: .
5. 同志社大学 (. . .)	: .	OP	: .
6. 甲南大学 (. . .)	: .	OP	: .
7. (. . .)	: .		: .
8. (. . .)	: .		: .

No. 11 女子 400m 個人メドレー 決勝

関西記録 4:44.00 大会記録 4:50.37

着順	時間
1. ()	: .
2. ()	: .
3. 中西 柚香 (大阪大学)	大2 : .
4. 梶田 美宇 (大阪教育大学)	大4 : .
5. 豊田 光彩 (京都大学)	大3 : .
6. ()	: .
7. ()	: .
8. ()	: .

No. 12 男子 400m 個人メドレー 決勝

関西記録 4:13.83 大会記録 4:30.82

着順	時間
1. ()	: .
2. ()	: .
3. ()	: .
4. ()	: .
5. ()	: .
6. ()	: .
7. ()	: .
8. ()	: .

No. 13	女子	200m	自由形	決勝
		関西記録	1:59.70	大会記録
				2:03.99
				着順
				時間
1.	池内日奈子	(京都大学)	大2	: .
2.	赤沢 萌絵	(大阪市立大学)	大1	: .
3.	明石 奈々	(大阪大学)	大3	: .
4.	入江 望来	(大阪教育大学)	大2	: .
5.	熊川ひなた	(京都大学)	大2	: .
6.	中井 美裕	(大阪府立大学)	大4	: .
7.	嶋田 樹香	(京都大学)	大3	: .
8.	増田 夢菜	(神戸大学)	大3	: .

No. 18	男子	200m	バタフライ	決勝
		関西記録	1:57.05	大会記録
				2:03.03
				着順
				時間
1.	()	()		: .
2.	()	()		: .
3.	()	()		: .
4.	()	()		: .
5.	()	()		: .
6.	()	()		: .
7.	()	()		: .
8.	()	()		: .

No. 14	男子	200m	自由形	決勝
		関西記録	1:47.23	大会記録
				1:54.12
				着順
				時間
1.	()	()		: .
2.	()	()		: .
3.	()	()		: .
4.	()	()		: .
5.	()	()		: .
6.	()	()		: .
7.	()	()		: .
8.	()	()		: .

No. 19	女子	200m	背泳ぎ	決勝
		関西記録	2:10.95	大会記録
				2:14.72
				着順
				時間
1.	染矢 和沙	(和歌山大学)	大3	: .
2.	寺島 彩加	(滋賀大学)	大3	: .
3.	堀内 咲歩	(大阪府立大学)	大2	: .
4.	五十嵐野恵	(神戸大学)	大4	: .
5.	千葉 喬子	(大阪市立大学)	大3	: .
6.	平嶋 美月	(大阪大学)	大3	: .
7.	太田ひまわり	(大阪大学)	大3	: .
8.	下田 桜	(京都大学)	大1	: .

No. 15	女子	50m	自由形	決勝
		関西記録	25.50	大会記録
				26.56
				着順
				時間
1.	()	()		: .
2.	()	()		: .
3.	()	()		: .
4.	()	()		: .
5.	()	()		: .
6.	()	()		: .
7.	()	()		: .
8.	()	()		: .

No. 20	男子	200m	背泳ぎ	決勝
		関西記録	1:54.02	大会記録
				2:01.43
				着順
				時間
1.	()	()		: .
2.	()	()		: .
3.	()	()		: .
4.	()	()		: .
5.	()	()		: .
6.	()	()		: .
7.	()	()		: .
8.	()	()		: .

No. 16	男子	50m	自由形	決勝
		関西記録	22.62	大会記録
				23.44
				着順
				時間
1.	()	()		: .
2.	()	()		: .
3.	()	()		: .
4.	()	()		: .
5.	()	()		: .
6.	()	()		: .
7.	()	()		: .
8.	()	()		: .

No. 21	女子	200m	平泳ぎ	決勝
		関西記録	2:26.98	大会記録
				2:30.62
				着順
				時間
1.	()	()		: .
2.	()	()		: .
3.	()	()		: .
4.	()	()		: .
5.	()	()		: .
6.	()	()		: .
7.	()	()		: .
8.	()	()		: .

No. 17	女子	200m	バタフライ	決勝
		関西記録	2:07.69	大会記録
				2:10.38
				着順
				時間
1.	()	()		: .
2.	()	()		: .
3.	()	()		: .
4.	中西 梨予	(大阪府立大学)	大1	: .
5.	()	()		: .
6.	()	()		: .
7.	()	()		: .
8.	()	()		: .

No. 22	男子	200m	平泳ぎ	決勝
		関西記録	2:10.78	大会記録
				2:14.92
				着順
				時間
1.	()	()		: .
2.	()	()		: .
3.	()	()		: .
4.	()	()		: .
5.	()	()		: .
6.	()	()		: .
7.	()	()		: .
8.	()	()		: .

No. 23 女子 800m リレー タイム決勝

関西記録 8:09.18 大会記録

1組					第一泳者	着順	時間
1.	関西大学	(.)	:	OP	:
2.	大阪国際大学	(.)	:	OP	:
3.		(.)	:		:
4.		(.)	:		:
5.		(.)	:		:
6.		(.)	:		:
7.		(.)	:		:
8.		(.)	:		:

No. 24 男子 800m リレー タイム決勝

関西記録 7:18.09 大会記録 7:43.72

1組					第一泳者	着順	時間
1.		(.)	:		:
2.		(.)	:		:
3.		(.)	:		:
4.	龍谷大学	(.)	:	OP	:
5.	天理大学	(.)	:	OP	:
6.	同志社大学	(.)	:	OP	:
7.	関西大学	(.)	:	OP	:
8.	大阪国際大学	(.)	:	OP	:

No. 25 女子 200m リレー タイム決勝

関西記録 1:42.44 大会記録 1:46.67

1組					第一泳者	着順	時間
1.	和歌山大学	(.)	:		:
2.	大阪大学	(.)	:		:
3.	神戸大学	(.)	:		:
4.	大阪教育大学	(.)	:		:
5.	大阪市立大学	(.)	:		:
6.	京都大学	(.)	:		:
7.	大阪府立大学	(.)	:		:
8.		(.)	:		:

No. 26 男子 400m リレー タイム決勝

関西記録 3:20.84 大会記録 3:30.49

1組					第一泳者	着順	時間
1.		(.)	:		:
2.	滋賀大学	(.)	:		:
3.	兵庫県立大学	(.)	:		:
4.	大阪府立大学	(.)	:		:
5.	和歌山大学	(.)	:		:
6.	滋賀県立大学	(.)	:		:
7.		(.)	:		:
8.		(.)	:		:

2組					第一泳者	着順	時間
1.		(.)	:		:
2.	神戸大学	(.)	:		:
3.	大阪市立大学	(.)	:		:
4.	大阪教育大学	(.)	:		:
5.	大阪大学	(.)	:		:
6.	京都大学	(.)	:		:
7.		(.)	:		:
8.		(.)	:		:

第2日目

(7月4日)

プールコンディション

時 分 現在

室温 () 水温 ()

時 分 現在

室温 () 水温 ()

No. 27 女子 400m メドレーリレー タイム決勝

関西記録 4:04.70 大会記録 4:18.69

					第一泳者	着順	時間
1組							
1.	和歌山大学	(.)	:	:	:
2.	京都大学	(.)	:	:	:
3.	大阪市立大学	(.)	:	:	:
4.	大阪教育大学	(.)	:	:	:
5.	神戸大学	(.)	:	:	:
6.	大阪大学	(.)	:	:	:
7.	大阪府立大学	(.)	:	:	:
8.		(.)	:	:	:

No. 28 男子 400m メドレーリレー タイム決勝

関西記録 3:36.49 大会記録 3:49.48

					第一泳者	着順	時間
1組							
1.		(.)	:	:	:
2.	滋賀大学	(.)	:	:	:
3.	滋賀医科大学	(.)	:	:	:
4.	和歌山大学	(.)	:	:	:
5.	大阪府立大学	(.)	:	:	:
6.	滋賀県立大学	(.)	:	:	:
7.		(.)	:	:	:
8.		(.)	:	:	:

					第一泳者	着順	時間
2組							
1.		(.)	:	:	:
2.	京都大学	(.)	:	:	:
3.	大阪大学	(.)	:	:	:
4.	大阪教育大学	(.)	:	:	:
5.	神戸大学	(.)	:	:	:
6.	大阪市立大学	(.)	:	:	:
7.		(.)	:	:	:
8.		(.)	:	:	:

No. 29 女子 200m 個人メドレー 予選

関西記録 2:13.65 大会記録 2:15.65

		着順	時間
1組			
1.	()	:	:
2.	森藤 日菜 (大阪府立大学)	大3	:
3.	嶋田 樹香 (京都大学)	大3	:
4.	太田ひまわり (大阪大学)	大3	:
5.	室井 星南 (神戸市立高専)	大1	:
6.	松永 知恵 (兵庫県立大学)	大4	:
7.	()	:	:
8.	()	:	:

No. 30 男子 200m 個人メドレー 予選

関西記録 1:59.27 大会記録 2:05.09

		着順	時間
1組			
1.	()	:	:
2.	河内 悠 (和歌山大学)	大3	:
3.	下村 優 (大阪市立大学)	大3	:
4.	細見 隼斗 (神戸大学)	大1	:
5.	橋本 健吾 (滋賀大学)	大3	:
6.	福本 雄大 (大阪市立大学)	大1	:
7.	小畑翔太郎 (滋賀大学)	大3	:
8.	()	:	:

		着順	時間
2組			
1.	()	:	:
2.	中井 美裕 (大阪府立大学)	大4	:
3.	五十嵐野恵 (神戸大学)	大4	:
4.	梶田 美宇 (大阪教育大学)	大4	:
5.	豊田 光彩 (京都大学)	大3	:
6.	千葉 喬子 (大阪市立大学)	大3	:
7.	菱田 三菜 (大阪大学)	大4	:
8.	()	:	:

		着順	時間
2組			
1.	前多 陸 (京都大学)	大4	:
2.	水田 陸斗 (大阪市立大学)	大2	:
3.	恵田 史偉 (大阪教育大学)	大3	:
4.	西 裕大 (神戸大学)	大3	:
5.	井坪 暉 (京都大学)	大4	:
6.	渡辺 誠也 (大阪大学)	大2	:
7.	宮本凌太郎 (大阪府立大学)	大4	:
8.	()	:	:

No. 30 男子 200m 個人メドレー 予選

関西記録 1:59.27 大会記録 2:05.09

3組		着順	時間
1.	富田 雄揮 (大阪大学)	大3	: .
2.	棕本 暖 (京都大学)	大2	: .
3.	米田 虎優 (神戸市立高専)	大1	: .
4.	近藤 泰吾 (大阪大学)	大3	: .
5.	徳永 海偉 (大阪教育大学)	大4	: .
6.	竹田 瞬希 (大阪教育大学)	大2	: .
7.	太田 浩紀 (神戸大学)	大1	: .
8.	()		: .

2組		着順	時間
1.	()		: .
2.	明石 奈々 (大阪大学)	大3	: .
3.	中堂 綾乃 (大阪市立大学)	大4	: .
4.	石田 絢子 (神戸大学)	大3	: .
5.	清川 柚紀 (大阪教育大学)	大3	: .
6.	園部 由季 (和歌山大学)	大2	: .
7.	()		: .
8.	()		: .

No. 31 男子 400m 自由形 予選

関西記録 3:49.99 大会記録 4:07.83

1組		着順	時間
1.	()		: .
2.	宮崎 航 (大阪大学)	大4	: .
3.	大山 凌太郎 (神戸大学)	大4	: .
4.	徳山 元太 (神戸大学)	大2	: .
5.	中込 智樹 (京都大学)	大4	: .
6.	濱中 伸光 (和歌山大学)	大3	: .
7.	小松 大登 (京都大学)	大3	: .
8.	()		: .

No. 33 男子 100m 自由形 予選

関西記録 49.28 大会記録 51.23

1組		着順	時間
1.	()		: .
2.	平松 秀悟 (滋賀大学)	大3	: .
3.	出島 夏海 (大阪府立大学)	大2	: .
4.	大西 智之 (滋賀大学)	大3	: .
5.	穴瀬 龍汰 (兵庫県立大学)	大2	: .
6.	黒肥地立樹 (和歌山大学)	大2	: .
7.	茨木 孝太 (滋賀大学)	大1	: .
8.	()		: .

2組		着順	時間
1.	()		: .
2.	岡山 雅 (大阪府立大学)	大2	: .
3.	仙波 拓 (和歌山大学)	大2	: .
4.	吉野 裕貴 (大阪大学)	大2	: .
5.	石崎 夏音 (兵庫県立大学)	大1	: .
6.	藤原 昇大 (大阪府立大学)	大1	: .
7.	岡崎 圭佑 (神戸大学)	大2	: .
8.	()		: .

2組		着順	時間
1.	古永 武 (大阪府立大学)	大4	: .
2.	須川 駿 (滋賀県立大学)	大3	: .
3.	森 大地 (大阪市立大学)	大2	: .
4.	生田 達也 (和歌山大学)	大1	: .
5.	小林 源 (兵庫県立大学)	大3	: .
6.	井上 貴裕 (大阪市立大学)	大4	: .
7.	竹内 優斗 (大阪府立大学)	大3	: .
8.	()		: .

3組		着順	時間
1.	()		: .
2.	中川 大輔 (大阪市立大学)	大4	: .
3.	友武 涼 (大阪教育大学)	大4	: .
4.	悦過 大知 (大阪教育大学)	大2	: .
5.	川野 誠悟 (大阪大学)	大3	: .
6.	田中 琉太 (和歌山大学)	大3	: .
7.	松本 直己 (京都大学)	大1	: .
8.	()		: .

3組		着順	時間
1.	岸本 武 (大阪大学)	大1	: .
2.	篠崎 航介 (大阪大学)	大2	: .
3.	村尾 知紀 (神戸大学)	大3	: .
4.	門 隆一 (神戸大学)	大4	: .
5.	前多 陸 (京都大学)	大4	: .
6.	福田 優二郎 (京都大学)	大2	: .
7.	山中 要 (兵庫県立大学)	大4	: .
8.	()		: .

No. 32 女子 100m 自由形 予選

関西記録 54.97 大会記録 57.33

1組		着順	時間
1.	()		: .
2.	森 花里奈 (滋賀大学)	大1	: .
3.	赤木 なな (大阪大学)	大4	: .
4.	吉澤 美佐 (京都教育大学)	大4	: .
5.	中野 智美 (和歌山大学)	大3	: .
6.	久井 花恋 (大阪府立大学)	大2	: .
7.	()		: .
8.	()		: .

4組		着順	時間
1.	宮田 潤 (京都大学)	大1	: .
2.	川口 峻平 (大阪大学)	大3	: .
3.	大崎 達也 (大阪教育大学)	大3	: .
4.	道越 光星 (大阪市立大学)	大3	: .
5.	二宮 亮太 (大阪教育大学)	大2	: .
6.	中田 晃輔 (神戸大学)	大2	: .
7.	信田 涼介 (大阪教育大学)	大3	: .
8.	()		: .

No. 34 男子 100m バタフライ 予選

関西記録 52.51 大会記録 54.77

1組			着順	時間
1.	田中 秀憲	(兵庫県立大学)	大4	: .
2.	澤 光	(大阪市立大学)	大2	: .
3.	竹谷 友陽	(大阪府立大学)	大1	: .
4.	渡邊 資生	(大阪府立大学)	大3	: .
5.	下村 優	(大阪市立大学)	大3	: .
6.	福本 雄大	(大阪市立大学)	大1	: .
7.	中筋 航成	(滋賀大学)	大1	: .
8.		()		: .

2組			着順	時間
1.	端村 郁哉	(神戸市立高専)	大2	: .
2.	松阪 竜希	(神戸大学)	大3	: .
3.	秋山 拓海	(大阪大学)	大2	: .
4.	前野 陸人	(神戸大学)	大2	: .
5.	今瀧 雄登	(京都大学)	大4	: .
6.	井崎 洋介	(大阪大学)	大4	: .
7.	尾宇江健人	(滋賀県立大学)	大3	: .
8.	廣瀬 楓	(大阪府立大学)	大4	: .

3組			着順	時間
1.	高橋 裕汰	(大阪大学)	大4	: .
2.	五藤 廉	(和歌山大学)	大4	: .
3.	日下 和希	(京都大学)	大3	: .
4.	生部 悠樹	(大阪教育大学)	大1	: .
5.	松島 優太	(神戸大学)	大2	: .
6.	木場 勇樹	(大阪教育大学)	大2	: .
7.	山本裕一朗	(京都大学)	大2	: .
8.	大塚 悠智	(大阪教育大学)	大1	: .

No. 35 男子 100m 背泳ぎ 予選

関西記録 52.24 大会記録 56.01

1組			着順	時間
1.	土川 悦輝	(滋賀大学)	大1	: .
2.	稲村 慧	(兵庫県立大学)	大2	: .
3.	豊田 悠希	(大阪府立大学)	大1	: .
4.	長野 史遠	(京都大学)	大1	: .
5.	安井 菫	(兵庫県立大学)	大3	: .
6.	丸山 智也	(兵庫県立大学)	大3	: .
7.	貫漣 拓人	(滋賀大学)	大1	: .
8.		()		: .

2組			着順	時間
1.	新留 晴貴	(大阪大学)	大2	: .
2.	三木 京介	(京都大学)	大3	: .
3.	梅井 一輝	(大阪市立大学)	大3	: .
4.	川口 椋太郎	(大阪大学)	大1	: .
5.	森安 響	(大阪市立大学)	大3	: .
6.	棚橋 律貴	(滋賀県立大学)	大4	: .
7.	三村 朋裕	(大阪教育大学)	大3	: .
8.	松田 裕道	(京都大学)	大3	: .

3組 着順 時間

1.	出口 雄基	(大阪教育大学)	大3	: .
2.	南谷 研志	(大阪府立大学)	大1	: .
3.	大海 陸人	(神戸大学)	大4	: .
4.	福島 悠貴	(大阪市立大学)	大1	: .
5.	森本 恭輔	(神戸大学)	大1	: .
6.	奥田 悠介	(大阪府立大学)	大4	: .
7.	志賀 寛和	(神戸大学)	大4	: .
8.	長野 冬瑚	(大阪大学)	大2	: .

No. 36 女子 100m 平泳ぎ 予選

関西記録 1:08.78 大会記録 1:11.55

1組			着順	時間
1.		()		: .
2.		()		: .
3.	大橋 愛子	(神戸大学)	大4	: .
4.	松本 和海	(大阪大学)	大3	: .
5.	菱田 三菜	(大阪大学)	大4	: .
6.	森花 来未	(京都大学)	大1	: .
7.		()		: .
8.		()		: .

2組			着順	時間
1.		()		: .
2.	勝野 花菜	(大阪府立大学)	大1	: .
3.	千住 響子	(神戸大学)	大1	: .
4.	谷内 奈結	(大阪市立大学)	大4	: .
5.	水野 陽花	(大阪教育大学)	大4	: .
6.	小杉名南子	(大阪大学)	大4	: .
7.		()		: .
8.		()		: .

No. 37 男子 100m 平泳ぎ 予選

関西記録 59.92 大会記録 1:02.42

1組			着順	時間
1.	水野 智貴	(滋賀大学)	大1	: .
2.	堀川 俊典	(滋賀県立大学)	大3	: .
3.	原 慎之輔	(和歌山大学)	大2	: .
4.	奥地 政基	(大阪府立大学)	大2	: .
5.	中筋 航成	(滋賀大学)	大1	: .
6.	南利 昂汰	(大阪府立大学)	大3	: .
7.	野村 柁太	(滋賀県立大学)	大3	: .
8.		()		: .

2組			着順	時間
1.	岡本 航希	(京都大学)	大4	: .
2.	渡邊 大歩	(兵庫県立大学)	大4	: .
3.	杉山 裕飛	(滋賀大学)	大3	: .
4.	小林 颯平	(大阪市立大学)	大6	: .
5.	松浦 尚輝	(和歌山大学)	大3	: .
6.	ヒギンズ紗武	(京都教育大学)	大4	: .
7.	荒木 颯太	(和歌山大学)	大1	: .
8.	吉田 樹生	(大阪市立大学)	大4	: .

No. 37	男子	100m	平泳ぎ	予選
		関西記録	59.92	大会記録 1:02.42

3組		着順	時間
1.	高辻 誠也 (兵庫県立大学)	大3	: .
2.	吉岡 拓朗 (滋賀医科大学)	大5	: .
3.	清川 翔紀 (神戸大学)	大1	: .
4.	大倉 稜也 (大阪大学)	大2	: .
5.	十都 祐真 (兵庫県立大学)	大3	: .
6.	本田 頼衣 (京都教育大学)	大4	: .
7.	谷口 凌平 (大阪府立大学)	大3	: .
8.	香月 佑太 (大阪市立大学)	大2	: .

4組		着順	時間
1.	三宅 翔 (神戸大学)	大3	: .
2.	木原 陸 (大阪大学)	大1	: .
3.	木村虎太郎 (大阪教育大学)	大2	: .
4.	樫根滉太郎 (大阪教育大学)	大3	: .
5.	西山 京吾 (大阪大学)	大3	: .
6.	峯浦 楽 (神戸大学)	大4	: .
7.	船木 敢大 (京都大学)	大4	: .
8.	奥田 幸登 (京都大学)	大1	: .

No. 38	女子	400m	メドレーリレー	タイム決勝
		関西記録	4:04.70	大会記録 4:18.69

1組		第一泳者	着順	時間
1.	(.)	: .		: .
2.	(.)	: .		: .
3.	大阪国際大学 (.)	: .	OP	: .
4.	関西大学 (.)	: .	OP	: .
5.	天理大学 (.)	: .	OP	: .
6.	(.)	: .		: .
7.	(.)	: .		: .
8.	(.)	: .		: .

No. 39	男子	400m	メドレーリレー	タイム決勝
		関西記録	3:36.49	大会記録 3:49.48

1組		第一泳者	着順	時間
1.	(.)	: .		: .
2.	大阪経済大学 (.)	: .	OP	: .
3.	関西大学 (.)	: .	OP	: .
4.	関西学院大学 (.)	: .	OP	: .
5.	天理大学 (.)	: .	OP	: .
6.	近畿大学 (.)	: .	OP	: .
7.	龍谷大学 (.)	: .	OP	: .
8.	(.)	: .		: .

No. 40	女子	200m	個人メドレー	決勝
		関西記録	2:13.65	大会記録 2:15.65

		着順	時間
1.	()	: .	
2.	()	: .	
3.	()	: .	
4.	()	: .	
5.	()	: .	
6.	()	: .	
7.	()	: .	
8.	()	: .	

No. 42	女子	400m	自由形	決勝
		関西記録	4:11.11	大会記録 4:18.85

		着順	時間
1.	()	: .	
2.	()	: .	
3.	増田 夢菜 (神戸大学)	大3	: .
4.	入江 望来 (大阪教育大学)	大2	: .
5.	池内日奈子 (京都大学)	大2	: .
6.	中西 柚香 (大阪大学)	大2	: .
7.	()	: .	
8.	()	: .	

No. 41	男子	200m	個人メドレー	決勝
		関西記録	1:59.27	大会記録 2:05.09

		着順	時間
1.	()	: .	
2.	()	: .	
3.	()	: .	
4.	()	: .	
5.	()	: .	
6.	()	: .	
7.	()	: .	
8.	()	: .	

No. 43	男子	400m	自由形	決勝
		関西記録	3:49.99	大会記録 4:07.83

		着順	時間
1.	()	: .	
2.	()	: .	
3.	()	: .	
4.	()	: .	
5.	()	: .	
6.	()	: .	
7.	()	: .	
8.	()	: .	

No. 44		女子	100m	自由形	決勝	
		関西記録 54.97		大会記録 57.33		
				着順	時間	
1.	()				
2.	()				
3.	()				
4.	()				
5.	()				
6.	()				
7.	()				
8.	()				

No. 48		女子	100m	背泳ぎ	決勝	
		関西記録 1:00.95		大会記録 1:03.86		
				着順	時間	
1.	()				
2.	()				
3.	染矢 和沙	(和歌山大学)	大3			
4.	堀内 咲歩	(大阪府立大学)	大2			
5.	寺島 彩加	(滋賀大学)	大3			
6.	下田 桜	(京都大学)	大1			
7.	()				
8.	()				

No. 45		男子	100m	自由形	決勝	
		関西記録 49.28		大会記録 51.23		
				着順	時間	
1.	()				
2.	()				
3.	()				
4.	()				
5.	()				
6.	()				
7.	()				
8.	()				

No. 49		男子	100m	背泳ぎ	決勝	
		関西記録 52.24		大会記録 56.01		
				着順	時間	
1.	()				
2.	()				
3.	()				
4.	()				
5.	()				
6.	()				
7.	()				
8.	()				

No. 46		女子	100m	バタフライ	決勝	
		関西記録 58.84		大会記録 59.74		
				着順	時間	
1.	友定 佳那	(神戸大学)	大3			
2.	釜崎 千尋	(大阪大学)	大2			
3.	中西 梨予	(大阪府立大学)	大1			
4.	熊川ひなた	(京都大学)	大2			
5.	平嶋 美月	(大阪大学)	大3			
6.	室井 星南	(神戸市立高専)	大1			
7.	赤沢 萌絵	(大阪市立大学)	大1			
8.	()				

No. 50		女子	100m	平泳ぎ	決勝	
		関西記録 1:08.78		大会記録 1:11.55		
				着順	時間	
1.	()				
2.	()				
3.	()				
4.	()				
5.	()				
6.	()				
7.	()				
8.	()				

No. 47		男子	100m	バタフライ	決勝	
		関西記録 52.51		大会記録 54.77		
				着順	時間	
1.	()				
2.	()				
3.	()				
4.	()				
5.	()				
6.	()				
7.	()				
8.	()				

No. 51		男子	100m	平泳ぎ	決勝	
		関西記録 59.92		大会記録 1:02.42		
				着順	時間	
1.	()				
2.	()				
3.	()				
4.	()				
5.	()				
6.	()				
7.	()				
8.	()				

No. 52		女子	400m	リレー	タイム決勝		
		関西記録 3:45.33		大会記録 3:54.20			
				第一泳者	着順	時間	
1組							
1.	(.	.	.			
2.	(.	.	.			
3.	(.	.	.			
4.	関西大学	(.	.	.		
5.	天理大学	(.	.	.		
6.	(.	.	.			
7.	(.	.	.			
8.	(.	.	.			

No. 53 男子 400m リレー タイム決勝

関西記録 3:20.84 大会記録 3:30.49

					第一泳者	着順	時間
1組							
1.	(.	.)	:	:	:
2.	近畿大学	(.)	:	OP	:
3.	天理大学	(.)	:	OP	:
4.	関西大学	(.)	:	OP	:
5.	関西学院大学	(.)	:	OP	:
6.	大阪経済大学	(.)	:	OP	:
7.	龍谷大学	(.)	:	OP	:
8.	(.	.)	:	:	:

No. 54 女子 400m リレー タイム決勝

関西記録 3:45.33 大会記録 3:54.20

					第一泳者	着順	時間
1組							
1.	和歌山大学	(.)	:	:	:
2.	京都大学	(.)	:	:	:
3.	大阪市立大学	(.)	:	:	:
4.	大阪教育大学	(.)	:	:	:
5.	神戸大学	(.)	:	:	:
6.	大阪大学	(.)	:	:	:
7.	大阪府立大学	(.)	:	:	:
8.	(.	.)	:	:	:

No. 55 男子 800m リレー タイム決勝

関西記録 7:18.09 大会記録 7:43.72

					第一泳者	着順	時間
1組							
1.	(.	.)	:	:	:
2.	(.	.)	:	:	:
3.	兵庫県立大学	(.)	:	:	:
4.	大阪大学	(.)	:	:	:
5.	和歌山大学	(.)	:	:	:
6.	滋賀大学	(.)	:	:	:
7.	(.	.)	:	:	:
8.	(.	.)	:	:	:

					第一泳者	着順	時間
2組							
1.	(.	.)	:	:	:
2.	大阪府立大学	(.)	:	:	:
3.	京都大学	(.)	:	:	:
4.	大阪教育大学	(.)	:	:	:
5.	大阪市立大学	(.)	:	:	:
6.	神戸大学	(.)	:	:	:
7.	(.	.)	:	:	:
8.	(.	.)	:	:	:

参加選手一覧

50:学関西			50008 甲南大学			50023 関西大学		
50002 大阪教育大学			041 赤木 なな 大4	1014 山本康司郎 大4	110 松浦 尚輝 大3	50023 関西大学		
001 徳永 海偉 大4	042 菱田 三菜 大4	1015 芳田 拓海 大4	111 五藤 廉 大4	1050 篠野 司 大4	043 小杉名南子 大4	1016 西元 優真 大2	112 田中 琉太 大3	1051 山口 凌慧 大4
002 三村 朋裕 大3	044 平嶋 美月 大3	1017 志水 建斗 大1	113 濱中 伸光 大3	1052 中山 拓紀 大4	045 松本 和海 大3	1095 相浦 友希 大3	114 今村 脩人 大3	1053 長谷川大亮 大3
003 友武 涼 大4	046 太田ひまわり 大3	50009 神戸大学			115 黒肥地立樹 大2	1054 城 広翔 大3	116 原 慎之輔 大2	1055 吉田 怜生 大2
004 大崎 達也 大3	047 明石 奈々 大3	069 志賀 寛和 大4	117 仙波 拓 大2	1056 山本 そら 大2	048 中西 柚香 大2	070 竹本 佳永 大4	118 生田 達也 大1	1057 萩原 涼介 大1
005 出口 雄基 大3	049 釜崎 千尋 大2	071 柳橋 和輝 大4	119 荒木 颯太 大1	1058 廣本 新 大1	50004 大阪市立大学			1059 谷 裕果 大4
006 恵田 史偉 大3	050 小林 颯平 大6	072 峯浦 楽 大4	120 染矢 和沙 大3	1060 喜來 夏純 大4	009 木場 勇樹 大2	073 高橋 直希 大4	121 中野 智美 大3	1061 堀 あずみ 大4
007 信田 涼介 大3	051 中川 大輔 大4	074 門 隆一 大4	122 園部 由季 大2	1062 横田 杏圭 大3	010 木村虎太郎 大2	075 大海 陸人 大4	123 樋口 茉唯 大1	1063 奥田 凜 大3
008 櫻根滉太郎 大3	052 井上 貴裕 大4	076 大山凌太郎 大4	50021 同志社大学			1064 河村 実咲 大2	1023 原 大地 大4	1065 横田 涼乃 大2
009 木場 勇樹 大2	053 吉田 樹生 大4	077 松阪 竜希 大3	1024 佐々木善健 大4	1066 藤田 歩花 大2	011 二宮 亮太 大2	078 徳山 元太 大2	1025 武田 弥己 大4	1067 林 依茉 大2
010 木村虎太郎 大2	054 道越 光星 大3	079 中田 晃輔 大2	1026 本田 海雅 大3	1068 天白 愛菜 大1	012 竹田 瞬希 大2	080 西 裕大 大3	1027 尾脇 璃音 大3	1028 猿山 翔太 大2
011 二宮 亮太 大2	055 下村 優 大3	081 村尾 知紀 大3	50022 天理大学			1029 寺島 俊結 大2	1030 須藤 颯 大1	50025 京都大学
012 竹田 瞬希 大2	056 森安 響 大3	082 三宅 翔 大3	1031 善野 翔 大4	124 井坪 暉 大4	013 悦過 大知 大2	083 前野 陸人 大2	1032 井本 海斗 大4	125 前多 陸 大4
014 生部 悠樹 大1	057 梅井 一輝 大3	084 松島 優太 大2	1033 中島 豪隆 大4	126 今瀧 雄登 大4	015 大塚 悠智 大1	085 太田 浩紀 大1	1034 中村 海人 大3	127 船木 敢大 大4
016 水野 陽花 大4	058 香月 佑太 大2	086 岡崎 圭佑 大2	1035 渡辺 翔太 大3	128 岡本 航希 大4	016 水野 陽花 大4	087 新保 空 大2	1036 片山 直人 大3	129 中込 智樹 大4
017 梶田 美宇 大4	059 澤 光 大2	088 森本 恭輔 大1	1037 渡辺 翔太 大3	130 馬場 英寿 大3	017 梶田 美宇 大4	089 細見 隼斗 大1	1038 浦田 悠介 大3	131 小松 大登 大3
018 清川 柚紀 大3	060 森 大地 大2	090 清川 翔紀 大1	1039 和田信太郎 大2	132 長野 史遠 大1	018 清川 柚紀 大3	091 大橋 愛子 大4	1040 山本 陸哉 大2	133 日下 和希 大3
019 入江 望来 大2	061 水田 陸斗 大2	092 五十嵐野恵 大4	1041 入江 五陸 大2	134 三木 京介 大3	50006 関西学院大学			135 松田 裕道 大3
50003 大阪大学			062 福本 雄大 大1	1042 辻 一馬 大1	020 近藤 亮介 大4	1001 塩川 裕也 大4	1043 渡邊 健晴 大1	136 山本裕一朗 大2
020 近藤 亮介 大4	063 福島 悠貴 大1	093 石田 絢子 大3	1044 塚本ひなた 大4	137 福田優二郎 大2	021 西山 京吾 大3	1002 南 昌志 大4	1045 小島 奈々 大3	138 塩原進太郎 大1
021 西山 京吾 大3	064 辻 洋輝 大1	094 増田 夢葉 大3	1046 野瀬 理紗 大2	139 椋本 暖 大2	022 井崎 洋介 大4	1003 森下 翔太 大4	1047 寺西 香凜 大2	140 渡邊 諒聖 大2
022 井崎 洋介 大4	065 谷内 奈結 大4	095 友定 佳那 大3	1048 小塚 美輝 大1	141 奥田 幸登 大1	023 川口 峻平 大3	1004 三野 漠 大3	1049 小野ひなた 大1	142 宮田 潤 大1
023 川口 峻平 大3	066 中堂 綾乃 大4	096 千住 響子 大1	50010 近畿大学			024 高橋 裕汰 大4	1018 池田 隆晟 大4	143 松本 直己 大1
024 高橋 裕汰 大4	067 千葉 喬子 大3	1018 池田 隆晟 大4	1019 種村 颯太 大4	144 井芹 琢人 大1	025 宮崎 航 大4	1005 平井 佑典 大3	1020 今島中統尉 大3	145 嶋田 樹香 大3
025 宮崎 航 大4	068 赤沢 萌絵 大1	1019 種村 颯太 大4	1021 北川 友祐 大3	1010 石井 歩 大1	026 川野 誠悟 大3	1006 好川 大雅 大2	1022 齋藤 大輝 大2	
026 川野 誠悟 大3	50016 和歌山大学			1011 林 みのり 大4	027 富田 雄揮 大3	1007 長澤 樹 大1	1023 桑原 大輝 大2	
027 富田 雄揮 大3	1001 塩川 裕也 大4	1012 天野 百望 大1	1024 小塚 美輝 大1	1012 天野 百望 大1	028 新留 晴貴 大2	1008 久世 航大 大1	1025 齋藤 大輝 大2	
028 新留 晴貴 大2	1002 南 昌志 大4	1013 濱田 莉子 大1	1026 小塚 美輝 大1	1013 濱田 莉子 大1	029 近藤 泰吾 大3	1009 溝淵 真由 大4	1027 小塚 美輝 大1	
029 近藤 泰吾 大3	1003 森下 翔太 大4		1028 小塚 美輝 大1		030 吉野 裕貴 大2	1010 林 みのり 大4	1029 小塚 美輝 大1	
030 吉野 裕貴 大2	1004 三野 漠 大3		1030 小塚 美輝 大1		031 大倉 稜也 大2	1011 佐野 仁美 大1	1031 小塚 美輝 大1	
031 大倉 稜也 大2	1005 平井 佑典 大3		1032 小塚 美輝 大1		032 岸本 武 大1	1012 天野 百望 大1	1032 小塚 美輝 大1	
032 岸本 武 大1	1006 好川 大雅 大2		1033 小塚 美輝 大1		033 渡辺 誠也 大2	1013 濱田 莉子 大1	1033 小塚 美輝 大1	
033 渡辺 誠也 大2	1007 長澤 樹 大1		1034 小塚 美輝 大1		034 秋山 拓海 大2		1034 小塚 美輝 大1	
034 秋山 拓海 大2	1008 久世 航大 大1		1035 小塚 美輝 大1		035 篠崎 航介 大2		1035 小塚 美輝 大1	
035 篠崎 航介 大2	1009 溝淵 真由 大4		1036 小塚 美輝 大1		036 長野 冬瑚 大2		1036 小塚 美輝 大1	
036 長野 冬瑚 大2	1010 林 みのり 大4		1037 小塚 美輝 大1		037 大前翔太郎 大2		1037 小塚 美輝 大1	
037 大前翔太郎 大2	1011 佐野 仁美 大1		1038 小塚 美輝 大1		038 木原 陸 大1		1038 小塚 美輝 大1	
038 木原 陸 大1	1012 天野 百望 大1		1039 小塚 美輝 大1		039 川口椋太郎 大1		1039 小塚 美輝 大1	
039 川口椋太郎 大1	1013 濱田 莉子 大1		1040 小塚 美輝 大1		040 石井 歩 大1		1040 小塚 美輝 大1	
040 石井 歩 大1			1041 小塚 美輝 大1				1041 小塚 美輝 大1	

参加選手一覧

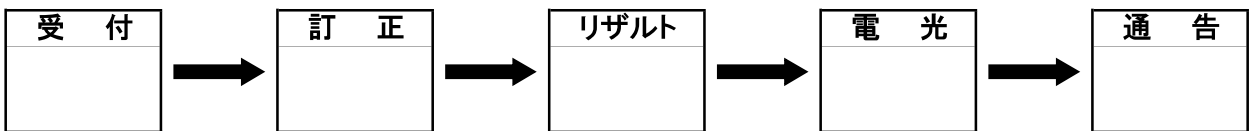
146 豊田 光彩 大3	189 南谷 研志 大1	207 須川 駿 大3	
147 池内日奈子 大2	190 藤原 昇大 大1	208 野村 柊太 大3	
148 熊川ひなた 大2	191 岡山 雅 大2	209 奥村 滉斗 大1	
149 下田 桜 大1	192 竹谷 友陽 大1	210 小林 恒輝 大1	
150 森花 来未 大1	193 中井 美裕 大4	211 里井 悠佑 大1	
<hr/>			
50026 京都教育大学	194 森藤 日菜 大3	50090 神戸市立高専	
151 ヒギンス紗武 大4	195 中西 梨予 大1	212 端村 郁哉 大2	
152 本田 頼衣 大4	196 久井 花恋 大2	213 米田 虎優 大1	
153 和田 治樹 大2	197 堀内 咲歩 大2	214 室井 星南 大1	
154 吉澤 美佐 大4	198 勝野 花菜 大1	<hr/>	
50028 滋賀大学	50043 大阪国際大学	50094 兵庫県立大学	
158 西山 修平 大3	1085 芝田 悠馬 大4	215 田中 秀憲 大4	
159 大西 智之 大3	1086 長嶋 竜生 大1	216 穴瀬 龍汰 大2	
160 小畑翔太郎 大3	1087 松本 拓也 大4	217 渡邊 大歩 大4	
161 平松 秀悟 大3	1088 山下 裕央 大4	218 山中 要 大4	
162 橋本 健吾 大3	1089 田中亜衣里 大3	219 永田 翔也 大4	
163 杉山 裕飛 大3	1090 高田 真希 大2	220 稲村 慧 大2	
164 中筋 航成 大1	1091 水竹 愛美 大2	221 安井 菖 大3	
165 水野 智貴 大1	1092 高橋美沙姫 大1	222 小林 源 大3	
166 實淵 拓人 大1	1093 安藤 梨沙 大3	223 高辻 誠也 大3	
167 中島 唯人 大1	1094 齋藤 りな 大1	224 花谷 翔 大3	
168 山川 瑛士 大1	50053 龍谷大学		
169 茨木 孝太 大1	1069 木下 成慈 大4	225 丸山 智也 大3	
170 土川 悦輝 大1	1070 納田 泰輔 大4	226 十都 祐真 大3	
171 高良 聖 大1	1071 平良 暢崇 大4	227 石崎 夏音 大1	
172 寺島 彩加 大3	1072 福井 貫太 大2	228 松永 知恵 大4	
173 田村 七海 大2	1073 山下 晃平 大2	1096 辻 大雅 大2	
174 植田 あい 大2	1074 川端 大暉 大1	<hr/>	
175 森 花里奈 大1	1075 堀内 厚志 大1	50117 滋賀医科大学	
176 中尾 心美 大1	1076 門谷 惟吹 大1	229 足立 壮伸 大4	
<hr/>			
50029 大阪府立大学	1077 松井 歩夢 大1	230 吉岡 拓朗 大5	
177 奥田 悠介 大4	1078 片山明日翔 大1	231 下地 五朗 大4	
178 宮本凌太郎 大4	1079 田中 翔也 大1	232 美作 健太 大3	
179 古永 武 大4	50059 大阪経済大学		
180 廣瀬 楓 大4	1080 竹國 龍斗 大3		
181 竹内 優斗 大3	1081 最相 秀平 大3		
182 渡邊 資生 大3	1082 藤山 英二 大1		
183 上田 将大 大3	1083 東 蒼太 大1		
184 南利 昂汰 大3	1084 原田 一真 大1		
185 谷口 凌平 大3	50077 滋賀県立大学		
186 豊田 悠希 大1	204 棚橋 律貴 大4		
187 奥地 政基 大2	205 堀川 俊典 大3		
188 出島 夏海 大2	206 尾宇江健人 大3		

棄権届出用紙

届出日 年 月 日 公益財団法人 日本水泳連盟学生委員会関西支部

団体番号	50	所属団体名		記載責任者		印
------	----	-------	--	-------	--	---

ページ	プログラム No.	組	水路	選手名



棄権届出用紙

届出日 年 月 日 公益財団法人 日本水泳連盟学生委員会関西支部

団体番号	50	所属団体名		記載責任者		印
------	----	-------	--	-------	--	---

ページ	プログラム No.	組	水路	選手名



オ ー ダ ー 用 紙

届出日 年 月 日 公益財団法人 日本水泳連盟学生委員会関西支部

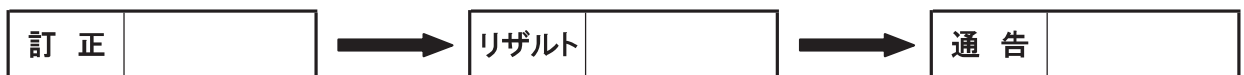
プログラムNo.		記載責任者		印	受付														
組	水路	種目	4x m	リレー	予選・決勝														
チーム名		大学 (チーム)		正式・OP															
	選手番号	氏名(上段:フリガナ)	日水連コード(上段:旧13桁, 下段:新7桁)																
第1泳者			旧	1	5	0													
			新																
第2泳者			旧	1	5	0													
			新																
第3泳者			旧	1	5	0													
			新																
第4泳者			旧	1	5	0													
			新																



オ ー ダ ー 用 紙

届出日 年 月 日 公益財団法人 日本水泳連盟学生委員会関西支部

プログラムNo.		記載責任者		印	受付														
組	水路	種目	4x m	リレー	予選・決勝														
チーム名		大学 (チーム)		正式・OP															
	選手番号	氏名(上段:フリガナ)	日水連コード(上段:旧13桁, 下段:新7桁)																
第1泳者			旧	1	5	0													
			新																
第2泳者			旧	1	5	0													
			新																
第3泳者			旧	1	5	0													
			新																
第4泳者			旧	1	5	0													
			新																



FINAマーク剥離水着確認票

年 月 日

大会名			
氏名			
大学名			
種目			
プログラム	NO.	組	レーン
水着メーカー			
品名・品番・製造番号			
FINA承認番号			

受取日時	受取者名	審判長
/ :		

FINAマーク剥離水着確認票

年 月 日

大会名			
氏名			
大学名			
種目			
プログラム	NO.	組	レーン
水着メーカー			
品名・品番・製造番号			
FINA承認番号			

受取日時	受取者名	審判長
/ :		

プログラム訂正用紙

届出日 年 月 日 公益財団法人 日本水泳連盟学生委員会関西支部

団体番号	50	所属団体名		記載責任者		印
------	----	-------	--	-------	--	---

ページ	プロNo.	種 目		組	コース
		女子			
		男子	m		

	誤		正
氏名		⇒	氏名
所属		⇒	所属
学年		⇒	学年
その他		⇒	その他

受付	⇒	審判長	⇒	訂正	⇒	リザルト	⇒	電光	⇒	通告
----	---	-----	---	----	---	------	---	----	---	----

プログラム訂正用紙

届出日 年 月 日 公益財団法人 日本水泳連盟学生委員会関西支部

団体番号	50	所属団体名		記載責任者		印
------	----	-------	--	-------	--	---

ページ	プロNo.	種 目		組	コース
		女子			
		男子	m		

	誤		正
氏名		⇒	氏名
所属		⇒	所属
学年		⇒	学年
その他		⇒	その他

受付	⇒	審判長	⇒	訂正	⇒	リザルト	⇒	電光	⇒	通告
----	---	-----	---	----	---	------	---	----	---	----

関西支部競技会緊急チャート



第1発見者

学連委員

支部長

連絡

連絡

報告

館責任者

報告

【支部救護担当者】

救護担当副支部長(不在の場合は理事)及び
競技会総務(事務局員)
※学連委員と連携して動く

搬送

連絡

救護室

加盟校責任者

搬送

連絡

病院

※加盟校責任者が必ず1名付き添う

保護者

※病院からは選手
とともに帰宅する

119番通報

※支部長と支部救護担当者の
協議による判断の上で行う

