

# 2021年度 第20回 関西学生夏季公認記録会

主 催 (公財) 日本水泳連盟 学生委員会 関西支部  
期 日 2021年5月29日(土)・30日(日)  
会 場 秋葉山公園県民水泳場

## 大会役員

会 長	樋口 浩三						
総 務	田嶋 恭江	金 一波	大橋 健弘	小田 滋晃	北川 大錫		
	山本 貴司	西田 円	村瀬 陽介	太田 雅夫	南 圭一郎		
	石崎 大樹	濱田 将志	田畑 直紀	江上 功一	山下 裕斗		
	芳賀 康大	須関 諒	島津 大地	清野 涼二	長谷川大也		
	松本 拓	酒本 香奈	岡本 航希	赤井 愛	西澤 秀馬		

## 競技役員

審 判 長	太田 雅夫						
副 審 判 長	吉田 儀人	瀬見 武博	辻 義継	大橋 健弘	西田 円		
泳法審判員	大谷 達也	原 泰孝	大石 和夫	中野 咲子	飯田 信		
	博多屋信男	石坂 喜一	中辻 茂樹	黒澤 直弘	水野 光		
出発合図員	田村 冨生	武樋祥太郎					
折返監察員	佐藤 圭亮	東 侑玖	松井 太志	十田 一輝	上根 悠香		
	長谷川陽平	荒井 春海	美藤 麻衣	山本 真大	南 奎吾		
	甲斐 秀輝						
記 録 員	岡本 航希	酒本 香奈	松本 拓	今島中統尉	中西 柚香		
	木場 勇樹						
計時員(1日目)	京都大学	大阪大学	武庫川女子大学	大阪経済大学	関西大学		
	天理大学	摂南大学					
計時員(2日目)	甲南大学	神戸大学	大阪体育大学	大阪教育大学	立命館大学		
	同志社大学	関西学院大学	大阪国際大学				
機械操作員	岡田 侑万	長谷川大也	中道 理央	窪田 聖	山本 そら		
招 集 員	山田 優太	柴田 恭奈	登 瞳羽	藤山 朋紀	藤澤 愛海		
通 告 員	千石 遼太	赤井 愛	菱田 三菜	西 裕大	北川 友祐		
	中 友里						
会 場	岐邨 恭彦	下地 五朗	今村 脩人	岩本 菜央	齋藤 大輝		
	垣内 洸星						
受 付	櫻井 雄太	山田 千聖					
競技会総務	濱田 将志	田畑 直紀	須関 諒	島津 大地			
救 護	森本恵美子						
監視救護	秋葉山公園県民水泳場ライフガード						

## 公益財団法人日本水泳連盟 学生委員会関西支部

### 個人情報の取り扱いについて

参加申し込みに係わる団体情報・個人情報は、本支部の競技者登録管理及び登録者であることの識別、各競技会のプログラム（スタートリスト・組合せリスト）等の作成、各競技会での各種リザルトの公表（ホームページ・報道機関）等の作成以外の目的で利用することはありません。

# 【大切なことですから、本欄を読んで必ず守ってください】

2019年4月1日  
公益財団法人 日本水泳連盟

## I 宣伝・広告の媒体について

本連盟では選手や役員のみなさんが宣伝・広告の媒体とならないように競技会の会場（招集所出口からテーブル・植栽・柵・チェーン・パーテーション等の造作物で仕切られた範囲内）内で着たり、持ち込んだりするもの、たとえば水着やシャツ、トレーニングウェア、バッグなどのマークなどについて次のように制限をしています。よく読んで必ず守ってください。

### 1 ついていてもよいもの

- (1) 自分の氏名、エントリーした所属（チーム・学校・クラブ等）の名称やマーク。
- (2) 国旗・国または地域の名称、都道府県や市町村の名称やマーク。
- (3) 公式競技会および公認競技会のシンボルマークや本連盟が認めたもの。
- (4) 水着・ウェア等のメーカーロゴ・マーク。
- (5) 事前に届出承認がされている、スポンサーロゴ。

### 2 それぞれの大きさと数

それぞれの大きさ（サイズ）は着用前の面積とします。採寸方法は正方形または長方形とみなし、縦×横で面積を求めます。それぞれの面積は最大を示し、その範囲内であれば大きさに規定はありません。

マークの種類/用途	水着についてよい大きさと数	ウェアについてよい大きさと数	その他のものについてよい大きさと数
自分の氏名、エントリーした所属の名称・マーク、国旗・国または地域等の名称やマーク、公式・公認競技会のマークや本連盟が認めたもの	競泳は50cm <sup>2</sup> 以内で1カ所。 競泳以外の競技は大きさと数に制限はなし。	大きさ数に制限はなし。	大きさ数に制限はなし。
メーカーのロゴ・マーク	メーカーロゴまたはマークは30cm <sup>2</sup> 以内で1カ所。（注1）	メーカーロゴは40cm <sup>2</sup> 以内で1カ所。マークは20cm <sup>2</sup> 以内であれば、いくつ、ついていてもよい。	メーカーロゴは20cm <sup>2</sup> 以内で1カ所。マークは20cm <sup>2</sup> 以内であれば、いくつ、ついていてもよい。
事前承認されたスポンサーロゴ	30cm <sup>2</sup> 以内で1カ所。	40cm <sup>2</sup> 以内で1カ所。	20cm <sup>2</sup> 以内で1カ所。

注1 ワンピース水着の場合は、ウエストより上に1つウエストより下に1つ許され、ツーピース水着の場合は、上部に1つ下部に1つが許される。ただし、これらの商標名は相互に隣接して置くことはできない。

## II 国内競技会での競泳水着の取り扱いについて

本連盟ならびに加盟団体が主催する競技会（公式競技会）と公認された競技会（公認競技会）の競泳競技において、着用できる水着は下記の通りです。

### 1 FINAの公認した水着を着用すること。

※規定に外れる水着を着用して泳いだ場合の記録は、各公式・公認競技において参考記録扱いとなり、決勝への出場および全国大会や国際大会の標準突破記録として認められず、本連盟のランキングにも反映されません。

### 2 着用できる水着は1枚のみとし、水着の重ね着は禁止します。

### 3 水着へのテーピングおよび2次加工は禁止します。

※水着の重ね着、水着へのテーピングおよび2次加工の規定に違反した場合は失格となります。



# 短水路関西学生記録(男子)

2020年12月06日現在

種目／距離	記 録	選手名	所 属	年度	競技会
<b>自 由 形</b>					
50m	22.14	佐々井敦規	近 畿 大 学	2009	第3回関西学生冬季公認記録会
100m	48.67	森下 翔太	関西学院大学	2020	第14回関西学生冬季公認記録会
200m	1:45.09	外館 祥	近 畿 大 学	2010	JAPAN SWIM 2011 (25m)
400m	3:47.66	森芳 慎平	関西学院大学	2013	JAPAN SWIM 2014 (25m)
1500m	14:58.39	森芳 慎平	関西学院大学	2013	JAPAN SWIM 2014 (25m)
<b>背 泳 ぎ</b>					
50m	24.73	西村 駿弥	同 志 社 大 学	2016	第10回関西学生冬季公認記録会
100m	51.17	入江 陵介	近 畿 大 学	2009	JAPAN OPEN 2010 (25m)
200m	1:49.78	入江 陵介	近 畿 大 学	2010	JAPAN SWIM 2011 (25m)
<b>平 泳 ぎ</b>					
50m	26.73	高田 大志	近 畿 大 学	2019	第13回関西学生冬季公認記録会
100m	58.15	日本 雄也	近 畿 大 学	2018	第14回世界選手権 (25m) 代表選考会
200m	2:05.40	日本 雄也	近 畿 大 学	2018	第14回世界選手権 (25m) 代表選考会
<b>バ タ フ ラ イ</b>					
50m	23.26	平 拓也	大阪教育大学	2012	JAPAN SWIM 2013 (25m)
100m	51.35	大塚 一平	同 志 社 大 学	2010	第4回関西学生冬季公認記録会
200m	1:54.84	木村 勇太	近 畿 大 学	2013	競泳 W 杯東京大会 2013
<b>個人メドレー</b>					
100m	54.30	佐藤 豪	京 都 大 学	2012	JAPAN SWIM 2013 (25m)
200m	1:57.10	高瀬 涉	近 畿 大 学	2020	第14回関西学生冬季公認記録会
400m	4:11.16	佐藤 豪	京 都 大 学	2012	JAPAN SWIM 2013 (25m)
<b>フ リ ー リ レ ー</b>					
		(チーム名)	(泳 者)		
4×100m	3:16.75	関西学院大学		2019	第26回関西学生春季短水路公認記録会
			三坂 一真・寺田・森下・平松		
4×200m	7:14.22	同志社大学		2019	第26回関西学生春季短水路公認記録会
			佐々木善健・武田・有賀・岡本		
<b>メドレーリレー</b>					
4×100m	3:35.04	関西学院大学		2020	第14回関西学生冬季公認記録会
			塩川 裕也・平井・好川・森下		

# 短水路関西学生記録(女子)

2020年12月05日現在

種目／距離	記 録	選手名	所 属	年度	競技会
<b>自 由 形</b>					
50m	25.56	新山くるみ	大阪体育大学	2020	第14回関西学生冬季公認記録会
100m	54.35	山口 美咲	近 畿 大 学	2010	JAPAN SWIM 2011 (25m)
200m	1:57.31	山口 美咲	近 畿 大 学	2010	JAPAN SWIM 2011 (25m)
400m	4:05.03	増田 葵	近 畿 大 学	2018	競泳 W 杯東京大会 2018
800m	8:27.73	増田 葵	近 畿 大 学	2018	第12回関西学生冬季公認記録会
<b>背 泳 ぎ</b>					
50m	27.00	竹村 幸	近 畿 大 学	2010	JAPAN SWIM 2011 (25m)
100m	58.16	竹村 幸	近 畿 大 学	2009	JAPAN OPEN 2010 (25m)
200m	2:06.54	竹村 幸	近 畿 大 学	2010	JAPAN SWIM 2011 (25m)
<b>平 泳 ぎ</b>					
50m	32.05	田代 真子	大阪体育大学	2017	第11回関西学生冬季公認記録会
100m	1:07.09	上田奈美希	関 西 大 学	2014	第8回関西学生冬季公認記録会
200m	2:23.87	西浦 有香	近 畿 大 学	2013	JAPAN SWIM 2014 (25m)
<b>バ タ フ ラ イ</b>					
50m	26.67	永井 栞歩	同 志 社 大 学	2014	第8回関西学生冬季公認記録会
100m	58.29	奥村 綾香	近 畿 大 学	2008	JAPAN SWIM 2009 (25m)
200m	2:06.23	保志場 慶	近 畿 大 学	2012	JAPAN SWIM 2013 (25m)
<b>個人メドレー</b>					
100m	1:00.36	山口 美咲	近 畿 大 学	2010	JAPAN SWIM 2011 (25m)
200m	2:10.09	上田奈美希	関 西 大 学	2015	第14回関西学生夏季公認記録会
400m	4:37.29	橋口 若葉	大阪教育大学	2012	第11回関西学生夏季公認記録会
<b>フ リ ー リ レ ー</b>					
		(チーム名)	(泳 者)		
4×50m	1:42.09	近 畿 大 学		2019	第13回関西学生冬季公認記録会
			神崎 百恵・高嶋・松浦・岩佐		
4×100m	3:44.61	大阪教育大学		2015	第14回関西学生夏季公認記録会
			山本 映実・徳永・渡邊・小林		
4×200m	8:09.10	武庫川女子大学		2018	第25回関西学生春季短水路公認記録会
			宗行 香居・長島・三上・仲野		
<b>メドレーリレー</b>					
4×100m	4:05.60	同志社大学		2012	第11回関西学生夏季公認記録会
			池田 実加・福田・杉野・齋藤		

## 関西学生夏季公認記録会 大会記録(男子)

種目／距離	記 録	選手名	所 属	年 度	会 場
<b>自 由 形</b>					
50m	22.52	木野 和樹	天理大学	2015	京都アクアリーナ
100m	49.51	藤岡 雄二	大阪体育大学	2011	尼崎スポーツの森
200m	1:49.10	清水 一輝	甲南大学	2014	京都アクアリーナ
400m	3:51.85	飯田 裕介	大阪体育大学	2014	京都アクアリーナ
1500m	15:30.38	公門 和輝	天理大学	2015	京都アクアリーナ
<b>背 泳 ぎ</b>					
50m	25.75	森 考典	大阪教育大学	2004	高槻市民プール
100m	54.16	小林 竜	同志社大学	2011	尼崎スポーツの森
200m	1:57.72	西村 駿弥	同志社大学	2013	尼崎スポーツの森
<b>平 泳 ぎ</b>					
50m	28.29	瀧下 雄大	大阪大学	2007	高槻市民プール
100m	59.70	寺田 直史	大阪教育大学	2016	大阪体育大学
200m	2:07.90	石井 孝典	大阪教育大学	2017	京都アクアリーナ
<b>バタフライ</b>					
50m	24.88	谷川 哲郎	大阪教育大学	2006	高槻市民プール
100m	53.19	相羽 康平	大阪体育大学	2019	尼崎スポーツの森
200m	1:57.15	八木 良樹	立命館大学	2013	尼崎スポーツの森
<b>個人メドレー</b>					
200m	1:59.89	沖本凜太郎	同志社大学	2012	尼崎スポーツの森
400m	4:16.47	星野 拓也	関西大学	2013	尼崎スポーツの森
<b>リ レ ー</b>					
		(チーム名)	(泳 者)		
4×100m	3:18.64	大阪体育大学		2019	尼崎スポーツの森
			市川 舜明・白山・武田・丸山		
4×200m	7:16.43	同志社大学		2013	尼崎スポーツの森
			西村 駿弥・西川・加藤・大橋		
<b>メドレーリレー</b>					
4×100m	3:38.03	大阪体育大学		2019	尼崎スポーツの森
			森 海斗・浅井・市川・丸山		

## 関西学生夏季公認記録会 大会記録(女子)

種目／距離	記 録	選手名	所 属	年度	会 場
<b>自 由 形</b>					
50m	25.98	河岸 凜子	大阪体育大学	2019	尼崎スポーツの森
100m	55.51	小林 奈央	大阪教育大学	2012	尼崎スポーツの森
200m	2:00.31	橋口 若葉	大阪教育大学	2012	尼崎スポーツの森
400m	4:10.08	山下 笑梨	武庫川女子大学	2012	尼崎スポーツの森
800m	8:46.88	赤嶺 梨緒	大阪教育大学	2018	京都アクアリーナ
<b>背 泳 ぎ</b>					
50m	29.54	池田 祐子	同志社大学	2007	高槻市民プール
100m	1:00.62	池田 実加	同志社大学	2012	尼崎スポーツの森
	1:00.62	渡邊有希子	大阪教育大学	2013	尼崎スポーツの森
200m	2:09.91	辛島亜由子	びわこ成蹊スポーツ大学	2011	尼崎スポーツの森
<b>平 泳 ぎ</b>					
50m	33.39	角田 顕子	天理大学	2005	高槻市民プール
100m	1:08.76	小澤 美夏	関西大学	2013	尼崎スポーツの森
200m	2:24.28	上田奈美希	関西大学	2015	京都アクアリーナ
<b>バタフライ</b>					
50m	29.08	梅園 由貴	びわこ成蹊スポーツ大学	2007	高槻市民プール
100m	59.29	上田奈美希	関西大学	2015	京都アクアリーナ
200m	2:07.80	小林 奈央	大阪教育大学	2015	京都アクアリーナ
<b>個人メドレー</b>					
200m	2:10.09	上田奈美希	関西大学	2015	京都アクアリーナ
400m	4:37.29	橋口 若葉	大阪教育大学	2012	尼崎スポーツの森
<b>リ レ ー</b>					
		(チーム名)	(泳 者)		
4×50m	1.43.10	大阪体育大学		2019	尼崎スポーツの森
			河岸 凜子・新山・丹下・雑賀		
4×100m	3:44.61	大阪教育大学		2015	京都アクアリーナ
			山本 映実・徳永・渡邊・小林		
4×200m	8:16.10	大阪体育大学		2018	京都アクアリーナ
			難波 亜未・西・大西・佐藤		
<b>メドレーリレー</b>					
4×100m	4:05.60	同志社大学		2012	尼崎スポーツの森
			池田 実加・福田・杉野・齋藤		

# 2021年度全国大会参加標準記録一覧

2021年4月現在

男子	日本選手権	JAPAN OPEN		日本学生選手権		全国国公立		日本選手権(25m)	
	長水路	短水路	長水路	短水路	長水路	短水路	長水路	短水路	長水路
男子50m自由形	23.12	22.49	23.25	23.11	23.52	24.54	24.84	22.41	23.12
男子100m自由形	50.35	49.34	50.82	50.46	51.23	53.27	54.46	49.04	50.35
男子200m自由形	1:50.49	1:47.80	1:51.03	1:51.27	1:52.38	1:57.83	2:01.24	1:47.38	1:50.49
男子400m自由形	3:54.88	3:49.50	3:55.39	3:54.32	3:59.78	4:09.39	4:21.99	3:48.85	3:54.88
男子1500m自由形	15:30.04	15:11.02	15:34.38	15:29.41	15:44.88	-	-	15:08.97	15:30.04
男子50m背泳ぎ	26.37	24.99	26.55	-	-	-	-	24.75	26.37
男子100m背泳ぎ	56.04	53.90	56.48	56.31	57.31	1:00.42	1:04.19	53.34	56.04
男子200m背泳ぎ	2:02.12	1:57.71	2:03.59	2:02.99	2:05.39	2:13.80	2:24.04	1:56.99	2:02.12
男子50m平泳ぎ	28.39	27.65	28.68	-	-	-	-	27.48	28.39
男子100m平泳ぎ	1:01.69	59.62	1:02.19	1:01.82	1:02.54	1:05.83	1:08.35	59.32	1:01.69
男子200m平泳ぎ	2:13.24	2:08.86	2:14.45	2:13.91	2:16.17	2:23.89	2:35.59	2:08.08	2:13.24
男子50mバタフライ	24.41	23.81	24.63	-	-	-	-	23.63	24.41
男子100mバタフライ	53.42	52.55	53.83	53.69	54.73	56.97	59.77	52.24	53.42
男子200mバタフライ	1:59.40	1:56.86	2:00.27	1:59.57	2:01.61	2:11.02	2:28.29	1:56.32	1:59.40
男子200m個人メドレー	2:02.98	1:59.18	2:03.84	2:02.94	2:05.21	2:13.15	2:18.81	1:58.33	2:02.98
男子400m個人メドレー	4:22.33	4:13.94	4:23.26	4:23.69	4:29.53	4:41.59	5:03.09	4:13.09	4:22.33
男子4×100mフリーリレー	-	-	-	3:24.30	3:31.12	3:37.82	3:45.34	-	-
男子4×200mフリーリレー	-	-	-	7:24.46	7:38.93	8:04.44	8:24.94	-	-
男子4×100mメドレーリレー	-	-	-	3:44.05	3:51.40	4:00.43	4:11.38	-	-

女子	日本選手権	JAPAN OPEN		日本学生選手権		全国国公立		日本選手権(25m)	
	長水路	短水路	長水路	短水路	長水路	短水路	長水路	短水路	長水路
女子50m自由形	26.18	25.72	26.32	26.49	26.86	29.49	29.49	25.62	26.18
女子100m自由形	56.53	55.75	56.87	57.16	58.00	1:01.68	1:08.75	55.43	56.53
女子200m自由形	2:02.10	2:00.06	2:02.85	2:03.76	2:05.79	2:14.52	2:38.99	1:59.23	2:02.10
女子400m自由形	4:16.96	4:13.10	4:18.16	4:18.28	4:25.11	4:35.99	5:26.49	4:12.18	4:16.96
女子800m自由形	8:49.26	8:39.85	8:52.27	8:47.66	9:03.49	-	-	8:38.35	8:49.26
女子50m背泳ぎ	29.54	28.49	29.75	-	-	-	-	28.16	29.54
女子100m背泳ぎ	1:02.57	1:00.84	1:03.21	1:03.33	1:04.40	1:11.09	1:26.39	1:00.38	1:02.57
女子200m背泳ぎ	2:15.00	2:11.51	2:16.42	2:15.86	2:19.74	2:35.85	3:04.69	2:09.96	2:15.00
女子50m平泳ぎ	32.72	32.24	33.05	-	-	-	-	31.93	32.72
女子100m平泳ぎ	1:10.44	1:08.98	1:10.98	1:10.79	1:12.39	1:18.19	1:29.19	1:08.18	1:10.44
女子200m平泳ぎ	2:30.28	2:27.47	2:31.56	2:32.25	2:36.39	2:50.51	3:24.59	2:25.70	2:30.28
女子50mバタフライ	27.52	27.23	27.83	-	-	-	-	27.08	27.52
女子100mバタフライ	1:00.29	59.66	1:00.88	1:00.95	1:02.19	1:07.59	1:22.89	59.17	1:00.29
女子200mバタフライ	2:13.17	2:10.84	2:14.11	2:13.89	2:17.18	2:42.59	3:08.09	2:09.80	2:13.17
女子200m個人メドレー	2:16.25	2:14.20	2:17.64	2:18.46	2:22.02	2:35.54	3:01.69	2:13.19	2:16.25
女子400m個人メドレー	4:49.21	4:41.56	4:50.18	4:52.73	5:01.64	5:21.89	6:42.19	4:40.32	4:49.21
女子4×50mフリーリレー	-	-	-	-	-	1:57.22	2:07.59	-	-
女子4×100mフリーリレー	-	-	-	3:51.70	4:02.66	4:19.86	4:48.84	-	-
女子4×200mフリーリレー	-	-	-	8:14.97	8:35.49	-	-	-	-
女子4×100mメドレーリレー	-	-	-	4:14.80	4:26.72	4:52.02	5:15.89	-	-



# ドーピングって、なに？ なんでいけないの？

ドーピングとはフェアプレーの精神に反して、競技における運動能力の向上を目的として禁止物質を使用したり物理的な方法を用いたりすることです。また、チームスタッフ等が禁止物質の使用を企てたり支援したりする行為もドーピングの一種とされています。

スポーツの価値の根幹にはフェアプレーがあり、それを遵守する姿勢をスポーツマンシップと呼んで称賛します。スポーツに参加する選手全員がフェアプレーをすることによってはじめて勝敗の意味が生まれ、勝者と敗者がともに相手を讃え合う気持ちが湧いてきます。スポーツの価値として、日本アンチ・ドーピング規程（公益財団法人日本アンチ・ドーピング機構）には以下のようなものが列記されています。

- ・ 倫理観、フェアプレーと誠意
- ・ 健康
- ・ 卓越した競技能力
- ・ 人格と教育
- ・ 楽しみと喜び
- ・ チームワーク
- ・ 献身と真摯な取り組み
- ・ 規則・法を尊重する姿勢
- ・ 自分自身とその他の参加者を尊重する姿勢
- ・ 勇気
- ・ 共同体意識と連帯意識

このような素晴らしい価値をもつスポーツ活動はすべてフェアプレーの上に成り立っており、フェアプレーの精神に反するドーピング行為は禁止されています。



ドーピングが禁止される理由はもう1つあり、それは身体的な健康被害です。ドーピングで禁止している物質の多くは競技力向上と引き換えに健康を害します。せっかくスポーツをとおして健康なからだ、健康な精神を培ってきたのに、ドーピングによって両者ともはかなく崩れ去ってしまうのです。

ドーピングが禁止されているのは、一部のトップアスリートだけではないのです。小学生だって中学生だって、趣味として活動している中高年のスポーツ愛好家だって、「ずるいこと」をして試合に勝っても、すがすがしい達成感は生まれません。

さあ、これを読んだあなたがスポーツの価値を高めていく主役なのです。スポーツ活動をとおして、自分とスポーツを取り囲む文化を磨き上げていきましょう。

# 第20回 関西学生夏季公認記録会

# 所属別参加一覧表

2021/05/29～2021/05/30

秋葉山公園県民水泳場（25m×8レーン）

No.	所属名	人数	個人	リレー
1	大阪体育大学	70	132	
2	大阪教育大学	19	37	
3	大阪大学	38	70	
4	関西学院大学	34	58	
5	武庫川女子大	19	37	
6	甲南大学	16	31	
7	神戸大学	30	56	
8	近畿大学	14	20	
9	同志社大学	19	36	
10	天理大学	41	73	
11	関西大学	49	84	

No.	所属名	人数	個人	リレー
12	京都大学	25	43	
13	滋賀大学	5	10	
14	立命館大学	27	52	
15	摂南大学	9	15	
16	大阪国際大学	31	52	
17	龍谷大学	6	8	
18	大阪経済大学	9	15	
19	甲南女子大学	4	5	

参加団体 **19** 団体 参加人数 **465** 名 個人 **887** 種目 リレー **0** 種目

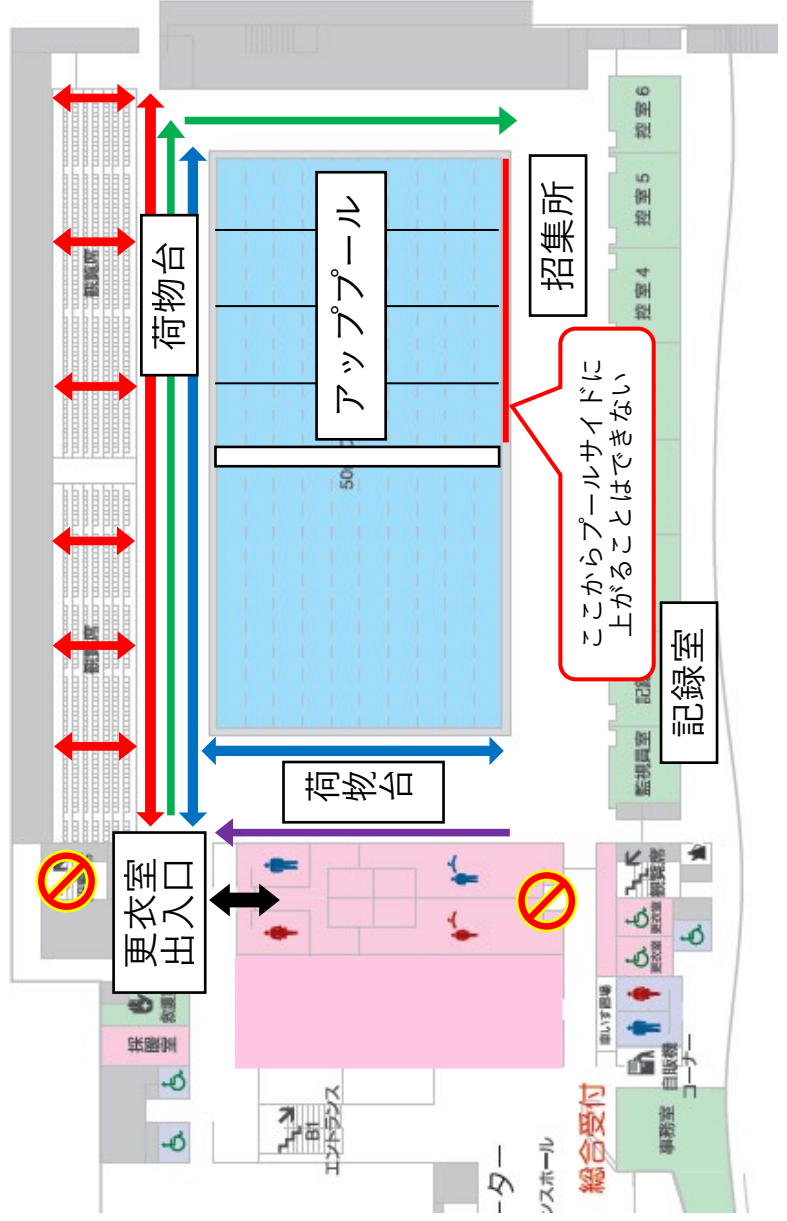
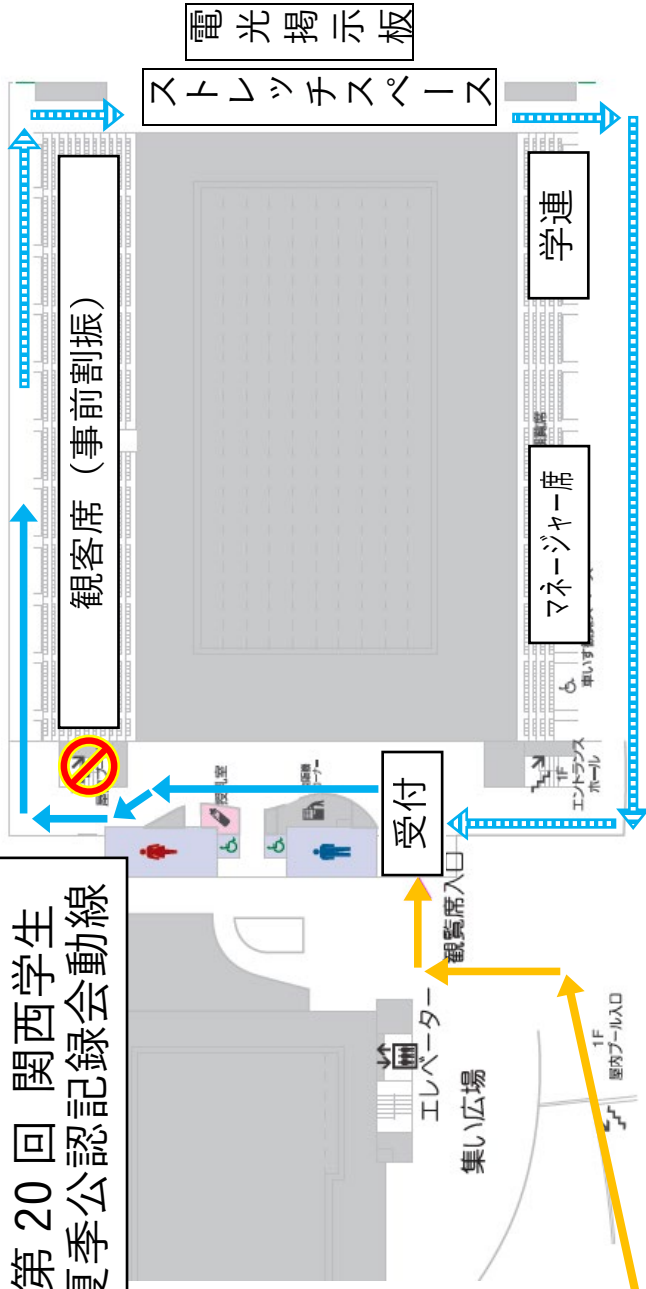
## \* 注意事項 \*

- ・ 館内は禁煙、更衣室より内側はインシューズです。
- ・ 会場周辺では、住民に迷惑とならないよう静かにして下さい。
- ・ ゴミは各大学で持ち帰るようにして下さい。
- ・ その他、事前にお知らせした注意事項は必ず守って下さい。

# 競 技 順 序

						<b>午前開門</b>	<b>8:30</b>
						<b>w-up終了</b>	<b>10:30</b>
<b>【第1日目午前】</b>							
1	女子	400m	個人メドレー	タイム決勝	1組	10:45	
2	男子	〃	〃	〃	2組		
3	女子	200m	自由形	タイム決勝	2組	11:04	
4	男子	〃	〃	〃	4組		
5	女子	50m	自由形	タイム決勝	2組	11:21	
6	男子	〃	〃	〃	7組		
7	女子	200m	バタフライ	タイム決勝	2組	11:31	
8	男子	〃	〃	〃	2組		
9	女子	200m	背泳ぎ	タイム決勝	2組	11:44	
10	男子	〃	〃	〃	2組		
11	女子	200m	平泳ぎ	タイム決勝	1組	12:00	
12	男子	〃	〃	〃	3組		
13	女子	800m	自由形	タイム決勝	1組	12:19	
14	男子	1500m	自由形	タイム決勝	1組	12:30	
						<b>午前競技終了</b>	<b>12:50</b>
						<b>w-up終了</b>	<b>13:50</b>
<b>【第1日目午後】</b>							
15	女子	200m	個人メドレー	タイム決勝	2組	14:00	
16	男子	〃	〃	〃	3組		
17	女子	400m	自由形	タイム決勝	1組	14:16	
18	男子	〃	〃	〃	2組		
19	女子	100m	自由形	タイム決勝	2組	14:35	
20	男子	〃	〃	〃	7組		
21	女子	100m	バタフライ	タイム決勝	2組	14:49	
22	男子	〃	〃	〃	4組		
23	女子	100m	背泳ぎ	タイム決勝	2組	14:59	
24	男子	〃	〃	〃	3組		
25	女子	100m	平泳ぎ	タイム決勝	2組	15:12	
26	男子	〃	〃	〃	4組		
						<b>午後競技終了</b>	<b>15:23</b>
						<b>午前開門</b>	<b>8:30</b>
						<b>w-up終了</b>	<b>10:30</b>
<b>【第2日目午前】</b>							
27	女子	400m	個人メドレー	タイム決勝	1組	10:45	
28	男子	〃	〃	〃	2組		
29	女子	200m	自由形	タイム決勝	2組	11:02	
30	男子	〃	〃	〃	5組		
31	女子	50m	自由形	タイム決勝	2組	11:21	
32	男子	〃	〃	〃	6組		
33	女子	200m	バタフライ	タイム決勝	1組	11:29	
34	男子	〃	〃	〃	4組		
35	女子	200m	背泳ぎ	タイム決勝	1組	11:44	
36	男子	〃	〃	〃	3組		
37	女子	200m	平泳ぎ	タイム決勝	1組	11:59	
38	男子	〃	〃	〃	4組		
39	女子	800m	自由形	タイム決勝	1組	12:20	
40	男子	1500m	自由形	〃	1組	12:31	
						<b>午前競技終了</b>	<b>12:51</b>
						<b>w-up終了</b>	<b>13:50</b>
<b>【第2日目午後】</b>							
41	女子	200m	個人メドレー	タイム決勝	2組	14:00	
42	男子	〃	〃	〃	3組		
43	女子	400m	自由形	タイム決勝	1組	14:15	
44	男子	〃	〃	〃	2組		
45	女子	100m	自由形	タイム決勝	3組	14:32	
46	男子	〃	〃	〃	8組		
47	女子	100m	バタフライ	タイム決勝	2組	14:48	
48	男子	〃	〃	〃	5組		
49	女子	100m	背泳ぎ	タイム決勝	2組	14:59	
50	男子	〃	〃	〃	4組		
51	女子	100m	平泳ぎ	タイム決勝	2組	15:14	
52	男子	〃	〃	〃	5組		
						<b>午後競技終了</b>	<b>15:26</b>

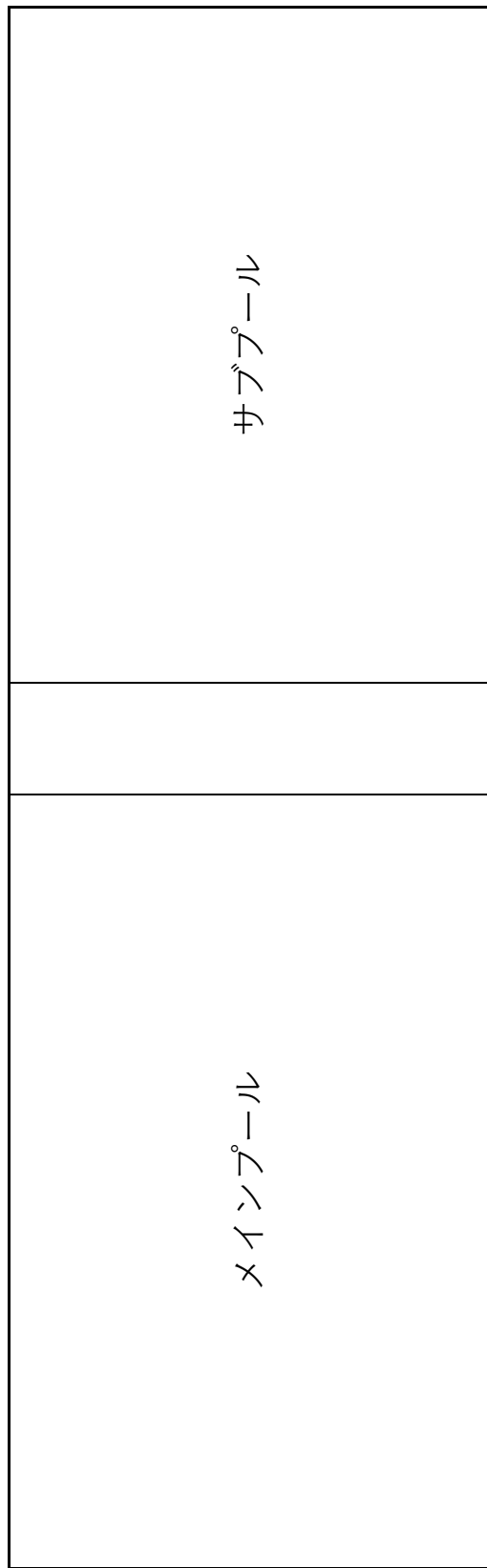
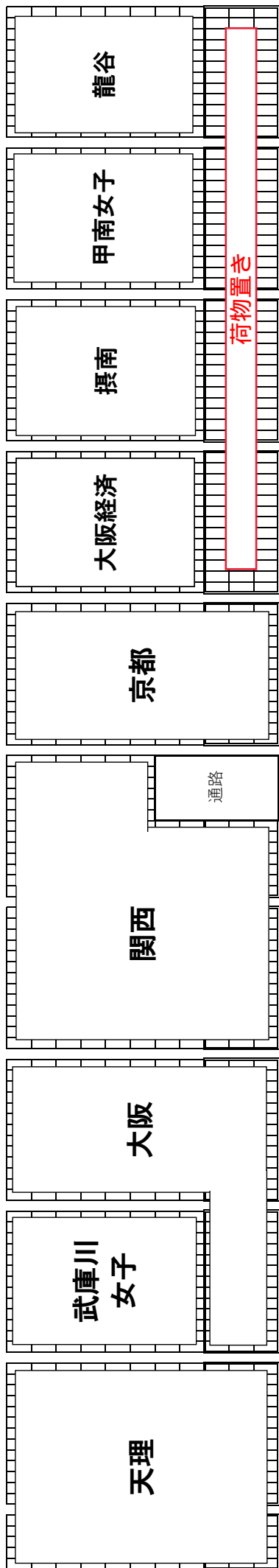
# 第20回 関西学生 夏季公認記録会動線



- 館外動線：広場から階段に向かって並ぶ
- 入館動線：受付を通過して観客席に向かう動線
- 招集動線：更衣室から招集所に向かう動線
- アップ動線：更衣室とアッププールを結ぶ動線
- 退場動線：ウォーミングアップ終了後、競技終了後に更衣室に向かう動線
- 更衣室動線：更衣室と観客席を結ぶ動線

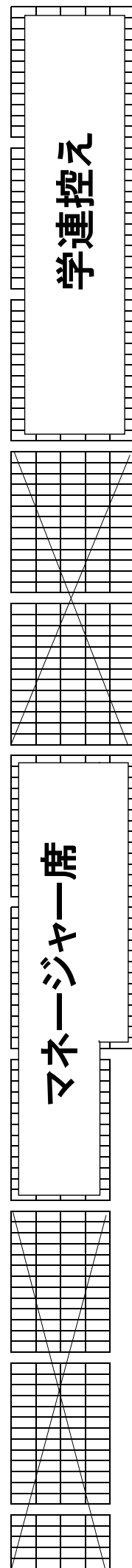
## 【注意事項】

- ・常にマスク等を着用すること。
- ・入館には健康観察表の提出が必要である。事前に支部HPに掲載された書類を各自印刷、必要事項を記入して持参すること。
- ・参加校ごとに割り振られた場所および、ストレッチスペース以外の場所を使用しないこと。
- ・荷物は更衣室に置かないこと。
- ・貴重品は厳重に管理すること。
- ・ゴミは各自で持ち帰ること。



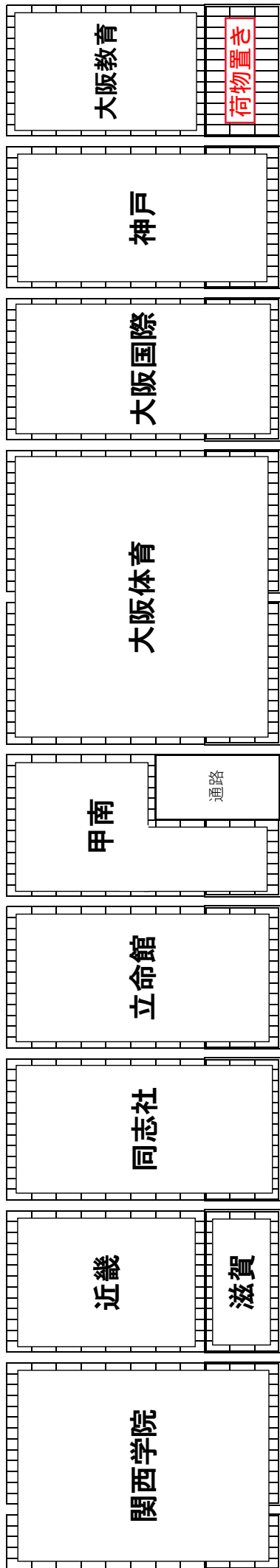
スタート側

電光掲示板



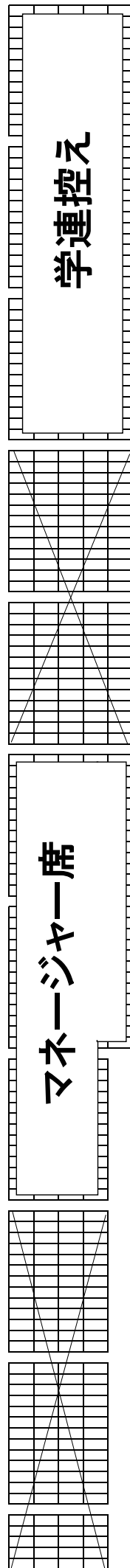
マネージャー席

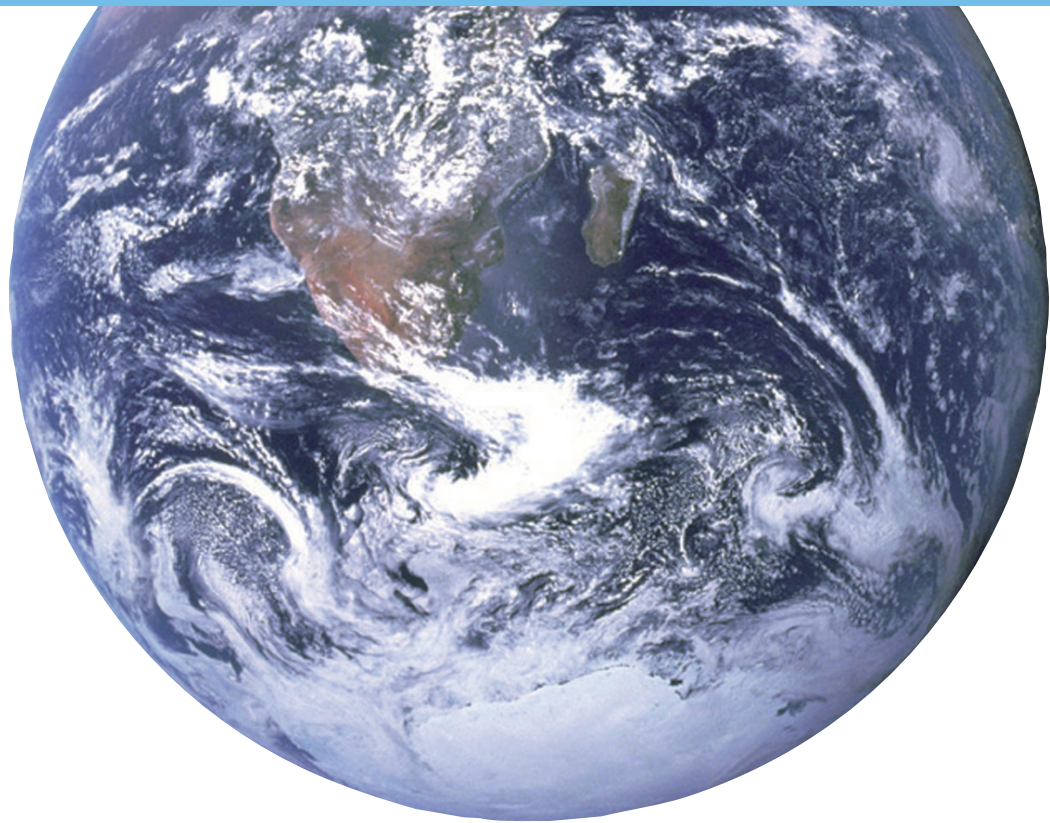
学連控え



スタート側

電光掲示板

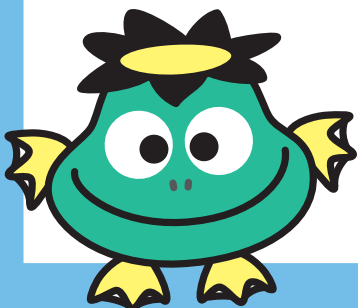




# かえないで。 みずとくうきの あおいほし。

第2回エココンテスト グランプリ 水嶋 小裕希さん

**水泳4団体は、環境問題に積極的に取り組んでいます。**



公益財団法人 日本水泳連盟  
一般社団法人 日本スイミングクラブ協会  
一般社団法人 日本マスターズ水泳協会  
日本障がい者水泳協会

# 第 1 日 目

(5 月 29 日)

プールコンディション

時 分 現在

室温 ( ) 水温 ( )

時 分 現在

室温 ( ) 水温 ( )



No. 1 女子 400m 個人メドレー タイム決勝  
1日目  
関西記録 4:37.29 大会記録 4:37.29

1組		着順	時間
1.	( )		: .
2.	豊田 光彩 (京都大学)	大3	: .
3.	佐藤 菜桜 (関西大学)	大3	: .
4.	皆見 香琳 (武庫川女子大)	大2	: .
5.	( )		: .
6.	上根 悠香 (武庫川女子大)	大2	: .
7.	中西 柚香 (大阪大学)	大2	: .
8.	( )		: .

No. 4 男子 200m 自由形 タイム決勝  
1日目  
関西記録 1:45.09 大会記録 1:49.10

1組		着順	時間
1.	( )		: .
2.	堀内 厚志 (龍谷大学)	大1	: .
3.	井上 歩紀 (摂南大学)	大4	: .
4.	( )		: .
5.	大浦 颯喜 (大阪大学)	大1	: .
6.	原田 一真 (大阪経済大学)	大1	: .
7.	清家 豊 (大阪大学)	大1	: .
8.	( )		: .

No. 2 男子 400m 個人メドレー タイム決勝  
1日目  
関西記録 4:11.16 大会記録 4:16.47

1組		着順	時間
1.	( )		: .
2.	渡辺 誠也 (大阪大学)	大2	: .
3.	吉野 裕貴 (大阪大学)	大2	: .
4.	( )		: .
5.	川野 誠悟 (大阪大学)	大3	: .
6.	善野 翔 (天理大学)	大4	: .
7.	秋山 拓海 (大阪大学)	大2	: .
8.	( )		: .

2組		着順	時間
1.	宮田 潤 (京都大学)	大1	: .
2.	畑中 千拓 (関西大学)	大2	: .
3.	山本裕一朗 (京都大学)	大2	: .
4.	片山 直人 (天理大学)	大3	: .
5.	川口 峻平 (大阪大学)	大3	: .
6.	南 奎吾 (天理大学)	大1	: .
7.	杉山 竜盛 (天理大学)	大2	: .
8.	( )		: .

2組		着順	時間
1.	高田 雅登 (天理大学)	大2	: .
2.	藤原 尊 (天理大学)	大1	: .
3.	( )		: .
4.	( )		: .
5.	浦田 悠介 (天理大学)	大3	: .
6.	( )		: .
7.	近藤 泰吾 (大阪大学)	大3	: .
8.	( )		: .

3組		着順	時間
1.	( )		: .
2.	生畑目啓人 (天理大学)	大4	: .
3.	( )		: .
4.	( )		: .
5.	山本 そら (関西大学)	大2	: .
6.	山口 凌慧 (関西大学)	大4	: .
7.	( )		: .
8.	( )		: .

No. 3 女子 200m 自由形 タイム決勝  
1日目  
関西記録 1:57.31 大会記録 2:00.31

1組		着順	時間
1.	( )		: .
2.	( )		: .
3.	西口 花梨 (関西大学)	大1	: .
4.	林 依茉 (関西大学)	大2	: .
5.	野瀬 理紗 (天理大学)	大2	: .
6.	荒井 春海 (天理大学)	大2	: .
7.	河村 芽美 (関西大学)	大2	: .
8.	池内日奈子 (京都大学)	大2	: .

4組		着順	時間
1.	( )		: .
2.	( )		: .
3.	和田信太郎 (天理大学)	大2	: .
4.	萩原 涼介 (関西大学)	大1	: .
5.	椎名 建斗 (天理大学)	大3	: .
6.	( )		: .
7.	渡邊 健晴 (天理大学)	大1	: .
8.	( )		: .

2組		着順	時間
1.	好川さくら (武庫川女子大)	大4	: .
2.	前田 美玖 (武庫川女子大)	大3	: .
3.	渡邊 美有 (武庫川女子大)	大2	: .
4.	横田 涼乃 (関西大学)	大2	: .
5.	高谷 海咲 (武庫川女子大)	大2	: .
6.	岡井谷美咲 (武庫川女子大)	大4	: .
7.	( )		: .
8.	横田 杏圭 (関西大学)	大3	: .

No. 5 女子 50m 自由形 タイム決勝  
1日目  
関西記録 25.56 大会記録 25.98

1組		着順	時間
1.	望月 悠加 (甲南女子大学)	大2	: .
2.	釜崎 千尋 (大阪大学)	大2	: .
3.	別所 七葉 (龍谷大学)	大3	: .
4.	太田ひまわり (大阪大学)	大3	: .
5.	明石 奈々 (大阪大学)	大3	: .
6.	赤木 なな (大阪大学)	大4	: .
7.	藤本 理子 (甲南女子大学)	大1	: .
8.	安部和佳奈 (甲南女子大学)	大4	: .

No. 5 女子 50m 自由形 タイム決勝  
1日目  
関西記録 25.56 大会記録 25.98

			着順	時間
2組				
1.	國井 麻未	(天理大学)	大4	: .
2.	藤澤 愛海	(武庫川女子大)	大3	: .
3.	田中小都乃	(武庫川女子大)	大1	: .
4.	小島 奈々	(天理大学)	大3	: .
5.	奥田 凜	(関西大学)	大3	: .
6.	小塚 美輝	(天理大学)	大1	: .
7.	( )	( )		: .
8.	大原 沙智	(天理大学)	大1	: .

			着順	時間
5組				
1.	馬場 英寿	(京都大学)	大3	: .
2.	竹國 龍斗	(大阪経済大学)	大3	: .
3.	和嶋 優太	(関西大学)	大1	: .
4.	( )	( )		: .
5.	( )	( )		: .
6.	豊福 啓太	(天理大学)	大4	: .
7.	長谷 樹	(関西大学)	大4	: .
8.	( )	( )		: .

No. 6 男子 50m 自由形 タイム決勝  
1日目  
関西記録 22.14 大会記録 22.52

			着順	時間
1組				
1.	佐藤壮一郎	(大阪大学)	大2	: .
2.	池谷 永人	(摂南大学)	大1	: .
3.	角 俊秀	(大阪大学)	大2	: .
4.	野口 祐輔	(大阪経済大学)	大2	: .
5.	竹本 一稀	(大阪経済大学)	大1	: .
6.	角野 智哉	(大阪大学)	大2	: .
7.	松本 海璃	(大阪大学)	大1	: .
8.	( )	( )		: .

			着順	時間
6組				
1.	安野 愛叶	(関西大学)	大1	: .
2.	萩原健太郎	(天理大学)	大2	: .
3.	( )	( )		: .
4.	川野 湧輝	(天理大学)	大2	: .
5.	濱口 怜央	(関西大学)	大2	: .
6.	大前翔太郎	(大阪大学)	大2	: .
7.	入江 五陸	(天理大学)	大2	: .
8.	( )	( )		: .

			着順	時間
2組				
1.	堀田 天音	(大阪経済大学)	大3	: .
2.	岸本 武	(大阪大学)	大2	: .
3.	宮崎 航	(大阪大学)	大4	: .
4.	( )	( )		: .
5.	竹中 綾一	(大阪経済大学)	大2	: .
6.	渡部 智	(摂南大学)	大2	: .
7.	加藤 大佳	(大阪大学)	大3	: .
8.	( )	( )		: .

			着順	時間
7組				
1.	中村 海人	(天理大学)	大3	: .
2.	( )	( )		: .
3.	( )	( )		: .
4.	中山 拓紀	(関西大学)	大4	: .
5.	( )	( )		: .
6.	( )	( )		: .
7.	高橋 裕汰	(大阪大学)	大4	: .
8.	岡嶋 翔太	(天理大学)	大3	: .

No. 7 女子 200m バタフライ タイム決勝  
1日目  
関西記録 2:06.23 大会記録 2:07.80

			着順	時間
3組				
1.	田原 和佳	(摂南大学)	大1	: .
2.	吾田 大騎	(摂南大学)	大1	: .
3.	前多 陸	(京都大学)	大4	: .
4.	井崎 洋介	(大阪大学)	大4	: .
5.	関 翔太	(天理大学)	大3	: .
6.	泉 慎之助	(京都大学)	大4	: .
7.	北畑 俊翔	(大阪大学)	大1	: .
8.	( )	( )		: .

			着順	時間
1組				
1.	( )	( )		: .
2.	( )	( )		: .
3.	河村 実咲	(関西大学)	大2	: .
4.	( )	( )		: .
5.	( )	( )		: .
6.	( )	( )		: .
7.	熊川ひなた	(京都大学)	大2	: .
8.	( )	( )		: .

			着順	時間
4組				
1.	最相 秀平	(大阪経済大学)	大3	: .
2.	渡邊 諒聖	(京都大学)	大2	: .
3.	黒木 那都	(関西大学)	大3	: .
4.	篠崎 航介	(大阪大学)	大2	: .
5.	渡辺 翔太	(天理大学)	大3	: .
6.	福田 優二郎	(京都大学)	大2	: .
7.	奥田 幸登	(京都大学)	大1	: .
8.	( )	( )		: .

			着順	時間
2組				
1.	檜垣 彩香	(武庫川女子大)	大4	: .
2.	喜來 夏純	(関西大学)	大4	: .
3.	湯口 百恵	(武庫川女子大)	大1	: .
4.	木本 緋奈乃	(武庫川女子大)	大2	: .
5.	瀧本 帆乃佳	(関西大学)	大2	: .
6.	原 美都紀	(関西大学)	大3	: .
7.	田中 唯稀	(武庫川女子大)	大3	: .
8.	( )	( )		: .

No. 8 男子 200m バタフライ タイム決勝  
1日目  
関西記録 1:54.84 大会記録 1:57.15

1組		着順	時間
1. 富永 健太	(関西大学)	大1	: .
2.	( )		: .
3. 山本 貫太	(関西大学)	大1	: .
4.	( )		: .
5. 日下 和希	(京都大学)	大3	: .
6.	( )		: .
7. 長谷川陽平	(天理大学)	大2	: .
8. 棕本 暖	(京都大学)	大2	: .

2組		着順	時間
1.	( )		: .
2. 大島谷 龍	(天理大学)	大2	: .
3. 日野 嵩斗	(関西大学)	大1	: .
4. 吉田 怜生	(関西大学)	大2	: .
5. 黒木 渉	(天理大学)	大4	: .
6.	( )		: .
7. 市川 嵐士	(天理大学)	大2	: .
8.	( )		: .

2組		着順	時間
1. 片山 匠	(関西大学)	大1	: .
2.	( )		: .
3.	( )		: .
4.	( )		: .
5. 善野 翔	(天理大学)	大4	: .
6. 城 広翔	(関西大学)	大3	: .
7. 高田 雅登	(天理大学)	大2	: .
8. 篠野 司	(関西大学)	大4	: .

No. 11 女子 200m 平泳ぎ タイム決勝  
1日目  
関西記録 2:23.87 大会記録 2:24.28

1組		着順	時間
1. 松本 和海	(大阪大学)	大3	: .
2. 皆見 香琳	(武庫川女子大)	大2	: .
3. 熊野 亜美	(武庫川女子大)	大3	: .
4.	( )		: .
5. 天白 愛菜	(関西大学)	大1	: .
6. 塚本ひなた	(天理大学)	大4	: .
7. 小杉名南子	(大阪大学)	大4	: .
8. 森花 来未	(京都大学)	大1	: .

No. 9 女子 200m 背泳ぎ タイム決勝  
1日目  
関西記録 2:06.54 大会記録 2:09.91

1組		着順	時間
1.	( )		: .
2. 川原 未輝	(甲南女子大学)	大4	: .
3.	( )		: .
4. 藤田 歩花	(関西大学)	大2	: .
5.	( )		: .
6. 下西 恭代	(天理大学)	大1	: .
7. 内田 英里	(天理大学)	大2	: .
8.	( )		: .

No. 12 男子 200m 平泳ぎ タイム決勝  
1日目  
関西記録 2:05.40 大会記録 2:07.90

1組		着順	時間
1.	( )		: .
2. 岡本 航希	(京都大学)	大4	: .
3. 太田 聖高	(天理大学)	大2	: .
4. 森本 悠太	(関西大学)	大4	: .
5. 近藤 亮介	(大阪大学)	大4	: .
6. 石井 歩	(大阪大学)	大1	: .
7.	( )		: .
8.	( )		: .

2組		着順	時間
1.	( )		: .
2. 中前 凜音	(武庫川女子大)	大1	: .
3. 堀 あずみ	(関西大学)	大4	: .
4.	( )		: .
5. 岡井谷美咲	(武庫川女子大)	大4	: .
6. 前川優里亜	(武庫川女子大)	大1	: .
7. 丸山 夏輝	(関西大学)	大2	: .
8.	( )		: .

2組		着順	時間
1.	( )		: .
2. 大倉 稜也	(大阪大学)	大2	: .
3. 中川 雄平	(関西大学)	大1	: .
4. 比良 凌和	(関西大学)	大1	: .
5. 舩木 敢大	(京都大学)	大4	: .
6. 小野 朝央	(天理大学)	大2	: .
7. 黒木 宏紀	(摂南大学)	大4	: .
8.	( )		: .

No. 10 男子 200m 背泳ぎ タイム決勝  
1日目  
関西記録 1:49.78 大会記録 1:57.72

1組		着順	時間
1.	( )		: .
2. 新留 晴貴	(大阪大学)	大2	: .
3. 三木 京介	(京都大学)	大3	: .
4. 藤山 英士	(大阪経済大学)	大1	: .
5. 長野 冬瑚	(大阪大学)	大2	: .
6. 北條 拓也	(大阪大学)	大3	: .
7. 松田 裕道	(京都大学)	大3	: .
8.	( )		: .

3組		着順	時間
1.	( )		: .
2.	( )		: .
3.	( )		: .
4.	( )		: .
5. 廣本 新	(関西大学)	大1	: .
6. 長谷川大亮	(関西大学)	大3	: .
7.	( )		: .
8.	( )		: .

No. 13 女子 800m 自由形 タイム決勝  
1日目  
関西記録 8:27.73 大会記録 8:46.88

1組		着順	時間
1.	( )	:	:
2.	( )	:	:
3.	荒井 春海 (天理大学)	大2	:
4.	梶田明日香 (武庫川女子大)	大3	:
5.	大西 栞 (武庫川女子大)	大3	:
6.	( )	:	:
7.	( )	:	:
8.	( )	:	:

2組		着順	時間
1.	( )	:	:
2.	( )	:	:
3.	富永 健太 (関西大学)	大1	:
4.	安丸 晃生 (関西大学)	大3	:
5.	辻 一馬 (天理大学)	大1	:
6.	北村龍太郎 (関西大学)	大2	:
7.	富田 雄揮 (大阪大学)	大3	:
8.	( )	:	:

No. 14 男子 1500m 自由形 タイム決勝  
1日目  
関西記録14:58.39 大会記録15:30.38

1組		着順	時間
1.	( )	:	:
2.	( )	:	:
3.	( )	:	:
4.	( )	:	:
5.	山本 陸哉 (天理大学)	大2	:
6.	中込 智樹 (京都大学)	大4	:
7.	( )	:	:
8.	( )	:	:

3組		着順	時間
1.	( )	:	:
2.	藤原 尊 (天理大学)	大1	:
3.	( )	:	:
4.	( )	:	:
5.	( )	:	:
6.	長谷川大亮 (関西大学)	大3	:
7.	平良 暢崇 (龍谷大学)	大4	:
8.	( )	:	:

No. 15 女子 200m 個人メドレー タイム決勝  
1日目  
関西記録 2:10.09 大会記録 2:10.09

1組		着順	時間
1.	( )	:	:
2.	嶋田 樹香 (京都大学)	大3	:
3.	菱田 三菜 (大阪大学)	大4	:
4.	上根 悠香 (武庫川女子大)	大2	:
5.	太田ひまわり (大阪大学)	大3	:
6.	平嶋 美月 (大阪大学)	大3	:
7.	中西 柚香 (大阪大学)	大2	:
8.	( )	:	:

No. 17 女子 400m 自由形 タイム決勝  
1日目  
関西記録 4:05.03 大会記録 4:10.08

1組		着順	時間
1.	( )	:	:
2.	好川さくら (武庫川女子大)	大4	:
3.	梶田明日香 (武庫川女子大)	大3	:
4.	横田 涼乃 (関西大学)	大2	:
5.	高谷 海咲 (武庫川女子大)	大2	:
6.	大西 栞 (武庫川女子大)	大3	:
7.	渡邊 美有 (武庫川女子大)	大2	:
8.	( )	:	:

2組		着順	時間
1.	( )	:	:
2.	佐藤 菜桜 (関西大学)	大3	:
3.	小野ひなた (天理大学)	大1	:
4.	前川優里亜 (武庫川女子大)	大1	:
5.	( )	:	:
6.	寺西 香凜 (天理大学)	大2	:
7.	豊田 光彩 (京都大学)	大3	:
8.	( )	:	:

No. 18 男子 400m 自由形 タイム決勝  
1日目  
関西記録 3:47.66 大会記録 3:51.85

1組		着順	時間
1.	( )	:	:
2.	中込 智樹 (京都大学)	大4	:
3.	吉野 裕貴 (大阪大学)	大2	:
4.	( )	:	:
5.	川野 誠悟 (大阪大学)	大3	:
6.	岡田 侑万 (関西大学)	大4	:
7.	清家 豊 (大阪大学)	大1	:
8.	( )	:	:

No. 16 男子 200m 個人メドレー タイム決勝  
1日目  
関西記録 1:57.10 大会記録 1:59.89

1組		着順	時間
1.	( )	:	:
2.	紀本 千曲 (大阪大学)	大4	:
3.	森本 悠太 (関西大学)	大4	:
4.	渡辺 誠也 (大阪大学)	大2	:
5.	秋山 拓海 (大阪大学)	大2	:
6.	木下 成慈 (龍谷大学)	大4	:
7.	植 達哉 (摂南大学)	大3	:
8.	( )	:	:

2組		着順	時間
1.	( )	:	:
2.	山本 陸哉 (天理大学)	大2	:
3.	( )	:	:
4.	萩原 涼介 (関西大学)	大1	:
5.	( )	:	:
6.	生畑目啓人 (天理大学)	大4	:
7.	( )	:	:
8.	( )	:	:

No. 19 女子 100m 自由形 タイム決勝  
1日目  
関西記録 54.35 大会記録 55.51

1組		着順	時間
1. 池内日奈子	(京都大学)	大2	: .
2. 嶋田 樹香	(京都大学)	大3	: .
3. 國井 麻未	(天理大学)	大4	: .
4.	( )		: .
5. 大原 沙智	(天理大学)	大1	: .
6. 明石 奈々	(大阪大学)	大3	: .
7. 赤木 なな	(大阪大学)	大4	: .
8.	( )		: .

2組		着順	時間
1. 田中小都乃	(武庫川女子大)	大1	: .
2. 谷 裕果	(関西大学)	大4	: .
3. 横田 杏圭	(関西大学)	大3	: .
4. 小島 奈々	(天理大学)	大3	: .
5. 林 依菜	(関西大学)	大2	: .
6. 前田 美玖	(武庫川女子大)	大3	: .
7.	( )		: .
8. 藤澤 愛海	(武庫川女子大)	大3	: .

4組		着順	時間
1. 杉山 竜盛	(天理大学)	大2	: .
2. 和嶋 優太	(関西大学)	大1	: .
3. 安野 愛叶	(関西大学)	大1	: .
4. 川口 峻平	(大阪大学)	大3	: .
5. 倉角 岳人	(関西大学)	大2	: .
6. 竹國 龍斗	(大阪経済大学)	大3	: .
7.	( )		: .
8. 馬場 英寿	(京都大学)	大3	: .

5組		着順	時間
1. 長谷 樹	(関西大学)	大4	: .
2. 山本 そら	(関西大学)	大2	: .
3. 渡邊 健晴	(天理大学)	大1	: .
4. 中島 豪隆	(天理大学)	大4	: .
5. 入江 五陸	(天理大学)	大2	: .
6. 濱口 怜央	(関西大学)	大2	: .
7. 萩原健太郎	(天理大学)	大2	: .
8.	( )		: .

No. 20 男子 100m 自由形 タイム決勝  
1日目  
関西記録 48.67 大会記録 49.51

1組		着順	時間
1. 櫻井 雄太	(京都大学)	大4	: .
2. 塩原進太郎	(京都大学)	大1	: .
3. 竹本 一稀	(大阪経済大学)	大1	: .
4. 加藤 大佳	(大阪大学)	大3	: .
5. 角野 智哉	(大阪大学)	大2	: .
6. 池谷 永人	(摂南大学)	大1	: .
7. 門谷 惟吹	(龍谷大学)	大1	: .
8.	( )		: .

2組		着順	時間
1.	( )		: .
2. 岸本 武	(大阪大学)	大2	: .
3. 田原 和佳	(摂南大学)	大1	: .
4. 井上 歩紀	(摂南大学)	大4	: .
5. 加治屋 駿	(摂南大学)	大4	: .
6. 大浦 颯喜	(大阪大学)	大1	: .
7. 渡部 智	(摂南大学)	大2	: .
8.	( )		: .

6組		着順	時間
1. 山口 凌慧	(関西大学)	大4	: .
2.	( )		: .
3. 片山 直人	(天理大学)	大3	: .
4.	( )		: .
5.	( )		: .
6.	( )		: .
7. 川野 湧輝	(天理大学)	大2	: .
8.	( )		: .

7組		着順	時間
1. 高橋 裕汰	(大阪大学)	大4	: .
2. 和田信太郎	(天理大学)	大2	: .
3.	( )		: .
4.	( )		: .
5.	( )		: .
6. 岡嶋 翔太	(天理大学)	大3	: .
7.	( )		: .
8.	( )		: .

No. 21 女子 100m バタフライ タイム決勝  
1日目  
関西記録 58.29 大会記録 59.29

3組		着順	時間
1. 畑中 千拓	(関西大学)	大2	: .
2. 福田優二郎	(京都大学)	大2	: .
3. 篠崎 航介	(大阪大学)	大2	: .
4. 宮田 潤	(京都大学)	大1	: .
5. 渡邊 諒聖	(京都大学)	大2	: .
6. 南 奎吾	(天理大学)	大1	: .
7. 原田 一真	(大阪経済大学)	大1	: .
8. 吾田 大騎	(摂南大学)	大1	: .

1組		着順	時間
1.	( )		: .
2. 河村 実咲	(関西大学)	大2	: .
3.	( )		: .
4. 檜垣 彩香	(武庫川女子大)	大4	: .
5.	( )		: .
6. 野瀬 理紗	(天理大学)	大2	: .
7.	( )		: .
8. 平嶋 美月	(大阪大学)	大3	: .

No. 21	女子	100m	バタフライ	タイム決勝
	1日目			
		関西記録	58.29	大会記録
				59.29

2組				着順	時間
1.	寺西 香凜	(天理大学)	大2	:	:
2.	喜來 夏純	(関西大学)	大4	:	:
3.	小塚 美輝	(天理大学)	大1	:	:
4.	田中 唯稀	(武庫川女子大)	大3	:	:
5.	原 美都紀	(関西大学)	大3	:	:
6.	木本 緋奈乃	(武庫川女子大)	大2	:	:
7.	湯口 百恵	(武庫川女子大)	大1	:	:
8.	瀧本 帆乃佳	(関西大学)	大2	:	:

No. 22	男子	100m	バタフライ	タイム決勝
	1日目			
		関西記録	51.35	大会記録
				53.19

1組				着順	時間
1.	川端 大暉	(龍谷大学)	大1	:	:
2.	宮崎 航	(大阪大学)	大4	:	:
3.	小松 大登	(京都大学)	大3	:	:
4.	富田 雄揮	(大阪大学)	大3	:	:
5.	関 翔太	(天理大学)	大3	:	:
6.	( )	( )		:	:
7.	黒土 大記	(摂南大学)	大2	:	:
8.	( )	( )		:	:

2組				着順	時間
1.	大川 将矢	(関西大学)	大1	:	:
2.	長谷川 陽平	(天理大学)	大2	:	:
3.	加藤 公朗	(京都大学)	大3	:	:
4.	片山 匠	(関西大学)	大1	:	:
5.	今瀧 雄登	(京都大学)	大4	:	:
6.	井崎 洋介	(大阪大学)	大4	:	:
7.	甲斐 秀輝	(天理大学)	大1	:	:
8.	( )	( )		:	:

3組				着順	時間
1.	( )	( )		:	:
2.	山本 裕一朗	(京都大学)	大2	:	:
3.	平良 暢崇	(龍谷大学)	大4	:	:
4.	山本 貴太	(関西大学)	大1	:	:
5.	( )	( )		:	:
6.	( )	( )		:	:
7.	最相 秀平	(大阪経済大学)	大3	:	:
8.	( )	( )		:	:

4組				着順	時間
1.	篠野 司	(関西大学)	大4	:	:
2.	( )	( )		:	:
3.	日下 和希	(京都大学)	大3	:	:
4.	( )	( )		:	:
5.	城 広翔	(関西大学)	大3	:	:
6.	( )	( )		:	:
7.	( )	( )		:	:
8.	( )	( )		:	:

No. 23	女子	100m	背泳ぎ	タイム決勝
	1日目			
		関西記録	58.16	大会記録
				1:00.62

1組				着順	時間
1.	( )	( )		:	:
2.	川原 未輝	(甲南女子大学)	大4	:	:
3.	熊川 ひなた	(京都大学)	大2	:	:
4.	河村 芽美	(関西大学)	大2	:	:
5.	( )	( )		:	:
6.	下西 恭代	(天理大学)	大1	:	:
7.	内田 英里	(天理大学)	大2	:	:
8.	( )	( )		:	:

2組				着順	時間
1.	( )	( )		:	:
2.	丸山 夏輝	(関西大学)	大2	:	:
3.	中前 凜音	(武庫川女子大)	大1	:	:
4.	山下 紗知	(武庫川女子大)	大1	:	:
5.	( )	( )		:	:
6.	堀 あずみ	(関西大学)	大4	:	:
7.	藤田 歩花	(関西大学)	大2	:	:
8.	( )	( )		:	:

No. 24	男子	100m	背泳ぎ	タイム決勝
	1日目			
		関西記録	51.17	大会記録
				54.16

1組				着順	時間
1.	( )	( )		:	:
2.	竹中 綾一	(大阪経済大学)	大2	:	:
3.	北條 拓也	(大阪大学)	大3	:	:
4.	新留 晴貴	(大阪大学)	大2	:	:
5.	堀内 厚志	(龍谷大学)	大1	:	:
6.	松田 裕道	(京都大学)	大3	:	:
7.	塩原 進太郎	(京都大学)	大1	:	:
8.	( )	( )		:	:

2組				着順	時間
1.	( )	( )		:	:
2.	北村 龍太郎	(関西大学)	大2	:	:
3.	長野 冬瑚	(大阪大学)	大2	:	:
4.	前田 大毅	(関西大学)	大4	:	:
5.	藤山 英士	(大阪経済大学)	大1	:	:
6.	三木 京介	(京都大学)	大3	:	:
7.	( )	( )		:	:
8.	( )	( )		:	:

3組				着順	時間
1.	辻 一馬	(天理大学)	大1	:	:
2.	( )	( )		:	:
3.	日野 嵩斗	(関西大学)	大1	:	:
4.	吉田 怜生	(関西大学)	大2	:	:
5.	大島谷 龍	(天理大学)	大2	:	:
6.	( )	( )		:	:
7.	市川 嵐士	(天理大学)	大2	:	:
8.	( )	( )		:	:

No. 25 女子 100m 平泳ぎ タイム決勝

1日目

関西記録 1:07.09 大会記録 1:08.76

1組			着順	時間
1.	( )		:	.
2.	( )		:	.
3.	松本 和海 (大阪大学)	大3	:	.
4.	菱田 三菜 (大阪大学)	大4	:	.
5.	小杉名南子 (大阪大学)	大4	:	.
6.	森花 来未 (京都大学)	大1	:	.
7.	( )		:	.
8.	( )		:	.

2組			着順	時間
1.	( )		:	.
2.	宮崎 聖也 (関西大学)	大3	:	.
3.	大倉 稜也 (大阪大学)	大2	:	.
4.	高橋 拓実 (関西大学)	大3	:	.
5.	奥田 幸登 (京都大学)	大1	:	.
6.	松岡 桜介 (天理大学)	大3	:	.
7.	東 蒼太 (大阪経済大学)	大1	:	.
8.	黒木 宏紀 (摂南大学)	大4	:	.

2組			着順	時間
1.	( )		:	.
2.	奥田 凜 (関西大学)	大3	:	.
3.	塚本ひなた (天理大学)	大4	:	.
4.	( )		:	.
5.	熊野 亜美 (武庫川女子大)	大3	:	.
6.	天白 愛菜 (関西大学)	大1	:	.
7.	( )		:	.
8.	( )		:	.

3組			着順	時間
1.	小野 朝央 (天理大学)	大2	:	.
2.	( )		:	.
3.	比良 凌和 (関西大学)	大1	:	.
4.	西山 京吾 (大阪大学)	大3	:	.
5.	舩木 敢大 (京都大学)	大4	:	.
6.	長尾 息吹 (関西大学)	大4	:	.
7.	( )		:	.
8.	中川 雄平 (関西大学)	大1	:	.

No. 26 男子 100m 平泳ぎ タイム決勝

1日目

関西記録 58.15 大会記録 59.70

1組			着順	時間
1.	( )		:	.
2.	紀本 千曲 (大阪大学)	大4	:	.
3.	岡本 航希 (京都大学)	大4	:	.
4.	太田 聖高 (天理大学)	大2	:	.
5.	近藤 亮介 (大阪大学)	大4	:	.
6.	角 俊秀 (大阪大学)	大2	:	.
7.	石井 歩 (大阪大学)	大1	:	.
8.	( )		:	.

4組			着順	時間
1.	近藤 泰吾 (大阪大学)	大3	:	.
2.	渡辺 翔太 (天理大学)	大3	:	.
3.	( )		:	.
4.	廣本 新 (関西大学)	大1	:	.
5.	( )		:	.
6.	( )		:	.
7.	小川 慶馬 (関西大学)	大1	:	.
8.	山川慎之助 (関西大学)	大1	:	.

# 第 2 日 目

(5 月 30 日)

プールコンディション

時 分 現在

室温 ( ) 水温 ( )

時 分 現在

室温 ( ) 水温 ( )



No. 27 女子 400m 個人メドレー タイム決勝  
2日目  
関西記録 4:37.29 大会記録 4:37.29

1組			着順	時間
1.	( )			: .
2.	林 のり	(関西学院大学)	大4	: .
3.	栞井 萌	(大阪体育大学)	大1	: .
4.	津田絵梨那	(近畿大学)	大1	: .
5.	青山 美咲	(大阪体育大学)	大2	: .
6.	山村 莉子	(大阪体育大学)	大1	: .
7.	( )			: .
8.	( )			: .

No. 30 男子 200m 自由形 タイム決勝  
2日目  
関西記録 1:45.09 大会記録 1:49.10

1組			着順	時間
1.	( )			: .
2.	橋本 健吾	(滋賀大学)	大3	: .
3.	松尾 柁樹	(大阪国際大学)	大3	: .
4.	柳橋 和輝	(神戸大学)	大4	: .
5.	大山凌太郎	(神戸大学)	大4	: .
6.	反田 竜聖	(大阪国際大学)	大3	: .
7.	小畑翔太郎	(滋賀大学)	大3	: .
8.	( )			: .

No. 28 男子 400m 個人メドレー タイム決勝  
2日目  
関西記録 4:11.16 大会記録 4:16.47

1組			着順	時間
1.	( )			: .
2.	( )			: .
3.	井野 寛基	(立命館大学)	大4	: .
4.	小西 大翔	(甲南大学)	大1	: .
5.	山崎 寛人	(立命館大学)	大3	: .
6.	宮川 大輝	(神戸大学)	大4	: .
7.	( )			: .
8.	( )			: .

2組			着順	時間
1.	( )			: .
2.	芝田 悠馬	(大阪国際大学)	大4	: .
3.	長嶋 竜生	(大阪国際大学)	大1	: .
4.	門 隆一	(神戸大学)	大4	: .
5.	阿部 航大	(大阪国際大学)	大1	: .
6.	岡崎 圭佑	(神戸大学)	大2	: .
7.	徳山 元太	(神戸大学)	大2	: .
8.	( )			: .

2組			着順	時間
1.	( )			: .
2.	柴垣 光佑	(立命館大学)	大3	: .
3.	岸田 晃祐	(大阪体育大学)	大4	: .
4.	田中 一路	(関西学院大学)	大1	: .
5.	山口 龍輝	(大阪体育大学)	大3	: .
6.	立花 彩翔	(大阪体育大学)	大1	: .
7.	( )			: .
8.	( )			: .

3組			着順	時間
1.	高田 凌佑	(立命館大学)	大3	: .
2.	常岡 裕介	(大阪国際大学)	大2	: .
3.	早矢仕幸佑	(立命館大学)	大3	: .
4.	久慈 大翔	(立命館大学)	大3	: .
5.	上口 紘平	(大阪国際大学)	大2	: .
6.	竹田 瞬希	(大阪教育大学)	大2	: .
7.	種村 颯太	(近畿大学)	大4	: .
8.	( )			: .

No. 29 女子 200m 自由形 タイム決勝  
2日目  
関西記録 1:57.31 大会記録 2:00.31

1組			着順	時間
1.	( )			: .
2.	佐野 仁美	(関西学院大学)	大1	: .
3.	伊藤菜津季	(立命館大学)	大4	: .
4.	安藤 梨沙	(大阪国際大学)	大3	: .
5.	西 藍霞	(大阪体育大学)	大4	: .
6.	松永真彩子	(関西学院大学)	大3	: .
7.	清川 柚紀	(大阪教育大学)	大3	: .
8.	( )			: .

4組			着順	時間
1.	高橋 駿	(立命館大学)	大1	: .
2.	福田 裕輝	(大阪体育大学)	大4	: .
3.	須藤 颯	(同志社大学)	大1	: .
4.	悦過 大知	(大阪教育大学)	大2	: .
5.	山下 素直	(大阪体育大学)	大2	: .
6.	説田 啓佑	(同志社大学)	大1	: .
7.	山本康司郎	(甲南大学)	大4	: .
8.	( )			: .

2組			着順	時間
1.	西村 晴希	(大阪体育大学)	大1	: .
2.	是枝 未来	(立命館大学)	大4	: .
3.	石田十季子	(大阪体育大学)	大2	: .
4.	入江 望来	(大阪教育大学)	大2	: .
5.	白瀧和霞葉	(大阪体育大学)	大1	: .
6.	大林向日葵	(立命館大学)	大2	: .
7.	高辺ひなた	(大阪体育大学)	大1	: .
8.	( )			: .

5組			着順	時間
1.	山田 晃誠	(関西学院大学)	大1	: .
2.	村田 勇輝	(大阪体育大学)	大3	: .
3.	佐々木善健	(同志社大学)	大4	: .
4.	西本 憲伸	(大阪体育大学)	大3	: .
5.	泉 大雅	(大阪体育大学)	大3	: .
6.	増田 達哉	(関西学院大学)	大2	: .
7.	武田 力紀	(大阪体育大学)	大3	: .
8.	( )			: .

No. 31 女子 50m 自由形 タイム決勝  
2日目 関西記録 25.56 大会記録 25.98

1組		着順	時間
1. 古谷野利紗	(同志社大学)	大1	: .
2. 齋藤りな	(大阪国際大学)	大1	: .
3. 美藤麻衣	(甲南大学)	大1	: .
4. 奥山綾子	(近畿大学)	大4	: .
5. 荻野亜美	(大阪体育大学)	大3	: .
6. 橋場有那	(大阪体育大学)	大4	: .
7. 松本彩花	(大阪国際大学)	大2	: .
8. 宇津木美都	(大阪体育大学)	大1	: .

2組		着順	時間
1. 高橋美沙姫	(大阪国際大学)	大1	: .
2. 矢部瀬里香	(大阪体育大学)	大1	: .
3. 水谷楓	(大阪体育大学)	大2	: .
4. 新山くるみ	(大阪体育大学)	大3	: .
5. 河岸凜子	(大阪体育大学)	大3	: .
6. 天野百望	(関西学院大学)	大1	: .
7. 與五澤美希	(立命館大学)	大1	: .
8. 石田絢子	(神戸大学)	大3	: .

4組		着順	時間
1. 中田晃輔	(神戸大学)	大2	: .
2. 高橋優輝	(関西学院大学)	大2	: .
3. 二宮亮太	(大阪教育大学)	大2	: .
4. 久世航大	(関西学院大学)	大1	: .
5. 田村冴生	(大阪体育大学)	大3	: .
6. 川崎甲斐	(立命館大学)	大1	: .
7. 志水建斗	(甲南大学)	大1	: .
8. 田中陽大	(立命館大学)	大1	: .

5組		着順	時間
1. 古橋龍祐	(立命館大学)	大2	: .
2. 南昌志	(関西学院大学)	大4	: .
3. 松葉優作	(大阪体育大学)	大2	: .
4. 宗光優希	(大阪体育大学)	大4	: .
5. 池田隆晟	(近畿大学)	大4	: .
6. 信田涼介	(大阪教育大学)	大3	: .
7. 三野漠	(関西学院大学)	大3	: .
8. 小山裕次郎	(大阪国際大学)	大3	: .

No. 32 男子 50m 自由形 タイム決勝  
2日目 関西記録 22.14 大会記録 22.52

1組		着順	時間
1. 後藤遥人	(甲南大学)	大2	: .
2. 杉山裕飛	(滋賀大学)	大3	: .
3. 山本楓芽	(大阪国際大学)	大2	: .
4. 小林亮太	(甲南大学)	大3	: .
5. 山下裕央	(大阪国際大学)	大4	: .
6. 竹村優馬	(大阪国際大学)	大2	: .
7. 長谷川大也	(甲南大学)	大4	: .
8.	( )		: .

2組		着順	時間
1. 水野翔太	(大阪国際大学)	大1	: .
2. 千石遼太	(立命館大学)	大4	: .
3. 志賀寛和	(神戸大学)	大4	: .
4. 船本幸輝	(甲南大学)	大2	: .
5. 福田練	(大阪体育大学)	大1	: .
6. 小西隆元	(立命館大学)	大3	: .
7. 荘舜希	(大阪国際大学)	大3	: .
8.	( )		: .

3組		着順	時間
1. 衣笠優一	(大阪国際大学)	大1	: .
2. 山本真大	(甲南大学)	大1	: .
3. 出口雄基	(大阪教育大学)	大3	: .
4. 西元優真	(甲南大学)	大2	: .
5. 村尾知紀	(神戸大学)	大3	: .
6. 浅野航輝	(大阪国際大学)	大2	: .
7. 山田廉	(甲南大学)	大1	: .
8.	( )		: .

6組		着順	時間
1. 大山仁大	(大阪体育大学)	大1	: .
2. 長澤樹	(関西学院大学)	大1	: .
3. 猿山翔太	(同志社大学)	大2	: .
4. 本田海雅	(同志社大学)	大3	: .
5. 市川舜明	(大阪体育大学)	大4	: .
6. 勝見駿佑	(関西学院大学)	大4	: .
7. 大崎達也	(大阪教育大学)	大3	: .
8. 十田一輝	(大阪国際大学)	大2	: .

No. 33 女子 200m バタフライ タイム決勝  
2日目 関西記録 2:06.23 大会記録 2:07.80

1組		着順	時間
1.	( )		: .
2.	( )		: .
3. 新沼咲彩	(大阪体育大学)	大4	: .
4. 福田萌乃	(大阪体育大学)	大2	: .
5. 新井はる佳	(大阪体育大学)	大2	: .
6. 新井智捺	(立命館大学)	大4	: .
7.	( )		: .
8.	( )		: .

No. 34 男子 200m バタフライ タイム決勝  
2日目 関西記録 1:54.84 大会記録 1:57.15

1組		着順	時間
1.	( )		: .
2. 竹本佳永	(神戸大学)	大4	: .
3. 恵田史偉	(大阪教育大学)	大3	: .
4. 濱享輔	(関西学院大学)	大1	: .
5. 木場勇樹	(大阪教育大学)	大2	: .
6. 大塚悠智	(大阪教育大学)	大1	: .
7. 松阪竜希	(神戸大学)	大3	: .
8.	( )		: .

No. 34 男子 200m バタフライ タイム決勝  
2日目  
関西記録 1:54.84 大会記録 1:57.15

2組		着順	時間
1.	垣内 洸星 (大阪体育大学)	大2	: .
2.	藤原 大彰 (関西学院大学)	大2	: .
3.	杉原 康平 (同志社大学)	大3	: .
4.	杉井 郁哉 (関西学院大学)	大2	: .
5.	安井 陸登 (大阪体育大学)	大3	: .
6.	中野 雄太 (立命館大学)	大2	: .
7.	前野 陸人 (神戸大学)	大2	: .
8.	( )		: .

3組		着順	時間
1.	福本 勝太 (関西学院大学)	大2	: .
2.	相羽 康平 (大阪体育大学)	大3	: .
3.	川畑 皐馬 (立命館大学)	大2	: .
4.	好川 大雅 (関西学院大学)	大2	: .
5.	峰尾 迅 (同志社大学)	大2	: .
6.	松浦 亨 (近畿大学)	大2	: .
7.	廣川 勇太郎 (立命館大学)	大1	: .
8.	( )		: .

4組		着順	時間
1.	春岡 草太 (大阪体育大学)	大4	: .
2.	友田 和志 (大阪体育大学)	大1	: .
3.	木倉 颯太 (大阪体育大学)	大1	: .
4.	十亀 正暉 (同志社大学)	大2	: .
5.	松島 優太 (神戸大学)	大2	: .
6.	立山 拓路 (大阪体育大学)	大2	: .
7.	植田 竜成 (関西学院大学)	大3	: .
8.	( )		: .

No. 35 女子 200m 背泳ぎ タイム決勝  
2日目  
関西記録 2:06.54 大会記録 2:09.91

1組		着順	時間
1.	( )		: .
2.	八ツ本 実柚 (大阪体育大学)	大2	: .
3.	濱田 莉子 (関西学院大学)	大1	: .
4.	白石 楓佳 (同志社大学)	大1	: .
5.	奥村 紗代 (大阪体育大学)	大1	: .
6.	木内 彩果 (大阪体育大学)	大3	: .
7.	五十嵐 野恵 (神戸大学)	大4	: .
8.	( )		: .

No. 36 男子 200m 背泳ぎ タイム決勝  
2日目  
関西記録 1:49.78 大会記録 1:57.72

1組		着順	時間
1.	( )		: .
2.	森本 熱海 (神戸大学)	大3	: .
3.	森本 恭輔 (神戸大学)	大1	: .
4.	西 裕大 (神戸大学)	大3	: .
5.	高橋 直希 (神戸大学)	大4	: .
6.	豊田 琢人 (立命館大学)	大4	: .
7.	三宅 翔 (神戸大学)	大3	: .
8.	( )		: .

2組		着順	時間
1.	( )		: .
2.	望月 蒼太 (立命館大学)	大1	: .
3.	西川 颯人 (大阪体育大学)	大1	: .
4.	畑田 瑛良 (大阪体育大学)	大4	: .
5.	東 侑玖 (大阪体育大学)	大3	: .
6.	大海 陸人 (神戸大学)	大4	: .
7.	中嶋 聡志 (大阪国際大学)	大1	: .
8.	( )		: .

3組		着順	時間
1.	仲村 尚大 (関西学院大学)	大4	: .
2.	河南 晟 (同志社大学)	大3	: .
3.	林 快斗 (大阪体育大学)	大3	: .
4.	森 海斗 (大阪体育大学)	大3	: .
5.	高橋 篤広 (大阪体育大学)	大2	: .
6.	下家 快斗 (甲南大学)	大1	: .
7.	山村 波風 (大阪体育大学)	大4	: .
8.	( )		: .

No. 37 女子 200m 平泳ぎ タイム決勝  
2日目  
関西記録 2:23.87 大会記録 2:24.28

1組		着順	時間
1.	( )		: .
2.	橋本 萌夏 (同志社大学)	大1	: .
3.	戒能 朝陽 (大阪体育大学)	大3	: .
4.	橋本 結衣 (近畿大学)	大1	: .
5.	榮樂 遥香 (大阪体育大学)	大3	: .
6.	水野 陽花 (大阪教育大学)	大4	: .
7.	大橋 愛子 (神戸大学)	大4	: .
8.	( )		: .

No. 38 男子 200m 平泳ぎ タイム決勝  
2日目  
関西記録 2:05.40 大会記録 2:07.90

1組		着順	時間
1.	( )		: .
2.	草原 祐樹 (大阪国際大学)	大1	: .
3.	木村 虎太郎 (大阪教育大学)	大2	: .
4.	藤山 朋紀 (立命館大学)	大3	: .
5.	藤本 剛 (大阪国際大学)	大4	: .
6.	芝山 優真 (大阪国際大学)	大3	: .
7.	近藤 真史 (神戸大学)	大1	: .
8.	( )		: .

2組		着順	時間
1.	( )		: .
2.	武樋 祥太郎 (関西学院大学)	大2	: .
3.	峯浦 楽 (神戸大学)	大4	: .
4.	山崎 寛人 (立命館大学)	大3	: .
5.	林 樹生 (立命館大学)	大4	: .
6.	上甫 木大斗 (大阪体育大学)	大2	: .
7.	窪田 聖 (関西学院大学)	大3	: .
8.	( )		: .

No. 38 男子 200m 平泳ぎ タイム決勝  
2日目  
関西記録 2:05.40 大会記録 2:07.90

3組		着順	時間
1.	( )	:	:
2.	平井 佑典 (関西学院大学)	大3	:
3.	橋本 響 (同志社大学)	大1	:
4.	斉藤 迅 (関西学院大学)	大3	:
5.	相浦 友希 (甲南大学)	大3	:
6.	野原 梨玖 (大阪体育大学)	大1	:
7.	八木 大輝 (関西学院大学)	大1	:
8.	( )	:	:

2組		着順	時間
1.	( )	:	:
2.	濱田 莉子 (関西学院大学)	大1	:
3.	山村 莉子 (大阪体育大学)	大1	:
4.	柘井 萌 (大阪体育大学)	大1	:
5.	國友 芙緒 (同志社大学)	大3	:
6.	谷向 花梨 (大阪体育大学)	大4	:
7.	梶田 美宇 (大阪教育大学)	大4	:
8.	( )	:	:

4組		着順	時間
1.	岡元 海風 (同志社大学)	大1	:
2.	檜根 滉太郎 (大阪教育大学)	大3	:
3.	松本 匠太郎 (大阪体育大学)	大3	:
4.	森脇 裕大 (大阪体育大学)	大4	:
5.	須古井 大輝 (大阪体育大学)	大4	:
6.	森 耀平 (立命館大学)	大1	:
7.	雲井 銀河 (同志社大学)	大4	:
8.	( )	:	:

No. 42 男子 200m 個人メドレー タイム決勝  
2日目  
関西記録 1:57.10 大会記録 1:59.89

1組		着順	時間
1.	細見 隼斗 (神戸大学)	大1	:
2.	三村 朋裕 (大阪教育大学)	大3	:
3.	長嶋 竜生 (大阪国際大学)	大1	:
4.	井野 寛基 (立命館大学)	大4	:
5.	佐藤 圭亮 (大阪国際大学)	大4	:
6.	岡部 翔 (甲南大学)	大1	:
7.	西 裕大 (神戸大学)	大3	:
8.	( )	:	:

No. 39 女子 800m 自由形 タイム決勝  
2日目  
関西記録 8:27.73 大会記録 8:46.88

1組		着順	時間
1.	( )	:	:
2.	( )	:	:
3.	水竹 愛美 (大阪国際大学)	大2	:
4.	北田 祥 (近畿大学)	大4	:
5.	松村 咲良 (大阪体育大学)	大3	:
6.	( )	:	:
7.	( )	:	:
8.	( )	:	:

2組		着順	時間
1.	竹田 瞬希 (大阪教育大学)	大2	:
2.	齋藤 大輝 (近畿大学)	大2	:
3.	徳永 海偉 (大阪教育大学)	大4	:
4.	大谷 雄剛 (関西学院大学)	大3	:
5.	小西 大翔 (甲南大学)	大1	:
6.	峰尾 迅 (同志社大学)	大2	:
7.	楠田 将也 (関西学院大学)	大2	:
8.	福田 練 (大阪体育大学)	大1	:

No. 40 男子 1500m 自由形 タイム決勝  
2日目  
関西記録14:58.39 大会記録15:30.38

1組		着順	時間
1.	辰己 悠祐 (大阪体育大学)	大2	:
2.	鈴木 翔太 (甲南大学)	大2	:
3.	山本 真 (大阪体育大学)	大3	:
4.	松村 幸哉 (大阪体育大学)	大2	:
5.	中川 瑛介 (大阪体育大学)	大2	:
6.	種村 颯太 (近畿大学)	大4	:
7.	中野 雄太 (立命館大学)	大2	:
8.	宮川 大輝 (神戸大学)	大4	:

3組		着順	時間
1.	杉原 康平 (同志社大学)	大3	:
2.	柴垣 光佑 (立命館大学)	大3	:
3.	堀 敬貴 (関西学院大学)	大3	:
4.	田中 一路 (関西学院大学)	大1	:
5.	北村 祥瑛 (大阪体育大学)	大2	:
6.	小山 裕基 (近畿大学)	大2	:
7.	立花 彩翔 (大阪体育大学)	大1	:
8.	山口 龍輝 (大阪体育大学)	大3	:

No. 41 女子 200m 個人メドレー タイム決勝  
2日目  
関西記録 2:10.09 大会記録 2:10.09

1組		着順	時間
1.	( )	:	:
2.	友定 佳那 (神戸大学)	大3	:
3.	五十嵐野恵 (神戸大学)	大4	:
4.	安藤 梨沙 (大阪国際大学)	大3	:
5.	林 みのり (関西学院大学)	大4	:
6.	千住 響子 (神戸大学)	大1	:
7.	( )	:	:
8.	( )	:	:

No. 43 女子 400m 自由形 タイム決勝  
2日目  
関西記録 4:05.03 大会記録 4:10.08

1組		着順	時間
1.	( )	:	:
2.	( )	:	:
3.	松村 咲良 (大阪体育大学)	大3	:
4.	白瀧和霞葉 (大阪体育大学)	大1	:
5.	北田 祥 (近畿大学)	大4	:
6.	伊藤菜津季 (立命館大学)	大4	:
7.	( )	:	:
8.	( )	:	:

No. 44 男子 400m 自由形 タイム決勝  
2日目 関西記録 3:47.66 大会記録 3:51.85

		着順	時間
1組			
1.	( )		: .
2.	小林 亮太 (甲南大学)	大3	: .
3.	久慈 大翔 (立命館大学)	大3	: .
4.	須藤 颯 (同志社大学)	大1	: .
5.	福田 裕輝 (大阪体育大学)	大4	: .
6.	山本 真 (大阪体育大学)	大3	: .
7.	大山 凌太郎 (神戸大学)	大4	: .
8.	( )		: .

		着順	時間
2組			
1.	( )		: .
2.	立山 拓路 (大阪体育大学)	大2	: .
3.	佐々木 善健 (同志社大学)	大4	: .
4.	西本 憲伸 (大阪体育大学)	大3	: .
5.	増田 達哉 (関西学院大学)	大2	: .
6.	山田 晃誠 (関西学院大学)	大1	: .
7.	岸田 晃祐 (大阪体育大学)	大4	: .
8.	( )		: .

No. 45 女子 100m 自由形 タイム決勝  
2日目 関西記録 54.35 大会記録 55.51

		着順	時間
1組			
1.	( )		: .
2.	橋場 有那 (大阪体育大学)	大4	: .
3.	齋藤 りな (大阪国際大学)	大1	: .
4.	美藤 麻衣 (甲南大学)	大1	: .
5.	松永 真彩子 (関西学院大学)	大3	: .
6.	清川 柚紀 (大阪教育大学)	大3	: .
7.	佐野 仁美 (関西学院大学)	大1	: .
8.	( )		: .

		着順	時間
2組			
1.	( )		: .
2.	西村 晴希 (大阪体育大学)	大1	: .
3.	荻野 亜美 (大阪体育大学)	大3	: .
4.	田中 亜衣里 (大阪国際大学)	大3	: .
5.	石田 十季子 (大阪体育大学)	大2	: .
6.	高辺 ひなた (大阪体育大学)	大1	: .
7.	是枝 未来 (立命館大学)	大4	: .
8.	( )		: .

		着順	時間
3組			
1.	( )		: .
2.	高橋 美沙姫 (大阪国際大学)	大1	: .
3.	水谷 楓 (大阪体育大学)	大2	: .
4.	河岸 凜子 (大阪体育大学)	大3	: .
5.	入江 望来 (大阪教育大学)	大2	: .
6.	天野 百望 (関西学院大学)	大1	: .
7.	石田 絢子 (神戸大学)	大3	: .
8.	( )		: .

No. 46 男子 100m 自由形 タイム決勝  
2日目 関西記録 48.67 大会記録 49.51

		着順	時間
1組			
1.	平松 秀悟 (滋賀大学)	大3	: .
2.	小畑 翔太郎 (滋賀大学)	大3	: .
3.	山下 裕央 (大阪国際大学)	大4	: .
4.	細見 隼斗 (神戸大学)	大1	: .
5.	橋本 健吾 (滋賀大学)	大3	: .
6.	大西 智之 (滋賀大学)	大3	: .
7.	後藤 遥人 (甲南大学)	大2	: .
8.	( )		: .

		着順	時間
2組			
1.	柳橋 和輝 (神戸大学)	大4	: .
2.	小西 隆元 (立命館大学)	大3	: .
3.	水野 翔太 (大阪国際大学)	大1	: .
4.	常岡 裕介 (大阪国際大学)	大2	: .
5.	中田 晃輔 (神戸大学)	大2	: .
6.	岡崎 圭佑 (神戸大学)	大2	: .
7.	谷口 碧恋 (大阪国際大学)	大2	: .
8.	( )		: .

		着順	時間
3組			
1.	山本 真大 (甲南大学)	大1	: .
2.	衣笠 優一 (大阪国際大学)	大1	: .
3.	村尾 知紀 (神戸大学)	大3	: .
4.	門 隆一 (神戸大学)	大4	: .
5.	船本 幸輝 (甲南大学)	大2	: .
6.	高田 凌佑 (立命館大学)	大3	: .
7.	徳山 元太 (神戸大学)	大2	: .
8.	( )		: .

		着順	時間
4組			
1.	早矢 仕幸佑 (立命館大学)	大3	: .
2.	説田 啓佑 (同志社大学)	大1	: .
3.	山田 廉 (甲南大学)	大1	: .
4.	吉水 尚樹 (大阪体育大学)	大2	: .
5.	高橋 優輝 (関西学院大学)	大2	: .
6.	下家 快斗 (甲南大学)	大1	: .
7.	田中 陽大 (立命館大学)	大1	: .
8.	西元 優真 (甲南大学)	大2	: .

		着順	時間
5組			
1.	野原 梨玖 (大阪体育大学)	大1	: .
2.	芳田 拓海 (甲南大学)	大4	: .
3.	久世 航大 (関西学院大学)	大1	: .
4.	山本 康司郎 (甲南大学)	大4	: .
5.	高橋 駿 (立命館大学)	大1	: .
6.	信田 涼介 (大阪教育大学)	大3	: .
7.	上口 紘平 (大阪国際大学)	大2	: .
8.	田村 冴生 (大阪体育大学)	大3	: .

No. 46	男子	100m	自由形	タイム決勝
	2日目	関西記録	48.67	大会記録
				49.51

6組				着順	時間
1.	松葉 優作	(大阪体育大学)	大2	:	.
2.	田中 駿真	(関西学院大学)	大1	:	.
3.	三野 漢	(関西学院大学)	大3	:	.
4.	山下 素直	(大阪体育大学)	大2	:	.
5.	悦過 大知	(大阪教育大学)	大2	:	.
6.	猿山 翔太	(同志社大学)	大2	:	.
7.	小山裕次郎	(大阪国際大学)	大3	:	.
8.	南 昌志	(関西学院大学)	大4	:	.

7組				着順	時間
1.	十田 一輝	(大阪国際大学)	大2	:	.
2.	大崎 達也	(大阪教育大学)	大3	:	.
3.	大山 仁大	(大阪体育大学)	大1	:	.
4.	原 大地	(同志社大学)	大4	:	.
5.	川崎 甲斐	(立命館大学)	大1	:	.
6.	栗野 翔	(近畿大学)	大1	:	.
7.	二宮 亮太	(大阪教育大学)	大2	:	.
8.	長澤 樹	(関西学院大学)	大1	:	.

8組				着順	時間
1.	勝見 駿佑	(関西学院大学)	大4	:	.
2.	村田 勇輝	(大阪体育大学)	大3	:	.
3.	武田 力紀	(大阪体育大学)	大3	:	.
4.	市川 舜明	(大阪体育大学)	大4	:	.
5.	本田 海雅	(同志社大学)	大3	:	.
6.	泉 大雅	(大阪体育大学)	大3	:	.
7.	宗光 優希	(大阪体育大学)	大4	:	.
8.	生部 悠樹	(大阪教育大学)	大1	:	.

No. 47	女子	100m	バタフライ	タイム決勝
	2日目	関西記録	58.29	大会記録
				59.29

1組				着順	時間
1.	( )	( )		:	.
2.	水竹 愛美	(大阪国際大学)	大2	:	.
3.	新井 智捺	(立命館大学)	大4	:	.
4.	新沼 咲彩	(大阪体育大学)	大4	:	.
5.	西 藍霞	(大阪体育大学)	大4	:	.
6.	登 瞳羽	(大阪体育大学)	大3	:	.
7.	三浦 結依	(関西学院大学)	大2	:	.
8.	( )	( )		:	.

2組				着順	時間
1.	奥村 紗代	(大阪体育大学)	大1	:	.
2.	大林向日葵	(立命館大学)	大2	:	.
3.	與五澤美希	(立命館大学)	大1	:	.
4.	新山くるみ	(大阪体育大学)	大3	:	.
5.	國友 芙緒	(同志社大学)	大3	:	.
6.	福田 萌乃	(大阪体育大学)	大2	:	.
7.	新井はる佳	(大阪体育大学)	大2	:	.
8.	( )	( )		:	.

No. 48	男子	100m	バタフライ	タイム決勝
	2日目	関西記録	51.35	大会記録
				53.19

1組				着順	時間
1.	野崎 智仁	(神戸大学)	大1	:	.
2.	竹本 佳永	(神戸大学)	大4	:	.
3.	松本 拓也	(大阪国際大学)	大4	:	.
4.	千石 遼太	(立命館大学)	大4	:	.
5.	坂入 真幸	(大阪教育大学)	大1	:	.
6.	豊田 琢人	(立命館大学)	大4	:	.
7.	太田 浩紀	(神戸大学)	大1	:	.
8.	( )	( )		:	.

2組				着順	時間
1.	松阪 竜希	(神戸大学)	大3	:	.
2.	荘 舜希	(大阪国際大学)	大3	:	.
3.	恵田 史偉	(大阪教育大学)	大3	:	.
4.	垣内 洸星	(大阪体育大学)	大2	:	.
5.	藤原 大彰	(関西学院大学)	大2	:	.
6.	浅野 航輝	(大阪国際大学)	大2	:	.
7.	森本 熱海	(神戸大学)	大3	:	.
8.	( )	( )		:	.

3組				着順	時間
1.	芳田 拓海	(甲南大学)	大4	:	.
2.	三村 朋裕	(大阪教育大学)	大3	:	.
3.	木場 勇樹	(大阪教育大学)	大2	:	.
4.	村瀬 亘紀	(同志社大学)	大3	:	.
5.	大塚 悠智	(大阪教育大学)	大1	:	.
6.	阿部 航大	(大阪国際大学)	大1	:	.
7.	有友 敬亮	(関西学院大学)	大2	:	.
8.	( )	( )		:	.

4組				着順	時間
1.	廣川勇太郎	(立命館大学)	大1	:	.
2.	友田 和志	(大阪体育大学)	大1	:	.
3.	植田 竜成	(関西学院大学)	大3	:	.
4.	古橋 龍祐	(立命館大学)	大2	:	.
5.	木倉 颯太	(大阪体育大学)	大1	:	.
6.	十亀 正暉	(同志社大学)	大2	:	.
7.	川畑 皐馬	(立命館大学)	大2	:	.
8.	松浦 亨	(近畿大学)	大2	:	.

5組				着順	時間
1.	北村 祥瑛	(大阪体育大学)	大2	:	.
2.	好川 大雅	(関西学院大学)	大2	:	.
3.	春岡 草太	(大阪体育大学)	大4	:	.
4.	相羽 康平	(大阪体育大学)	大3	:	.
5.	松島 優太	(神戸大学)	大2	:	.
6.	生部 悠樹	(大阪教育大学)	大1	:	.
7.	杉井 郁哉	(関西学院大学)	大2	:	.
8.	堀 敬貴	(関西学院大学)	大3	:	.

No. 49 女子 100m 背泳ぎ タイム決勝  
2日目 関西記録 58.16 大会記録 1:00.62

1組	着順	時間
1.	( )	: .
2. 古谷野利紗	(同志社大学) 大1	: .
3. 石田 桃稼	(大阪体育大学) 大4	: .
4. 矢部瀬里香	(大阪体育大学) 大1	: .
5. 高嶋 愛菜	(立命館大学) 大1	: .
6. 八ツ本実柚	(大阪体育大学) 大2	: .
7.	( )	: .
8.	( )	: .

2組	着順	時間
1.	( )	: .
2. 木内 彩果	(大阪体育大学) 大3	: .
3. 吉田 亜未	(近畿大学) 大1	: .
4. 白石 楓佳	(同志社大学) 大1	: .
5. 谷向 花梨	(大阪体育大学) 大4	: .
6. 山田ひかる	(近畿大学) 大2	: .
7.	( )	: .
8.	( )	: .

No. 50 男子 100m 背泳ぎ タイム決勝  
2日目 関西記録 51.17 大会記録 54.16

1組	着順	時間
1.	( )	: .
2. 森本 恭輔	(神戸大学) 大1	: .
3. 中嶋 聡志	(大阪国際大学) 大1	: .
4. 志賀 寛和	(神戸大学) 大4	: .
5. 高橋 直希	(神戸大学) 大4	: .
6. 出口 雄基	(大阪教育大学) 大3	: .
7. 三宅 翔	(神戸大学) 大3	: .
8.	( )	: .

2組	着順	時間
1. 望月 蒼太	(立命館大学) 大1	: .
2. 佐藤 圭亮	(大阪国際大学) 大4	: .
3. 小笠原嵩文	(大阪国際大学) 大4	: .
4. 西川 颯人	(大阪体育大学) 大1	: .
5. 安井 陸登	(大阪体育大学) 大3	: .
6. 松井 太志	(同志社大学) 大2	: .
7. 前野 陸人	(神戸大学) 大2	: .
8.	( )	: .

3組	着順	時間
1. 大海 陸人	(神戸大学) 大4	: .
2. 畑田 瑛良	(大阪体育大学) 大4	: .
3. 林 快斗	(大阪体育大学) 大3	: .
4. 山村 波風	(大阪体育大学) 大4	: .
5. 吉水 尚樹	(大阪体育大学) 大2	: .
6. 志水 建斗	(甲南大学) 大1	: .
7. 東 侑玖	(大阪体育大学) 大3	: .
8.	( )	: .

4組	着順	時間
1. 森 海斗	(大阪体育大学) 大3	: .
2. 福本 勝太	(関西学院大学) 大2	: .
3. 高橋 篤広	(大阪体育大学) 大2	: .
4. 松本 拓也	(大阪国際大学) 大4	: .
5. 辻本 瑞樹	(大阪体育大学) 大1	: .
6. 南谷 和志	(大阪体育大学) 大4	: .
7. 河南 晟	(同志社大学) 大3	: .
8.	( )	: .

No. 51 女子 100m 平泳ぎ タイム決勝  
2日目 関西記録 1:07.09 大会記録 1:08.76

1組	着順	時間
1. 宇津木美都	(大阪体育大学) 大1	: .
2. 水野 陽花	(大阪教育大学) 大4	: .
3. 千住 響子	(神戸大学) 大1	: .
4. 梶田 美宇	(大阪教育大学) 大4	: .
5. 山口 佑菜	(立命館大学) 大1	: .
6. 橋本 萌夏	(同志社大学) 大1	: .
7. 大橋 愛子	(神戸大学) 大4	: .
8.	( )	: .

2組	着順	時間
1. 青山 美咲	(大阪体育大学) 大2	: .
2. 榮樂 遥香	(大阪体育大学) 大3	: .
3. 津田絵梨那	(近畿大学) 大1	: .
4. 水野 美鈴	(近畿大学) 大3	: .
5. 橋本 結衣	(近畿大学) 大1	: .
6. 藤崎 聖香	(近畿大学) 大4	: .
7. 戒能 朝陽	(大阪体育大学) 大3	: .
8.	( )	: .

No. 52 男子 100m 平泳ぎ タイム決勝  
2日目 関西記録 58.15 大会記録 59.70

1組	着順	時間
1. 平松 秀悟	(滋賀大学) 大3	: .
2. 大西 智之	(滋賀大学) 大3	: .
3. 長谷川大也	(甲南大学) 大4	: .
4. 芝山 優真	(大阪国際大学) 大3	: .
5. 草原 祐樹	(大阪国際大学) 大1	: .
6. 杉山 裕飛	(滋賀大学) 大3	: .
7. 清川 翔紀	(神戸大学) 大1	: .
8.	( )	: .

2組	着順	時間
1. 谷口 雄一	(大阪国際大学) 大3	: .
2. 岡部 翔	(甲南大学) 大1	: .
3. 木村虎太郎	(大阪教育大学) 大2	: .
4. 窪田 聖	(関西学院大学) 大3	: .
5. 藤本 剛	(大阪国際大学) 大4	: .
6. 武樋祥太郎	(関西学院大学) 大2	: .
7. 近藤 真史	(神戸大学) 大1	: .
8.	( )	: .

3組			着順	時間
1.	徳永 海偉	(大阪教育大学)	大4	: .
2.	木村 拓真	(関西学院大学)	大3	: .
3.	八木 大輝	(関西学院大学)	大1	: .
4.	藤山 朋紀	(立命館大学)	大3	: .
5.	小山 裕基	(近畿大学)	大2	: .
6.	峯浦 楽	(神戸大学)	大4	: .
7.	佐藤 亮士	(関西学院大学)	大2	: .
8.	( )	( )		: .

5組			着順	時間
1.	松本匠太郎	(大阪体育大学)	大3	: .
2.	雲井 銀河	(同志社大学)	大4	: .
3.	須古井大輝	(大阪体育大学)	大4	: .
4.	森 耀平	(立命館大学)	大1	: .
5.	森 圭佑	(大阪体育大学)	大3	: .
6.	平井 佑典	(関西学院大学)	大3	: .
7.	樫根滉太郎	(大阪教育大学)	大3	: .
8.	( )	( )		: .

4組			着順	時間
1.	上甫木大斗	(大阪体育大学)	大2	: .
2.	林 樹生	(立命館大学)	大4	: .
3.	原 大地	(同志社大学)	大4	: .
4.	森脇 裕大	(大阪体育大学)	大4	: .
5.	相浦 友希	(甲南大学)	大3	: .
6.	岡元 海風	(同志社大学)	大1	: .
7.	橋本 響	(同志社大学)	大1	: .
8.	( )	( )		: .



## 参加選手一覧

### 50:学関西

#### 50001 大阪体育大学

001 春岡 草太 大4  
 002 畑田 瑛良 大4  
 003 須古井大輝 大4  
 004 福田 裕輝 大4  
 005 宗光 優希 大4  
 006 山村 波風 大4  
 007 岸田 晃祐 大4  
 008 南谷 和志 大4  
 009 市川 舜明 大4  
 010 森脇 裕大 大4  
 011 松本匠太郎 大3  
 012 相羽 康平 大3  
 013 田村 冴生 大3  
 014 西本 憲伸 大3  
 015 山口 龍輝 大3  
 016 森 海斗 大3  
 017 泉 大雅 大3  
 018 山本 真 大3  
 019 村田 勇輝 大3  
 020 東 侑玖 大3  
 021 安井 陸登 大3  
 022 林 快斗 大3  
 023 森 圭佑 大3  
 024 武田 力紀 大3  
 025 松村 幸哉 大2  
 026 立山 拓路 大2  
 027 高橋 篤広 大2  
 028 北村 祥瑛 大2  
 029 垣内 洸星 大2  
 030 中川 瑛介 大2  
 031 吉水 尚樹 大2  
 032 辰己 悠祐 大2  
 033 上南木大斗 大2  
 034 山下 素直 大2  
 035 松葉 優作 大2  
 036 西川 颯人 大1  
 037 野原 梨玖 大1  
 038 辻本 瑞樹 大1  
 039 福田 練 大1  
 040 立花 彩翔 大1  
 041 木倉 颯太 大1

042 友田 和志 大1  
 043 大山 仁大 大1  
 044 石田 桃稼 大4  
 045 西 藍霞 大4  
 046 谷向 花梨 大4  
 047 新沼 咲彩 大4  
 048 橋場 有那 大4  
 049 松村 咲良 大3  
 050 戒能 朝陽 大3  
 051 河岸 凜子 大3  
 052 萩野 亜美 大3  
 053 新山くるみ 大3  
 054 登 瞳羽 大3  
 055 木内 彩果 大3  
 056 榮樂 遥香 大3  
 057 新井はる佳 大2  
 058 青山 美咲 大2  
 059 福田 萌乃 大2  
 060 八ツ本実柚 大2  
 061 水谷 楓 大2  
 062 石田十季子 大2  
 063 栢井 萌 大1  
 064 白瀧和霞葉 大1  
 065 矢部瀬里香 大1  
 066 西村 晴希 大1  
 067 高辺ひなた 大1  
 068 宇津木美都 大1  
 069 山村 莉子 大1  
 070 奥村 紗代 大1

#### 50002 大阪教育大学

071 徳永 海偉 大4  
 072 三村 朋裕 大3  
 073 大崎 達也 大3  
 074 出口 雄基 大3  
 075 恵田 史偉 大3  
 076 信田 涼介 大3  
 077 櫻根滉太郎 大3  
 078 木場 勇樹 大2  
 079 木村虎太郎 大2  
 080 二宮 亮太 大2  
 081 竹田 瞬希 大2  
 082 悦過 大知 大2  
 083 坂入 真幸 大1

084 生部 悠樹 大1  
 085 大塚 悠智 大1  
 086 水野 陽花 大4  
 087 梶田 美宇 大4  
 088 清川 柚紀 大3  
 089 入江 望来 大2

#### 50003 大阪大学

090 近藤 亮介 大4  
 091 紀本 千曲 大4  
 092 西山 京吾 大3  
 093 井崎 洋介 大4  
 094 川口 峻平 大3  
 095 高橋 裕汰 大4  
 096 宮崎 航 大4  
 097 北條 拓也 大3  
 098 角野 智哉 大2  
 099 加藤 大佳 大3  
 100 川野 誠悟 大3  
 101 富田 雄揮 大3  
 102 新留 晴貴 大2  
 103 近藤 泰吾 大3  
 104 吉野 裕貴 大2  
 105 大倉 稜也 大2  
 106 岸本 武 大2  
 107 佐藤壮一郎 大2  
 108 渡辺 誠也 大2  
 109 秋山 拓海 大2  
 110 篠崎 航介 大2  
 111 長野 冬瑚 大2  
 112 大前翔太郎 大2  
 113 角 俊秀 大2  
 114 清家 豊 大1  
 115 石井 歩 大1  
 116 松本 海璃 大1  
 117 北畑 俊翔 大1  
 118 大浦 颯喜 大1  
 119 赤木 なな 大4  
 120 菱田 三菜 大4  
 121 小杉名南子 大4  
 122 平嶋 美月 大3  
 123 松本 和海 大3  
 124 太田ひまわり 大3  
 125 明石 奈々 大3

126 中西 柚香 大2  
 127 釜崎 千尋 大2

#### 50006 関西学院大学

143 勝見 駿佑 大4  
 144 南 昌志 大4  
 145 仲村 尚大 大4  
 146 斉藤 迅 大3  
 147 大谷 雄剛 大3  
 148 三野 漢 大3  
 149 木村 拓真 大3  
 150 植田 竜成 大3  
 151 堀 敬貴 大3  
 152 窪田 聖 大3  
 153 平井 佑典 大3  
 154 福本 勝太 大2  
 155 佐藤 亮士 大2  
 156 好川 大雅 大2  
 157 高橋 優輝 大2  
 158 杉井 郁哉 大2  
 159 楠田 将也 大2  
 160 増田 達哉 大2  
 161 藤原 大彰 大2  
 162 有友 敬亮 大2  
 163 武樋祥太郎 大2  
 164 濱 享輔 大1  
 165 長澤 樹 大1  
 166 田中 一路 大1  
 167 田中 駿真 大1  
 168 山田 晃誠 大1  
 169 八木 大輝 大1  
 170 久世 航大 大1  
 171 林 みのり 大4  
 172 松永真彩子 大3  
 173 三浦 結依 大2  
 174 佐野 仁美 大1  
 175 天野 百望 大1  
 176 濱田 莉子 大1

#### 50007 武庫川女子大

177 好川さくら 大4  
 178 岡井谷美咲 大4  
 179 檜垣 彩香 大4  
 180 前田 美玖 大3  
 181 大西 葉 大3

182 田中 唯稀 大3  
 183 梶田明日香 大3  
 184 藤澤 愛海 大3  
 185 熊野 亜美 大3  
 186 高谷 海咲 大2  
 187 木本緋奈乃 大2  
 188 渡邊 美有 大2  
 189 皆見 香琳 大2  
 190 上根 悠香 大2  
 191 前川優里亜 大1  
 192 田中小都乃 大1  
 193 山下 紗知 大1  
 194 湯口 百恵 大1  
 195 中前 凜音 大1

#### 50008 甲南大学

196 山本康司郎 大4  
 197 芳田 拓海 大4  
 198 長谷川大也 大4  
 199 相浦 友希 大3  
 200 小林 亮太 大3  
 201 鈴木 翔太 大2  
 202 船本 幸輝 大2  
 203 後藤 遥人 大2  
 204 西元 優真 大2  
 205 山本 真大 大1  
 206 岡部 翔 大1  
 207 山田 廉 大1  
 208 小西 大翔 大1  
 209 志水 建斗 大1  
 210 下家 快斗 大1  
 211 美藤 麻衣 大1

#### 50009 神戸大学

212 志賀 寛和 大4  
 213 宮川 大輝 大4  
 214 竹本 佳永 大4  
 215 柳橋 和輝 大4  
 216 峯浦 楽 大4  
 217 高橋 直希 大4  
 218 門 隆一 大4  
 219 大海 陸人 大4  
 220 大山凌太郎 大4  
 221 松阪 竜希 大3  
 222 徳山 元太 大2

## 参加選手一覧

223 森本 熱海 大3	264 十亀 正暉 大2	306 塚本ひなた 大4	348 和嶋 優太 大1	50028 滋賀大学	
224 中田 晃輔 大2	265 松井 太志 大2	307 小島 奈々 大3	349 谷 裕果 大4	392 大西 智之 大3	
225 西 裕大 大3	266 峰尾 迅 大2	308 野瀬 理紗 大2	350 喜來 夏純 大4	393 小畑翔太郎 大3	
226 村尾 知紀 大3	267 橋本 響 大1	309 寺西 香凜 大2	351 堀 あずみ 大4	394 平松 秀悟 大3	
227 三宅 翔 大3	268 説田 啓佑 大1	310 荒井 春海 大2	352 佐藤 菜桜 大3	395 橋本 健吾 大3	
228 前野 陸人 大2	269 須藤 颯 大1	311 内田 英里 大2	353 横田 杏圭 大3	396 杉山 裕飛 大3	
229 野崎 智仁 大1	270 岡元 海風 大1	312 下西 恭代 大1	354 奥田 凜 大3	50030 立命館大学	
230 松島 優太 大2	271 國友 芙緒 大3	313 小塚 美輝 大1	355 原 美都紀 大3	418 豊田 琢人 大4	
231 近藤 真史 大1	272 白石 楓佳 大1	314 小野ひなた 大1	356 河村 芽美 大2	419 井野 寛基 大4	
232 太田 浩紀 大1	273 橋本 萌夏 大1	315 大原 沙智 大1	357 河村 実咲 大2	420 林 樹生 大4	
233 岡崎 圭佑 大2	274 古谷野利紗 大1	50023 関西大学		421 千石 遼太 大4	
234 森本 恭輔 大1	50022 天理大学		358 瀧本帆乃佳 大2	422 早矢仕幸佑 大3	
235 細見 隼斗 大1	275 善野 翔 大4	316 篠野 司 大4	359 横田 涼乃 大2	423 柴垣 光佑 大3	
236 清川 翔紀 大1	276 中島 豪隆 大4	317 森本 悠太 大4	360 藤田 歩花 大2	424 山崎 寛人 大3	
237 大橋 愛子 大4	277 豊福 啓太 大4	318 長谷 樹 大4	361 丸山 夏輝 大2	425 久慈 大翔 大3	
238 五十嵐野恵 大4	278 生畑目啓人 大4	319 山口 凌慧 大4	362 林 依茉 大2	426 高田 凌佑 大3	
239 石田 絢子 大3	279 黒木 涉 大4	320 岡田 侑万 大4	363 天白 愛菜 大1	427 藤山 朋紀 大3	
240 友定 佳那 大3	280 中村 海人 大3	321 長尾 息吹 大4	364 西口 花梨 大1	428 小西 隆元 大3	
241 千住 響子 大1	281 岡嶋 翔太 大3	322 前田 大毅 大4	50025 京都大学		
50010 近畿大学		323 中山 拓紀 大4	365 前多 陸 大4	429 中野 雄太 大2	
242 池田 隆晟 大4	282 渡辺 翔太 大3	324 安丸 晃生 大3	366 今瀧 雄登 大4	430 川畑 皐馬 大2	
243 種村 颯太 大4	283 片山 直人 大3	325 黒木 那都 大3	367 船木 敢大 大4	431 田中 陽大 大1	
244 小山 裕基 大2	284 関 翔太 大3	326 宮崎 聖也 大3	368 泉 慎之助 大4	432 古橋 龍祐 大2	
245 松浦 亨 大2	285 松岡 桜介 大3	327 長谷川大亮 大3	369 加藤 公朗 大3	433 高橋 駿 大1	
246 齋藤 大輝 大2	286 椎名 建斗 大3	328 高橋 拓実 大3	370 岡本 航希 大4	434 廣川勇太郎 大1	
247 粟野 翔 大1	287 浦田 悠介 大3	329 城 広翔 大3	371 櫻井 雄太 大4	435 森 耀平 大1	
248 奥山 綾子 大4	288 大島谷 龍 大2	330 吉田 怜生 大2	372 中込 智樹 大4	436 川崎 甲斐 大1	
249 藤崎 聖香 大4	289 和田信太郎 大2	331 畑中 千拓 大2	373 馬場 英寿 大3	437 望月 蒼太 大1	
250 北田 祥 大4	290 山本 陸哉 大2	332 北村龍太郎 大2	374 小松 大登 大3	438 是枝 未来 大4	
251 水野 美鈴 大3	291 太田 聖高 大2	333 倉角 岳人 大2	375 日下 和希 大3	439 伊藤菜津季 大4	
252 山田ひかる 大2	292 杉山 竜盛 大2	334 山本 そら 大2	376 三木 京介 大3	440 新井 智捺 大4	
253 津田絵梨那 大1	293 川野 湧輝 大2	335 濱口 怜央 大2	377 松田 裕道 大3	441 大林向日葵 大2	
254 吉田 亜未 大1	294 市川 嵐士 大2	336 山川慎之助 大1	378 山本裕一朗 大2	442 與五澤美希 大1	
255 橋本 結衣 大1	295 長谷川陽平 大2	337 片山 匠 大1	379 福田優二郎 大2	443 山口 佑菜 大1	
50021 同志社大学		296 高田 雅登 大2	380 塩原進太郎 大1	444 高嶋 愛菜 大1	
256 原 大地 大4	297 小野 朝央 大2	338 日野 嵩斗 大1	381 棕本 暖 大2	50035 摂南大学	
257 佐々木善健 大4	298 萩原健太郎 大2	339 比良 凌和 大1	382 渡邊 諒聖 大2	445 井上 歩紀 大4	
258 雲井 銀河 大4	299 入江 五陸 大2	340 山本 貫太 大1	383 宮田 潤 大1	446 黒木 宏紀 大4	
259 本田 海雅 大3	300 南 奎吾 大1	341 萩原 涼介 大1	384 奥田 幸登 大1	447 加治屋 駿 大4	
260 杉原 康平 大3	301 藤原 尊 大1	342 廣本 新 大1	385 嶋田 樹香 大3	448 植 達哉 大3	
261 河南 晟 大3	302 甲斐 秀輝 大1	343 中川 雄平 大1	386 豊田 光彩 大3	449 黒土 大記 大2	
262 村瀬 亘紀 大3	303 辻 一馬 大1	344 大川 将矢 大1	387 池内日奈子 大2	450 渡部 智 大2	
263 猿山 翔太 大2	304 渡邊 健晴 大1	345 富永 健太 大1	388 熊川ひなた 大2	451 田原 和佳 大1	
	305 國井 麻未 大4	346 小川 慶馬 大1	389 森花 来未 大1	452 吾田 大騎 大1	
		347 安野 愛叶 大1			

## 参加選手一覽

453 池谷 永人 大1	493 最相 秀平 大3	
<hr/>		
50043 大阪国際大学	494 野口 祐輔 大2	
<hr/>		
454 佐藤 圭亮 大4	495 竹中 綾一 大2	
455 芝田 悠馬 大4	496 原田 一真 大1	
456 小笠原嵩文 大4	497 藤山 英士 大1	
457 松本 拓也 大4	498 東 蒼太 大1	
458 藤本 剛 大4	499 竹本 一稀 大1	
459 山下 裕央 大4	<hr/>	
50095 甲南女子大学		
460 小山裕次郎 大3	586 安部和佳奈 大4	
461 芝山 優真 大3	587 川原 未輝 大4	
462 松尾 柁樹 大3	588 望月 悠加 大2	
463 谷口 雄一 大3	589 藤本 理子 大1	
464 莊 舜希 大3		
465 反田 竜聖 大3		
466 十田 一輝 大2		
467 浅野 航輝 大2		
468 谷口 碧恋 大2		
469 山本 楓芽 大2		
470 常岡 裕介 大2		
471 竹村 優馬 大2		
472 上口 紘平 大2		
473 衣笠 優一 大1		
474 水野 翔太 大1		
475 草原 祐樹 大1		
476 長嶋 竜生 大1		
477 中嶋 聡志 大1		
478 阿部 航大 大1		
479 田中亜衣里 大3		
480 安藤 梨沙 大3		
481 水竹 愛美 大2		
482 松本 彩花 大2		
483 齋藤 りな 大1		
484 高橋美沙姫 大1		
<hr/>		
50053 龍谷大学		
<hr/>		
485 木下 成慈 大4		
486 平良 暢崇 大4		
487 川端 大暉 大1		
488 堀内 厚志 大1		
489 門谷 惟吹 大1		
490 別所 七葉 大3		
<hr/>		
50059 大阪経済大学		
<hr/>		
491 堀田 天音 大3		
492 竹國 龍斗 大3		

# 棄権届出用紙

届出日 年 月 日 公益財団法人 日本水泳連盟学生委員会関西支部

団体番号	50	所属団体名		記載責任者		印
------	----	-------	--	-------	--	---

ページ	プログラム No.	組	水路	選手名



# 棄権届出用紙

届出日 年 月 日 公益財団法人 日本水泳連盟学生委員会関西支部

団体番号	50	所属団体名		記載責任者		印
------	----	-------	--	-------	--	---

ページ	プログラム No.	組	水路	選手名



# 当日オープン届出用紙

届出日 年 月 日 公益財団法人 日本水泳連盟学生委員会関西支部

団体番号	50	所属団体名		記載責任者		印
申込種目	プログラム No.		男子			
			女子	m		
選手情報	選手番号	(フリガナ)		学年	↓旧日水連番号 / ↑新日水連番号	
		選手名			150	

以下、記録員使用欄

プログラム No.		組		水路	
-----------	--	---	--	----	--

受付		会計	
OPプロ		個票	

選手番号	
------	--

エントリーオーダー

選手番号		プログラム No.		組		水路	
------	--	-----------	--	---	--	----	--

入力確認

リザルト A	
--------	--

入力確認

リザルト B	
--------	--

訂正	
----	--

通告	
----	--

# 当日オープン届出用紙

届出日 年 月 日 公益財団法人 日本水泳連盟学生委員会関西支部

団体番号	50	所属団体名		記載責任者		印
申込種目	プログラム No.		男子			
			女子	m		
選手情報	選手番号	(フリガナ)		学年	↓旧日水連番号 / ↑新日水連番号	
		選手名			150	

以下、記録員使用欄

プログラム No.		組		水路	
-----------	--	---	--	----	--

受付		会計	
OPプロ		個票	

選手番号	
------	--

エントリーオーダー

選手番号		プログラム No.		組		水路	
------	--	-----------	--	---	--	----	--

入力確認

リザルト A	
--------	--

入力確認

リザルト B	
--------	--

訂正	
----	--

通告	
----	--

## FINAマーク剥離水着確認票

年 月 日

大会名			
氏名			
大学名			
種目			
プログラム	NO.	組	レーン
水着メーカー			
品名・品番・製造番号			
FINA承認番号			

受取日時	受取者名	審判長
/ :		

## FINAマーク剥離水着確認票

年 月 日

大会名			
氏名			
大学名			
種目			
プログラム	NO.	組	レーン
水着メーカー			
品名・品番・製造番号			
FINA承認番号			

受取日時	受取者名	審判長
/ :		

# プログラム訂正用紙

届出日 年 月 日

公益財団法人 日本水泳連盟学生委員会関西支部

団体番号	50	所属団体名		記載責任者		印
------	----	-------	--	-------	--	---

ページ	プロNo.	種目		組	コース
		女子			
		男子	m		

	誤		正
氏名		⇒	氏名
所属		⇒	所属
学年		⇒	学年
その他		⇒	その他

受付	⇒	審判長	⇒	訂正	⇒	リザルト	⇒	電光	⇒	通告
----	---	-----	---	----	---	------	---	----	---	----

# プログラム訂正用紙

届出日 年 月 日

公益財団法人 日本水泳連盟学生委員会関西支部

団体番号	50	所属団体名		記載責任者		印
------	----	-------	--	-------	--	---

ページ	プロNo.	種目		組	コース
		女子			
		男子	m		

	誤		正
氏名		⇒	氏名
所属		⇒	所属
学年		⇒	学年
その他		⇒	その他

受付	⇒	審判長	⇒	訂正	⇒	リザルト	⇒	電光	⇒	通告
----	---	-----	---	----	---	------	---	----	---	----

# 関西支部競技会緊急チャート



第1発見者

学連委員

支部長

連絡

連絡

報告

館責任者

報告

【支部救護担当者】

救護担当副支部長(不在の場合は理事)及び  
競技会総務(事務局員)  
※学連委員と連携して動く

搬送

連絡

救護室

加盟校責任者

搬送

連絡

病院

※加盟校責任者が必ず1名付き添う

保護者

※病院からは選手  
とともに帰宅する

119番通報

※支部長と支部救護担当者の  
協議による判断の上で行う