

# 2020年度

## 関西学生秋季水泳競技大会 AUTUMN CHALLENGE

主催 (公財) 日本水泳連盟 学生委員会 関西支部  
後援 (一財) 大阪水泳協会  
期日 2020年9月21日(月・祝)・9月22日(火・祝)  
会場 丸善インテック大阪プール

### 大会役員

名誉会長	酒井 勝敬						
会長	樋口 浩三						
総務	田嶋 恭江	金 一波	大橋 健弘	小田 滋晃	北川 大錫		
	山本 貴司	西田 円	村瀬 陽介	太田 雅夫	南 圭一郎		
	石崎 大樹	濱田 将志	田畑 直紀	江上 功一	山下 裕斗		
	芳賀 康大	須関 諒	島津 大地	水野 光	糸田 愛梨		
	長野 博樹	柳樂 美雨	安東 寛仁	藏口 敬一			

### 競技役員

審判長	西田 円						
副審判長	松下 正子	大澤 草三	高岸 清治	辻 義継	飯田 信		
泳法審判員	植田 克彦	巽 昌彦	永瀬 篤久	山口 修治	博多屋信男		
	太田 雅夫	石坂 喜一	都井 萌	黒澤 直弘	松井 佳奈		
出発合図員	赤井 亮太	大谷 洸	中島 豪隆	今村 脩人	玉串 颯麻		
	谷口 雄一						
折返監察員	田倉 正敏	馬場 勇輝	村上 麗奈	山川 凱	一ノ宮 陸		
	長濃 幸輝	佐藤 圭亮	好川さくら	塩田 駿	池田 隆晟		
	川上 悠斗	高須加大和	田村 冴生	関 翔太	高橋 侑希		
	渡邊 資生	吉川 大輝	梅井 一輝	下村 優	上野 隼暉		
	花谷 翔	森藤 日菜	長谷川大亮	岩本 菜央	藤澤 愛海		
	東 侑玖	友定 佳那	渡部 良樹	大内 寧々	木場 勇樹		
	齋藤 大輝	松井 太志	十田 一輝	浅野 航輝			
記録員	進 貴裕	藤川 理子	高橋 忠祥	長野 博樹	松本 拓		
	酒本 香奈	峰山 萌衣	宮島 秀明				
機械操作員	中辻 茂樹	岡田 侑万	長谷川大也	清野 涼二	中道 理央		
招集員	西岡 宏祐	糸田 愛梨	荻野 菜摘	柴田 恭奈	山田 優太		
	小須田 堯	登 瞳羽					
通告員	生田 杏奈	安東 寛仁	村地みなみ	千石 遼太	赤井 愛		
	菱田 三菜						
場内司令	水野 光						
会場	大橋 健弘	濱田 将志	田畑 直紀	山下 裕斗	岡村 芽玖		
	坂口 瑞帆	芳賀 康大	堀上 寛弥	岐邨 恭彦	柳樂 美雨		
	菅野 瑞生	下地 五朗					
受付	須関 諒	島津 大地	的場 光弘	山田 千聖	一宮 優希		
医師	相澤 徹						
看護師	樹下紗矢佳						
ライフセーバー	競技役員一同						

## 公益財団法人日本水泳連盟 学生委員会関西支部

### 個人情報の取り扱いについて

参加申し込みに係わる団体情報・個人情報は、本支部の競技者登録管理及び登録者であることの識別、各競技会のプログラム（スタートリスト・組合せリスト）等の作成、各競技会での各種リザルトの公表（ホームページ・報道機関）等の作成以外の目的で利用することはありません。

# 【大切なことですから、本欄を読んで必ず守ってください】

2019年4月1日  
公益財団法人 日本水泳連盟

## I 宣伝・広告の媒体について

本連盟では選手や役員のみなさんが宣伝・広告の媒体とならないように競技会の会場（招集所出口からテーブル・植栽・柵・チェーン・パーテーション等の造作物で仕切られた範囲内）内で着たり、持ち込んだりするもの、たとえば水着やシャツ、トレーニングウェア、バッグなどのマークなどについて次のように制限をしています。よく読んで必ず守ってください。

### 1 ついていてもよいもの

- (1) 自分の氏名、エントリーした所属（チーム・学校・クラブ等）の名称やマーク。
- (2) 国旗・国または地域の名称、都道府県や市町村の名称やマーク。
- (3) 公式競技会および公認競技会のシンボルマークや本連盟が認めたもの。
- (4) 水着・ウェア等のメーカーロゴ・マーク。
- (5) 事前に届出承認がされている、スポンサーロゴ。

### 2 それぞれの大きさと数

それぞれの大きさ（サイズ）は着用前の面積とします。採寸方法は正方形または長方形とみなし、縦×横で面積を求めます。それぞれの面積は最大を示し、その範囲内であれば大きさに規定はありません。

マークの種類/用途	水着についてよい大きさと数	ウェアについてよい大きさと数	その他のものについてよい大きさと数
自分の氏名、エントリーした所属の名称・マーク、国旗・国または地域等の名称やマーク、公式・公認競技会のマークや本連盟が認めたもの	競泳は50cm <sup>2</sup> 以内で1カ所。 競泳以外の競技は大きさと数に制限はなし。	大きさと数に制限はなし。	大きさと数に制限はなし。
メーカーのロゴ・マーク	メーカーロゴまたはマークは30cm <sup>2</sup> 以内で1カ所。（注1）	メーカーロゴは40cm <sup>2</sup> 以内で1カ所。マークは20cm <sup>2</sup> 以内であれば、いくつ、ついていてもよい。	メーカーロゴは20cm <sup>2</sup> 以内で1カ所。マークは20cm <sup>2</sup> 以内であれば、いくつ、ついていてもよい。
事前承認されたスポンサーロゴ	30cm <sup>2</sup> 以内で1カ所。	40cm <sup>2</sup> 以内で1カ所。	20cm <sup>2</sup> 以内で1カ所。

注1 ワンピース水着の場合は、ウエストより上に1つウエストより下に1つ許され、ツーピース水着の場合は、上部に1つ下部に1つが許される。ただし、これらの商標名は相互に隣接して置くことはできない。

## II 国内競技会での競泳水着の取り扱いについて

本連盟ならびに加盟団体が主催する競技会（公式競技会）と公認された競技会（公認競技会）の競泳競技において、着用できる水着は下記の通りです。

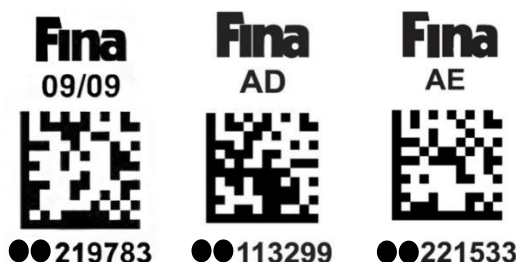
### 1 FINAの公認した水着を着用すること。

※規定に外れる水着を着用して泳いだ場合の記録は、各公式・公認競技において参考記録扱いとなり、決勝への出場および全国大会や国際大会の標準突破記録として認められず、本連盟のランキングにも反映されません。

### 2 着用できる水着は1枚のみとし、水着の重ね着は禁止します。

### 3 水着へのテーピングおよび2次加工は禁止します。

※水着の重ね着、水着へのテーピングおよび2次加工の規定に違反した場合は失格となります。



# 競泳日本記録（男子）

2020年3月18日 現在

## 自由形

50m	21.67	塩浦 慎理	イトマン東進	東京辰巳国際水泳場	2019年4月7日	日本選手権
100m	47.87	中村 克	イトマン東進	東京辰巳国際水泳場	2018年2月18日	KONAMI OPEN 2018
200m	1:45.22	松元 克央	日本 光	州	2019年7月23日	第18回世界選手権
400m	3:43.90	萩野 公介	東洋大	東京辰巳国際水泳場	2014年4月12日	日本選手権
800m	7:49.65	松田 丈志	レオパレス21	浜松市総合水泳場	2009年4月19日	日本選手権
1500m	14:54.80	山本 耕平	ミズノ	東京辰巳国際水泳場	2014年6月20日	ジャパンオープン2014

## 背泳ぎ

50m	24.24	古賀 淳也	日本	ローマ	2009年8月2日	第13回世界選手権
100m	52.24	入江 陵介	近畿大学	熊本市総合屋内プール	2009年9月5日	日本選手権
200m	1:52.51	入江 陵介	日本	ローマ	2009年7月31日	第13回世界選手権

## 平泳ぎ

50m	26.94	小関也朱篤	日本	モンテカルロ	2018年6月17日	ヨーロッパグランプリサーキット
100m	58.78	小関也朱篤	日本	モンテカルロ	2018年6月17日	ヨーロッパグランプリサーキット
200m	2:06.67	渡辺 一平	早稲田大	東京辰巳国際水泳場	2017年1月29日	東京都選手権

## バタフライ

50m	23.27	井田 憲吾	自衛隊	東京辰巳国際水泳場	2019年4月2日	日本選手権
100m	51.00	河本 耕平	新潟県	ダイエープロビスフェニックスプール	2009年9月11日	第64回国民体育大会
200m	1:52.53	瀬戸 大也	日本	北 京	2020年1月18日	FINA Champions Swim Series

## 個人メドレー

200m	1:55.07	萩野 公介	東洋大	東京辰巳国際水泳場	2016年4月9日	日本選手権
400m	4:06.05	萩野 公介	日本	リオデジャネイロ	2016年8月6日	リオオリンピック

## フリーリレー

4x50m	1:28.35	塩浦 慎理 中村 克 松元 克央 関 海哉	日本	シドニー	2019年5月12日	シドニーオープン
4x100m	3:12.54	中村 克 塩浦 慎理 松元 克央 溝畑 樹蘭	日本	東京辰巳国際水泳場	2018年8月11日	パンパシフィック選手権
4x200m	7:02.26	内田 翔 奥村 幸大 日原 将吾 松田 丈志	日本	ローマ	2009年7月31日	第13回世界選手権

## メドレーリレー

4x50m	1:37.77	金子 雅紀 小関也朱篤 川本 武史 塩浦 慎理	日本	パース	2016年2月5日	3カ国対抗戦
4x100m	3:30.03	入江 陵介 小関也朱篤 小堀 勇気 塩浦 慎理	日本	ジャカルタ	2018年8月24日	第18回アジア競技大会

## ミックスフリーリレー

4x100m	3:24.67	中村 克(男) 松元 克央(男) 大本 里佳(女) 佐藤 綾(女)	日本	光 州	2019年7月27日	第18回世界選手権
--------	---------	--	----	-----	------------	-----------

## ミックスメドレーリレー

4x100m	3:40.98	入江 陵介(男) 小関也朱篤(男) 池江璃花子(女) 青木 智美(女)	日本	東京辰巳国際水泳場	2018年8月9日	パンパシフィック選手権
--------	---------	--	----	-----------	-----------	-------------

# 競泳日本記録 (女子)

2020年3月18日 現在

## 自由形

50m	24.21	池江璃花子	ルネサンス亀戸	東京辰巳国際水泳場	2018年4月6日	日本選手権
100m	52.79	池江璃花子	ルネサンス	東京辰巳国際水泳場	2018年11月18日	KOSUKE KITAJIMA CUP
200m	1:54.85	池江璃花子	日本	東京辰巳国際水泳場	2018年8月9日	パンパシフィック選手権
400m	4:05.19	柴田 亜衣	日本	メルボルン	2007年3月25日	第12回世界選手権
800m	8:23.68	山田沙知子	KONAMI	東京辰巳国際水泳場	2004年4月23日	日本選手権
1500m	15:58.55	柴田 亜衣	日本	メルボルン	2007年3月27日	第12回世界選手権

## 背泳ぎ

50m	27.51	寺川 綾	ミズノ	ダイエープロビスフェニックスプール	2013年4月13日	日本選手権
100m	58.70	寺川 綾	日本	バルセロナ	2013年8月4日	第15回世界選手権
200m	2:07.13	中村 礼子	日本	北京	2008年8月16日	北京オリンピック

## 平泳ぎ

50m	30.64	鈴木 聡美	ミキハウス	東京辰巳国際水泳場	2018年4月3日	日本選手権
100m	1:05.88	渡部香生子	JSS立石	東京辰巳国際水泳場	2014年6月19日	ジャパンオープン2014
200m	2:19.65	金藤 理絵	J a k e d	東京辰巳国際水泳場	2016年4月9日	日本選手権

## バタフライ

50m	25.11	池江璃花子	日本	カネ	2018年6月10日	ヨーロッパアンプリサーキット
100m	56.08	池江璃花子	日本	東京辰巳国際水泳場	2018年8月11日	パンパシフィック選手権
200m	2:04.69	星 奈津美	スウィン大教	東京辰巳国際水泳場	2012年4月5日	日本選手権

## 個人メドレー

200m	2:07.91	大橋 悠依	日本	ブダペスト	2017年7月24日	第17回世界選手権
400m	4:30.82	大橋 悠依	イトマン東進	東京辰巳国際水泳場	2018年4月8日	日本選手権

## フリーリレー

4x50m	1:40.95	大本 里佳 青木 智美 白井 璃緒 池本 凪沙	日本	シドニー	2019年5月12日	シドニーオープン
4x100m	3:36.17	大本 里佳 青木 智美 佐藤 綾 白井 璃緒	日本	光州	2019年7月21日	第18回世界選手権
4x200m	7:48.96	五十嵐千尋 池江璃花子 白井 璃緒 大橋 悠依	日本	東京辰巳国際水泳場	2018年8月10日	パンパシフィック選手権

## メドレーリレー

4x50m	1:51.33	諸貫 瑛美 鈴木 聡美 山口 美咲 青木 智美	日本	パース	2015年1月31日	BHP 対 抗 戦
4x100m	3:54.73	酒井 夏海 鈴木 聡美 池江璃花子 青木 智美	日本	ジャカルタ	2018年8月23日	第18回アジア競技大会

## ミックスフリーリレー

4x100m	3:24.67	中村 克(男) 松元 克央(男) 大本 里佳(女) 佐藤 綾(女)	日本	光州	2019年7月27日	第18回世界選手権
--------	---------	--	----	----	------------	-----------

## ミックスメドレーリレー

4x100m	3:40.98	入江 陵介(男) 小関也朱篤(男) 池江璃花子(女) 青木 智美(女)	日本	東京辰巳国際水泳場	2018年8月9日	パンパシフィック選手権
--------	---------	--	----	-----------	-----------	-------------

# 競泳関西学生記録（男子）

2020年09月06日現在

種目／距離	記録	選手名	所属	年度	競技会
<b>自由形</b>					
50m	22.62	河野 元斗	同志社大学	2018	第94回日本学生選手権
100m	49.28	坂田 怜央	近畿大学	2014	第90回日本学生選手権
200m	1:47.23	坂田 怜央	近畿大学	2014	第90回日本学生選手権
400m	3:50.52	井本 元汰	近畿大学	2018	JAPAN OPEN 2018
800m	7:59.26	井本 元汰	近畿大学	2018	第94回日本選手権
1500m	15:19.45	菖池 竜輝	近畿大学	2019	第95回日本学生選手権
<b>背泳ぎ</b>					
50m	24.96	入江 陵介	近畿大学	2009	第85回日本選手権
100m	52.24	入江 陵介	近畿大学	2009	第85回日本学生選手権
200m	1:54.02	入江 陵介	近畿大学	2009	第85回日本選手権
<b>平泳ぎ</b>					
50m	27.66	高田 大志	近畿大学	2019	第95回日本選手権
100m	59.92	高田 大志	近畿大学	2020	2020年度関西学生秋季公認記録会
200m	2:10.78	池下 尊惇	大阪体育大学	2014	第90回日本選手権
<b>バタフライ</b>					
50m	24.02	幸島 健人	近畿大学	2017	第93回日本選手権
100m	53.21	寛嶋 尚二	近畿大学	2019	第95回日本学生選手権
200m	1:57.05	公門 和輝	天理大学	2013	第89回日本学生選手権
<b>個人メドレー</b>					
200m	1:59.27	井狩 裕貴	近畿大学	2019	第95回日本学生選手権
400m	4:13.83	井狩 裕貴	近畿大学	2019	第95回日本学生選手権
<b>フリーリレー</b>					
		(チーム名)	(泳者)		
4×100m	3:20.84	近畿大学		2018	第94回日本学生選手権
			臼田 悠人・藤山・小林・幸島		
4×200m	7:18.09	近畿大学		2017	第93回日本学生選手権
			藤山 敦司・坂田・小林・井本		
<b>メドレーリレー</b>					
4×100m	3:36.49	近畿大学		2011	第87回日本学生選手権
			入江 陵介・坂田・木村・外館		

# 競泳関西学生記録（女子）

2019年09月08日現在

種目／距離	記録	選手名	所属	年度	競技会
<b>自由形</b>					
50m	25.50	山口 美咲	近畿大学	2009	第85回日本選手権
100m	54.97	山口 美咲	近畿大学	2009	第85回日本学生選手権
200m	1:59.70	高野 綾	同志社大学	2014	第90回日本学生選手権
400m	4:11.11	奥田麻理奈	近畿大学	2008	第84回日本学生選手権
800m	8:31.05	矢野友里江	関西大学	2008	第84回日本学生選手権
1500m	16:41.99	増田 葵	近畿大学	2018	JAPAN OPEN 2018
<b>背泳ぎ</b>					
50m	28.26	竹村 幸	近畿大学	2009	JAPAN OPEN 2009
100m	1:00.95	竹村 幸	近畿大学	2011	第87回日本学生選手権
200m	2:10.95	竹村 幸	近畿大学	2011	第87回日本学生選手権
<b>平泳ぎ</b>					
50m	32.65	平原 雪子	関西学院大学	2011	JAPAN OPEN 2011
100m	1:08.78	福田 愛美	同志社大学	2013	第89回日本学生選手権
200m	2:26.98	福田 愛美	同志社大学	2011	第87回日本学生選手権
<b>バタフライ</b>					
50m	27.18	奥村 綾香	近畿大学	2009	第85回日本選手権
100m	58.84	小林 奈央	大阪教育大学	2015	第91回日本学生選手権
200m	2:07.69	矢野友里江	関西大学	2008	第84回日本学生選手権
<b>個人メドレー</b>					
200m	2:13.65	上田奈美希	関西大学	2015	第91回日本学生選手権
400m	4:44.00	上田奈美希	関西大学	2013	第89回日本学生選手権
<b>フリーリレー</b>					
		(チーム名)	(泳者)		
4×50m	1:42.44	近畿大学		2008	第84回日本学生選手権
			中村 望美・奥村・上田・山口		
4×100m	3:45.33	近畿大学		2009	第85回日本学生選手権
			中村 望美・奥村・上田・山口		
4×200m	8:09.18	近畿大学		2018	第94回日本学生選手権
			増田 葵・岩佐・松本・神崎		
<b>メドレーリレー</b>					
4×100m	4:04.70	近畿大学		2009	第85回日本学生選手権
			竹村 幸・橋本・奥村・山口		

# ドーピングって、なに？ なんでいけないの？

ドーピングとはフェアプレーの精神に反して、競技における運動能力の向上を目的として禁止物質を使用したり物理的な方法を用いたりすることです。また、チームスタッフ等が禁止物質の使用を企てたり支援したりする行為もドーピングの一種とされています。

スポーツの価値の根幹にはフェアプレーがあり、それを遵守する姿勢をスポーツマンシップと呼んで称賛します。スポーツに参加する選手全員がフェアプレーをすることによってはじめて勝敗の意味が生まれ、勝者と敗者がともに相手を讃え合う気持ちが湧いてきます。スポーツの価値として、日本アンチ・ドーピング規程（公益財団法人日本アンチ・ドーピング機構）には以下のようなものが列記されています。

- ・ 倫理観、フェアプレーと誠意
- ・ 健康
- ・ 卓越した競技能力
- ・ 人格と教育
- ・ 楽しみと喜び
- ・ チームワーク
- ・ 献身と真摯な取り組み
- ・ 規則・法を尊重する姿勢
- ・ 自分自身とその他の参加者を尊重する姿勢
- ・ 勇気
- ・ 共同体意識と連帯意識

このような素晴らしい価値をもつスポーツ活動はすべてフェアプレーの上に成り立っており、フェアプレーの精神に反するドーピング行為は禁止されています。



ドーピングが禁止される理由はもう1つあり、それは身体的な健康被害です。ドーピングで禁止している物質の多くは競技力向上と引き換えに健康を害します。せっかくスポーツをとおして健康なからだ、健康な精神を培ってきたのに、ドーピングによって両者ともはかなく崩れ去ってしまうのです。

ドーピングが禁止されているのは、一部のトップアスリートだけではないのです。小学生だって中学生だって、趣味として活動している中高年のスポーツ愛好家だって、「ずるいこと」をして試合に勝っても、すがすがしい達成感は生まれません。

さあ、これを読んだあなたがスポーツの価値を高めていく主役なのです。スポーツ活動をとおして、自分とスポーツを取り囲む文化を磨き上げていきましょう。



2020年度 関西学生秋季水泳競技大会  
AUTUMN CHALLENGE

所属別参加一覧表

2020/09/21～2020/09/22

丸善インテック大阪プール（50m×10レーン）

No.	所属名	人数	個人	リレー
1	大阪体育大学	50	82	4
2	大阪教育大学	20	40	4
3	大阪大学	3	4	
4	大阪市立大学	9	15	4
5	関西学院大学	23	37	4
6	武庫川女子大	11	23	2
7	甲南大学	8	10	2
8	神戸大学	7	7	1
9	近畿大学	21	30	
10	四天王寺大学	7	9	2
11	桃山学院大学	4	7	
12	和歌山大学	8		3
13	大阪工業大学	6	11	2
14	同志社大学	17	24	2
15	天理大学	46	80	2
16	関西大学	27	49	4
17	京都大学	3	5	
18	大阪府立大学	7	5	2
19	立命館大学	23	31	4
20	摂南大学	11	18	2
21	大阪国際大学	10	15	1
22	大阪経済大学	5	5	1
23	びわこ成蹊大	17	24	2
24	兵庫県立大学	4		1
25	甲南女子大学	1	1	

参加団体 25 団体 参加人数 348 名 個人 532 種目 リレー 49 種目

# 競 技 順 序

**開 門**      **8:20**  
**競技開始**    **11:00**

## 【第1日目】

1	女子	400m	個人メドレー	タイム決勝	1 組	11:00
2	男子	〃	〃	〃	2 組	
3	女子	200m	自由形	〃	2 組	11:22
4	男子	〃	〃	〃	4 組	
5	女子	50m	自由形	〃	3 組	11:46
6	男子	〃	〃	〃	7 組	
～休憩～						
7	女子	200m	バタフライ	タイム決勝	2 組	13:44
8	男子	〃	〃	〃	3 組	
9	女子	800m	自由形	〃	1 組	14:16
10	男子	1500m	自由形	〃	2 組	14:28
11	女子	100m	平泳ぎ	〃	2 組	15:09
12	男子	〃	〃	〃	4 組	
13	女子	100m	背泳ぎ	〃	3 組	15:27
14	男子	〃	〃	〃	3 組	
～休憩～						
15	女子	4×100m	フリーリレー	タイム決勝	2 組	16:19
16	男子	〃	〃	〃	4 組	
競技終了						17:09

## 【第2日目】

17	女子	200m	個人メドレー	タイム決勝	2 組	11:00
18	男子	〃	〃	〃	3 組	
19	女子	400m	自由形	〃	2 組	11:21
20	男子	〃	〃	〃	2 組	
21	女子	100m	自由形	〃	3 組	11:50
22	男子	〃	〃	〃	6 組	
～休憩～						
23	女子	100m	バタフライ	タイム決勝	3 組	13:44
24	男子	〃	〃	〃	4 組	
25	女子	200m	背泳ぎ	〃	2 組	14:04
26	男子	〃	〃	〃	2 組	
27	女子	200m	平泳ぎ	〃	2 組	14:26
28	男子	〃	〃	〃	3 組	
～休憩～						
29	女子	4×100m	メドレーリレー	タイム決勝	2 組	15:21
30	男子	〃	〃	〃	3 組	
競技終了						16:05

メインプール

サブプール

大阪大学  
大阪工業大学  
武庫川女子大学

兵庫県立大学  
大阪市立大学

大阪国際大学  
Aマネ席

大阪経済大学  
同志社大学

関西学院大学  
関西学院大学

摂南大学  
大阪教育大学

大阪体育大学  
大阪体育大学

— 進入禁止 —

— 進入禁止 —

— 進入禁止 —

— 進入禁止 —

ひびこ成蹊スポーツ大学  
京都大学  
甲南女子大学

天理大学  
天理大学

Bマネ席  
四天王寺大学

立命館大学  
桃山学院大学

甲南大学  
和歌山大学

近畿大学  
大阪府立大学

関西大学  
関西大学

— 進入禁止 —

— 進入禁止 —

— 進入禁止 —

— 進入禁止 —

神戸大学

学連控え

学連控え

学連控え

学連控え

学連控え

学連控え

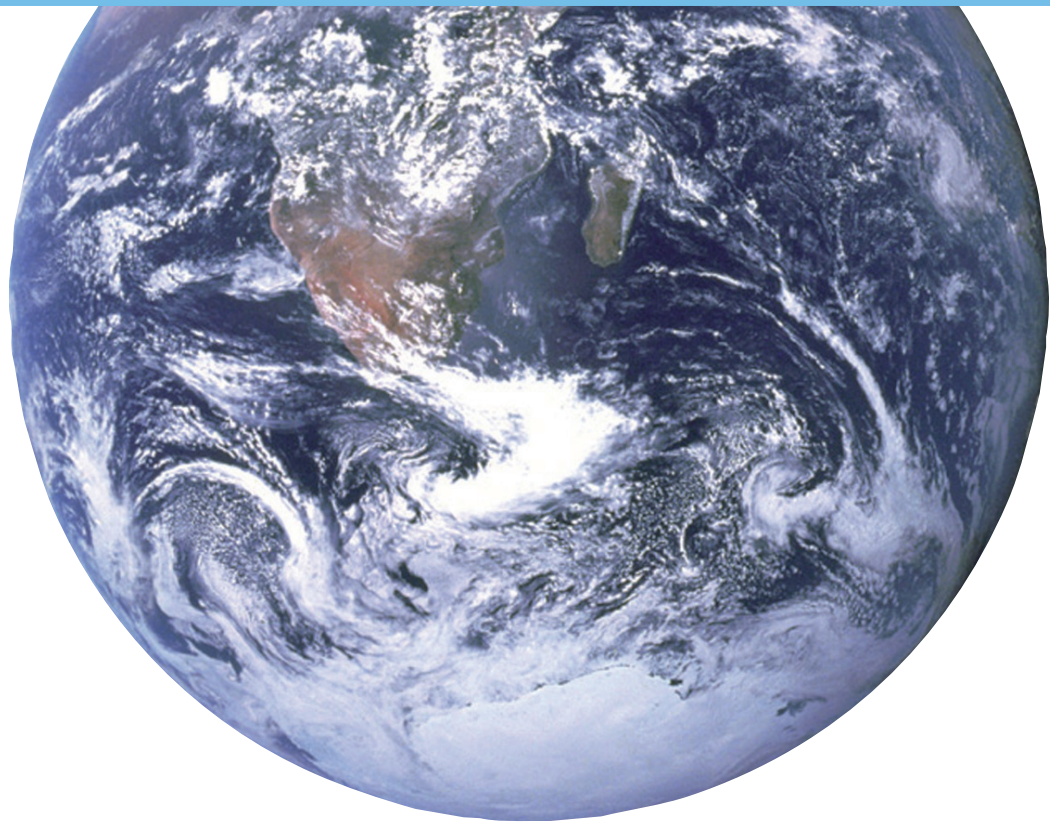
学連控え

学連控え

学連控え

学連控え

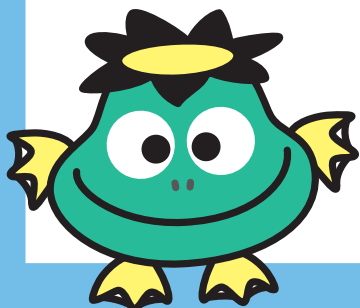
学連控え



# かえないで。 みずとくうきの あおいほし。

第2回エココンテスト グランプリ 水嶋 小裕希さん

**水泳4団体は、環境問題に積極的に取り組んでいます。**



公益財団法人 日本水泳連盟  
一般社団法人 日本スイミングクラブ協会  
一般社団法人 日本マスターズ水泳協会  
日本障がい者水泳協会

# 第1日目

(9月21日)

プールコンディション

時 分 現在

室温 ( ) 水温 ( )

時 分 現在

室温 ( ) 水温 ( )

No. 1	女子	400m	個人メドレー	タイム決勝
関西記録 4:44.00				
1組				着順 時間
1.	( )			: .
2.	( )			: .
3.	( )			: .
4.	( )			: .
5.	皆見 香琳	(武庫川女子大)	大1	: .
6.	中井 美裕	(大阪府立大学)	大3	: .
7.	( )			: .
8.	( )			: .
9.	( )			: .
10.	( )			: .

No. 4	男子	200m	自由形	タイム決勝
関西記録 1:47.23				
1組				着順 時間
1.	( )			: .
2.	( )			: .
3.	鬼束 将弘	(大阪府立大学)	大4	: .
4.	川相 友哉	(大阪国際大学)	大4	: .
5.	長島 昂平	(大阪教育大学)	大4	: .
6.	恵田 寧人	(神戸大学)	大4	: .
7.	小谷 怜	(桃山学院大学)	大4	: .
8.	加治屋 駿	(摂南大学)	大3	: .
9.	( )			: .
10.	( )			: .

No. 2	男子	400m	個人メドレー	タイム決勝
関西記録 4:13.83				
1組				着順 時間
1.	( )			: .
2.	( )			: .
3.	( )			: .
4.	徳永 海偉	(大阪教育大学)	大3	: .
5.	高田 雅登	(天理大学)	大1	: .
6.	松井 綜汰	(関西大学)	大4	: .
7.	( )			: .
8.	( )			: .
9.	( )			: .
10.	( )			: .

2組				着順 時間
1.	豊福 啓太	(天理大学)	大3	: .
2.	杉山 竜盛	(天理大学)	大1	: .
3.	吉野 裕貴	(大阪大学)	大1	: .
4.	原 大地	(同志社大学)	大3	: .
5.	久慈 大翔	(立命館大学)	大2	: .
6.	大阪 拓	(大阪国際大学)	大4	: .
7.	陶器 佑亮	(甲南大学)	大4	: .
8.	竹田 瞬希	(大阪教育大学)	大1	: .
9.	山口 凌慧	(関西大学)	大3	: .
10.	早矢仕幸佑	(立命館大学)	大2	: .

2組				着順 時間
1.	小須田 堯	(びわこ成蹊大)	大2	: .
2.	山崎 寛人	(立命館大学)	大2	: .
3.	柴垣 光佑	(立命館大学)	大2	: .
4.	清水 翔	(びわこ成蹊大)	大3	: .
5.	岸田 晃祐	(大阪体育大学)	大3	: .
6.	大谷 雄剛	(関西学院大学)	大2	: .
7.	山口 龍輝	(大阪体育大学)	大2	: .
8.	杉原 康平	(同志社大学)	大2	: .
9.	竹田 瞬希	(大阪教育大学)	大1	: .
10.	山本 そら	(関西大学)	大1	: .

3組				着順 時間
1.	善野 翔	(天理大学)	大3	: .
2.	黒木 那都	(関西大学)	大2	: .
3.	和田信太郎	(天理大学)	大1	: .
4.	福田 裕輝	(大阪体育大学)	大3	: .
5.	有賀 樹	(同志社大学)	大4	: .
6.	武田 力紀	(大阪体育大学)	大2	: .
7.	泉 大雅	(大阪体育大学)	大2	: .
8.	馬場 勇輝	(近畿大学)	大4	: .
9.	悦過 大知	(大阪教育大学)	大1	: .
10.	橘 大夢	(甲南大学)	大4	: .

No. 3	女子	200m	自由形	タイム決勝
関西記録 1:59.70				
1組				着順 時間
1.	( )			: .
2.	( )			: .
3.	( )			: .
4.	林 みのり	(関西学院大学)	大3	: .
5.	是枝 未来	(立命館大学)	大3	: .
6.	谷 裕果	(関西大学)	大3	: .
7.	荒井 春海	(天理大学)	大1	: .
8.	( )			: .
9.	( )			: .
10.	( )			: .

4組				着順 時間
1.	佐々木善健	(同志社大学)	大3	: .
2.	椎名 建斗	(天理大学)	大2	: .
3.	岡本 大雅	(同志社大学)	大2	: .
4.	多鹿 正洋	(近畿大学)	大1	: .
5.	井狩 裕貴	(近畿大学)	大2	: .
6.	アハマド隼人	(近畿大学)	大4	: .
7.	西本 憲伸	(大阪体育大学)	大2	: .
8.	村田 勇輝	(大阪体育大学)	大2	: .
9.	森下 翔太	(関西学院大学)	大3	: .
10.	三原 慶悟	(関西学院大学)	大1	: .

2組				着順 時間
1.	川崎 麻衣	(びわこ成蹊大)	大1	: .
2.	渡邊 美有	(武庫川女子大)	大1	: .
3.	前田 美玖	(武庫川女子大)	大2	: .
4.	沢田 之英	(びわこ成蹊大)	大3	: .
5.	横田 涼乃	(関西大学)	大1	: .
6.	青山 美咲	(大阪体育大学)	大1	: .
7.	岩佐磨 亜沙	(近畿大学)	大3	: .
8.	入江 望来	(大阪教育大学)	大1	: .
9.	横田 杏圭	(関西大学)	大2	: .
10.	西 藍霞	(大阪体育大学)	大3	: .

No. 5	女子	50m	自由形	タイム決勝
関西記録 25.50				
1組				着順 時間
1.	( )			: .
2.	( )			: .
3.	( )			: .
4.	角地 美咲	(大阪工業大学)	大2	: .
5.	上村 早苗	(摂南大学)	大3	: .
6.	黒木 陽名	(四天王寺大学)	大3	: .
7.	村上 麗奈	(大阪国際大学)	大4	: .
8.	( )			: .
9.	( )			: .
10.	( )			: .

No. 5 女子 50m 自由形 タイム決勝

関西記録 25.50

			着順	時間
2組				
1.	國井 麻未	(天理大学)	大3	: .
2.	野瀬 理紗	(天理大学)	大1	: .
3.	内藤 好	(関西学院大学)	大4	: .
4.	高木 帆風	(大阪国際大学)	大4	: .
5.	生田 杏奈	(大阪体育大学)	大4	: .
6.	荻野 亜美	(大阪体育大学)	大2	: .
7.	清川 柚紀	(大阪教育大学)	大2	: .
8.	橋場 有那	(大阪体育大学)	大3	: .
9.	今井 彩乃	(立命館大学)	大4	: .
10.	阪本 凧	(甲南女子大学)	大4	: .

			着順	時間
4組				
1.	小西 隆元	(立命館大学)	大2	: .
2.	篠崎 航介	(大阪大学)	大1	: .
3.	出口 雄基	(大阪教育大学)	大2	: .
4.	田倉 正敏	(大阪国際大学)	大4	: .
5.	中島 豪隆	(天理大学)	大3	: .
6.	鷺津 彰太郎	(立命館大学)	大4	: .
7.	万竝 亮	(大阪市立大学)	大4	: .
8.	川西 智大	(立命館大学)	大4	: .
9.	三村 朋裕	(大阪教育大学)	大2	: .
10.	辻 雄貴	(大阪府立大学)	大4	: .

			着順	時間
3組				
1.	城間 小桃	(天理大学)	大4	: .
2.	小島 奈々	(天理大学)	大2	: .
3.	林 依菜	(関西大学)	大1	: .
4.	新山 くるみ	(大阪体育大学)	大2	: .
5.	河岸 凜子	(大阪体育大学)	大2	: .
6.	雑賀 睦希	(大阪体育大学)	大4	: .
7.	菅原 千博	(関西大学)	大1	: .
8.	水谷 楓	(大阪体育大学)	大1	: .
9.	奥田 凜	(関西大学)	大2	: .
10.	藤澤 愛海	(武庫川女子大)	大2	: .

			着順	時間
5組				
1.	竹國 龍斗	(大阪経済大学)	大2	: .
2.	大迫 知永	(関西大学)	大4	: .
3.	西元 優真	(甲南大学)	大1	: .
4.	上原 心	(大阪体育大学)	大4	: .
5.	二宮 亮太	(大阪教育大学)	大1	: .
6.	川野 湧輝	(天理大学)	大1	: .
7.	田村 冴生	(大阪体育大学)	大2	: .
8.	堀 太一	(天理大学)	大4	: .
9.	萩原 健太郎	(天理大学)	大1	: .
10.	最相 秀平	(大阪経済大学)	大2	: .

No. 6 男子 50m 自由形 タイム決勝

関西記録 22.62

			着順	時間
1組				
1.	( )	( )		: .
2.	( )	( )		: .
3.	( )	( )		: .
4.	池野 理輝	(天理大学)	大2	: .
5.	谷口 健太	(天理大学)	大4	: .
6.	森田 智貴	(天理大学)	大3	: .
7.	( )	( )		: .
8.	( )	( )		: .
9.	( )	( )		: .
10.	( )	( )		: .

			着順	時間
6組				
1.	小山 裕次郎	(大阪国際大学)	大2	: .
2.	古橋 龍祐	(立命館大学)	大1	: .
3.	三野 漠	(関西学院大学)	大2	: .
4.	山川 凱	(天理大学)	大4	: .
5.	中村 海人	(天理大学)	大2	: .
6.	岡嶋 翔太	(天理大学)	大2	: .
7.	大崎 達也	(大阪教育大学)	大2	: .
8.	十田 一輝	(大阪国際大学)	大1	: .
9.	皆川 孝佑	(びわこ成蹊大)	大4	: .
10.	片山 直人	(天理大学)	大2	: .

			着順	時間
2組				
1.	( )	( )		: .
2.	信田 涼介	(大阪教育大学)	大2	: .
3.	植 達哉	(摂南大学)	大2	: .
4.	福本 泰	(四天王寺大学)	大3	: .
5.	重谷 悠雅	(摂南大学)	大4	: .
6.	大守 克哉	(四天王寺大学)	大3	: .
7.	田村 智大	(摂南大学)	大4	: .
8.	橋口 直樹	(四天王寺大学)	大3	: .
9.	( )	( )		: .
10.	( )	( )		: .

			着順	時間
7組				
1.	重村 優	(大阪市立大学)	大4	: .
2.	市川 舜明	(大阪体育大学)	大3	: .
3.	西 勇柊	(大阪市立大学)	大4	: .
4.	梶谷 幸輝	(近畿大学)	大3	: .
5.	猿山 翔太	(同志社大学)	大1	: .
6.	本田 海雅	(同志社大学)	大2	: .
7.	平松 聖隆	(関西学院大学)	大4	: .
8.	中山 拓紀	(関西大学)	大3	: .
9.	佐野 健太	(びわこ成蹊大)	大2	: .
10.	池田 隆晟	(近畿大学)	大3	: .

No. 7 女子 200m バタフライ タイム決勝

関西記録 2:07.69

			着順	時間
3組				
1.	尾崎 翔伍	(大阪工業大学)	大3	: .
2.	梅本 虎太郎	(関西大学)	大4	: .
3.	竹中 綾一	(大阪経済大学)	大1	: .
4.	高山 大輔	(摂南大学)	大4	: .
5.	八尋 翔	(摂南大学)	大2	: .
6.	寺本 勇氣	(桃山学院大学)	大4	: .
7.	渡部 智	(摂南大学)	大1	: .
8.	野間 俊克	(四天王寺大学)	大3	: .
9.	岡 倫太郎	(大阪工業大学)	大4	: .
10.	吉村 天良	(大阪工業大学)	大3	: .

			着順	時間
1組				
1.	( )	( )		: .
2.	( )	( )		: .
3.	( )	( )		: .
4.	( )	( )		: .
5.	新沼 咲彩	(大阪体育大学)	大3	: .
6.	( )	( )		: .
7.	( )	( )		: .
8.	( )	( )		: .
9.	( )	( )		: .
10.	( )	( )		: .

No. 7 女子 200m バタフライ タイム決勝  
関西記録 2:07.69

		着順	時間
2組			
1.	檜垣 彩香 (武庫川女子大)	大3	: .
2.	南谷 明香 (近畿大学)	大4	: .
3.	喜來 夏純 (関西大学)	大3	: .
4.	原 美都紀 (関西大学)	大2	: .
5.	福田 萌乃 (大阪体育大学)	大1	: .
6.	新井はる佳 (大阪体育大学)	大1	: .
7.	瀧本帆乃佳 (関西大学)	大1	: .
8.	北村 萌 (びわこ成蹊大)	大3	: .
9.	桜庭 佑梨 (びわこ成蹊大)	大1	: .
10.	新井 智捺 (立命館大学)	大3	: .

No. 8 男子 200m バタフライ タイム決勝  
関西記録 1:57.05

		着順	時間
1組			
1.	( )		: .
2.	( )		: .
3.	( )		: .
4.	木場 勇樹 (大阪教育大学)	大1	: .
5.	大首 瑛 (大阪工業大学)	大3	: .
6.	大釜 雅裕 (桃山学院大学)	大4	: .
7.	( )		: .
8.	( )		: .
9.	( )		: .
10.	( )		: .

		着順	時間
2組			
1.	( )		: .
2.	森 太優 (天理大学)	大4	: .
3.	恵田 史偉 (大阪教育大学)	大2	: .
4.	中野 雄太 (立命館大学)	大1	: .
5.	高田 雅登 (天理大学)	大1	: .
6.	大川 航輝 (関西学院大学)	大4	: .
7.	長谷川陽平 (天理大学)	大1	: .
8.	山本裕一朗 (京都大学)	大1	: .
9.	日下 和希 (京都大学)	大2	: .
10.	( )		: .

		着順	時間
3組			
1.	峰尾 迅 (同志社大学)	大1	: .
2.	植田 竜成 (関西学院大学)	大2	: .
3.	城 広翔 (関西大学)	大2	: .
4.	清野 涼二 (びわこ成蹊大)	大3	: .
5.	井狩 裕貴 (近畿大学)	大2	: .
6.	安井 陸登 (大阪体育大学)	大2	: .
7.	松島 優太 (神戸大学)	大1	: .
8.	照井 尊 (びわこ成蹊大)	大1	: .
9.	春岡 草太 (大阪体育大学)	大3	: .
10.	立山 拓路 (大阪体育大学)	大1	: .

No. 9 女子 800m 自由形 タイム決勝  
関西記録 8:31.05

		着順	時間
1組			
1.	( )		: .
2.	( )		: .
3.	玉置真奈美 (天理大学)	大4	: .
4.	松村 咲良 (大阪体育大学)	大2	: .
5.	好川さくら (武庫川女子大)	大3	: .
6.	坂本 晴野 (近畿大学)	大2	: .
7.	山形紗陽香 (関西学院大学)	大1	: .
8.	( )		: .
9.	( )		: .
10.	( )		: .

No. 10 男子 1500m 自由形 タイム決勝  
関西記録15:19.45

		着順	時間
1組			
1.	( )		: .
2.	( )		: .
3.	( )		: .
4.	田村 智大 (摂南大学)	大4	: .
5.	生畑目啓人 (天理大学)	大3	: .
6.	渡辺 大将 (立命館大学)	大4	: .
7.	( )		: .
8.	( )		: .
9.	( )		: .
10.	( )		: .

		着順	時間
2組			
1.	( )		: .
2.	寺島 俊結 (同志社大学)	大1	: .
3.	山本 陸哉 (天理大学)	大1	: .
4.	今北龍之介 (同志社大学)	大4	: .
5.	松村 幸哉 (大阪体育大学)	大1	: .
6.	鈴木 翔太 (甲南大学)	大1	: .
7.	山本 真 (大阪体育大学)	大2	: .
8.	岸田 晃祐 (大阪体育大学)	大3	: .
9.	辰己 悠祐 (大阪体育大学)	大1	: .
10.	( )		: .

No. 11 女子 100m 平泳ぎ タイム決勝  
関西記録 1:08.78

		着順	時間
1組			
1.	( )		: .
2.	( )		: .
3.	( )		: .
4.	( )		: .
5.	谷内 奈結 (大阪市立大学)	大3	: .
6.	水野 陽花 (大阪教育大学)	大3	: .
7.	( )		: .
8.	( )		: .
9.	( )		: .
10.	( )		: .

		着順	時間
2組			
1.	塚本ひなた (天理大学)	大3	: .
2.	山下 遥香 (武庫川女子大)	大4	: .
3.	吉田輝愛蘭 (びわこ成蹊大)	大2	: .
4.	水野 美鈴 (近畿大学)	大2	: .
5.	藤崎 聖香 (近畿大学)	大3	: .
6.	熊野 亜美 (武庫川女子大)	大2	: .
7.	榮樂 遥香 (大阪体育大学)	大2	: .
8.	奥田 凜 (関西大学)	大2	: .
9.	戒能 朝陽 (大阪体育大学)	大2	: .
10.	梶田 美宇 (大阪教育大学)	大3	: .

No. 12 男子 100m 平泳ぎ タイム決勝  
関西記録 59.92

		着順	時間
1組			
1.	( )		: .
2.	( )		: .
3.	長原 汰知 (関西大学)	大4	: .
4.	二宮 優世 (大阪市立大学)	大4	: .
5.	高橋 忠祥 (摂南大学)	大4	: .
6.	重谷 悠雅 (摂南大学)	大4	: .
7.	近江 勇作 (四天王寺大学)	大4	: .
8.	山本 祥暉 (大阪工業大学)	大4	: .
9.	( )		: .
10.	( )		: .



No. 12 男子 100m 平泳ぎ タイム決勝

関西記録 59.92

2組		着順	時間
1.	加治屋 駿 (摂南大学)	大3	: .
2.	黒木 宏紀 (摂南大学)	大3	: .
3.	太田 聖高 (天理大学)	大1	: .
4.	藤山 朋紀 (立命館大学)	大2	: .
5.	平松 亮祐 (神戸大学)	大4	: .
6.	照本 慎 (立命館大学)	大4	: .
7.	吉原 瑞己 (大阪国際大学)	大4	: .
8.	井上 歩紀 (摂南大学)	大3	: .
9.	松浦 智仁 (大阪教育大学)	大4	: .
10.	松岡 桜介 (天理大学)	大2	: .

3組		着順	時間
1.	寺西 香凜 (天理大学)	大1	: .
2.	石田 桃稼 (大阪体育大学)	大3	: .
3.	木内 彩果 (大阪体育大学)	大2	: .
4.	谷向 花梨 (大阪体育大学)	大3	: .
5.	堀 あずみ (関西大学)	大3	: .
6.	山田 ひかる (近畿大学)	大1	: .
7.	岡井谷美咲 (武庫川女子大)	大3	: .
8.	八ツ本実袖 (大阪体育大学)	大1	: .
9.	上根 悠香 (武庫川女子大)	大1	: .
10.	大竹 麻友 (桃山学院大学)	大4	: .

No. 14 男子 100m 背泳ぎ タイム決勝

関西記録 52.24

3組		着順	時間
1.	林 樹生 (立命館大学)	大3	: .
2.	山本 将大 (びわこ成蹊大)	大4	: .
3.	川嶋 凌哉 (京都大学)	大4	: .
4.	相浦 友希 (甲南大学)	大2	: .
5.	雲井 銀河 (同志社大学)	大3	: .
6.	渡辺 翔太 (天理大学)	大2	: .
7.	瀧本 広大 (関西大学)	大4	: .
8.	長谷川大亮 (関西大学)	大2	: .
9.	木村虎太郎 (大阪教育大学)	大1	: .
10.	小野 朝央 (天理大学)	大1	: .

1組		着順	時間
1.	( )		: .
2.	市川 嵐士 (天理大学)	大1	: .
3.	古橋 龍祐 (立命館大学)	大1	: .
4.	谷口 隼紀 (関西大学)	大4	: .
5.	大島谷 龍 (天理大学)	大1	: .
6.	黒木 涉 (天理大学)	大3	: .
7.	麻野 陣 (関西大学)	大4	: .
8.	吉水 尚樹 (大阪体育大学)	大1	: .
9.	( )		: .
10.	( )		: .

4組		着順	時間
1.	貝柵 壮汰 (近畿大学)	大3	: .
2.	有田 瑞晃 (びわこ成蹊大)	大3	: .
3.	井本 海斗 (天理大学)	大3	: .
4.	平井 佑典 (関西学院大学)	大2	: .
5.	浅井 拓実 (大阪体育大学)	大4	: .
6.	森 圭佑 (大阪体育大学)	大2	: .
7.	須古井大輝 (大阪体育大学)	大3	: .
8.	樫根滉太郎 (大阪教育大学)	大2	: .
9.	下野 友寛 (同志社大学)	大3	: .
10.	大谷 洸 (関西学院大学)	大4	: .

2組		着順	時間
1.	麻野 陣 (関西大学)	大4	: .
2.	黒木 涉 (天理大学)	大3	: .
3.	若林 和輝 (天理大学)	大4	: .
4.	中嶋 和志 (大阪教育大学)	大4	: .
5.	高橋 篤広 (大阪体育大学)	大1	: .
6.	林 快斗 (大阪体育大学)	大2	: .
7.	南谷 和志 (大阪体育大学)	大3	: .
8.	大島谷 龍 (天理大学)	大1	: .
9.	谷口 隼紀 (関西大学)	大4	: .
10.	( )		: .

No. 13 女子 100m 背泳ぎ タイム決勝

関西記録 1:00.95

1組		着順	時間
1.	( )		: .
2.	( )		: .
3.	( )		: .
4.	寺西 香凜 (天理大学)	大1	: .
5.	下奥 鈴佳 (神戸大学)	大4	: .
6.	内田 英里 (天理大学)	大1	: .
7.	( )		: .
8.	( )		: .
9.	( )		: .
10.	( )		: .

3組		着順	時間
1.	福本 勝太 (関西学院大学)	大1	: .
2.	中村 夏樹 (立命館大学)	大4	: .
3.	藤田 紘希 (関西学院大学)	大3	: .
4.	塩川 裕也 (関西学院大学)	大3	: .
5.	芝崎 大賀 (大阪体育大学)	大4	: .
6.	入江 五陸 (天理大学)	大1	: .
7.	佐多 直浩 (関西学院大学)	大4	: .
8.	高 大輔 (関西学院大学)	大1	: .
9.	松井 綜汰 (関西大学)	大4	: .
10.	河南 晟 (同志社大学)	大2	: .

2組		着順	時間
1.	( )		: .
2.	( )		: .
3.	小林 陽奈 (大阪市立大学)	大4	: .
4.	山本 雪乃 (関西学院大学)	大4	: .
5.	丸山 夏輝 (関西大学)	大1	: .
6.	藤田 歩花 (関西大学)	大1	: .
7.	山崎ゆかり (大阪経済大学)	大4	: .
8.	中川 優花 (神戸大学)	大4	: .
9.	( )		: .
10.	( )		: .

関西記録 3:45.33

1組					第一泳者	着順	時間	
1.	和歌山大学	(	.	)	:	.	:	.
2.		(	.	)	:	.	:	.
3.	大阪市立大学	(	.	)	:	.	:	.
4.		(	.	)	:	.	:	.
5.	立命館大学	(	.	)	:	.	:	.
6.		(	.	)	:	.	:	.
7.	大阪教育大学	(	.	)	:	.	:	.
8.		(	.	)	:	.	:	.
9.	神戸大学	(	.	)	:	.	:	.
10.		(	.	)	:	.	:	.

2組					第一泳者	着順	時間	
1.		(	.	)	:	.	:	.
2.	関西学院大学	(	.	)	:	.	:	.
3.		(	.	)	:	.	:	.
4.	関西大学	(	.	)	:	.	:	.
5.		(	.	)	:	.	:	.
6.	武庫川女子大	(	.	)	:	.	:	.
7.		(	.	)	:	.	:	.
8.	大阪体育大学	(	.	)	:	.	:	.
9.		(	.	)	:	.	:	.
10.	びわこ成蹊大	(	.	)	:	.	:	.

関西記録 3:20.84

1組					第一泳者	着順	時間	
1.		(	.	)	:	.	:	.
2.		(	.	)	:	.	:	.
3.	摂南大学	(	.	)	:	.	:	.
4.		(	.	)	:	.	:	.
5.	四天王寺大学	(	.	)	:	.	:	.
6.		(	.	)	:	.	:	.
7.	大阪工業大学	(	.	)	:	.	:	.
8.		(	.	)	:	.	:	.
9.		(	.	)	:	.	:	.
10.		(	.	)	:	.	:	.

2組					第一泳者	着順	時間	
1.		(	.	)	:	.	:	.
2.		(	.	)	:	.	:	.
3.		(	.	)	:	.	:	.
4.	和歌山大学	(	.	)	:	.	:	.
5.		(	.	)	:	.	:	.
6.	大阪経済大学	(	.	)	:	.	:	.
7.		(	.	)	:	.	:	.
8.	大阪府立大学	(	.	)	:	.	:	.
9.		(	.	)	:	.	:	.
10.		(	.	)	:	.	:	.

3組					第一泳者	着順	時間	
1.	甲南大学	(	.	)	:	.	:	.
2.		(	.	)	:	.	:	.
3.	大阪国際大学	(	.	)	:	.	:	.
4.		(	.	)	:	.	:	.
5.	大阪市立大学	(	.	)	:	.	:	.
6.		(	.	)	:	.	:	.
7.	関西大学	(	.	)	:	.	:	.
8.		(	.	)	:	.	:	.
9.	立命館大学	(	.	)	:	.	:	.
10.		(	.	)	:	.	:	.

関西記録 3:20.84

4組		第一泳者	着順	時間
1.	( . . . )	∴		∴
2.	大阪教育大学 ( . . . )	∴		∴
3.	( . . . )	∴		∴
4.	同志社大学 ( . . . )	∴		∴
5.	( . . . )	∴		∴
6.	関西学院大学 ( . . . )	∴		∴
7.	( . . . )	∴		∴
8.	大阪体育大学 ( . . . )	∴		∴
9.	( . . . )	∴		∴
10.	天理大学 ( . . . )	∴		∴

# 第2日目

(9月22日)

プールコンディション

時 分 現在

室温 ( ) 水温 ( )

時 分 現在

室温 ( ) 水温 ( )

No. 17 女子 200m 個人メドレー タイム決勝

関西記録 2:13.65

		着順	時間	
1組				
1.	( )	:	.	
2.	( )	:	.	
3.	( )	:	.	
4.	( )	:	.	
5.	大竹 麻友 (桃山学院大学)	大4	:	.
6.	黒木 陽名 (四天王寺大学)	大3	:	.
7.	( )	:	.	
8.	( )	:	.	
9.	( )	:	.	
10.	( )	:	.	

		着順	時間	
2組				
1.	林 みのり (関西学院大学)	大3	:	.
2.	梶田 美宇 (大阪教育大学)	大3	:	.
3.	千葉 美南 (びわこ成蹊大)	大1	:	.
4.	佐藤 菜桜 (関西大学)	大2	:	.
5.	青山 美咲 (大阪体育大学)	大1	:	.
6.	皆見 香琳 (武庫川女子大)	大1	:	.
7.	高原 優 (天理大学)	大4	:	.
8.	寺西 香凜 (天理大学)	大1	:	.
9.	五十嵐野恵 (神戸大学)	大3	:	.
10.	千葉 喬子 (大阪市立大学)	大2	:	.

No. 18 男子 200m 個人メドレー タイム決勝

関西記録 1:59.27

		着順	時間	
1組				
1.	( )	:	.	
2.	( )	:	.	
3.	( )	:	.	
4.	鬼東 将弘 (大阪府立大学)	大4	:	.
5.	堀 太一 (天理大学)	大4	:	.
6.	渡辺 誠也 (大阪大学)	大1	:	.
7.	小谷 怜 (桃山学院大学)	大4	:	.
8.	( )	:	.	
9.	( )	:	.	
10.	( )	:	.	

		着順	時間	
2組				
1.	麻野 陣 (関西大学)	大4	:	.
2.	南谷 和志 (大阪体育大学)	大3	:	.
3.	楠田 将也 (関西学院大学)	大1	:	.
4.	浦田 悠介 (天理大学)	大2	:	.
5.	松井 綜汰 (関西大学)	大4	:	.
6.	上田 吏騎 (大阪教育大学)	大4	:	.
7.	矢野真太郎 (同志社大学)	大4	:	.
8.	小峯 力輝 (大阪市立大学)	大4	:	.
9.	山崎 寛人 (立命館大学)	大2	:	.
10.	徳永 海偉 (大阪教育大学)	大3	:	.

		着順	時間	
3組				
1.	大迫 知永 (関西大学)	大4	:	.
2.	柴垣 光佑 (立命館大学)	大2	:	.
3.	長谷川大亮 (関西大学)	大2	:	.
4.	清水 翔 (びわこ成蹊大)	大3	:	.
5.	北村 祥瑛 (大阪体育大学)	大1	:	.
6.	松永 和 (近畿大学)	大3	:	.
7.	善野 翔 (天理大学)	大3	:	.
8.	長谷川楓悟 (びわこ成蹊大)	大4	:	.
9.	君塚 蒼良 (びわこ成蹊大)	大2	:	.
10.	杉原 康平 (同志社大学)	大2	:	.

No. 19 女子 400m 自由形 タイム決勝

関西記録 4:11.11

		着順	時間	
1組				
1.	( )	:	.	
2.	( )	:	.	
3.	( )	:	.	
4.	( )	:	.	
5.	玉置真奈美 (天理大学)	大4	:	.
6.	( )	:	.	
7.	( )	:	.	
8.	( )	:	.	
9.	( )	:	.	
10.	( )	:	.	

		着順	時間	
2組				
1.	山形紗陽香 (関西学院大学)	大1	:	.
2.	松村 咲良 (大阪体育大学)	大2	:	.
3.	坂本 晴野 (近畿大学)	大2	:	.
4.	沢田 之英 (びわこ成蹊大)	大3	:	.
5.	横田 涼乃 (関西大学)	大1	:	.
6.	好川 さくら (武庫川女子大)	大3	:	.
7.	北田 祥 (近畿大学)	大3	:	.
8.	藤本 天海 (近畿大学)	大1	:	.
9.	渡邊 美有 (武庫川女子大)	大1	:	.
10.	伊藤菜津季 (立命館大学)	大3	:	.

No. 20 男子 400m 自由形 タイム決勝

関西記録 3:50.52

		着順	時間	
1組				
1.	( )	:	.	
2.	( )	:	.	
3.	長島 昂平 (大阪教育大学)	大4	:	.
4.	小林 亮太 (甲南大学)	大2	:	.
5.	生畑目啓人 (天理大学)	大3	:	.
6.	山本 陸哉 (天理大学)	大1	:	.
7.	大阪 拓 (大阪国際大学)	大4	:	.
8.	川相 友哉 (大阪国際大学)	大4	:	.
9.	( )	:	.	
10.	( )	:	.	

		着順	時間	
2組				
1.	今北龍之介 (同志社大学)	大4	:	.
2.	悦過 大知 (大阪教育大学)	大1	:	.
3.	久慈 大翔 (立命館大学)	大2	:	.
4.	鈴木 翔太 (甲南大学)	大1	:	.
5.	西本 憲伸 (大阪体育大学)	大2	:	.
6.	増田 達哉 (関西学院大学)	大1	:	.
7.	岡本 大雅 (同志社大学)	大2	:	.
8.	中川 瑛介 (大阪体育大学)	大1	:	.
9.	福田 裕輝 (大阪体育大学)	大3	:	.
10.	寺島 俊結 (同志社大学)	大1	:	.

No. 21 女子 100m 自由形 タイム決勝

関西記録 54.97

		着順	時間	
1組				
1.	( )	:	.	
2.	( )	:	.	
3.	( )	:	.	
4.	上村 早苗 (摂南大学)	大3	:	.
5.	今井 彩乃 (立命館大学)	大4	:	.
6.	國井 麻未 (天理大学)	大3	:	.
7.	( )	:	.	
8.	( )	:	.	
9.	( )	:	.	
10.	( )	:	.	

No. 21 女子 100m 自由形 タイム決勝

関西記録 54.97

2組		着順	時間
1.	( )		: .
2.	生田 杏奈 (大阪体育大学)	大4	: .
3.	荒井 春海 (天理大学)	大1	: .
4.	安達 貴砂 (天理大学)	大2	: .
5.	渡邊 美有 (武庫川女子大)	大1	: .
6.	藤澤 愛海 (武庫川女子大)	大2	: .
7.	小島 奈々 (天理大学)	大2	: .
8.	橋場 有那 (大阪体育大学)	大3	: .
9.	清川 柚紀 (大阪教育大学)	大2	: .
10.	( )		: .

4組		着順	時間
1.	杉山 竜盛 (天理大学)	大1	: .
2.	豊福 啓太 (天理大学)	大3	: .
3.	若林 和輝 (天理大学)	大4	: .
4.	橘 大夢 (甲南大学)	大4	: .
5.	二宮 亮太 (大阪教育大学)	大1	: .
6.	山川 凱 (天理大学)	大4	: .
7.	片山 直人 (天理大学)	大2	: .
8.	大崎 達也 (大阪教育大学)	大2	: .
9.	椎名 建斗 (天理大学)	大2	: .
10.	萩原 健太郎 (天理大学)	大1	: .

3組		着順	時間
1.	田中 唯稀 (武庫川女子大)	大2	: .
2.	雑賀 睦希 (大阪体育大学)	大4	: .
3.	林 依菜 (関西大学)	大1	: .
4.	新山 くるみ (大阪体育大学)	大2	: .
5.	岩佐 磨亜沙 (近畿大学)	大3	: .
6.	河岸 凜子 (大阪体育大学)	大2	: .
7.	水谷 楓 (大阪体育大学)	大1	: .
8.	入江 望来 (大阪教育大学)	大1	: .
9.	横田 杏圭 (関西大学)	大2	: .
10.	前田 美玖 (武庫川女子大)	大2	: .

5組		着順	時間
1.	馬場 勇輝 (近畿大学)	大4	: .
2.	三野 漠 (関西学院大学)	大2	: .
3.	三原 慶悟 (関西学院大学)	大1	: .
4.	和田 信太郎 (天理大学)	大1	: .
5.	佐多 直浩 (関西学院大学)	大4	: .
6.	重村 優 (大阪市立大学)	大4	: .
7.	岡嶋 翔太 (天理大学)	大2	: .
8.	十田 一輝 (大阪国際大学)	大1	: .
9.	原 大地 (同志社大学)	大3	: .
10.	中島 豪隆 (天理大学)	大3	: .

No. 22 男子 100m 自由形 タイム決勝

関西記録 49.28

1組		着順	時間
1.	( )		: .
2.	( )		: .
3.	( )		: .
4.	尾崎 翔伍 (大阪工業大学)	大3	: .
5.	山本 祥暉 (大阪工業大学)	大4	: .
6.	吉村 天良 (大阪工業大学)	大3	: .
7.	( )		: .
8.	( )		: .
9.	( )		: .
10.	( )		: .

6組		着順	時間
1.	西 勇柁 (大阪市立大学)	大4	: .
2.	泉 大雅 (大阪体育大学)	大2	: .
3.	猿山 翔太 (同志社大学)	大1	: .
4.	梶谷 幸輝 (近畿大学)	大3	: .
5.	平松 聖隆 (関西学院大学)	大4	: .
6.	市川 舜明 (大阪体育大学)	大3	: .
7.	森下 翔太 (関西学院大学)	大3	: .
8.	村田 勇輝 (大阪体育大学)	大2	: .
9.	羽岡 草太 (近畿大学)	大1	: .
10.	佐野 健太 (びわこ成蹊大)	大2	: .

No. 23 女子 100m バタフライ タイム決勝

関西記録 58.84

2組		着順	時間
1.	( )		: .
2.	河野 匡哉 (四天王寺大学)	大3	: .
3.	寺本 勇気 (桃山学院大学)	大4	: .
4.	吉原 瑞己 (大阪国際大学)	大4	: .
5.	高山 大輔 (摂南大学)	大4	: .
6.	辻 雄貴 (大阪府立大学)	大4	: .
7.	川西 智大 (立命館大学)	大4	: .
8.	野間 俊克 (四天王寺大学)	大3	: .
9.	岡 倫太郎 (大阪工業大学)	大4	: .
10.	( )		: .

1組		着順	時間
1.	( )		: .
2.	( )		: .
3.	( )		: .
4.	敷地 菜奈 (天理大学)	大3	: .
5.	水竹 愛美 (大阪国際大学)	大1	: .
6.	新井 智捺 (立命館大学)	大3	: .
7.	( )		: .
8.	( )		: .
9.	( )		: .
10.	( )		: .

3組		着順	時間
1.	井上 歩紀 (摂南大学)	大3	: .
2.	早矢 仕幸佑 (立命館大学)	大2	: .
3.	山口 凌慧 (関西大学)	大3	: .
4.	川野 湧輝 (天理大学)	大1	: .
5.	陶器 佑亮 (甲南大学)	大4	: .
6.	吉野 裕貴 (大阪大学)	大1	: .
7.	信田 涼介 (大阪教育大学)	大2	: .
8.	万竝 亮 (大阪市立大学)	大4	: .
9.	出口 雄基 (大阪教育大学)	大2	: .
10.	鷲津 彰太郎 (立命館大学)	大4	: .

2組		着順	時間
1.	( )		: .
2.	山本 直 (大阪体育大学)	大4	: .
3.	野瀬 理紗 (天理大学)	大1	: .
4.	新沼 咲彩 (大阪体育大学)	大3	: .
5.	三曳 光 (天理大学)	大4	: .
6.	城間 小桃 (天理大学)	大4	: .
7.	瀧本 帆乃佳 (関西大学)	大1	: .
8.	檜垣 彩香 (武庫川女子大)	大3	: .
9.	( )		: .
10.	( )		: .

No. 23 女子 100m バタフライ タイム決勝  
 関西記録 58.84

		着順	時間
3組			
1.	吉原 麻夏 (近畿大学)	大1	: .
2.	田中 唯稀 (武庫川女子大)	大2	: .
3.	喜來 夏純 (関西大学)	大3	: .
4.	福田 萌乃 (大阪体育大学)	大1	: .
5.	新井はる佳 (大阪体育大学)	大1	: .
6.	南谷 明香 (近畿大学)	大4	: .
7.	原 美都紀 (関西大学)	大2	: .
8.	北村 萌 (びわこ成蹊大)	大3	: .
9.	菅原 千博 (関西大学)	大1	: .
10.	西 藍霞 (大阪体育大学)	大3	: .

No. 24 男子 100m バタフライ タイム決勝  
 関西記録 53.21

		着順	時間
1組			
1.	( )		: .
2.	( )		: .
3.	( )		: .
4.	木場 勇樹 (大阪教育大学)	大1	: .
5.	千石 遼太 (立命館大学)	大3	: .
6.	藤原 大彰 (関西学院大学)	大1	: .
7.	( )		: .
8.	( )		: .
9.	( )		: .
10.	( )		: .

		着順	時間
2組			
1.	( )		: .
2.	( )		: .
3.	三村 朋裕 (大阪教育大学)	大2	: .
4.	恵田 史偉 (大阪教育大学)	大2	: .
5.	長谷川陽平 (天理大学)	大1	: .
6.	東端 祥行 (大阪国際大学)	大4	: .
7.	大音 瑛 (大阪工業大学)	大3	: .
8.	田倉 正敏 (大阪国際大学)	大4	: .
9.	( )		: .
10.	( )		: .

		着順	時間
3組			
1.	中野 雄太 (立命館大学)	大1	: .
2.	山本裕一朗 (京都大学)	大1	: .
3.	大浦 太一 (同志社大学)	大4	: .
4.	深原 大誠 (立命館大学)	大3	: .
5.	好川 大雅 (関西学院大学)	大1	: .
6.	市毛 将翔 (近畿大学)	大4	: .
7.	峰尾 迅 (同志社大学)	大1	: .
8.	上田 吏騎 (大阪教育大学)	大4	: .
9.	日下 和希 (京都大学)	大2	: .
10.	森 太優 (天理大学)	大4	: .

		着順	時間
4組			
1.	城 広翔 (関西大学)	大2	: .
2.	安井 陸登 (大阪体育大学)	大2	: .
3.	上原 心 (大阪体育大学)	大4	: .
4.	中村 海人 (天理大学)	大2	: .
5.	春岡 草太 (大阪体育大学)	大3	: .
6.	皆川 孝佑 (びわこ成蹊大)	大4	: .
7.	松島 優太 (神戸大学)	大1	: .
8.	大川 航輝 (関西学院大学)	大4	: .
9.	立山 拓路 (大阪体育大学)	大1	: .
10.	植田 竜成 (関西学院大学)	大2	: .

No. 25 女子 200m 背泳ぎ タイム決勝  
 関西記録 2:10.95

		着順	時間
1組			
1.	( )		: .
2.	( )		: .
3.	( )		: .
4.	小林 陽奈 (大阪市立大学)	大4	: .
5.	山本 雪乃 (関西学院大学)	大4	: .
6.	山崎ゆかり (大阪経済大学)	大4	: .
7.	( )		: .
8.	( )		: .
9.	( )		: .
10.	( )		: .

		着順	時間
2組			
1.	八ツ本実柚 (大阪体育大学)	大1	: .
2.	藤田 歩花 (関西大学)	大1	: .
3.	吉川 奈穂 (大阪体育大学)	大4	: .
4.	岡井谷美咲 (武庫川女子大)	大3	: .
5.	山田ひかる (近畿大学)	大1	: .
6.	堀 あずみ (関西大学)	大3	: .
7.	谷向 花梨 (大阪体育大学)	大3	: .
8.	木内 彩果 (大阪体育大学)	大2	: .
9.	上根 悠香 (武庫川女子大)	大1	: .
10.	丸山 夏輝 (関西大学)	大1	: .

No. 26 男子 200m 背泳ぎ タイム決勝  
 関西記録 1:54.02

		着順	時間
1組			
1.	( )		: .
2.	( )		: .
3.	市川 嵐士 (天理大学)	大1	: .
4.	谷口 隼紀 (関西大学)	大4	: .
5.	中嶋 和志 (大阪教育大学)	大4	: .
6.	小峯 力輝 (大阪市立大学)	大4	: .
7.	大島谷 龍 (天理大学)	大1	: .
8.	( )		: .
9.	( )		: .
10.	( )		: .

		着順	時間
2組			
1.	高橋 篤広 (大阪体育大学)	大1	: .
2.	福本 勝太 (関西学院大学)	大1	: .
3.	松井 綜汰 (関西大学)	大4	: .
4.	高 大輔 (関西学院大学)	大1	: .
5.	藤田 紘希 (関西学院大学)	大3	: .
6.	塩川 裕也 (関西学院大学)	大3	: .
7.	森 海斗 (大阪体育大学)	大2	: .
8.	吉田 怜生 (関西大学)	大1	: .
9.	林 快斗 (大阪体育大学)	大2	: .
10.	高須加大和 (びわこ成蹊大)	大2	: .

No. 27 女子 200m 平泳ぎ タイム決勝  
 関西記録 2:26.98

		着順	時間
1組			
1.	水野 陽花 (大阪教育大学)	大3	: .
2.	吉田輝愛蘭 (びわこ成蹊大)	大2	: .
3.	戒能 朝陽 (大阪体育大学)	大2	: .
4.	水野 美鈴 (近畿大学)	大2	: .
5.	藤崎 聖香 (近畿大学)	大3	: .
6.	榮樂 遥香 (大阪体育大学)	大2	: .
7.	山下 遥香 (武庫川女子大)	大4	: .
8.	熊野 亜美 (武庫川女子大)	大2	: .
9.	谷内 奈結 (大阪市立大学)	大3	: .
10.	塚本ひなた (天理大学)	大3	: .

No. 28 男子 200m 平泳ぎ タイム決勝

関西記録 2:10.78

1組	着順	時間
1.	( )	: .
2.	( )	: .
3.	( )	: .
4. 二宮 優世	(大阪市立大学) 大4	: .
5. 黒木 宏紀	(摂南大学) 大3	: .
6. 松浦 智仁	(大阪教育大学) 大4	: .
7.	( )	: .
8.	( )	: .
9.	( )	: .
10.	( )	: .

3組	着順	時間
1. 相浦 友希	(甲南大学) 大2	: .
2. 森 圭佑	(大阪体育大学) 大2	: .
3. 松本匠太郎	(大阪体育大学) 大2	: .
4. 須古井大輝	(大阪体育大学) 大3	: .
5. 萩森 大地	(近畿大学) 大4	: .
6. 浅井 拓実	(大阪体育大学) 大4	: .
7. 櫻根滉太郎	(大阪教育大学) 大2	: .
8. 大谷 洸	(関西学院大学) 大4	: .
9. 下野 友寛	(同志社大学) 大3	: .
10. 貝榊 壮汰	(近畿大学) 大3	: .

2組	着順	時間
1.	( )	: .
2. 木村虎太郎	(大阪教育大学) 大1	: .
3. 小野 朝央	(天理大学) 大1	: .
4. 渡辺 翔太	(天理大学) 大2	: .
5. 雲井 銀河	(同志社大学) 大3	: .
6. 山本 将大	(びわこ成蹊大) 大4	: .
7. 林 樹生	(立命館大学) 大3	: .
8. 川上 悠斗	(天理大学) 大3	: .
9.	( )	: .
10.	( )	: .

No. 29 女子 400m メドレーリレー タイム決勝

関西記録 4:04.70

1組	第一泳者	着順	時間
1.	( . )	.	: .
2.	( . )	.	: .
3. 大阪市立大学	( . )	.	: .
4.	( . )	.	: .
5. 大阪教育大学	( . )	.	: .
6.	( . )	.	: .
7. 立命館大学	( . )	.	: .
8.	( . )	.	: .
9. 和歌山大学	( . )	.	: .
10.	( . )	.	: .

2組	第一泳者	着順	時間
1.	( . )	.	: .
2. 関西学院大学	( . )	.	: .
3.	( . )	.	: .
4. 大阪体育大学	( . )	.	: .
5.	( . )	.	: .
6. 武庫川女子大	( . )	.	: .
7.	( . )	.	: .
8. 関西大学	( . )	.	: .
9.	( . )	.	: .
10. びわこ成蹊大	( . )	.	: .

No. 30 男子 400m メドレーリレー タイム決勝

関西記録 3:36.49

1組	第一泳者	着順	時間
1.	( . )	.	: .
2.	( . )	.	: .
3. 兵庫県立大学	( . )	.	: .
4.	( . )	.	: .
5. 大阪府立大学	( . )	.	: .
6.	( . )	.	: .
7. 大阪工業大学	( . )	.	: .
8.	( . )	.	: .
9. 四天王寺大学	( . )	.	: .
10.	( . )	.	: .



関西記録 3:36.49

2組					第一泳者	着順	時間
1.	(	.	.	)	:	.	:
2.	摂南大学	(	.	)	:	.	:
3.	(	.	.	)	:	.	:
4.	大阪教育大学	(	.	)	:	.	:
5.	(	.	.	)	:	.	:
6.	関西大学	(	.	)	:	.	:
7.	(	.	.	)	:	.	:
8.	甲南大学	(	.	)	:	.	:
9.	(	.	.	)	:	.	:
10.	大阪市立大学	(	.	)	:	.	:

3組					第一泳者	着順	時間
1.	天理大学	(	.	)	:	.	:
2.	(	.	.	)	:	.	:
3.	関西学院大学	(	.	)	:	.	:
4.	(	.	.	)	:	.	:
5.	大阪体育大学	(	.	)	:	.	:
6.	(	.	.	)	:	.	:
7.	同志社大学	(	.	)	:	.	:
8.	(	.	.	)	:	.	:
9.	立命館大学	(	.	)	:	.	:
10.	(	.	.	)	:	.	:

# 参加選手一覧

## 50:学関西

### 50001 大阪体育大学

001	白山	直樹	大4
002	上原	心	大4
003	芝崎	大賀	大4
004	浅井	拓実	大4
005	春岡	草太	大3
006	市川	舜明	大3
007	泉	大雅	大2
008	村田	勇輝	大2
009	安井	陸登	大2
010	森	圭佑	大2
011	武田	力紀	大2
012	北村	祥瑛	大1
013	吉川	奈穂	大4
014	雑賀	睦希	大4
015	山本	直	大4
016	生田	杏奈	大4
017	戒能	朝陽	大2
018	河岸	凜子	大2
019	新山	くるみ	大2
020	木内	彩果	大2
021	青山	美咲	大1
022	福田	萌乃	大1
023	水谷	楓	大1
1001	福田	裕輝	大3
1002	南谷	和志	大3
1003	田村	冴生	大2
1006	林	快斗	大2
1008	高橋	篤広	大1
1009	吉水	尚樹	大1
1010	辰己	悠祐	大1
1011	西	藍霞	大3
1012	新沼	咲彩	大3
1013	橋場	有那	大3
1014	松村	咲良	大2
1015	荻野	亜美	大2
2010	新井	はる佳	大1
2012	石田	桃稼	大3
2013	谷向	花梨	大3
2016	八ツ本	実柚	大1
2017	榮樂	遥香	大2
2036	松村	幸哉	大1

2037	山本	真	大2
2038	岸田	晃祐	大3
2045	立山	拓路	大1
2052	須古井	大輝	大3
2054	西本	憲伸	大2
2056	中川	瑛介	大1
2059	山口	龍輝	大2
2065	森	海斗	大2
2066	松本匠	太郎	大2
024	長島	昂平	大4
025	徳永	海偉	大3
026	松浦	智仁	大4
027	三村	朋裕	大2
028	上田	吏騎	大4
029	中嶋	和志	大4
030	大崎	達也	大2
031	出口	雄基	大2
032	恵田	史偉	大2
033	信田	涼介	大2
034	樞根	滉太郎	大2
035	木場	勇樹	大1
036	木村	虎太郎	大1
037	二宮	亮太	大1
038	竹田	瞬希	大1
039	悦過	大知	大1
040	水野	陽花	大3
041	梶田	美宇	大3
042	清川	柚紀	大2
043	入江	望来	大1
1031	吉野	裕貴	大1
1032	渡辺	誠也	大1
1033	篠崎	航介	大1
044	二宮	優世	大4
045	西	勇柊	大4
046	万竝	亮	大4
047	重村	優	大4
048	小峯	力輝	大4
049	小林	陽奈	大4
050	谷内	奈結	大3
051	中堂	綾乃	大3

### 50006 関西学院大学

053	佐多	直浩	大4
054	大谷	洸	大4
055	大川	航輝	大4
056	平松	聖隆	大4
057	塩川	裕也	大3
058	森下	翔太	大3
059	平井	佑典	大2
060	三原	慶悟	大1
061	山本	雪乃	大4
062	内藤	好	大4
063	竹林	理子	大3
064	林	みのり	大3
065	山形紗	陽香	大1
1035	三野	漠	大2
1036	植田	竜成	大2
1038	福本	勝太	大1
1039	好川	大雅	大1
1040	楠田	将也	大1
1041	藤原	大彰	大1
2046	藤田	紘希	大3
2048	高	大輔	大1
2055	増田	達哉	大1
2058	大谷	雄剛	大2
066	田中	唯稀	大2
067	渡邊	美有	大1
1043	檜垣	彩香	大3
1044	前田	美玖	大2
1045	藤澤	愛海	大2
1047	上根	悠香	大1
2001	皆見	香琳	大1
2003	好川	さくら	大3
2015	岡井谷	美咲	大3
2018	熊野	亜美	大2
2022	山下	遥香	大4
068	陶器	佑亮	大4
069	橘	大夢	大4
070	山本康	司郎	大3
071	芳田	拓海	大3
072	相浦	友希	大2

### 50007 武庫川女子大

066	田中	唯稀	大2
067	渡邊	美有	大1
1043	檜垣	彩香	大3
1044	前田	美玖	大2
1045	藤澤	愛海	大2
1047	上根	悠香	大1
2001	皆見	香琳	大1
2003	好川	さくら	大3
2015	岡井谷	美咲	大3
2018	熊野	亜美	大2
2022	山下	遥香	大4
068	陶器	佑亮	大4
069	橘	大夢	大4
070	山本康	司郎	大3
071	芳田	拓海	大3
072	相浦	友希	大2

### 50008 甲南大学

068	陶器	佑亮	大4
069	橘	大夢	大4
070	山本康	司郎	大3
071	芳田	拓海	大3
072	相浦	友希	大2

073	鈴木	翔太	大1
1049	小林	亮太	大2
1050	西元	優真	大1
074	平松	亮祐	大4
075	恵田	寧人	大4
076	中川	優花	大4
077	下奥	鈴佳	大4
078	五十嵐	野恵	大3
079	石田	絢子	大2
2044	松島	優太	大1
080	馬場	勇輝	大4
081	市毛	将翔	大4
082	南谷	明香	大4
2004	坂本	晴野	大2
2008	吉原	麻夏	大1
2014	山田	ひかる	大1
2019	藤崎	聖香	大3
2020	水野	美鈴	大2
2023	岩佐	磨亜沙	大3
2024	藤本	天海	大1
2025	北田	祥	大3
2030	梶谷	幸輝	大3
2035	池田	隆晟	大3
2041	松永	和	大3
2049	貝榭	壮汰	大3
2053	羽岡	草太	大1
2062	井狩	裕貴	大2
2064	岡田	幸大	大2
2067	萩森	大地	大4
2068	多鹿	正洋	大1
2069	アハマド	隼	大4
083	近江	勇作	大4
084	河野	匡哉	大3
085	大守	克哉	大3
086	橋口	直樹	大3
087	野間	俊克	大3
088	福本	泰	大3
089	黒木	陽名	大3
090	寺本	勇氣	大4

### 50009 神戸大学

### 50010 近畿大学

### 50012 四天王寺大学

### 50014 桃山学院大学

091	小谷	怜	大4
092	大釜	雅裕	大4
093	大竹	麻友	大4
2071	植田	悠斗	大4
2072	五藤	廉	大3
2073	松浦	尚輝	大2
2074	田中	琉太	大2
2075	新山	果純	大4
2076	染矢	和沙	大2
2077	中野	智美	大2
2078	園部	由季	大1
094	岡	倫太郎	大4
095	山本	祥暉	大4
096	尾崎	翔伍	大3
097	吉村	天良	大3
1051	大音	瑛	大3
1052	角地	美咲	大2
098	大浦	太一	大4
099	今北	龍之介	大4
100	原	大地	大3
101	有賀	樹	大4
102	矢野	真太郎	大4
103	佐々木	善健	大3
104	下野	友寛	大3
105	雲井	銀河	大3
106	杉原	康平	大2
107	村瀬	亘紀	大2
108	寺島	俊結	大1
109	松井	太志	大1
110	峰尾	迅	大1
1056	岡本	大雅	大2
1058	河南	晟	大2
2031	猿山	翔太	大1
2032	本田	海雅	大2
111	谷口	健太	大4
112	山川	凱	大4
113	森	太優	大4
114	堀	太一	大4
115	若林	和輝	大4

### 50016 和歌山大学

### 50018 大阪工業大学

### 50021 同志社大学

### 50022 天理大学

# 参加選手一覧

116	玉置真奈美	大4	120	瀧本 広大	大4	144	鷺津彰太郎	大4	<b>50059 大阪経済大学</b>		
117	三曳 光	大4	121	長原 汰知	大4	145	川西 智大	大4	173	堀田 天音	大2
118	城間 小桃	大4	122	梅本虎太郎	大4	146	深原 大誠	大3	174	竹國 龍斗	大2
1065	善野 翔	大3	123	谷口 隼紀	大4	147	林 樹生	大3	175	最相 秀平	大2
1066	森田 智貴	大3	124	麻野 陣	大4	148	藤山 朋紀	大2	176	竹中 綾一	大1
1067	中島 豪隆	大3	125	大迫 知永	大4	149	古橋 龍祐	大1	177	山崎ゆかり	大4
1068	豊福 啓太	大3	126	谷 裕果	大3	150	今井 彩乃	大4	<b>50093 びわこ成蹊大</b>		
1069	生畑目啓人	大3	127	堀 あずみ	大3	151	是枝 未来	大3	178	長谷川楓悟	大4
1070	川上 悠斗	大3	128	奥田 凜	大2	152	伊藤菜津季	大3	179	山本 将大	大4
1071	黒木 渉	大3	129	原 美都紀	大2	153	新井 智捺	大3	180	皆川 孝佑	大4
1072	中村 海人	大2	130	横田 涼乃	大1	154	濱田ほのか	大2	2005	千葉 美南	大1
1073	岡嶋 翔太	大2	131	菅原 千博	大1	155	大林向日葵	大1	2011	北村 萌	大3
1074	渡辺 翔太	大2	132	林 依茉	大1	1116	千石 遼太	大3	2021	吉田輝愛蘭	大2
1075	片山 直人	大2	1103	山口 凌慧	大3	1117	早矢仕幸佑	大2	2026	沢田 之英	大3
1076	松岡 桜介	大2	1104	黒木 那都	大2	1118	山崎 寛人	大2	2028	桜庭 佑梨	大1
1077	椎名 建斗	大2	1105	長谷川大亮	大2	1119	久慈 大翔	大2	2029	川崎 麻衣	大1
1078	池野 理輝	大2	1106	吉田 怜生	大1	1121	小西 隆元	大2	2034	佐野 健太	大2
1079	浦田 悠介	大2	1108	横田 杏圭	大2	1122	中野 雄太	大1	2040	清水 翔	大3
1080	大島谷 龍	大1	1109	瀧本帆乃佳	大1	2039	柴垣 光佑	大2	2042	君塚 蒼良	大2
1081	和田信太郎	大1	1110	藤田 歩花	大1	<b>50035 摂南大学</b>		2050	有田 瑞晃	大3	
1082	山本 陸哉	大1	1111	丸山 夏輝	大1	156	重谷 悠雅	大4	2057	小須田 堯	大2
1083	太田 聖高	大1	2006	佐藤 菜桜	大2	157	高山 大輔	大4	2061	清野 涼二	大3
1084	杉山 竜盛	大1	2009	喜來 夏純	大3	158	高橋 忠祥	大4	2063	照井 尊	大1
1085	川野 湧輝	大1	2033	中山 拓紀	大3	159	田村 智大	大4	2070	高須加大和	大2
1086	市川 嵐士	大1	2043	城 広翔	大2	160	井上 歩紀	大3	<b>50094 兵庫県立大学</b>		
1087	長谷川陽平	大1	2060	山本 そら	大1	161	黒木 宏紀	大3	181	渡邊 大歩	大3
1088	高田 雅登	大1	<b>50025 京都大学</b>		162	加治屋 駿	大3	182	山中 要	大3	
1089	小野 朝央	大1	133	川嶋 凌哉	大4	163	植 達哉	大2	183	永田 翔也	大3
1090	萩原健太郎	大1	1112	日下 和希	大2	164	八尋 翔	大2	184	十都 祐真	大2
1094	敷地 菜奈	大3	1113	山本裕一朗	大1	165	渡部 智	大1	<b>50095 甲南女子大学</b>		
1095	國井 麻未	大3	<b>50029 大阪府立大学</b>		1135	上村 早苗	大3	185	阪本 凪	大4	
1096	塚本ひなた	大3	134	辻 雄貴	大4	<b>50043 大阪国際大学</b>					
1097	小島 奈々	大2	135	鬼束 将弘	大4	166	大阪 拓	大4			
1098	安達 貴砂	大2	136	奥田 悠介	大3	167	吉原 瑞己	大4			
1099	野瀬 理紗	大1	137	宮本凌太郎	大3	168	川相 友哉	大4			
1100	寺西 香凜	大1	138	廣瀬 楓	大3	169	東端 祥行	大4			
1101	荒井 春海	大1	139	谷口 凌平	大2	170	田倉 正敏	大4			
1102	内田 英里	大1	2002	中井 美裕	大3	171	村上 麗奈	大4			
2007	高原 優	大4	<b>50030 立命館大学</b>		172	高木 帆風	大4				
2047	入江 五陸	大1	140	藤岡 祐人	大4	1137	小山裕次郎	大2			
2051	井本 海斗	大3	141	照本 慎	大4	1138	十田 一輝	大1			
<b>50023 関西大学</b>			142	渡辺 大将	大4	1139	水竹 愛美	大1			
119	松井 綜汰	大4	143	中村 夏樹	大4						

# プログラム訂正用紙

届出日 年 月 日

公益財団法人 日本水泳連盟学生委員会関西支部

団体番号	50	所属団体名		記載責任者		印
------	----	-------	--	-------	--	---

ページ	プロNo.	種 目		組	コース
		女子	m		
		男子			

	誤		正
氏名		⇒	氏名
所属		⇒	所属
学年		⇒	学年
その他		⇒	その他

受付	⇒	審判長	⇒	訂正	⇒	リザルト	⇒	電光	⇒	通告
----	---	-----	---	----	---	------	---	----	---	----

# プログラム訂正用紙

届出日 年 月 日

公益財団法人 日本水泳連盟学生委員会関西支部

団体番号	50	所属団体名		記載責任者		印
------	----	-------	--	-------	--	---

ページ	プロNo.	種 目		組	コース
		女子	m		
		男子			

	誤		正
氏名		⇒	氏名
所属		⇒	所属
学年		⇒	学年
その他		⇒	その他

受付	⇒	審判長	⇒	訂正	⇒	リザルト	⇒	電光	⇒	通告
----	---	-----	---	----	---	------	---	----	---	----

## FINAマーク剥離水着確認票

年 月 日

大会名			
氏名			
大学名			
種目			
プログラム	NO.	組	レーン
水着メーカー			
品名・品番・製造番号			
FINA承認番号			

受取日時	受取者名	審判長
/ :		

## FINAマーク剥離水着確認票

年 月 日

大会名			
氏名			
大学名			
種目			
プログラム	NO.	組	レーン
水着メーカー			
品名・品番・製造番号			
FINA承認番号			

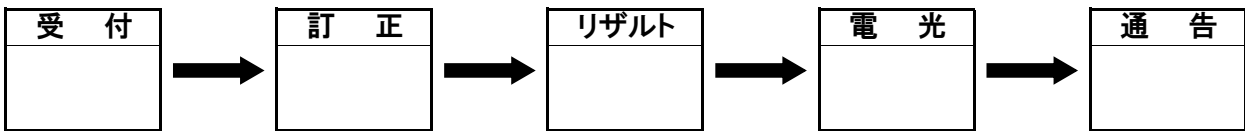
受取日時	受取者名	審判長
/ :		

# 棄権届出用紙

届出日 年 月 日 公益財団法人 日本水泳連盟学生委員会関西支部

団体番号	5 0	所属団体名		記載責任者		印
------	-----	-------	--	-------	--	---

ページ	プログラム No.	組	水路	選手名

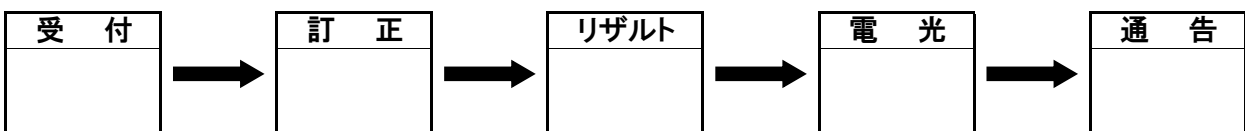


# 棄権届出用紙

届出日 年 月 日 公益財団法人 日本水泳連盟学生委員会関西支部

団体番号	5 0	所属団体名		記載責任者		印
------	-----	-------	--	-------	--	---

ページ	プログラム No.	組	水路	選手名



# オーダー用紙

届出日 年 月 日 公益財団法人 日本水泳連盟学生委員会関西支部

プログラムNo.		記載責任者		印	受付
組	水路	種目	4x m	リレー	予選・決勝
チーム名		大学 (チーム)		正式・OP	
	選手番号	氏名(上段:フリガナ)	日水連コード(上段:旧13桁, 下段:新7桁)		
第1泳者			旧 1 5 0		
			新		
第2泳者			旧 1 5 0		
			新		
第3泳者			旧 1 5 0		
			新		
第4泳者			旧 1 5 0		
			新		



# オーダー用紙

届出日 年 月 日 公益財団法人 日本水泳連盟学生委員会関西支部

プログラムNo.		記載責任者		印	受付
組	水路	種目	4x m	リレー	予選・決勝
チーム名		大学 (チーム)		正式・OP	
	選手番号	氏名(上段:フリガナ)	日水連コード(上段:旧13桁, 下段:新7桁)		
第1泳者			旧 1 5 0		
			新		
第2泳者			旧 1 5 0		
			新		
第3泳者			旧 1 5 0		
			新		
第4泳者			旧 1 5 0		
			新		



# 関西支部競技会緊急チャート



第1発見者

学連委員

支部長

連絡

連絡

報告

館責任者

報告

【支部救護担当者】

救護担当副支部長(不在の場合は理事)及び  
競技会総務(事務局員)  
※学連委員と連携して動く

搬送

連絡

救護室

加盟校責任者

搬送

連絡

病院

※加盟校責任者が必ず1名付き添う

保護者

※病院からは選手  
とともに帰宅する

119番通報  
※支部長と支部救護担当者の  
協議による判断の上で行う



2020年度  
公益財団法人  
日本水泳連盟

# 学生水泳大会日程

関西  
支部

開催日	大会名	会場	開催地
4月 中止	◆第27回関西学生春季短水路公認記録会	京都アクアリーナ	京都府
5月 中止	◆第19回関西学生夏季公認記録会	秋葉山公園県民水泳場	和歌山県
6月 中止	○OWSオーシャンズカップ2020 ★OWSカレッジカップ2020	館山市・北条海岸(鏡ヶ浦)	千葉県
	◆第8回関西学生チャンピオンシップ水泳競技大会	丸善インテック大阪プール	大阪府
	○日本アーティスティックスイミングチャレンジカップ2020	三重交通Gスポーツの杜鈴鹿水泳場	三重県
20(土)・21(日)	◆第94回関西学生選手権水泳競技大会 水球競技	京都大学	京都府
25(木)~28(日)	◆第94回関西学生選手権水泳競技大会 水球競技	丸善インテック大阪プール	大阪府
27(土)・28(日)	◆第94回関西学生選手権水泳競技大会 水球競技	丸善インテック大阪プール	大阪府
7月	4日(土)・5日(日)	◆第94回関西学生選手権水泳競技大会 水球競技	京都大学
	4日(土)・5日(日)	◆第71回関西国公立大学選手権水泳競技大会	京都アクアリーナ
	11日(土)・12日(日)	◆第94回関西学生選手権水泳競技大会 水球競技	京都大学
	26日(日)	◆第94回関西学生選手権水泳競技大会 水球競技	丸善インテック大阪プール
	31(金)~8/2(日)	◆第94回関西学生選手権水泳競技大会 競泳競技	丸善インテック大阪プール
8月	14(金)・15(土)	★第67回全国国公立大学選手権水泳競技大会(競泳)	横浜国際プール
	30(日)	◆第8回関西学生夏季長水路公認記録会	丸善インテック大阪プール
9月	12(土)	○第75回国民体育大会水泳競技大会(アーティスティックスイミング)	鴨池公園水泳プール
	13(日)~16(水)	○第75回国民体育大会水泳競技大会(水球)	鴨池公園水泳プール
	14(月)	○第75回国民体育大会水泳競技大会(OWS)	屋久島町一瀬海水浴場特設オープンウォーター・スイミング会場
	14(月)~16(水)	○第75回国民体育大会水泳競技大会(飛込)	鴨池公園水泳プール
	17(木)~19(土)	★第96回日本学生選手権水泳競技大会(水球)	横浜国際プール
	18(金)~20(日)	○第75回国民体育大会水泳競技大会(競泳)	鴨池公園水泳プール
	19(土)	★第96回日本学生選手権水泳競技大会(アーティスティックスイミング)	横浜国際プール
25(金)~27(日)	○第96回日本選手権水泳競技大会(飛込)	ダイエープロビスフェニックスプール	
10月	2(金)~4(日)	★第96回日本学生選手権水泳競技大会(競泳)	東京辰巳国際水泳場
	3(土)・4(日)	★第96回日本学生選手権水泳競技大会(飛込)	丸善インテック大阪プール
	11(日)	○第96回日本選手権水泳競技大会(OWS)	館山市・北条海岸(鏡ヶ浦)
	17(土)・18(日)	○第62回日本選手権(25m)水泳競技大会(競泳)	東京辰巳国際水泳場
29(木)~31(土)	○第96回日本選手権水泳競技大会(水球)	東京辰巳国際水泳場	
12月	5(土)・6(日)	◆第14回関西学生冬季公認記録会	京都アクアリーナ
1月	24(日)	○アーティスティックスイミングナショナルトライアル2021	横浜国際プール
2月	20日~22日	◆2020年度KCSAウィンターリーグ戦	びわこ成蹊スポーツ大学
	27(土)・28(日)	◆第43回関西学生春季室内選手権水泳競技大会	秋葉山公園県民水泳場

※区分: ■青字は国際大会、○ピンク字は全国大会、★紫字は学生の全国大会、◆緑字は支部主催大会です。大会日程が変更する可能性があります。



協賛: 味の素株式会社  
制作: 公益財団法人日本水泳連盟 学生委員会  
TEL.03-6812-9061 <http://www.swim.or.jp/>

Eat Well, Live Well.

**Ajinomoto**

サポート選手  
卓球 伊藤 美誠

サポート選手  
卓球 瀬戸 大也

サポート選手  
バスケットボール 高橋 勇樹

サポート選手  
バドミントン 奥原 希望

サポート選手  
空手 喜友名 諒

サポート選手  
バドミントン 植草 幸

**Eat Well, Live Well.**

味の素(株)は「勝ち飯®」メニューを選手に提供することで、  
東京2020オリンピック・パラリンピック日本代表選手団を応援しています。

「がんばる人のチカラになるごはん」

**勝ち飯®**

オリンピック・パラリンピック日本代表選手団が、世界で勝つために。  
味の素(株)は、独自の栄養プログラム「勝ち飯®」メニューで、彼らのカラダづくりを支えています。



東京2020オフィシャルパートナー  
(調味料、乾燥スープ、アミノ酸ベース顆粒、冷凍食品、コーヒー豆)