

2020年度

第14回 関西学生冬季公認記録会

主催 (公財) 日本水泳連盟 学生委員会 関西支部
後援 (一社) 和歌山県水泳連盟
期日 2020年12月5日(土)・6日(日)
会場 秋葉山公園県民水泳場

大会役員

名誉会長	尾崎 要二						
会長	樋口 浩三						
総務	田嶋 恭江	金 一波	大橋 健弘	小田 滋晃	北川 大錫		
	山本 貴司	西田 円	村瀬 陽介	太田 雅夫	南 圭一郎		
	石崎 大樹	濱田 将志	田畑 直紀	江上 功一	山下 裕斗		
	芳賀 康大	須関 諒	島津 大地	清野 涼二	長谷川大也		
	松本 拓	酒本 香奈	岡本 航希	赤井 愛	西澤 秀馬		

競技役員

審判長	太田 雅夫						
副審判長	瀬見 武博	吉田 儀人	大谷 達也	辻 義継	飯田 信		
	西田 円						
泳法審判員	兼田 利一	大石 和夫	原 泰孝	久保田喜雄	中野 咲子		
	博多屋信男	石坂 喜一	中辻 茂樹	長島 理恵	黒澤 直弘		
出発合図員	都井 萌	中島 豪隆	玉串 颯麻	谷口 雄一			
折返監察員	一ノ宮 陸	長濃 幸輝	佐藤 圭亮	塩田 駿	池田 隆晟		
	北村 優吾	高須加大和	田村 冴生	高橋 侑希	福永 優太		
	下村 優	上野 隼暉	北川 友祐	安井 菖	花谷 翔		
	森藤 日菜	松浦 洋	東 侑玖	友定 佳那	齋藤 大輝		
	松井 太志	垣内 洸星	十田 一輝	中 友里	上根 悠香		
	山本 そら	矢迫 恋佳	武樋祥太郎	長谷川陽平	別所 七葉		
	澤 光						
記録員	長野 博樹	岡本 航希	酒本 香奈	松本 拓	今畠中統尉		
	峰山 萌衣	宮島 秀明					
計時員	大阪体育大学	大阪大学	大阪市立大学	関西学院大学	神戸大学		
	近畿大学	天理大学	関西大学	大阪国際大学	びわこ成蹊スポーツ大学		
機械操作員	田倉 正敏	岡田 侑万	長谷川大也	木場 勇樹	今村 脩人		
招集員	山田 優太	柴田 恭奈	登 瞳羽	藤山 朋紀	藤澤 愛海		
	浅野 航輝						
通告員	安東 寛仁	千石 遼太	赤井 愛	菱田 三菜	西 裕大		
	大内 寧々						
場内司令	清野 涼二						
会場	岐邨 恭彦	糸田 愛梨	下地 五朗	岩本 菜央	中道 理央		
	夕部 大輝						
受付	的場 光弘	櫻井 雄太	山田 千聖	一宮 優希			
競技会総務	大橋 健弘	濱田 将志	山下 裕斗	須関 諒	島津 大地		
救護	森本恵美子						
監視救護	秋葉山公園県民水泳場ライフガード						

公益財団法人日本水泳連盟 学生委員会関西支部

個人情報の取り扱いについて

参加申し込みに係わる団体情報・個人情報は、本支部の競技者登録管理及び登録者であることの識別、各競技会のプログラム（スタートリスト・組合せリスト）等の作成、各競技会での各種リザルトの公表（ホームページ・報道機関）等の作成以外の目的で利用することはありません。

【大切なことですから、本欄を読んで必ず守ってください】

2019年4月1日
公益財団法人 日本水泳連盟

I 宣伝・広告の媒体について

本連盟では選手や役員のみなさんが宣伝・広告の媒体とならないように競技会の会場（招集所出口からテーブル・植栽・柵・チェーン・パーテーション等の造作物で仕切られた範囲内）内で着たり、持ち込んだりするもの、たとえば水着やシャツ、トレーニングウェア、バッグなどのマークなどについて次のように制限をしています。よく読んで必ず守ってください。

1 ついていてもよいもの

- (1) 自分の氏名、エントリーした所属（チーム・学校・クラブ等）の名称やマーク。
- (2) 国旗・国または地域の名称、都道府県や市町村の名称やマーク。
- (3) 公式競技会および公認競技会のシンボルマークや本連盟が認めたもの。
- (4) 水着・ウェア等のメーカーロゴ・マーク。
- (5) 事前に届出承認がされている、スポンサーロゴ。

2 それぞれの大きさと数

それぞれの大きさ（サイズ）は着用前の面積とします。採寸方法は正方形または長方形とみなし、縦×横で面積を求めます。それぞれの面積は最大を示し、その範囲内であれば大きさに規定はありません。

マークの種類/用途	水着についてよい大きさと数	ウェアについてよい大きさと数	その他のものについてよい大きさと数
自分の氏名、エントリーした所属の名称・マーク、国旗・国または地域等の名称やマーク、公式・公認競技会のマークや本連盟が認めたもの	競泳は50cm ² 以内で1カ所。 競泳以外の競技は大きさと数に制限はなし。	大きさ数に制限はなし。	大きさ数に制限はなし。
メーカーのロゴ・マーク	メーカーロゴまたはマークは30cm ² 以内で1カ所。（注1）	メーカーロゴは40cm ² 以内で1カ所。マークは20cm ² 以内であれば、いくつ、ついていてもよい。	メーカーロゴは20cm ² 以内で1カ所。マークは20cm ² 以内であれば、いくつ、ついていてもよい。
事前承認されたスポンサーロゴ	30cm ² 以内で1カ所。	40cm ² 以内で1カ所。	20cm ² 以内で1カ所。

注1 ワンピース水着の場合は、ウエストより上に1つウエストより下に1つ許され、ツーピース水着の場合は、上部に1つ下部に1つが許される。ただし、これらの商標名は相互に隣接して置くことはできない。

II 国内競技会での競泳水着の取り扱いについて

本連盟ならびに加盟団体が主催する競技会（公式競技会）と公認された競技会（公認競技会）の競泳競技において、着用できる水着は下記の通りです。

1 FINAの公認した水着を着用すること。

※規定に外れる水着を着用して泳いだ場合の記録は、各公式・公認競技において参考記録扱いとなり、決勝への出場および全国大会や国際大会の標準突破記録として認められず、本連盟のランキングにも反映されません。

2 着用できる水着は1枚のみとし、水着の重ね着は禁止します。

3 水着へのテーピングおよび2次加工は禁止します。

※水着の重ね着、水着へのテーピングおよび2次加工の規定に違反した場合は失格となります。



競泳 短水路日本記録 (男子)

2020年10月22日 現在

自由形							
50m	20.95	松井 浩亮	新潟医福大職	東京辰巳国際水泳場	2019年10月26日	第61回日本選手権 25m	
100m	46.22	中村 克	日本	杭 州	2018年12月11日	世界短水路選手権	
200m	1:42.10	松元 克央	セントラルスポーツ	東京辰巳国際水泳場	2020年10月17日	日本選手権 25m	
400m	3:37.94	松元 克央	セントラルスポーツ	千葉県国際総合水泳場	2020年1月11日	千葉県新年フェスティバル	
800m	7:39.36	竹田 渉湖	O-ENCE	東京辰巳国際水泳場	2020年10月17日	日本選手権 25m	
1500m	14:31.64	平井 彬嗣	明治大	横浜国際プール	2015年1月18日	東京六大学水泳冬季対抗戦	
背泳ぎ							
50m	22.81	古賀 淳也	日本	ウインザー	2016年12月8日	世界短水路選手権	
100m	49.65	金子 雅紀	日本	アイントフォーヘン	2017年8月11日	ワールドカップアイントフォーヘン大会	
200m	1:48.25	金子 雅紀	YURAS	東京辰巳国際水泳場	2016年1月17日	東京都新春水泳競技大会	
平泳ぎ							
50m	26.02	小関也朱篤	ミキハウス	東京辰巳国際水泳場	2018年10月28日	世界短水路代表選手選考会	
100m	56.11	小関也朱篤	ミキハウス	東京辰巳国際水泳場	2019年10月26日	第61回日本選手権 25m	
200m	2:01.30	瀬戸 大也	日本	シンガポール	2017年11月19日	ワールドカップシンガポール大会	
バタフライ							
50m	22.19	川本 武史	TOYOTA	東京辰巳国際水泳場	2020年10月17日	日本選手権 25m	
100m	49.54	川本 武史	TOYOTA	東京辰巳国際水泳場	2020年10月18日	日本選手権 25m	
200m	1:48.24	瀬戸 大也	日本	杭 州	2018年12月11日	世界短水路選手権	
個人メドレー							
100m	51.30	萩野 公介	日本	ド ー ハ	2014年12月7日	世界短水路選手権	
200m	1:50.47	萩野 公介	日本	ド ー ハ	2014年12月5日	世界短水路選手権	
400m	3:54.81	瀬戸 大也	日本	ラスベガス	2019年12月20日	国際水泳リーグ	
フリーリレー							
4x50m	1:24.51	松井 浩亮 伊藤 健太 塩浦 慎理	日本	ウインザー	2016年12月9日	世界短水路選手権	
4x100m	3:07.79	古賀 淳也 中村 克 塩浦 慎理 坂田 怜央	日本	ド ー ハ	2014年12月3日	世界短水路選手権	
4x200m	6:53.54	萩野 公介 小堀 勇気 瀬戸 大也 天井 翼 松元 克央	日本	ウインザー	2016年12月9日	世界短水路選手権	
メドレーリレー							
4x50m	1:32.62	古賀 淳也 山中 祥輝 川本 武史	日本	ウインザー	2016年12月10日	世界短水路選手権	
4x100m	3:21.07	伊藤 健太 入江 陵介 小関也朱篤 川本 武史 中村 克	日本	杭 州	2018年12月16日	世界短水路選手権	
ミックスフリーリレー							
4x50m	1:29.51	中村 克(男) 松井 浩亮(男) 佐藤 綾(女) 今井 月(女)	日本	杭 州	2018年12月12日	世界短水路選手権	
ミックスメドレーリレー							
4x50m	1:37.67	竹村 幸(女) 小関也朱篤(男) 川本 武史(男) 佐藤 綾(女)	日本	杭 州	2018年12月13日	世界短水路選手権	

競泳 短水路日本記録 (女子)

2020年10月22日 現在

自由形

50m	23.95	池江璃花子	日本	ローザンヌ	2017年12月21日	ローザンヌカップ
100m	51.62	池江璃花子	ルネサンス亀戸	東京辰巳国際水泳場	2018年1月14日	東京都新春水泳競技大会
200m	1:52.64	池江璃花子	ルネサンス亀戸	東京辰巳国際水泳場	2018年1月13日	東京都新春水泳競技大会
400m	3:59.41	五十嵐千尋	日本	ウインザー	2016年12月9日	世界短水路選手権
800m	8:13.34	柴田 亜衣	J A P A N	東京辰巳国際水泳場	2007年3月3日	短水路選手権
1500m	15:51.68	山田沙知子	K O N A M I	コナミススポーツ西宮	2003年1月25日	コナミススポーツ招待

背泳ぎ

50m	26.05	寺川 綾	ミズノ	相模原市立総合水泳場	2013年2月23日	日本選手権(25m)
100m	55.23	酒井 志穂	日本	ベルリン	2009年11月15日	ワールドカップベルリン大会
200m	2:00.18	酒井 志穂	日本	ベルリン	2009年11月14日	ワールドカップベルリン大会

平泳ぎ

50m	29.97	青木玲緒樹	ミズノ	東京辰巳国際水泳場	2019年10月27日	第61回日本選手権25m
100m	1:04.05	寺村 美穂	セントラルスポーツ	東京辰巳国際水泳場	2016年10月25日	ワールドカップ東京大会
200m	2:15.76	金藤 理絵	日本	ドーハ	2016年10月9日	ワールドカップドーハ大会

バタフライ

50m	24.71	池江璃花子	ルネサンス亀戸	東京辰巳国際水泳場	2018年1月13日	東京都新春水泳競技大会
100m	55.31	池江璃花子	ルネサンス	東京辰巳国際水泳場	2018年11月11日	ワールドカップ東京大会
200m	2:02.96	長谷川涼香	東京ドーム	東京辰巳国際水泳場	2017年1月14日	東京都新春水泳競技大会

個人メドレー

100m	57.75	池江璃花子	ルネサンス亀戸	東京辰巳国際水泳場	2017年11月15日	ワールドカップ東京大会
200m	2:05.09	大橋 悠依	イトマン東進	東京辰巳国際水泳場	2020年10月18日	日本選手権 25m
400m	4:22.73	大橋 悠依	イトマン東進	東京辰巳国際水泳場	2018年11月10日	ワールドカップ東京大会

フリーリレー

4x50m	1:37.35	佐藤 綾 今井 月 大本 里佳	日本	杭州	2018年12月16日	世界短水路選手権
4x100m	3:31.68	青木 智美 青木 智美 佐藤 綾 今井 月	日本	杭州	2018年12月11日	世界短水路選手権
4x200m	7:41.97	五十嵐千尋 青木 智美 五十嵐千尋 高野 綾 池江璃花子	日本	ウインザー	2016年12月10日	世界短水路選手権

メドレーリレー

4x50m	1:44.90	竹村 幸 寺村 美穂 相馬 あい	日本	杭州	2018年12月12日	世界短水路選手権
4x100m	3:50.28	佐藤 綾 諸貫 瑛美 寺村 美穂 池江璃花子 青木 智美	日本	ウインザー	2016年12月11日	世界短水路選手権

ミックスフリーリレー

4x50m	1:29.51	中村 克(男) 松井 浩亮(男) 佐藤 綾(女) 今井 月(女)	日本	杭州	2018年12月12日	世界短水路選手権
-------	---------	---	----	----	-------------	----------

ミックスメドレーリレー

4x50m	1:37.67	竹村 幸(女) 小関也朱篤(男) 川本 武史(男) 佐藤 綾(女)	日本	杭州	2018年12月13日	世界短水路選手権
-------	---------	--	----	----	-------------	----------

競泳 短水路関西記録 (男子)

2019年12月01日現在

種目／距離	記 録	選手名	所 属	年度	競技会
自 由 形					
50m	22.14	佐々井敦規	近畿大学	2009	第3回関西学生冬季公認記録会
100m	48.83	河野 元斗	同志社大学	2018	第25回関西学生春季短水路公認記録会
200m	1:45.09	外館 祥	近畿大学	2010	JAPAN SWIM 2011 (25m)
400m	3:47.66	森芳 慎平	関西学院大学	2013	JAPAN SWIM 2014 (25m)
1500m	14:58.39	森芳 慎平	関西学院大学	2013	JAPAN SWIM 2014 (25m)
背 泳 ぎ					
50m	24.73	西村 駿弥	同志社大学	2016	第10回関西学生冬季公認記録会
100m	51.17	入江 陵介	近畿大学	2009	JAPAN OPEN 2010 (25m)
200m	1:49.78	入江 陵介	近畿大学	2010	JAPAN SWIM 2011 (25m)
平 泳 ぎ					
50m	26.73	高田 大志	近畿大学	2019	第13回関西学生冬季公認記録会
100m	58.15	日本 雄也	近畿大学	2018	第14回世界選手権 (25m) 代表選考会
200m	2:05.40	日本 雄也	近畿大学	2018	第14回世界選手権 (25m) 代表選考会
バ タ フ ラ イ					
50m	23.26	平 拓也	大阪教育大学	2012	JAPAN SWIM 2013 (25m)
100m	51.35	大塚 一平	同志社大学	2010	第4回関西学生冬季公認記録会
200m	1:54.84	木村 勇太	近畿大学	2013	競泳 W 杯東京大会 2013
個人メドレー					
100m	54.30	佐藤 豪	京都大学	2012	JAPAN SWIM 2013 (25m)
200m	1:57.69	佐藤 豪	京都大学	2012	JAPAN SWIM 2013 (25m)
400m	4:11.16	佐藤 豪	京都大学	2012	JAPAN SWIM 2013 (25m)
フ リ ー リ レ ー					
		(チーム名)	(泳 者)		
4×100m	3:16.75	関西学院大学		2019	第26回関西学生春季短水路公認記録会
			三坂 一真・寺田・森下・平松		
4×200m	7:14.22	同志社大学		2019	第26回関西学生春季短水路公認記録会
			佐々木善健・武田・有賀・岡本		
メドレーリレー					
4×100m	3:35.17	大阪体育大学		2019	第13回関西学生冬季公認記録会
			安井 陸登・浅井・相羽・市川		

競泳 短水路関西記録 (女子)

2019年12月01日現在

種目／距離	記 録	選手名	所 属	年度	競技会
自 由 形					
50m	25.60	吾郷みさき	関西大学	2012	第6回関西学生冬季公認記録会
100m	54.35	山口 美咲	近畿大学	2010	JAPAN SWIM 2011 (25m)
200m	1:57.31	山口 美咲	近畿大学	2010	JAPAN SWIM 2011 (25m)
400m	4:05.03	増田 葵	近畿大学	2018	競泳 W 杯東京大会 2018
800m	8:27.73	増田 葵	近畿大学	2018	第12回関西学生冬季公認記録会
背 泳 ぎ					
50m	27.00	竹村 幸	近畿大学	2010	JAPAN SWIM 2011 (25m)
100m	58.16	竹村 幸	近畿大学	2009	JAPAN OPEN 2010 (25m)
200m	2:06.54	竹村 幸	近畿大学	2010	JAPAN SWIM 2011 (25m)
平 泳 ぎ					
50m	32.05	田代 真子	大阪体育大学	2017	第11回関西学生冬季公認記録会
100m	1:07.09	上田奈美希	関西大学	2014	第8回関西学生冬季公認記録会
200m	2:23.87	西浦 有香	近畿大学	2013	JAPAN SWIM 2014 (25m)
バ タ フ ラ イ					
50m	26.67	永井 栞歩	同志社大学	2014	第8回関西学生冬季公認記録会
100m	58.29	奥村 綾香	近畿大学	2008	JAPAN SWIM 2009 (25m)
200m	2:06.23	保志場 慶	近畿大学	2012	JAPAN SWIM 2013 (25m)
個人メドレー					
100m	1:00.36	山口 美咲	近畿大学	2010	JAPAN SWIM 2011 (25m)
200m	2:10.09	上田奈美希	関西大学	2015	第14回関西学生夏季公認記録会
400m	4:37.29	橋口 若葉	大阪教育大学	2012	第11回関西学生夏季公認記録会
フ リ ー リ レ ー					
		(チーム名)	(泳 者)		
4×50m	1:42.09	近畿大学		2019	第13回関西学生冬季公認記録会
			神崎 百恵・高嶋・松浦・岩佐		
4×100m	3:44.61	大阪教育大学		2015	第14回関西学生夏季公認記録会
			山本 映実・徳永・渡邊・小林		
4×200m	8:09.10	武庫川女子大学		2018	第25回関西学生春季短水路公認記録会
			宗行 香居・長島・三上・仲野		
メドレーリレー					
4×100m	4:05.60	同志社大学		2012	第11回関西学生夏季公認記録会
			池田 実加・福田・杉野・齋藤		

関西学生冬季公認記録会 大会記録（男子）

種目／距離	記 録	選手名	所 属	年度	会 場
自 由 形					
50m	22.14	佐々井敦規	近畿大学	2009	京都アクアリーナ
100m	49.18	河野 元斗	同志社大学	2017	京都アクアリーナ
200m	1:47.34	澁谷 鉄人	関西大学	2018	京都アクアリーナ
400m	3:47.72	木村 匡克	近畿大学	2017	京都アクアリーナ
1500m	15:14.94	木村 匡克	近畿大学	2017	京都アクアリーナ
背 泳 ぎ					
50m	24.73	西村 駿弥	同志社大学	2016	京都アクアリーナ
100m	52.85	西村 駿弥	同志社大学	2016	京都アクアリーナ
200m	1:55.31	西村 駿弥	同志社大学	2014	京都アクアリーナ
平 泳 ぎ					
50m	26.73	高田 大志	近畿大学	2019	京都アクアリーナ
100m	58.85	石井 孝典	大阪教育大学	2016	京都アクアリーナ
200m	2:05.99	池下 尊惇	大阪体育大学	2014	京都アクアリーナ
バ タ フ ラ イ					
50m	23.56	大塚 一平	同志社大学	2009	京都アクアリーナ
100m	51.35	大塚 一平	同志社大学	2010	京都アクアリーナ
200m	1:55.49	塚本 康介	近畿大学	2019	京都アクアリーナ
個人メドレー					
200m	1:57.99	越後 智行	大阪体育大学	2018	京都アクアリーナ
400m	4:11.98	佐藤 豪	京都大学	2011	京都アクアリーナ
フ リー リ レー					
		(チーム名)	(泳 者)		
4×100m	3:20.22	関西学院大学		2019	京都アクアリーナ
			佐多 直浩・勝見・三野・森下		
4×200m	7:15.84	同志社大学		2018	京都アクアリーナ
			有賀 樹・武田・佐藤・佐々木		
メドレーリレー					
4×100m	3:35.17	大阪体育大学		2019	京都アクアリーナ
			安井 陸登・浅井・相羽・市川		

関西学生冬季公認記録会 大会記録（女子）

種目／距離	記 録	選手名	所 属	年度	会 場
自 由 形					
50m	25.60	吾郷みさき	関西大学	2012	京都アクアリーナ
100m	55.36	高木 理加	関西大学	2016	京都アクアリーナ
200m	1:58.84	増田 葵	近畿大学	2017	京都アクアリーナ
400m	4:07.66	高野 綾	同志社大学	2014	京都アクアリーナ
800m	8:27.73	増田 葵	近畿大学	2018	京都アクアリーナ
背 泳 ぎ					
50m	28.05	松浦 可苗	近畿大学	2019	京都アクアリーナ
100m	59.92	柳 あかね	近畿大学	2018	京都アクアリーナ
200m	2:08.73	鎌田 憂希	武庫川女子大学	2013	京都アクアリーナ
平 泳 ぎ					
50m	32.05	田代 真子	大阪体育大学	2017	京都アクアリーナ
100m	1:07.09	上田奈美希	関西大学	2014	京都アクアリーナ
200m	2:24.14	西浦 有香	近畿大学	2013	京都アクアリーナ
バ タ フ ラ イ					
50m	26.67	永井 栞歩	同志社大学	2014	京都アクアリーナ
100m	59.17	奥村 綾香	近畿大学	2009	京都アクアリーナ
200m	2:06.81	杉野 紘子	同志社大学	2012	京都アクアリーナ
個人メドレー					
200m	2:11.82	簗田 佳奈	近畿大学	2017	京都アクアリーナ
400m	4:37.60	樽崎 瑠美	近畿大学	2017	京都アクアリーナ
フ リ ー リ レ ー					
		(チーム名)	(泳 者)		
4×50m	1:42.09	近畿大学		2019	京都アクアリーナ
			神崎 百恵・高嶋・松浦・岩佐		
4×100m	3:44.69	近畿大学		2019	京都アクアリーナ
			梶野 千紗・松宮・高嶋・岩佐		
4×200m	8:14.55	武庫川女子大学		2017	京都アクアリーナ
			宗行 香居・三上・井本・植田		
メドレーリレー					
4×100m	4:08.18	武庫川女子大学		2014	京都アクアリーナ
			鎌田 憂希・桐原・堀 ・濱田		

ドーピングって、なに？ なんでいけないの？

ドーピングとはフェアプレーの精神に反して、競技における運動能力の向上を目的として禁止物質を使用したり物理的な方法を用いたりすることです。また、チームスタッフ等が禁止物質の使用を企てたり支援したりする行為もドーピングの一種とされています。

スポーツの価値の根幹にはフェアプレーがあり、それを遵守する姿勢をスポーツマンシップと呼んで称賛します。スポーツに参加する選手全員がフェアプレーをすることによってはじめて勝敗の意味が生まれ、勝者と敗者がともに相手を讃え合う気持ちが湧いてきます。スポーツの価値として、日本アンチ・ドーピング規程（公益財団法人日本アンチ・ドーピング機構）には以下のようなものが列記されています。

- ・ 倫理観、フェアプレーと誠意
- ・ 健康
- ・ 卓越した競技能力
- ・ 人格と教育
- ・ 楽しみと喜び
- ・ チームワーク
- ・ 献身と真摯な取り組み
- ・ 規則・法を尊重する姿勢
- ・ 自分自身とその他の参加者を尊重する姿勢
- ・ 勇気
- ・ 共同体意識と連帯意識

このような素晴らしい価値をもつスポーツ活動はすべてフェアプレーの上に成り立っており、フェアプレーの精神に反するドーピング行為は禁止されています。



ドーピングが禁止される理由はもう1つあり、それは身体的な健康被害です。ドーピングで禁止している物質の多くは競技力向上と引き換えに健康を害します。せっかくスポーツをとおして健康なからだ、健康な精神を培ってきたのに、ドーピングによって両者ともはかなく崩れ去ってしまうのです。

ドーピングが禁止されているのは、一部のトップアスリートだけではないのです。小学生だって中学生だって、趣味として活動している中高年のスポーツ愛好家だって、「ずるいこと」をして試合に勝っても、すがすがしい達成感は生まれません。

さあ、これを読んだあなたがスポーツの価値を高めていく主役なのです。スポーツ活動をとおして、自分とスポーツを取り囲む文化を磨き上げていきましょう。

第14回 関西学生冬季公認記録会

所属別参加一覧表

2020/12/05～2020/12/06

秋葉山公園県民水泳場（25m×10レーン）

No.	所属名	人数	個人	リレー
1	大阪体育大学	56	140	4
2	大阪教育大学	16	42	9
3	大阪大学	32	77	7
4	大阪市立大学	23	40	8
5	関西学院大学	34	68	5
6	武庫川女子大	14	39	4
7	甲南大学	9	23	1
8	神戸大学	27	63	7
9	近畿大学	37	89	
10	四天王寺大学	6	8	
11	桃山学院大学	8	17	2
12	和歌山大学	14	22	2
13	大阪商業大学	15	30	4
14	大阪工業大学	15	36	4
15	親和女子大学	1	2	
16	同志社大学	17	66	6
17	天理大学	39	80	6
18	関西大学	37	77	6
19	京都大学	23	40	5
20	奈良教育大学	4	7	1
21	滋賀大学	12	22	3

No.	所属名	人数	個人	リレー
22	大阪府立大学	14	25	3
23	立命館大学	20	43	4
24	奈良女子大学	2	2	
25	摂南大学	10	25	3
26	関西外国語大	3	4	
27	大阪国際大学	35	83	4
28	大阪大谷大学	4	8	
29	龍谷大学	4	6	
30	神戸女子大学	1	2	
31	大阪経済大学	7	12	3
32	滋賀県立大学	8	10	1
33	びわこ成蹊大	39	106	
34	兵庫県立大学	18	38	2
35	甲南女子大学	2	4	
36	大阪医科大学	5	9	3
37	滋賀医科大学	13	23	4
38	岐聖大	12	25	
39	龍谷大学大学院	1	1	
40	JSS深井SS	1	1	
41	kurakura	2	4	

参加団体 41 団体 参加人数 640 名 個人 1419 種目 リレー 111 種目

* 注意事項 *

- ・ 館内は禁煙、更衣室より内側は裸足です。
- ・ プールサイドでの場所取りは禁止します。
- ・ 会場周辺では、住民に迷惑とならないよう静かにして下さい。
- ・ ゴミは各大学で持ち帰るようにして下さい。
- ・ その他、事前にお知らせした注意事項は必ず守って下さい。

競 技 順 序

午前開門 8:30
午前競技開始 10:20

【第1日目午前】

1	女子	4×100m	メドレーリレー	タイム決勝	1組	10:20
2	男子	〃	〃	〃	3組	
3	女子	200m	自由形	タイム決勝	4組	10:47
4	男子	〃	〃	〃	8組	
5	女子	50m	背泳ぎ	タイム決勝	2組	11:19
6	男子	〃	〃	〃	3組	
7	女子	400m	個人メドレー	タイム決勝	1組	11:27
8	男子	〃	〃	〃	4組	
9	女子	800m	自由形	タイム決勝	2組	12:00
10	男子	1500m	自由形	タイム決勝	3組	12:22

午前競技終了 13:20

午後開門 13:30
午後競技開始 15:20

【第1日目午後】

11	女子	50m	自由形	タイム決勝	5組	15:20
12	男子	〃	〃	〃	14組	
13	女子	100m	平泳ぎ	タイム決勝	2組	15:37
14	男子	〃	〃	〃	9組	
15	女子	100m	バタフライ	タイム決勝	3組	15:56
16	男子	〃	〃	〃	8組	
17	女子	200m	背泳ぎ	タイム決勝	2組	16:13
18	男子	〃	〃	〃	5組	
19	女子	4×100m	フリーリレー	タイム決勝	2組	16:37
20	男子	〃	〃	〃	4組	

午後競技終了 17:17

午前開門 8:30
午前競技開始 10:20

【第2日目午前】

21	女子	400m	自由形	タイム決勝	3組	10:20
22	男子	〃	〃	〃	5組	
23	女子	200m	個人メドレー	タイム決勝	3組	11:01
24	男子	〃	〃	〃	8組	
25	女子	50m	平泳ぎ	タイム決勝	1組	11:35
26	男子	〃	〃	〃	7組	
27	女子	50m	バタフライ	タイム決勝	2組	11:44
28	男子	〃	〃	〃	5組	
29	女子	4×50m	フリーリレー	タイム決勝	1組	11:52
30	女子	4×200m	フリーリレー	タイム決勝	1組	11:58
31	男子	〃	〃	〃	3組	

午前競技終了 12:43

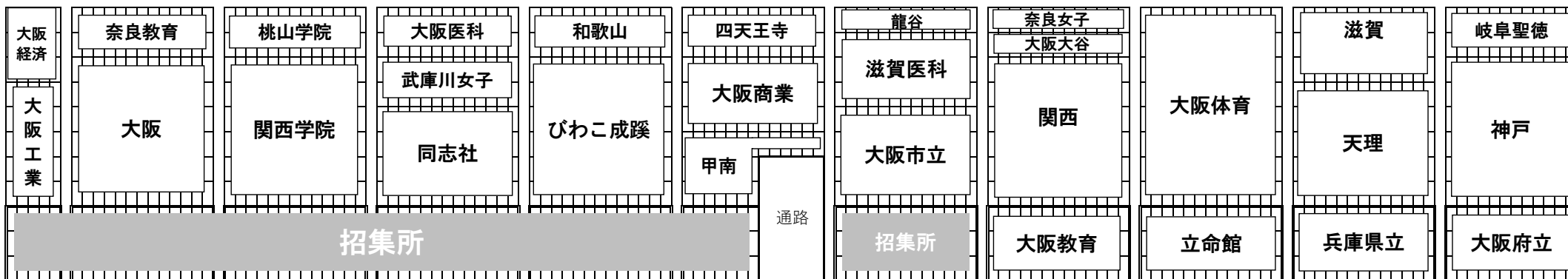
午後開門 13:00
午後競技開始 14:50

【第2日目午後】

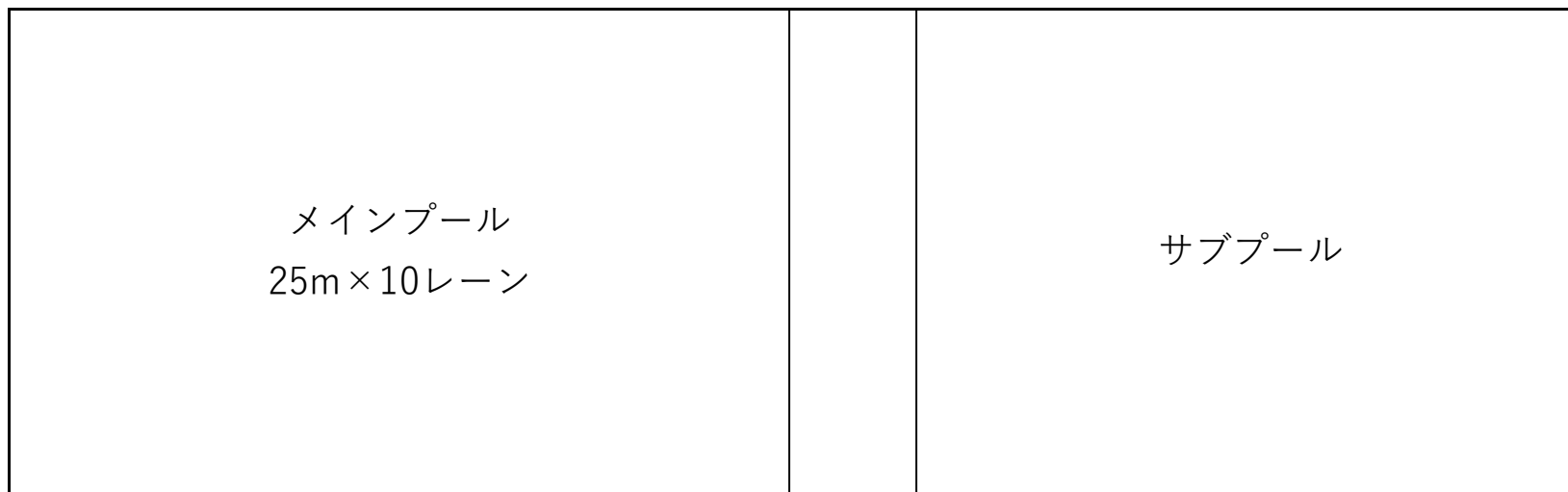
32	女子	100m	背泳ぎ	タイム決勝	3組	14:50
33	男子	100m	〃	〃	7組	
34	女子	200m	バタフライ	タイム決勝	2組	15:10
35	男子	200m	〃	〃	5組	
36	女子	100m	自由形	タイム決勝	5組	15:30
37	男子	100m	〃	〃	15組	
38	女子	200m	平泳ぎ	タイム決勝	2組	15:59
39	男子	200m	〃	〃	7組	

午後競技終了 16:28

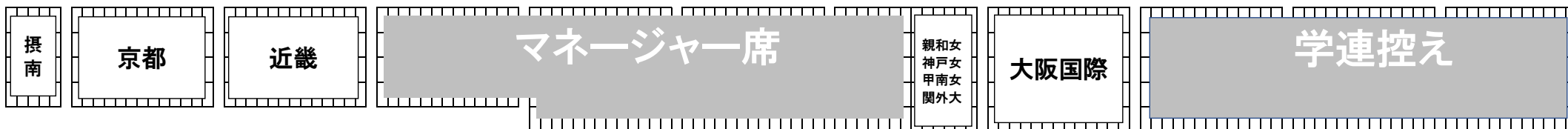
【座席割 第1日目 (12/5)】



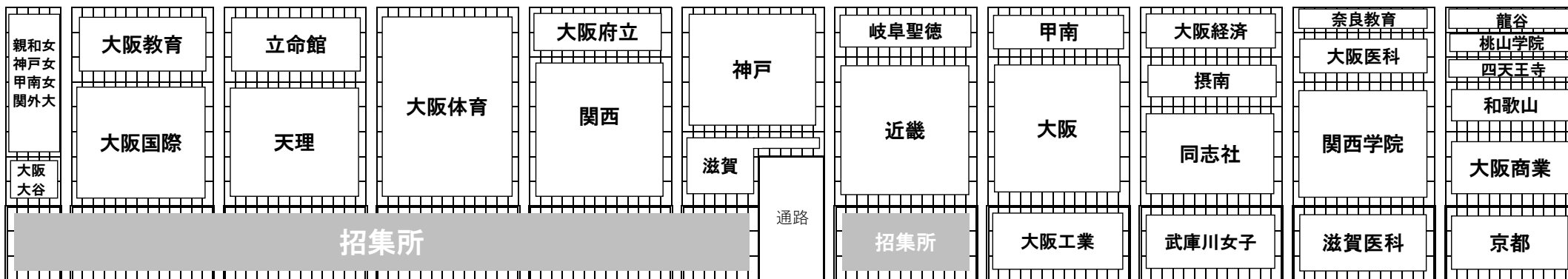
スタート側



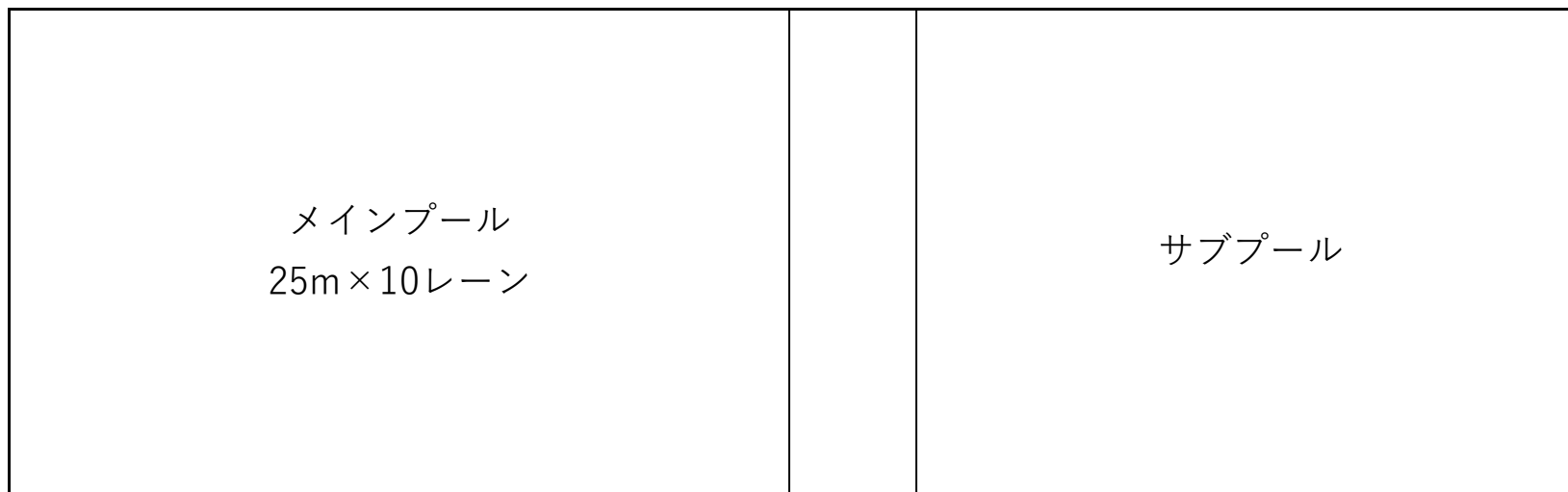
電光掲示板



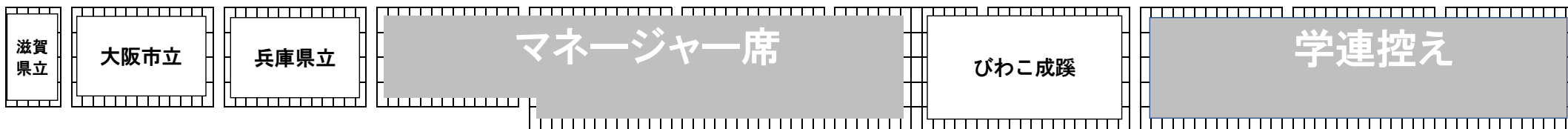
【座席割 第2日目 (12/6)】

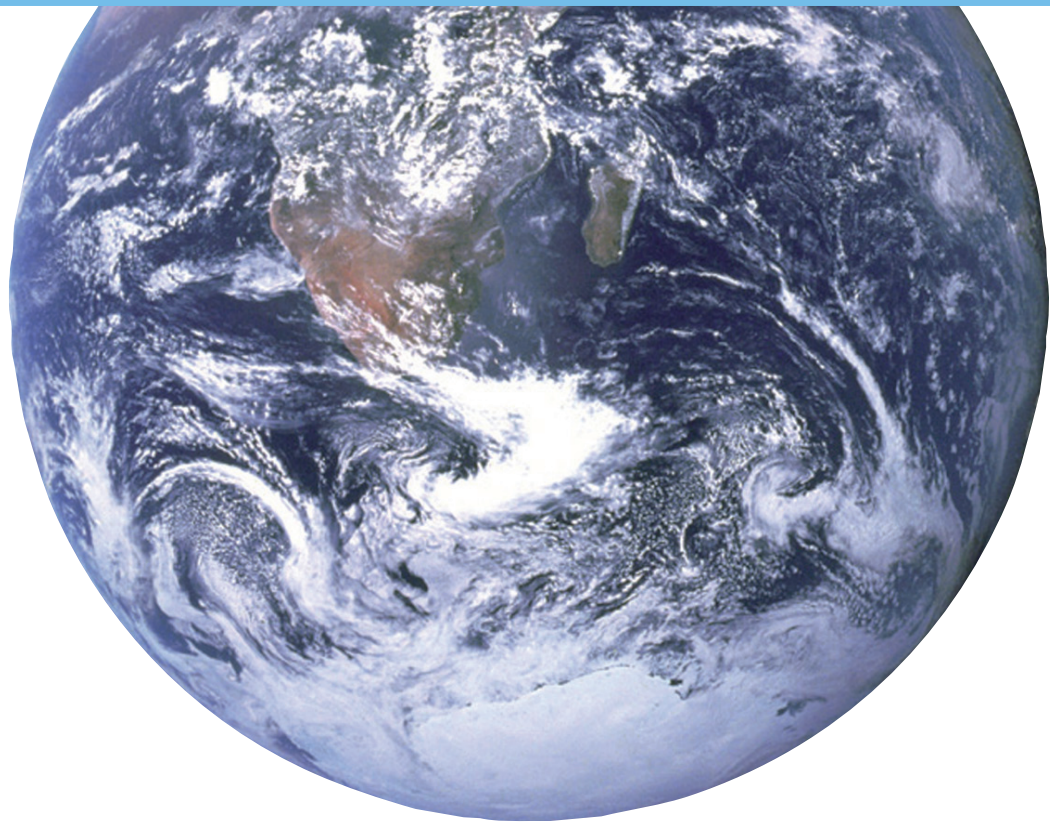


スタート側



電光掲示板

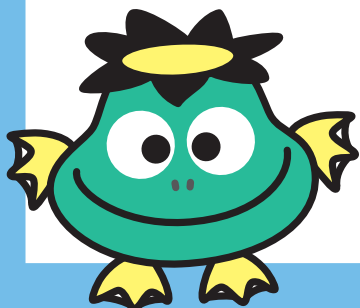




かえないで。 みずとくうきの あおいほし。

第2回エココンテスト グランプリ 水嶋 小裕希さん

水泳4団体は、環境問題に積極的に取り組んでいます。



公益財団法人 日本水泳連盟
一般社団法人 日本スイミングクラブ協会
一般社団法人 日本マスターズ水泳協会
日本障がい者水泳協会

第1日目

(12月5日)

プールコンディション

時 分 現在

室温 () 水温 ()

時 分 現在

室温 () 水温 ()

No. 1 女子 400m メドレーリレー タイム決勝

関西記録 4:05.60 大会記録 4:08.18

					第一泳者	着順	時間
1組							
0.	(.	.)	:	:	:
1.	神戸大学	(.)	:	:	:
2.	大阪国際大学	(.)	:	:	:
3.	天理大学	(.)	:	:	:
4.	大阪体育大学	(.)	:	:	:
5.	関西大学	(.)	:	:	:
6.	大阪教育大学	(.)	:	:	:
7.	大阪市立大学	(.)	:	:	:
8.	(.	.)	:	:	:
9.	(.	.)	:	:	:

No. 2 男子 400m メドレーリレー タイム決勝

関西記録 3:35.17 大会記録 3:35.17

					第一泳者	着順	時間
1組							
0.	(.	.)	:	:	:
1.	(.	.)	:	:	:
2.	滋賀大学	(.)	:	:	:
3.	大阪府立大学	(.)	:	:	:
4.	桃山学院大学	(.)	:	:	:
5.	大阪商業大学B	(.)	:	:	:
6.	摂南大学	(.)	:	:	:
7.	(.	.)	:	:	:
8.	(.	.)	:	:	:
9.	(.	.)	:	:	:

					第一泳者	着順	時間
2組							
0.	大阪商業大学A	(.)	:	:	:
1.	大阪市立大学B	(.)	:	:	:
2.	大阪工業大学	(.)	:	:	:
3.	大阪教育大学B	(.)	:	:	:
4.	大阪大学A	(.)	:	:	:
5.	大阪大学B	(.)	:	:	:
6.	大阪経済大学	(.)	:	:	:
7.	兵庫県立大学	(.)	:	:	:
8.	大阪市立大学A	(.)	:	:	:
9.	大阪医科大学	(.)	:	:	:

					第一泳者	着順	時間
3組							
0.	関西大学	(.)	:	:	:
1.	大阪国際大学	(.)	:	:	:
2.	神戸大学	(.)	:	:	:
3.	同志社大学B	(.)	:	:	:
4.	関西学院大学	(.)	:	:	:
5.	同志社大学A	(.)	:	:	:
6.	天理大学	(.)	:	:	:
7.	立命館大学	(.)	:	:	:
8.	京都大学	(.)	:	:	:
9.	大阪教育大学A	(.)	:	:	:

No. 3 女子 200m 自由形 タイム決勝

関西記録 1:57.31 大会記録 1:58.84

		着順	時間			着順	時間
1組				2組			
0.	()	:	0.	松村 咲良	(大阪体育大学)	大2
1.	()	:	1.	山形紗陽香	(関西学院大学)	大1
2.	嶋田 樹香	(京都大学)	大2	2.	西 藍霞	(大阪体育大学)	大3
3.	上村 早苗	(摂南大学)	大3	3.	竹林 理子	(関西学院大学)	大3
4.	八ッ本実柚	(大阪体育大学)	大1	4.	石田 絢子	(神戸大学)	大2
5.	中堂 綾乃	(大阪市立大学)	大3	5.	是枝 未来	(立命館大学)	大3
6.	増田 夢菜	(神戸大学)	大2	6.	川崎 麻衣	(びわこ成蹊大)	大1
7.	()	:	7.	溝淵 真由	(関西学院大学)	大3
8.	()	:	8.	安達 貴砂	(天理大学)	大2
9.	()	:	9.	片山 実咲	(びわこ成蹊大)	大1

No. 3 女子 200m 自由形 タイム決勝

関西記録 1:57.31 大会記録 1:58.84

3組		着順	時間
0.	林 依菜 (関西大学)	大1	: .
1.	岡井谷美咲 (武庫川女子大)	大3	: .
2.	横田 杏圭 (関西大学)	大2	: .
3.	石田十季子 (大阪体育大学)	大1	: .
4.	前田 美玖 (武庫川女子大)	大2	: .
5.	青山 美咲 (大阪体育大学)	大1	: .
6.	好川さくら (武庫川女子大)	大3	: .
7.	大西 栞 (武庫川女子大)	大2	: .
8.	大林向日葵 (立命館大学)	大1	: .
9.	安藤 梨沙 (大阪国際大学)	大2	: .

4組		着順	時間
0.	吉原 麻夏 (近畿大学)	大1	: .
1.	横田 涼乃 (関西大学)	大1	: .
2.	岩佐磨亜沙 (近畿大学)	大3	: .
3.	長島 知里 (武庫川女子大)	大3	: .
4.	入江 望来 (大阪教育大学)	大1	: .
5.	高谷 海咲 (武庫川女子大)	大1	: .
6.	高嶋ひなの (近畿大学)	大3	: .
7.	小島 早織 (近畿大学)	大3	: .
8.	梶田明日香 (武庫川女子大)	大2	: .
9.	渡邊 美有 (武庫川女子大)	大1	: .

4組		着順	時間
0.	早矢仕幸佑 (立命館大学)	大2	: .
1.	錦田 恭太 (びわこ成蹊大)	大2	: .
2.	干坂 侑大 (びわこ成蹊大)	大3	: .
3.	片山 直人 (天理大学)	大2	: .
4.	萩原健太郎 (天理大学)	大1	: .
5.	中島 豪隆 (天理大学)	大3	: .
6.	山本 そら (関西大学)	大1	: .
7.	佐野 健太 (びわこ成蹊大)	大2	: .
8.	三浦 倅生 (岐聖大)	大2	OP : .
9.	淀川 泰誠 (びわこ成蹊大)	大1	: .

5組		着順	時間
0.	豊福 啓太 (天理大学)	大3	: .
1.	有田 瑞晃 (びわこ成蹊大)	大3	: .
2.	山口 凌慧 (関西大学)	大3	: .
3.	田中 琉太 (和歌山大学)	大2	: .
4.	池田 隆晟 (近畿大学)	大3	: .
5.	芳田 拓海 (甲南大学)	大3	: .
6.	鷲尾 友一 (びわこ成蹊大)	大2	: .
7.	岡田 幸大 (近畿大学)	大2	: .
8.	白崎 冬真 (びわこ成蹊大)	大1	: .
9.	椎名 建斗 (天理大学)	大2	: .

No. 4 男子 200m 自由形 タイム決勝

関西記録 1:45.09 大会記録 1:47.34

1組		着順	時間
0.	梅川 衛 (大阪医科大学)	大4	: .
1.	濱中 伸光 (和歌山大学)	大2	: .
2.	美作 健太 (滋賀医科大学)	大2	: .
3.	山中 要 (兵庫県立大学)	大3	: .
4.	柳橋 和輝 (神戸大学)	大3	: .
5.	大山凌太郎 (神戸大学)	大3	: .
6.	井崎 洋介 (大阪大学)	大3	: .
7.	今西 真志 (大阪医科大学)	大2	: .
8.	井上 歩紀 (摂南大学)	大3	: .
9.	()		: .

2組		着順	時間
0.	岡崎 圭佑 (神戸大学)	大1	: .
1.	土肥 洋介 (大阪工業大学)	大1	: .
2.	徳山 元太 (神戸大学)	大1	: .
3.	秋山 拓海 (大阪大学)	大1	: .
4.	反田 竜聖 (大阪国際大学)	大2	: .
5.	岡山 雅 (大阪府立大学)	大1	: .
6.	水田 陸斗 (大阪市立大学)	大1	: .
7.	梶田 翔真 (大阪商業大学)	大1	: .
8.	多村 大輔 (大阪国際大学)	大3	: .
9.	松尾 柁樹 (大阪国際大学)	大2	: .

3組		着順	時間
0.	川野 誠悟 (大阪大学)	大2	: .
1.	西元 優真 (甲南大学)	大1	: .
2.	前野 陸人 (神戸大学)	大1	: .
3.	吉野 裕貴 (大阪大学)	大1	: .
4.	時任 晃成 (大阪大学)	大4	: .
5.	畑中 千拓 (関西大学)	大1	: .
6.	中川 大輔 (大阪市立大学)	大3	: .
7.	高田 凌佑 (立命館大学)	大2	: .
8.	仙波 拓 (和歌山大学)	大1	: .
9.	芝田 悠馬 (大阪国際大学)	大3	: .

6組		着順	時間
0.	北川 友祐 (近畿大学)	大2	: .
1.	佐野 大樹 (びわこ成蹊大)	大3	: .
2.	立山 拓路 (大阪体育大学)	大1	: .
3.	多鹿 正洋 (近畿大学)	大1	: .
4.	鈴木 翔太 (甲南大学)	大1	: .
5.	梶谷 幸輝 (近畿大学)	大3	: .
6.	安藝 佑一 (びわこ成蹊大)	大2	: .
7.	上口 紘平 (大阪国際大学)	大1	: .
8.	常岡 裕介 (大阪国際大学)	大1	: .
9.	山本康司郎 (甲南大学)	大3	: .

7組		着順	時間
0.	河内 雄飛 (岐聖大)	大3	OP : .
1.	悦過 大知 (大阪教育大学)	大1	: .
2.	木本 憲大 (近畿大学)	大1	: .
3.	村田 勇輝 (大阪体育大学)	大2	: .
4.	尾脇 璃音 (同志社大学)	大2	: .
5.	井ノ上昭輝 (近畿大学)	大1	: .
6.	黒木 那都 (関西大学)	大2	: .
7.	杉井 郁哉 (関西学院大学)	大1	: .
8.	塩田 駿 (近畿大学)	大3	: .
9.	福田 裕輝 (大阪体育大学)	大3	: .

8組		着順	時間
0.	岡本 大雅 (同志社大学)	大2	: .
1.	西本 憲伸 (大阪体育大学)	大2	: .
2.	武田 力紀 (大阪体育大学)	大2	: .
3.	武田 弥己 (同志社大学)	大3	: .
4.	森下 翔太 (関西学院大学)	大3	: .
5.	泉 大雅 (大阪体育大学)	大2	: .
6.	佐々木善健 (同志社大学)	大3	: .
7.	増田 達哉 (関西学院大学)	大1	: .
8.	羽岡 草太 (近畿大学)	大1	: .
9.	三原 慶悟 (関西学院大学)	大1	: .

No. 5 女子 50m 背泳ぎ		タイム決勝	
関西記録 27.00		大会記録 28.05	
1組		着順	時間
0.	()	:	.
1.	()	:	.
2.	()	:	.
3.	竹原 和紗 (滋賀医科大学)	大1	:
4.	吉本 舞 (滋賀医科大学)	大6	:
5.	染矢 和沙 (和歌山大学)	大2	:
6.	()	:	.
7.	()	:	.
8.	()	:	.
9.	()	:	.

No. 7 女子 400m 個人メドレー		タイム決勝	
関西記録 4:37.29		大会記録 4:37.60	
1組		着順	時間
0.	豊田 光彩 (京都大学)	大2	:
1.	梶田 美宇 (大阪教育大学)	大3	:
2.	千葉 美南 (びわこ成蹊大)	大1	:
3.	皆見 香琳 (武庫川女子大)	大1	:
4.	松木 琴美 (近畿大学)	大1	:
5.	城井 貴布 (近畿大学)	大1	:
6.	北田 祥 (近畿大学)	大3	:
7.	佐藤 菜桜 (関西大学)	大2	:
8.	林 みのり (関西学院大学)	大3	:
9.	五十嵐野恵 (神戸大学)	大3	:

2組		着順	時間
0.	久保田 萌香 (親和女子大学)	大2	:
1.	山崎ゆかり (大阪経済大学)	大4	:
2.	石田 桃稼 (大阪体育大学)	大3	:
3.	林 理紗 (岐聖大)	大2 OP	:
4.	石井 千尋 (同志社大学)	大4	:
5.	木内 彩果 (大阪体育大学)	大2	:
6.	田中垂衣里 (大阪国際大学)	大2	:
7.	木本緋奈乃 (武庫川女子大)	大1	:
8.	寺島 彩加 (滋賀大学)	大2	:
9.	熊川ひなた (京都大学)	大1	:

No. 8 男子 400m 個人メドレー		タイム決勝	
関西記録 4:11.16		大会記録 4:11.98	
1組		着順	時間
0.	()	:	.
1.	()	:	.
2.	寺本 勇氣 (桃山学院大学)	大4	:
3.	西口 諒 (大阪医科大学)	大5	:
4.	宮川 大輝 (神戸大学)	大3	:
5.	宮本凌太郎 (大阪府立大学)	大3	:
6.	久山 裕貴 (神戸大学)	大2	:
7.	()	:	.
8.	()	:	.
9.	()	:	.

No. 6 男子 50m 背泳ぎ		タイム決勝	
関西記録 24.73		大会記録 24.73	
1組		着順	時間
0.	()	:	.
1.	水谷 将也 (大阪商業大学)	大1	:
2.	西飯 奎 (大阪大谷大学)	大2	:
3.	福永 優太 (京都大学)	大2	:
4.	三浦 涼靖 (大阪大学)	大4	:
5.	高山 大輔 (摂南大学)	大4	:
6.	野坂 柚介 (大阪工業大学)	大1	:
7.	中條 智哉 (大阪商業大学)	大3	:
8.	()	:	.
9.	()	:	.

2組		着順	時間
0.	高田 雅登 (天理大学)	大1	:
1.	井野 寛基 (立命館大学)	大2	:
2.	中野 雄太 (立命館大学)	大1	:
3.	安丸 晃生 (関西大学)	大2	:
4.	齋藤 大輝 (近畿大学)	大1	:
5.	小須田 堯 (びわこ成蹊大)	大2	:
6.	森田 智貴 (天理大学)	大3	:
7.	楠田 将也 (関西学院大学)	大1	:
8.	佐々木善健 (同志社大学)	大3	:
9.	渡辺 誠也 (大阪大学)	大1	:

2組		着順	時間
0.	大釜 雅裕 (桃山学院大学)	大4	:
1.	平野 翔吾 (びわこ成蹊大)	大3	:
2.	出口 雄基 (大阪教育大学)	大2	:
3.	松井 太志 (同志社大学)	大1	:
4.	畑田 瑛良 (大阪体育大学)	大3	:
5.	東 侑玖 (大阪体育大学)	大2	:
6.	小島 慎也 (大阪商業大学)	大2	:
7.	玉串 颯麻 (大阪国際大学)	大2	:
8.	船本 幸輝 (甲南大学)	大1	:
9.	荘 舜希 (大阪国際大学)	大2	:

3組		着順	時間
0.	寺島 俊結 (同志社大学)	大1	:
1.	山崎 寛人 (立命館大学)	大2	:
2.	小山 裕基 (近畿大学)	大1	:
3.	森 海斗 (大阪体育大学)	大2	:
4.	松永 和 (近畿大学)	大3	:
5.	君塚 蒼良 (びわこ成蹊大)	大2	:
6.	柴垣 光佑 (立命館大学)	大2	:
7.	峰尾 迅 (同志社大学)	大1	:
8.	安井 陸登 (大阪体育大学)	大2	:
9.	竹田 瞬希 (大阪教育大学)	大1	:

3組		着順	時間
0.	御手洗 大心 (同志社大学)	大1	:
1.	村瀬 亘紀 (同志社大学)	大2	:
2.	福本 勝太 (関西学院大学)	大1	:
3.	吉水 尚樹 (大阪体育大学)	大1	:
4.	河南 晟 (同志社大学)	大2	:
5.	南谷 和志 (大阪体育大学)	大3	:
6.	藤田 紘希 (関西学院大学)	大3	:
7.	大海 陸人 (神戸大学)	大3	:
8.	濱野 史龍 (びわこ成蹊大)	大2	:
9.	林 快斗 (大阪体育大学)	大2	:

4組		着順	時間
0.	宇野 亨祐 (びわこ成蹊大)	大3	:
1.	山口 龍輝 (大阪体育大学)	大2	:
2.	大谷 雄剛 (関西学院大学)	大2	:
3.	田中 健仁 (近畿大学)	大2	:
4.	生見 泰聖 (近畿大学)	大1	:
5.	岸田 晃祐 (大阪体育大学)	大3	:
6.	平野 柊生 (近畿大学)	大2	:
7.	浦田 悠介 (天理大学)	大2	:
8.	善野 翔 (天理大学)	大3	:
9.	杉原 康平 (同志社大学)	大2	:

No. 9 女子 800m 自由形 タイム決勝
 関西記録 8:27.73 大会記録 8:27.73

1組	着順	時間
0.	()	: .
1.	松下 未夢 (びわこ成蹊大)	大2 : .
2.	吉岡 亜可梨 (大阪国際大学)	大2 : .
3.	水竹 愛美 (大阪国際大学)	大1 : .
4.	皆見 実乃里 (大阪国際大学)	大1 : .
5.	伊藤 菜津季 (立命館大学)	大3 : .
6.	荒井 春海 (天理大学)	大1 : .
7.	榎本 仁奈 (大阪国際大学)	大2 : .
8.	()	: .
9.	()	: .

2組	着順	時間
0.	沢田 之英 (びわこ成蹊大)	大3 : .
1.	北田 祥 (近畿大学)	大3 : .
2.	梶田 明日香 (武庫川女子大)	大2 : .
3.	藤本 天海 (近畿大学)	大1 : .
4.	菊地 未愛 (近畿大学)	大1 : .
5.	坂本 晴野 (近畿大学)	大2 : .
6.	横田 涼乃 (関西大学)	大1 : .
7.	梶野 千紗 (近畿大学)	大2 : .
8.	大西 栞 (武庫川女子大)	大2 : .
9.	片山 実咲 (びわこ成蹊大)	大1 : .

No. 10 男子 1500m 自由形 タイム決勝
 関西記録 14:58.39 大会記録 15:14.94

1組	着順	時間
0.	()	: .
1.	()	: .
2.	竹内 優斗 (大阪府立大学)	大2 : .
3.	長堀 秀明 (大阪国際大学)	大1 : .
4.	三木 佑真 (大阪国際大学)	大3 : .
5.	中込 智樹 (京都大学)	大3 : .
6.	黒木 宏紀 (摂南大学)	大3 : .
7.	()	: .
8.	()	: .
9.	()	: .

2組	着順	時間
0.	鈴木 聡太 (大阪国際大学)	大3 : .
1.	小林 亮太 (甲南大学)	大2 : .
2.	川野 誠悟 (大阪大学)	大2 : .
3.	十亀 正暉 (同志社大学)	大1 : .
4.	住田 紘基 (びわこ成蹊大)	大3 : .
5.	山本 真 (大阪体育大学)	大2 : .
6.	大内田 拓生 (びわこ成蹊大)	大1 : .
7.	辰己 悠祐 (大阪体育大学)	大1 : .
8.	峰尾 迅 (同志社大学)	大1 : .
9.	松井 太志 (同志社大学)	大1 : .

3組	着順	時間
0.	生畑 目啓人 (天理大学)	大3 : .
1.	松村 幸哉 (大阪体育大学)	大1 : .
2.	寺島 俊結 (同志社大学)	大1 : .
3.	山本 陸哉 (天理大学)	大1 : .
4.	井ノ上 昭輝 (近畿大学)	大1 : .
5.	関山 翔太 (岐聖大)	大3 OP : .
6.	清水 翔 (びわこ成蹊大)	大3 : .
7.	富野 達也 (岐聖大)	大3 OP : .
8.	中川 瑛介 (大阪体育大学)	大1 : .
9.	久慈 大翔 (立命館大学)	大2 : .

No. 11 女子 50m 自由形 タイム決勝
 関西記録 25.60 大会記録 25.60

1組	着順	時間
0.	高橋 葵 (奈良女子大学)	大2 : .
1.	久保 陽向 (滋賀医科大学)	大2 : .
2.	田村 七海 (滋賀大学)	大1 : .
3.	池内 日奈子 (京都大学)	大1 : .
4.	中島 里佳 (滋賀医科大学)	大5 : .
5.	山路 茜 (滋賀大学)	大1 : .
6.	徳久 優花 (兵庫県立大学)	大2 : .
7.	小林 愛佳 (奈良女子大学)	大3 : .
8.	望月 悠加 (甲南女子大学)	大1 : .
9.	奥井 菜穂 (滋賀医科大学)	大1 : .

2組	着順	時間
0.	矢迫 恋佳 (神戸女子大学)	大1 : .
1.	友定 佳那 (神戸大学)	大2 : .
2.	角地 美咲 (大阪工業大学)	大2 : .
3.	赤木 なな (大阪大学)	大3 : .
4.	菱田 三菜 (大阪大学)	大3 : .
5.	松本 和海 (大阪大学)	大2 : .
6.	別所 七葉 (龍谷大学)	大2 : .
7.	田中 仁美 (兵庫県立大学)	大2 : .
8.	中野 智美 (和歌山大学)	大2 : .
9.	森藤 日菜 (大阪府立大学)	大2 : .

3組	着順	時間
0.	松本 彩花 (大阪国際大学)	大1 : .
1.	上村 早苗 (摂南大学)	大3 : .
2.	中井 美裕 (大阪府立大学)	大3 : .
3.	松永 真彩子 (関西学院大学)	大2 : .
4.	清川 柚紀 (大阪教育大学)	大2 : .
5.	國井 麻未 (天理大学)	大3 : .
6.	吉本 舞 (滋賀医科大学)	大6 : .
7.	山崎 かり (大阪経済大学)	大4 : .
8.	寺島 彩加 (滋賀大学)	大2 : .
9.	岸澤 南帆 (兵庫県立大学)	大3 : .

4組	着順	時間
0.	橋場 有那 (大阪体育大学)	大3 : .
1.	荻野 亜美 (大阪体育大学)	大2 : .
2.	藤澤 愛海 (武庫川女子大)	大2 : .
3.	林 理紗 (岐聖大)	大2 OP : .
4.	奥田 凜 (関西大学)	大2 : .
5.	林 依茉 (関西大学)	大1 : .
6.	田中 亜衣里 (大阪国際大学)	大2 : .
7.	奥山 綾子 (近畿大学)	大3 : .
8.	山岡 千紋 (大阪国際大学)	大3 : .
9.	谷 裕果 (関西大学)	大3 : .

5組	着順	時間
0.	小島 奈々 (天理大学)	大2 : .
1.	國友 芙緒 (同志社大学)	大2 : .
2.	河岸 凜子 (大阪体育大学)	大2 : .
3.	高嶋 ひなの (近畿大学)	大3 : .
4.	石井 千尋 (同志社大学)	大4 : .
5.	鈴木 祐梨菜 (JSS深井SS)	OP : .
6.	新山 くるみ (大阪体育大学)	大2 : .
7.	水谷 楓 (大阪体育大学)	大1 : .
8.	菅原 千博 (関西大学)	大1 : .
9.	長島 知里 (武庫川女子大)	大3 : .

関西記録 22.14 大会記録 22.14

1組			着順	時間
0.	()	()	:	.
1.	神田 康平	(大阪商業大学)	大2	:
2.	宮島 秀明	(大阪工業大学)	大2	:
3.	花谷 翔	(兵庫県立大学)	大2	:
4.	中城 龍也	(兵庫県立大学)	大2	:
5.	田中 颯真	(大阪工業大学)	大1	:
6.	植 達哉	(摂南大学)	大2	:
7.	尹 鍾成	(関西大学)	大1	:
8.	()	()	:	.
9.	()	()	:	.

2組			着順	時間
0.	大下 一真	(滋賀大学)	大3	:
1.	西飯 奎	(大阪大谷大学)	大2	:
2.	櫻井 雄太	(京都大学)	大3	:
3.	絹巻 晃洋	(大阪市立大学)	大1	:
4.	川口 拓真	(滋賀医科大学)	大2	:
5.	相原 大輝	(大阪市立大学)	大2	:
6.	岡 倫太郎	(大阪工業大学)	大4	:
7.	森田 章	(関西外国語大)	大2	:
8.	後藤 遥人	(甲南大学)	大1	:
9.	三木 健史	(四天王寺大学)	大2	:

3組			着順	時間
0.	上野 隼暉	(四天王寺大学)	大2	:
1.	古永 武	(大阪府立大学)	大3	:
2.	小畑翔太郎	(滋賀大学)	大2	:
3.	北村 優吾	(大阪商業大学)	大3	:
4.	野口 祐輔	(大阪経済大学)	大1	:
5.	久保田 哲史	(和歌山大学)	大4	:
6.	日野 亮羽	(大阪商業大学)	大2	:
7.	田端 光流	(大阪大谷大学)	大1	:
8.	井上 貴裕	(大阪市立大学)	大3	:
9.	奥田 尚吾	(大阪商業大学)	大2	:

4組			着順	時間
0.	大辻 純平	(滋賀医科大学)	大6	:
1.	三神 龍堂	(龍谷大学大学院)	OP	:
2.	豊田 裕史	(関西外国語大)	大3	:
3.	渡部 智	(摂南大学)	大1	:
4.	堀田 天音	(大阪経済大学)	大2	:
5.	竹中 綾一	(大阪経済大学)	大1	:
6.	渡邊 哲平	(大阪市立大学)	大2	:
7.	岸 剣太郎	(大阪医科大学)	大5	:
8.	小林 源	(兵庫県立大学)	大2	:
9.	加藤 大佳	(大阪大学)	大2	:

5組			着順	時間
0.	重藤 翔	(滋賀大学)	大1	:
1.	渡部 良樹	(大阪工業大学)	大2	:
2.	元道 憲伸	(大阪商業大学)	大4	:
3.	宗利 昌哉	(大阪大学)	大3	:
4.	竹村 優馬	(大阪国際大学)	大1	:
5.	三浦 涼靖	(大阪大学)	大4	:
6.	飯田 哲士	(桃山学院大学)	大4	:
7.	清水 恵斗	(大阪商業大学)	大1	:
8.	渡邊 諒聖	(京都大学)	大1	:
9.	渡 大樹	(大阪国際大学)	大1	:

6組			着順	時間
0.	玉串 颯麻	(大阪国際大学)	大2	:
1.	橋本 健吾	(滋賀大学)	大2	:
2.	原田 新太	(大阪市立大学)	大2	:
3.	高辻 誠也	(兵庫県立大学)	大2	:
4.	高橋浩太郎	(kurakura)	OP	:
5.	織田 康成	(びわこ成蹊大)	大2	:
6.	西田 草太	(大阪市立大学)	大2	:
7.	神宇知将伍	(桃山学院大学)	大1	:
8.	多村 大輔	(大阪国際大学)	大3	:
9.	長谷川大也	(甲南大学)	大3	:

7組			着順	時間
0.	高田 涼太	(大阪医科大学)	大3	:
1.	八尋 翔	(摂南大学)	大2	:
2.	有馬 大	(滋賀大学)	大1	:
3.	菊地 優介	(大阪工業大学)	大1	:
4.	宮嶋 陸	(桃山学院大学)	大1	:
5.	長井 克弥	(大阪商業大学)	大1	:
6.	前多 陸	(京都大学)	大3	:
7.	加治屋 駿	(摂南大学)	大3	:
8.	反田 竜聖	(大阪国際大学)	大2	:
9.	河野 大悟	(kurakura)	OP	:

8組			着順	時間
0.	中前 拓海	(関西学院大学)	大2	:
1.	中村 真熙	(大阪大学)	大4	:
2.	小林 颯平	(大阪市立大学)	大5	:
3.	宮本 凌太郎	(大阪府立大学)	大3	:
4.	泉 慎之助	(京都大学)	大3	:
5.	須崎 謙吾	(奈良教育大学)	大3	:
6.	高山 大輔	(摂南大学)	大4	:
7.	福田 優二郎	(京都大学)	大1	:
8.	富田 雄揮	(大阪大学)	大2	:
9.	寺本 勇気	(桃山学院大学)	大4	:

9組			着順	時間
0.	篠崎 航介	(大阪大学)	大1	:
1.	上口 紘平	(大阪国際大学)	大1	:
2.	山下 裕央	(大阪国際大学)	大3	:
3.	小西 隆元	(立命館大学)	大2	:
4.	馬場 英寿	(京都大学)	大2	:
5.	吉本 圭汰	(奈良教育大学)	大3	:
6.	芝田 悠馬	(大阪国際大学)	大3	:
7.	花森 竜生	(大阪国際大学)	大2	:
8.	山口 凌慧	(関西大学)	大3	:
9.	杉山 竜盛	(天理大学)	大1	:

10組			着順	時間
0.	村尾 知紀	(神戸大学)	大2	:
1.	三村 朋裕	(大阪教育大学)	大2	:
2.	長谷 樹	(関西大学)	大3	:
3.	門 隆一	(神戸大学)	大3	:
4.	中田 晃輔	(神戸大学)	大1	:
5.	山中 要	(兵庫県立大学)	大3	:
6.	信田 涼介	(大阪教育大学)	大2	:
7.	生田 敦嗣	(びわこ成蹊大)	大3	:
8.	出口 雄基	(大阪教育大学)	大2	:
9.	道越 光星	(大阪市立大学)	大2	:

No. 12 男子 50m 自由形 タイム決勝

関西記録 22.14 大会記録 22.14

1 1組		着順	時間
0.	高橋 優輝 (関西学院大学)	大1	: .
1.	竹國 龍斗 (大阪経済大学)	大2	: .
2.	濱口 怜央 (関西大学)	大1	: .
3.	三野 漠 (関西学院大学)	大2	: .
4.	雲井 銀河 (同志社大学)	大3	: .
5.	二宮 亮太 (大阪教育大学)	大1	: .
6.	和田信太郎 (天理大学)	大1	: .
7.	千坂 侑大 (びわこ成蹊大)	大3	: .
8.	淀川 泰誠 (びわこ成蹊大)	大1	: .
9.	浅野 航輝 (大阪国際大学)	大1	: .

2組		着順	時間
0.	榮樂 遥香 (大阪体育大学)	大2	: .
1.	塚本ひなた (天理大学)	大3	: .
2.	熊野 亜美 (武庫川女子大)	大2	: .
3.	水野 美鈴 (近畿大学)	大2	: .
4.	岡田 侑奈 (近畿大学)	大1	: .
5.	鈴木 莉子 (岐聖大)	大4	OP : .
6.	朝日 菜月 (岐聖大)	大2	OP : .
7.	吉田輝愛蘭 (びわこ成蹊大)	大2	: .
8.	戒能 朝陽 (大阪体育大学)	大2	: .
9.	谷内 奈結 (大阪市立大学)	大3	: .

No. 14 男子 100m 平泳ぎ タイム決勝

関西記録 58.15 大会記録 58.85

1 2組		着順	時間
0.	川野 湧輝 (天理大学)	大1	: .
1.	岸田 晃祐 (大阪体育大学)	大3	: .
2.	岡嶋 翔太 (天理大学)	大2	: .
3.	小山裕次郎 (大阪国際大学)	大2	: .
4.	善野 翔 (天理大学)	大3	: .
5.	十田 一輝 (大阪国際大学)	大1	: .
6.	大前翔太郎 (大阪大学)	大1	: .
7.	安藝 佑一 (びわこ成蹊大)	大2	: .
8.	田村 冴生 (大阪体育大学)	大2	: .
9.	南 昌志 (関西学院大学)	大3	: .

1組		着順	時間
0.	平松 秀悟 (滋賀大学)	大2	: .
1.	角南 楓也 (大阪工業大学)	大1	: .
2.	南波龍之介 (桃山学院大学)	大1	: .
3.	上田 将大 (大阪府立大学)	大2	: .
4.	奥地 政基 (大阪府立大学)	大1	: .
5.	原 慎之輔 (和歌山大学)	大1	: .
6.	上田 樹 (大阪大谷大学)	大1	: .
7.	尾上 颯 (四天王寺大学)	大2	: .
8.	宮島 秀明 (大阪工業大学)	大2	: .
9.	小門虎太郎 (大阪商業大学)	大2	: .

1 3組		着順	時間
0.	泉 大雅 (大阪体育大学)	大2	: .
1.	山本 杏征 (岐聖大)	大2	OP : .
2.	山下 素直 (大阪体育大学)	大1	: .
3.	宗光 優希 (大阪体育大学)	大3	: .
4.	大崎 達也 (大阪教育大学)	大2	: .
5.	武田 力紀 (大阪体育大学)	大2	: .
6.	松葉 優作 (大阪体育大学)	大1	: .
7.	三原 慶悟 (関西学院大学)	大1	: .
8.	相羽 康平 (大阪体育大学)	大2	: .
9.	村田 勇輝 (大阪体育大学)	大2	: .

2組		着順	時間
0.	濱部 央稀 (四天王寺大学)	大2	: .
1.	角 俊秀 (大阪大学)	大1	: .
2.	寺田 凱 (神戸大学)	大3	: .
3.	越智 栄太 (兵庫県立大学)	大2	: .
4.	岡本 航希 (京都大学)	大3	: .
5.	杉山 裕飛 (滋賀大学)	大2	: .
6.	吉田 樹生 (大阪市立大学)	大3	: .
7.	福島 駿天 (四天王寺大学)	大1	: .
8.	大西 智之 (滋賀大学)	大2	: .
9.	西田 草太 (大阪市立大学)	大2	: .

1 4組		着順	時間
0.	武田 弥己 (同志社大学)	大3	: .
1.	重村 優 (大阪市立大学)	大4	: .
2.	本田 海雅 (同志社大学)	大2	: .
3.	梶谷 幸輝 (近畿大学)	大3	: .
4.	西 勇柊 (大阪市立大学)	大4	: .
5.	中山 拓紀 (関西大学)	大3	: .
6.	市川 舜明 (大阪体育大学)	大3	: .
7.	佐野 健太 (びわこ成蹊大)	大2	: .
8.	高橋 裕汰 (大阪大学)	大3	: .
9.	新谷 晃生 (びわこ成蹊大)	大1	: .

3組		着順	時間
0.	久保 慧悟 (大阪大谷大学)	大2	: .
1.	笠間 栄吉 (大阪市立大学)	大2	: .
2.	渡邊 大歩 (兵庫県立大学)	大3	: .
3.	大釜 雅裕 (桃山学院大学)	大4	: .
4.	谷口 雄一 (大阪国際大学)	大2	: .
5.	芝山 優真 (大阪国際大学)	大2	: .
6.	谷口 凌平 (大阪府立大学)	大2	: .
7.	近藤 亮介 (大阪大学)	大3	: .
8.	太田 聖高 (天理大学)	大1	: .
9.	永田 翔也 (兵庫県立大学)	大3	: .

No. 13 女子 100m 平泳ぎ タイム決勝

関西記録 1:07.09 大会記録 1:07.09

1組		着順	時間
0.	()		: .
1.	松永 知恵 (兵庫県立大学)	大3	: .
2.	菱田 三菜 (大阪大学)	大3	: .
3.	小杉名南子 (大阪大学)	大3	: .
4.	水野 陽花 (大阪教育大学)	大3	: .
5.	高田 真希 (大阪国際大学)	大1	: .
6.	松本 和海 (大阪大学)	大2	: .
7.	大橋 愛子 (神戸大学)	大3	: .
8.	中西 柚香 (大阪大学)	大1	: .
9.	()		: .

4組		着順	時間
0.	小林 颯平 (大阪市立大学)	大5	: .
1.	松岡 桜介 (天理大学)	大2	: .
2.	寺島 俊結 (同志社大学)	大1	: .
3.	宮崎 聖也 (関西大学)	大2	: .
4.	石井 健一 (桃山学院大学)	大3	: .
5.	船本 幸輝 (甲南大学)	大1	: .
6.	柴田 遼希 (大阪商業大学)	大3	: .
7.	黒木 宏紀 (摂南大学)	大3	: .
8.	大倉 稜也 (大阪大学)	大1	: .
9.	香月 佑太 (大阪市立大学)	大1	: .

No. 14	男子	100m	平泳ぎ	タイム決勝
		関西記録	58.15	大会記録
				58.85

5組		着順	時間
0.	村尾 知紀 (神戸大学)	大2	: .
1.	松浦 尚輝 (和歌山大学)	大2	: .
2.	西垣 祐輝 (関西学院大学)	大1	: .
3.	藤本 剛 (大阪国際大学)	大3	: .
4.	杉原 康平 (同志社大学)	大2	: .
5.	武樋祥太郎 (関西学院大学)	大1	: .
6.	山下 晃平 (龍谷大学)	大1	: .
7.	三宅 翔 (神戸大学)	大2	: .
8.	徳永 海偉 (大阪教育大学)	大3	: .
9.	前川 大和 (びわこ成蹊大)	大3	: .

6組		着順	時間
0.	君塚 蒼良 (びわこ成蹊大)	大2	: .
1.	山田 優太 (びわこ成蹊大)	大3	: .
2.	四宮 巧稀 (びわこ成蹊大)	大3	: .
3.	高橋 拓実 (関西大学)	大2	: .
4.	藤山 朋紀 (立命館大学)	大2	: .
5.	長尾 息吹 (関西大学)	大3	: .
6.	倉角 岳人 (関西大学)	大1	: .
7.	小山 裕基 (近畿大学)	大1	: .
8.	今畠中統尉 (近畿大学)	大2	: .
9.	小野 朝央 (天理大学)	大1	: .

7組		着順	時間
0.	木村 拓真 (関西学院大学)	大2	: .
1.	佐藤 亮士 (関西学院大学)	大1	: .
2.	斉藤 迅 (関西学院大学)	大2	: .
3.	原 大地 (同志社大学)	大3	: .
4.	林 樹生 (立命館大学)	大3	: .
5.	南條 光輝 (近畿大学)	大1	: .
6.	近藤 泰吾 (大阪大学)	大2	: .
7.	峯浦 楽 (神戸大学)	大3	: .
8.	西山 京吾 (大阪大学)	大2	: .
9.	船木 敢大 (京都大学)	大3	: .

8組		着順	時間
0.	上甫木大斗 (大阪体育大学)	大1	: .
1.	朝澤 翔 (びわこ成蹊大)	大1	: .
2.	窪田 聖 (関西学院大学)	大2	: .
3.	大橋 俊輝 (びわこ成蹊大)	大2	: .
4.	森脇 裕大 (大阪体育大学)	大3	: .
5.	相浦 友希 (甲南大学)	大2	: .
6.	松本匠太郎 (大阪体育大学)	大2	: .
7.	川上 悠斗 (天理大学)	大3	: .
8.	松島 優太 (神戸大学)	大1	: .
9.	木村虎太郎 (大阪教育大学)	大1	: .

9組		着順	時間
0.	檜根滉太郎 (大阪教育大学)	大2	: .
1.	雲井 銀河 (同志社大学)	大3	: .
2.	須古井大輝 (大阪体育大学)	大3	: .
3.	井本 海斗 (天理大学)	大3	: .
4.	西尾 太希 (近畿大学)	大2	: .
5.	東 真夏斗 (桃山学院大学)	大1	: .
6.	森 圭佑 (大阪体育大学)	大2	: .
7.	平井 佑典 (関西学院大学)	大2	: .
8.	渡辺 翔太 (天理大学)	大2	: .
9.	貝樹 壮汰 (近畿大学)	大3	: .

No. 15	女子	100m	バタフライ	タイム決勝
		関西記録	58.29	大会記録
				59.17

1組		着順	時間
0.	()		: .
1.	赤木 なな (大阪大学)	大3	: .
2.	平嶋 美月 (大阪大学)	大2	: .
3.	水竹 愛美 (大阪国際大学)	大1	: .
4.	河村 実咲 (関西大学)	大1	: .
5.	敷地 菜奈 (天理大学)	大3	: .
6.	三浦 結依 (関西学院大学)	大1	: .
7.	吉田 彩夏 (四天王寺大学)	大2	: .
8.	()		: .
9.	()		: .

2組		着順	時間
0.	登 瞳羽 (大阪体育大学)	大2	: .
1.	沢田 之英 (びわこ成蹊大)	大3	: .
2.	寺西 香凜 (天理大学)	大1	: .
3.	野瀬 理紗 (天理大学)	大1	: .
4.	新井はる佳 (大阪体育大学)	大1	: .
5.	瀧本帆乃佳 (関西大学)	大1	: .
6.	大林向日葵 (立命館大学)	大1	: .
7.	西 藍霞 (大阪体育大学)	大3	: .
8.	新沼 咲彩 (大阪体育大学)	大3	: .
9.	新井 智捺 (立命館大学)	大3	: .

3組		着順	時間
0.	吉原 麻夏 (近畿大学)	大1	: .
1.	木本緋奈乃 (武庫川女子大)	大1	: .
2.	北村 萌 (びわこ成蹊大)	大3	: .
3.	原 美都紀 (関西大学)	大2	: .
4.	田中 唯稀 (武庫川女子大)	大2	: .
5.	國友 芙緒 (同志社大学)	大2	: .
6.	喜來 夏純 (関西大学)	大3	: .
7.	桜庭 佑梨 (びわこ成蹊大)	大1	: .
8.	梶野 千紗 (近畿大学)	大2	: .
9.	福田 萌乃 (大阪体育大学)	大1	: .

No. 16	男子	100m	バタフライ	タイム決勝
		関西記録	51.35	大会記録
				51.35

1組		着順	時間
0.	大隅 雅斗 (大阪府立大学)	大3	: .
1.	新保 空 (神戸大学)	大1	: .
2.	名原 拓望 (大阪工業大学)	大1	: .
3.	豊田 琢人 (立命館大学)	大3	: .
4.	宮崎 航 (大阪大学)	大3	: .
5.	竹本 佳永 (神戸大学)	大3	: .
6.	下村 優 (大阪市立大学)	大2	: .
7.	美作 健太 (滋賀医科大学)	大2	: .
8.	安井 菖 (兵庫県立大学)	大2	: .
9.	田中 秀憲 (兵庫県立大学)	大3	: .

2組		着順	時間
0.	渡邊 資生 (大阪府立大学)	大2	: .
1.	千石 遼太 (立命館大学)	大3	: .
2.	森本 熱海 (神戸大学)	大2	: .
3.	北村龍太郎 (関西大学)	大1	: .
4.	白崎 冬真 (びわこ成蹊大)	大1	: .
5.	岡田 瞬介 (大阪工業大学)	大1	: .
6.	小松 大登 (京都大学)	大2	: .
7.	松阪 竜希 (神戸大学)	大2	: .
8.	玉川 久嗣 (京都大学)	大4	: .
9.	渡 大樹 (大阪国際大学)	大1	: .

関西記録 51.35 大会記録 51.35

3組			着順	時間
0.	山下 裕央	(大阪国際大学)	大3	: .
1.	廣瀬 楓	(大阪府立大学)	大3	: .
2.	恵田 史偉	(大阪教育大学)	大2	: .
3.	大音 瑛	(大阪工業大学)	大3	: .
4.	井崎 洋介	(大阪大学)	大3	: .
5.	秋山 拓海	(大阪大学)	大1	: .
6.	加藤 公朗	(京都大学)	大2	: .
7.	富田 雄揮	(大阪大学)	大2	: .
8.	徳永 海偉	(大阪教育大学)	大3	: .
9.	荘 舜希	(大阪国際大学)	大2	: .

4組			着順	時間
0.	藤原 大彰	(関西学院大学)	大1	: .
1.	宗利 昌哉	(大阪大学)	大3	: .
2.	中野 雄太	(立命館大学)	大1	: .
3.	山口 智広	(関西大学)	大1	: .
4.	山本 裕一朗	(京都大学)	大1	: .
5.	三村 朋裕	(大阪教育大学)	大2	: .
6.	今瀧 雄登	(京都大学)	大3	: .
7.	小須田 堯	(びわこ成蹊大)	大2	: .
8.	有友 敬亮	(関西学院大学)	大1	: .
9.	長谷川 陽平	(天理大学)	大1	: .

5組			着順	時間
0.	鈴木 翔太	(甲南大学)	大1	: .
1.	角井 一輝	(天理大学)	大3	: .
2.	木場 勇樹	(大阪教育大学)	大1	: .
3.	立山 拓路	(大阪体育大学)	大1	: .
4.	尾脇 璃音	(同志社大学)	大2	: .
5.	有田 瑞晃	(びわこ成蹊大)	大3	: .
6.	錦田 恭太	(びわこ成蹊大)	大2	: .
7.	垣内 洸星	(大阪体育大学)	大1	: .
8.	最相 秀平	(大阪経済大学)	大2	: .
9.	水谷 淳貴	(岐聖大)	大2	OP : .

6組			着順	時間
0.	平良 暢崇	(龍谷大学)	大3	: .
1.	奥地 修斗	(びわこ成蹊大)	大3	: .
2.	篠野 司	(関西大学)	大3	: .
3.	植田 竜成	(関西学院大学)	大2	: .
4.	築地 一磨	(びわこ成蹊大)	大3	: .
5.	君塚 蒼良	(びわこ成蹊大)	大2	: .
6.	照井 尊	(びわこ成蹊大)	大1	: .
7.	川畑 皐馬	(立命館大学)	大1	: .
8.	日下 和希	(京都大学)	大2	: .
9.	堀 敬貴	(関西学院大学)	大2	: .

7組			着順	時間
0.	城 広翔	(関西大学)	大2	: .
1.	深原 大誠	(立命館大学)	大3	: .
2.	十亀 正暉	(同志社大学)	大1	: .
3.	南谷 和志	(大阪体育大学)	大3	: .
4.	北村 祥瑛	(大阪体育大学)	大1	: .
5.	上原 心	(大阪体育大学)	大4	: .
6.	安井 陸登	(大阪体育大学)	大2	: .
7.	五藤 廉	(和歌山大学)	大3	: .
8.	佐野 大樹	(びわこ成蹊大)	大3	: .
9.	山下 素直	(大阪体育大学)	大1	: .

8組			着順	時間
0.	好川 大雅	(関西学院大学)	大1	: .
1.	古橋 龍祐	(立命館大学)	大1	: .
2.	春岡 草太	(大阪体育大学)	大3	: .
3.	市川 舜明	(大阪体育大学)	大3	: .
4.	村瀬 亘紀	(同志社大学)	大2	: .
5.	相羽 康平	(大阪体育大学)	大2	: .
6.	間瀬 大雅	(岐聖大)	大4	OP : .
7.	中村 海人	(天理大学)	大2	: .
8.	杉井 郁哉	(関西学院大学)	大1	: .
9.	松浦 亨	(近畿大学)	大1	: .

関西記録 2:06.54 大会記録 2:08.73

1組			着順	時間
0.	()	()		: .
1.	内田 英里	(天理大学)	大1	: .
2.	谷口 明日香	(びわこ成蹊大)	大2	: .
3.	河村 芽美	(関西大学)	大1	: .
4.	筒井 優夏	(びわこ成蹊大)	大2	: .
5.	川崎 麻衣	(びわこ成蹊大)	大1	: .
6.	千葉 喬子	(大阪市立大学)	大2	: .
7.	川原 未輝	(甲南女子大学)	大3	: .
8.	()	()		: .
9.	()	()		: .

2組			着順	時間
0.	藤田 歩花	(関西大学)	大1	: .
1.	上根 悠香	(武庫川女子大)	大1	: .
2.	丸山 夏輝	(関西大学)	大1	: .
3.	谷向 花梨	(大阪体育大学)	大3	: .
4.	堀 あずみ	(関西大学)	大3	: .
5.	山田 ひかる	(近畿大学)	大1	: .
6.	岡井 谷美咲	(武庫川女子大)	大3	: .
7.	濱田 ほか	(立命館大学)	大2	: .
8.	八ツ本 実柚	(大阪体育大学)	大1	: .
9.	清水 夏海	(岐聖大)	大1	OP : .

関西記録 1:49.78 大会記録 1:55.31

1組			着順	時間
0.	()	()		: .
1.	()	()		: .
2.	()	()		: .
3.	足立 竜哉	(摂南大学)	大1	: .
4.	北條 拓也	(大阪大学)	大2	: .
5.	岸田 謙伸	(奈良教育大学)	大3	: .
6.	()	()		: .
7.	()	()		: .
8.	()	()		: .
9.	()	()		: .

2組			着順	時間
0.	志賀 寛和	(神戸大学)	大3	: .
1.	池野 理輝	(天理大学)	大2	: .
2.	小島 慎也	(大阪商業大学)	大2	: .
3.	平野 翔吾	(びわこ成蹊大)	大3	: .
4.	前野 陸人	(神戸大学)	大1	: .
5.	三木 京介	(京都大学)	大2	: .
6.	高橋 直希	(神戸大学)	大3	: .
7.	西 裕大	(神戸大学)	大2	: .
8.	梅井 一輝	(大阪市立大学)	大2	: .
9.	新留 晴貴	(大阪大学)	大1	: .

No. 18 男子 200m 背泳ぎ タイム決勝

関西記録 1:49.78 大会記録 1:55.31

3組		着順	時間
0. 奥田 悠介 (大阪府立大学)	大3	:	.
1. 入江 五陸 (天理大学)	大1	:	.
2. 小笠原嵩文 (大阪国際大学)	大3	:	.
3. 吉水 尚樹 (大阪体育大学)	大1	:	.
4. 濱野 史龍 (びわこ成蹊大)	大2	:	.
5. 御手洗大心 (同志社大学)	大1	:	.
6. 市川 嵐士 (天理大学)	大1	:	.
7. 松井 太志 (同志社大学)	大1	:	.
8. 夕部 大輝 (びわこ成蹊大)	大1	:	.
9. 佐藤 圭亮 (大阪国際大学)	大3	:	.

5組		着順	時間
0. 吉田 怜生 (関西大学)	大1	:	.
1. 高橋 篤広 (大阪体育大学)	大1	:	.
2. 高 大輔 (関西学院大学)	大1	:	.
3. 福本 勝太 (関西学院大学)	大1	:	.
4. 藤田 紘希 (関西学院大学)	大3	:	.
5. 塩川 裕也 (関西学院大学)	大3	:	.
6. 岡田 幸大 (近畿大学)	大2	:	.
7. 松本 拓也 (大阪国際大学)	大3	:	.
8. 岡本 大雅 (同志社大学)	大2	:	.
9. 森 海斗 (大阪体育大学)	大2	:	.

4組		着順	時間
0. 東 侑玖 (大阪体育大学)	大2	:	.
1. 黒木 涉 (天理大学)	大3	:	.
2. 仲村 尚大 (関西学院大学)	大3	:	.
3. 山村 波風 (大阪体育大学)	大3	:	.
4. 今井 悠介 (岐聖大)	大3	OP	:
5. 林 快斗 (大阪体育大学)	大2	:	.
6. 河南 晟 (同志社大学)	大2	:	.
7. 畑田 瑛良 (大阪体育大学)	大3	:	.
8. 大海 陸人 (神戸大学)	大3	:	.
9. 大島谷 龍 (天理大学)	大1	:	.

No. 19 女子 400m リレー タイム決勝

関西記録 3:44.61 大会記録 3:44.69

1組	第一泳者	着順	時間
0. ()	:	.	:
1. ()	:	.	:
2. ()	:	.	:
3. 滋賀医科大学 ()	:	.	:
4. 大阪大学 ()	:	.	:
5. 京都大学 ()	:	.	:
6. ()	:	.	:
7. ()	:	.	:
8. ()	:	.	:
9. ()	:	.	:

2組	第一泳者	着順	時間
0. 神戸大学 ()	:	.	:
1. 関西学院大学 ()	:	.	:
2. 武庫川女子大A ()	:	.	:
3. 天理大学 ()	:	.	:
4. 大阪体育大学 ()	:	.	:
5. 関西大学 ()	:	.	:
6. 武庫川女子大B ()	:	.	:
7. 大阪国際大学 ()	:	.	:
8. 大阪教育大学 ()	:	.	:
9. ()	:	.	:

No. 20 男子 400m リレー タイム決勝

関西記録 3:16.75 大会記録 3:20.22

1組	第一泳者	着順	時間
0. ()	:	.	:
1. ()	:	.	:
2. ()	:	.	:
3. 甲南大学 ()	:	.	:
4. 大阪工業大学B ()	:	.	:
5. 摂南大学 ()	:	.	:
6. ()	:	.	:
7. ()	:	.	:
8. ()	:	.	:
9. ()	:	.	:

関西記録 3:16.75 大会記録 3:20.22

2組					第一泳者	着順	時間
0.	(.	.)	:	.	:
1.	大阪商業大学A	(.)	:	.	:
2.	大阪府立大学	(.)	:	.	:
3.	奈良教育大学	(.)	:	.	:
4.	大阪医科大学	(.)	:	.	:
5.	大阪工業大学A	(.)	:	.	:
6.	滋賀大学	(.)	:	.	:
7.	滋賀医科大学	(.)	:	.	:
8.	大阪商業大学B	(.)	:	.	:
9.	(.	.)	:	.	:

3組					第一泳者	着順	時間
0.	神戸大学B	(.)	:	.	:
1.	和歌山大学	(.)	:	.	:
2.	大阪経済大学	(.)	:	.	:
3.	大阪教育大学B	(.)	:	.	:
4.	京都大学	(.)	:	.	:
5.	大阪教育大学A	(.)	:	.	:
6.	大阪大学B	(.)	:	.	:
7.	大阪市立大学B	(.)	:	.	:
8.	桃山学院大学	(.)	:	.	:
9.	兵庫県立大学	(.)	:	.	:

4組					第一泳者	着順	時間
0.	大阪国際大学	(.)	:	.	:
1.	大阪大学A	(.)	:	.	:
2.	大阪市立大学A	(.)	:	.	:
3.	同志社大学B	(.)	:	.	:
4.	関西学院大学	(.)	:	.	:
5.	同志社大学A	(.)	:	.	:
6.	天理大学	(.)	:	.	:
7.	立命館大学	(.)	:	.	:
8.	関西大学	(.)	:	.	:
9.	神戸大学A	(.)	:	.	:

第2日目

(12月6日)

プールコンディション

時 分 現在

室温 () 水温 ()

時 分 現在

室温 () 水温 ()

No. 21 女子 400m 自由形 タイム決勝

関西記録 4:05.03 大会記録 4:07.66

1組			着順	時間	
0.	()	()	:	.	
1.	()	()	:	.	
2.	()	()	:	.	
3.	増田 夢菜	(神戸大学)	大2	:	.
4.	荒井 春海	(天理大学)	大1	:	.
5.	松下 未夢	(びわこ成蹊大)	大2	:	.
6.	()	()	:	.	
7.	()	()	:	.	
8.	()	()	:	.	
9.	()	()	:	.	

2組			着順	時間	
0.	皆見実乃里	(大阪国際大学)	大1	:	.
1.	松村 咲良	(大阪体育大学)	大2	:	.
2.	岩佐磨亜沙	(近畿大学)	大3	:	.
3.	安藤 梨沙	(大阪国際大学)	大2	:	.
4.	小島 早織	(近畿大学)	大3	:	.
5.	渡邊 美有	(武庫川女子大)	大1	:	.
6.	山形紗陽香	(関西学院大学)	大1	:	.
7.	伊藤菜津季	(立命館大学)	大3	:	.
8.	片山 実咲	(びわこ成蹊大)	大1	:	.
9.	水竹 愛美	(大阪国際大学)	大1	:	.

3組			着順	時間	
0.	梶野 千紗	(近畿大学)	大2	:	.
1.	大西 栞	(武庫川女子大)	大2	:	.
2.	藤本 天海	(近畿大学)	大1	:	.
3.	坂本 晴野	(近畿大学)	大2	:	.
4.	菊地 未愛	(近畿大学)	大1	:	.
5.	横田 涼乃	(関西大学)	大1	:	.
6.	高谷 海咲	(武庫川女子大)	大1	:	.
7.	梶田明日香	(武庫川女子大)	大2	:	.
8.	北田 祥	(近畿大学)	大3	:	.
9.	好川さくら	(武庫川女子大)	大3	:	.

3組			着順	時間		
0.	竹田 瞬希	(大阪教育大学)	大1	:	.	
1.	川野 誠悟	(大阪大学)	大2	:	.	
2.	早矢仕幸佑	(立命館大学)	大2	:	.	
3.	白崎 冬真	(びわこ成蹊大)	大1	:	.	
4.	宇野 亨祐	(びわこ成蹊大)	大3	:	.	
5.	富野 達也	(岐聖大)	大3	OP	:	.
6.	三浦 倅生	(岐聖大)	大2	OP	:	.
7.	辰己 悠祐	(大阪体育大学)	大1	:	.	
8.	錦田 恭太	(びわこ成蹊大)	大2	:	.	
9.	大内田拓生	(びわこ成蹊大)	大1	:	.	

4組			着順	時間		
0.	松村 幸哉	(大阪体育大学)	大1	:	.	
1.	鷺尾 友一	(びわこ成蹊大)	大2	:	.	
2.	多鹿 正洋	(近畿大学)	大1	:	.	
3.	関山 翔太	(岐聖大)	大3	OP	:	.
4.	福田 裕輝	(大阪体育大学)	大3	:	.	
5.	尾脇 璃音	(同志社大学)	大2	:	.	
6.	中川 瑛介	(大阪体育大学)	大1	:	.	
7.	住田 紘基	(びわこ成蹊大)	大3	:	.	
8.	生畑目啓人	(天理大学)	大3	:	.	
9.	山本 真	(大阪体育大学)	大2	:	.	

5組			着順	時間	
0.	寺島 俊結	(同志社大学)	大1	:	.
1.	悦過 大知	(大阪教育大学)	大1	:	.
2.	西本 憲伸	(大阪体育大学)	大2	:	.
3.	岡本 大雅	(同志社大学)	大2	:	.
4.	井ノ上昭輝	(近畿大学)	大1	:	.
5.	増田 達哉	(関西学院大学)	大1	:	.
6.	佐々木善健	(同志社大学)	大3	:	.
7.	清水 翔	(びわこ成蹊大)	大3	:	.
8.	藤田 紘希	(関西学院大学)	大3	:	.
9.	山本 陸哉	(天理大学)	大1	:	.

No. 22 男子 400m 自由形 タイム決勝

関西記録 3:47.66 大会記録 3:47.72

1組			着順	時間	
0.	()	()	:	.	
1.	()	()	:	.	
2.	()	()	:	.	
3.	櫻井 雄太	(京都大学)	大3	:	.
4.	反田 竜聖	(大阪国際大学)	大2	:	.
5.	三木 佑真	(大阪国際大学)	大3	:	.
6.	()	()	:	.	
7.	()	()	:	.	
8.	()	()	:	.	
9.	()	()	:	.	

2組			着順	時間	
0.	中込 智樹	(京都大学)	大3	:	.
1.	松尾 柁樹	(大阪国際大学)	大2	:	.
2.	芝田 悠馬	(大阪国際大学)	大3	:	.
3.	秋山 拓海	(大阪大学)	大1	:	.
4.	仙波 拓	(和歌山大学)	大1	:	.
5.	岡田 侑万	(関西大学)	大3	:	.
6.	岡山 雅	(大阪府立大学)	大1	:	.
7.	岡崎 圭佑	(神戸大学)	大1	:	.
8.	大山凌太郎	(神戸大学)	大3	:	.
9.	鈴木 聡太	(大阪国際大学)	大3	:	.

No. 23 女子 200m 個人メドレー タイム決勝

関西記録 2:10.09 大会記録 2:11.82

1組			着順	時間	
0.	()	()	:	.	
1.	友定 佳那	(神戸大学)	大2	:	.
2.	染矢 和沙	(和歌山大学)	大2	:	.
3.	明石 奈々	(大阪大学)	大2	:	.
4.	吉本 舞	(滋賀医科大学)	大6	:	.
5.	上村 早苗	(摂南大学)	大3	:	.
6.	松永 知恵	(兵庫県立大学)	大3	:	.
7.	嶋田 樹香	(京都大学)	大2	:	.
8.	森藤 日菜	(大阪府立大学)	大2	:	.
9.	()	()	:	.	

2組			着順	時間	
0.	中井 美裕	(大阪府立大学)	大3	:	.
1.	林 みのり	(関西学院大学)	大3	:	.
2.	奥山 綾子	(近畿大学)	大3	:	.
3.	高田 真希	(大阪国際大学)	大1	:	.
4.	榮樂 遥香	(大阪体育大学)	大2	:	.
5.	豊田 光彩	(京都大学)	大2	:	.
6.	梶田 美宇	(大阪教育大学)	大3	:	.
7.	上根 悠香	(武庫川女子大)	大1	:	.
8.	五十嵐野恵	(神戸大学)	大3	:	.
9.	菱田 三菜	(大阪大学)	大3	:	.

No. 23 女子 200m 個人メドレー タイム決勝

関西記録 2:10.09 大会記録 2:11.82

3組		着順	時間
0.	水野 美鈴 (近畿大学)	大2	: .
1.	寺西 香凜 (天理大学)	大1	: .
2.	福田 萌乃 (大阪体育大学)	大1	: .
3.	國友 芙緒 (同志社大学)	大2	: .
4.	皆見 香琳 (武庫川女子大)	大1	: .
5.	青山 美咲 (大阪体育大学)	大1	: .
6.	千葉 美南 (びわこ成蹊大)	大1	: .
7.	城井 貴布 (近畿大学)	大1	: .
8.	佐藤 菜桜 (関西大学)	大2	: .
9.	藤澤 愛海 (武庫川女子大)	大2	: .

5組		着順	時間
0.	北村龍太郎 (関西大学)	大1	: .
1.	大崎 達也 (大阪教育大学)	大2	: .
2.	齋藤 大輝 (近畿大学)	大1	: .
3.	岡田 幸大 (近畿大学)	大2	: .
4.	山崎 寛人 (立命館大学)	大2	: .
5.	楠田 将也 (関西学院大学)	大1	: .
6.	吉木 怜生 (関西大学)	大1	: .
7.	鈴木 翔太 (甲南大学)	大1	: .
8.	小須田 堯 (びわこ成蹊大)	大2	: .
9.	安丸 晃生 (関西大学)	大2	: .

No. 24 男子 200m 個人メドレー タイム決勝

関西記録 1:57.69 大会記録 1:57.99

1組		着順	時間
0.	()		: .
1.	()		: .
2.	()		: .
3.	黒肥地立樹 (和歌山大学)	大1	: .
4.	瀬戸 奏琉 (大阪工業大学)	大3	: .
5.	山本倫太郎 (奈良教育大学)	大2	: .
6.	()		: .
7.	()		: .
8.	()		: .
9.	()		: .

6組		着順	時間
0.	近藤 泰吾 (大阪大学)	大2	: .
1.	長谷川大亮 (関西大学)	大2	: .
2.	有田 瑞晃 (びわこ成蹊大)	大3	: .
3.	森田 智貴 (天理大学)	大3	: .
4.	柴垣 光佑 (立命館大学)	大2	: .
5.	小山 裕基 (近畿大学)	大1	: .
6.	西垣 祐輝 (関西学院大学)	大1	: .
7.	十亀 正暉 (同志社大学)	大1	: .
8.	安藝 佑一 (びわこ成蹊大)	大2	: .
9.	城 広翔 (関西大学)	大2	: .

2組		着順	時間
0.	小畑翔太郎 (滋賀大学)	大2	: .
1.	坂東 昂樹 (大阪大学)	大3	: .
2.	足立 竜哉 (摂南大学)	大1	: .
3.	野口 祐輔 (大阪経済大学)	大1	: .
4.	厩田 翔真 (大阪商業大学)	大1	: .
5.	長井 克弥 (大阪商業大学)	大1	: .
6.	紀本 千曲 (大阪大学)	大3	: .
7.	奥地 政基 (大阪府立大学)	大1	: .
8.	河内 悠 (和歌山大学)	大2	: .
9.	須川 駿 (滋賀県立大学)	大2	: .

7組		着順	時間
0.	松島 優太 (神戸大学)	大1	: .
1.	森 海斗 (大阪体育大学)	大2	: .
2.	市川 舜明 (大阪体育大学)	大3	: .
3.	岸田 晃祐 (大阪体育大学)	大3	: .
4.	高 大輔 (関西学院大学)	大1	: .
5.	春岡 草太 (大阪体育大学)	大3	: .
6.	山口 龍輝 (大阪体育大学)	大2	: .
7.	泉 大雅 (大阪体育大学)	大2	: .
8.	大谷 雄剛 (関西学院大学)	大2	: .
9.	杉原 康平 (同志社大学)	大2	: .

3組		着順	時間
0.	尾宇江健人 (滋賀県立大学)	大2	: .
1.	北條 拓也 (大阪大学)	大2	: .
2.	渡部 良樹 (大阪工業大学)	大2	: .
3.	久山 裕貴 (神戸大学)	大2	: .
4.	豊田 琢人 (立命館大学)	大3	: .
5.	宮川 大輝 (神戸大学)	大3	: .
6.	新保 空 (神戸大学)	大1	: .
7.	坂本 陽彩 (兵庫県立大学)	大3	: .
8.	橋本 健吾 (滋賀大学)	大2	: .
9.	下村 優 (大阪市立大学)	大2	: .

8組		着順	時間
0.	松永 和 (近畿大学)	大3	: .
1.	浦田 悠介 (天理大学)	大2	: .
2.	岡本 大雅 (同志社大学)	大2	: .
3.	善野 翔 (天理大学)	大3	: .
4.	高瀬 涉 (近畿大学)	大4	: .
5.	平野 柁生 (近畿大学)	大2	: .
6.	生見 泰聖 (近畿大学)	大1	: .
7.	田中 健仁 (近畿大学)	大2	: .
8.	北村 祥瑛 (大阪体育大学)	大1	: .
9.	南谷 和志 (大阪体育大学)	大3	: .

No. 25 女子 50m 平泳ぎ タイム決勝

関西記録 32.05 大会記録 32.05

4組		着順	時間
0.	高田 涼太 (大阪医科大学)	大3	: .
1.	鎌塚 勇氣 (大阪工業大学)	大1	: .
2.	森本 悠太 (関西大学)	大3	: .
3.	藤本 剛 (大阪国際大学)	大3	: .
4.	吉野 裕貴 (大阪大学)	大1	: .
5.	井野 寛基 (立命館大学)	大2	: .
6.	足立 壮伸 (滋賀医科大学)	大3	: .
7.	渡辺 誠也 (大阪大学)	大1	: .
8.	谷口 碧恋 (大阪国際大学)	大1	: .
9.	寺本 勇氣 (桃山学院大学)	大4	: .

1組		着順	時間
0.	()		: .
1.	望月 悠加 (甲南女子大学)	大1	: .
2.	吉田輝愛蘭 (びわこ成蹊大)	大2	: .
3.	朝日 菜月 (岐聖大)	大2	OP : .
4.	鈴木 莉子 (岐聖大)	大4	OP : .
5.	岡田 侑奈 (近畿大学)	大1	: .
6.	熊野 亜美 (武庫川女子大)	大2	: .
7.	田中亜衣里 (大阪国際大学)	大2	: .
8.	()		: .
9.	()		: .

No. 26 男子 50m 平泳ぎ タイム決勝

関西記録 26.73 大会記録 26.73

1組	着順	時間
0.	()	: .
1.	()	: .
2.	()	: .
3. 野村 柁太	(滋賀県立大学) 大2	: .
4. 坂東 裕哉	(大阪商業大学) 大2	: .
5. 小門虎太郎	(大阪商業大学) 大2	: .
6.	()	: .
7.	()	: .
8.	()	: .
9.	()	: .

2組	着順	時間
0.	()	: .
1. 白井 翔馬	(関西外国語大) 大2	: .
2. 瀬戸 奏琉	(大阪工業大学) 大3	: .
3. 上田 樹	(大阪大谷大学) 大1	: .
4. 西山 修平	(滋賀大学) 大2	: .
5. 西飯 奎	(大阪大谷大学) 大2	: .
6. 原 慎之輔	(和歌山大学) 大1	: .
7. 角南 楓也	(大阪工業大学) 大1	: .
8. 宮島 秀明	(大阪工業大学) 大2	: .
9.	()	: .

3組	着順	時間
0. 堀川 俊典	(滋賀県立大学) 大2	: .
1. 竹村 優馬	(大阪国際大学) 大1	: .
2. 渡部 良樹	(大阪工業大学) 大2	: .
3. 永田 翔也	(兵庫県立大学) 大3	: .
4. 谷口 雄一	(大阪国際大学) 大2	: .
5. 久保 慧悟	(大阪大谷大学) 大2	: .
6. 寺田 凱	(神戸大学) 大3	: .
7. 越智 栄太	(兵庫県立大学) 大2	: .
8. 重藤 翔	(滋賀大学) 大1	: .
9. 三上 慧	(滋賀県立大学) 大3	: .

4組	着順	時間
0. 御手洗大心	(同志社大学) 大1	: .
1. 近藤 亮介	(大阪大学) 大3	: .
2. 高橋 忠祥	(摂南大学) 大4	: .
3. 山口 稜人	(滋賀医科大学) 大6	: .
4. 黒木 宏紀	(摂南大学) 大3	: .
5. 前川 大和	(びわこ成蹊大) 大3	: .
6. 長谷川大也	(甲南大学) 大3	: .
7. 芝山 優真	(大阪国際大学) 大2	: .
8. 渡邊 大歩	(兵庫県立大学) 大3	: .
9. 杉山 裕飛	(滋賀大学) 大2	: .

5組	着順	時間
0. 栄田 遼希	(大阪商業大学) 大3	: .
1. 三宅 翔	(神戸大学) 大2	: .
2. 藤山 朋紀	(立命館大学) 大2	: .
3. 斉藤 迅	(関西学院大学) 大2	: .
4. 原 大地	(同志社大学) 大3	: .
5. 今畠中統尉	(近畿大学) 大2	: .
6. 木村 拓真	(関西学院大学) 大2	: .
7. 船本 幸輝	(甲南大学) 大1	: .
8. 松岡 桜介	(天理大学) 大2	: .
9. 石井 健一	(桃山学院大学) 大3	: .

6組	着順	時間
0. 小山裕次郎	(大阪国際大学) 大2	: .
1. 朝澤 翔	(びわこ成蹊大) 大1	: .
2. 西山 京吾	(大阪大学) 大2	: .
3. 木村虎太郎	(大阪教育大学) 大1	: .
4. 中山 拓紀	(関西大学) 大3	: .
5. 松本匠太郎	(大阪体育大学) 大2	: .
6. 倉角 岳人	(関西大学) 大1	: .
7. 佐藤 亮士	(関西学院大学) 大1	: .
8. 峯浦 楽	(神戸大学) 大3	: .
9. 松浦 尚輝	(和歌山大学) 大2	: .

7組	着順	時間
0. 本田 海雅	(同志社大学) 大2	: .
1. 川上 悠斗	(天理大学) 大3	: .
2. 西尾 太希	(近畿大学) 大2	: .
3. 雲井 銀河	(同志社大学) 大3	: .
4. 井本 海斗	(天理大学) 大3	: .
5. 若山 大輝	(近畿大学) 大3	: .
6. 渡辺 翔太	(天理大学) 大2	: .
7. 平井 佑典	(関西学院大学) 大2	: .
8. 大橋 俊輝	(びわこ成蹊大) 大2	: .
9. 長尾 息吹	(関西大学) 大3	: .

No. 27 女子 50m バタフライ タイム決勝

関西記録 26.67 大会記録 26.67

1組	着順	時間
0.	()	: .
1.	()	: .
2.	()	: .
3. 鷲田 さゆり	(兵庫県立大学) 大2	: .
4. 熊川 ひなた	(京都大学) 大1	: .
5. 田中 仁美	(兵庫県立大学) 大2	: .
6.	()	: .
7.	()	: .
8.	()	: .
9.	()	: .

2組	着順	時間
0. 吉田 彩夏	(四天王寺大学) 大2	: .
1. 三浦 結依	(関西学院大学) 大1	: .
2. 山岡 千紋	(大阪国際大学) 大3	: .
3. 西 藍霞	(大阪体育大学) 大3	: .
4. 水谷 楓	(大阪体育大学) 大1	: .
5. 城間 小桃	(天理大学) 大4	: .
6. 桜庭 佑梨	(びわこ成蹊大) 大1	: .
7. 河村 実咲	(関西大学) 大1	: .
8. 菱田 三菜	(大阪大学) 大3	: .
9.	()	: .

No. 28 男子 50m バタフライ タイム決勝

関西記録 23.26 大会記録 23.56

1組	着順	時間
0.	()	: .
1. 岡 倫太郎	(大阪工業大学) 大4	: .
2. 澤 光	(大阪市立大学) 大1	: .
3. 名原 拓望	(大阪工業大学) 大1	: .
4. 高家 陸斗	(龍谷大学) 大2	: .
5. 渡 大樹	(大阪国際大学) 大1	: .
6. 安井 菖	(兵庫県立大学) 大2	: .
7. 田中 秀憲	(兵庫県立大学) 大3	: .
8. 瀬戸 奏琉	(大阪工業大学) 大3	: .
9.	()	: .

No. 28 男子 50m バタフライ タイム決勝

関西記録 23.26 大会記録 23.56

2組		着順	時間
0.	高辻 誠也 (兵庫県立大学)	大2	: .
1.	松阪 竜希 (神戸大学)	大2	: .
2.	竹村 優馬 (大阪国際大学)	大1	: .
3.	須崎 謙吾 (奈良教育大学)	大3	: .
4.	長堀 秀明 (大阪国際大学)	大1	: .
5.	谷口 碧恋 (大阪国際大学)	大1	: .
6.	山本 楓芽 (大阪国際大学)	大1	: .
7.	恵田 史偉 (大阪教育大学)	大2	: .
8.	岡田 瞬介 (大阪工業大学)	大1	: .
9.	高橋浩太郎 (kurakura)	OP	: .

4組		着順	時間
0.	垣内 流星 (大阪体育大学)	大1	: .
1.	浅野 航輝 (大阪国際大学)	大1	: .
2.	篠野 司 (関西大学)	大3	: .
3.	五藤 廉 (和歌山大学)	大3	: .
4.	松葉 優作 (大阪体育大学)	大1	: .
5.	大崎 達也 (大阪教育大学)	大2	: .
6.	安井 陸登 (大阪体育大学)	大2	: .
7.	三村 朋裕 (大阪教育大学)	大2	: .
8.	平良 暢崇 (龍谷大学)	大3	: .
9.	武田 弥己 (同志社大学)	大3	: .

3組		着順	時間
0.	長井 克弥 (大阪商業大学)	大1	: .
1.	宮嶋 陸 (桃山学院大学)	大1	: .
2.	木場 勇樹 (大阪教育大学)	大1	: .
3.	西元 優真 (甲南大学)	大1	: .
4.	最相 秀平 (大阪経済大学)	大2	: .
5.	信田 涼介 (大阪教育大学)	大2	: .
6.	河南 晟 (同志社大学)	大2	: .
7.	竹國 龍斗 (大阪経済大学)	大2	: .
8.	井崎 洋介 (大阪大学)	大3	: .
9.	大音 瑛 (大阪工業大学)	大3	: .

5組		着順	時間
0.	奥地 修斗 (びわこ成蹊大)	大3	: .
1.	高橋 裕汰 (大阪大学)	大3	: .
2.	南谷 和志 (大阪体育大学)	大3	: .
3.	本田 海雅 (同志社大学)	大2	: .
4.	村瀬 亘紀 (同志社大学)	大2	: .
5.	相羽 康平 (大阪体育大学)	大2	: .
6.	中村 海人 (天理大学)	大2	: .
7.	上原 心 (大阪体育大学)	大4	: .
8.	好川 大雅 (関西学院大学)	大1	: .
9.	春岡 草太 (大阪体育大学)	大3	: .

No. 29 女子 200m リレー タイム決勝

関西記録 1:42.09 大会記録 1:42.09

1組				第一泳者	着順	時間
0.	滋賀医科大学	(.	.	.	: .
1.	神戸大学	(.	.	.	: .
2.	大阪市立大学	(.	.	.	: .
3.	立命館大学	(.	.	.	: .
4.	大阪体育大学	(.	.	.	: .
5.	関西学院大学	(.	.	.	: .
6.	大阪教育大学	(.	.	.	: .
7.	大阪大学	(.	.	.	: .
8.	京都大学	(.	.	.	: .
9.		(.	.	.	: .

No. 30 女子 800m リレー タイム決勝

関西記録 8:09.10 大会記録 8:14.55

1組				第一泳者	着順	時間
0.		(.	.	.	: .
1.		(.	.	.	: .
2.	天理大学	(.	.	.	: .
3.	武庫川女子大A	(.	.	.	: .
4.	大阪体育大学	(.	.	.	: .
5.	武庫川女子大B	(.	.	.	: .
6.	関西大学	(.	.	.	: .
7.		(.	.	.	: .
8.		(.	.	.	: .
9.		(.	.	.	: .

No. 31 男子 800m リレー タイム決勝

関西記録 7:14.22 大会記録 7:15.84

1組				第一泳者	着順	時間
0.		(.	.	.	: .
1.		(.	.	.	: .
2.		(.	.	.	: .
3.	滋賀県立大学	(.	.	.	: .
4.	滋賀医科大学	(.	.	.	: .
5.	滋賀大学	(.	.	.	: .
6.		(.	.	.	: .
7.		(.	.	.	: .
8.		(.	.	.	: .
9.		(.	.	.	: .

関西記録 7:14.22 大会記録 7:15.84

		第一泳者	着順	時間
2組				
0.	大阪医科大学 ()	：	：	：
1.	摂南大学 ()	：	：	：
2.	和歌山大学 ()	：	：	：
3.	大阪市立大学B ()	：	：	：
4.	大阪大学 ()	：	：	：
5.	大阪市立大学A ()	：	：	：
6.	大阪経済大学 ()	：	：	：
7.	大阪府立大学 ()	：	：	：
8.	大阪工業大学 ()	：	：	：
9.	()	：	：	：

		第一泳者	着順	時間
3組				
0.	神戸大学 ()	：	：	：
1.	京都大学 ()	：	：	：
2.	関西大学 ()	：	：	：
3.	関西学院大学 ()	：	：	：
4.	同志社大学A ()	：	：	：
5.	同志社大学B ()	：	：	：
6.	天理大学 ()	：	：	：
7.	立命館大学 ()	：	：	：
8.	大阪教育大学A ()	：	：	：
9.	大阪教育大学B ()	：	：	：

関西記録 58.16 大会記録 59.92

		着順	時間
1組			
0.	()	：	：
1.	()	：	：
2.	()	：	：
3.	竹原 和紗 (滋賀医科大学)	大1	：
4.	内田 英里 (天理大学)	大1	：
5.	鷺田さゆり (兵庫県立大学)	大2	：
6.	()	：	：
7.	()	：	：
8.	()	：	：
9.	()	：	：

		着順	時間
2組			
0.	平嶋 美月 (大阪大学)	大2	：
1.	川原 未輝 (甲南女子大学)	大3	：
2.	千葉 喬子 (大阪市立大学)	大2	：
3.	筒井 優夏 (びわこ成蹊大)	大2	：
4.	藤田 歩花 (関西大学)	大1	：
5.	清水 夏海 (岐聖大)	大1	OP
6.	河村 芽美 (関西大学)	大1	：
7.	谷口明日香 (びわこ成蹊大)	大2	：
8.	生田 彩 (関西学院大学)	大2	：
9.	染矢 和沙 (和歌山大学)	大2	：

		着順	時間
3組			
0.	石田 桃稼 (大阪体育大学)	大3	：
1.	濱田ほのか (立命館大学)	大2	：
2.	谷向 花梨 (大阪体育大学)	大3	：
3.	山田ひかる (近畿大学)	大1	：
4.	堀 あずみ (関西大学)	大3	：
5.	林 理紗 (岐聖大)	大2	OP
6.	木内 彩果 (大阪体育大学)	大2	：
7.	岡井谷美咲 (武庫川女子大)	大3	：
8.	上根 悠香 (武庫川女子大)	大1	：
9.	丸山 夏輝 (関西大学)	大1	：

関西記録 51.17 大会記録 52.85

		着順	時間
1組			
0.	()	：	：
1.	()	：	：
2.	()	：	：
3.	平松 秀悟 (滋賀大学)	大2	：
4.	丸山 智也 (兵庫県立大学)	大2	：
5.	中條 智哉 (大阪商業大学)	大3	：
6.	()	：	：
7.	()	：	：
8.	()	：	：
9.	()	：	：

		着順	時間
2組			
0.	足立 竜哉 (摂南大学)	大1	：
1.	岸田 謙伸 (奈良教育大学)	大3	：
2.	高浦 茂昌 (大阪工業大学)	大2	：
3.	北條 拓也 (大阪大学)	大2	：
4.	安井 菫 (兵庫県立大学)	大2	：
5.	三浦 涼靖 (大阪大学)	大4	：
6.	西口 諒 (大阪医科大学)	大5	：
7.	福永 優太 (京都大学)	大2	：
8.	野坂 柚介 (大阪工業大学)	大1	：
9.	紀本 千曲 (大阪大学)	大3	：

		着順	時間
3組			
0.	原田 新太 (大阪市立大学)	大2	：
1.	棚橋 律貴 (滋賀県立大学)	大3	：
2.	新留 晴貴 (大阪大学)	大1	：
3.	徳永 海偉 (大阪教育大学)	大3	：
4.	三村 朋裕 (大阪教育大学)	大2	：
5.	西 裕大 (神戸大学)	大2	：
6.	高山 大輔 (摂南大学)	大4	：
7.	岡田 瞬介 (大阪工業大学)	大1	：
8.	足立 壮伸 (滋賀医科大学)	大3	：
9.	森本 熱海 (神戸大学)	大2	：

No. 33 男子 100m 背泳ぎ タイム決勝

関西記録 51.17 大会記録 52.85

4組		着順	時間
0.	池野 理輝 (天理大学)	大2	: .
1.	三木 京介 (京都大学)	大2	: .
2.	平野 翔吾 (びわこ成蹊大)	大3	: .
3.	奥田 悠介 (大阪府立大学)	大3	: .
4.	森安 響 (大阪市立大学)	大2	: .
5.	梅井 一輝 (大阪市立大学)	大2	: .
6.	高橋 直希 (神戸大学)	大3	: .
7.	志賀 寛和 (神戸大学)	大3	: .
8.	北村 龍太郎 (関西大学)	大1	: .
9.	浅野 航輝 (大阪国際大学)	大1	: .

2組		着順	時間
0.	梶野 千紗 (近畿大学)	大2	: .
1.	北村 萌 (びわこ成蹊大)	大3	: .
2.	新井はる佳 (大阪体育大学)	大1	: .
3.	木本 緋奈乃 (武庫川女子大)	大1	: .
4.	福田 萌乃 (大阪体育大学)	大1	: .
5.	原 美都紀 (関西大学)	大2	: .
6.	喜來 夏純 (関西大学)	大3	: .
7.	瀧本 帆乃佳 (関西大学)	大1	: .
8.	桜庭 佑梨 (びわこ成蹊大)	大1	: .
9.	田中 唯稀 (武庫川女子大)	大2	: .

No. 35 男子 200m バタフライ タイム決勝

関西記録 1:54.84 大会記録 1:55.49

5組		着順	時間
0.	前野 陸人 (神戸大学)	大1	: .
1.	前田 大毅 (関西大学)	大3	: .
2.	小島 慎也 (大阪商業大学)	大2	: .
3.	市川 嵐士 (天理大学)	大1	: .
4.	小笠原 嵩文 (大阪国際大学)	大3	: .
5.	夕部 大輝 (びわこ成蹊大)	大1	: .
6.	松井 太志 (同志社大学)	大1	: .
7.	原 大地 (同志社大学)	大3	: .
8.	佐藤 圭亮 (大阪国際大学)	大3	: .
9.	玉串 颯麻 (大阪国際大学)	大2	: .

1組		着順	時間
0.	()		: .
1.	()		: .
2.	今西 真志 (大阪医科大学)	大2	: .
3.	黒内 光輝 (滋賀医科大学)	大6	: .
4.	松阪 竜希 (神戸大学)	大2	: .
5.	渡邊 資生 (大阪府立大学)	大2	: .
6.	下地 五朗 (滋賀医科大学)	大3	: .
7.	宮崎 航 (大阪大学)	大3	: .
8.	()		: .
9.	()		: .

6組		着順	時間
0.	濱野 史龍 (びわこ成蹊大)	大2	: .
1.	東 侑玖 (大阪体育大学)	大2	: .
2.	仲村 尚大 (関西学院大学)	大3	: .
3.	大島 谷 龍 (天理大学)	大1	: .
4.	林 快斗 (大阪体育大学)	大2	: .
5.	畑田 瑛良 (大阪体育大学)	大3	: .
6.	御手洗 大心 (同志社大学)	大1	: .
7.	黒木 涉 (天理大学)	大3	: .
8.	角井 一輝 (天理大学)	大3	: .
9.	松島 優太 (神戸大学)	大1	: .

2組		着順	時間
0.	棕本 暖 (京都大学)	大1	: .
1.	長谷川 陽平 (天理大学)	大1	: .
2.	大釜 雅裕 (桃山学院大学)	大4	: .
3.	秋山 拓海 (大阪大学)	大1	: .
4.	今瀧 雄登 (京都大学)	大3	: .
5.	木場 勇樹 (大阪教育大学)	大1	: .
6.	富田 雄揮 (大阪大学)	大2	: .
7.	小松 大登 (京都大学)	大2	: .
8.	廣瀬 楓 (大阪府立大学)	大3	: .
9.	竹本 佳永 (神戸大学)	大3	: .

7組		着順	時間
0.	今井 悠介 (岐聖大)	大3	OP : .
1.	吉水 尚樹 (大阪体育大学)	大1	: .
2.	福本 勝太 (関西学院大学)	大1	: .
3.	藤田 紘希 (関西学院大学)	大3	: .
4.	松本 拓也 (大阪国際大学)	大3	: .
5.	高橋 篤広 (大阪体育大学)	大1	: .
6.	河南 晟 (同志社大学)	大2	: .
7.	森 海斗 (大阪体育大学)	大2	: .
8.	山村 波風 (大阪体育大学)	大3	: .
9.	大海 陸人 (神戸大学)	大3	: .

3組		着順	時間
0.	藤原 大彰 (関西学院大学)	大1	: .
1.	大音 瑛 (大阪工業大学)	大3	: .
2.	岸田 晃祐 (大阪体育大学)	大3	: .
3.	杉原 康平 (同志社大学)	大2	: .
4.	山本 裕一朗 (京都大学)	大1	: .
5.	日下 和希 (京都大学)	大2	: .
6.	山口 智広 (関西大学)	大1	: .
7.	水谷 淳貴 (岐聖大)	大2	OP : .
8.	恵田 史偉 (大阪教育大学)	大2	: .
9.	高田 雅登 (天理大学)	大1	: .

No. 34 女子 200m バタフライ タイム決勝

関西記録 2:06.23 大会記録 2:06.81

1組		着順	時間
0.	()		: .
1.	野瀬 理紗 (天理大学)	大1	: .
2.	河村 実咲 (関西大学)	大1	: .
3.	新沼 咲彩 (大阪体育大学)	大3	: .
4.	新井 智捺 (立命館大学)	大3	: .
5.	登 瞳羽 (大阪体育大学)	大2	: .
6.	敷地 菜奈 (天理大学)	大3	: .
7.	水竹 愛美 (大阪国際大学)	大1	: .
8.	()		: .
9.	()		: .

4組		着順	時間
0.	垣内 洸星 (大阪体育大学)	大1	: .
1.	錦田 恭太 (びわこ成蹊大)	大2	: .
2.	中野 雄太 (立命館大学)	大1	: .
3.	好川 大雅 (関西学院大学)	大1	: .
4.	峰尾 迅 (同志社大学)	大1	: .
5.	深原 大誠 (立命館大学)	大3	: .
6.	川畑 皐馬 (立命館大学)	大1	: .
7.	築地 一磨 (びわこ成蹊大)	大3	: .
8.	君塚 蒼良 (びわこ成蹊大)	大2	: .
9.	中村 海人 (天理大学)	大2	: .

No. 35 男子 200m バタフライ タイム決勝

関西記録 1:54.84 大会記録 1:55.49

5組		着順	時間
0.	立山 拓路 (大阪体育大学)	大1	: .
1.	照井 尊 (びわこ成蹊大)	大1	: .
2.	村瀬 亘紀 (同志社大学)	大2	: .
3.	安井 陸登 (大阪体育大学)	大2	: .
4.	間瀬 大雅 (岐聖大)	大4 OP	: .
5.	平野 柗生 (近畿大学)	大2	: .
6.	十亀 正暉 (同志社大学)	大1	: .
7.	松浦 亨 (近畿大学)	大1	: .
8.	植田 竜成 (関西学院大学)	大2	: .
9.	宇野 亨祐 (びわこ成蹊大)	大3	: .

No. 36 女子 100m 自由形 タイム決勝

関西記録 54.35 大会記録 55.36

1組		着順	時間
0.	()		: .
1.	中村 奏瑛 (大阪府立大学)	大1	: .
2.	矢迫 恋佳 (神戸女子大学)	大1	: .
3.	赤木 なな (大阪大学)	大3	: .
4.	角地 美咲 (大阪工業大学)	大2	: .
5.	久保田 萌香 (親和女子大学)	大2	: .
6.	中野 智美 (和歌山大学)	大2	: .
7.	田中 仁美 (兵庫県立大学)	大2	: .
8.	中島 里佳 (滋賀医科大学)	大5	: .
9.	()		: .

2組		着順	時間
0.	園部 由季 (和歌山大学)	大1	: .
1.	吉本 舞 (滋賀医科大学)	大6	: .
2.	國井 麻未 (天理大学)	大3	: .
3.	皆見 実乃里 (大阪国際大学)	大1	: .
4.	橋場 有那 (大阪体育大学)	大3	: .
5.	高田 真希 (大阪国際大学)	大1	: .
6.	中堂 綾乃 (大阪市立大学)	大3	: .
7.	上村 早苗 (摂南大学)	大3	: .
8.	松下 未夢 (びわこ成蹊大)	大2	: .
9.	明石 奈々 (大阪大学)	大2	: .

3組		着順	時間
0.	松永 真彩子 (関西学院大学)	大2	: .
1.	荻野 亜美 (大阪体育大学)	大2	: .
2.	竹林 理子 (関西学院大学)	大3	: .
3.	渡邊 美有 (武庫川女子大)	大1	: .
4.	奥山 綾子 (近畿大学)	大3	: .
5.	安達 貴砂 (天理大学)	大2	: .
6.	是枝 未来 (立命館大学)	大3	: .
7.	吉田 輝愛蘭 (びわこ成蹊大)	大2	: .
8.	溝淵 真由 (関西学院大学)	大3	: .
9.	清川 柚紀 (大阪教育大学)	大2	: .

4組		着順	時間
0.	川崎 麻衣 (びわこ成蹊大)	大1	: .
1.	石田 十季子 (大阪体育大学)	大1	: .
2.	小島 奈々 (天理大学)	大2	: .
3.	前田 美玖 (武庫川女子大)	大2	: .
4.	沢田 之英 (びわこ成蹊大)	大3	: .
5.	皆見 香琳 (武庫川女子大)	大1	: .
6.	谷 裕果 (関西大学)	大3	: .
7.	千葉 美南 (びわこ成蹊大)	大1	: .
8.	石田 絢子 (神戸大学)	大2	: .
9.	藤澤 愛海 (武庫川女子大)	大2	: .

5組		着順	時間
0.	高谷 海咲 (武庫川女子大)	大1	: .
1.	林 依菜 (関西大学)	大1	: .
2.	長島 知里 (武庫川女子大)	大3	: .
3.	新山 くるみ (大阪体育大学)	大2	: .
4.	高嶋 ひなの (近畿大学)	大3	: .
5.	入江 望来 (大阪教育大学)	大1	: .
6.	菅原 千博 (関西大学)	大1	: .
7.	河岸 凜子 (大阪体育大学)	大2	: .
8.	國友 芙緒 (同志社大学)	大2	: .
9.	横田 杏圭 (関西大学)	大2	: .

No. 37 男子 100m 自由形 タイム決勝

関西記録 48.83 大会記録 49.18

1組		着順	時間
0.	()		: .
1.	中城 龍也 (兵庫県立大学)	大2	: .
2.	田中 颯真 (大阪工業大学)	大1	: .
3.	大西 智之 (滋賀大学)	大2	: .
4.	後藤 遥人 (甲南大学)	大1	: .
5.	瀬戸 奏琉 (大阪工業大学)	大3	: .
6.	梅川 衛 (大阪医科大学)	大4	: .
7.	関 晴仁 (滋賀県立大学)	大3	: .
8.	()		: .
9.	()		: .

2組		着順	時間
0.	相原 大輝 (大阪市立大学)	大2	: .
1.	川口 拓真 (滋賀医科大学)	大2	: .
2.	坂東 昂樹 (大阪大学)	大3	: .
3.	岡 倫太郎 (大阪工業大学)	大4	: .
4.	須川 駿 (滋賀県立大学)	大2	: .
5.	力石 宙也 (滋賀医科大学)	大3	: .
6.	加藤 大佳 (大阪大学)	大2	: .
7.	小畑 翔太郎 (滋賀大学)	大2	: .
8.	奥田 尚吾 (大阪商業大学)	大2	: .
9.	澤 光 (大阪市立大学)	大1	: .

3組		着順	時間
0.	北村 優吾 (大阪商業大学)	大3	: .
1.	古永 武 (大阪府立大学)	大3	: .
2.	表 航 (大阪商業大学)	大4	: .
3.	井上 貴裕 (大阪市立大学)	大3	: .
4.	織田 康成 (びわこ成蹊大)	大2	: .
5.	渡部 智 (摂南大学)	大1	: .
6.	元道 憲伸 (大阪商業大学)	大4	: .
7.	上島 拓輝 (滋賀県立大学)	大4	: .
8.	上野 隼暉 (四天王寺大学)	大2	: .
9.	日野 亮羽 (大阪商業大学)	大2	: .

4組		着順	時間
0.	千石 遼太 (立命館大学)	大3	: .
1.	清水 恵斗 (大阪商業大学)	大1	: .
2.	中村 真熙 (大阪大学)	大4	: .
3.	竹中 綾一 (大阪経済大学)	大1	: .
4.	山本 楓芽 (大阪国際大学)	大1	: .
5.	堀田 天音 (大阪経済大学)	大2	: .
6.	渡邊 哲平 (大阪市立大学)	大2	: .
7.	濱中 伸光 (和歌山大学)	大2	: .
8.	菊地 優介 (大阪工業大学)	大1	: .
9.	大辻 純平 (滋賀医科大学)	大6	: .

関西記録 48.83 大会記録 49.18

5組			着順	時間
0.	高辻 誠也	(兵庫県立大学)	大2	: .
1.	豊田 琢人	(立命館大学)	大3	: .
2.	井上 歩紀	(摂南大学)	大3	: .
3.	井坪 暉	(京都大学)	大3	: .
4.	柳橋 和輝	(神戸大学)	大3	: .
5.	岡崎 圭佑	(神戸大学)	大1	: .
6.	橋本 健吾	(滋賀大学)	大2	: .
7.	尾宇江 健人	(滋賀県立大学)	大2	: .
8.	小林 源	(兵庫県立大学)	大2	: .
9.	豊田 裕史	(関西外国語大)	大3	: .

6組			着順	時間
0.	坂本 陽彩	(兵庫県立大学)	大3	: .
1.	八尋 翔	(摂南大学)	大2	: .
2.	加藤 公朗	(京都大学)	大2	: .
3.	有馬 大	(滋賀大学)	大1	: .
4.	井崎 洋介	(大阪大学)	大3	: .
5.	梶田 翔真	(大阪商業大学)	大1	: .
6.	加治屋 駿	(摂南大学)	大3	: .
7.	小西 隆元	(立命館大学)	大2	: .
8.	長堀 秀明	(大阪国際大学)	大1	: .
9.	水田 陸斗	(大阪市立大学)	大1	: .

7組			着順	時間
0.	山中 要	(兵庫県立大学)	大3	: .
1.	土肥 洋介	(大阪工業大学)	大1	: .
2.	福田 優二郎	(京都大学)	大1	: .
3.	谷口 碧恋	(大阪国際大学)	大1	: .
4.	泉 慎之助	(京都大学)	大3	: .
5.	高山 大輔	(摂南大学)	大4	: .
6.	河野 大悟	(kurakura)	OP	: .
7.	神宇知 将伍	(桃山学院大学)	大1	: .
8.	今村 脩人	(和歌山大学)	大2	: .
9.	徳永 海偉	(大阪教育大学)	大3	: .

8組			着順	時間
0.	寺本 勇氣	(桃山学院大学)	大4	: .
1.	篠崎 航介	(大阪大学)	大1	: .
2.	吉本 圭汰	(奈良教育大学)	大3	: .
3.	小林 亮太	(甲南大学)	大2	: .
4.	吉野 裕貴	(大阪大学)	大1	: .
5.	中川 大輔	(大阪市立大学)	大3	: .
6.	鎌塚 勇氣	(大阪工業大学)	大1	: .
7.	徳山 元太	(神戸大学)	大1	: .
8.	船本 幸輝	(甲南大学)	大1	: .
9.	畑中 千拓	(関西大学)	大1	: .

9組			着順	時間
0.	道越 光星	(大阪市立大学)	大2	: .
1.	高田 凌佑	(立命館大学)	大2	: .
2.	田中 琉太	(和歌山大学)	大2	: .
3.	出口 雄基	(大阪教育大学)	大2	: .
4.	白崎 冬真	(びわこ成蹊大)	大1	: .
5.	常岡 裕介	(大阪国際大学)	大1	: .
6.	村尾 知紀	(神戸大学)	大2	: .
7.	杉山 竜盛	(天理大学)	大1	: .
8.	中田 晃輔	(神戸大学)	大1	: .
9.	時任 晃成	(大阪大学)	大4	: .

10組			着順	時間
0.	西元 優真	(甲南大学)	大1	: .
1.	川口 峻平	(大阪大学)	大2	: .
2.	入江 五陸	(天理大学)	大1	: .
3.	椎名 建斗	(天理大学)	大2	: .
4.	田村 冴生	(大阪体育大学)	大2	: .
5.	川野 湧輝	(天理大学)	大1	: .
6.	萩原 健太朗	(天理大学)	大1	: .
7.	上口 紘平	(大阪国際大学)	大1	: .
8.	高橋 優輝	(関西学院大学)	大1	: .
9.	生田 敦嗣	(びわこ成蹊大)	大3	: .

11組			着順	時間
0.	芳田 拓海	(甲南大学)	大3	: .
1.	信田 涼介	(大阪教育大学)	大2	: .
2.	山本 そら	(関西大学)	大1	: .
3.	豊福 啓太	(天理大学)	大3	: .
4.	門 隆一	(神戸大学)	大3	: .
5.	山本 康司郎	(甲南大学)	大3	: .
6.	片山 直人	(天理大学)	大2	: .
7.	濱口 怜央	(関西大学)	大1	: .
8.	鈴木 翔太	(甲南大学)	大1	: .
9.	長谷 樹	(関西大学)	大3	: .

12組			着順	時間
0.	照井 尊	(びわこ成蹊大)	大1	: .
1.	大崎 達也	(大阪教育大学)	大2	: .
2.	中島 豪隆	(天理大学)	大3	: .
3.	小山 裕次郎	(大阪国際大学)	大2	: .
4.	杉井 郁哉	(関西学院大学)	大1	: .
5.	新谷 晃生	(びわこ成蹊大)	大1	: .
6.	河内 雄飛	(岐聖大)	大3	OP : .
7.	黒木 那都	(関西大学)	大2	: .
8.	山口 凌慧	(関西大学)	大3	: .
9.	淀川 泰誠	(びわこ成蹊大)	大1	: .

13組			着順	時間
0.	佐野 大樹	(びわこ成蹊大)	大3	: .
1.	塩田 駿	(近畿大学)	大3	: .
2.	松葉 優作	(大阪体育大学)	大1	: .
3.	古橋 龍祐	(立命館大学)	大1	: .
4.	山本 杏征	(岐聖大)	大2	OP : .
5.	和田 信太郎	(天理大学)	大1	: .
6.	山下 素直	(大阪体育大学)	大1	: .
7.	二宮 亮太	(大阪教育大学)	大1	: .
8.	十田 一輝	(大阪国際大学)	大1	: .
9.	千坂 侑大	(びわこ成蹊大)	大3	: .

14組			着順	時間
0.	池田 隆晟	(近畿大学)	大3	: .
1.	岡嶋 翔太	(天理大学)	大2	: .
2.	本田 海雅	(同志社大学)	大2	: .
3.	木本 憲大	(近畿大学)	大1	: .
4.	宗光 優希	(大阪体育大学)	大3	: .
5.	三原 慶悟	(関西学院大学)	大1	: .
6.	村田 勇輝	(大阪体育大学)	大2	: .
7.	高橋 裕汰	(大阪大学)	大3	: .
8.	西本 憲伸	(大阪体育大学)	大2	: .
9.	佐野 健太	(びわこ成蹊大)	大2	: .

No. 37 男子 100m 自由形 タイム決勝

関西記録 48.83 大会記録 49.18

1 5 組			着順	時間
0.	武田 弥己	(同志社大学)	大3	: .
1.	中山 拓紀	(関西大学)	大3	: .
2.	泉 大雅	(大阪体育大学)	大2	: .
3.	羽岡 草太	(近畿大学)	大1	: .
4.	市川 舜明	(大阪体育大学)	大3	: .
5.	森下 翔太	(関西学院大学)	大3	: .
6.	梶谷 幸輝	(近畿大学)	大3	: .
7.	武田 力紀	(大阪体育大学)	大2	: .
8.	尾脇 璃音	(同志社大学)	大2	: .
9.	北川 友祐	(近畿大学)	大2	: .

3 組			着順	時間
0.	宮川 大輝	(神戸大学)	大3	: .
1.	十都 祐真	(兵庫県立大学)	大2	: .
2.	芝山 優真	(大阪国際大学)	大2	: .
3.	西山 京吾	(大阪大学)	大2	: .
4.	今畠 中統尉	(近畿大学)	大2	: .
5.	佐々木 善健	(同志社大学)	大3	: .
6.	大倉 稜也	(大阪大学)	大1	: .
7.	森本 悠太	(関西大学)	大3	: .
8.	近藤 亮介	(大阪大学)	大3	: .
9.	宮崎 聖也	(関西大学)	大2	: .

No. 38 女子 200m 平泳ぎ タイム決勝

関西記録 2:23.87 大会記録 2:24.14

1 組			着順	時間
0.	()	()		: .
1.	()	()		: .
2.	()	()		: .
3.	大橋 愛子	(神戸大学)	大3	: .
4.	谷内 奈結	(大阪市立大学)	大3	: .
5.	小杉名南子	(大阪大学)	大3	: .
6.	()	()		: .
7.	()	()		: .
8.	()	()		: .
9.	()	()		: .

4 組			着順	時間
0.	高橋 拓実	(関西大学)	大2	: .
1.	小野 朝央	(天理大学)	大1	: .
2.	山下 晃平	(龍谷大学)	大1	: .
3.	山田 優太	(びわこ成蹊大)	大3	: .
4.	長谷川大亮	(関西大学)	大2	: .
5.	武樋祥太郎	(関西学院大学)	大1	: .
6.	藤本 剛	(大阪国際大学)	大3	: .
7.	峰尾 迅	(同志社大学)	大1	: .
8.	藤山 朋紀	(立命館大学)	大2	: .
9.	三宅 翔	(神戸大学)	大2	: .

2 組			着順	時間
0.	豊田 光彩	(京都大学)	大2	: .
1.	戒能 朝陽	(大阪体育大学)	大2	: .
2.	奥田 凜	(関西大学)	大2	: .
3.	水野 美鈴	(近畿大学)	大2	: .
4.	岡田 侑奈	(近畿大学)	大1	: .
5.	松木 琴美	(近畿大学)	大1	: .
6.	榮樂 遥香	(大阪体育大学)	大2	: .
7.	熊野 亜美	(武庫川女子大)	大2	: .
8.	塚本ひなた	(天理大学)	大3	: .
9.	水野 陽花	(大阪教育大学)	大3	: .

5 組			着順	時間
0.	小山 裕基	(近畿大学)	大1	: .
1.	船木 敢大	(京都大学)	大3	: .
2.	峯浦 楽	(神戸大学)	大3	: .
3.	近藤 泰吾	(大阪大学)	大2	: .
4.	朝澤 翔	(びわこ成蹊大)	大1	: .
5.	斉藤 迅	(関西学院大学)	大2	: .
6.	上甫木大斗	(大阪体育大学)	大1	: .
7.	林 樹生	(立命館大学)	大3	: .
8.	山崎 寛人	(立命館大学)	大2	: .
9.	南條 光輝	(近畿大学)	大1	: .

No. 39 男子 200m 平泳ぎ タイム決勝

関西記録 2:05.40 大会記録 2:05.99

1 組			着順	時間
0.	()	()		: .
1.	()	()		: .
2.	()	()		: .
3.	上田 将大	(大阪府立大学)	大2	: .
4.	越智 栄太	(兵庫県立大学)	大2	: .
5.	角 俊秀	(大阪大学)	大1	: .
6.	坂東 裕哉	(大阪商業大学)	大2	: .
7.	()	()		: .
8.	()	()		: .
9.	()	()		: .

6 組			着順	時間
0.	四宮 巧稀	(びわこ成蹊大)	大3	: .
1.	清水 翔	(びわこ成蹊大)	大3	: .
2.	相浦 友希	(甲南大学)	大2	: .
3.	貝榭 壮汰	(近畿大学)	大3	: .
4.	渡辺 翔太	(天理大学)	大2	: .
5.	雲井 銀河	(同志社大学)	大3	: .
6.	山口 龍輝	(大阪体育大学)	大2	: .
7.	平井 佑典	(関西学院大学)	大2	: .
8.	大橋 俊輝	(びわこ成蹊大)	大2	: .
9.	原 大地	(同志社大学)	大3	: .

2 組			着順	時間
0.	吉田 樹生	(大阪市立大学)	大3	: .
1.	渡邊 大歩	(兵庫県立大学)	大3	: .
2.	永田 翔也	(兵庫県立大学)	大3	: .
3.	香月 佑太	(大阪市立大学)	大1	: .
4.	黒木 宏紀	(摂南大学)	大3	: .
5.	山口 稜人	(滋賀医科大学)	大6	: .
6.	太田 聖高	(天理大学)	大1	: .
7.	谷口 凌平	(大阪府立大学)	大2	: .
8.	岡本 航希	(京都大学)	大3	: .
9.	笠間 栄吉	(大阪市立大学)	大2	: .

7 組			着順	時間
0.	樫根滉太郎	(大阪教育大学)	大2	: .
1.	須古井大輝	(大阪体育大学)	大3	: .
2.	森脇 裕大	(大阪体育大学)	大3	: .
3.	高瀬 涉	(近畿大学)	大4	: .
4.	東 真夏斗	(桃山学院大学)	大1	: .
5.	西尾 太希	(近畿大学)	大2	: .
6.	若山 大輝	(近畿大学)	大3	: .
7.	森 圭佑	(大阪体育大学)	大2	: .
8.	松本匠太郎	(大阪体育大学)	大2	: .
9.	有田 瑞晃	(びわこ成蹊大)	大3	: .

参加選手一覧

50:学関西

50001 大阪体育大学

- 013 上原 心 大4
- 014 春岡 草太 大3
- 015 畑田 瑛良 大3
- 016 須古井大輝 大3
- 017 福田 裕輝 大3
- 018 宗光 優希 大3
- 019 山村 波風 大3
- 020 岸田 晃祐 大3
- 021 南谷 和志 大3
- 022 市川 舜明 大3
- 023 森脇 裕大 大3
- 024 松本匠太郎 大2
- 025 相羽 康平 大2
- 026 田村 冴生 大2
- 027 西本 憲伸 大2
- 028 山口 龍輝 大2
- 029 森 海斗 大2
- 030 泉 大雅 大2
- 031 山本 真 大2
- 032 村田 勇輝 大2
- 033 東 侑玖 大2
- 034 安井 陸登 大2
- 035 林 快斗 大2
- 036 森 圭佑 大2
- 037 武田 力紀 大2
- 038 松村 幸哉 大1
- 039 立山 拓路 大1
- 040 高橋 篤広 大1
- 041 北村 祥瑛 大1
- 042 垣内 洸星 大1
- 043 中川 瑛介 大1
- 044 吉水 尚樹 大1
- 045 辰己 悠祐 大1
- 046 上南木大斗 大1
- 047 山下 素直 大1
- 048 松葉 優作 大1
- 049 雑賀 睦希 大4
- 050 石田 桃稼 大3
- 051 西 藍霞 大3
- 052 谷向 花梨 大3
- 053 新沼 咲彩 大3

- 054 橋場 有那 大3
- 055 松村 咲良 大2
- 056 戒能 朝陽 大2
- 057 河岸 凜子 大2
- 058 荻野 亜美 大2
- 059 新山くるみ 大2
- 060 登 瞳羽 大2
- 061 木内 彩果 大2
- 062 榮樂 遥香 大2
- 063 新井はる佳 大1
- 064 青山 美咲 大1
- 065 ハツ本実柚 大1
- 066 福田 萌乃 大1
- 067 水谷 楓 大1
- 068 石田十季子 大1

50002 大阪教育大学

- 069 徳永 海偉 大3
- 070 三村 朋裕 大2
- 071 大崎 達也 大2
- 072 出口 雄基 大2
- 073 恵田 史偉 大2
- 074 信田 涼介 大2
- 075 榎根滉太郎 大2
- 076 木場 勇樹 大1
- 077 木村虎太郎 大1
- 078 二宮 亮太 大1
- 079 竹田 瞬希 大1
- 080 悦過 大知 大1
- 081 水野 陽花 大3
- 082 梶田 美宇 大3
- 083 清川 柚紀 大2
- 084 入江 望来 大1

50003 大阪大学

- 085 三浦 涼靖 大4
- 086 時任 晃成 大4
- 087 近藤 亮介 大3
- 088 中村 真熙 大4
- 089 紀本 千曲 大3
- 090 西山 京吾 大2
- 091 井崎 洋介 大3
- 092 川口 峻平 大2
- 093 高橋 裕汰 大3
- 094 宗利 昌哉 大3

- 095 宮崎 航 大3
- 096 坂東 昂樹 大3
- 097 北條 拓也 大2
- 098 加藤 大佳 大2
- 099 川野 誠悟 大2
- 100 富田 雄揮 大2
- 101 新留 晴貴 大1
- 102 近藤 泰吾 大2
- 103 吉野 裕貴 大1
- 104 大倉 稜也 大1
- 105 渡辺 誠也 大1
- 106 秋山 拓海 大1
- 107 篠崎 航介 大1
- 108 大前翔太郎 大1
- 109 角 俊秀 大1
- 110 赤木 なな 大3
- 111 菱田 三菜 大3
- 112 小杉名南子 大3
- 113 平嶋 美月 大2
- 114 松本 和海 大2
- 115 明石 奈々 大2
- 116 中西 柚香 大1

50004 大阪市立大学

- 117 小林 颯平 大5
- 118 西 勇柊 大4
- 119 重村 優 大4
- 120 中川 大輔 大3
- 121 井上 貴裕 大3
- 122 吉田 樹生 大3
- 123 笠間 栄吉 大2
- 124 西田 草太 大2
- 125 原田 新太 大2
- 126 渡邊 哲平 大2
- 127 道越 光星 大2
- 128 下村 優 大2
- 129 森安 響 大2
- 130 梅井 一輝 大2
- 131 香月 佑太 大1
- 132 相原 大輝 大2
- 133 澤 光 大1
- 134 絹巻 晃洋 大1
- 135 水田 陸斗 大1
- 136 谷内 奈結 大3

- 137 中堂 綾乃 大3
- 138 千葉 喬子 大2
- 139 福井 緑 大1

50006 関西学院大学

- 140 藤田 紘希 大3
- 141 塩川 裕也 大3
- 142 南 昌志 大3
- 143 森下 翔太 大3
- 144 仲村 尚大 大3
- 145 斉藤 迅 大2
- 146 大谷 雄剛 大2
- 147 三野 凜 大2
- 148 中前 拓海 大2
- 149 木村 拓真 大2
- 150 植田 竜成 大2
- 151 堀 敬貴 大2
- 152 窪田 聖 大2
- 153 平井 佑典 大2
- 154 三原 慶悟 大1
- 155 福本 勝太 大1
- 156 佐藤 亮士 大1
- 157 好川 大雅 大1
- 158 高 大輔 大1
- 159 高橋 優輝 大1
- 160 西垣 祐輝 大1
- 161 杉井 郁哉 大1
- 162 楠田 将也 大1
- 163 増田 達哉 大1
- 164 藤原 大彰 大1
- 165 有友 敬亮 大1
- 166 武樋祥太郎 大1
- 167 溝淵 真由 大3
- 168 竹林 理子 大3
- 169 林 みのり 大3
- 170 生田 彩 大2
- 171 松永真彩子 大2
- 172 山形紗陽香 大1
- 173 三浦 結依 大1

- 178 大西 葉 大2
- 179 田中 唯稀 大2
- 180 梶田明日香 大2
- 181 藤澤 愛海 大2
- 182 熊野 亜美 大2
- 183 高谷 海咲 大1
- 184 木本緋奈乃 大1
- 185 渡邊 美有 大1
- 186 皆見 香琳 大1
- 187 上根 悠香 大1

50008 甲南大学

- 188 山本康司郎 大3
- 189 芳田 拓海 大3
- 190 長谷川大也 大3
- 191 相浦 友希 大2
- 192 小林 亮太 大2
- 193 鈴木 翔太 大1
- 194 船本 幸輝 大1
- 195 後藤 遥人 大1
- 196 西元 優真 大1

50009 神戸大学

- 197 志賀 寛和 大3
- 198 宮川 大輝 大3
- 199 竹本 佳永 大3
- 200 柳橋 和輝 大3
- 201 峯浦 楽 大3
- 202 高橋 直希 大3
- 203 門 隆一 大3
- 204 大海 陸人 大3
- 205 大山凌太郎 大3
- 206 寺田 凱 大3
- 207 松阪 竜希 大2
- 208 徳山 元太 大1
- 209 森本 熱海 大2
- 210 中田 晃輔 大1
- 211 西 裕大 大2
- 212 村尾 知紀 大2
- 213 三宅 翔 大2
- 214 久山 裕貴 大2
- 215 前野 陸人 大1
- 216 松島 優太 大1
- 217 岡崎 圭佑 大1
- 218 新保 空 大1

50007 武庫川女子大

- 174 好川さくら 大3
- 175 長島 知里 大3
- 176 岡井谷美咲 大3
- 177 前田 美玖 大2

参加選手一覧

219 大橋 愛子 大3	50012 四天王寺大学	300 水谷 将也 大1	339 井本 海斗 大3	381 岡田 侑万 大3
220 五十嵐野恵 大3	261 上野 隼暉 大2	301 帛田 翔真 大1	340 森田 智貴 大3	382 長尾 息吹 大3
221 石田 絢子 大2	262 尾上 颯 大2	302 清水 恵斗 大1	341 中島 豪隆 大3	383 前田 大毅 大3
222 増田 夢菜 大2	263 三木 健史 大2	303 長井 克弥 大1	342 豊福 啓太 大3	384 中山 拓紀 大3
223 友定 佳那 大2	264 濱部 央稀 大2	50018 大阪工業大学	343 生畑目啓人 大3	385 安丸 晃生 大2
50010 近畿大学	265 福島 駿天 大1	304 岡 倫太郎 大4	344 川上 悠斗 大3	386 黒木 那都 大2
224 高瀬 渉 大4	266 吉田 彩夏 大2	305 大音 瑛 大3	345 黒木 渉 大3	387 宮崎 聖也 大2
225 若山 大輝 大3	50014 桃山学院大学	306 野坂 柚介 大1	346 中村 海人 大2	388 長谷川大亮 大2
226 貝榊 壮汰 大3	267 寺本 勇氣 大4	307 瀬戸 奏琉 大3	347 岡嶋 翔太 大2	389 高橋 拓実 大2
227 松永 和 大3	268 大釜 雅裕 大4	308 宮島 秀明 大2	348 渡辺 翔太 大2	390 城 広翔 大2
228 池田 隆晟 大3	269 飯田 哲士 大4	309 渡部 良樹 大2	349 片山 直人 大2	391 吉田 怜生 大1
229 梶谷 幸輝 大3	270 石井 健一 大3	310 高浦 茂昌 大2	350 松岡 桜介 大2	392 畑中 千拓 大1
230 塩田 駿 大3	271 宮嶋 陸 大1	311 土肥 洋介 大1	351 池野 理輝 大2	393 山口 智広 大1
231 岡田 幸大 大2	272 神宇知将伍 大1	312 岡田 瞬介 大1	352 椎名 建斗 大2	394 北村龍太郎 大1
232 今畠中統尉 大2	273 東 真夏斗 大1	313 菊地 優介 大1	353 浦田 悠介 大2	395 倉角 岳人 大1
233 田中 健仁 大2	274 南波龍之介 大1	314 角南 楓也 大1	354 大島谷 龍 大1	396 山本 そら 大1
234 西尾 太希 大2	50016 和歌山大学	315 田中 颯真 大1	355 和田信太郎 大1	397 濱口 怜央 大1
235 平野 柊生 大2	275 久保田哲史 大4	316 鎌塚 勇氣 大1	356 山本 陸哉 大1	398 谷 裕果 大3
236 北川 友祐 大2	276 植田 悠斗 大4	317 名原 拓望 大1	357 太田 聖高 大1	399 喜來 夏純 大3
237 小山 裕基 大1	277 河内 悠 大2	318 角地 美咲 大2	358 杉山 竜盛 大1	400 堀 あずみ 大3
238 松浦 亨 大1	278 松浦 尚輝 大2	50020 親和女子大学	359 川野 湧輝 大1	401 佐藤 菜桜 大2
239 南條 光輝 大1	279 五藤 廉 大3	319 久保田萌香 大2	360 市川 嵐士 大1	402 横田 杏圭 大2
240 齋藤 大輝 大1	280 田中 琉太 大2	50021 同志社大学	361 長谷川陽平 大1	403 奥田 凜 大2
241 生見 泰聖 大1	281 濱中 伸光 大2	320 原 大地 大3	362 高田 雅登 大1	404 原 美都紀 大2
242 木本 憲大 大1	282 今村 脩人 大2	321 佐々木善健 大3	363 小野 朝央 大1	405 河村 芽美 大1
243 井ノ上昭輝 大1	283 黒肥地立樹 大1	322 武田 弥己 大3	364 萩原健太郎 大1	406 河村 実咲 大1
244 多鹿 正洋 大1	284 原 慎之輔 大1	323 雲井 銀河 大3	365 入江 五陸 大1	407 瀧本帆乃佳 大1
245 羽岡 草太 大1	285 仙波 拓 大1	324 岡本 大雅 大2	366 城間 小桃 大4	408 横田 涼乃 大1
246 小島 早織 大3	286 染矢 和沙 大2	325 本田 海雅 大2	367 敷地 菜奈 大3	409 菅原 千博 大1
247 奥山 綾子 大3	287 中野 智美 大2	326 尾脇 璃音 大2	368 國井 麻未 大3	410 藤田 歩花 大1
248 北田 祥 大3	288 園部 由季 大1	327 杉原 康平 大2	369 塚本ひなた 大3	411 丸山 夏輝 大1
249 高嶋ひなの 大3	50017 大阪商業大学	328 河南 晟 大2	370 小島 奈々 大2	412 林 依茉 大1
250 岩佐磨亜沙 大3	289 元道 憲伸 大4	329 村瀬 亘紀 大2	371 安達 貴砂 大2	50025 京都大学
251 坂本 晴野 大2	290 表 航 大4	330 寺島 俊結 大1	372 野瀬 理紗 大1	413 井坪 暉 大3
252 水野 美鈴 大2	291 栄田 遼希 大3	331 十亀 正暉 大1	373 寺西 香凜 大1	414 前多 陸 大3
253 梶野 千紗 大2	292 北村 優吾 大3	332 御手洗大心 大1	374 荒井 春海 大1	415 今瀧 雄登 大3
254 菊地 未愛 大1	293 中條 智哉 大3	333 松井 太志 大1	375 内田 英里 大1	416 玉川 久嗣 大4
255 岡田 侑奈 大1	294 日野 亮羽 大2	334 峰尾 迅 大1	50023 関西大学	417 船木 敢大 大3
256 松木 琴美 大1	295 坂東 裕哉 大2	335 石井 千尋 大4	376 伊 鍾成 大1	418 泉 慎之助 大3
257 吉原 麻夏 大1	296 小島 慎也 大2	336 國友 芙緒 大2	377 篠野 司 大3	419 加藤 公朗 大2
258 山田ひかる 大1	297 神田 康平 大2	50022 天理大学	378 森本 悠太 大3	420 岡本 航希 大3
259 城井 貴布 大1	298 奥田 尚吾 大2	337 善野 翔 大3	379 長谷 樹 大3	421 櫻井 雄太 大3
260 藤本 天海 大1	299 小門虎太郎 大2	338 角井 一輝 大3	380 山口 凌慧 大3	422 中込 智樹 大3

参加選手一覧

423 馬場 英寿 大2	463 中井 美裕 大3	50043 大阪国際大学	541 高家 陸斗 大2	580 錦田 恭太 大2	
424 福永 優太 大2	464 森藤 日菜 大2	501 佐藤 圭亮 大3	542 山下 晃平 大1	581 鷺尾 友一 大2	
425 小松 大登 大2	465 中村 奏瑛 大1	502 多村 大輔 大3	543 別所 七葉 大2	582 淀川 泰誠 大1	
426 日下 和希 大2	50030 立命館大学		50058 神戸女子大学		
427 三木 京介 大2	466 豊田 琢人 大3	503 芝田 悠馬 大3	544 矢迫 恋佳 大1	583 大内田拓生 大1	
428 山本裕一朗 大1	467 井野 寛基 大2	504 小笠原嵩文 大3	50059 大阪経済大学		
429 福田優二郎 大1	468 深原 大誠 大3	505 松本 拓也 大3	545 樹山 仁周 大4	584 新谷 晃生 大1	
430 棕本 暖 大1	469 林 樹生 大3	506 三木 佑真 大3	546 堀田 天音 大2	585 朝澤 翔 大1	
431 渡邊 諒聖 大1	470 千石 遼太 大3	507 鈴木 聡太 大3	547 竹國 龍斗 大2	586 白崎 冬真 大1	
432 嶋田 樹香 大2	471 早矢仕幸佑 大2	508 藤本 剛 大3	548 最相 秀平 大2	587 夕部 大輝 大1	
433 豊田 光彩 大2	472 柴垣 光佑 大2	509 山下 裕央 大3	549 野口 祐輔 大1	588 照井 尊 大1	
434 池内日奈子 大1	473 山崎 寛人 大2	510 小山裕次郎 大2	550 竹中 綾一 大1	589 沢田 之英 大3	
435 熊川ひなた 大1	474 久慈 大翔 大2	511 芝山 優真 大2	551 山崎ゆかり 大4	590 北村 萌 大3	
50027 奈良教育大学		512 松尾 柗樹 大2	50077 滋賀県立大学		
436 吉本 圭汰 大3	475 高田 凌佑 大2	513 花森 竜生 大2	552 上島 拓輝 大4	593 松下 未夢 大2	
437 山本倫太郎 大2	476 藤山 朋紀 大2	514 玉串 颯麻 大2	553 棚橋 律貴 大3	594 吉田輝愛蘭 大2	
438 岸田 謙伸 大3	477 小西 隆元 大2	515 谷口 雄一 大2	554 堀川 俊典 大2	595 千葉 美南 大1	
439 須崎 謙吾 大3	478 中野 雄太 大1	516 荘 舜希 大2	555 関 晴仁 大3	596 片山 実咲 大1	
50028 滋賀大学		517 反田 竜聖 大2	556 三上 慧 大3	597 桜庭 佑梨 大1	
440 大下 一真 大3	480 古橋 龍祐 大1	518 渡 大樹 大1	557 尾宇江健人 大2	598 川崎 麻衣 大1	
441 西山 修平 大2	481 是枝 未来 大3	519 十田 一輝 大1	50094 兵庫県立大学		
442 大西 智之 大2	482 伊藤菜津季 大3	520 長堀 秀明 大1	558 須川 駿 大2	599 田中 秀憲 大3	
443 小畑翔太郎 大2	483 新井 智捺 大3	521 浅野 航輝 大1	559 野村 柗太 大2	600 坂本 陽彩 大3	
444 平松 秀悟 大2	484 濱田ほのか 大2	522 谷口 碧恋 大1	50093 びわこ成蹊大		
445 橋本 健吾 大2	485 大林向日葵 大1	523 山本 楓芽 大1	560 住田 紘基 大3	601 越智 栄太 大2	
446 杉山 裕飛 大2	50034 奈良女子大学		561 四宮 巧稀 大3	602 渡邊 大歩 大3	
447 有馬 大 大1	486 小林 愛佳 大3	524 常岡 裕介 大1	562 宇野 亨祐 大3	603 山中 要 大3	
448 重藤 翔 大1	487 高橋 葵 大2	525 竹村 優馬 大1	563 築地 一磨 大3	604 永田 翔也 大3	
449 寺島 彩加 大2	50035 摂南大学		564 平野 翔吾 大3	605 安井 菖 大2	
450 山路 茜 大1	488 高山 大輔 大4	527 山岡 千紋 大3	565 山田 優太 大3	606 小林 源 大2	
451 田村 七海 大1	489 高橋 忠祥 大4	528 田中亜衣里 大2	566 清水 翔 大3	607 高辻 誠也 大2	
50029 大阪府立大学		529 吉岡亜可梨 大2	567 生田 敦嗣 大3	608 花谷 翔 大2	
452 大隅 雅斗 大3	490 井上 歩紀 大3	530 安藤 梨沙 大2	568 有田 瑞晃 大3	609 丸山 智也 大2	
453 奥田 悠介 大3	491 黒木 宏紀 大3	531 榎本 仁奈 大2	569 前川 大和 大3	610 中城 龍也 大2	
454 宮本凌太郎 大3	492 加治屋 駿 大3	532 水竹 愛美 大1	570 佐野 大樹 大3	611 十都 祐真 大2	
455 古永 武 大3	493 足立 竜哉 大1	533 高田 真希 大1	571 千坂 侑大 大3	612 岸澤 南帆 大3	
456 廣瀬 楓 大3	494 植 達哉 大2	534 松本 彩花 大1	572 奥地 修斗 大3	613 松永 知恵 大3	
457 竹内 優斗 大2	495 八尋 翔 大2	535 皆見実乃里 大1	573 大橋 俊輝 大2	614 田中 仁美 大2	
458 渡邊 資生 大2	496 渡部 智 大1	50045 大阪大谷大学		615 徳久 優花 大2	
459 上田 将大 大2	497 上村 早苗 大3	536 西飯 奎 大2	574 安藝 佑一 大2	616 鷺田さゆり 大2	
460 谷口 凌平 大2	50037 関西外国語大		575 佐野 健太 大2	50095 甲南女子大学	
461 奥地 政基 大1	498 豊田 裕史 大3	537 久保 慧悟 大2	576 小須田 堯 大2	617 川原 未輝 大3	
462 岡山 雅 大1	499 森田 章 大2	538 田端 光流 大1	577 君塚 蒼良 大2	618 望月 悠加 大1	
	500 白井 翔馬 大2	50053 龍谷大学		50108 大阪医科大学	
		540 平良 暢崇 大3	578 濱野 史龍 大2	619 岸 剣太郎 大5	
			579 織田 康成 大2		

参加選手一覧

620 西口 諒 大5
621 梅川 衛 大4
622 高田 涼太 大3
623 今西 真志 大2

50117 滋賀医科大学

624 山口 稜人 大6
625 黒内 光輝 大6
626 大辻 純平 大6
627 足立 壮伸 大3
628 下地 五朗 大3
629 川口 拓真 大2
630 力石 宙也 大3
631 美作 健太 大2
632 中島 里佳 大5
633 吉本 舞 大6
634 久保 陽向 大2
635 竹原 和紗 大1
636 奥井 菜穂 大1

49:学中部

49035 岐聖大

001 間瀬 大雅 大4
002 今井 悠介 大3
003 富野 達也 大3
004 河内 雄飛 大3
005 関山 翔太 大3
006 水谷 淳貴 大2
007 三浦 倅生 大2
008 山本 壺征 大2
009 鈴木 莉子 大4
010 朝日 菜月 大2
011 林 理紗 大2
012 清水 夏海 大1

26:京 都

26883 龍谷大学大学院

640 三神 龍堂 一般

27:大 阪

27367 JSS深井SS

639 鈴木祐梨菜 一般

28:兵 庫

28953 kurakura

637 河野 大悟 一般
638 高橋浩太郎 一般

プログラム訂正用紙

届出日 年 月 日

公益財団法人 日本水泳連盟学生委員会関西支部

団体番号	50	所属団体名		記載責任者		印
------	----	-------	--	-------	--	---

ページ	プロNo.	種 目		組	コース
		女子			
		男子	m		

	誤		正
氏名		⇒	氏名
所属		⇒	所属
学年		⇒	学年
その他		⇒	その他

受付	⇒	審判長	⇒	訂正	⇒	リザルト	⇒	電光	⇒	通告
----	---	-----	---	----	---	------	---	----	---	----

プログラム訂正用紙

届出日 年 月 日

公益財団法人 日本水泳連盟学生委員会関西支部

団体番号	50	所属団体名		記載責任者		印
------	----	-------	--	-------	--	---

ページ	プロNo.	種 目		組	コース
		女子			
		男子	m		

	誤		正
氏名		⇒	氏名
所属		⇒	所属
学年		⇒	学年
その他		⇒	その他

受付	⇒	審判長	⇒	訂正	⇒	リザルト	⇒	電光	⇒	通告
----	---	-----	---	----	---	------	---	----	---	----

FINAマーク剥離水着確認票

年 月 日

大会名			
氏名			
大学名			
種目			
プログラム	NO.	組	レーン
水着メーカー			
品名・品番・製造番号			
FINA承認番号			

受取日時	受取者名	審判長
/ :		

FINAマーク剥離水着確認票

年 月 日

大会名			
氏名			
大学名			
種目			
プログラム	NO.	組	レーン
水着メーカー			
品名・品番・製造番号			
FINA承認番号			

受取日時	受取者名	審判長
/ :		

棄権届出用紙

届出日 年 月 日

公益財団法人 日本水泳連盟学生委員会関西支部

団体番号	50	所属団体名		記載責任者		印
------	----	-------	--	-------	--	---

ページ	プログラム No.	組	水路	選手名



棄権届出用紙

届出日 年 月 日

公益財団法人 日本水泳連盟学生委員会関西支部

団体番号	50	所属団体名		記載責任者		印
------	----	-------	--	-------	--	---

ページ	プログラム No.	組	水路	選手名



オーダー用紙

届出日 年 月 日 公益財団法人 日本水泳連盟学生委員会関西支部

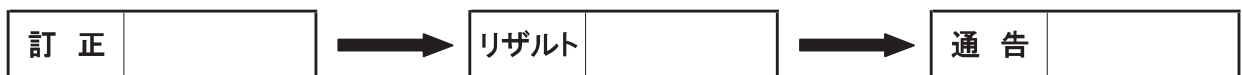
プログラムNo.		記載責任者		印	受付															
組	水路	種目	4x m	リレー	予選・決勝															
チーム名		大学 (チーム)		正式・OP																
	選手番号	氏名(上段:フリガナ)	日水連コード(上段:旧13桁, 下段:新7桁)																	
第1泳者			旧	1	5	0														
			新																	
第2泳者			旧	1	5	0														
			新																	
第3泳者			旧	1	5	0														
			新																	
第4泳者			旧	1	5	0														
			新																	



オーダー用紙

届出日 年 月 日 公益財団法人 日本水泳連盟学生委員会関西支部

プログラムNo.		記載責任者		印	受付															
組	水路	種目	4x m	リレー	予選・決勝															
チーム名		大学 (チーム)		正式・OP																
	選手番号	氏名(上段:フリガナ)	日水連コード(上段:旧13桁, 下段:新7桁)																	
第1泳者			旧	1	5	0														
			新																	
第2泳者			旧	1	5	0														
			新																	
第3泳者			旧	1	5	0														
			新																	
第4泳者			旧	1	5	0														
			新																	



関西支部競技会緊急チャート



第1発見者

学連委員

支部長

連絡

連絡

報告

館責任者

報告

【支部救護担当者】

救護担当副支部長(不在の場合は理事)及び
競技会総務(事務局員)
※学連委員と連携して動く

搬送

連絡

救護室

加盟校責任者

搬送

連絡

病院

※加盟校責任者が必ず1名付き添う

保護者

※病院からは選手
とともに帰宅する

119番通報

※支部長と支部救護担当者の
協議による判断の上で行う

