

# 2020年度

## 第43回 関西学生春季室内選手権水泳競技大会

主催 (公財) 日本水泳連盟 学生委員会 関西支部  
後援 (一社) 和歌山県水泳連盟  
期日 2021年2月27日(土)・28日(日)  
会場 秋葉山公園県民水泳場

### 大会役員

|      |       |       |       |       |       |  |
|------|-------|-------|-------|-------|-------|--|
| 名誉会長 | 尾崎 要二 |       |       |       |       |  |
| 会長   | 樋口 浩三 |       |       |       |       |  |
| 総務   | 田嶋 恭江 | 金 一波  | 大橋 健弘 | 小田 滋晃 | 北川 大錫 |  |
|      | 山本 貴司 | 西田 円  | 村瀬 陽介 | 太田 雅夫 | 南 圭一郎 |  |
|      | 石崎 大樹 | 濱田 将志 | 田畑 直紀 | 江上 功一 | 山下 裕斗 |  |
|      | 芳賀 康大 | 須関 諒  | 島津 大地 | 清野 涼二 | 長谷川大也 |  |
|      | 松本 拓  | 酒本 香奈 | 岡本 航希 | 赤井 愛  | 西澤 秀馬 |  |

### 競技役員

|       |                  |       |             |        |       |  |
|-------|------------------|-------|-------------|--------|-------|--|
| 審判長   | 太田 雅夫            |       |             |        |       |  |
| 副審判長  | 瀬見 武博            | 吉田 儀人 | 中阪 雅則       | 辻 義継   | 西田 円  |  |
| 泳法審判員 | 兼田 利一            | 大石 和夫 | 原 泰孝        | 中野 咲子  | 山本 芳一 |  |
|       | 石坂 喜一            | 中辻 茂樹 | 水野 光        |        |       |  |
| 出発合図員 | 北野伊瑠人            | 中島 豪隆 |             |        |       |  |
| 折返監察員 | 一ノ宮 陸            | 長濃 幸輝 | 塩田 駿        | 高須加大和  | 田村 冴生 |  |
|       | 窪田 聖             | 吉川 大輝 | 下村 優        | 森藤 日菜  | 東 侑玖  |  |
|       | 齋藤 大輝            | 中西 柚香 | 出島 夏海       | 垣内 洸星  | 上根 悠香 |  |
|       | 武樋祥太郎            | 長谷川陽平 | 澤 光         |        |       |  |
| 記録員   | 長野 博樹            | 酒本 香奈 | 松本 拓        | 今島中統尉  | 峰山 萌衣 |  |
| 計時員   | 大阪体育大学           | 大阪大学  | 大阪市立大学      | 関西学院大学 | 近畿大学  |  |
|       | 天理大学             | 関西大学  | びわこ成蹊スポーツ大学 |        |       |  |
| 機械操作員 | 岡田 侑万            | 長谷川大也 | 今村 脩人       | 中道 理央  | 山本 そら |  |
|       | 木場 勇樹            |       |             |        |       |  |
| 招集員   | 糸田 愛梨            | 山田 優太 | 柴田 恭奈       | 登 瞳羽   | 藤山 朋紀 |  |
|       | 藤澤 愛海            | 中 友里  |             |        |       |  |
| 通告員   | 安東 寛仁            | 村地みなみ | 千石 遼太       | 赤井 愛   | 菱田 三菜 |  |
|       | 北川 友祐            |       |             |        |       |  |
| 場内司令  | 清野 涼二            |       |             |        |       |  |
| 会場    | 岐邨 恭彦            | 下地 五朗 | 岩本 菜央       | 宮島 秀明  | 夕部 大輝 |  |
| 受付    | 的場 光弘            | 高橋 忠祥 | 山田 千聖       |        |       |  |
| 競技会総務 | 大橋 健弘            | 濱田 将志 | 田畑 直紀       | 山下 裕斗  | 須関 諒  |  |
|       | 島津 大地            |       |             |        |       |  |
| 救護    | 森本恵美子            |       |             |        |       |  |
| 監視救護  | 秋葉山公園県民水泳場ライフガード |       |             |        |       |  |

## **公益財団法人日本水泳連盟 学生委員会関西支部**

### **個人情報の取り扱いについて**

参加申し込みに係わる団体情報・個人情報は、本支部の競技者登録管理及び登録者であることの識別、各競技会のプログラム（スタートリスト・組合せリスト）等の作成、各競技会での各種リザルトの公表（ホームページ・報道機関）等の作成以外の目的で利用することはありません。

# 【大切なことですから、本欄を読んで必ず守ってください】

2019年4月1日  
公益財団法人 日本水泳連盟

## I 宣伝・広告の媒体について

本連盟では選手や役員のみなさんが宣伝・広告の媒体とならないように競技会の会場（招集所出口からテーブル・植栽・柵・チェーン・パーテーション等の造作物で仕切られた範囲内）内で着たり、持ち込んだりするもの、たとえば水着やシャツ、トレーニングウェア、バッグなどのマークなどについて次のように制限をしています。よく読んで必ず守ってください。

### 1 ついていてもよいもの

- (1) 自分の氏名、エントリーした所属（チーム・学校・クラブ等）の名称やマーク。
- (2) 国旗・国または地域の名称、都道府県や市町村の名称やマーク。
- (3) 公式競技会および公認競技会のシンボルマークや本連盟が認めたもの。
- (4) 水着・ウェア等のメーカーロゴ・マーク。
- (5) 事前に届出承認がされている、スポンサーロゴ。

### 2 それぞれの大きさと数

それぞれの大きさ（サイズ）は着用前の面積とします。採寸方法は正方形または長方形とみなし、縦×横で面積を求めます。それぞれの面積は最大を示し、その範囲内であれば大きさに規定はありません。

| マークの種類/用途   | 水着についてよい大きさと数  | ウェアについてよい大きさと数   | その他のものについてよい大きさと数  |
|---|--|--|--|
| 自分の氏名、エントリーした所属の名称・マーク、国旗・国または地域等の名称やマーク、公式・公認競技会のマークや本連盟が認めたもの | 競泳は50cm <sup>2</sup> 以内で1カ所。<br>競泳以外の競技は大きさと数に制限はなし。 | 大きさ数に制限はなし。  | 大きさ数に制限はなし。  |
| メーカーのロゴ・マーク   | メーカーロゴまたはマークは30cm <sup>2</sup> 以内で1カ所。（注1）           | メーカーロゴは40cm <sup>2</sup> 以内で1カ所。マークは20cm <sup>2</sup> 以内であれば、いくつ、ついていてもよい。 | メーカーロゴは20cm <sup>2</sup> 以内で1カ所。マークは20cm <sup>2</sup> 以内であれば、いくつ、ついていてもよい。 |
| 事前承認されたスポンサーロゴ  | 30cm <sup>2</sup> 以内で1カ所。                            | 40cm <sup>2</sup> 以内で1カ所。  | 20cm <sup>2</sup> 以内で1カ所。  |

注1 ワンピース水着の場合は、ウエストより上に1つウエストより下に1つ許され、ツーピース水着の場合は、上部に1つ下部に1つが許される。ただし、これらの商標名は相互に隣接して置くことはできない。

## II 国内競技会での競泳水着の取り扱いについて

本連盟ならびに加盟団体が主催する競技会（公式競技会）と公認された競技会（公認競技会）の競泳競技において、着用できる水着は下記の通りです。

### 1 FINAの公認した水着を着用すること。

※規定に外れる水着を着用して泳いだ場合の記録は、各公式・公認競技において参考記録扱いとなり、決勝への出場および全国大会や国際大会の標準突破記録として認められず、本連盟のランキングにも反映されません。

### 2 着用できる水着は1枚のみとし、水着の重ね着は禁止します。

### 3 水着へのテーピングおよび2次加工は禁止します。

※水着の重ね着、水着へのテーピングおよび2次加工の規定に違反した場合は失格となります。



# 競泳 長水路日本記録 (男子)

2021年2月4日 現在

## 自由形

|       |          |       |           |           |            |                          |
|-------|----------|-------|-----------|-----------|------------|--------------------------|
| 50m   | 21.67    | 塩浦 慎理 | イトマン東進    | 東京辰巳国際水泳場 | 2019年4月7日  | 日本選手権                    |
| 100m  | 47.87    | 中村 克  | イトマン東進    | 東京辰巳国際水泳場 | 2018年2月18日 | KONAMI OPEN 2018         |
| 200m  | 1:45.13  | 松元 克央 | セントラルスポーツ | 東京辰巳国際水泳場 | 2021年1月22日 | KOSUKE KITAJIMA CUP 2021 |
| 400m  | 3:43.90  | 萩野 公介 | 東洋大       | 東京辰巳国際水泳場 | 2014年4月12日 | 日本選手権                    |
| 800m  | 7:49.65  | 松田 丈志 | レオパレス21   | 浜松市総合水泳場  | 2009年4月19日 | 日本選手権                    |
| 1500m | 14:54.80 | 山本 耕平 | ミズノ       | 東京辰巳国際水泳場 | 2014年6月20日 | ジャパンオープン 2014            |

## 背泳ぎ

|      |         |       |      |            |            |           |
|------|---------|-------|------|------------|------------|-----------|
| 50m  | 24.24   | 古賀 淳也 | 日本   | ローマ        | 2009年8月2日  | 第13回世界選手権 |
| 100m | 52.24   | 入江 陵介 | 近畿大学 | 熊本市総合屋内プール | 2009年9月5日  | 日本選手権     |
| 200m | 1:52.51 | 入江 陵介 | 日本   | ローマ        | 2009年7月31日 | 第13回世界選手権 |

## 平泳ぎ

|      |         |       |      |           |            |                 |
|------|---------|-------|------|-----------|------------|-----------------|
| 50m  | 26.94   | 小関也朱篤 | 日本   | モンテカルロ    | 2018年6月17日 | ヨーロッパグランプリサーキット |
| 100m | 58.78   | 小関也朱篤 | 日本   | モンテカルロ    | 2018年6月17日 | ヨーロッパグランプリサーキット |
| 200m | 2:06.67 | 渡辺 一平 | 早稲田大 | 東京辰巳国際水泳場 | 2017年1月29日 | 東京都選手権          |

## バタフライ

|      |         |       |     |                   |            |                            |
|------|---------|-------|-----|-------------------|------------|----------------------------|
| 50m  | 23.27   | 井田 憲吾 | 自衛隊 | 東京辰巳国際水泳場         | 2019年4月2日  | 日本選手権                      |
| 100m | 51.00   | 河本 耕平 | 新潟県 | ダイエープロビスフェニックスプール | 2009年9月11日 | 第64回国民体育大会                 |
| 200m | 1:52.53 | 瀬戸 大也 | 日本  | 北京                | 2020年1月18日 | FINA Champions Swim Series |

## 個人メドレー

|      |         |       |      |           |           |          |
|------|---------|-------|------|-----------|-----------|----------|
| 200m | 1:55.07 | 萩野 公介 | 東洋大学 | 東京辰巳国際水泳場 | 2016年4月9日 | 日本選手権    |
| 400m | 4:06.05 | 萩野 公介 | 日本   | リオデジャネイロ  | 2016年8月6日 | リオオリンピック |

## フリーリレー

|        |         |                                 |    |           |            |             |
|--------|---------|---------------------------------|----|-----------|------------|-------------|
| 4x50m  | 1:28.35 | 塩浦 慎理<br>中村 克<br>松元 克央<br>関 海哉  | 日本 | シドニー      | 2019年5月12日 | シドニーオープン    |
| 4x100m | 3:12.54 | 中村 克<br>塩浦 慎理<br>松元 克央<br>溝畑 樹蘭 | 日本 | 東京辰巳国際水泳場 | 2018年8月11日 | パンパシフィック選手権 |
| 4x200m | 7:02.26 | 内田 翔<br>奥村 幸大<br>日原 将吾<br>松田 丈志 | 日本 | ローマ       | 2009年7月31日 | 第13回世界選手権   |

## メドレーリレー

|        |         |                                  |    |       |            |             |
|--------|---------|----------------------------------|----|-------|------------|-------------|
| 4x50m  | 1:37.77 | 金子 雅紀<br>小関也朱篤<br>川本 武史<br>塩浦 慎理 | 日本 | パース   | 2016年2月5日  | 3カ国対抗戦      |
| 4x100m | 3:30.03 | 入江 陵介<br>小関也朱篤<br>小堀 勇氣<br>塩浦 慎理 | 日本 | ジャカルタ | 2018年8月24日 | 第18回アジア競技大会 |

## ミックスフリーリレー

|        |         |  |    |    |            |           |
|--------|---------|--|----|----|------------|-----------|
| 4x100m | 3:24.67 | 中村 克(男)<br>松元 克央(男)<br>大本 里佳(女)<br>佐藤 綾(女) | 日本 | 光州 | 2019年7月27日 | 第18回世界選手権 |
|--------|---------|--|----|----|------------|-----------|

## ミックスメドレーリレー

|        |         |  |    |           |           |             |
|--------|---------|--|----|-----------|-----------|-------------|
| 4x100m | 3:40.98 | 入江 陵介(男)<br>小関也朱篤(男)<br>池江璃花子(女)<br>青木 智美(女) | 日本 | 東京辰巳国際水泳場 | 2018年8月9日 | パンパシフィック選手権 |
|--------|---------|--|----|-----------|-----------|-------------|

# 競泳 長水路日本記録 (女子)

2020年3月18日 現在

|                    |          |  |           |                   |             |                     |
|--------------------|----------|--|-----------|-------------------|-------------|---------------------|
| <b>自由形</b>         |          |  |           |                   |             |                     |
| 50m                | 24.21    | 池江璃花子  | ルネサンス亀戸   | 東京辰巳国際水泳場         | 2018年4月6日   | 日本選手権               |
| 100m               | 52.79    | 池江璃花子  | ルネサンス     | 東京辰巳国際水泳場         | 2018年11月18日 | KOSUKE KITAJIMA CUP |
| 200m               | 1:54.85  | 池江璃花子  | 日本        | 東京辰巳国際水泳場         | 2018年8月9日   | パンパシフィック選手権         |
| 400m               | 4:05.19  | 柴田 亜衣  | 日本        | メルボルン             | 2007年3月25日  | 第12回世界選手権           |
| 800m               | 8:23.68  | 山田沙知子  | KONAMI    | 東京辰巳国際水泳場         | 2004年4月23日  | 日本選手権               |
| 1500m              | 15:58.55 | 柴田 亜衣  | 日本        | メルボルン             | 2007年3月27日  | 第12回世界選手権           |
| <b>背泳ぎ</b>         |          |  |           |                   |             |                     |
| 50m                | 27.51    | 寺川 綾   | ミズノ       | ダイエープロビスフェニックスプール | 2013年4月13日  | 日本選手権               |
| 100m               | 58.70    | 寺川 綾   | 日本        | バルセロナ             | 2013年8月4日   | 第15回世界選手権           |
| 200m               | 2:07.13  | 中村 礼子  | 日本        | 北京                | 2008年8月16日  | 北京オリンピック            |
| <b>平泳ぎ</b>         |          |  |           |                   |             |                     |
| 50m                | 30.64    | 鈴木 聡美  | ミキハウス     | 東京辰巳国際水泳場         | 2018年4月3日   | 日本選手権               |
| 100m               | 1:05.88  | 渡部香生子  | JSS 立石    | 東京辰巳国際水泳場         | 2014年6月19日  | ジャパンオープン2014        |
| 200m               | 2:19.65  | 金藤 理絵  | J a k e d | 東京辰巳国際水泳場         | 2016年4月9日   | 日本選手権               |
| <b>バタフライ</b>       |          |  |           |                   |             |                     |
| 50m                | 25.11    | 池江璃花子  | 日本        | カネ                | 2018年6月10日  | ヨーロッパグランプリサーキット     |
| 100m               | 56.08    | 池江璃花子  | 日本        | 東京辰巳国際水泳場         | 2018年8月11日  | パンパシフィック選手権         |
| 200m               | 2:04.69  | 星 奈津美  | スウイン大教    | 東京辰巳国際水泳場         | 2012年4月5日   | 日本選手権               |
| <b>個人メドレー</b>      |          |  |           |                   |             |                     |
| 200m               | 2:07.91  | 大橋 悠依  | 日本        | ブダペスト             | 2017年7月24日  | 第17回世界選手権           |
| 400m               | 4:30.82  | 大橋 悠依  | イトマン東進    | 東京辰巳国際水泳場         | 2018年4月8日   | 日本選手権               |
| <b>フリーリレー</b>      |          |  |           |                   |             |                     |
| 4x50m              | 1:40.95  | 大本 里佳<br>青木 智美<br>白井 璃緒                      | 日本        | シドニー              | 2019年5月12日  | シドニーオープン            |
| 4x100m             | 3:36.17  | 池本 凧沙<br>大本 里佳<br>青木 智美<br>佐藤 綾<br>白井 璃緒     | 日本        | 光 州               | 2019年7月21日  | 第18回世界選手権           |
| 4x200m             | 7:48.96  | 五十嵐千尋<br>池江璃花子<br>白井 璃緒<br>大橋 悠依             | 日本        | 東京辰巳国際水泳場         | 2018年8月10日  | パンパシフィック選手権         |
| <b>メドレーリレー</b>     |          |  |           |                   |             |                     |
| 4x50m              | 1:51.33  | 諸貫 瑛美<br>鈴木 聡美<br>山口 美咲<br>青木 智美             | 日本        | パース               | 2015年1月31日  | BHP 対 抗 戦           |
| 4x100m             | 3:54.73  | 酒井 夏海<br>鈴木 聡美<br>池江璃花子<br>青木 智美             | 日本        | ジャカルタ             | 2018年8月23日  | 第18回アジア競技大会         |
| <b>ミックスフリーリレー</b>  |          |  |           |                   |             |                     |
| 4x100m             | 3:24.67  | 中村 克(男)<br>松元 克央(男)<br>大本 里佳(女)<br>佐藤 綾(女)   | 日本        | 光 州               | 2019年7月27日  | 第18回世界選手権           |
| <b>ミックスメドレーリレー</b> |          |  |           |                   |             |                     |
| 4x100m             | 3:40.98  | 入江 陵介(男)<br>小関也朱篤(男)<br>池江璃花子(女)<br>青木 智美(女) | 日本        | 東京辰巳国際水泳場         | 2018年8月9日   | パンパシフィック選手権         |

# 競泳 長水路関西学生記録 (男子)

2020年10月03日現在

| 種目／距離                | 記 録      | 選手名    | 所 属            | 年度   | 競技会               |
|----------------------|----------|--------|----------------|------|-------------------|
| <b>自 由 形</b>         |          |        |                |      |                   |
| 50m                  | 22.62    | 河野 元斗  | 同志社大学          | 2018 | 第94回日本学生選手権       |
| 100m                 | 49.28    | 坂田 怜央  | 近畿大学           | 2014 | 第90回日本学生選手権       |
| 200m                 | 1:47.23  | 坂田 怜央  | 近畿大学           | 2014 | 第90回日本学生選手権       |
| 400m                 | 3:50.52  | 井本 元汰  | 近畿大学           | 2018 | JAPAN OPEN 2018   |
| 800m                 | 7:59.26  | 井本 元汰  | 近畿大学           | 2018 | 第94回日本選手権         |
| 1500m                | 15:17.44 | 菖池 竜輝  | 近畿大学           | 2020 | 第96回日本学生選手権       |
| <b>背 泳 ぎ</b>         |          |        |                |      |                   |
| 50m                  | 24.96    | 入江 陵介  | 近畿大学           | 2009 | 第85回日本選手権         |
| 100m                 | 52.24    | 入江 陵介  | 近畿大学           | 2009 | 第85回日本学生選手権       |
| 200m                 | 1:54.02  | 入江 陵介  | 近畿大学           | 2009 | 第85回日本選手権         |
| <b>平 泳 ぎ</b>         |          |        |                |      |                   |
| 50m                  | 27.66    | 高田 大志  | 近畿大学           | 2019 | 第95回日本選手権         |
| 100m                 | 59.92    | 高田 大志  | 近畿大学           | 2020 | 2020年度関西学生秋季公認記録会 |
| 200m                 | 2:10.78  | 池下 尊惇  | 大阪体育大学         | 2014 | 第90回日本選手権         |
| <b>バ タ フ ラ イ</b>     |          |        |                |      |                   |
| 50m                  | 24.02    | 幸島 健人  | 近畿大学           | 2017 | 第93回日本選手権         |
| 100m                 | 52.51    | 塚本 康介  | 近畿大学           | 2020 | 第96回日本学生選手権       |
| 200m                 | 1:57.05  | 公門 和輝  | 天理大学           | 2013 | 第89回日本学生選手権       |
| <b>個 人 メ ド レ ー</b>   |          |        |                |      |                   |
| 200m                 | 1:59.27  | 井狩 裕貴  | 近畿大学           | 2019 | 第95回日本学生選手権       |
| 400m                 | 4:13.83  | 井狩 裕貴  | 近畿大学           | 2019 | 第95回日本学生選手権       |
| <b>フ リ ー リ レ ー</b>   |          |        |                |      |                   |
|                      |          | (チーム名) | (泳 者)          |      |                   |
| 4×100m               | 3:20.84  | 近畿大学   |                | 2018 | 第94回日本学生選手権       |
|                      |          |        | 臼田 悠人・藤山・小林・幸島 |      |                   |
| 4×200m               | 7:18.09  | 近畿大学   |                | 2017 | 第93回日本学生選手権       |
|                      |          |        | 藤山 敦司・坂田・小林・井本 |      |                   |
| <b>メ ド レ ー リ レ ー</b> |          |        |                |      |                   |
| 4×100m               | 3:36.49  | 近畿大学   |                | 2011 | 第87回日本学生選手権       |
|                      |          |        | 入江 陵介・坂田・木村・外館 |      |                   |

# 競泳 長水路関西学生記録（女子）

2019年09月08日現在

| 種目／距離          | 記録       | 選手名    | 所属             | 年度   | 競技会             |
|----------------|----------|--------|----------------|------|-----------------|
| <b>自由形</b>     |          |        |                |      |                 |
| 50m            | 25.50    | 山口 美咲  | 近畿大学           | 2009 | 第85回日本選手権       |
| 100m           | 54.97    | 山口 美咲  | 近畿大学           | 2009 | 第85回日本学生選手権     |
| 200m           | 1:59.70  | 高野 綾   | 同志社大学          | 2014 | 第90回日本学生選手権     |
| 400m           | 4:11.11  | 奥田麻理奈  | 近畿大学           | 2008 | 第84回日本学生選手権     |
| 800m           | 8:31.05  | 矢野友里江  | 関西大学           | 2008 | 第84回日本学生選手権     |
| 1500m          | 16:41.99 | 増田 葵   | 近畿大学           | 2018 | JAPAN OPEN 2018 |
| <b>背泳ぎ</b>     |          |        |                |      |                 |
| 50m            | 28.26    | 竹村 幸   | 近畿大学           | 2009 | JAPAN OPEN 2009 |
| 100m           | 1:00.95  | 竹村 幸   | 近畿大学           | 2011 | 第87回日本学生選手権     |
| 200m           | 2:10.95  | 竹村 幸   | 近畿大学           | 2011 | 第87回日本学生選手権     |
| <b>平泳ぎ</b>     |          |        |                |      |                 |
| 50m            | 32.65    | 平原 雪子  | 関西学院大学         | 2011 | JAPAN OPEN 2011 |
| 100m           | 1:08.78  | 福田 愛美  | 同志社大学          | 2013 | 第89回日本学生選手権     |
| 200m           | 2:26.98  | 福田 愛美  | 同志社大学          | 2011 | 第87回日本学生選手権     |
| <b>バタフライ</b>   |          |        |                |      |                 |
| 50m            | 27.18    | 奥村 綾香  | 近畿大学           | 2009 | 第85回日本選手権       |
| 100m           | 58.84    | 小林 奈央  | 大阪教育大学         | 2015 | 第91回日本学生選手権     |
| 200m           | 2:07.69  | 矢野友里江  | 関西大学           | 2008 | 第84回日本学生選手権     |
| <b>個人メドレー</b>  |          |        |                |      |                 |
| 200m           | 2:13.65  | 上田奈美希  | 関西大学           | 2015 | 第91回日本学生選手権     |
| 400m           | 4:44.00  | 上田奈美希  | 関西大学           | 2013 | 第89回日本学生選手権     |
| <b>フリーリレー</b>  |          |        |                |      |                 |
|                |          | (チーム名) | (泳者)           |      |                 |
| 4×50m          | 1:42.44  | 近畿大学   |                | 2008 | 第84回日本学生選手権     |
|                |          |        | 中村 望美・奥村・上田・山口 |      |                 |
| 4×100m         | 3:45.33  | 近畿大学   |                | 2009 | 第85回日本学生選手権     |
|                |          |        | 中村 望美・奥村・上田・山口 |      |                 |
| 4×200m         | 8:09.18  | 近畿大学   |                | 2018 | 第94回日本学生選手権     |
|                |          |        | 増田 葵・岩佐・松本・神崎  |      |                 |
| <b>メドレーリレー</b> |          |        |                |      |                 |
| 4×100m         | 4:04.70  | 近畿大学   |                | 2009 | 第85回日本学生選手権     |
|                |          |        | 竹村 幸・橋本・奥村・山口  |      |                 |

# 関西学生春季室内選手権 短水路大会記録（男子）

| 種目／距離          | 記 録      | 選手名    | 所 属            | 年度   | 会 場        |
|----------------|----------|--------|----------------|------|------------|
| <b>自 由 形</b>   |          |        |                |      |            |
| 50m            | 22.31    | 綾戸 治紀  | 近 畿 大 学        | 2018 | 秋葉山公園県民水泳場 |
| 100m           | 48.94    | 河野 元斗  | 同 志 社 大 学      | 2017 | 京都アクアリーナ   |
| 200m           | 1:47.01  | 森下 翔太  | 関西学院大学         | 2018 | 秋葉山公園県民水泳場 |
| 400m           | 3:47.94  | 長谷川大輔  | 関西学院大学         | 2015 | 京都アクアリーナ   |
| 1500m          | 15:07.10 | 森芳 慎平  | 関西学院大学         | 2013 | 京都アクアリーナ   |
| <b>背 泳 ぎ</b>   |          |        |                |      |            |
| 50m            | 25.07    | 中村 夏樹  | 立 命 館 大 学      | 2018 | 秋葉山公園県民水泳場 |
| 100m           | 53.41    | 三坂 一真  | 関西学院大学         | 2018 | 秋葉山公園県民水泳場 |
| 200m           | 1:56.47  | 蟹由 恭平  | 同 志 社 大 学      | 2015 | 京都アクアリーナ   |
| <b>平 泳 ぎ</b>   |          |        |                |      |            |
| 50m            | 27.38    | 井本 海斗  | 天 理 大 学        | 2018 | 秋葉山公園県民水泳場 |
| 100m           | 58.73    | 池下 尊惇  | 大阪体育大学         | 2013 | 京都アクアリーナ   |
| 200m           | 2:07.12  | 日本 雄也  | 近 畿 大 学        | 2016 | 京都アクアリーナ   |
| <b>バタフライ</b>   |          |        |                |      |            |
| 50m            | 23.87    | 西川 翔   | びわこ成蹊大         | 2018 | 秋葉山公園県民水泳場 |
| 100m           | 52.60    | 市川 舜明  | 大阪体育大学         | 2018 | 秋葉山公園県民水泳場 |
| 200m           | 1:55.63  | 公門 和輝  | 天 理 大 学        | 2013 | 京都アクアリーナ   |
| <b>個人メドレー</b>  |          |        |                |      |            |
| 200m           | 1:58.26  | 尾崎 友樹  | 同 志 社 大 学      | 2018 | 秋葉山公園県民水泳場 |
| 400m           | 4:12.88  | 高瀬 涉   | 近 畿 大 学        | 2017 | 京都アクアリーナ   |
| <b>リ レ ー</b>   |          | (チーム名) | (泳 者)          |      |            |
| 4×100m         | 3:19.73  | 同志社大学  | 川村 聖輝・河野・福原・小林 | 2016 | 京都アクアリーナ   |
| 4×200m         | 7:22.32  | 同志社大学  | 福原 賢二・佐藤・長尾・河野 | 2016 | 京都アクアリーナ   |
| <b>メドレーリレー</b> |          |        |                |      |            |
| 4×100m         | 3:35.47  | 大阪体育大学 | 越後 智行・浅井・市川・白山 | 2018 | 秋葉山公園県民水泳場 |



# 関西学生春季室内選手権 短水路大会記録（女子）

| 種目／距離          | 記 録     | 選手名     | 所 属            | 年度   | 会 場               |
|----------------|---------|---------|----------------|------|-------------------|
| <b>自 由 形</b>   |         |         |                |      |                   |
| 50m            | 25.74   | 天野祐梨菜   | 大阪国際大学         | 2013 | 京都アクアリーナ          |
| 100m           | 55.67   | 山本 麻利   | 関西学院大学         | 2012 | 京都アクアリーナ          |
| 200m           | 1:59.47 | 増田 葵    | 近 畿 大 学        | 2016 | 京都アクアリーナ          |
| 400m           | 4:09.62 | 増田 葵    | 近 畿 大 学        | 2016 | 京都アクアリーナ          |
| 800m           | 8:38.49 | 西川 春菜   | 武庫川女子大学        | 2015 | 京都アクアリーナ          |
| <b>背 泳 ぎ</b>   |         |         |                |      |                   |
| 50m            | 28.17   | 仲野 優女   | 武庫川女子大学        | 2016 | 京都アクアリーナ          |
| 100m           | 1:00.50 | 柳 あかね   | 近 畿 大 学        | 2017 | 京都アクアリーナ          |
| 200m           | 2:09.51 | 渡邊有希子   | 大阪教育大学         | 2015 | 京都アクアリーナ          |
| <b>平 泳 ぎ</b>   |         |         |                |      |                   |
| 50m            | 32.13   | 吉岡 千尋   | 武庫川女子大学        | 2018 | 秋葉山公園県民水泳場        |
| 100m           | 1:08.61 | 橋本 智美   | 近 畿 大 学        | 2016 | 京都アクアリーナ          |
| 200m           | 2:26.63 | 橋本 智美   | 近 畿 大 学        | 2017 | 京都アクアリーナ          |
| <b>バタフライ</b>   |         |         |                |      |                   |
| 50m            | 27.21   | 小野寺未来   | 近 畿 大 学        | 2016 | 京都アクアリーナ          |
| 100m           | 59.38   | 小野寺未来   | 近 畿 大 学        | 2017 | 京都アクアリーナ          |
| 200m           | 2:09.16 | 小林 奈央   | 大阪教育大学         | 2014 | まほろば健康パーク スイムピア奈良 |
| <b>個人メドレー</b>  |         |         |                |      |                   |
| 200m           | 2:11.70 | 小林 奈央   | 大阪教育大学         | 2014 | まほろば健康パーク スイムピア奈良 |
| 400m           | 4:37.97 | 橋口 若葉   | 大阪教育大学         | 2012 | 京都アクアリーナ          |
| <b>リ レ ー</b>   |         |         |                |      |                   |
|                |         | (チーム名)  | (泳 者)          |      |                   |
| 4×50m          | 1:46.65 | 同志社大学   | 水谷利花子・安達・末吉・阿部 | 2016 | 京都アクアリーナ          |
| 4×100m         | 3:48.50 | 天理大学    | 轟 明日香・岸部・城間・西野 | 2018 | 秋葉山公園県民水泳場        |
| 4×200m         | 8:18.31 | 武庫川女子大学 | 長島 知里・廣葉・好川・井本 | 2018 | 秋葉山公園県民水泳場        |
| <b>メドレーリレー</b> |         |         |                |      |                   |
| 4×100m         | 4:10.19 | 武庫川女子大学 | 今西 志帆・吉岡・川本・長島 | 2018 | 秋葉山公園県民水泳場        |

**第 97 回〔2021 年度〕日本選手権**  
**兼 第 32 回オリンピック競技大会（2020／東京）代表選手選考会**  
**第 31 回ユニバーシアード競技大会代表選手選考会**  
**参加標準記録**

| 種 目／距 離 |       | 男 子      | 女 子     |
|---------|-------|----------|---------|
|         |       | 長水路      | 長水路     |
| 自 由 形   | 50m   | 23.12    | 26.18   |
|         | 100m  | 50.35    | 56.53   |
|         | 200m  | 1:50.49  | 2:02.10 |
|         | 400m  | 3:54.88  | 4:16.96 |
|         | 800m  | -----    | 8:49.26 |
|         | 1500m | 15:30.04 | -----   |
| 背 泳 ぎ   | 50m   | 26.37    | 29.54   |
|         | 100m  | 56.04    | 1:02.57 |
|         | 200m  | 2:02.12  | 2:15.00 |
| 平 泳 ぎ   | 50m   | 28.39    | 32.72   |
|         | 100m  | 1:01.69  | 1:10.44 |
|         | 200m  | 2:13.24  | 2:30.28 |
| バタフライ   | 50m   | 24.41    | 27.52   |
|         | 100m  | 53.42    | 1:00.29 |
|         | 200m  | 1:59.40  | 2:13.17 |
| 個人メドレー  | 200m  | 2:02.98  | 2:16.25 |
|         | 400m  | 4:22.33  | 4:49.21 |

※1/100 秒までを対象とする。

# ドーピングって、なに？ なんでいけないの？

ドーピングとはフェアプレーの精神に反して、競技における運動能力の向上を目的として禁止物質を使用したり物理的な方法を用いたりすることです。また、チームスタッフ等が禁止物質の使用を企てたり支援したりする行為もドーピングの一種とされています。

スポーツの価値の根幹にはフェアプレーがあり、それを遵守する姿勢をスポーツマンシップと呼んで称賛します。スポーツに参加する選手全員がフェアプレーをすることによってはじめて勝敗の意味が生まれ、勝者と敗者がともに相手を讃え合う気持ちが湧いてきます。スポーツの価値として、日本アンチ・ドーピング規程（公益財団法人日本アンチ・ドーピング機構）には以下のようなものが列記されています。

- ・ 倫理観、フェアプレーと誠意
- ・ 健康
- ・ 卓越した競技能力
- ・ 人格と教育
- ・ 楽しみと喜び
- ・ チームワーク
- ・ 献身と真摯な取り組み
- ・ 規則・法を尊重する姿勢
- ・ 自分自身とその他の参加者を尊重する姿勢
- ・ 勇気
- ・ 共同体意識と連帯意識

このような素晴らしい価値をもつスポーツ活動はすべてフェアプレーの上に成り立っており、フェアプレーの精神に反するドーピング行為は禁止されています。



ドーピングが禁止される理由はもう1つあり、それは身体的な健康被害です。ドーピングで禁止している物質の多くは競技力向上と引き換えに健康を害します。せっかくスポーツをとおして健康なからだ、健康な精神を培ってきたのに、ドーピングによって両者ともはかなく崩れ去ってしまうのです。

ドーピングが禁止されているのは、一部のトップアスリートだけではないのです。小学生だって中学生だって、趣味として活動している中高年のスポーツ愛好家だって、「ずるいこと」をして試合に勝っても、すがすがしい達成感は生まれません。

さあ、これを読んだあなたがスポーツの価値を高めていく主役なのです。スポーツ活動をとおして、自分とスポーツを取り囲む文化を磨き上げていきましょう。

# 第43回 関西学生春季室内選手権水泳競技大会

# 所属別参加一覧表

2021/02/27～2021/02/28

秋葉山公園県民水泳場（50m×8レーン）

| No. | 所属名    | 人数 | 個人  | リレー |
|-----|--------|----|-----|-----|
| 1   | 大阪体育大学 | 55 | 126 | 4   |
| 2   | 大阪教育大学 | 16 | 39  | 3   |
| 3   | 大阪大学   | 20 | 35  | 2   |
| 4   | 大阪市立大学 | 21 | 36  | 4   |
| 5   | 関西学院大学 | 31 | 54  | 4   |
| 6   | 武庫川女子大 | 16 | 34  | 2   |
| 7   | 甲南大学   | 8  | 13  | 2   |
| 8   | 近畿大学   | 36 | 68  |     |
| 9   | 京都工繊大学 | 6  | 7   | 2   |
| 10  | 桃山学院大学 | 7  | 15  | 2   |
| 11  | 大阪工業大学 | 14 | 23  | 2   |
| 12  | 親和女子大学 | 1  | 3   |     |
| 13  | 同志社大学  | 19 | 40  | 3   |
| 14  | 天理大学   | 38 | 82  | 3   |
| 15  | 関西大学   | 38 | 64  | 1   |
| 16  | 奈良教育大学 | 5  | 8   | 2   |

| No. | 所属名      | 人数 | 個人 | リレー |
|-----|----------|----|----|-----|
| 17  | 大阪府立大学   | 15 | 31 | 5   |
| 18  | 立命館大学    | 19 | 50 | 2   |
| 19  | 摂南大学     | 8  | 16 | 3   |
| 20  | 龍谷大学     | 2  | 2  |     |
| 21  | 大阪経済大学   | 4  | 4  |     |
| 22  | びわこ成蹊大   | 40 | 90 | 6   |
| 23  | 福井県スポ協   | 1  | 2  |     |
| 24  | びわこ成蹊大学院 | 1  | 2  |     |
| 25  | HOS小倉    | 2  | 2  |     |
| 26  | 龍谷大学大学院  | 1  | 2  |     |
| 27  | JSS深井    | 1  | 2  |     |
| 28  | 近畿大学大学院  | 1  | 2  |     |
| 29  | 菅公学生服    | 1  | 2  |     |
| 30  | アクアティック  | 1  | 2  |     |
| 31  | kurakura | 2  | 4  |     |

参加団体 31 団体 参加人数 430 名 個人 860 種目 リレー 52 種目

## \* 注意事項 \*

- ・ 館内は禁煙、更衣室より内側は裸足です。
- ・ プールサイドでの場所取りは禁止します。
- ・ 会場周辺では、住民に迷惑とならないよう静かにして下さい。
- ・ ゴミは各大学で持ち帰るようにして下さい。
- ・ その他、事前にお知らせした注意事項は必ず守って下さい。

# 競 技 順 序

午前開門 8:30  
午前競技開始 10:20

## 【第1日目午前】

|    |    |        |        |       |     |       |
|----|----|--------|--------|-------|-----|-------|
| 1  | 女子 | 50m    | 自由形    | タイム決勝 | 5組  | 10:20 |
| 2  | 男子 | 〃      | 〃      | 〃     | 15組 |       |
| 3  | 女子 | 800m   | 自由形    | タイム決勝 | 2組  | 10:42 |
| 4  | 男子 | 1500m  | 自由形    | タイム決勝 | 1組  | 11:04 |
| 5  | 女子 | 400m   | 個人メドレー | タイム決勝 | 1組  | 11:27 |
| 6  | 男子 | 〃      | 〃      | 〃     | 3組  |       |
| 7  | 女子 | 100m   | バタフライ  | タイム決勝 | 4組  | 11:51 |
| 8  | 男子 | 〃      | 〃      | 〃     | 7組  |       |
| 9  | 女子 | 4×100m | フリーリレー | タイム決勝 | 2組  | 12:08 |
| 10 | 男子 | 〃      | 〃      | 〃     | 3組  |       |

午前競技終了 12:40

午後開門 13:00  
午後競技開始 14:45

## 【第1日目午後】

|    |    |        |        |       |    |       |
|----|----|--------|--------|-------|----|-------|
| 11 | 女子 | 50m    | 平泳ぎ    | タイム決勝 | 1組 | 14:45 |
| 12 | 男子 | 〃      | 〃      | 〃     | 3組 |       |
| 13 | 女子 | 200m   | 自由形    | タイム決勝 | 3組 | 14:50 |
| 14 | 男子 | 〃      | 〃      | 〃     | 8組 |       |
| 15 | 女子 | 100m   | 背泳ぎ    | タイム決勝 | 3組 | 15:19 |
| 16 | 男子 | 〃      | 〃      | 〃     | 6組 |       |
| 17 | 女子 | 200m   | 平泳ぎ    | タイム決勝 | 2組 | 15:40 |
| 18 | 男子 | 〃      | 〃      | 〃     | 5組 |       |
| 19 | 女子 | 4×50m  | フリーリレー | タイム決勝 | 1組 | 16:03 |
| 20 | 女子 | 4×200m | フリーリレー | タイム決勝 | 1組 | 16:08 |
| 21 | 男子 | 〃      | 〃      | 〃     | 3組 |       |

午後競技終了 16:52

午前開門 8:30  
午前競技開始 10:15

## 【第2日目午前】

|    |    |        |         |       |    |       |
|----|----|--------|---------|-------|----|-------|
| 22 | 女子 | 4×100m | メドレーリレー | タイム決勝 | 1組 | 10:15 |
| 23 | 男子 | 〃      | 〃       | 〃     | 4組 |       |
| 24 | 女子 | 400m   | 自由形     | タイム決勝 | 3組 | 10:50 |
| 25 | 男子 | 〃      | 〃       | 〃     | 3組 |       |
| 26 | 女子 | 200m   | 個人メドレー  | タイム決勝 | 2組 | 11:22 |
| 27 | 男子 | 〃      | 〃       | 〃     | 5組 |       |
| 28 | 女子 | 50m    | 背泳ぎ     | タイム決勝 | 1組 | 11:44 |
| 29 | 男子 | 〃      | 〃       | 〃     | 2組 |       |
| 30 | 女子 | 200m   | バタフライ   | タイム決勝 | 2組 | 11:51 |
| 31 | 男子 | 〃      | 〃       | 〃     | 5組 |       |
| 32 | 女子 | 100m   | 自由形     | タイム決勝 | 5組 | 12:11 |

午前競技終了 12:19

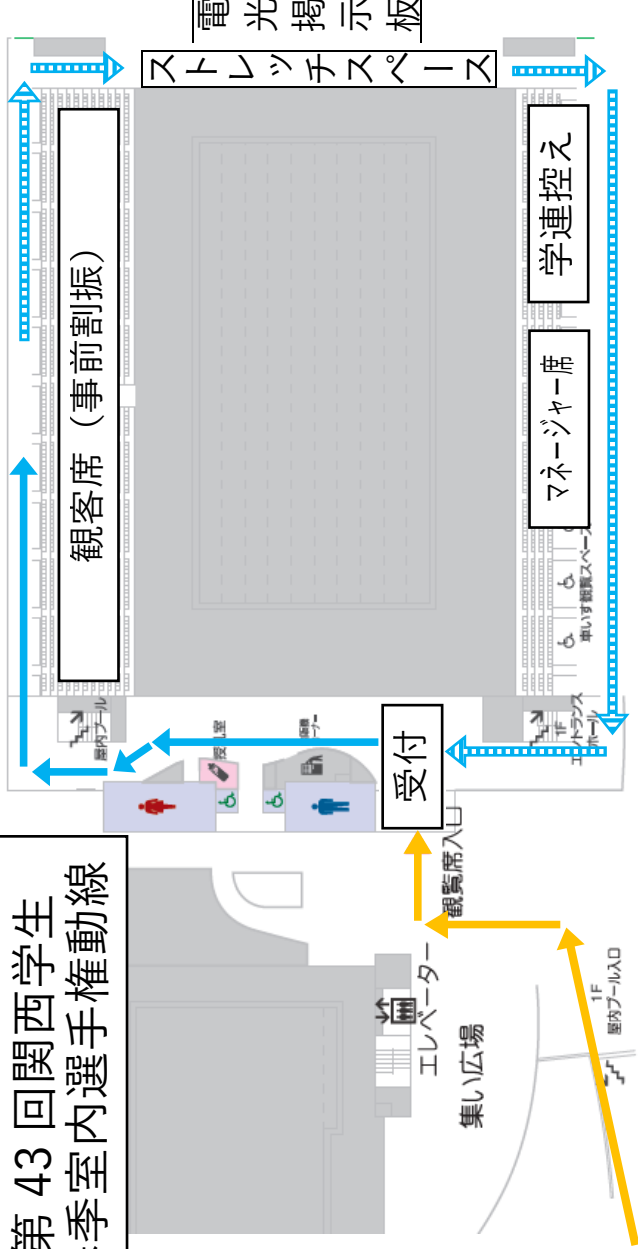
午後開門 12:30  
午後競技開始 14:15



## 【第2日目午後】

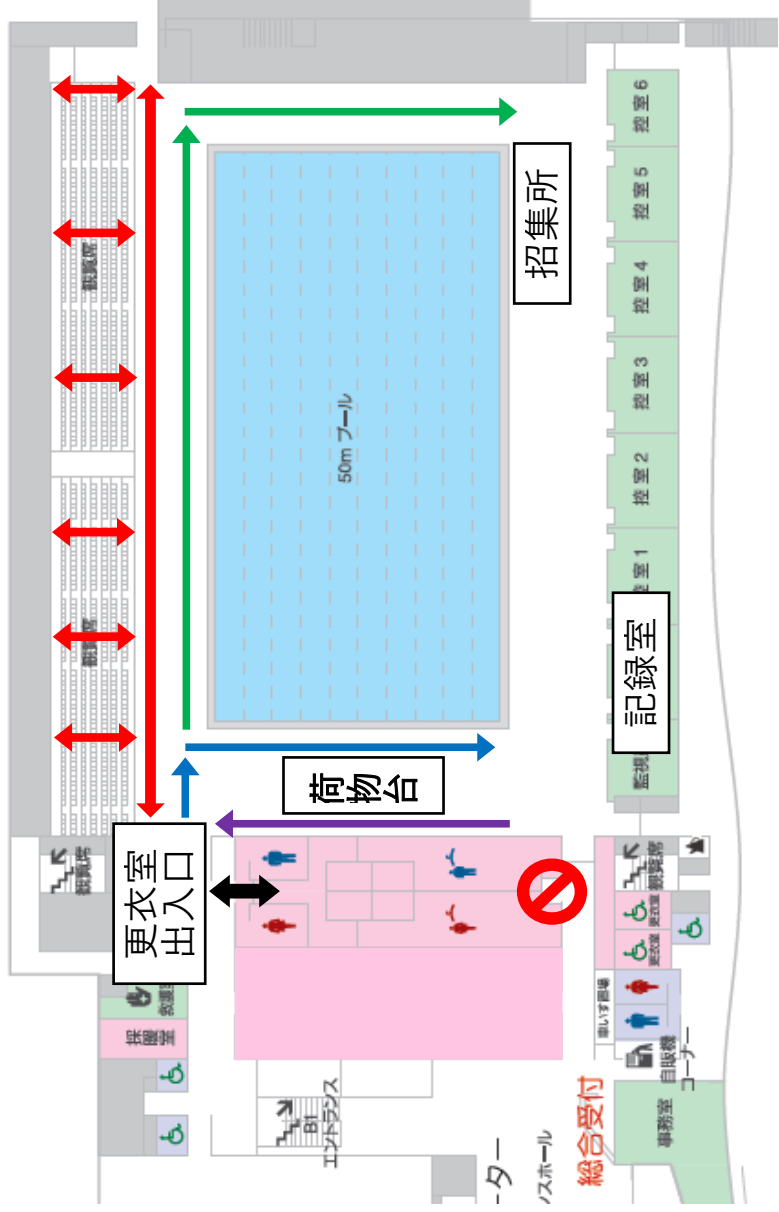
|    |    |      |       |       |     |       |
|----|----|------|-------|-------|-----|-------|
| 33 | 男子 | 100m | 自由形   | タイム決勝 | 13組 | 14:15 |
| 34 | 女子 | 100m | 平泳ぎ   | タイム決勝 | 2組  | 14:32 |
| 35 | 男子 | 〃    | 〃     | 〃     | 6組  |       |
| 36 | 女子 | 50m  | バタフライ | タイム決勝 | 1組  | 14:47 |
| 37 | 男子 | 〃    | 〃     | 〃     | 3組  |       |
| 38 | 女子 | 200m | 背泳ぎ   | タイム決勝 | 2組  | 14:52 |
| 39 | 男子 | 〃    | 〃     | 〃     | 4組  |       |

午後競技終了 15:14

# 第43回関西学生 春季室内選手権動線



-  館外動線：広場から階段に向かって並ぶ
-  館内動線：受付を通過して観客席に向かう動線
-  館内動線②：昼休みに退館するときの動線
-  招集動線：更衣室から招集所に向かう動線
-  入場動線：ウォーミングアップに向かう動線
-  退場動線：ウォーミングアップ終了後、  
競技終了後に更衣室に向かう動線
-  更衣室動線：更衣室と観客席を結ぶ動線

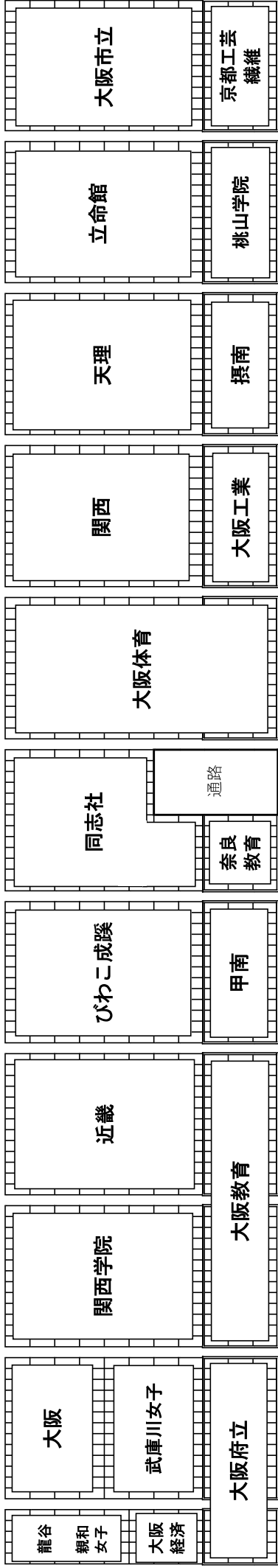


## 【注意事項】

- ・常にマスク等を着用すること。
- ・AD カードは常に首から下げること。
- ・入館には健康観察表の提出が必要である。  
事前に支部HPに掲載された書類を各自印刷、  
必要事項を記入して持参すること。
- ・参加校ごとに割り振られた場所および、  
ストレッチスペース以外の場所を使用しないこと。
- ・荷物は更衣室に置かないこと。
- ・貴重品は厳重に管理すること。
- ・ゴミは各自で持ち帰ること。

第43回 関西学生春季室内選手権水泳競技大会 2月27日(土)～28日(日)

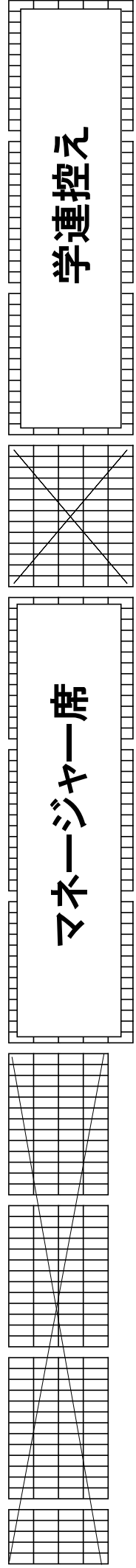
座席割

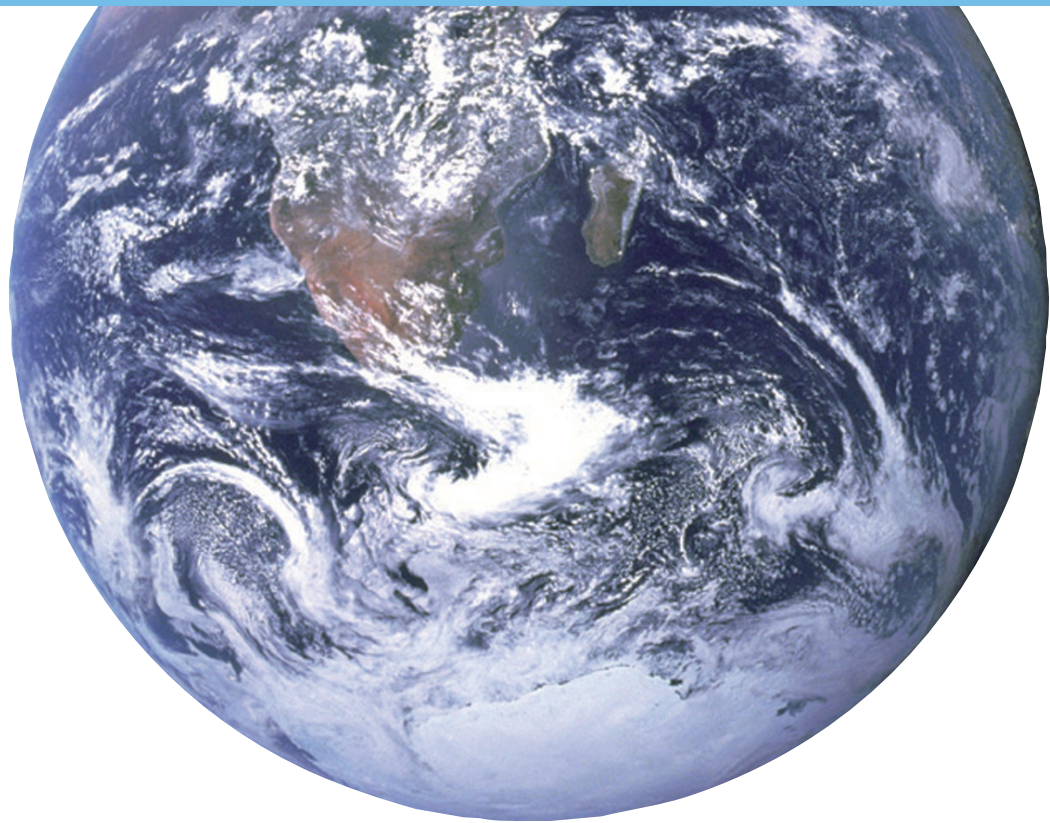


スタート側

プール  
50m × 8レーン

電光掲示板

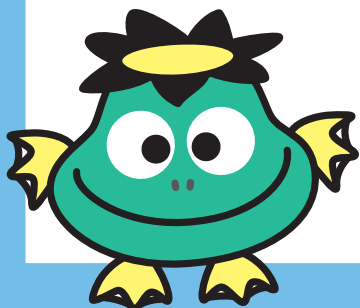




# かえないで。 みずとくうきの あおいほし。

第2回エココンテスト グランプリ 水嶋 小裕希さん

**水泳4団体は、環境問題に積極的に取り組んでいます。**



公益財団法人 日本水泳連盟  
一般社団法人 日本スイミングクラブ協会  
一般社団法人 日本マスタース水泳協会  
日本障がい者水泳協会



# 第1日目

(2月27日)

プールコンディション

時 分 現在

室温 ( ) 水温 ( )

時 分 現在

室温 ( ) 水温 ( )

No. 1 女子 50m 自由形 タイム決勝

関西記録 25.50

| 1組 |        |          | 着順 | 時間  |
|----|--------|----------|----|-----|
| 1. |        | ( )      |    | : . |
| 2. | 久井 花恋  | (大阪府立大学) | 大1 | : . |
| 3. | 角地 美咲  | (大阪工業大学) | 大2 | : . |
| 4. | 福井 緑   | (大阪市立大学) | 大1 | : . |
| 5. | 久保田 萌香 | (親和女子大学) | 大2 | : . |
| 6. | 森藤 日菜  | (大阪府立大学) | 大2 | : . |
| 7. |        | ( )      |    | : . |
| 8. |        | ( )      |    | : . |

| 2組 |       |          | 着順 | 時間  |
|----|-------|----------|----|-----|
| 1. |       | ( )      |    | : . |
| 2. | 岡 倫太郎 | (大阪工業大学) | 大4 | : . |
| 3. | 森 大地  | (大阪市立大学) | 大1 | : . |
| 4. | 出島 夏海 | (大阪府立大学) | 大1 | : . |
| 5. | 井上 貴裕 | (大阪市立大学) | 大3 | : . |
| 6. | 相原 大輝 | (大阪市立大学) | 大2 | : . |
| 7. |       | ( )      |    | : . |
| 8. |       | ( )      |    | : . |

| 2組 |       |          | 着順 | 時間  |
|----|-------|----------|----|-----|
| 1. |       | ( )      |    | : . |
| 2. | 堀内 咲歩 | (大阪府立大学) | 大1 | : . |
| 3. | 國井 麻未 | (天理大学)   | 大3 | : . |
| 4. | 中堂 綾乃 | (大阪市立大学) | 大3 | : . |
| 5. | 是枝 未来 | (立命館大学)  | 大3 | : . |
| 6. | 上村 早苗 | (摂南大学)   | 大3 | : . |
| 7. |       | ( )      |    | : . |
| 8. |       | ( )      |    | : . |

| 3組 |       |           | 着順 | 時間  |
|----|-------|-----------|----|-----|
| 1. |       | ( )       |    | : . |
| 2. | 三神 龍堂 | (龍谷大学大学院) | OP | : . |
| 3. | 蕪尾 尚樹 | (京都工織大学)  | 大2 | : . |
| 4. | 織田 康成 | (びわこ成蹊大)  | 大2 | : . |
| 5. | 渡邊 哲平 | (大阪市立大学)  | 大2 | : . |
| 6. | 笹岡 颯太 | (京都工織大学)  | 大1 | : . |
| 7. |       | ( )       |    | : . |
| 8. |       | ( )       |    | : . |

| 3組 |       |          | 着順 | 時間  |
|----|-------|----------|----|-----|
| 1. |       | ( )      |    | : . |
| 2. | 谷 裕果  | (関西大学)   | 大3 | : . |
| 3. | 入江 望来 | (大阪教育大学) | 大1 | : . |
| 4. | 荻野 亜美 | (大阪体育大学) | 大2 | : . |
| 5. | 北村 萌  | (びわこ成蹊大) | 大3 | : . |
| 6. | 橋場 有那 | (大阪体育大学) | 大3 | : . |
| 7. | 清川 柚紀 | (大阪教育大学) | 大2 | : . |
| 8. |       | ( )      |    | : . |

| 4組 |       |          | 着順 | 時間  |
|----|-------|----------|----|-----|
| 1. |       | ( )      |    | : . |
| 2. | 古永 武  | (大阪府立大学) | 大3 | : . |
| 3. | 堀田 天音 | (大阪経済大学) | 大2 | : . |
| 4. | 宮崎 航  | (大阪大学)   | 大3 | : . |
| 5. | 石井 健一 | (桃山学院大学) | 大3 | : . |
| 6. | 梶谷 幸輝 | (近畿大学)   | 大3 | : . |
| 7. |       | ( )      |    | : . |
| 8. |       | ( )      |    | : . |

| 4組 |       |          | 着順 | 時間  |
|----|-------|----------|----|-----|
| 1. |       | ( )      |    | : . |
| 2. | 藤澤 愛海 | (武庫川女子大) | 大2 | : . |
| 3. | 寺西 香凜 | (天理大学)   | 大1 | : . |
| 4. | 奥田 凜  | (関西大学)   | 大2 | : . |
| 5. | 小島 奈々 | (天理大学)   | 大2 | : . |
| 6. | 奥山 綾子 | (近畿大学)   | 大3 | : . |
| 7. | 石井 千尋 | (同志社大学)  | 大4 | : . |
| 8. |       | ( )      |    | : . |

| 5組 |       |          | 着順 | 時間  |
|----|-------|----------|----|-----|
| 1. |       | ( )      |    | : . |
| 2. | 渡部 智  | (摂南大学)   | 大1 | : . |
| 3. | 竹中 綾一 | (大阪経済大学) | 大1 | : . |
| 4. | 山田 尚人 | (京都工織大学) | 大1 | : . |
| 5. | 寺本 勇気 | (桃山学院大学) | 大4 | : . |
| 6. | 豊田 琢人 | (立命館大学)  | 大3 | : . |
| 7. |       | ( )      |    | : . |
| 8. |       | ( )      |    | : . |

| 5組 |        |          | 着順 | 時間  |
|----|--------|----------|----|-----|
| 1. |        | ( )      |    | : . |
| 2. | 水谷 楓   | (大阪体育大学) | 大1 | : . |
| 3. | 河岸 凜子  | (大阪体育大学) | 大2 | : . |
| 4. | 高嶋ひなの  | (近畿大学)   | 大3 | : . |
| 5. | 新山くるみ  | (大阪体育大学) | 大2 | : . |
| 6. | 岩佐磨 亜沙 | (近畿大学)   | 大3 | : . |
| 7. | 林 依茉   | (関西大学)   | 大1 | : . |
| 8. |        | ( )      |    | : . |

| 6組 |        |            | 着順 | 時間  |
|----|--------|------------|----|-----|
| 1. |        | ( )        |    | : . |
| 2. | 高山 大輔  | (摂南大学)     | 大4 | : . |
| 3. | 千石 遼太  | (立命館大学)    | 大3 | : . |
| 4. | 高橋 浩太郎 | (kurakura) | OP | : . |
| 5. | 中前 拓海  | (関西学院大学)   | 大2 | : . |
| 6. | 奥田 悠介  | (大阪府立大学)   | 大3 | : . |
| 7. | 池田幸之介  | (京都工織大学)   | 大2 | : . |
| 8. |        | ( )        |    | : . |

No. 2 男子 50m 自由形 タイム決勝

関西記録 22.62

| 1組 |       |           | 着順 | 時間  |
|----|-------|-----------|----|-----|
| 1. |       | ( )       |    | : . |
| 2. | 金子 武司 | (桃山学院大学)  | 大1 | : . |
| 3. | 尹 鍾成  | (関西大学)    | 大1 | : . |
| 4. | 日本 雄也 | (アクアティック) | OP | : . |
| 5. | 吉川 大輝 | (京都工織大学)  | 大2 | : . |
| 6. | 宮島 秀明 | (大阪工業大学)  | 大2 | : . |
| 7. |       | ( )       |    | : . |
| 8. |       | ( )       |    | : . |

| 7組 |       |            | 着順 | 時間  |
|----|-------|------------|----|-----|
| 1. |       | ( )        |    | : . |
| 2. | 小西 隆元 | (立命館大学)    | 大2 | : . |
| 3. | 杉山 竜盛 | (天理大学)     | 大1 | : . |
| 4. | 宮嶋 陸  | (桃山学院大学)   | 大1 | : . |
| 5. | 神宇知将伍 | (桃山学院大学)   | 大1 | : . |
| 6. | 前田 大毅 | (関西大学)     | 大3 | : . |
| 7. | 河野 大悟 | (kurakura) | OP | : . |
| 8. |       | ( )        |    | : . |

No. 2 男子 50m 自由形 タイム決勝

関西記録 22.62

| 8組 |                | 着順 | 時間 |
|----|----------------|----|----|
| 1. | ( )            | :  | :  |
| 2. | 木村虎太郎 (大阪教育大学) | 大1 | :  |
| 3. | 最相秀平 (大阪経済大学)  | 大2 | :  |
| 4. | 吉本圭汰 (奈良教育大学)  | 大3 | :  |
| 5. | 須崎謙吾 (奈良教育大学)  | 大3 | :  |
| 6. | 生見泰聖 (近畿大学)    | 大1 | :  |
| 7. | 西山京吾 (大阪大学)    | 大2 | :  |
| 8. | ( )            | :  | :  |

| 14組 |               | 着順 | 時間 |
|-----|---------------|----|----|
| 1.  | ( )           | :  | :  |
| 2.  | 新谷晃生 (びわこ成蹊大) | 大1 | :  |
| 3.  | 武田力紀 (大阪体育大学) | 大2 | :  |
| 4.  | 中筋勘太 (びわこ成蹊大) | OP | :  |
| 5.  | 村田勇輝 (大阪体育大学) | 大2 | :  |
| 6.  | 菊地優介 (大阪工業大学) | 大1 | :  |
| 7.  | 松葉優作 (大阪体育大学) | 大1 | :  |
| 8.  | ( )           | :  | :  |

| 9組 |               | 着順 | 時間 |
|----|---------------|----|----|
| 1. | ( )           | :  | :  |
| 2. | 出口雄基 (大阪教育大学) | 大2 | :  |
| 3. | 山口凌慧 (関西大学)   | 大3 | :  |
| 4. | 生田敦嗣 (びわこ成蹊大) | 大3 | :  |
| 5. | 竹國龍斗 (大阪経済大学) | 大2 | :  |
| 6. | 畑田瑛良 (大阪体育大学) | 大3 | :  |
| 7. | 西元優真 (甲南大学)   | 大1 | :  |
| 8. | ( )           | :  | :  |

| 15組 |               | 着順 | 時間 |
|-----|---------------|----|----|
| 1.  | ( )           | :  | :  |
| 2.  | 市川舜明 (大阪体育大学) | 大3 | :  |
| 3.  | 金子竜大 (HOS小倉)  | OP | :  |
| 4.  | 猿山翔太 (同志社大学)  | 大1 | :  |
| 5.  | 木野和樹 (HOS小倉)  | OP | :  |
| 6.  | 中山拓紀 (関西大学)   | 大3 | :  |
| 7.  | 佐野健太 (びわこ成蹊大) | 大2 | :  |
| 8.  | ( )           | :  | :  |

No. 3 女子 800m 自由形 タイム決勝

関西記録 8:31.05

| 10組 |               | 着順 | 時間 |
|-----|---------------|----|----|
| 1.  | ( )           | :  | :  |
| 2.  | 和田信太郎 (天理大学)  | 大1 | :  |
| 3.  | 本田海雅 (同志社大学)  | 大2 | :  |
| 4.  | 高橋優輝 (関西学院大学) | 大1 | :  |
| 5.  | 池田隆晟 (近畿大学)   | 大3 | :  |
| 6.  | 中村海人 (天理大学)   | 大2 | :  |
| 7.  | 山本そら (関西大学)   | 大1 | :  |
| 8.  | ( )           | :  | :  |

| 1組 |               | 着順 | 時間 |
|----|---------------|----|----|
| 1. | ( )           | :  | :  |
| 2. | 松下未夢 (びわこ成蹊大) | 大2 | :  |
| 3. | 荒井春海 (天理大学)   | 大1 | :  |
| 4. | 松村咲良 (大阪体育大学) | 大2 | :  |
| 5. | 伊藤菜津季 (立命館大学) | 大3 | :  |
| 6. | 片山実咲 (びわこ成蹊大) | 大1 | :  |
| 7. | ( )           | :  | :  |
| 8. | ( )           | :  | :  |

| 11組 |               | 着順 | 時間 |
|-----|---------------|----|----|
| 1.  | ( )           | :  | :  |
| 2.  | 二宮亮太 (大阪教育大学) | 大1 | :  |
| 3.  | 塩田駿 (近畿大学)    | 大3 | :  |
| 4.  | 長谷樹 (関西大学)    | 大3 | :  |
| 5.  | 淀川泰誠 (びわこ成蹊大) | 大1 | :  |
| 6.  | 岡嶋翔太 (天理大学)   | 大2 | :  |
| 7.  | 道越光星 (大阪市立大学) | 大2 | :  |
| 8.  | ( )           | :  | :  |

| 2組 |                | 着順 | 時間 |
|----|----------------|----|----|
| 1. | ( )            | :  | :  |
| 2. | 大西栞 (武庫川女子大)   | 大2 | :  |
| 3. | 藤本天海 (近畿大学)    | 大1 | :  |
| 4. | 山本美杏 (同志社大学)   | 大2 | :  |
| 5. | 内田真樹 (武庫川女子大)  | 大1 | :  |
| 6. | 梶田明日香 (武庫川女子大) | 大2 | :  |
| 7. | 北田祥 (近畿大学)     | 大3 | :  |
| 8. | ( )            | :  | :  |

No. 4 男子 1500m 自由形 タイム決勝

関西記録 15:17.44

| 12組 |               | 着順 | 時間 |
|-----|---------------|----|----|
| 1.  | ( )           | :  | :  |
| 2.  | 北川友祐 (近畿大学)   | 大2 | :  |
| 3.  | 田村冴生 (大阪体育大学) | 大2 | :  |
| 4.  | 三野漢 (関西学院大学)  | 大2 | :  |
| 5.  | 信田涼介 (大阪教育大学) | 大2 | :  |
| 6.  | 千坂侑大 (びわこ成蹊大) | 大3 | :  |
| 7.  | 南昌志 (関西学院大学)  | 大3 | :  |
| 8.  | ( )           | :  | :  |

| 1組 |                | 着順 | 時間 |
|----|----------------|----|----|
| 1. | 竹内優斗 (大阪府立大学)  | 大2 | :  |
| 2. | 大内田拓生 (びわこ成蹊大) | 大1 | :  |
| 3. | 山本陸哉 (天理大学)    | 大1 | :  |
| 4. | 寺島俊結 (同志社大学)   | 大1 | :  |
| 5. | 山本真 (大阪体育大学)   | 大2 | :  |
| 6. | 生畑目啓人 (天理大学)   | 大3 | :  |
| 7. | 吉野裕貴 (大阪大学)    | 大1 | :  |
| 8. | ( )            | :  | :  |

No. 5 女子 400m 個人メドレー タイム決勝

関西記録 4:44.00

| 13組 |               | 着順 | 時間 |
|-----|---------------|----|----|
| 1.  | ( )           | :  | :  |
| 2.  | 川野湧輝 (天理大学)   | 大1 | :  |
| 3.  | 相羽康平 (大阪体育大学) | 大2 | :  |
| 4.  | 大前翔太郎 (大阪大学)  | 大1 | :  |
| 5.  | 宗光優希 (大阪体育大学) | 大3 | :  |
| 6.  | 大崎達也 (大阪教育大学) | 大3 | :  |
| 7.  | 濱口怜央 (関西大学)   | 大1 | :  |
| 8.  | ( )           | :  | :  |

| 1組 |               | 着順 | 時間 |
|----|---------------|----|----|
| 1. | ( )           | :  | :  |
| 2. | 上根悠香 (武庫川女子大) | 大1 | :  |
| 3. | 皆見香琳 (武庫川女子大) | 大1 | :  |
| 4. | 城井貴布 (近畿大学)   | 大1 | :  |
| 5. | 坂本晴野 (近畿大学)   | 大2 | :  |
| 6. | 千葉美南 (びわこ成蹊大) | 大1 | :  |
| 7. | ( )           | :  | :  |
| 8. | ( )           | :  | :  |

No. 6 男子 400m 個人メドレー タイム決勝

関西記録 4:13.83

| 1組                 | 着順  | 時間  |
|--------------------|-----|-----|
| 1.                 | ( ) | : . |
| 2. 井野 寛基 (立命館大学)   | 大2  | : . |
| 3. 徳永 海偉 (大阪教育大学)  | 大3  | : . |
| 4. 中野 雄太 (立命館大学)   | 大1  | : . |
| 5. 小須田 堯 (びわこ成蹊大)  | 大2  | : . |
| 6. 高田 雅登 (天理大学)    | 大1  | : . |
| 7. 宮本 凌太郎 (大阪府立大学) | 大3  | : . |
| 8.                 | ( ) | : . |

| 2組               | 着順  | 時間  |
|------------------|-----|-----|
| 1.               | ( ) | : . |
| 2. 近藤 泰吾 (大阪大学)  | 大2  | : . |
| 3. 森田 智貴 (天理大学)  | 大3  | : . |
| 4. 杉原 康平 (同志社大学) | 大2  | : . |
| 5. 山崎 寛人 (立命館大学) | 大2  | : . |
| 6. 浦田 悠介 (天理大学)  | 大2  | : . |
| 7. 久慈 大翔 (立命館大学) | 大2  | : . |
| 8.               | ( ) | : . |

| 3組                | 着順  | 時間  |
|-------------------|-----|-----|
| 1. 君塚 蒼良 (びわこ成蹊大) | 大2  | : . |
| 2. 大谷 雄剛 (関西学院大学) | 大2  | : . |
| 3. 宇野 亨祐 (びわこ成蹊大) | 大3  | : . |
| 4. 田中 健仁 (近畿大学)   | 大2  | : . |
| 5. 清水 翔 (びわこ成蹊大)  | 大3  | : . |
| 6. 岸田 晃祐 (大阪体育大学) | 大3  | : . |
| 7. 山口 龍輝 (大阪体育大学) | 大2  | : . |
| 8.                | ( ) | : . |

No. 7 女子 100m バタフライ タイム決勝

関西記録 58.84

| 1組                | 着順  | 時間  |
|-------------------|-----|-----|
| 1.                | ( ) | : . |
| 2. 三浦 結依 (関西学院大学) | 大1  | : . |
| 3. 登 瞳羽 (大阪体育大学)  | 大2  | : . |
| 4. 新井 智捺 (立命館大学)  | 大3  | : . |
| 5. 梶田 美宇 (大阪教育大学) | 大3  | : . |
| 6. 敷地 菜奈 (天理大学)   | 大3  | : . |
| 7. 富永 芽生 (びわこ成蹊大) | 大2  | : . |
| 8.                | ( ) | : . |

| 2組                | 着順  | 時間  |
|-------------------|-----|-----|
| 1.                | ( ) | : . |
| 2. 野瀬 理紗 (天理大学)   | 大1  | : . |
| 3. 西 藍霞 (大阪体育大学)  | 大3  | : . |
| 4. 大林 向日葵 (立命館大学) | 大1  | : . |
| 5. 瀧本 帆乃佳 (関西大学)  | 大1  | : . |
| 6. 新沼 咲彩 (大阪体育大学) | 大3  | : . |
| 7. 河村 実咲 (関西大学)   | 大1  | : . |
| 8.                | ( ) | : . |

| 3組                 | 着順  | 時間  |
|--------------------|-----|-----|
| 1. 檜垣 彩香 (武庫川女子大)  | 大3  | : . |
| 2. 北村 萌 (びわこ成蹊大)   | 大3  | : . |
| 3. 青山 美咲 (大阪体育大学)  | 大1  | : . |
| 4. 木本 紉奈乃 (武庫川女子大) | 大1  | : . |
| 5. 田中 唯稀 (武庫川女子大)  | 大2  | : . |
| 6. 桜庭 佑梨 (びわこ成蹊大)  | 大1  | : . |
| 7. 寺西 香凜 (天理大学)    | 大1  | : . |
| 8.                 | ( ) | : . |

| 4組                | 着順  | 時間  |
|-------------------|-----|-----|
| 1. 吉原 麻夏 (近畿大学)   | 大1  | : . |
| 2. 喜來 夏純 (関西大学)   | 大3  | : . |
| 3. 國友 芙緒 (同志社大学)  | 大2  | : . |
| 4. 梶野 千紗 (近畿大学)   | 大2  | : . |
| 5. 原 美都紀 (関西大学)   | 大2  | : . |
| 6. 福田 萌乃 (大阪体育大学) | 大1  | : . |
| 7. 新井はる佳 (大阪体育大学) | 大1  | : . |
| 8.                | ( ) | : . |

No. 8 男子 100m バタフライ タイム決勝

関西記録 52.51

| 1組                | 着順  | 時間  |
|-------------------|-----|-----|
| 1. 奥地 政基 (大阪府立大学) | 大1  | : . |
| 2. 渡邊 資生 (大阪府立大学) | 大2  | : . |
| 3. 廣瀬 楓 (大阪府立大学)  | 大3  | : . |
| 4. 井崎 洋介 (大阪大学)   | 大3  | : . |
| 5. 千石 遼太 (立命館大学)  | 大3  | : . |
| 6. 名原 拓望 (大阪工業大学) | 大1  | : . |
| 7. 下村 優 (大阪市立大学)  | 大2  | : . |
| 8.                | ( ) | : . |

| 2組                | 着順  | 時間  |
|-------------------|-----|-----|
| 1. 有友 敬亮 (関西学院大学) | 大1  | : . |
| 2. 大釜 雅裕 (桃山学院大学) | 大4  | : . |
| 3. 長谷川 陽平 (天理大学)  | 大1  | : . |
| 4. 恵田 史偉 (大阪教育大学) | 大2  | : . |
| 5. 岡田 瞬介 (大阪工業大学) | 大1  | : . |
| 6. 藤原 大彰 (関西学院大学) | 大1  | : . |
| 7. 富田 雄揮 (大阪大学)   | 大2  | : . |
| 8.                | ( ) | : . |

| 3組                | 着順  | 時間  |
|-------------------|-----|-----|
| 1. 三村 朋裕 (大阪教育大学) | 大2  | : . |
| 2. 木場 勇樹 (大阪教育大学) | 大1  | : . |
| 3. 友武 涼 (大阪教育大学)  | 大3  | : . |
| 4. 高松 直仁 (びわこ成蹊大) | 大1  | : . |
| 5. 平良 暢崇 (龍谷大学)   | 大3  | : . |
| 6. 垣内 洸星 (大阪体育大学) | 大1  | : . |
| 7. 山口 智広 (関西大学)   | 大1  | : . |
| 8.                | ( ) | : . |

| 4組                | 着順  | 時間  |
|-------------------|-----|-----|
| 1. 錦田 恭太 (びわこ成蹊大) | 大2  | : . |
| 2. 奥地 修斗 (びわこ成蹊大) | 大3  | : . |
| 3. 川畑 皐馬 (立命館大学)  | 大1  | : . |
| 4. 篠野 司 (関西大学)    | 大3  | : . |
| 5. 深原 大誠 (立命館大学)  | 大3  | : . |
| 6. 佐野 大樹 (びわこ成蹊大) | 大3  | : . |
| 7. 古橋 龍祐 (立命館大学)  | 大1  | : . |
| 8.                | ( ) | : . |

| 5組                | 着順  | 時間  |
|-------------------|-----|-----|
| 1. 照井 尊 (びわこ成蹊大)  | 大1  | : . |
| 2. 峰尾 迅 (同志社大学)   | 大1  | : . |
| 3. 築地 一磨 (びわこ成蹊大) | 大3  | : . |
| 4. 十亀 正暉 (同志社大学)  | 大1  | : . |
| 5. 村瀬 亘紀 (同志社大学)  | 大2  | : . |
| 6. 杉井 郁哉 (関西学院大学) | 大1  | : . |
| 7. 善野 翔 (天理大学)    | 大3  | : . |
| 8.                | ( ) | : . |

No. 8 男子 100m バタフライ タイム決勝

関西記録 52.51

| 6組                   | 着順 | 時間 |
|----------------------|----|----|
| 1. 植田 竜成 (関西学院大学) 大2 | :  | :  |
| 2. 堀 敬貴 (関西学院大学) 大2  | :  | :  |
| 3. 相羽 康平 (大阪体育大学) 大2 | :  | :  |
| 4. 安井 陸登 (大阪体育大学) 大2 | :  | :  |
| 5. 武田 力紀 (大阪体育大学) 大2 | :  | :  |
| 6. 立山 拓路 (大阪体育大学) 大1 | :  | :  |
| 7. 好川 大雅 (関西学院大学) 大1 | :  | :  |
| 8. 松浦 亨 (近畿大学) 大1    | :  | :  |

| 7組                    | 着順 | 時間 |
|-----------------------|----|----|
| 1. 市川 舜明 (大阪体育大学) 大3  | :  | :  |
| 2. 森下 翔太 (関西学院大学) 大3  | :  | :  |
| 3. 春岡 草太 (大阪体育大学) 大3  | :  | :  |
| 4. 塚本 康介 (近畿大学) 大2    | :  | :  |
| 5. 寛嶋 尚二 (近畿大学大学院) OP | :  | :  |
| 6. 平野 柊生 (近畿大学) 大2    | :  | :  |
| 7. 中村 海人 (天理大学) 大2    | :  | :  |
| 8. 北村 祥瑛 (大阪体育大学) 大1  | :  | :  |

No. 9 女子 400m リレー タイム決勝

関西記録 3:45.33

| 1組            | 第一泳者 | 着順 | 時間 |
|---------------|------|----|----|
| 1. ( )        | :    | :  | :  |
| 2. ( )        | :    | :  | :  |
| 3. 大阪大学 ( )   | :    | :  | :  |
| 4. ( )        | :    | :  | :  |
| 5. 関西学院大学 ( ) | :    | :  | :  |
| 6. ( )        | :    | :  | :  |
| 7. ( )        | :    | :  | :  |
| 8. ( )        | :    | :  | :  |

| 2組            | 第一泳者 | 着順 | 時間 |
|---------------|------|----|----|
| 1. ( )        | :    | :  | :  |
| 2. びわこ成蹊大 ( ) | :    | :  | :  |
| 3. ( )        | :    | :  | :  |
| 4. 大阪体育大学 ( ) | :    | :  | :  |
| 5. ( )        | :    | :  | :  |
| 6. 武庫川女子大 ( ) | :    | :  | :  |
| 7. ( )        | :    | :  | :  |
| 8. ( )        | :    | :  | :  |

No. 10 男子 400m リレー タイム決勝

関西記録 3:20.84

| 1組            | 第一泳者 | 着順 | 時間 |
|---------------|------|----|----|
| 1. 摂南大学 ( )   | :    | :  | :  |
| 2. ( )        | :    | :  | :  |
| 3. 京都工繊大学 ( ) | :    | :  | :  |
| 4. ( )        | :    | :  | :  |
| 5. 奈良教育大学 ( ) | :    | :  | :  |
| 6. ( )        | :    | :  | :  |
| 7. 大阪工業大学 ( ) | :    | :  | :  |
| 8. ( )        | :    | :  | :  |

| 2組            | 第一泳者 | 着順 | 時間 |
|---------------|------|----|----|
| 1. ( )        | :    | :  | :  |
| 2. 桃山学院大学 ( ) | :    | :  | :  |
| 3. ( )        | :    | :  | :  |
| 4. 天理大学 ( )   | :    | :  | :  |
| 5. ( )        | :    | :  | :  |
| 6. 大阪市立大学 ( ) | :    | :  | :  |
| 7. ( )        | :    | :  | :  |
| 8. 大阪府立大学 ( ) | :    | :  | :  |

| 3組            | 第一泳者 | 着順 | 時間 |
|---------------|------|----|----|
| 1. 大阪教育大学 ( ) | :    | :  | :  |
| 2. ( )        | :    | :  | :  |
| 3. 関西学院大学 ( ) | :    | :  | :  |
| 4. ( )        | :    | :  | :  |
| 5. 同志社大学 ( )  | :    | :  | :  |
| 6. ( )        | :    | :  | :  |
| 7. びわこ成蹊大 ( ) | :    | :  | :  |
| 8. ( )        | :    | :  | :  |

No. 11 女子 50m 平泳ぎ タイム決勝  
 関西記録 32.65

| 1組                | 着順  | 時間  |
|-------------------|-----|-----|
| 1.                | ( ) | : . |
| 2. 熊野 亜美 (武庫川女子大) | 大2  | : . |
| 3. 戒能 朝陽 (大阪体育大学) | 大2  | : . |
| 4. 岡田 侑奈 (近畿大学)   | 大1  | : . |
| 5. 塚本ひなた (天理大学)   | 大3  | : . |
| 6. 吉田輝愛蘭 (びわこ成蹊大) | 大2  | : . |
| 7.                | ( ) | : . |
| 8.                | ( ) | : . |

| 3組                | 着順 | 時間  |
|-------------------|----|-----|
| 1. 小島 早織 (近畿大学)   | 大3 | : . |
| 2. 横田 涼乃 (関西大学)   | 大1 | : . |
| 3. 高谷 海咲 (武庫川女子大) | 大1 | : . |
| 4. 増田 葵 (菅公学生服)   | OP | : . |
| 5. 山本 美杏 (同志社大学)  | 大2 | : . |
| 6. 長島 知里 (武庫川女子大) | 大3 | : . |
| 7. 沢田 之英 (びわこ成蹊大) | 大3 | : . |
| 8. 渡邊 美有 (武庫川女子大) | 大1 | : . |

No. 12 男子 50m 平泳ぎ タイム決勝  
 関西記録 27.66

| 1組                | 着順  | 時間  |
|-------------------|-----|-----|
| 1. 中谷 正哉 (奈良教育大学) | 大2  | : . |
| 2. 山田 優太 (びわこ成蹊大) | 大3  | : . |
| 3. 小野 朝央 (天理大学)   | 大1  | : . |
| 4. 佐藤 亮士 (関西学院大学) | 大1  | : . |
| 5. 松岡 桜介 (天理大学)   | 大2  | : . |
| 6. 船本 幸輝 (甲南大学)   | 大1  | : . |
| 7. 鎌塚 勇氣 (大阪工業大学) | 大1  | : . |
| 8.                | ( ) | : . |

No. 14 男子 200m 自由形 タイム決勝  
 関西記録 1:47.23

| 1組                | 着順  | 時間  |
|-------------------|-----|-----|
| 1. 小西 隆元 (立命館大学)  | 大2  | : . |
| 2. 加治屋 駿 (摂南大学)   | 大3  | : . |
| 3. 井野 寛基 (立命館大学)  | 大2  | : . |
| 4. 水田 陸斗 (大阪市立大学) | 大1  | : . |
| 5. 土肥 洋介 (大阪工業大学) | 大1  | : . |
| 6. 井上 歩紀 (摂南大学)   | 大3  | : . |
| 7. 八尋 翔 (摂南大学)    | 大2  | : . |
| 8.                | ( ) | : . |

| 2組                | 着順  | 時間  |
|-------------------|-----|-----|
| 1. 西山 京吾 (大阪大学)   | 大2  | : . |
| 2. 倉角 岳人 (関西大学)   | 大1  | : . |
| 3. 南條 光輝 (近畿大学)   | 大1  | : . |
| 4. 今畠中統尉 (近畿大学)   | 大2  | : . |
| 5. 石井 健一 (桃山学院大学) | 大3  | : . |
| 6. 大橋 俊輝 (びわこ成蹊大) | 大2  | : . |
| 7. 木村 拓真 (関西学院大学) | 大2  | : . |
| 8.                | ( ) | : . |

| 2組                | 着順  | 時間  |
|-------------------|-----|-----|
| 1. 川野 誠悟 (大阪大学)   | 大2  | : . |
| 2. 岡山 雅 (大阪府立大学)  | 大1  | : . |
| 3. 畑中 千拓 (関西大学)   | 大1  | : . |
| 4. 早矢仕幸佑 (立命館大学)  | 大2  | : . |
| 5. 中川 大輔 (大阪市立大学) | 大3  | : . |
| 6. 高田 凌佑 (立命館大学)  | 大2  | : . |
| 7. 富田 雄揮 (大阪大学)   | 大2  | : . |
| 8.                | ( ) | : . |

| 3組                 | 着順  | 時間  |
|--------------------|-----|-----|
| 1. 相浦 友希 (甲南大学)    | 大2  | : . |
| 2. 渡辺 翔太 (天理大学)    | 大2  | : . |
| 3. 日本 雄也 (アクアティック) | OP  | : . |
| 4. 若山 大輝 (近畿大学)    | 大3  | : . |
| 5. 高田 大志 (近畿大学)    | 大4  | : . |
| 6. 井本 海斗 (天理大学)    | 大3  | : . |
| 7. 平井 佑典 (関西学院大学)  | 大2  | : . |
| 8.                 | ( ) | : . |

| 3組                | 着順  | 時間  |
|-------------------|-----|-----|
| 1. 片山 直人 (天理大学)   | 大2  | : . |
| 2. 中島 豪隆 (天理大学)   | 大3  | : . |
| 3. 錦田 恭太 (びわこ成蹊大) | 大2  | : . |
| 4. 濱口 怜央 (関西大学)   | 大1  | : . |
| 5. 白崎 冬真 (びわこ成蹊大) | 大1  | : . |
| 6. 椎名 建斗 (天理大学)   | 大2  | : . |
| 7. 豊福 啓太 (天理大学)   | 大3  | : . |
| 8.                | ( ) | : . |

No. 13 女子 200m 自由形 タイム決勝  
 関西記録 1:59.70

| 1組                | 着順 | 時間  |
|-------------------|----|-----|
| 1. 上村 早苗 (摂南大学)   | 大3 | : . |
| 2. 清川 柚紀 (大阪教育大学) | 大2 | : . |
| 3. 林 みのり (関西学院大学) | 大3 | : . |
| 4. 溝淵 真由 (関西学院大学) | 大3 | : . |
| 5. 西 藍霞 (大阪体育大学)  | 大3 | : . |
| 6. 安達 貴砂 (天理大学)   | 大2 | : . |
| 7. 中井 美裕 (大阪府立大学) | 大3 | : . |
| 8. 松下 未夢 (びわこ成蹊大) | 大2 | : . |

| 4組                | 着順 | 時間  |
|-------------------|----|-----|
| 1. 萩原健太郎 (天理大学)   | 大1 | : . |
| 2. 鷺尾 友一 (びわこ成蹊大) | 大2 | : . |
| 3. 山口 凌慧 (関西大学)   | 大3 | : . |
| 4. 杉原 康平 (同志社大学)  | 大2 | : . |
| 5. 生畑目啓人 (天理大学)   | 大3 | : . |
| 6. 佐野 大樹 (びわこ成蹊大) | 大3 | : . |
| 7. 辰己 悠祐 (大阪体育大学) | 大1 | : . |
| 8. 住田 紘基 (びわこ成蹊大) | 大3 | : . |

| 2組                | 着順 | 時間  |
|-------------------|----|-----|
| 1. 谷 裕果 (関西大学)    | 大3 | : . |
| 2. 好川さくら (武庫川女子大) | 大3 | : . |
| 3. 大林向日葵 (立命館大学)  | 大1 | : . |
| 4. 前田 美玖 (武庫川女子大) | 大2 | : . |
| 5. 石田十季子 (大阪体育大学) | 大1 | : . |
| 6. 岡井谷美咲 (武庫川女子大) | 大3 | : . |
| 7. 川崎 麻衣 (びわこ成蹊大) | 大1 | : . |
| 8. 是枝 未来 (立命館大学)  | 大3 | : . |

| 5組                | 着順 | 時間  |
|-------------------|----|-----|
| 1. 山本 そら (関西大学)   | 大1 | : . |
| 2. 吉田 怜生 (関西大学)   | 大1 | : . |
| 3. 友武 涼 (大阪教育大学)  | 大3 | : . |
| 4. 君塚 蒼良 (びわこ成蹊大) | 大2 | : . |
| 5. 松村 幸哉 (大阪体育大学) | 大1 | : . |
| 6. 山本 陸哉 (天理大学)   | 大1 | : . |
| 7. 安藝 佑一 (びわこ成蹊大) | 大2 | : . |
| 8. 照井 尊 (びわこ成蹊大)  | 大1 | : . |

No. 14 男子 200m 自由形 タイム決勝  
 関西記録 1:47.23

|    |                | 着順 | 時間  |
|----|----------------|----|-----|
| 6組 |                |    |     |
| 1. | 芳田 拓海 (甲南大学)   | 大3 | : . |
| 2. | 寺島 俊結 (同志社大学)  | 大1 | : . |
| 3. | 岸田 晃祐 (大阪体育大学) | 大3 | : . |
| 4. | 尾脇 璃音 (同志社大学)  | 大2 | : . |
| 5. | 春岡 草太 (大阪体育大学) | 大3 | : . |
| 6. | 城 広翔 (関西大学)    | 大2 | : . |
| 7. | 中川 瑛介 (大阪体育大学) | 大1 | : . |
| 8. | 山下 素直 (大阪体育大学) | 大1 | : . |

|    |                | 着順 | 時間  |
|----|----------------|----|-----|
| 7組 |                |    |     |
| 1. | 杉井 郁哉 (関西学院大学) | 大1 | : . |
| 2. | 黒木 那都 (関西大学)   | 大2 | : . |
| 3. | 泉 大雅 (大阪体育大学)  | 大2 | : . |
| 4. | 佐々木 善健 (同志社大学) | 大3 | : . |
| 5. | 西本 憲伸 (大阪体育大学) | 大2 | : . |
| 6. | 三原 慶悟 (関西学院大学) | 大1 | : . |
| 7. | 村田 勇輝 (大阪体育大学) | 大2 | : . |
| 8. | 福田 裕輝 (大阪体育大学) | 大3 | : . |

|    |                | 着順 | 時間  |
|----|----------------|----|-----|
| 8組 |                |    |     |
| 1. | 増田 達哉 (関西学院大学) | 大1 | : . |
| 2. | 悦過 大知 (大阪教育大学) | 大1 | : . |
| 3. | 木本 憲大 (近畿大学)   | 大1 | : . |
| 4. | 井本 元汰 (近畿大学)   | 大4 | : . |
| 5. | 森下 翔太 (関西学院大学) | 大3 | : . |
| 6. | 武田 弥己 (同志社大学)  | 大3 | : . |
| 7. | 岡本 大雅 (同志社大学)  | 大2 | : . |
| 8. | 井ノ上 昭輝 (近畿大学)  | 大1 | : . |

No. 15 女子 100m 背泳ぎ タイム決勝  
 関西記録 1:00.95

|    |                 | 着順 | 時間  |
|----|-----------------|----|-----|
| 1組 |                 |    |     |
| 1. | ( )             |    | : . |
| 2. | 久保田 萌香 (親和女子大学) | 大2 | : . |
| 3. | 千葉 喬子 (大阪市立大学)  | 大2 | : . |
| 4. | 河村 芽美 (関西大学)    | 大1 | : . |
| 5. | 梶田 美宇 (大阪教育大学)  | 大3 | : . |
| 6. | 平嶋 美月 (大阪大学)    | 大2 | : . |
| 7. | 内田 英里 (天理大学)    | 大1 | : . |
| 8. | ( )             |    | : . |

|    |                 | 着順 | 時間  |
|----|-----------------|----|-----|
| 2組 |                 |    |     |
| 1. | ( )             |    | : . |
| 2. | 石田 桃稼 (大阪体育大学)  | 大3 | : . |
| 3. | 藤田 歩花 (関西大学)    | 大1 | : . |
| 4. | 八ツ本 実柚 (大阪体育大学) | 大1 | : . |
| 5. | 丸山 夏輝 (関西大学)    | 大1 | : . |
| 6. | 筒井 優夏 (びわこ成蹊大)  | 大2 | : . |
| 7. | 谷口 明日香 (びわこ成蹊大) | 大2 | : . |
| 8. | ( )             |    | : . |

|    |                 | 着順 | 時間  |
|----|-----------------|----|-----|
| 3組 |                 |    |     |
| 1. | ( )             |    | : . |
| 2. | 岡井谷 美咲 (武庫川女子大) | 大3 | : . |
| 3. | 山田 ひかる (近畿大学)   | 大1 | : . |
| 4. | 松宮 真衣 (近畿大学)    | 大2 | : . |
| 5. | 堀 あずみ (関西大学)    | 大3 | : . |
| 6. | 谷向 花梨 (大阪体育大学)  | 大3 | : . |
| 7. | 木内 彩果 (大阪体育大学)  | 大2 | : . |
| 8. | ( )             |    | : . |

No. 16 男子 100m 背泳ぎ タイム決勝  
 関西記録 52.24

|    |                | 着順 | 時間  |
|----|----------------|----|-----|
| 1組 |                |    |     |
| 1. | ( )            |    | : . |
| 2. | 原田 新太 (大阪市立大学) | 大2 | : . |
| 3. | 野坂 柚介 (大阪工業大学) | 大1 | : . |
| 4. | 出口 雄基 (大阪教育大学) | 大2 | : . |
| 5. | 長野 冬瑚 (大阪大学)   | 大1 | : . |
| 6. | 池野 理輝 (天理大学)   | 大2 | : . |
| 7. | 岸田 謙伸 (奈良教育大学) | 大3 | : . |
| 8. | ( )            |    | : . |

|    |                | 着順 | 時間  |
|----|----------------|----|-----|
| 2組 |                |    |     |
| 1. | 三村 朋裕 (大阪教育大学) | 大2 | : . |
| 2. | 奥田 悠介 (大阪府立大学) | 大3 | : . |
| 3. | 市川 嵐士 (天理大学)   | 大1 | : . |
| 4. | 夕部 大輝 (びわこ成蹊大) | 大1 | : . |
| 5. | 森安 響 (大阪市立大学)  | 大2 | : . |
| 6. | 高浦 茂昌 (大阪工業大学) | 大2 | : . |
| 7. | 梅井 一輝 (大阪市立大学) | 大2 | : . |
| 8. | ( )            |    | : . |

|    |                | 着順 | 時間  |
|----|----------------|----|-----|
| 3組 |                |    |     |
| 1. | 濱野 史龍 (びわこ成蹊大) | 大2 | : . |
| 2. | 大島 谷 龍 (天理大学)  | 大1 | : . |
| 3. | 南谷 和志 (大阪体育大学) | 大3 | : . |
| 4. | 角井 一輝 (天理大学)   | 大3 | : . |
| 5. | 山村 波風 (大阪体育大学) | 大3 | : . |
| 6. | 東 侑玖 (大阪体育大学)  | 大2 | : . |
| 7. | 黒木 渉 (天理大学)    | 大3 | : . |
| 8. | ( )            |    | : . |

|    |                | 着順 | 時間  |
|----|----------------|----|-----|
| 4組 |                |    |     |
| 1. | 仲村 尚大 (関西学院大学) | 大3 | : . |
| 2. | 吉水 尚樹 (大阪体育大学) | 大1 | : . |
| 3. | 高須 加和 (びわこ成蹊大) | 大2 | : . |
| 4. | 金持 義和 (JSS深井)  | OP | : . |
| 5. | 林 快斗 (大阪体育大学)  | 大2 | : . |
| 6. | 畑田 瑛良 (大阪体育大学) | 大3 | : . |
| 7. | 東 真夏斗 (桃山学院大学) | 大1 | : . |
| 8. | ( )            |    | : . |

|    |                | 着順 | 時間  |
|----|----------------|----|-----|
| 5組 |                |    |     |
| 1. | 松井 綜汰 (関西大学)   | 大4 | : . |
| 2. | 高橋 篤広 (大阪体育大学) | 大1 | : . |
| 3. | 河南 晟 (同志社大学)   | 大2 | : . |
| 4. | 福本 勝太 (関西学院大学) | 大1 | : . |
| 5. | 藤田 紘希 (関西学院大学) | 大3 | : . |
| 6. | 安井 陸登 (大阪体育大学) | 大2 | : . |
| 7. | 森 海斗 (大阪体育大学)  | 大2 | : . |
| 8. | ( )            |    | : . |

|    |                | 着順 | 時間  |
|----|----------------|----|-----|
| 6組 |                |    |     |
| 1. | 入江 五陸 (天理大学)   | 大1 | : . |
| 2. | 高 大輔 (関西学院大学)  | 大1 | : . |
| 3. | 奈須 一樹 (近畿大学)   | 大1 | : . |
| 4. | 西村 駿弥 (福井県スホ協) | OP | : . |
| 5. | 井野 竜佳 (近畿大学)   | 大3 | : . |
| 6. | 塩川 裕也 (関西学院大学) | 大3 | : . |
| 7. | 御手洗 大心 (同志社大学) | 大1 | : . |
| 8. | ( )            |    | : . |

No. 17 女子 200m 平泳ぎ タイム決勝

関西記録 2:26.98

|    |                | 着順 | 時間 |
|----|----------------|----|----|
| 1組 |                |    |    |
| 1. | ( )            | :  | :  |
| 2. | 松本 和海 (大阪大学)   | 大2 | :  |
| 3. | 小杉名南子 (大阪大学)   | 大3 | :  |
| 4. | 塚本ひなた (天理大学)   | 大3 | :  |
| 5. | 谷内 奈結 (大阪市立大学) | 大3 | :  |
| 6. | 菱田 三菜 (大阪大学)   | 大3 | :  |
| 7. | 中西 柚香 (大阪大学)   | 大1 | :  |
| 8. | ( )            | :  | :  |

|    |                | 着順 | 時間 |
|----|----------------|----|----|
| 2組 |                |    |    |
| 1. | ( )            | :  | :  |
| 2. | 奥田 凜 (関西大学)    | 大2 | :  |
| 3. | 榮樂 遥香 (大阪体育大学) | 大2 | :  |
| 4. | 松木 琴美 (近畿大学)   | 大1 | :  |
| 5. | 吉田輝愛蘭 (びわこ成蹊大) | 大2 | :  |
| 6. | 水野 美鈴 (近畿大学)   | 大2 | :  |
| 7. | 熊野 亜美 (武庫川女子大) | 大2 | :  |
| 8. | ( )            | :  | :  |

|    |                | 着順 | 時間 |
|----|----------------|----|----|
| 3組 |                |    |    |
| 1. | 渡辺 翔太 (天理大学)   | 大2 | :  |
| 2. | 武樋祥太郎 (関西学院大学) | 大1 | :  |
| 3. | 木村虎太郎 (大阪教育大学) | 大1 | :  |
| 4. | 朝澤 翔 (びわこ成蹊大)  | 大1 | :  |
| 5. | 四宮 巧稀 (びわこ成蹊大) | 大3 | :  |
| 6. | 大谷 雄剛 (関西学院大学) | 大2 | :  |
| 7. | 井本 海斗 (天理大学)   | 大3 | :  |
| 8. | ( )            | :  | :  |

|    |                | 着順 | 時間 |
|----|----------------|----|----|
| 4組 |                |    |    |
| 1. | 林 樹生 (立命館大学)   | 大3 | :  |
| 2. | 上甫木大斗 (大阪体育大学) | 大1 | :  |
| 3. | 相浦 友希 (甲南大学)   | 大2 | :  |
| 4. | 有田 瑞晃 (びわこ成蹊大) | 大3 | :  |
| 5. | 松本匠太郎 (大阪体育大学) | 大2 | :  |
| 6. | 清水 翔 (びわこ成蹊大)  | 大3 | :  |
| 7. | 山崎 寛人 (立命館大学)  | 大2 | :  |
| 8. | ( )            | :  | :  |

No. 18 男子 200m 平泳ぎ タイム決勝

関西記録 2:10.78

|    |                | 着順 | 時間 |
|----|----------------|----|----|
| 1組 |                |    |    |
| 1. | ( )            | :  | :  |
| 2. | 吉田 樹生 (大阪市立大学) | 大3 | :  |
| 3. | 瀬戸 奏琉 (大阪工業大学) | 大3 | :  |
| 4. | 笠間 栄吉 (大阪市立大学) | 大2 | :  |
| 5. | 香月 佑太 (大阪市立大学) | 大1 | :  |
| 6. | 松岡 桜介 (天理大学)   | 大2 | :  |
| 7. | 上田 将大 (大阪府立大学) | 大2 | :  |
| 8. | ( )            | :  | :  |

|    |                | 着順 | 時間 |
|----|----------------|----|----|
| 2組 |                |    |    |
| 1. | 谷口 凌平 (大阪府立大学) | 大2 | :  |
| 2. | 太田 聖高 (天理大学)   | 大1 | :  |
| 3. | 長谷川大亮 (関西大学)   | 大2 | :  |
| 4. | 斉藤 迅 (関西学院大学)  | 大2 | :  |
| 5. | 藤山 朋紀 (立命館大学)  | 大2 | :  |
| 6. | 小野 朝央 (天理大学)   | 大1 | :  |
| 7. | 黒木 宏紀 (摂南大学)   | 大3 | :  |
| 8. | ( )            | :  | :  |

|    |                | 着順 | 時間 |
|----|----------------|----|----|
| 5組 |                |    |    |
| 1. | 森 圭佑 (大阪体育大学)  | 大2 | :  |
| 2. | 樫根滉太郎 (大阪教育大学) | 大2 | :  |
| 3. | 森脇 裕大 (大阪体育大学) | 大3 | :  |
| 4. | 若山 大輝 (近畿大学)   | 大3 | :  |
| 5. | 下野 友寛 (同志社大学)  | 大3 | :  |
| 6. | 須古井大輝 (大阪体育大学) | 大3 | :  |
| 7. | 雲井 銀河 (同志社大学)  | 大3 | :  |
| 8. | ( )            | :  | :  |

No. 19 女子 200m リレー タイム決勝

関西記録 1:42.44

|    |            | 第一泳者 | 着順 | 時間 |
|----|------------|------|----|----|
| 1組 |            |      |    |    |
| 1. | 大阪府立大学 ( ) | :    | :  | :  |
| 2. | ( )        | :    | :  | :  |
| 3. | 大阪市立大学 ( ) | :    | :  | :  |
| 4. | ( )        | :    | :  | :  |
| 5. | 大阪体育大学 ( ) | :    | :  | :  |
| 6. | ( )        | :    | :  | :  |
| 7. | 大阪大学 ( )   | :    | :  | :  |
| 8. | ( )        | :    | :  | :  |

No. 20 女子 800m リレー タイム決勝

関西記録 8:09.18

|    |            | 第一泳者 | 着順 | 時間 |
|----|------------|------|----|----|
| 1組 |            |      |    |    |
| 1. | ( )        | :    | :  | :  |
| 2. | 関西大学 ( )   | :    | :  | :  |
| 3. | ( )        | :    | :  | :  |
| 4. | 大阪体育大学 ( ) | :    | :  | :  |
| 5. | ( )        | :    | :  | :  |
| 6. | 武庫川女子大 ( ) | :    | :  | :  |
| 7. | ( )        | :    | :  | :  |
| 8. | びわこ成蹊大 ( ) | :    | :  | :  |



関西記録 7:18.09

| 1組        |   |   |   |   | 第一泳者 | 着順 | 時間 |
|-----------|---|---|---|---|------|----|----|
| 1.        | ( | . | . | ) | :    | :  | :  |
| 2.        | ( | . | . | ) | :    | :  | :  |
| 3. 大阪府立大学 | ( | . | . | ) | :    | :  | :  |
| 4.        | ( | . | . | ) | :    | :  | :  |
| 5. 大阪教育大学 | ( | . | . | ) | :    | :  | :  |
| 6.        | ( | . | . | ) | :    | :  | :  |
| 7. 摂南大学   | ( | . | . | ) | :    | :  | :  |
| 8.        | ( | . | . | ) | :    | :  | :  |

| 2組        |   |   |   |   | 第一泳者 | 着順 | 時間 |
|-----------|---|---|---|---|------|----|----|
| 1.        | ( | . | . | ) | :    | :  | :  |
| 2. 立命館大学  | ( | . | . | ) | :    | :  | :  |
| 3.        | ( | . | . | ) | :    | :  | :  |
| 4. びわこ成蹊大 | ( | . | . | ) | :    | :  | :  |
| 5.        | ( | . | . | ) | :    | :  | :  |
| 6. 甲南大学   | ( | . | . | ) | :    | :  | :  |
| 7.        | ( | . | . | ) | :    | :  | :  |
| 8.        | ( | . | . | ) | :    | :  | :  |

| 3組        |   |   |   |   | 第一泳者 | 着順 | 時間 |
|-----------|---|---|---|---|------|----|----|
| 1.        | ( | . | . | ) | :    | :  | :  |
| 2.        | ( | . | . | ) | :    | :  | :  |
| 3. 関西学院大学 | ( | . | . | ) | :    | :  | :  |
| 4.        | ( | . | . | ) | :    | :  | :  |
| 5. 同志社大学  | ( | . | . | ) | :    | :  | :  |
| 6.        | ( | . | . | ) | :    | :  | :  |
| 7. 天理大学   | ( | . | . | ) | :    | :  | :  |
| 8.        | ( | . | . | ) | :    | :  | :  |

# 第2日目

(2月28日)

プールコンディション

時 分 現在

室温 ( ) 水温 ( )

時 分 現在

室温 ( ) 水温 ( )

No. 22 女子 400m メドレーリレー タイム決勝

関西記録 4:04.70

| 1組 |        |   |   |   | 第一泳者 | 着順 | 時間 |
|----|--------|---|---|---|------|----|----|
| 1. | (      | . | . | ) | :    | :  | :  |
| 2. | 大阪市立大学 | ( | . | ) | :    | :  | :  |
| 3. | (      | . | . | ) | :    | :  | :  |
| 4. | 大阪体育大学 | ( | . | ) | :    | :  | :  |
| 5. | (      | . | . | ) | :    | :  | :  |
| 6. | びわこ成蹊大 | ( | . | ) | :    | :  | :  |
| 7. | (      | . | . | ) | :    | :  | :  |
| 8. | 大阪府立大学 | ( | . | ) | :    | :  | :  |

No. 23 男子 400m メドレーリレー タイム決勝

関西記録 3:36.49

| 1組 |        |   |   |   | 第一泳者 | 着順 | 時間 |
|----|--------|---|---|---|------|----|----|
| 1. | (      | . | . | ) | :    | :  | :  |
| 2. | (      | . | . | ) | :    | :  | :  |
| 3. | 摂南大学   | ( | . | ) | :    | :  | :  |
| 4. | (      | . | . | ) | :    | :  | :  |
| 5. | 奈良教育大学 | ( | . | ) | :    | :  | :  |
| 6. | (      | . | . | ) | :    | :  | :  |
| 7. | 京都工織大学 | ( | . | ) | :    | :  | :  |
| 8. | (      | . | . | ) | :    | :  | :  |

| 2組 |        |   |   |   | 第一泳者 | 着順 | 時間 |
|----|--------|---|---|---|------|----|----|
| 1. | (      | . | . | ) | :    | :  | :  |
| 2. | 大阪工業大学 | ( | . | ) | :    | :  | :  |
| 3. | (      | . | . | ) | :    | :  | :  |
| 4. | 大阪府立大学 | ( | . | ) | :    | :  | :  |
| 5. | (      | . | . | ) | :    | :  | :  |
| 6. | 桃山学院大学 | ( | . | ) | :    | :  | :  |
| 7. | (      | . | . | ) | :    | :  | :  |
| 8. | (      | . | . | ) | :    | :  | :  |

| 3組 |        |   |   |   | 第一泳者 | 着順 | 時間 |
|----|--------|---|---|---|------|----|----|
| 1. | 大阪市立大学 | ( | . | ) | :    | :  | :  |
| 2. | (      | . | . | ) | :    | :  | :  |
| 3. | 大阪教育大学 | ( | . | ) | :    | :  | :  |
| 4. | (      | . | . | ) | :    | :  | :  |
| 5. | 立命館大学  | ( | . | ) | :    | :  | :  |
| 6. | (      | . | . | ) | :    | :  | :  |
| 7. | 甲南大学   | ( | . | ) | :    | :  | :  |
| 8. | (      | . | . | ) | :    | :  | :  |

| 4組 |        |   |   |   | 第一泳者 | 着順 | 時間 |
|----|--------|---|---|---|------|----|----|
| 1. | (      | . | . | ) | :    | :  | :  |
| 2. | びわこ成蹊大 | ( | . | ) | :    | :  | :  |
| 3. | (      | . | . | ) | :    | :  | :  |
| 4. | 同志社大学  | ( | . | ) | :    | :  | :  |
| 5. | (      | . | . | ) | :    | :  | :  |
| 6. | 関西学院大学 | ( | . | ) | :    | :  | :  |
| 7. | (      | . | . | ) | :    | :  | :  |
| 8. | 天理大学   | ( | . | ) | :    | :  | :  |

No. 24 女子 400m 自由形 タイム決勝

関西記録 4:11.11

| 1組 |                | 着順 | 時間 |
|----|----------------|----|----|
| 1. | (              | :  | :  |
| 2. | 松下 未夢 (びわこ成蹊大) | 大2 | :  |
| 3. | 荒井 春海 (天理大学)   | 大1 | :  |
| 4. | 松村 咲良 (大阪体育大学) | 大2 | :  |
| 5. | 伊藤 菜津季 (立命館大学) | 大3 | :  |
| 6. | 片山 実咲 (びわこ成蹊大) | 大1 | :  |
| 7. | 中西 柚香 (大阪大学)   | 大1 | :  |
| 8. | (              | :  | :  |

| 2組 |                 | 着順 | 時間 |
|----|-----------------|----|----|
| 1. | (               | :  | :  |
| 2. | 坂本 晴野 (近畿大学)    | 大2 | :  |
| 3. | 好川 さくら (武庫川女子大) | 大3 | :  |
| 4. | 梶田 明日香 (武庫川女子大) | 大2 | :  |
| 5. | 大西 栞 (武庫川女子大)   | 大2 | :  |
| 6. | 渡邊 美有 (武庫川女子大)  | 大1 | :  |
| 7. | 北田 祥 (近畿大学)     | 大3 | :  |
| 8. | (               | :  | :  |

No. 24 女子 400m 自由形 タイム決勝  
 関西記録 4:11.11

|    |                | 着順 | 時間 |
|----|----------------|----|----|
| 1. | ( )            | :  | :  |
| 2. | 高谷 海咲 (武庫川女子大) | 大1 | :  |
| 3. | 内田 真樹 (武庫川女子大) | 大1 | :  |
| 4. | 増田 葵 (菅公学生服)   | OP | :  |
| 5. | 山本 美杏 (同志社大学)  | 大2 | :  |
| 6. | 藤本 天海 (近畿大学)   | 大1 | :  |
| 7. | 横田 涼乃 (関西大学)   | 大1 | :  |
| 8. | ( )            | :  | :  |

No. 25 男子 400m 自由形 タイム決勝  
 関西記録 3:50.52

|    |                 | 着順 | 時間 |
|----|-----------------|----|----|
| 1. | 岡田 侑万 (関西大学)    | 大3 | :  |
| 2. | 大内田 拓生 (びわこ成蹊大) | 大1 | :  |
| 3. | 白崎 冬真 (びわこ成蹊大)  | 大1 | :  |
| 4. | 生畑 目啓人 (天理大学)   | 大3 | :  |
| 5. | 竹田 瞬希 (大阪教育大学)  | 大1 | :  |
| 6. | 高田 凌佑 (立命館大学)   | 大2 | :  |
| 7. | 川野 誠悟 (大阪大学)    | 大2 | :  |
| 8. | ( )             | :  | :  |

|    |                | 着順 | 時間 |
|----|----------------|----|----|
| 1. | 吉野 裕貴 (大阪大学)   | 大1 | :  |
| 2. | 山本 真 (大阪体育大学)  | 大2 | :  |
| 3. | 住田 紘基 (びわこ成蹊大) | 大3 | :  |
| 4. | 松村 幸哉 (大阪体育大学) | 大1 | :  |
| 5. | 中川 瑛介 (大阪体育大学) | 大1 | :  |
| 6. | 鷲尾 友一 (びわこ成蹊大) | 大2 | :  |
| 7. | 辰己 悠祐 (大阪体育大学) | 大1 | :  |
| 8. | ( )            | :  | :  |

|    |                | 着順 | 時間 |
|----|----------------|----|----|
| 1. | 久慈 大翔 (立命館大学)  | 大2 | :  |
| 2. | 寺島 俊結 (同志社大学)  | 大1 | :  |
| 3. | 増田 達哉 (関西学院大学) | 大1 | :  |
| 4. | 井本 元汰 (近畿大学)   | 大4 | :  |
| 5. | 悦過 大知 (大阪教育大学) | 大1 | :  |
| 6. | 佐々木 善健 (同志社大学) | 大3 | :  |
| 7. | 西本 憲伸 (大阪体育大学) | 大2 | :  |
| 8. | 福田 裕輝 (大阪体育大学) | 大3 | :  |

No. 26 女子 200m 個人メドレー タイム決勝  
 関西記録 2:13.65

|    |                | 着順 | 時間 |
|----|----------------|----|----|
| 1. | 森藤 日菜 (大阪府立大学) | 大2 | :  |
| 2. | 千葉 喬子 (大阪市立大学) | 大2 | :  |
| 3. | 大林 向日葵 (立命館大学) | 大1 | :  |
| 4. | 寺西 香凜 (天理大学)   | 大1 | :  |
| 5. | 梶田 美宇 (大阪教育大学) | 大3 | :  |
| 6. | 上根 悠香 (武庫川女子大) | 大1 | :  |
| 7. | 中井 美裕 (大阪府立大学) | 大3 | :  |
| 8. | ( )            | :  | :  |

|    |                | 着順 | 時間 |
|----|----------------|----|----|
| 1. | 千葉 美南 (びわこ成蹊大) | 大1 | :  |
| 2. | 城井 貴布 (近畿大学)   | 大1 | :  |
| 3. | 皆見 香琳 (武庫川女子大) | 大1 | :  |
| 4. | 松木 琴美 (近畿大学)   | 大1 | :  |
| 5. | 青山 美咲 (大阪体育大学) | 大1 | :  |
| 6. | 國友 茉緒 (同志社大学)  | 大2 | :  |
| 7. | 佐藤 菜桜 (関西大学)   | 大2 | :  |
| 8. | ( )            | :  | :  |

No. 27 男子 200m 個人メドレー タイム決勝  
 関西記録 1:59.27

|    |                 | 着順 | 時間 |
|----|-----------------|----|----|
| 1. | 植 達哉 (摂南大学)     | 大2 | :  |
| 2. | 下村 優 (大阪市立大学)   | 大2 | :  |
| 3. | 岡山 雅 (大阪府立大学)   | 大1 | :  |
| 4. | 寺本 勇氣 (桃山学院大学)  | 大4 | :  |
| 5. | 朝澤 翔 (びわこ成蹊大)   | 大1 | :  |
| 6. | 豊田 琢人 (立命館大学)   | 大3 | :  |
| 7. | 山本 倫太郎 (奈良教育大学) | 大2 | :  |
| 8. | ( )             | :  | :  |

|    |               | 着順 | 時間 |
|----|---------------|----|----|
| 1. | 森本 悠太 (関西大学)  | 大3 | :  |
| 2. | 北村 龍太郎 (関西大学) | 大1 | :  |
| 3. | 藤山 朋紀 (立命館大学) | 大2 | :  |
| 4. | 林 樹生 (立命館大学)  | 大3 | :  |
| 5. | 山口 智広 (関西大学)  | 大1 | :  |
| 6. | 安丸 晃生 (関西大学)  | 大2 | :  |
| 7. | 井野 寛基 (立命館大学) | 大2 | :  |
| 8. | ( )           | :  | :  |

|    |                | 着順 | 時間 |
|----|----------------|----|----|
| 1. | 小須田 堯 (びわこ成蹊大) | 大2 | :  |
| 2. | 徳永 海偉 (大阪教育大学) | 大3 | :  |
| 3. | 近藤 泰吾 (大阪大学)   | 大2 | :  |
| 4. | 宇野 亨祐 (びわこ成蹊大) | 大3 | :  |
| 5. | 長谷川 大亮 (関西大学)  | 大2 | :  |
| 6. | 西垣 祐輝 (関西学院大学) | 大1 | :  |
| 7. | 齋藤 大輝 (近畿大学)   | 大1 | :  |
| 8. | ( )            | :  | :  |

|    |                | 着順 | 時間 |
|----|----------------|----|----|
| 1. | 山口 龍輝 (大阪体育大学) | 大2 | :  |
| 2. | 杉原 康平 (同志社大学)  | 大2 | :  |
| 3. | 森 海斗 (大阪体育大学)  | 大2 | :  |
| 4. | 南谷 和志 (大阪体育大学) | 大3 | :  |
| 5. | 君塚 蒼良 (びわこ成蹊大) | 大2 | :  |
| 6. | 有田 瑞晃 (びわこ成蹊大) | 大3 | :  |
| 7. | 柴垣 光佑 (立命館大学)  | 大2 | :  |
| 8. | 浦田 悠介 (天理大学)   | 大2 | :  |

|    |                | 着順 | 時間 |
|----|----------------|----|----|
| 1. | 清水 翔 (びわこ成蹊大)  | 大3 | :  |
| 2. | 松永 和 (近畿大学)    | 大3 | :  |
| 3. | 北村 祥瑛 (大阪体育大学) | 大1 | :  |
| 4. | 木本 憲大 (近畿大学)   | 大1 | :  |
| 5. | 田中 健仁 (近畿大学)   | 大2 | :  |
| 6. | 善野 翔 (天理大学)    | 大3 | :  |
| 7. | 岡本 大雅 (同志社大学)  | 大2 | :  |
| 8. | 岸田 晃祐 (大阪体育大学) | 大3 | :  |

No. 28 女子 50m 背泳ぎ タイム決勝  
 関西記録 28.26

|    |                 | 着順 | 時間 |
|----|-----------------|----|----|
| 1. | 内田 英里 (天理大学)    | 大1 | :  |
| 2. | 谷口 明日香 (びわこ成蹊大) | 大2 | :  |
| 3. | 石田 桃稼 (大阪体育大学)  | 大3 | :  |
| 4. | 谷向 花梨 (大阪体育大学)  | 大3 | :  |
| 5. | 木内 彩果 (大阪体育大学)  | 大2 | :  |
| 6. | 筒井 優夏 (びわこ成蹊大)  | 大2 | :  |
| 7. | 久保田 萌香 (親和女子大学) | 大2 | :  |
| 8. | ( )             | :  | :  |

No. 29 男子 50m 背泳ぎ タイム決勝

関西記録 24.96

| 1組                     | 着順  | 時間  |
|------------------------|-----|-----|
| 1.                     | ( ) | : . |
| 2. 野坂 柚介 (大阪工業大学) 大1   | : . |     |
| 3. 高須加大和 (びわこ成蹊大) 大2   | : . |     |
| 4. 濱野 史龍 (びわこ成蹊大) 大2   | : . |     |
| 5. 大前翔太郎 (大阪大学) 大1     | : . |     |
| 6. 河野 大悟 (kurakura) OP | : . |     |
| 7. 三神 龍堂 (龍谷大学大学院) OP  | : . |     |
| 8.                     | : . |     |

| 2組                   | 着順  | 時間 |
|----------------------|-----|----|
| 1. 林 快斗 (大阪体育大学) 大2  | : . |    |
| 2. 角井 一輝 (天理大学) 大3   | : . |    |
| 3. 藤田 紘希 (関西学院大学) 大3 | : . |    |
| 4. 入江 五陸 (天理大学) 大1   | : . |    |
| 5. 吉水 尚樹 (大阪体育大学) 大1 | : . |    |
| 6. 東 侑玖 (大阪体育大学) 大2  | : . |    |
| 7. 大島谷 龍 (天理大学) 大1   | : . |    |
| 8.                   | : . |    |

No. 30 女子 200m バタフライ タイム決勝

関西記録 2:07.69

| 1組                   | 着順  | 時間  |
|----------------------|-----|-----|
| 1.                   | ( ) | : . |
| 2. 登 瞳羽 (大阪体育大学) 大2  | : . |     |
| 3. 敷地 菜奈 (天理大学) 大3   | : . |     |
| 4. 瀧本帆乃佳 (関西大学) 大1   | : . |     |
| 5. 新沼 咲彩 (大阪体育大学) 大3 | : . |     |
| 6. 新井 智捺 (立命館大学) 大3  | : . |     |
| 7.                   | : . |     |
| 8.                   | : . |     |

| 2組                   | 着順  | 時間  |
|----------------------|-----|-----|
| 1.                   | ( ) | : . |
| 2. 横田 涼乃 (関西大学) 大1   | : . |     |
| 3. 木本緋奈乃 (武庫川女子大) 大1 | : . |     |
| 4. 梶野 千紗 (近畿大学) 大2   | : . |     |
| 5. 福田 萌乃 (大阪体育大学) 大1 | : . |     |
| 6. 新井はる佳 (大阪体育大学) 大1 | : . |     |
| 7. 桜庭 佑梨 (びわこ成蹊大) 大1 | : . |     |
| 8.                   | : . |     |

No. 31 男子 200m バタフライ タイム決勝

関西記録 1:57.05

| 1組                   | 着順  | 時間  |
|----------------------|-----|-----|
| 1.                   | ( ) | : . |
| 2. 廣瀬 楓 (大阪府立大学) 大3  | : . |     |
| 3. 三村 朋裕 (大阪教育大学) 大2 | : . |     |
| 4. 長谷川陽平 (天理大学) 大1   | : . |     |
| 5. 井崎 洋介 (大阪大学) 大3   | : . |     |
| 6. 大釜 雅裕 (桃山学院大学) 大4 | : . |     |
| 7. 渡邊 資生 (大阪府立大学) 大2 | : . |     |
| 8.                   | : . |     |

| 2組                   | 着順  | 時間  |
|----------------------|-----|-----|
| 1.                   | ( ) | : . |
| 2. 恵田 史偉 (大阪教育大学) 大2 | : . |     |
| 3. 藤原 大彰 (関西学院大学) 大1 | : . |     |
| 4. 中野 雄太 (立命館大学) 大1  | : . |     |
| 5. 築地 一磨 (びわこ成蹊大) 大3 | : . |     |
| 6. 木場 勇樹 (大阪教育大学) 大1 | : . |     |
| 7. 鈴木 翔太 (甲南大学) 大1   | : . |     |
| 8.                   | : . |     |

| 3組                   | 着順  | 時間 |
|----------------------|-----|----|
| 1. 久慈 大翔 (立命館大学) 大2  | : . |    |
| 2. 高田 雅登 (天理大学) 大1   | : . |    |
| 3. 錦田 恭太 (びわこ成蹊大) 大2 | : . |    |
| 4. 垣内 洸星 (大阪体育大学) 大1 | : . |    |
| 5. 高松 直仁 (びわこ成蹊大) 大1 | : . |    |
| 6. 相羽 康平 (大阪体育大学) 大2 | : . |    |
| 7. 山崎 寛人 (立命館大学) 大2  | : . |    |
| 8.                   | : . |    |

| 4組                   | 着順  | 時間 |
|----------------------|-----|----|
| 1. 川畑 皐馬 (立命館大学) 大1  | : . |    |
| 2. 宇野 亨祐 (びわこ成蹊大) 大3 | : . |    |
| 3. 植田 竜成 (関西学院大学) 大2 | : . |    |
| 4. 照井 尊 (びわこ成蹊大) 大1  | : . |    |
| 5. 立山 拓路 (大阪体育大学) 大1 | : . |    |
| 6. 村瀬 亘紀 (同志社大学) 大2  | : . |    |
| 7. 峰尾 迅 (同志社大学) 大1   | : . |    |
| 8.                   | : . |    |

| 5組                    | 着順  | 時間 |
|-----------------------|-----|----|
| 1. 春岡 草太 (大阪体育大学) 大3  | : . |    |
| 2. 安井 陸登 (大阪体育大学) 大2  | : . |    |
| 3. 十亀 正暉 (同志社大学) 大1   | : . |    |
| 4. 寛嶋 尚二 (近畿大学大学院) OP | : . |    |
| 5. 平野 柊生 (近畿大学) 大2    | : . |    |
| 6. 塚本 康介 (近畿大学) 大2    | : . |    |
| 7. 松浦 亨 (近畿大学) 大1     | : . |    |
| 8.                    | : . |    |

No. 32 女子 100m 自由形 タイム決勝

関西記録 54.97

| 1組                   | 着順  | 時間  |
|----------------------|-----|-----|
| 1.                   | ( ) | : . |
| 2. 菱田 三菜 (大阪大学) 大3   | : . |     |
| 3. 河村 芽美 (関西大学) 大1   | : . |     |
| 4. 上村 早苗 (摂南大学) 大3   | : . |     |
| 5. 中堂 綾乃 (大阪市立大学) 大3 | : . |     |
| 6. 國井 麻未 (天理大学) 大3   | : . |     |
| 7. 堀内 咲歩 (大阪府立大学) 大1 | : . |     |
| 8.                   | : . |     |

| 2組                   | 着順  | 時間 |
|----------------------|-----|----|
| 1. 松永真彩子 (関西学院大学) 大2 | : . |    |
| 2. 清川 柚紀 (大阪教育大学) 大2 | : . |    |
| 3. 荻野 亜美 (大阪体育大学) 大2 | : . |    |
| 4. 是枝 未来 (立命館大学) 大3  | : . |    |
| 5. 安達 貴砂 (天理大学) 大2   | : . |    |
| 6. 橋場 有那 (大阪体育大学) 大3 | : . |    |
| 7. 野瀬 理紗 (天理大学) 大1   | : . |    |
| 8.                   | : . |    |

| 3組                   | 着順  | 時間 |
|----------------------|-----|----|
| 1. 川崎 麻衣 (びわこ成蹊大) 大1 | : . |    |
| 2. 谷 裕果 (関西大学) 大3    | : . |    |
| 3. 奥山 綾子 (近畿大学) 大3   | : . |    |
| 4. 前田 美玖 (武庫川女子大) 大2 | : . |    |
| 5. 石田十季子 (大阪体育大学) 大1 | : . |    |
| 6. 小島 奈々 (天理大学) 大2   | : . |    |
| 7. 藤澤 愛海 (武庫川女子大) 大2 | : . |    |
| 8.                   | : . |    |

関西記録 54.97

| 4組 |                | 着順 | 時間  |
|----|----------------|----|-----|
| 1. | 横田 杏圭 (関西大学)   | 大2 | : . |
| 2. | 沢田 之英 (びわこ成蹊大) | 大3 | : . |
| 3. | 水谷 楓 (大阪体育大学)  | 大1 | : . |
| 4. | 田中 唯稀 (武庫川女子大) | 大2 | : . |
| 5. | 青山 美咲 (大阪体育大学) | 大1 | : . |
| 6. | 小島 早織 (近畿大学)   | 大3 | : . |
| 7. | 林 依茉 (関西大学)    | 大1 | : . |
| 8. | ( )            |    | : . |

| 5組 |                | 着順 | 時間  |
|----|----------------|----|-----|
| 1. | 水田 陸斗 (大阪市立大学) | 大1 | : . |
| 2. | 高山 大輔 (摂南大学)   | 大4 | : . |
| 3. | 小林 亮太 (甲南大学)   | 大2 | : . |
| 4. | 船本 幸輝 (甲南大学)   | 大1 | : . |
| 5. | 西元 優真 (甲南大学)   | 大1 | : . |
| 6. | 畑中 千拓 (関西大学)   | 大1 | : . |
| 7. | 加治屋 駿 (摂南大学)   | 大3 | : . |
| 8. | 渡部 良樹 (大阪工業大学) | 大2 | : . |

| 5組 |                 | 着順 | 時間  |
|----|-----------------|----|-----|
| 1. | 河岸 凜子 (大阪体育大学)  | 大2 | : . |
| 2. | 菅原 千博 (関西大学)    | 大1 | : . |
| 3. | 岩佐 磨亜沙 (近畿大学)   | 大3 | : . |
| 4. | 高嶋 ひなの (近畿大学)   | 大3 | : . |
| 5. | 入江 望来 (大阪教育大学)  | 大1 | : . |
| 6. | 長島 知里 (武庫川女子大)  | 大3 | : . |
| 7. | 新山 くるみ (大阪体育大学) | 大2 | : . |
| 8. | ( )             |    | : . |

| 6組 |                 | 着順 | 時間  |
|----|-----------------|----|-----|
| 1. | 楠田 将也 (関西学院大学)  | 大1 | : . |
| 2. | 出口 雄基 (大阪教育大学)  | 大2 | : . |
| 3. | 吉本 圭汰 (奈良教育大学)  | 大3 | : . |
| 4. | 田村 冴生 (大阪体育大学)  | 大2 | : . |
| 5. | 高田 凌佑 (立命館大学)   | 大2 | : . |
| 6. | 白崎 冬真 (びわこ成蹊大)  | 大1 | : . |
| 7. | 篠崎 航介 (大阪大学)    | 大1 | : . |
| 8. | 神宇 知将伍 (桃山学院大学) | 大1 | : . |

関西記録 49.28

| 1組 |                | 着順 | 時間  |
|----|----------------|----|-----|
| 1. | 田中 颯真 (大阪工業大学) | 大1 | : . |
| 2. | 瀬戸 奏琉 (大阪工業大学) | 大3 | : . |
| 3. | 岡 倫太郎 (大阪工業大学) | 大4 | : . |
| 4. | 後藤 遥人 (甲南大学)   | 大1 | : . |
| 5. | 澤 光 (大阪市立大学)   | 大1 | : . |
| 6. | 山本 祥暉 (大阪工業大学) | 大4 | : . |
| 7. | 相原 大輝 (大阪市立大学) | 大2 | : . |
| 8. | ( )            |    | : . |

| 7組 |                | 着順 | 時間  |
|----|----------------|----|-----|
| 1. | 早矢仕 幸佑 (立命館大学) | 大2 | : . |
| 2. | 椎名 建斗 (天理大学)   | 大2 | : . |
| 3. | 高橋 優輝 (関西学院大学) | 大1 | : . |
| 4. | 中川 大輔 (大阪市立大学) | 大3 | : . |
| 5. | 道越 光星 (大阪市立大学) | 大2 | : . |
| 6. | 本田 海雅 (同志社大学)  | 大2 | : . |
| 7. | 杉山 竜盛 (天理大学)   | 大1 | : . |
| 8. | 生田 敦嗣 (びわこ成蹊大) | 大3 | : . |

| 2組 |                | 着順 | 時間  |
|----|----------------|----|-----|
| 1. | 出島 夏海 (大阪府立大学) | 大1 | : . |
| 2. | 井上 貴裕 (大阪市立大学) | 大3 | : . |
| 3. | 竹内 優斗 (大阪府立大学) | 大2 | : . |
| 4. | 宮崎 航 (大阪大学)    | 大3 | : . |
| 5. | 古永 武 (大阪府立大学)  | 大3 | : . |
| 6. | 角 俊秀 (大阪大学)    | 大1 | : . |
| 7. | 森 大地 (大阪市立大学)  | 大1 | : . |
| 8. | ( )            |    | : . |

| 8組 |                | 着順 | 時間  |
|----|----------------|----|-----|
| 1. | 淀川 泰誠 (びわこ成蹊大) | 大1 | : . |
| 2. | 深原 大誠 (立命館大学)  | 大3 | : . |
| 3. | 片山 直人 (天理大学)   | 大2 | : . |
| 4. | 濱口 怜央 (関西大学)   | 大1 | : . |
| 5. | 古橋 龍祐 (立命館大学)  | 大1 | : . |
| 6. | 吉野 裕貴 (大阪大学)   | 大1 | : . |
| 7. | 千坂 侑大 (びわこ成蹊大) | 大3 | : . |
| 8. | 川口 峻平 (大阪大学)   | 大2 | : . |

| 3組 |                 | 着順 | 時間  |
|----|-----------------|----|-----|
| 1. | 渡部 智 (摂南大学)     | 大1 | : . |
| 2. | 千石 遼太 (立命館大学)   | 大3 | : . |
| 3. | 渡邊 哲平 (大阪市立大学)  | 大2 | : . |
| 4. | 原田 新太 (大阪市立大学)  | 大2 | : . |
| 5. | 角野 智哉 (大阪大学)    | 大1 | : . |
| 6. | 池田 幸之介 (京都工織大学) | 大2 | : . |
| 7. | 織田 康成 (びわこ成蹊大)  | 大2 | : . |
| 8. | ( )             |    | : . |

| 9組 |                | 着順 | 時間  |
|----|----------------|----|-----|
| 1. | 長谷 樹 (関西大学)    | 大3 | : . |
| 2. | 豊福 啓太 (天理大学)   | 大3 | : . |
| 3. | 南 昌志 (関西学院大学)  | 大3 | : . |
| 4. | 山口 凌慧 (関西大学)   | 大3 | : . |
| 5. | 二宮 亮太 (大阪教育大学) | 大1 | : . |
| 6. | 塩田 駿 (近畿大学)    | 大3 | : . |
| 7. | 萩原 健太郎 (天理大学)  | 大1 | : . |
| 8. | 山本 さら (関西大学)   | 大1 | : . |

| 4組 |                | 着順 | 時間  |
|----|----------------|----|-----|
| 1. | 木下 成慈 (龍谷大学)   | 大3 | : . |
| 2. | 廣瀬 楓 (大阪府立大学)  | 大3 | : . |
| 3. | 井上 歩紀 (摂南大学)   | 大3 | : . |
| 4. | 八尋 翔 (摂南大学)    | 大2 | : . |
| 5. | 寺本 勇気 (桃山学院大学) | 大4 | : . |
| 6. | 土肥 洋介 (大阪工業大学) | 大1 | : . |
| 7. | 小西 隆元 (立命館大学)  | 大2 | : . |
| 8. | ( )            |    | : . |

| 10組 |                | 着順 | 時間  |
|-----|----------------|----|-----|
| 1.  | 川野 湧輝 (天理大学)   | 大1 | : . |
| 2.  | 大崎 達也 (大阪教育大学) | 大3 | : . |
| 3.  | 中島 豪隆 (天理大学)   | 大3 | : . |
| 4.  | 友武 涼 (大阪教育大学)  | 大3 | : . |
| 5.  | 芳田 拓海 (甲南大学)   | 大3 | : . |
| 6.  | 安藝 佑一 (びわこ成蹊大) | 大2 | : . |
| 7.  | 山本 康司郎 (甲南大学)  | 大3 | : . |
| 8.  | 梶谷 幸輝 (近畿大学)   | 大3 | : . |

No. 33 男子 100m 自由形 タイム決勝

関西記録 49.28

| 1 1組     |          | 着順 | 時間  |
|----------|----------|----|-----|
| 1. 新谷 晃生 | (びわこ成蹊大) | 大1 | : . |
| 2. 城 広翔  | (関西大学)   | 大2 | : . |
| 3. 三野 漠  | (関西学院大学) | 大2 | : . |
| 4. 岡嶋 翔太 | (天理大学)   | 大2 | : . |
| 5. 杉井 郁哉 | (関西学院大学) | 大1 | : . |
| 6. 和田信太郎 | (天理大学)   | 大1 | : . |
| 7. 佐野 大樹 | (びわこ成蹊大) | 大3 | : . |
| 8. 松葉 優作 | (大阪体育大学) | 大1 | : . |

| 2組       |         | 着順 | 時間  |
|----------|---------|----|-----|
| 1. 黒木 宏紀 | (摂南大学)  | 大3 | : . |
| 2. 太田 聖高 | (天理大学)  | 大1 | : . |
| 3. 中野 雄太 | (立命館大学) | 大1 | : . |
| 4. 小野 朝央 | (天理大学)  | 大1 | : . |
| 5. 倉角 岳人 | (関西大学)  | 大1 | : . |
| 6. 大倉 稜也 | (大阪大学)  | 大1 | : . |
| 7. 宮崎 聖也 | (関西大学)  | 大2 | : . |
| 8. 松岡 桜介 | (天理大学)  | 大2 | : . |

| 1 2組     |          | 着順 | 時間  |
|----------|----------|----|-----|
| 1. 宗光 優希 | (大阪体育大学) | 大3 | : . |
| 2. 原 大地  | (同志社大学)  | 大3 | : . |
| 3. 猿山 翔太 | (同志社大学)  | 大1 | : . |
| 4. 中筋 勘太 | (びわこ成蹊大) | OP | : . |
| 5. 三原 慶悟 | (関西学院大学) | 大1 | : . |
| 6. 羽岡 草太 | (近畿大学)   | 大1 | : . |
| 7. 佐野 健太 | (びわこ成蹊大) | 大2 | : . |
| 8. 信田 涼介 | (大阪教育大学) | 大2 | : . |

| 3組       |          | 着順 | 時間  |
|----------|----------|----|-----|
| 1. 今畠中統尉 | (近畿大学)   | 大2 | : . |
| 2. 武樋祥太郎 | (関西学院大学) | 大1 | : . |
| 3. 斉藤 迅  | (関西学院大学) | 大2 | : . |
| 4. 藤山 朋紀 | (立命館大学)  | 大2 | : . |
| 5. 高橋 拓実 | (関西大学)   | 大2 | : . |
| 6. 西山 京吾 | (大阪大学)   | 大2 | : . |
| 7. 長尾 息吹 | (関西大学)   | 大3 | : . |
| 8. 四宮 巧稀 | (びわこ成蹊大) | 大3 | : . |

| 1 3組     |          | 着順 | 時間  |
|----------|----------|----|-----|
| 1. 泉 大雅  | (大阪体育大学) | 大2 | : . |
| 2. 尾脇 璃音 | (同志社大学)  | 大2 | : . |
| 3. 市川 舜明 | (大阪体育大学) | 大3 | : . |
| 4. 木本 憲大 | (近畿大学)   | 大1 | : . |
| 5. 武田 弥己 | (同志社大学)  | 大3 | : . |
| 6. 森下 翔太 | (関西学院大学) | 大3 | : . |
| 7. 武田 力紀 | (大阪体育大学) | 大2 | : . |
| 8. 村田 勇輝 | (大阪体育大学) | 大2 | : . |

| 4組       |          | 着順 | 時間  |
|----------|----------|----|-----|
| 1. 窪田 聖  | (関西学院大学) | 大2 | : . |
| 2. 朝澤 翔  | (びわこ成蹊大) | 大1 | : . |
| 3. 原 大地  | (同志社大学)  | 大3 | : . |
| 4. 上甫木大斗 | (大阪体育大学) | 大1 | : . |
| 5. 南條 光輝 | (近畿大学)   | 大1 | : . |
| 6. 林 樹生  | (立命館大学)  | 大3 | : . |
| 7. 近藤 泰吾 | (大阪大学)   | 大2 | : . |
| 8. 石井 健一 | (桃山学院大学) | 大3 | : . |

No. 34 女子 100m 平泳ぎ タイム決勝

関西記録 1:08.78

| 1組       |          | 着順 | 時間  |
|----------|----------|----|-----|
| 1.       | ( )      |    | : . |
| 2. 菱田 三菜 | (大阪大学)   | 大3 | : . |
| 3. 戒能 朝陽 | (大阪体育大学) | 大2 | : . |
| 4. 榮樂 遥香 | (大阪体育大学) | 大2 | : . |
| 5. 奥田 凜  | (関西大学)   | 大2 | : . |
| 6. 谷内 奈結 | (大阪市立大学) | 大3 | : . |
| 7.       | ( )      |    | : . |
| 8.       | ( )      |    | : . |

| 5組       |          | 着順 | 時間  |
|----------|----------|----|-----|
| 1. 木村虎太郎 | (大阪教育大学) | 大1 | : . |
| 2. 大橋 俊輝 | (びわこ成蹊大) | 大2 | : . |
| 3. 森脇 裕大 | (大阪体育大学) | 大3 | : . |
| 4. 下野 友寛 | (同志社大学)  | 大3 | : . |
| 5. 雲井 銀河 | (同志社大学)  | 大3 | : . |
| 6. 有田 瑞晃 | (びわこ成蹊大) | 大3 | : . |
| 7. 相浦 友希 | (甲南大学)   | 大2 | : . |
| 8. 松本匠太郎 | (大阪体育大学) | 大2 | : . |

| 2組       |          | 着順 | 時間  |
|----------|----------|----|-----|
| 1.       | ( )      |    | : . |
| 2. 塚本ひなた | (天理大学)   | 大3 | : . |
| 3. 熊野 亜美 | (武庫川女子大) | 大2 | : . |
| 4. 岡田 侑奈 | (近畿大学)   | 大1 | : . |
| 5. 水野 美鈴 | (近畿大学)   | 大2 | : . |
| 6. 吉田輝愛蘭 | (びわこ成蹊大) | 大2 | : . |
| 7.       | ( )      |    | : . |
| 8.       | ( )      |    | : . |

| 6組       |          | 着順 | 時間  |
|----------|----------|----|-----|
| 1. 樫根滉太郎 | (大阪教育大学) | 大2 | : . |
| 2. 須古井大輝 | (大阪体育大学) | 大3 | : . |
| 3. 平井 佑典 | (関西学院大学) | 大2 | : . |
| 4. 若山 大輝 | (近畿大学)   | 大3 | : . |
| 5. 高田 大志 | (近畿大学)   | 大4 | : . |
| 6. 森 圭佑  | (大阪体育大学) | 大2 | : . |
| 7. 井本 海斗 | (天理大学)   | 大3 | : . |
| 8. 渡辺 翔太 | (天理大学)   | 大2 | : . |

No. 35 男子 100m 平泳ぎ タイム決勝

関西記録 59.92

| 1組       |          | 着順 | 時間  |
|----------|----------|----|-----|
| 1. 上田 将大 | (大阪府立大学) | 大2 | : . |
| 2. 吉田 樹生 | (大阪市立大学) | 大3 | : . |
| 3. 笠間 栄吉 | (大阪市立大学) | 大2 | : . |
| 4. 谷口 凌平 | (大阪府立大学) | 大2 | : . |
| 5. 香月 佑太 | (大阪市立大学) | 大1 | : . |
| 6. 中谷 正哉 | (奈良教育大学) | 大2 | : . |
| 7. 奥地 政基 | (大阪府立大学) | 大1 | : . |
| 8.       | ( )      |    | : . |

No. 36 女子 50m バタフライ タイム決勝

関西記録 27.18

| 1組       |          | 着順 | 時間  |
|----------|----------|----|-----|
| 1. 三浦 結依 | (関西学院大学) | 大1 | : . |
| 2. 河村 実咲 | (関西大学)   | 大1 | : . |
| 3. 水谷 楓  | (大阪体育大学) | 大1 | : . |
| 4. 原 美都紀 | (関西大学)   | 大2 | : . |
| 5. 城間 小桃 | (天理大学)   | 大4 | : . |
| 6. 檜垣 彩香 | (武庫川女子大) | 大3 | : . |
| 7. 新井 智捺 | (立命館大学)  | 大3 | : . |
| 8. 富永 芽生 | (びわこ成蹊大) | 大2 | : . |

No. 37 男子 50m バタフライ タイム決勝

関西記録 24.02

|    |                |    | 着順 | 時間 |
|----|----------------|----|----|----|
| 1組 |                |    |    |    |
| 1. | ( )            |    | :  | :  |
| 2. | 大釜 雅裕 (桃山学院大学) | 大4 | :  | :  |
| 3. | 鎌塚 勇気 (大阪工業大学) | 大1 | :  | :  |
| 4. | 渡部 良樹 (大阪工業大学) | 大2 | :  | :  |
| 5. | 菊地 優介 (大阪工業大学) | 大1 | :  | :  |
| 6. | 渡邊 資生 (大阪府立大学) | 大2 | :  | :  |
| 7. | 澤 光 (大阪市立大学)   | 大1 | :  | :  |
| 8. | ( )            |    | :  | :  |

|    |                   |    | 着順 | 時間 |
|----|-------------------|----|----|----|
| 2組 |                   |    |    |    |
| 1. | 笹岡 颯太 (京都工繊大学)    | 大1 | :  | :  |
| 2. | 岡田 瞬介 (大阪工業大学)    | 大1 | :  | :  |
| 3. | 生見 泰聖 (近畿大学)      | 大1 | :  | :  |
| 4. | 奥地 修斗 (びわこ成蹊大)    | 大3 | :  | :  |
| 5. | 木場 勇樹 (大阪教育大学)    | 大1 | :  | :  |
| 6. | 高橋 浩太郎 (kurakura) | OP | :  | :  |
| 7. | 名原 拓望 (大阪工業大学)    | 大1 | :  | :  |
| 8. | ( )               |    | :  | :  |

|    |                |    | 着順 | 時間 |
|----|----------------|----|----|----|
| 3組 |                |    |    |    |
| 1. | 南谷 和志 (大阪体育大学) | 大3 | :  | :  |
| 2. | 山下 素直 (大阪体育大学) | 大1 | :  | :  |
| 3. | 上原 心 (大阪体育大学)  | 大4 | :  | :  |
| 4. | 塚本 康介 (近畿大学)   | 大2 | :  | :  |
| 5. | 好川 大雅 (関西学院大学) | 大1 | :  | :  |
| 6. | 中村 海人 (天理大学)   | 大2 | :  | :  |
| 7. | 大崎 達也 (大阪教育大学) | 大3 | :  | :  |
| 8. | ( )            |    | :  | :  |

No. 38 女子 200m 背泳ぎ タイム決勝

関西記録 2:10.95

|    |                |    | 着順 | 時間 |
|----|----------------|----|----|----|
| 1組 |                |    |    |    |
| 1. | ( )            |    | :  | :  |
| 2. | 内田 英里 (天理大学)   | 大1 | :  | :  |
| 3. | 石田 桃稼 (大阪体育大学) | 大3 | :  | :  |
| 4. | 木内 彩果 (大阪体育大学) | 大2 | :  | :  |
| 5. | 藤田 歩花 (関西大学)   | 大1 | :  | :  |
| 6. | 伊藤 菜津季 (立命館大学) | 大3 | :  | :  |
| 7. | ( )            |    | :  | :  |
| 8. | ( )            |    | :  | :  |

|    |                |    | 着順 | 時間 |
|----|----------------|----|----|----|
| 2組 |                |    |    |    |
| 1. | ( )            |    | :  | :  |
| 2. | 八ツ本実柚 (大阪体育大学) | 大1 | :  | :  |
| 3. | 岡井谷美咲 (武庫川女子大) | 大3 | :  | :  |
| 4. | 松宮 真衣 (近畿大学)   | 大2 | :  | :  |
| 5. | 山田ひかる (近畿大学)   | 大1 | :  | :  |
| 6. | 谷向 花梨 (大阪体育大学) | 大3 | :  | :  |
| 7. | ( )            |    | :  | :  |
| 8. | ( )            |    | :  | :  |

No. 39 男子 200m 背泳ぎ タイム決勝

関西記録 1:54.02

|    |                |    | 着順 | 時間 |
|----|----------------|----|----|----|
| 1組 |                |    |    |    |
| 1. | 岸田 謙伸 (奈良教育大学) | 大3 | :  | :  |
| 2. | 北條 拓也 (大阪大学)   | 大2 | :  | :  |
| 3. | 夕部 大輝 (びわこ成蹊大) | 大1 | :  | :  |
| 4. | 市川 嵐士 (天理大学)   | 大1 | :  | :  |
| 5. | 奥田 悠介 (大阪府立大学) | 大3 | :  | :  |
| 6. | 長野 冬瑚 (大阪大学)   | 大1 | :  | :  |
| 7. | 梅井 一輝 (大阪市立大学) | 大2 | :  | :  |
| 8. | ( )            |    | :  | :  |

|    |                |    | 着順 | 時間 |
|----|----------------|----|----|----|
| 2組 |                |    |    |    |
| 1. | 黒木 渉 (天理大学)    | 大3 | :  | :  |
| 2. | 金持 義和 (JSS深井)  | OP | :  | :  |
| 3. | 山村 波風 (大阪体育大学) | 大3 | :  | :  |
| 4. | 河南 晟 (同志社大学)   | 大2 | :  | :  |
| 5. | 畑田 瑛良 (大阪体育大学) | 大3 | :  | :  |
| 6. | 仲村 尚大 (関西学院大学) | 大3 | :  | :  |
| 7. | 東 侑玖 (大阪体育大学)  | 大2 | :  | :  |
| 8. | ( )            |    | :  | :  |

|    |                |    | 着順 | 時間 |
|----|----------------|----|----|----|
| 3組 |                |    |    |    |
| 1. | 松井 綜汰 (関西大学)   | 大4 | :  | :  |
| 2. | 高橋 篤広 (大阪体育大学) | 大1 | :  | :  |
| 3. | 吉田 怜生 (関西大学)   | 大1 | :  | :  |
| 4. | 森 海斗 (大阪体育大学)  | 大2 | :  | :  |
| 5. | 林 快斗 (大阪体育大学)  | 大2 | :  | :  |
| 6. | 御手 洗大心 (同志社大学) | 大1 | :  | :  |
| 7. | 東 真夏斗 (桃山学院大学) | 大1 | :  | :  |
| 8. | ( )            |    | :  | :  |

|    |                |    | 着順 | 時間 |
|----|----------------|----|----|----|
| 4組 |                |    |    |    |
| 1. | 福本 勝太 (関西学院大学) | 大1 | :  | :  |
| 2. | 高 大輔 (関西学院大学)  | 大1 | :  | :  |
| 3. | 奈須 一樹 (近畿大学)   | 大1 | :  | :  |
| 4. | 西村 駿弥 (福井県スホ協) | OP | :  | :  |
| 5. | 井野 竜佳 (近畿大学)   | 大3 | :  | :  |
| 6. | 塩川 裕也 (関西学院大学) | 大3 | :  | :  |
| 7. | 藤田 紘希 (関西学院大学) | 大3 | :  | :  |
| 8. | ( )            |    | :  | :  |



# 参加選手一覧

## 50:学関西

### 50001 大阪体育大学

|     |       |    |
|-----|-------|----|
| 001 | 上原 心  | 大4 |
| 002 | 春岡 草太 | 大3 |
| 003 | 畑田 瑛良 | 大3 |
| 004 | 須古井大輝 | 大3 |
| 005 | 福田 裕輝 | 大3 |
| 006 | 宗光 優希 | 大3 |
| 007 | 山村 波風 | 大3 |
| 008 | 岸田 晃祐 | 大3 |
| 009 | 南谷 和志 | 大3 |
| 010 | 市川 舜明 | 大3 |
| 011 | 森脇 裕大 | 大3 |
| 012 | 松本匠太郎 | 大2 |
| 013 | 相羽 康平 | 大2 |
| 014 | 田村 冴生 | 大2 |
| 015 | 西本 憲伸 | 大2 |
| 016 | 山口 龍輝 | 大2 |
| 017 | 森 海斗  | 大2 |
| 018 | 泉 大雅  | 大2 |
| 019 | 山本 真  | 大2 |
| 020 | 村田 勇輝 | 大2 |
| 021 | 東 侑玖  | 大2 |
| 022 | 安井 陸登 | 大2 |
| 023 | 林 快斗  | 大2 |
| 024 | 森 圭佑  | 大2 |
| 025 | 武田 力紀 | 大2 |
| 026 | 松村 幸哉 | 大1 |
| 027 | 立山 拓路 | 大1 |
| 028 | 高橋 篤広 | 大1 |
| 029 | 北村 祥瑛 | 大1 |
| 030 | 垣内 洸星 | 大1 |
| 031 | 中川 瑛介 | 大1 |
| 032 | 吉水 尚樹 | 大1 |
| 033 | 辰己 悠祐 | 大1 |
| 034 | 上南木大斗 | 大1 |
| 035 | 山下 素直 | 大1 |
| 036 | 松葉 優作 | 大1 |
| 037 | 石田 桃稼 | 大3 |
| 038 | 西 藍霞  | 大3 |
| 039 | 谷向 花梨 | 大3 |
| 040 | 新沼 咲彩 | 大3 |
| 041 | 橋場 有那 | 大3 |

|     |       |    |
|-----|-------|----|
| 042 | 松村 咲良 | 大2 |
| 043 | 戒能 朝陽 | 大2 |
| 044 | 河岸 凜子 | 大2 |
| 045 | 萩野 亜美 | 大2 |
| 046 | 新山くるみ | 大2 |
| 047 | 登 瞳羽  | 大2 |
| 048 | 木内 彩果 | 大2 |
| 049 | 榮樂 遥香 | 大2 |
| 050 | 新井はる佳 | 大1 |
| 051 | 青山 美咲 | 大1 |
| 052 | 八ツ本実袖 | 大1 |
| 053 | 福田 萌乃 | 大1 |
| 054 | 水谷 楓  | 大1 |
| 055 | 石田十季子 | 大1 |
| 056 | 徳永 海偉 | 大3 |
| 057 | 三村 朋裕 | 大2 |
| 058 | 友武 涼  | 大3 |
| 059 | 大崎 達也 | 大3 |
| 060 | 出口 雄基 | 大2 |
| 061 | 恵田 史偉 | 大2 |
| 062 | 信田 涼介 | 大2 |
| 063 | 櫻根滉太郎 | 大2 |
| 064 | 木場 勇樹 | 大1 |
| 065 | 木村虎太郎 | 大1 |
| 066 | 二宮 亮太 | 大1 |
| 067 | 竹田 瞬希 | 大1 |
| 068 | 悦過 大知 | 大1 |
| 069 | 梶田 美宇 | 大3 |
| 070 | 清川 柚紀 | 大2 |
| 071 | 入江 望来 | 大1 |
| 072 | 西山 京吾 | 大2 |
| 073 | 井崎 洋介 | 大3 |
| 074 | 川口 峻平 | 大2 |
| 075 | 宮崎 航  | 大3 |
| 076 | 北條 拓也 | 大2 |
| 077 | 角野 智哉 | 大1 |
| 078 | 富田 雄揮 | 大2 |
| 079 | 川野 誠悟 | 大2 |
| 080 | 近藤 泰吾 | 大2 |
| 081 | 吉野 裕貴 | 大1 |
| 082 | 大倉 稜也 | 大1 |

|     |       |    |
|-----|-------|----|
| 083 | 篠崎 航介 | 大1 |
| 084 | 長野 冬湖 | 大1 |
| 085 | 大前翔太郎 | 大1 |
| 086 | 角 俊秀  | 大1 |
| 087 | 菱田 三菜 | 大3 |
| 088 | 小杉名南子 | 大3 |
| 089 | 平嶋 美月 | 大2 |
| 090 | 松本 和海 | 大2 |
| 091 | 中西 柚香 | 大1 |
| 092 | 西 勇柊  | 大4 |
| 093 | 重村 優  | 大4 |
| 094 | 中川 大輔 | 大3 |
| 095 | 井上 貴裕 | 大3 |
| 096 | 吉田 樹生 | 大3 |
| 097 | 笠間 栄吉 | 大2 |
| 098 | 原田 新太 | 大2 |
| 099 | 渡邊 哲平 | 大2 |
| 100 | 道越 光星 | 大2 |
| 101 | 下村 優  | 大2 |
| 102 | 森安 響  | 大2 |
| 103 | 梅井 一輝 | 大2 |
| 104 | 香月 佑太 | 大1 |
| 105 | 相原 大輝 | 大2 |
| 106 | 澤 光   | 大1 |
| 107 | 森 大地  | 大1 |
| 108 | 水田 陸斗 | 大1 |
| 109 | 谷内 奈結 | 大3 |
| 110 | 中堂 綾乃 | 大3 |
| 111 | 千葉 喬子 | 大2 |
| 112 | 福井 緑  | 大1 |
| 113 | 藤田 紘希 | 大3 |
| 114 | 塩川 裕也 | 大3 |
| 115 | 南 昌志  | 大3 |
| 116 | 森下 翔太 | 大3 |
| 117 | 仲村 尚大 | 大3 |
| 118 | 斉藤 迅  | 大2 |
| 119 | 大谷 雄剛 | 大2 |
| 120 | 三野 漠  | 大2 |
| 121 | 中前 拓海 | 大2 |
| 122 | 木村 拓真 | 大2 |
| 123 | 植田 竜成 | 大2 |

|     |       |    |
|-----|-------|----|
| 124 | 堀 敬貴  | 大2 |
| 125 | 窪田 聖  | 大2 |
| 126 | 平井 佑典 | 大2 |
| 127 | 三原 慶悟 | 大1 |
| 128 | 福本 勝太 | 大1 |
| 129 | 好川 大雅 | 大1 |
| 130 | 佐藤 亮士 | 大1 |
| 131 | 高 大輔  | 大1 |
| 132 | 高橋 優輝 | 大1 |
| 133 | 西垣 祐輝 | 大1 |
| 134 | 杉井 郁哉 | 大1 |
| 135 | 楠田 将也 | 大1 |
| 136 | 増田 達哉 | 大1 |
| 137 | 藤原 大彰 | 大1 |
| 138 | 有友 敬亮 | 大1 |
| 139 | 武樋祥太郎 | 大1 |
| 140 | 溝淵 真由 | 大3 |
| 141 | 林 みのり | 大3 |
| 142 | 松永真彩子 | 大2 |
| 143 | 三浦 結依 | 大1 |
| 144 | 好川さくら | 大3 |
| 145 | 長島 知里 | 大3 |
| 146 | 岡井谷美咲 | 大3 |
| 147 | 檜垣 彩香 | 大3 |
| 148 | 前田 美玖 | 大2 |
| 149 | 大西 栞  | 大2 |
| 150 | 田中 唯稀 | 大2 |
| 151 | 梶田明日香 | 大2 |
| 152 | 藤澤 愛海 | 大2 |
| 153 | 熊野 亜美 | 大2 |
| 154 | 高谷 海咲 | 大1 |
| 155 | 内田 真樹 | 大1 |
| 156 | 木本緋奈乃 | 大1 |
| 157 | 渡邊 美有 | 大1 |
| 158 | 皆見 香琳 | 大1 |
| 159 | 上根 悠香 | 大1 |
| 160 | 山本康司郎 | 大3 |
| 161 | 芳田 拓海 | 大3 |
| 162 | 相浦 友希 | 大2 |
| 163 | 小林 亮太 | 大2 |
| 164 | 鈴木 翔太 | 大1 |

|     |       |    |
|-----|-------|----|
| 165 | 船本 幸輝 | 大1 |
| 166 | 後藤 遥人 | 大1 |
| 167 | 西元 優真 | 大1 |
| 194 | 高田 大志 | 大4 |
| 195 | 井本 元汰 | 大4 |
| 196 | 若山 大輝 | 大3 |
| 197 | 松永 和  | 大3 |
| 198 | 井野 竜佳 | 大3 |
| 199 | 池田 隆晟 | 大3 |
| 200 | 梶谷 幸輝 | 大3 |
| 201 | 塩田 駿  | 大3 |
| 202 | 今島中統尉 | 大2 |
| 203 | 田中 健仁 | 大2 |
| 204 | 塚本 康介 | 大2 |
| 205 | 平野 柊生 | 大2 |
| 206 | 北川 友祐 | 大2 |
| 207 | 松浦 亨  | 大1 |
| 208 | 南條 光輝 | 大1 |
| 209 | 齋藤 大輝 | 大1 |
| 210 | 生見 泰聖 | 大1 |
| 211 | 木本 憲大 | 大1 |
| 212 | 井ノ上昭輝 | 大1 |
| 213 | 羽岡 草太 | 大1 |
| 214 | 奈須 一樹 | 大1 |
| 215 | 小島 早織 | 大3 |
| 216 | 奥山 綾子 | 大3 |
| 217 | 北田 祥  | 大3 |
| 218 | 高嶋ひなの | 大3 |
| 219 | 岩佐磨亜沙 | 大3 |
| 220 | 坂本 晴野 | 大2 |
| 221 | 水野 美鈴 | 大2 |
| 222 | 松宮 真衣 | 大2 |
| 223 | 梶野 千紗 | 大2 |
| 224 | 岡田 侑奈 | 大1 |
| 225 | 松木 琴美 | 大1 |
| 226 | 吉原 麻夏 | 大1 |
| 227 | 山田ひかる | 大1 |
| 228 | 城井 貴布 | 大1 |
| 229 | 藤本 天海 | 大1 |
| 230 | 吉川 大輝 | 大2 |
| 231 | 池田幸之介 | 大2 |

### 50010 近畿大学

### 50004 大阪市立大学

### 50007 武庫川女子大

### 50008 甲南大学

### 50013 京都工織大学

## 参加選手一覧

|              |              |              |              |              |
|--------------|--------------|--------------|--------------|--------------|
| 232 燕尾 尚樹 大2 | 283 十亀 正暉 大1 | 325 荒井 春海 大1 | 387 山本倫太郎 大2 | 427 黒木 宏紀 大3 |
| 233 高橋 侑希 大2 | 284 御手洗大心 大1 | 326 内田 英里 大1 | 388 岸田 謙伸 大3 | 428 加治屋 駿 大3 |
| 234 笹岡 颯太 大1 | 285 峰尾 迅 大1  | 50023 関西大学   |              | 429 植 達哉 大2  |
| 235 山田 尚人 大1 | 286 石井 千尋 大4 | 327 尹 鍾成 大1  | 390 中谷 正哉 大2 | 430 八尋 翔 大2  |
| 50014 桃山学院大学 |              | 287 國友 芙緒 大2 | 50029 大阪府立大学 |              |
| 236 寺本 勇氣 大4 | 288 山本 美杏 大2 | 328 松井 綜汰 大4 | 391 奥田 悠介 大3 | 431 渡部 智 大1  |
| 237 大釜 雅裕 大4 | 50022 天理大学   |              | 392 宮本凌太郎 大3 | 50053 龍谷大学   |
| 238 石井 健一 大3 | 289 善野 翔 大3  | 330 森本 悠太 大3 | 393 古永 武 大3  | 446 木下 成慈 大3 |
| 239 金子 武司 大1 | 290 角井 一輝 大3 | 331 長谷 樹 大3  | 394 廣瀬 楓 大3  | 447 平良 暢崇 大3 |
| 240 宮嶋 陸 大1  | 291 井本 海斗 大3 | 332 山口 凌慧 大3 | 395 竹内 優斗 大2 | 50059 大阪経済大学 |
| 241 神宇知将伍 大1 | 292 森田 智貴 大3 | 333 岡田 侑万 大3 | 396 渡邊 資生 大2 | 448 堀田 天音 大2 |
| 242 東 真夏斗 大1 | 293 中島 豪隆 大3 | 334 長尾 息吹 大3 | 397 上田 将大 大2 | 449 竹園 龍斗 大2 |
| 50018 大阪工業大学 |              | 294 豊福 啓太 大3 | 398 谷口 凌平 大2 | 450 最相 秀平 大2 |
| 255 岡 倫太郎 大4 | 295 生畑目啓人 大3 | 335 前田 大毅 大3 | 399 奥地 政基 大1 | 451 竹中 綾一 大1 |
| 256 山本 祥暉 大4 | 296 黒木 渉 大3  | 336 中山 拓紀 大3 | 400 出島 夏海 大1 | 50093 びわこ成蹊大 |
| 257 野坂 柚介 大1 | 297 中村 海人 大2 | 337 安丸 晃生 大2 | 401 岡山 雅 大1  | 452 住田 紘基 大3 |
| 258 瀬戸 奏琉 大3 | 298 岡嶋 翔太 大2 | 338 黒木 那都 大2 | 402 中井 美裕 大3 | 453 四宮 巧稀 大3 |
| 259 宮島 秀明 大2 | 299 渡辺 翔太 大2 | 339 宮崎 聖也 大2 | 403 森藤 日菜 大2 | 454 宇野 亨祐 大3 |
| 260 渡部 良樹 大2 | 300 片山 直人 大2 | 340 長谷川大亮 大2 | 404 久井 花恋 大1 | 455 築地 一磨 大3 |
| 261 高浦 茂昌 大2 | 301 松岡 桜介 大2 | 341 高橋 拓実 大2 | 405 堀内 咲歩 大1 | 456 山田 優太 大3 |
| 262 土肥 洋介 大1 | 302 椎名 建斗 大2 | 342 城 広翔 大2  | 50030 立命館大学  |              |
| 263 岡田 瞬介 大1 | 303 池野 理輝 大2 | 343 吉田 怜生 大1 | 406 豊田 琢人 大3 | 457 清水 翔 大3  |
| 264 菊地 優介 大1 | 304 浦田 悠介 大2 | 344 畑中 千拓 大1 | 407 井野 寛基 大2 | 458 生田 敦嗣 大3 |
| 265 田中 颯真 大1 | 305 大島谷 龍 大1 | 345 山口 智広 大1 | 408 深原 大誠 大3 | 459 有田 瑞晃 大3 |
| 266 鎌塚 勇氣 大1 | 306 和田信太郎 大1 | 346 北村龍太郎 大1 | 409 林 樹生 大3  | 460 佐野 大樹 大3 |
| 267 名原 拓望 大1 | 307 山本 陸哉 大1 | 347 倉角 岳人 大1 | 410 千石 遼太 大3 | 461 千坂 侑大 大3 |
| 268 角地 美咲 大2 | 308 太田 聖高 大1 | 348 山本 そら 大1 | 411 早矢仕幸佑 大2 | 462 奥地 修斗 大3 |
| 50020 親和女子大学 |              | 349 濱口 怜央 大1 | 412 柴垣 光佑 大2 | 463 大橋 俊輝 大2 |
| 269 久保田萌香 大2 | 309 杉山 竜盛 大1 | 350 谷 裕果 大3  | 413 山崎 寛人 大2 | 464 安藝 佑一 大2 |
| 50021 同志社大学  |              | 351 喜來 夏純 大3 | 414 久慈 大翔 大2 | 465 佐野 健太 大2 |
| 270 原 大地 大3  | 310 川野 湧輝 大1 | 352 堀 あずみ 大3 | 415 高田 凌佑 大2 | 466 小須田 堯 大2 |
| 271 佐々木善健 大3 | 311 市川 嵐士 大1 | 353 佐藤 菜桜 大2 | 416 藤山 朋紀 大2 | 467 高須加大和 大2 |
| 272 武田 弥己 大3 | 312 長谷川陽平 大1 | 354 横田 杏圭 大2 | 417 小西 隆元 大2 | 468 君塚 蒼良 大2 |
| 273 下野 友寛 大3 | 313 高田 雅登 大1 | 355 奥田 凜 大2  | 418 中野 雄太 大1 | 469 濱野 史龍 大2 |
| 274 雲井 銀河 大3 | 314 小野 朝央 大1 | 356 原 美都紀 大2 | 419 川畑 皐馬 大1 | 470 織田 康成 大2 |
| 275 岡本 大雅 大2 | 315 萩原健太郎 大1 | 357 河村 実咲 大1 | 420 古橋 龍祐 大1 | 471 錦田 恭太 大2 |
| 276 本田 海雅 大2 | 316 入江 五陸 大1 | 358 河村 芽美 大1 | 421 是枝 未来 大3 | 472 鷺尾 友一 大2 |
| 277 尾脇 璃音 大2 | 317 城間 小桃 大4 | 359 瀧本帆乃佳 大1 | 422 伊藤菜津季 大3 | 473 淀川 泰誠 大1 |
| 278 杉原 康平 大2 | 318 敷地 菜奈 大3 | 360 横田 涼乃 大1 | 423 新井 智捺 大3 | 474 大内田拓生 大1 |
| 279 河南 晟 大2  | 319 國井 麻未 大3 | 361 菅原 千博 大1 | 424 大林向日葵 大1 | 475 新谷 晃生 大1 |
| 280 村瀬 亘紀 大2 | 320 塚本ひなた 大3 | 362 藤田 歩花 大1 | 50035 摂南大学   |              |
| 281 猿山 翔太 大1 | 321 小島 奈々 大2 | 363 丸山 夏輝 大1 | 425 高山 大輔 大4 | 476 朝澤 翔 大1  |
| 282 寺島 俊結 大1 | 322 安達 貴砂 大2 | 364 林 依菜 大1  | 426 井上 歩紀 大3 | 477 白崎 冬真 大1 |
| 50027 奈良教育大学 |              | 50027 奈良教育大学 |              |              |
| 50027 奈良教育大学 |              | 386 吉本 圭汰 大3 | 50027 奈良教育大学 |              |
| 50027 奈良教育大学 |              | 50027 奈良教育大学 |              |              |

## 参加選手一覧

480 照井 尊 大1  
481 沢田 之英 大3  
482 北村 萌 大3  
483 谷口明日香 大2  
484 筒井 優夏 大2  
485 富永 芽生 大2  
486 松下 未夢 大2  
487 吉田輝愛蘭 大2  
488 千葉 美南 大1  
489 片山 実咲 大1  
490 桜庭 佑梨 大1  
491 川崎 麻衣 大1

### 20:福井

20716 福井県スポ協

498 西村 駿弥 一般

### 25:滋賀

25205 びわこ成蹊大学院

502 中筋 勤太 一般

### 26:京都

26518 HOS小倉

499 木野 和樹 一般

500 金子 竜大 一般

26883 龍谷大学大学院

501 三神 龍堂 一般

### 27:大阪

27367 JSS深井

492 金持 義和 一般

27599 近畿大学大学院

497 寛嶋 尚二 一般

27718 菅公学生服

496 増田 葵 一般

### 28:兵庫

28736 アクアティック

495 日本 雄也 一般

28935 kurakura

493 河野 大悟 一般

494 高橋 浩太郎 一般

# プログラム訂正用紙

届出日 年 月 日

公益財団法人 日本水泳連盟学生委員会関西支部

|      |    |       |  |       |  |   |
|------|----|-------|--|-------|--|---|
| 団体番号 | 50 | 所属団体名 |  | 記載責任者 |  | 印 |
|------|----|-------|--|-------|--|---|

|     |       |    |   |   |     |
|-----|-------|----|---|---|-----|
| ページ | プロNo. | 種目 |   | 組 | コース |
|     |       | 女子 |   |   |     |
|     |       | 男子 | m |   |     |

|     | 誤 |   | 正   |
|-----|---|---|-----|
| 氏名  |   | ⇒ | 氏名  |
| 所属  |   | ⇒ | 所属  |
| 学年  |   | ⇒ | 学年  |
| その他 |   | ⇒ | その他 |

|    |   |     |   |    |   |      |   |    |   |    |
|----|---|-----|---|----|---|------|---|----|---|----|
| 受付 | ⇒ | 審判長 | ⇒ | 訂正 | ⇒ | リザルト | ⇒ | 電光 | ⇒ | 通告 |
|----|---|-----|---|----|---|------|---|----|---|----|

# プログラム訂正用紙

届出日 年 月 日

公益財団法人 日本水泳連盟学生委員会関西支部

|      |    |       |  |       |  |   |
|------|----|-------|--|-------|--|---|
| 団体番号 | 50 | 所属団体名 |  | 記載責任者 |  | 印 |
|------|----|-------|--|-------|--|---|

|     |       |    |   |   |     |
|-----|-------|----|---|---|-----|
| ページ | プロNo. | 種目 |   | 組 | コース |
|     |       | 女子 |   |   |     |
|     |       | 男子 | m |   |     |

|     | 誤 |   | 正   |
|-----|---|---|-----|
| 氏名  |   | ⇒ | 氏名  |
| 所属  |   | ⇒ | 所属  |
| 学年  |   | ⇒ | 学年  |
| その他 |   | ⇒ | その他 |

|    |   |     |   |    |   |      |   |    |   |    |
|----|---|-----|---|----|---|------|---|----|---|----|
| 受付 | ⇒ | 審判長 | ⇒ | 訂正 | ⇒ | リザルト | ⇒ | 電光 | ⇒ | 通告 |
|----|---|-----|---|----|---|------|---|----|---|----|

## FINAマーク剥離水着確認票

年 月 日

|            |     |   |     |
|------------|-----|---|-----|
| 大会名        |     |   |     |
| 氏名         |     |   |     |
| 大学名        |     |   |     |
| 種目         |     |   |     |
| プログラム      | NO. | 組 | レーン |
| 水着メーカー     |     |   |     |
| 品名・品番・製造番号 |     |   |     |
| FINA承認番号   |     |   |     |

|      |      |     |
|------|------|-----|
| 受取日時 | 受取者名 | 審判長 |
| / :  |      |     |

## FINAマーク剥離水着確認票

年 月 日

|            |     |   |     |
|------------|-----|---|-----|
| 大会名        |     |   |     |
| 氏名         |     |   |     |
| 大学名        |     |   |     |
| 種目         |     |   |     |
| プログラム      | NO. | 組 | レーン |
| 水着メーカー     |     |   |     |
| 品名・品番・製造番号 |     |   |     |
| FINA承認番号   |     |   |     |

|      |      |     |
|------|------|-----|
| 受取日時 | 受取者名 | 審判長 |
| / :  |      |     |

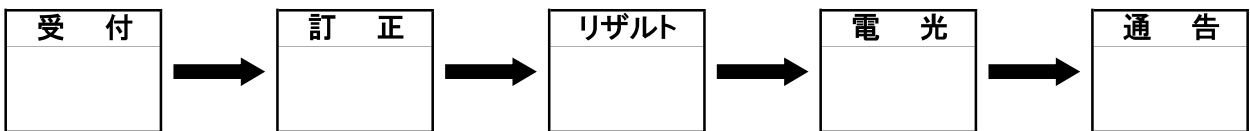
# 棄権届出用紙

届出日 年 月 日

公益財団法人 日本水泳連盟学生委員会関西支部

|      |    |       |  |       |  |   |
|------|----|-------|--|-------|--|---|
| 団体番号 | 50 | 所属団体名 |  | 記載責任者 |  | 印 |
|------|----|-------|--|-------|--|---|

| ページ | プログラム No. | 組 | 水路 | 選手名 |
|-----|-----------|---|----|-----|
|     |           |   |    |     |
|     |           |   |    |     |
|     |           |   |    |     |
|     |           |   |    |     |
|     |           |   |    |     |
|     |           |   |    |     |



# 棄権届出用紙

届出日 年 月 日

公益財団法人 日本水泳連盟学生委員会関西支部

|      |    |       |  |       |  |   |
|------|----|-------|--|-------|--|---|
| 団体番号 | 50 | 所属団体名 |  | 記載責任者 |  | 印 |
|------|----|-------|--|-------|--|---|

| ページ | プログラム No. | 組 | 水路 | 選手名 |
|-----|-----------|---|----|-----|
|     |           |   |    |     |
|     |           |   |    |     |
|     |           |   |    |     |
|     |           |   |    |     |
|     |           |   |    |     |
|     |           |   |    |     |



# オ ー ダ ー 用 紙

届出日 年 月 日

公益財団法人 日本水泳連盟学生委員会関西支部

|          |      |             |                         |       |       |
|----------|------|-------------|-------------------------|-------|-------|
| プログラムNo. |      | 記載責任者       |                         | 印     | 受付    |
| 組        | 水路   | 種目          | 4x m                    | リレー   | 予選・決勝 |
| チーム名     |      | 大学 ( チーム)   |                         | 正式・OP |       |
|          | 選手番号 | 氏名(上段:フリガナ) | 日水連コード(上段:旧13桁, 下段:新7桁) |       |       |
| 第1泳者     |      |             | 旧 1 5 0                 |       |       |
|          |      |             | 新                       |       |       |
| 第2泳者     |      |             | 旧 1 5 0                 |       |       |
|          |      |             | 新                       |       |       |
| 第3泳者     |      |             | 旧 1 5 0                 |       |       |
|          |      |             | 新                       |       |       |
| 第4泳者     |      |             | 旧 1 5 0                 |       |       |
|          |      |             | 新                       |       |       |

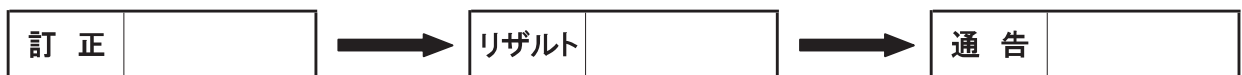


# オ ー ダ ー 用 紙

届出日 年 月 日

公益財団法人 日本水泳連盟学生委員会関西支部

|          |      |             |                         |       |       |
|----------|------|-------------|-------------------------|-------|-------|
| プログラムNo. |      | 記載責任者       |                         | 印     | 受付    |
| 組        | 水路   | 種目          | 4x m                    | リレー   | 予選・決勝 |
| チーム名     |      | 大学 ( チーム)   |                         | 正式・OP |       |
|          | 選手番号 | 氏名(上段:フリガナ) | 日水連コード(上段:旧13桁, 下段:新7桁) |       |       |
| 第1泳者     |      |             | 旧 1 5 0                 |       |       |
|          |      |             | 新                       |       |       |
| 第2泳者     |      |             | 旧 1 5 0                 |       |       |
|          |      |             | 新                       |       |       |
| 第3泳者     |      |             | 旧 1 5 0                 |       |       |
|          |      |             | 新                       |       |       |
| 第4泳者     |      |             | 旧 1 5 0                 |       |       |
|          |      |             | 新                       |       |       |



# 関西支部競技会緊急チャート



第1発見者

学連委員

支部長

連絡

連絡

報告

館責任者

報告

【支部救護担当者】

救護担当副支部長(不在の場合は理事)及び  
競技会総務(事務局員)  
※学連委員と連携して動く

搬送

連絡

救護室

加盟校責任者

搬送

連絡

病院

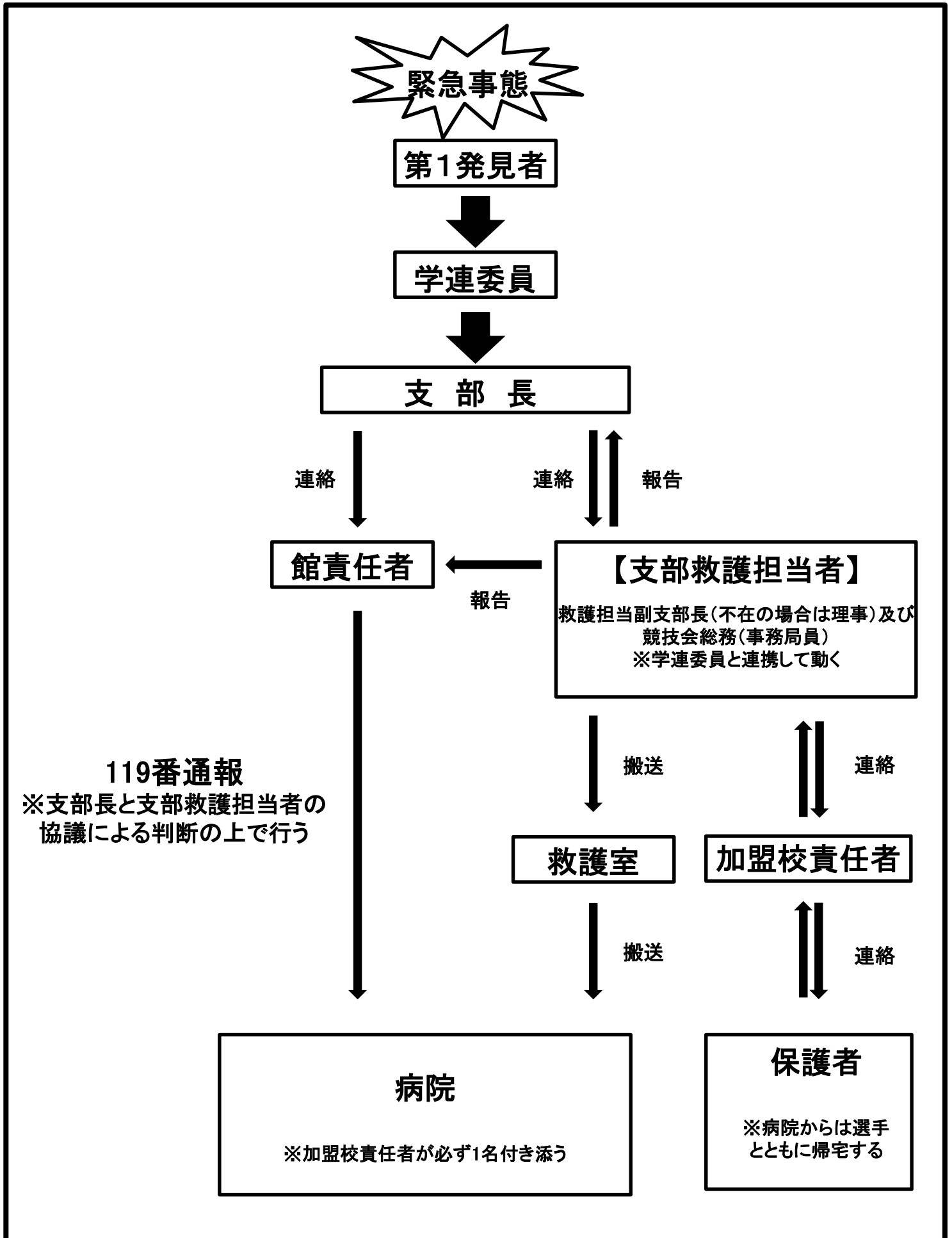
※加盟校責任者が必ず1名付き添う

保護者

※病院からは選手  
とともに帰宅する

119番通報

※支部長と支部救護担当者の  
協議による判断の上で行う





# （公財）日本水泳連盟所属競技者＜アンチ・ドーピングガイド＞

（この内容は2021年1月1日から2021年12月31日まで有効） Ver. 1

（公財）日本水泳連盟アンチ・ドーピング委員会

スポーツ界では「ドーピング」は禁止されており、「ドーピング」をしようとする悪意がなくとも競技者としてきちんとした対応をしなかったために、ドーピング違反になってしまうことがあります。競技者には基本的なルールを理解した上で、「厳格責任」と「証明責任」というものが求められます。「厳格責任」…禁止物質が存在した場合は、競技者の過失の有無に関わらず、アンチ・ドーピング規則違反となること。つまり、口にするもの全てが自己責任であるということ。「証明責任」…アンチ・ドーピング規則を守っていることを、競技者自身が証明すること。現在、競技者がアンチ・ドーピング規則違反を生じた場合は厳しい対応がなされ、スポーツの活動が一定期間中できなくなります。

この書類は、（公財）日本水泳連盟に所属する競技者を対象としたアンチ・ドーピングガイドです。アンチ・ドーピングガイドとしてホームページに掲載するとともに、競技会に資料として配布もしくは掲載された本競技会は、日本アンチ・ドーピング規程が適用されません。日本アンチ・ドーピング規程に基づくドーピング・コントロール対象競技会に出場する競技者は、競技会にエントリーした時点で日本アンチ・ドーピング規程にしたがい、ドーピング・コントロール手続きの対象となることに同意したものと見なされます。また、18歳未満の競技者では、TUE 事前申請が必要な競技大会となる全日本レベルの競技会（日本選手権、国民体育大会など）へ出場の際にはドーピング検査一連に関する親権者からの同意書（署名）を、該当競技会に持参し携帯して下さい。

以下、JADA ホームページから抜粋。18歳未満の競技者はドーピング検査の対象となった際に、当該同意書を担当検査員に提出する。なお親権者の同意書の提出は18歳未満時に1回のみで、当該同意書の提出後に再びドーピング検査の対象となった場合は、既に提出済みであることをドーピング検査時に申し出ること。ドーピング検査会場において親権者の同意書の提出ができない場合、検査後7日以内にJADA 事務局へ郵送にて提出すること。親権者の同意書の提出がなかった場合でも、ドーピング・コントロール手続きに一切影響がないものとする。

居場所情報の提出を行っている指定競技者への競技会外検査に関連して、居場所情報未提出や検査未了（後述）のケースが多くなっていますので、該当の競技者は十分ご留意願います。

禁止物質を含まないことを前提に、静脈内注入および/又は静脈注射で、12時間あたり計100ml までの量は使用可能です。しかし、それを超える場合、入院設備を有する医療機関での治療およびその受診過程（結果的に入院しなくても構わない）、外科手術、又は臨床検査のそれぞれの過程において正当に受ける場合は許可されますが、無床診療所（入院設備のないクリニックなど）では禁止され、もし行なった場合は遡及的（後出し）TUE 申請が必要になります。

TUE に関しては、別紙の「（公財）日本水泳連盟所属競技者＜TUE ガイド＞」やJADA ホームページ内（アスリート&スポーツ団体の方へ）も参照して下さい。

## ＜競技会検査について＞

- ① 競技会とは競技者が参加予定競技会の前日の真夜中（午後11時59分）に開始され、当該競技会及び競技会に関する検体採取手続きの終了までの期間をいいます。
- ② 「国際競技会」国際競技会のほば全てにおいて、原則としてFINA Doping Control Rules（WADA Doping Control Rules に準ずる）に基づき、競技会におけるドーピング検査が行われます。

- ③ 「国内競技会」日本選手権、国民体育大会、ジャパンオープンおよび日本学生選手権などを含めて多くの国内の競技会では、日本アンチ・ドーピング規程（WADA Doping Control Rules に準ずる）に基づき、競技会におけるドーピング検査が行われる可能性があります。
- ④ ドーピング検査が行われる競技会に参加した場合、参加した全ての競技者が検査を受ける可能性があります。
- ⑤ ドーピング検査（尿・血液等検体の種類を問わず）を拒否または回避した場合、検査員の指示に従わない場合、帰路の移動等個人的諸事情（飛行機や電車等への時間的都合があっても、検査を断ることは出来ません）によりドーピング検査手続きを完了することができなかった場合等は、アンチ・ドーピング規則違反となる可能性があります。特に競技出場日に帰宅の際は、時間に十分な余裕を持つか、変更可能なチケットをご用意下さい。
- ⑥ ドーピング検査の対象となった競技者は、競技後に検査員から通告を受けます。検査は尿や血液で行われますが、どの検査が行われるかは通告を受けるまでわかりません。競技会・競技会外検査問わず、**血液検査の対象となった競技者は採血のため競技/運動終了後2時間の安静が必要**になることがあります。
- ⑦ 成人の競技者でも付添いを1名つけることが出来ますが、**18歳未満の競技者には基本的に必ず成人の付添い（所属関係者、家族など）を1名帯同してください。**
- ⑧ 競技者は不注意による禁止薬物使用から、競技支援要員の方々（コーチ、トレーナー、医師、家族など）は不注意による禁止薬物投与から、それぞれ「アンチ・ドーピング規程に対する違反」とならないように十分留意して下さい。
- ⑨ **市販の総合感冒薬**の大多数（葛根湯含め）などに、興奮薬（競技会検査に限る禁止物質）などの禁止物質が含まれています。市販の総合感冒薬を使用する場合は、店頭で薬剤師に禁止物質が入っていないことを確認するか、別紙「いつでも使える薬の例」に記載されているものを使用するようにして下さい。また、可能であれば病院を受診して禁止物質の含まれていない薬を処方してもらって下さい（別紙**＜担当医師へのお願い＞**をご持参ください）。
- ⑩ サプリメントは医薬品ではありません。特に海外製のサプリメントは、記載通りの成分でないこともありますので使用しないで下さい。日本製のものでも、禁止物質が含まれていないと保証されているわけではありません。最近では「〇〇認定」などと成分保証をうたっているサプリメントもありますが、それでも禁止物質が100%入っていないということではありません（リスクは低いという理解はできます）。WADA・JADAは「サプリメントに禁止物質が混入されていないと保証することはない」と提示しています。またサプリメントでは記載内容の成分に禁止物質が該当しなくても、その成分が抽出される前に含まれていた元の原材料に禁止物質が含まれていることがあります。仮に使用したサプリメントが汚染製品（製品ラベルや開示されていない禁止物質を含む製品）であった場合にも制裁軽減のために労力と時間を要して、競技者が様々な証明をしないといけません。必要な栄養補給は食事から摂取することが基本です。リスクを冒してまでサプリメントを使用する必要があるかよく考えてください。
- ⑪ ドーピング検査が行われる競技会に出場する競技者で、
- a) 何らかの病気や怪我で病院・診療所などから継続して薬を使用または治療をしている競技者 や
  - b) 競技の直前（出場競技およそ7日前から当日）に病院・診療所などを受診する競技者（注1）は、
- 1) 別紙**＜担当医師へのお願い＞**と共に、この書類一式を担当医師にお渡し下さい。
  - 2) 担当医師に診断名、使用薬品名、使用量、使用方法、医師の氏名と病院連絡先を確認し、控えを取っておいて下さい。

**（注1）** FINA や JADA 検査対象者に登録され、ADAMS で居場所情報の提出を行っている指定競技者は、FINA、WADA、JADA より常時、競技会外検査を受ける可能性があります（競技会期間中に競技会外検査を受けることもあります）。また、指定競技者ではなくとも（特に国際競技会に参加するような競技者の代表合宿などで）競技会外検査を受けることがあります。よって、競技の直前だけでなく一時的に病院・診療所などを受診する場合も常に、1）、2）のように対応して下さい。

## <競技会外検査について>

- ① 競技会外検査は多くの場合予告なしに検査員が競技者の自宅や宿泊場所、練習場所などに出向いて実施されます。
- ② <競技会検査について>の（注1）でも記載しましたが、競技会外検査はFINA やJADA 検査対象者に登録され、ADAMS で居場所情報の提出を行っている指定競技者が受けることが多い検査ですが、指定競技者ではなくとも特に国際競技会に参加するような競技者の代表合宿などで行われることがあります。指定競技者でなければ、競技会外検査を受けることは無いと誤解されている場合がありますのでご留意下さい。
- ③ 「居場所情報提出」は競技会外検査を実施するために必要な競技者のスケジュールや情報を、競技者が ADAMS で提出するものです。競技者が「いつ」「どこに」いるのか、3 か月毎に情報を提供し、かつ5 時～23 時までの間で競技者本人が確実に検査を受けることが出来る 60 分/日の時間帯と場所を提示する必要があります。
- ④ 居場所情報関連義務違反（居場所情報不備の警告が12 か月間で累積3 回になるとドーピング違反になります）
  - a) 提出義務違反：正確かつ完全な居場所情報提出を行う義務を怠った場合。
  - b) 検査未了：居場所情報提出において競技者本人が指定した 60 分の時間帯で、指定した場所に不在であった場合。
- ⑤ 居場所情報の変更は、通常はADAMS で行って下さい。急病などの緊急の事態等では、事後報告でも公的に証明されれば検査未了が取り消される場合もあります。
- ⑥ また、指定した 60 分の時間帯でなくても検査が行われることは十分ありえますので、居場所情報は正確に提出しいつでも検査が受けられるように対応して下さい。指定した 60 分の時間帯以外は、指定の場所にいなくても構わないということではありません。
- ⑦ 検査そのものは競技会検査と同様に行われます。

# (公財) 日本水泳連盟所属競技者<TUE ガイド>

(この内容は 2021 年 1 月 1 日から 2021 年 12 月 31 日まで有効) Ver. 1

(公財) 日本水泳連盟アンチ・ドーピング委員会

## ① TUE (Therapeutic Use Exemptions: 治療使用特例) とは

禁止物質・禁止方法の使用を要する医学的状態にある競技者が申請して、**認められれば**、禁止物質・禁止方法を治療目的で使用することができるものです。競技者は承認が必要な日(競技大会など)の**30日前までに**TUEの申請を行う必要があります(30日前を過ぎてしまったら受付てもらえないということではありませんが、承認が必要な日までに判断がなされない可能性があります)。(公財)日本アンチ・ドーピング機構(JADA)ホームページ内「医療関係の方へ」には、治療の時に必要な手続きを確認する(患者さんがもし・・・アスリートだったら?)に「**薬の確認**・**TUEの確認**」に関する具体的な資料が参照出来ます。さらに詳細な「2021年禁止表国際基準」、「治療使用特例に関する国際基準 2021」についても JADA のホームページに掲載されています。

## ② TUE の規則は、競技者の状況によって若干異なります。競技者が以下のどの競技者カテゴリーに相当するか、まず確認してから次に進んでください。(2020年までの表と変わっておりますのでご注意ください)

| 競技者カテゴリー | 競技者の状況   |
|----------|--|
| A        | FINA (国際水泳連盟) 検査対象者登録リスト競技者(RTP) <sup>(注1)</sup> 又は、国際競技大会に出場する競技者   |
| B        | JADA 検査対象者登録リスト競技者(RTP/TP) <sup>(注2)</sup> 又は、JADA が定める国内大会(TUE 事前申請対象大会)に出場する競技者                          |
| C        | 上記以外のレクリエーション競技者(インカレ、インターハイ、全中出場から学校体育レベル、社会人一般・スポーツ愛好家まで含む) (→ 通常の TUE は必要なし 検査を受けて陽性となった場合の遡及的 TUE となる) |

(注1) (注2) FINA や JADA 検査対象者登録リスト競技者: FINA や JADA によって指定され、ADAMS で居場所情報を提供している競技者。

また、今年の「**TUE 事前申請が必要な競技大会**」(予定)は以下の通りです。これらの競技会に出場予定で禁止物質・禁止方法の使用を必要とする医学的状態にある競技者は全員 TUE の事前申請が必要です。

| 日程                     | 競技会名                       | 会場名                                     |
|------------------------|----------------------------|---|
| 4/3(土)~10(土)           | 第97回日本選手権 競泳競技             | 東京・東京アクアティクスセンター                        |
| 4/30(金)~5/2(日)         | 第97回日本選手権 アーティスティックスイミング競技 | 大阪・東和薬品 RACTAB ドーム                      |
| 9/4(土)~12(日)<br>9/8(水) | 第76回国民体育大会(三重)水泳競技         | 鈴鹿・三重交通G スポーツの杜 鈴鹿 水泳場<br>尾鷲・尾鷲市三木里海水浴場 |
| 9/24(金)~26(日)          | 第97回日本選手権 飛込競技             | 栃木・宇都宮                                  |
| 9/25(土)、26(日)          | 第97回日本選手権 OWS 競技           | 千葉・館山市北条海岸                              |
| 10/16(土)、17(日)         | 第63回日本選手権(25m)水泳競技大会       | 東京・東京辰巳国際水泳場                            |
| 10/29(金)~31(日)         | 第97回日本選手権 水球競技             | ホームページをご確認ください                          |

③ TUE 付与の決定と申請書類の獲得、記載言語

| 競技者カテゴリー | TUE 付与の決定 | 申請書類   | 記載言語 |
|----------|-----------|--|------|
| A        | FINA      | FINA ホームページ( <a href="http://www.fina.org">http://www.fina.org</a> ) からダウンロード                    | 英語   |
| B        | JADA      | JADA ホームページ ( <a href="http://www.playtruejapan.org">http://www.playtruejapan.org</a> ) からダウンロード | 英語   |
| C        | JADA      | JADA ホームページからダウンロード、後述の <b>遡及的 TUE</b> として記載   | 英語   |

カテゴリー-B から新たにカテゴリー-A に入った競技者について：ある禁止物質・禁止方法についてすでに JADA より TUE を獲得している場合でも、再度 FINA から TUE を獲得する必要があります。

④ TUE の種類について ~通常の TUE と遡及的 (そきゆうてき) TUE~

TUE には、禁止物質・禁止方法の使用が予定される場合に事前に申請する通常の TUE と、使用後に申請する遡及的 TUE の 2 種類の申請方法があります。

通常の TUE はカテゴリー-A、B の競技者が該当します。

それに対して**遡及的 TUE** に 2 通りあります。1 つは通常 TUE 提出に該当するカテゴリー-A、B の競技者が、救急治療または急性病状の治療が必要である場合 (予定していなかった事態) に全ての禁止物質・禁止方法について使用した際に事後的に申請するものです。また、カテゴリー-B (一部の該当者)、C の競技者は医師からの治療上必要で (他に代替治療がない) 禁止物質を使用中に **「TUE 事前申請が必要な競技大会」ではない競技会** でドーピング検査を受け、その結果、禁止物質が検出された場合には、事後的に医療情報 (後述) とともに TUE 申請して協議の上認められるものです。ですので、競技レベルによっては、病院受診で医師の診察のもとであれば (確立された標準的な治療で、かつ他の代替治療がない場合。のちに必要が出た時点で診断過程 (診察・検査記録)、通院記録などの医療情報を提出できることが条件) TUE 申請なく、禁止物質の使用が可能になります。

<<TUE の必要な状況>>

| 競技者カテゴリー | 国際競技会 | TUE 事前申請が必要な国内競技会 | その他の国内競技会・競技会外を含めて常に                    |
|----------|-------|-------------------|---|
| A        | 必要    | 必要                | 必要                                      |
| B        | 該当なし  | 必要                | JADA の RTP/TP は必要<br>国内大会のみの出場者は遡及的 TUE |
| C        | 該当なし  | 該当なし              | 全て遡及的 TUE                               |



⑤ 注意が必要なケース：

気管支喘息治療薬のベータ2作用薬であるサルブタモール、サルメテロール、ホルメテロール、ビランテロールの吸入は、**適正使用下であればTUEの申請は必要ありません**。しかしサルブタモール、サルメテロール、ホルメテロール、ビランテロールを除いた**他のベータ2作用薬の吸入使用**に関しては、競技者のレベルによりFINAやJADAへ**通常のTUEと気管支喘息治療に関するTUE申請のための情報提供書**の提出が必要です。また、ベータ2作用薬の吸入以外の使用（**内服、点滴**など）に関しては従来通り全例TUE申請が必要です。TUE申請では配合剤は含まれる成分全ての記載が必要です。これに関連して成分全ての記載が困難な漢方薬はTUE申請をしても受け付けてもらえません。

2022年から、競技会時の糖質コルチコイド注射治療（関節内、腱周囲、皮内・皮下など局所投与全般も含めて）は禁止になります。2021年は移行期間のため、違反は問われませんが特に整形外科などで「痛み止めの注射を受ける際」にはご注意ください。

⑥ TUEの提出（通常のTUEおよび遡及的TUEの提出）

競技者が日水連事務局に原本を郵送して下さい。提出前に書類の内容確認希望時や急ぎの場合は先にFAXで送付ください。日水連事務局がTUEの内容の判断・許可をするものではありませんが、基本的情報の不備や明らかな誤記が無いかなどの確認をしています。内容を確認の上、日水連事務局よりJADAあるいはFINAに転送いたします。TUE申請結果に関しては、ADAMS利用者はADAMS上で確認ができ、そうでない競技者はJADAから郵送で報告があります。

郵送先：〒160-0013 新宿区霞ヶ丘町4-2 JAPAN SPORT OLYMPIC SQUARE 8階

（公財）日本水泳連盟事務局 TUE申請係 FAX番号： 03-6812-9062

通常のTUEを休日などに大至急提出したい場合は日水連事務局へと同時にJADAまたはFINAにも直接FAXし、原本を日水連事務局に郵送して下さい。 FAX番号： 日水連事務局 03-6812-9062、 JADA 03-5963-8031、 FINA +41-21-310-18-97

⑦ その他

TUE申請の付与（許可）は年々厳しくなっております。また、一度JADAで許可されたTUEが国際競技連盟（水泳ではFINA）から再審査され、判定がくつがえされることもあるようです。「実は治療で禁止物質を使用していた → TUE申請をする」ではなく、他に本当に代替えがないのか今一度医師と相談し、その上で「間違いなく他に治療薬の選択肢がない」という場合には申請をするようにしてください。**TUE申請書作成は病院などでの診断書作成同様に費用がかかります**。特にTUE書類作成費用の基準はありませんが、数千円から数万円することもあります。また、TUE書類は必ずJADAやFINAから申請希望のタイミングでホームページに掲載の**最新のものに記載**するようにしてください。日水連は競技者への助言までできる立場ですが、判断はJADAやFINAであることをご承知下さい。

最後に、TUE申請の判定書が手元に届くまでは、手続きは終了ではありません。TUE申請書は提出前にご自身でコピーを取り手元に残すようにして下さい。JADAやFINAから不備の修正、追加情報の指示連絡が来た場合、申請書（コピー）を見ながら説明を受けることもあります。TUE書類への記載住所、電話番号などの不備（間違い）によりJADAやFINAから書類に関する問合せ連絡がつかないことが多く発生しているようです。十分ご注意ください。

# (公財) 日本水泳連盟所属競技者<担当医師へのお願い>

(この内容は2021年1月1日から2021年12月31日まで有効) Ver. 1

(公財) 日本水泳連盟アンチ・ドーピング委員会

ご担当医師におかれましては、時下ますますご清栄のこととお慶び申し上げます。また日頃から(公財)日本水泳連盟所属の競技者をご診療いただき誠にありがとうございます。さて、本状持参の患者は、**ドーピング検査を受ける可能性のある競技者**であることから、以下の点をご考慮願います。JADAホームページ内の「医療関係の方へ → 患者さんがもし…アスリートだったら？」や(公財)日本水泳連盟ホームページ内の「(公財)日本水泳連盟所属競技者<TUEガイド>」もご参照の上、必要に応じて「**薬剤師のためのアンチ・ドーピングガイドブック**」(インターネットからも入手可能、毎年6月頃更新されています)のご利用や、各都道府県の「**薬剤師会アンチ・ドーピングホットライン**」、**「JADA 公認スポーツファーマシスト**」へご相談、もしくはインターネット上の「**Global DRO-JAPAN**」で医薬品名等をご入力いただき、ご確認いただくなどの方法でご対応の程どうぞよろしくお願い申し上げます。

- ① ドーピング検査において、「世界アンチ・ドーピング規程2021年禁止表国際基準」の「禁止される物質と方法」の使用が明らかになると、それが**医学的に妥当なものであっても、競技者は失格および資格停止などの制裁を受ける**こととなります。「2021年禁止表国際基準」は日本アンチ・ドーピング機構(JADA)のホームページから入手可能です。
- ② 気管支喘息治療薬のベータ2作用薬であるサルブタモール、サルメテロール、ホルメテロール、ピランテロールの吸入は、**適正使用下**(例:吸入サルブタモールに関しては24時間で最大1600 $\mu$ g、いかなる用量から開始しても12時間で800 $\mu$ gを超えない、など)であればTUEの申請は必要ありません。しかしサルブタモール、サルメテロール、ホルメテロール、ピランテロールを除いた**他のベータ2作用薬の吸入使用**に関しては、競技者のレベルによりFINAやJADAへ**通常のTUEと気管支喘息治療に関するTUE申請のための情報提供書**の提出が必要です(JADAホームページ内の「医療関係の方へ」に詳細あります)。また、ベータ2作用薬の吸入以外の使用(**内服、点滴**など)に関しては従来通り全例TUE申請(競技レベルによっては、遡及的(後出し)TUE申請で可)が必要です。
- ③ 禁止物質を含まないことを前提に、静脈内注入および/又は静脈注射で、12時間あたり計100mlまでの量は使用可能です。しかし、それを超える場合、入院設備を有する医療機関での治療およびその受診過程(結果的に入院しなくても構わない)、外科手術、又は臨床検査のそれぞれの過程において正当に受ける場合は許可されますが、**無床診療所(入院設備のないクリニックなど)では禁止され、もし行なった場合は遡及的(後出し)TUE申請が必要**になります。
- ④ 利尿薬および隠蔽薬に含まれるマンニトールは基本的に静脈注射では禁止されています。しかし、解熱鎮痛で点滴使用されるアセトアミノフェン(アセリオ静注液)の添加剤としてマンニトールが含まれることがあります。添付文書通りに使用の場合(使用量が0.5g/kg未満の場合)はTUE申請の必要はありません。
- ⑤ アナフィラキシーショックに対するエピネフリンの皮下注射(エピペン等)の使用に関しては、医師からの処方であることが証明できる場合に限り、事前のTUE申請の必要はなく、実際に緊急事態で使用した場合に遡及的(後出し)TUE申請をすることで大丈夫です。
- ⑥ **使用可能な病院処方薬の例**を以下に示します。(下記以外にも使用可能な医薬品はたくさんあります)
  - <感冒薬類>PL配合顆粒、トランサミン、ムコダイン、アストミン、メジコン、リン酸コデイン、イソジンガーゲル、SPトローチ、等
  - <鎮痛薬>ロキソニン、ボルタレン、ロルカム、セレコックス、ハイベン、カロナール、ブルフェン、リリカ、トラムセット、等
  - <胃腸薬>ムコスタ、ガスター、パリエット、タケブロン、ネキシウム、アルサルミン、タガメット、ブスコパン、ナウゼリン、プリンペラン、ロベミン、タンニン酸アルブミン、ラックビー、ピオフェルミン、酸化マグネシウム、ブルゼノド、等
  - <抗アレルギー薬>ザジテン、アレジオン、アレグラ、アレロック、タリオン、オノン、インタール、シングレア、等
  - <抗菌薬>サワシリン、パンスポリン、セフゾン、フロモックス、クラリス、クラビット、ホスミシン、ネオオイスコチン、等
  - <気管支喘息治療薬>ベネトリン(吸入のみ可、**内服は不可**)、サルタノールインヘラー、フルタイド、アドエアディスカス、シムビコート、等
  - <その他>タミフル、フェロミア、メチコバル、トラベルミン、ミオナール、テルネリン、テオドール、プラノバル、チラーヂンS、メルカゾール、プロパジール、リンデロンVG軟膏(皮膚に限り使用可能)、ケナログ口腔用軟膏、等

- ⑦ 治療のために禁止物質を使用する必要がある場合は、**治療使用特例 (TUE) 申請書の記載**をお願いします。JADAホームページ内の「医療関係の方へ → 患者さんがもし…アスリートだったら? → 医師のためのTUE申請ガイドブック (記入例が記載されています) 等」や「(公財) 日本水泳連盟所属競技者<TUEガイド>」をご参照下さい。申請書式ご記入の際、競技者情報の一部、競技者の宣誓書以外の箇所は、**全て英語・英文**であることをご承知ください。また、**該当患者 (競技者) が国際的競技者レベルの場合、書類がFINA (国際水泳連盟) 用のものとなり、こちらは添付する検査結果 (重要部を翻訳併記で可)、詳細な医療情報も含めて全てが英語・英文記載**です。

「TUE申請時の参考情報」 JADAホームページ内にTUE申請の多い疾患別の、審査に必要な医療情報(例)の掲載があります。

|    | 疾患名  | 審査に必要な医療情報(例) <sup>※1</sup> |                      |  |      |
|----|--|-----------------------------|----------------------|--|------|
|    |  | 病歴                          | 許可されている治療薬で治療ができない理由 | 審査に必要な検査項目 等   | 治療経過 |
| 1  | Attention Deficit Hyperactivity Disorder(ADHD)<br>(注意欠陥/多動性障害) | 必須                          | 必須                   | ・診断時の心理検査<br>・DSM-5によるコード表示と診療根拠記載<br>・生育歴   | 必須   |
| 2  | アナフィラキシーショック<br>(緊急使用の場合)                                      | 必須                          | 必須                   | ・アレルギー検査<br>・過去の治療薬の使用状況<br>・禁止物質の使用日  | 必須   |
| 3  | アレルギー性皮膚炎  | 必須                          | 必須                   | ・アレルギー検査<br>・皮膚症状の画像(撮影日記載必須)  | 必須   |
| 4  | 気管支喘息  | 必須                          | 必須                   | ・気管支喘息治療に関するTUE申請のための情報提供書 <sup>※2</sup><br>(気道可逆性試験、運動誘発性試験の結果)<br>・肺機能検査、フローボリュームカーブ | 必須   |
| 5  | 高血圧/低血圧  | 必須                          | 必須                   | ・診察所見<br>・血液、尿検査<br>・胸部レントゲン<br>・心電図<br>・ヘッドアップティルト試験(起立性低血圧の場合)                       | 必須   |
| 6  | 糖尿病  | 必須                          | 必須                   | ・血糖値、HbA1cの検査結果や推移<br>・抗GAD抗体検査(1型糖尿病)<br>・体重変化<br>・尿検査                                | 必須   |
| 7  | 突発性難聴  | 必須                          | 必須                   | ・オーディオグラム  | 必須   |
| 8  | 乳がん  | 必須                          | 必須                   | ・病理検査  | 必須   |
| 9  | 関節リウマチ/<br>全身性エリテマトーデス   | 必須                          | 必須                   | ・血液検査(抗体検査)<br>・疾患活動性スコア   | 必須   |
| 10 | 成長ホルモン分泌不全症  | 必須                          | 必須                   | ・診断基準による診断、あるいは、小児慢性疾患の交付書<br>・治療薬が適切な量であることの根拠<br>・成長曲線                               | 必須   |

※1 検査結果の提出には指定の様式はありません。

※2 「気管支喘息治療に関するTUE申請のための情報提供書」 JADAホームページよりダウンロードの上、ご利用ください。

最後に、治療に際し使用した医薬品に関連して、使用薬品名、使用量、使用方法、医師の氏名と病院連絡先を競技者に伝えていただくよう宜しくお願いいたします。



# (公財)日本水泳連盟所属競技者<いつでも使える薬の例>

(この内容は2021年1月1日から2021年12月31日まで有効)

(公財)日本水泳連盟アンチ・ドーピング委員会

競技会の期間中であってもドーピング違反にならない市販薬の例のリストです。ただし、薬局に行けば必ずその薬が置いてあるわけではありません。また、一文字違うだけでドーピング違反になる薬もたくさんあります。〇〇だったかな?ではなく、名称が「完全に一致」しているか確認しましょう。なるべく薬剤師に相談して選んでもらうようにしましょう。

## 商品名確認方法

(例)パブロンSゴールドW錠→[①パブロン][②S][③ゴールド][④W][⑤錠]と商品名を分解し、  
①②③④⑤が『完全に一致』することを確認してください。

## 総合感冒薬…かぜ

飲み薬 ・パブロンSゴールドW錠 / 微粒 ・パイロンPL錠 / 顆粒 ・パイロンPL錠ゴールド ・ストナイビー

## 解熱鎮痛薬…熱、痛み

|     |  |  |  |  |
|-----|--|--|--|--|
| 飲み薬 | ・バファリンA<br>・バファリンプレミアム<br>・バファリンルナi<br>・ロキソニンS<br>・ロキソニンSプラス<br>・ロキソニンSプレミアム | ・イブA錠<br>・イブA錠EX<br>・イブクイック頭痛薬<br>・イブメルト<br>・ナロンエースT<br>・ナロンエースR | ・ノーシン錠<br>・ノーシンピュア<br>・ノーシンアイ頭痛薬<br>・リングルアイビー<br>・リングルアイビー α 200<br>・セデス・ファースト | ・新セデス錠<br>・セデス・ハイ<br>・タイレノールA<br>・バファリンルナJ<br>・小児用バファリンCII |
|-----|--|--|--|--|

## 鎮痛・消炎薬…関節痛、腰痛、ねんざ、打撲

外用薬 ・ポルトレンEXテープ ・ポルトレンACゲル ・ポルトレンEXローション ・ロキソニンSテープ ・ロキソニンSパップ  
・ロキソニンSゲル ・フェイタスシップ ・サロンパスEX ・バンテリンコーワパップS ・アンメルツヨコヨコ

## 鎮咳去痰薬…咳、痰が出る

|      |                                |                           |                  |
|------|--------------------------------|---------------------------|------------------|
| 飲み薬  | ・新コンタックせき止めダブル持続性<br>・新ブロン液エース | ・エスエスブロン液L<br>・ストナ去たんカプセル | ・クールワン去たんソフトカプセル |
| トローチ | ・パブロントローチAZ                    | ・ベンザブロックトローチ              |                  |
| うがい薬 | ・イソジンうがい薬                      | ・浅田飴AZうがい薬                |                  |

## アレルギー用薬(鼻炎用内服薬を含む)…くしゃみ、鼻水、鼻づまり、じんましんなどのかゆみ

|     |   |  |                               |
|-----|---|--|-------------------------------|
| 飲み薬 | ・アレグラFX<br>・アレジオン20<br>・クラリチンEX         | ・コンタック鼻炎Z<br>・コンタック600ファースト<br>・アレルギーール錠 | ・レスタミンコーワ糖衣錠<br>・ザジテンAL鼻炎カプセル |
| 点鼻薬 | ・アルガード鼻炎クールスプレー a                       | ・ザジテンAL鼻炎スプレー α                          | ・ナザール「スプレー」                   |
| 点眼薬 | ・ロートアルガードクリニカルショット                      | ・ザジテンAL点眼薬                               | ・マイティアアイテクトアルピタット             |
| 塗り薬 | ・メンソレータムメディクイック軟膏R<br>・レスタミンコーワパウダークリーム | ・ケラチナミンコーワ20%尿素配合クリーム<br>・ベトネベートN軟膏AS    | ・オイラックスA<br>・フルコートf           |

## 胃腸薬…胃が痛い、お腹が痛い

飲み薬 ・ガスター10 ・ファモチジン錠「クニヒロ」 ・ガストール錠 ・サクロンQ ・ブスコパンA錠

## 便秘治療薬…便が出ない(お腹がはる・痛い)

飲み薬 ・コーラック ・コーラックII ・スルーラックS ・3Aマグネシア ・ビューラックA ・ピコラックス

## 整腸薬・下痢止め…げり、お腹が痛い

|     |                             |                       |                        |
|-----|-----------------------------|-----------------------|------------------------|
| 飲み薬 | ・ロペラマックサット<br>・トメダインコーワフィルム | ・新ビオフェルミンS錠<br>・ピタリット | ・強ミヤリサン(錠)<br>・わかもと整腸薬 |
|-----|-----------------------------|-----------------------|------------------------|

## 吐き気止め…気持ちが悪い

飲み薬 ・センパア・QT ・アネロン「ニスキャップ」 ・トラベルミン ・トラベルミンR ・トラベルミンチュロップ

## 結膜炎、ものもらい

点眼薬 ・ロート抗菌目薬i ・ロート抗菌目薬EX ・抗菌アイリス ・サンテメディカル抗菌

※ここに挙げたものだけがすべてではありません。他にも数多くあるので、アンチ・ドーピングに詳しいスポーツファーマシストにご相談ください。  
日本水泳連盟ホームページのトップページ【薬の相談窓口】からもアクセスできます。



(参考情報)日本水泳連盟アンチ・ドーピング情報 [http://www.swim.or.jp/about/anti\\_d.php](http://www.swim.or.jp/about/anti_d.php)



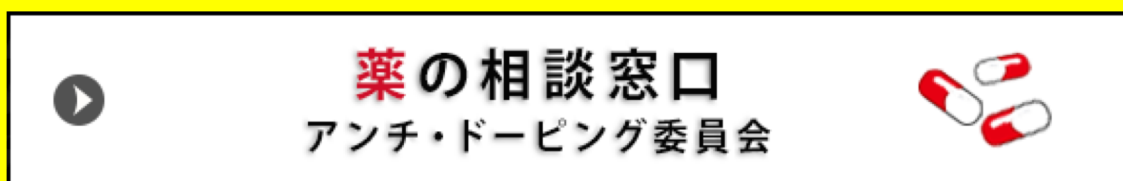
改訂年月日: 2021年1月1日

# あなたの薬 大丈夫？



## スポーツファーマシスト 【薬剤師】に聞いてみよう

水泳競技に関わりのあるスポーツファーマシストがいます。  
日本水泳連盟ホームページ(トップページ)バナーをクリックして、  
お気軽にご相談ください。



### \* 病院の薬やサプリメントでも注意が必要です アンチ・ドーピングの知識を身につけておきましょう



©JADA

\* 健康食品・サプリメントと呼ばれているものは、医薬品ではなくあくまで「食品」です。医薬品ではないので製造・販売の規制が厳しくなく、成分表示が信頼できるものばかりではありません。仮に表示通りの成分についての判断ができて、**使用許可の判断までではできません**。自己責任になることをご了承ください。

「JADA公認スポーツファーマシスト」  
公認スポーツファーマシストは、最新のアンチ・ドーピング規則に関する正確な情報・知識を持ち、薬の正しい使い方の指導する専門家です。

(公財)日本水泳連盟アンチ・ドーピング委員会

# ＜2021 薬剤師会アンチ・ドーピングホットライン＞ Ver.1

(公財) 日本水泳連盟アンチ・ドーピング委員会

「自分が使用している医薬品がドーピング違反になるかどうか分からない」そのような時は自己判断せずに薬剤師会アンチ・ドーピングホットラインに連絡・相談して下さい。原則としてFAXでお問い合わせ下さい。

「JADA ホームページ内 薬剤師会アンチ・ドーピングホットラインより出典」

Ver.202003

## 薬剤師会アンチ・ドーピングホットライン

ドーピングのお問い合わせは、原則としてFAXで受け付けています。  
電話ではお答えできませんので、次ページの専用紙をFAX等でお送りください。

| 名称                   | FAX番号                              |
|----------------------|------------------------------------|
| 日本薬剤師会 アンチ・ドーピング相談窓口 | メール(anti-doping@nichiyaku.or.jp)のみ |
| ほっかいどう・おくすり情報室       | 011-831-6133                       |
| 青森県薬剤師会薬事情報センター      | 017-743-7075                       |
| 岩手県薬剤師会くすりの情報センター    | 019-653-4592                       |
| 宮城県薬剤師会くすりの相談室       | 022-391-6630                       |
| 秋田県薬剤師会くすり110番       | 018-835-2576                       |
| 山形県薬剤師会薬事情報センター      | 023-625-3970                       |
| 福島県薬剤師会薬事情報センター      | 024-549-2209                       |
| 茨城県薬剤師会 くすりの相談室      | 029-306-8040                       |
| 栃木県薬剤師会薬事情報センター      | 028-658-9847                       |
| 群馬県薬剤師会薬事情報センター      | 027-223-5308                       |
| 埼玉県薬剤師会情報センター        | 048-827-0063                       |
| 千葉県薬剤師会薬事情報センター      | 043-247-4402                       |
| 東京都薬剤師会 薬事情報課        | 03-3295-2333                       |
| 神奈川県薬剤師会薬事情報センター     | 045-751-4460                       |
| 新潟県薬剤師会薬事情報センター      | 025-281-7735                       |
| 富山県薬剤師会 くすり相談        | 076-442-3308                       |
| 石川県薬剤師会薬事情報センター      | 076-231-6721                       |
| 福井県薬剤師会薬事情報センター      | 0776-61-6561                       |
| 山梨県薬剤師会薬事情報センター      | 055-254-3401                       |
| 長野県薬剤師会医薬品情報室        | 0263-34-0075                       |
| 岐阜県薬剤師会ぎふ薬事情報センター    | 058-247-5757                       |
| 静岡県薬剤師会医薬品情報管理センター   | 054-203-2028                       |
| 愛知県薬剤師会薬事情報センター      | 052-971-2889                       |
| 三重県薬剤師会 薬の相談テレホン     | 059-225-4728                       |
| 滋賀県薬剤師会薬事情報センター      | 077-563-9033                       |
| 京都府薬剤師会薬事情報センター      | 075-525-2332                       |
| 大阪府薬剤師会薬事情報センター      | 06-6947-5487                       |
| 兵庫県薬剤師会薬事情報センター      | 078-341-6099                       |
| 奈良県薬剤師会薬事情報センター      | 0742-24-1291                       |
| 和歌山県薬剤師会薬事情報センター     | 073-424-3353                       |
| 鳥取県薬剤師会薬事情報センター      | 0859-38-5758                       |
| 島根県薬剤師会情報センター        | 0852-26-5358                       |
| 岡山県薬剤師会薬事情報センター      | 086-225-2645                       |
| 広島県薬剤師会 薬事情報センター     | 082-567-6050                       |
| 山口県薬剤師会              | 083-924-7704                       |
| 徳島県薬剤師会薬事情報センター      | 088-625-5763                       |
| 香川県薬剤師会営業局県庁前        | 087-833-2132                       |
| 愛媛県薬剤師会 おくすり相談窓口     | 089-921-5353                       |
| 高知県薬剤師会情報センター        | 088-820-5010                       |
| 福岡県薬剤師会 くすりなんでもテレホン  | 092-281-4104                       |
| 佐賀県薬剤師会薬事情報センター      | 0952-23-8941                       |
| 長崎県薬剤師会 薬相談窓口        | 095-848-6160                       |
| 熊本県薬剤師会医薬情報センター      | 096-285-8248                       |
| 大分県薬剤師会薬事情報センター      | 097-544-8060                       |
| 宮崎県薬剤師会薬事情報センター      | 0985-29-8127                       |
| 鹿児島県薬剤師会薬事情報センター     | 099-202-0569                       |
| 沖縄県薬剤師会 おくすり相談室      | 098-963-8937                       |



### 「JADA公認スポーツファーマシスト」

公認スポーツファーマシストは、最新のアンチ・ドーピング規則に関する正確な情報・知識を持ち、薬の正しい使い方の指導する専門家です。

JADAのホームページから近隣のスポーツファーマシスト有資格者を検索することもできますが、水泳競技に関わりのあるスポーツファーマシストもおります。日本水泳連盟ホームページ(トップページ)バナー「薬の相談窓口 アンチ・ドーピング委員会」をクリックして、ご連絡・ご相談下さい。(ただし、サプリメントや栄養ドリンクなどについては仮に表示通りの成分についての判断ができません。使用許可の判断まではできません。自己責任になることをご了承ください。)

コピーまたは切り取ってご送付ください

ドーピング禁止薬に関する問合せ用紙(薬剤師会ホットライン用)

薬剤師会 宛

問 合 せ 日 時 :                    年            月            日  
所            属 :                    氏            名 :  
電 話 番 号 :                    F A X 番 号 ※ :  
メールアドレス※ :

※ 回答はFAXまたはメールで行いますので、FAX番号・メールアドレスを必ずご記入下さい。

質問者の基本情報(該当するものに○をご記入下さい。)

- ① 質問者の分類(医師・薬剤師・看護師・AT・コーチ・選手・その他(                    ))  
② 医薬品を使用される方の所属競技団体名(                    )

使用者の基本情報(該当するものに○をご記入下さい。)

- ① 医薬品を使用する方の性別 (男性・女性)  
② 医薬品を使用する方の年齢 (10・20・30・40・50・60・70・80・90) 才代  
③ 医薬品の使用状況 (未使用・使用中・過去に使用)

問合せ対象医薬品

| 製品名(会社名)                         | 備考 |
|----------------------------------|----|
| 1.<br><br>(                    ) |    |
| 2.<br><br>(                    ) |    |
| 3.<br><br>(                    ) |    |
| 4.<br><br>(                    ) |    |
| 5.<br><br>(                    ) |    |

- ※ 医薬品名はフルネームで正確に記載して下さい。  
※ 健康食品・サプリメント等についてのお問合せには、回答出来ない場合があります。  
※ 備考欄は、その医薬品に関して特別な事項がある場合にご記入下さい。  
※ 内容によっては、回答にお時間がかかることがありますので、ご了承下さい。

# 【2021年版 ぜんそく治療で使用する可能な薬と避ける薬】

(公財)日本水泳連盟アンチ・ドーピング委員会

ぜんそくを治療しながら競技に取り組むスポーツ選手は多くおり、最近ではぜんそくが多い種目に水泳が挙げられています。ぜんそくの治療薬には吸入薬、飲み薬、貼り薬などがありますが、多くが禁止物質を含んでいるため、ドーピング違反とならないよう、必ず使用可能な薬剤を使用してください。

## ＜使用可能な薬の例＞

【吸入薬】

- アドエアゾール、アドエアディスクス
- オルバスコインハラー
- キュバールエアゾール
- サルタノールインハラー
- シムビコートタービュハイラー
- セレVENTOディスクス\*
- テリルジューエリプタ\*
- パルミコートタービュハイラー
- フルタイドディスクス
- フルティフォームエアゾール
- レルベアエリプタ\*

【飲み薬】

オノンカプセル、キプレス錠、シングレア錠  
テオドール錠、テオロング錠、ユニフィルA錠

【注射薬】  
ゾレア皮下注\*

**通常の処方量の範囲で使用可能です。使用量を守りましょう！**

## ＜使用を避ける薬の例＞

- アテキュラ(インダカテロール)\*
- イノリン(トリメトキノール)
- エナジア(インダカテロール)\*
- ブリカニール(テルブタリン)
- ベネトリン(サルブタモール)
- ベロテック(フェノテロール)
- ホクナリン(ツロブテロール)
- メプチン(プロカテロール)

上記の薬には禁止物質が含まれています！  
剤型に関わらず避けてください。  
ステロイド〔飲み薬、注射薬〕\*、漢方薬\*も使用は避けてください。

( )内には薬の成分名を記載してありますが、ジェネリック医薬品の販売名にも用いられています。

例外的に禁止物質の使用が認められるためにはTUE(治療使用特例)の手続きが必要となりますが、使用可能薬を使用できない明確な理由が条件として求められます。薬剤名はアイウエオ順に記載  
\*) 2020年版からの変更点

【監修】(公財)日本水泳連盟 医事委員会 渡部 厚一  
【作成】(公財)日本水泳連盟 アンチ・ドーピング委員会 大友謙太郎  
【作成年月日】2021年1月1日



# 【どうすればいいの？花粉症や鼻炎の薬】

(この内容は2021年1月1日から2021年12月31日まで有効)

(公財)日本水泳連盟 アンチ・ドーピング委員会

花粉症などの鼻炎の影響で、普段の練習や大会で本来のパフォーマンスを発揮出来なかった経験はありませんか？

また、薬を飲んだら眠気でパフォーマンスをうまく発揮出来なかった経験はありませんか？

「眠気が強い方が効果も強い」わけではありません！ここでは、ドーピング違反にならず、眠気が少ないとされる花粉症などの鼻炎に対するお薬の例を紹介します。

<病院や薬局でもらう場合>

【飲み薬】 \* ( )内には薬の成分名を記載してありますが、ジェネリック医薬品の販売名にも用いられています。ジェネリック医薬品も使用できます。



アレグラ®錠60mg  
(フェキソフェナジン)



アレジオン®錠20  
(エピナスチン)



エバステル®錠10mg  
(エバステン)



クラリチン®錠10mg  
(ロラタジン)



ジルテック®錠10  
(セチリジン)



アレロック®錠5  
(オロパタジン)



デザレックス®錠5mg

- ・ルパフィン®錠 10mg
- ・ザイザル®錠 5mg
- ・ピラノア®錠 20mg
- ・タリオン®錠 10mg  
(ペボタスチン)

【点鼻薬】



アラミスト®点鼻液



ナゾネックス®点鼻液



フルナーゼ®点鼻液



リボステン®点鼻液



インターアル®点鼻液

【注射薬】

ゾレア®皮下注

<ドラッグストアで購入する場合>

(公財)日本水泳連盟のホームページ([https://www.swim.or.jp/about/anti\\_d.php](https://www.swim.or.jp/about/anti_d.php))にある

<いつでも使える薬の例>のアレルギー用薬を参考に購入しましょう。

・お薬は症状(くしゃみ、鼻水、鼻づまり)や症状のひどさ、生活スタイルによって使い分けます。医師や薬剤師にご自身の症状をきちんと伝え、症状にあったお薬を用法・用量を守って使うことが大切です。

・ここでご紹介したお薬は安心してご使用になれますが、薬によってはドーピング禁止物質を含むものもあります。

ここでご紹介したお薬以外のものを使用する際は、(公財)日本水泳連盟のホームページの【薬の相談窓口】

(<https://www.swim.or.jp/antidoping/>)にご相談いただくことをお勧めします。

・ディレグラ®配合錠、プロフェキ®配合錠には禁止物質が含まれていますので、服用は避けましょう。

・漢方薬にも禁止物質を含むものがありますので、服用は避けましょう。

# 【薬剤師から女性アスリートおよび関係者の皆様へ】

## ～月経痛とうまくつきあっていくために～

(この内容は2021年1月1日から2021年12月31日まで有効)

(公財)日本水泳連盟アンチ・ドーピング委員会

月経痛の影響で、普段の練習や大会で本来のパフォーマンスを発揮出来なかった経験はありませんか？ここでは、月経痛に対するお薬の一例を紹介します。

### <月経痛の治療薬は？>

月経痛の治療薬には大きくわけて、次の2つがあります。

#### ①痛み止め

月経痛になったら、なるべく早く痛み止めを飲むことをお勧めします。

#### ・病院や薬局でもらう場合

カロナール<sup>®</sup>錠(アセトアミノフェン) ロキソニン<sup>®</sup>錠(ロキソプロフェン) ボルタレン<sup>®</sup>錠(ジクロフェナク) など ( )内には薬の成分名を記載してありますが、ジェネリック医薬品の販売名にも用いられています。

#### ・ドラッグストアで購入する場合

(公財)日本水泳連盟のホームページ([http://www.swim.or.jp/about/anti\\_d.php](http://www.swim.or.jp/about/anti_d.php))にある

<いつでも使える薬の例>に載っている痛み止めを参考に購入しましょう。

※ ここに挙げたものだけがすべてではありません。他にも数多くあるので、ドーピング防止に詳しいスポーツファーマシストにご相談ください。(公財)日本水泳連盟のホームページの【薬の相談窓口】もご利用ください。

#### ②LEP 配合薬 (いわゆる低用量ピル)

月経痛が強い、痛み止めが効かない、月経痛の治療をしながら試合や練習日程に合わせて、きて欲しい時期に月経を起こしたい選手などに勧められます。



ヤーズフレックス<sup>TM</sup>配合錠



ヤーズ<sup>®</sup>配合錠



ルナベル<sup>®</sup>配合錠ULD



ルナベル<sup>®</sup>配合錠LD

通常、吐き気や頭痛は1週間以内におさまることがほとんどです。不正出血は数ヶ月続くことがありますが、継続していくうちに頻度は減っていきます。吐き気などの副作用がでた場合を想定し、目標とする試合の少なくとも2~3ヶ月前までには服用を始めることをお勧めします。また、大会の時期と生理(月経)が重なりそうな場合には、事前に生理をずらすことも可能ですので早めに産婦人科を受診し医師に相談しましょう。

#### 【女性アスリートや関係者の皆様にお勧めの動画・ハンドブック掲載サイト】

<http://femaleathletes.jp/index.html>

#### 【参考・引用文献】

・公益財団法人 日本水泳連盟：水泳選手のためのアンチ・ドーピングのい・ろ・は

#### 【監修】

(公財)日本水泳連盟 医事委員会 能瀬さやか

作成年月日：2021年1月1日

作成者：大友謙太郎